

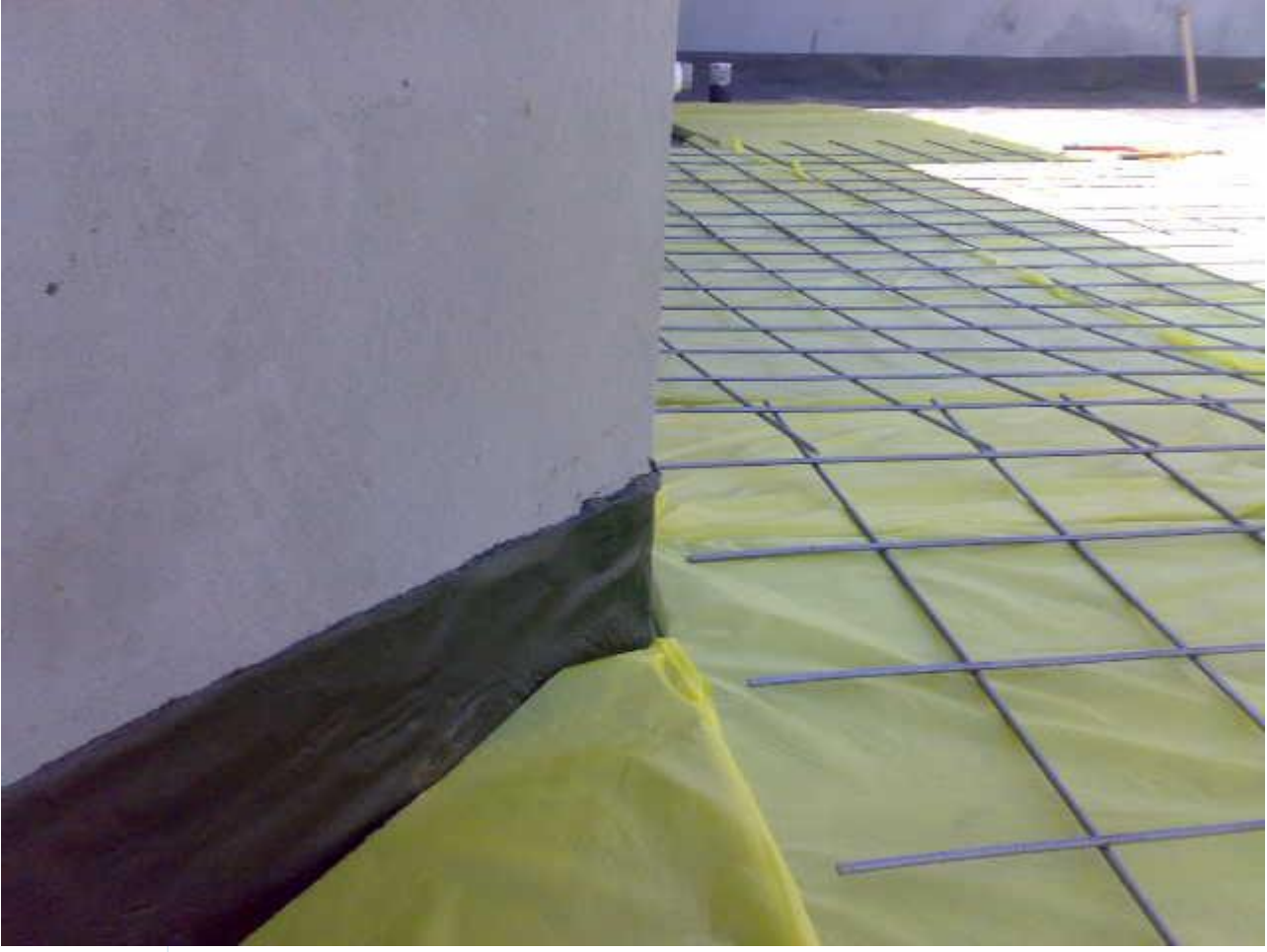
# الصوف الصخري

طريقة عزل حراري للأسطح وهي تعتبر أكثر وسائل العزل الحراري فاعلية و لكن يقل استخدامها نظراً لأرتفاع تكلفتها قياساً بالأنواع الأخرى مثل البيرلايت و غيره بعد عمل اللياسة للدروة و تمديد مواسير دورات المياه بشكل عامودي أي تكون المواسير واقفة بالسطح وهي المواسير التي ستغذي دورات المياه والمطابخ يتم عمل اللياسة للسطح مع عمل زاوية مشطوفة عند التقاء الدروة مع السطح ثم يتم عزل الأرضيات بواسطة اللقائف الرولات وبعد ذلك يقوم السباك بتمديد المواسير فوق العزل المائي

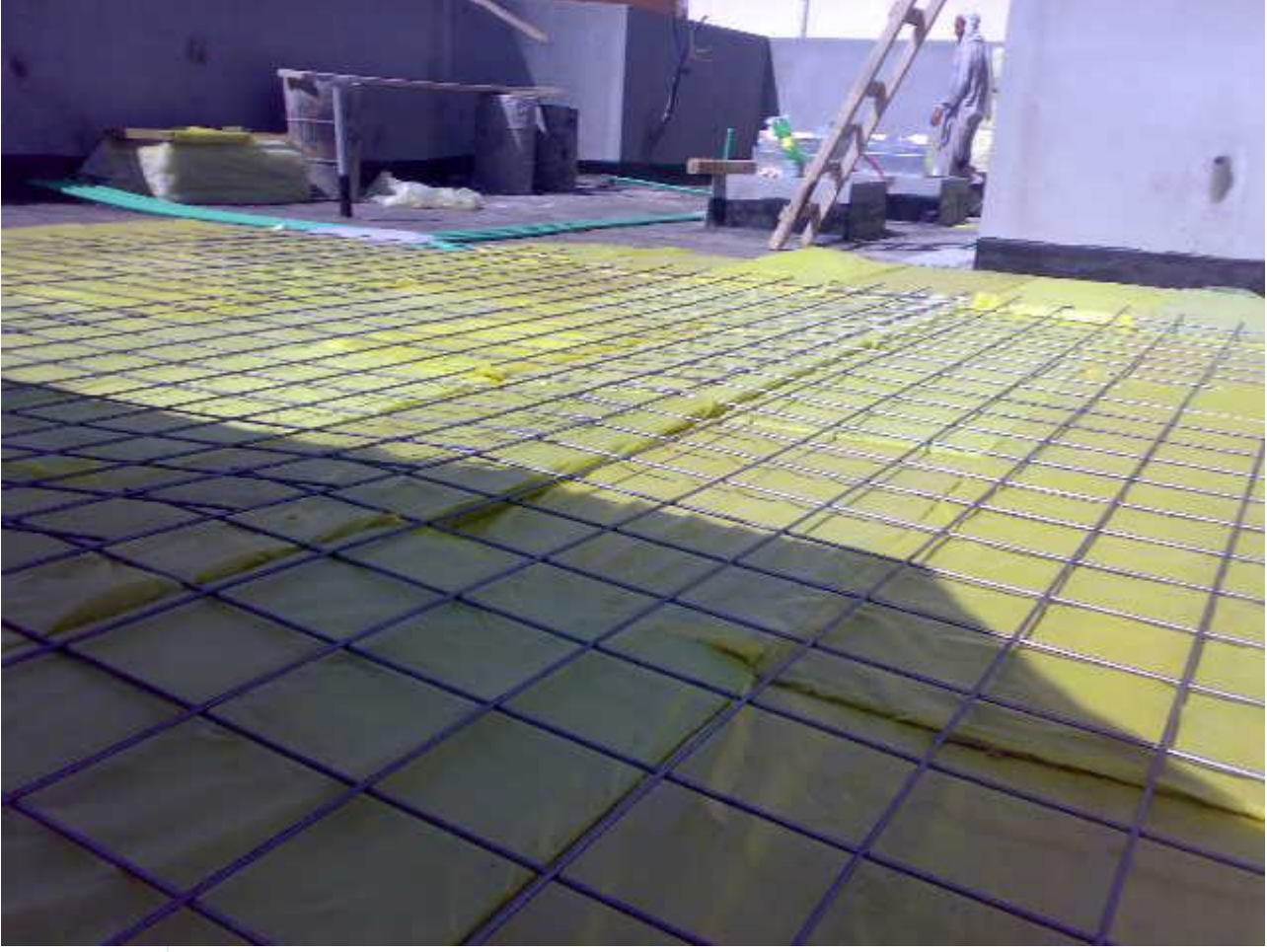




يلاحظ بعد وضع ألواح الصوف الصخري وجود العزل المائي على الدروة بأرتفاع حوالي 35 سم وذلك لضمان عزل الدروة تماماً من المياه والرطوبة حيث أنه بعد عمل الصبة فوق ألواح الصوف الصخري يتم تغطية حوالي 15 سم من الدروة و يبقى بالعزل المائي حوالي 20 سم يتم أيضاً ردمها بالرمل والبلاط



بعد وضع الالواح تماماً يتم وضع شبك حديد ليدعم و يقوي  
الخرسانة



بعد ذلك يتم عمل الصبة و يفضل أن تكون بواسطة المضخة



وعندما يجف السطح تماماً يتم وضع الرمل والبلاط