

مساق مبادئ التصميم المعماري والبيئي
المستوى الثاني عمارة

التمرين الأول: العناصر الأساسية: Primary Elements:

النقطة - الخط - المستوى - الحجم

الأحد ٢٠١٠/٢/٢٨

أمامك صورة لتاج محل، ومطلوب توضيح ما يلي:

Element represents a point.

Element represents a line.

Element represents a plane.

Element represents a volume.

Composition of a space.

Two elements represent an entrance.

• عنصر يمثل نقطة.

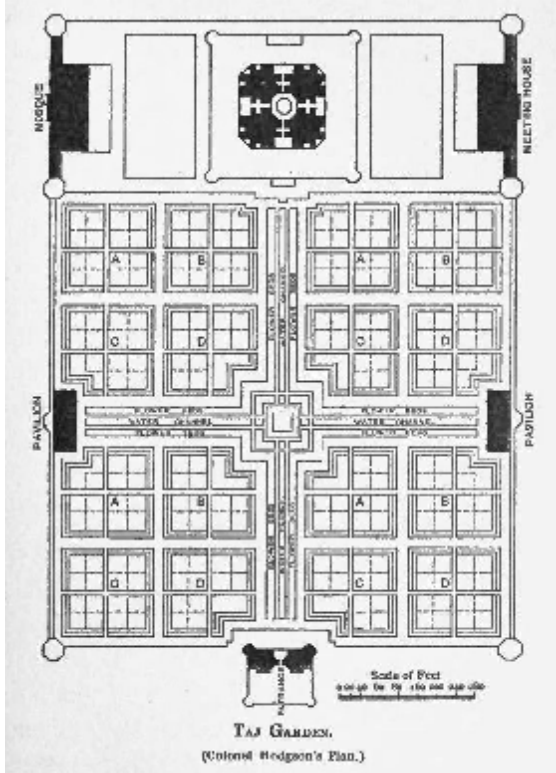
• عنصر يمثل خط.

• عنصر يمثل مستوى.

• عنصر يمثل حجماً.

• تكوين لفراغ

• عنصران يمثلان معاً مدخلاً



مساق مبادئ التصميم المعماري والبيئي
المستوى الثاني عمارة

التمرين الأول: العناصر الأساسية

النقطة - الخط - المستوى - الحجم

الأحد ٢٠١٠/٢/٢٨

أمامك صورة لمتحف اللوفر، ومطلوب توضيح ما يلي:

Element represents a point.

• عنصر يمثل نقطة.

Element represents a line.

• عنصر يمثل خط.

Element represents a plane.

• عنصر يمثل مستوى.

Element represents a volume.

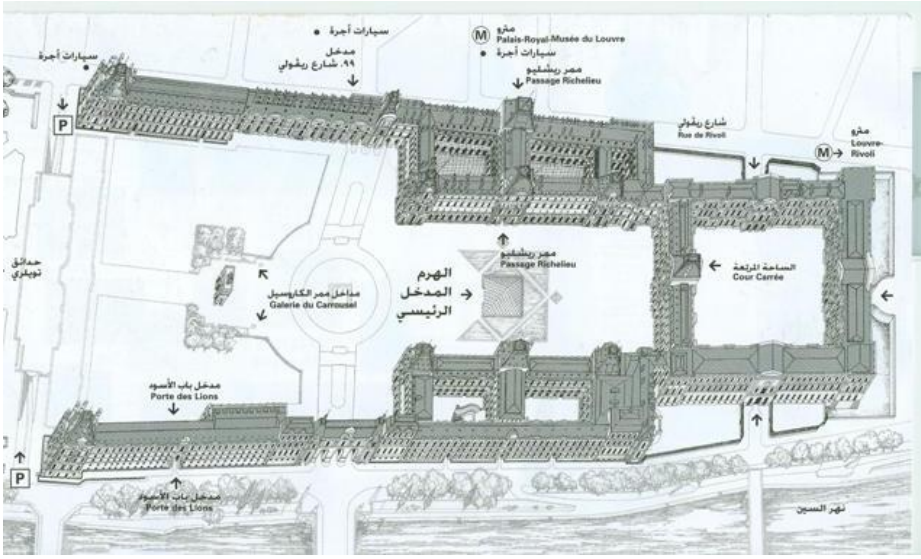
• عنصر يمثل حجماً.

Composition of a space.

• تكوين لفضاء.

Two elements represent an entrance.

• عنصران يمثلان معاً مدخلاً.



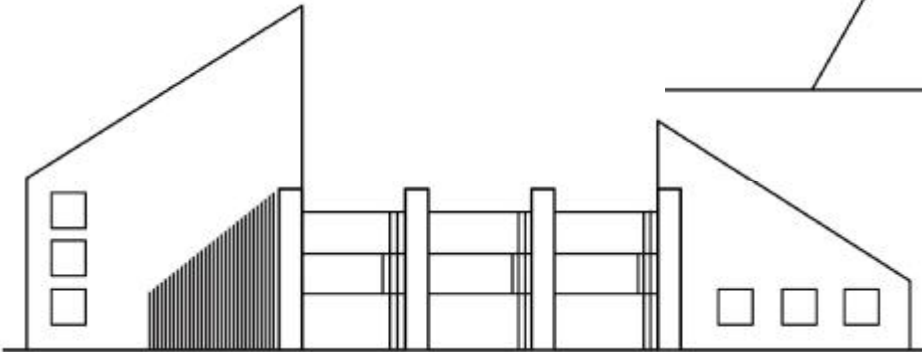
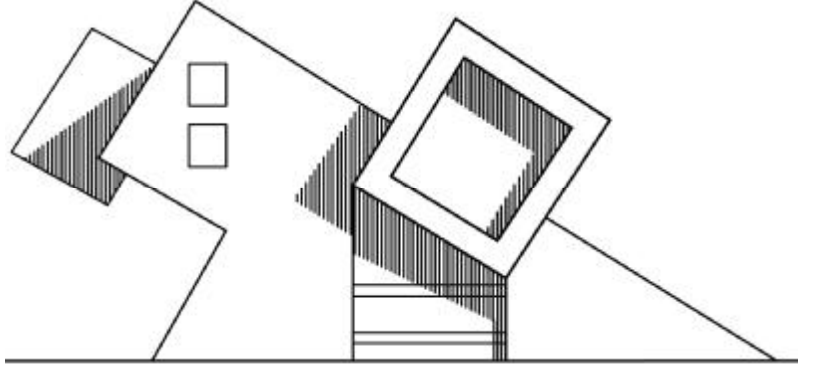
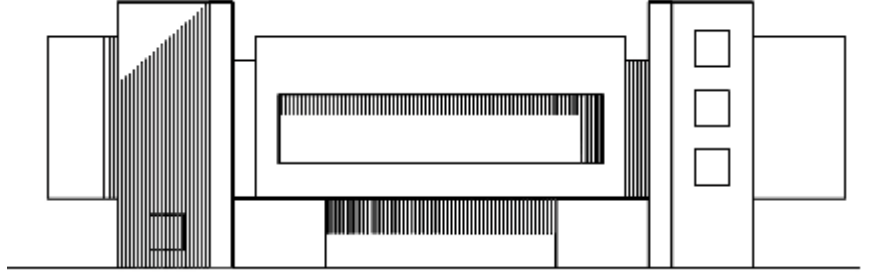
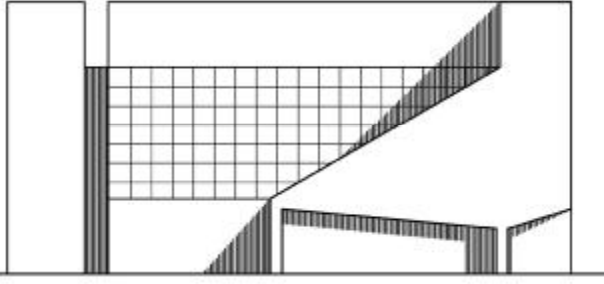
التمرين الثاني

Architectural Composition / Form & Space Building Images in elevations

من خلال أربعة واجهات معطاة مكونة من تحورات في الأشكال من تغير في الأبعاد أو الإضافة أو الحذف، المطلوب اختيار واجهتين مما يلي وإعادة تعريفها من خلال:

- مسقط أفقي

- الرسم الثلاثي الأبعاد (أيزومتري).



مساق مبادئ التصميم المعماري

المستوى الثاني عمارة

التمرين الثالث: Architectural Composition / Form & Space

وسائل التكوين المعماري / الشكل والفراغ

- المطلوب عمل مسقط وأيزومتري لتكوين من أشكال منتظمة (٣ أشكال على الأقل) مع إمكانية تكرار أي منها واستخدام خواص الحذف والإضافة والتغيير في الأبعاد.

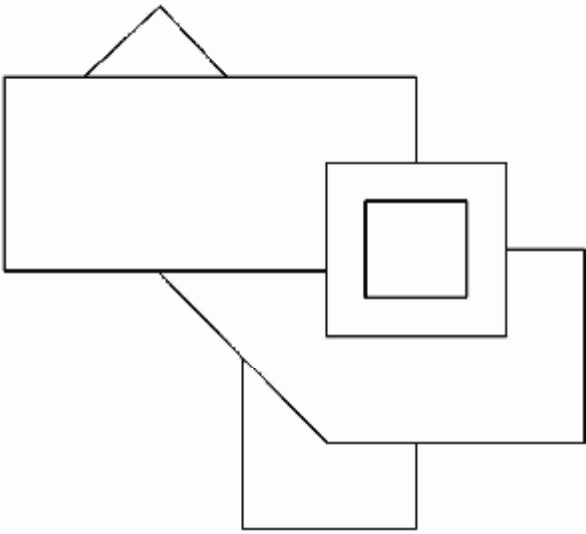
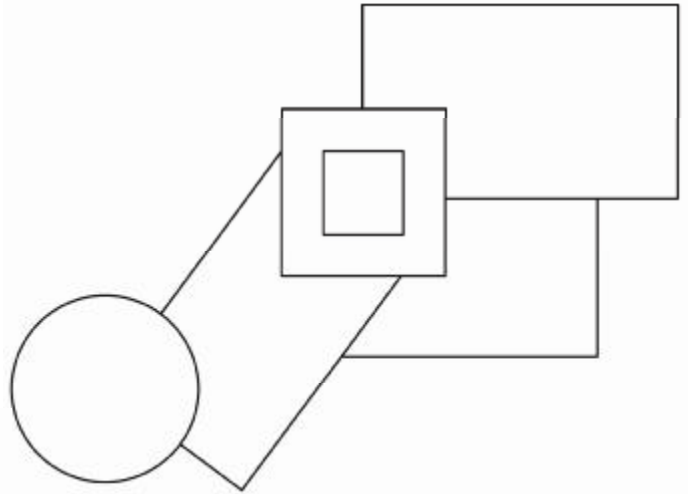
مساق مبادئ التصميم المعماري
المستوى الثاني عمارة

التمرين الرابع: Architectural Composition / Form & Space

وسائل التكوين المعماري / الشكل والفراغ

من خلال المساقط المعطاة أدناه المطلوب ما يلي:

- ١ - اختيار مسقط واحد ورسم التكوين ثلاثي الأبعاد (الأيزومتري).
- ٢ - ثم عمل حلين آخرين لنفس المسقط من خلال إعادة صياغة التكوين (تغييرات بسيطة) باستخدام الحذف والإضافة والتغيير في الأبعاد.



مساق مبادئ التصميم المعماري والبيئي
المستوى الثاني عمارة

التمرين الخامس: Architectural Composition / Form& Space

وسائل التكوين المعماري / الشكل والفراغ

- المطلوب عمل مساقط لأشكال ذات تنظيم إشعاعي، خطي، تجميعي،
شبكي، مركزي (مسقط لكل تنظيم)، ثم رسم الشكل الأيزومتري لاثنتين
منهم.

مساق مبادئ التصميم المعماري والبيئي
المستوى الثاني عمارة

التمرين السادس: Architectural Composition / Form & Space

وسائل التكوين المعماري / الشكل والفراغ

- المطلوب رسم مسقط وأيزومتري لشاليه مكون من (المدخل، بهو المدخل، غرفة نوم، مطبخ صغير أو ركن، حمام، صالة، وتراس) باستخدام العناصر الرأسية والعناصر الأفقية المكونة للفراغ المعماري، وذلك على قطعة الأرض المعطاة أدناه.

