



# Bios & HD Division



Preparig By

Eng.M.Abou Elela



### • ما هو البيوس ( BIOS )

عندما تضغط زر تشغيل الحاسب فإنك عادة ما تسمع صوت نغمة معلنة بدء تشغيل الحاسب ومن ثم تظهر بعض المعلومات على الشاشة وجدول مواصفات الجهاز ثم يبدأ وندوز في العمل .... فما الذي يحدث ؟

عند تشغيل الجهاز فإن الجهاز يقوم بما يسمى الـ ( POST ) وهو اختصار لـ "power on self test" أي " الفحص الذاتي عند التشغيل " وهي أول شئ يفعله الحاسب، حيث يقوم الحاسب بفحص أجزاء النظام ( المعالج والذاكرة العشوائية ، بطاقة الفيديو وغيرها ) و تستطيع أن ترى مقدار الذاكرة العشوائية في الجهاز عند هذه النقطة كما تستطيع رؤية الكثير من المعلومات عن البيوس

ويقوم نظام البيوس بفحص جميع أجهزة الإدخال والإخراج المتوفرة لديه ( الأقراص الصلبة والمرنة ، الأقراص المدمجة ، المنافذ المتوازية والمتسلسلة ، الناقل التسلسلي العام ، لوحة المفاتيح و غيرها ) وذلك بمساعدة المعلومات المخزنة في رقاقة سيموس ثم بعد ذلك يقوم البيوس بالبحث عن نظام تشغيل ( مثل ويندوز ، دوس ، يونيكس ، لينكس ) فيسلمه مهمة التحكم بالحاسب .

ولا تنتهي مهمة البيوس هنا بل تسند إليه مهمات الإدخال والإخراج في الحاسب طوال فترة عمله ويعمل جنباً إلى جنب مع نظام التشغيل لكي يقوم بعمليات الإدخال والإخراج وبدون البيوس لا يستطيع الوندوز أن يخزن البيانات و لا أن يسترجعها

إذاً البيوس هو نظام مهمته أن يستقبل الأوامر الخاصة بالإدخال والإخراج من نظام التشغيل ويقوم بتنفيذها ، في الحقيقة إن نظام البيوس هو عبارة عن برنامج ولكنه برنامج مدمج في اللوحة الأم ومخزن على رقاقة روم ROM ( رقاقة قابلة للقراءة فقط ) وهي ذاكرة لا يمكن تغيير محتوياتها وتحتفظ بمحتوياتها حتى لو تم إطفاء جهاز الحاسب ليكون نظام البيوس جاهزاً في المرة التالية عند تشغيل الجهاز . ونستطيع تلخيص مهمة البيوس فيما يلي:

1. القيام بعملية الفحص الأولي للجهاز POST
  2. القيام بعملية الإقلاع من الأقراص ( عملية بدء تشغيل نظام التشغيل).
  3. القيام بعمليات الإدخال والإخراج الأساسية BIOS وهي مهمته الكبرى التي سميت باسمها.
- يحتوي النظام أيضاً البرنامج اللازم للدخول على إعدادات البيوس ( الشاشة الزرقاء التي تظهر عند الضغط على زر Del وقت الإقلاع )

يتم تصنيع رقاقات البيوس من قبل العديد من المصنعين أبرزهم شركات فونكس "phoenix" وشركة "award" وشركة "american megatrends" وإذا نظرت إلى أي لوحة أم فسوف تجد عليها رقاقة البيوس ومكتوب عليها اسم الشركة المصنعة لها.

### • رقاقات سيموس (CMOS)

في عالم الحاسب نعرف أنه يوجد عدد كبير من أنواع العتاد المختلفة المميزات ولكي يمكن للبيوس التعامل معها جميعاً لا بد من إعطائه بعض المعلومات عن حاسبك وهذا يعتبر - على الأقل في نظري - تخلف حيث لا يستطيع البيوس تحديد مكونات الحاسب وتحديدات الأداء الأفضل تلقائياً ، ولا بد من أن تعرفه على نوعية العتاد المتوفر في الجهاز مثل حجم القرص الصلب ونوعيات الأقراص المرنة يدوياً .

ولهذا يخزن البيوس هذه المعلومات على رقاقة رام Ram خاصة تسمى رقاقة السيموس CMOS وهي اختصار

لـ "Complementary Metal-Oxide Semi-Conductor" وهي عبارة عن نوع من الذاكرة العشوائية تقوم بتخزين البيانات ولكنها تفقد إذا انقطع عنها التيار الكهربائي ، لذا تزود هذه الذاكرة ببطارية صغيرة تقوم بالحفاظ على محتويات هذه الذاكرة في أوقات إطفاء الجهاز وتستهلك هذه الرقاقات القليل من الطاقة بحيث أن هذه البطارية قد تعمل لعدة سنوات .

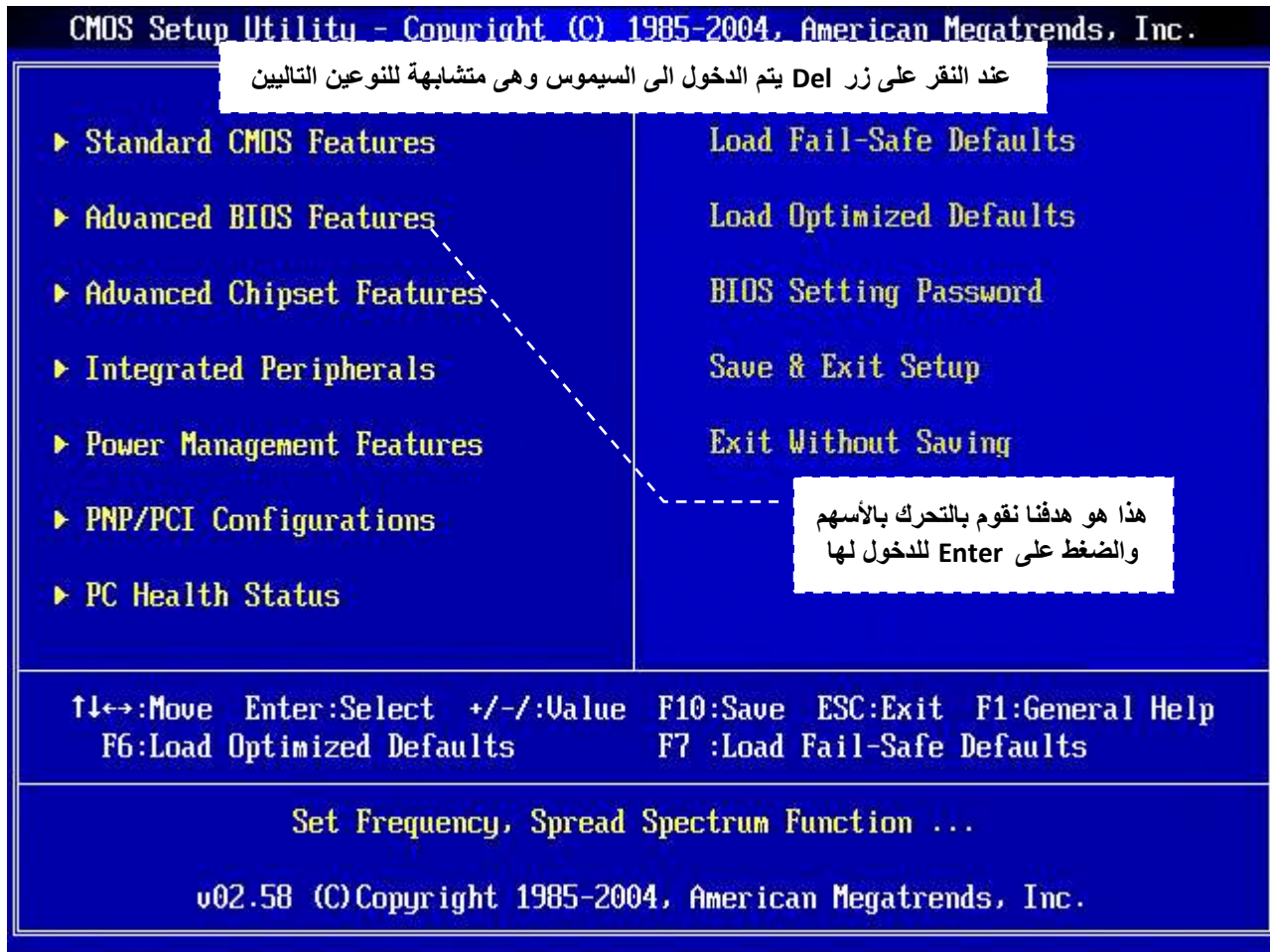
تخزن على رقاقة السيموس معلومات هامة عن الجهاز مثل حجم ونوع الأقراص المرنة والصلبة وكذلك التاريخ والوقت وكذلك بعض الخيارات الأخرى مثل : **هل تريد الإقلاع من القرص المرن أم من القرص الصلب أولاً** وغيرها ويكون حجمها في حدود مئات البايتات ويمكن للمستخدم العادي أن يعدل من محتويات ذاكرة السيموس وذلك بالدخول إلى إعدادات البيوس ( غالباً بالضغط على Del عند إقلاع الجهاز ) ، يمكنك عمل الكثير من الأشياء هناك ولكن **كن حذراً فتغيير الإعدادات دون إمام بوظائفها قد يعطل حاسبك عن العمل**

وهذه بعض الأشياء التي يمكن أن يعدلها برنامج إعداد البيوس

1. تغيير الوقت والتاريخ
2. تعيين عدد وحجم الأقراص المرنة والصلبة
3. نوعية بطاقة الفيديو ( VGA )
4. إعدادات الطاقة ( خصائص توفير الطاقة )
5. كلمة السر ( حماية الحاسب بكلمة سر حيث لا يستطيع أحد الدخول للجهاز إلا من خلال كلمة السر)



ويمكن الدخول الى شاشة السيموس من خلال الضغط على زر Delete عند بداية التشغيل ولكن هناك بعض الاجهزة الحديثة غيرت في استعمال هذا الزر ويمكنك الدخول من خلال استعمال اى من الازرار التالية مفردة ( Esc او F10 او F12 او DEL) وكما ذكرت من قبل هناك اكثر من نوع للسيموس حسب الشركة المصنعة لة وسوف نسردها جميعا واذكركم اننا هنا ليس لدراسة السيموس بل لجعل الجهاز يقرأ اولاً من الاسطوانة وذلك لتسطيب الويندوز او تقسيم الهارد ديسك فقط وللدراسة السيموس كاملة راجع كتاب صيانة الحاسب الالى من هنا







CMOS Setup Utility - Copyright (C) 1985-2004, American Megatrends, Inc.  
Advanced BIOS Features

Quick Boot	[Enabled]	النوع الثاني شركة <b>AMERICAN MEGATRENDS</b>  Allows BIOS to skip certain tests while booting. This will decrease the time needed to boot the system.
Boot Sector Protection	[Disabled]	
Boot to OS/2	[No]	
Hyper-Threading Function	[Enabled]	
IOAPIC Function	[Enabled]	
MPS Table Version	[1.4]	
Full Screen LOGO Display	[Enabled]	
▶ Boot Sequence	[Press Enter]	

هذا هو هدفنا يتم الدخول الية لتظهر لنا الشاشة التالية

مثال للمفاتيح المستخدمة في التحرك والاختيار داخل السيموس

↑↓←→:Move Enter:Select +/-:Value F10:Save ESC:Exit F1:General Help  
F6:Load Optimized Defaults F7 :Load Fail-Safe Defaults

CMOS Setup Utility - Copyright (C) 1985-2003, American Megatrends, Inc.  
Boot Sequence

1st Boot Device	[1st FLOPPY DRIVE]	Help Item  هنا نقوم بتغيير ترتيب البوت لجعل محرك الاقراص CDROM هو الاول
2nd Boot Device	[HDD:PM-ST320414A]	
3rd Boot Device	[CD/DVD:SS-ATAPI-CD]	
Boot From Other Device	[Yes]	

VirtualBox temporary boot device selection

Detected Hard disks:

AHCI controller:

1) Primary Master

Other boot devices:

f) Floppy  
c) CD-ROM  
l) LAN  
b) Continue booting

يوجد في بعض الاجهزة ميزة خاصة عند الضغط على F12 يقوم باظهار شاشة البوت من الدوس وفي هذه الحالة يتم اختيار الرقم المقابل لمحرك الاقراص CD-ROM ليتم بالتحميل منة



Phoenix-Award BIOS CMOS Setup Utility

Main Advanced Power **Boot** Exit

- ▶ Boot Device Priority
- ▶ Removable Drives
- ▶ Hard Disk Drives
- ▶ CDROM Drives
- ▶ Boot Settings Configuration
- ▶ Security

Select Menu

النوع الثالث شركة  
Phonex-Award

هذا هو هدفنا يتم الدخول الية لتظهر

ثم الدخول الى  
Boot Device Priority  
لنا الشاشة التالية

F1:Help    ↑↓: Select Item    -/+ : Change Value    F5: Setup Defaults  
ESC: Exit    →←: Select Menu    Enter: Select Sub-menu    F10: Save and Exit

Phoenix-Award BIOS CMOS Setup Utility

Power

Boot Device Priority

1st Boot Device    Removable

2nd Boot Device    [Hard Disk]

3rd Boot Device    [CDROM]

4th Boot Device    [Disabled]

Select Menu

Item Specific Help▶▶

Select your boot device priority

هنا نقوم بتغيير ترتيب البوت لجعل محرك الاقراص CDROM هو الاول

مثال للمفاتيح المستخدمة في التحرك والاختيار داخل السيموس

F1:Help    ↑↓: Select Item    -/+ : Change Value    F5: Setup Defaults  
ESC: Exit    →←: Select Menu    Enter: Select Sub-menu    F10: Save and Exit

بعد الانتهاء من اعداد السيموس وتجهيزها لكي تقوم بالتحميل اولا من مشغل الاقراص المدمجة CD-ROM الذي سوف نضع فيه اسطوانة الويندوز حتى نقوم بتسطيب الويندوز منها او عمل تقسيم للهارد ديسك او غير ذلك من الامور التي تحتاج الى البوت من الاسطوانة

نقوم في كل من الحالات السابقة بحفظ التعديل ثم الخروج من خلال الذهاب بالاسهم الى SAVE & EXIT او EXIT حسب نوع السيموس لديك وانقر ENTER واحفظ لكي يقوم الجهاز بعمل ريستارت لنفسه ولكن في هذه الحالة سوف يقوم بالتحميل من اسطوانة الويندوز الذي سوف تقوم بإدخالها سابقا ولنبدأ معا خطوة تقسيم الهارد ديسك



لتقسيم الهارد ديسك أو تثبيت اى ويندوز فأنت تحتاج الى اسطوانة ويندوز ذاتية الاقلاع ( Bootable ) وقد استخدمت هنا اسطوانة ويندوز 7 ( وهى شبيهة باسطوانة الويندوز فيستا ) و الآن قم بوضع الاسطوانة وعمل ريستارت للجهاز وتكون الخطوات كالتالى

Press any key to boot from CD or DVD...\_

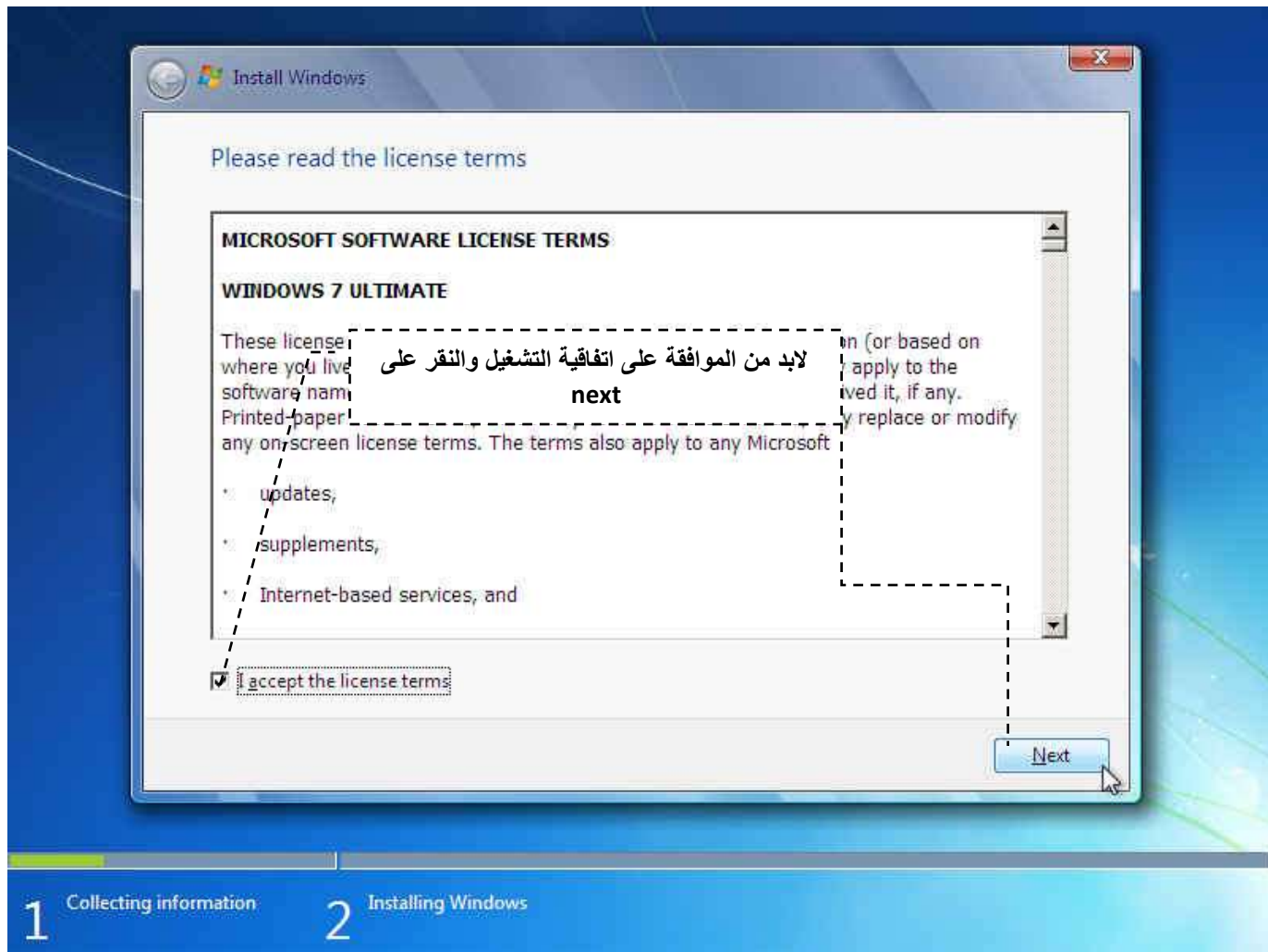
هنا يريد منك ان تضغط على اى زر من ازرار لوحة المفاتيح لكي يتم التحميل من الاسطوانة وفى حالة عدم ظهور هذه الرسالة تلقائيا عند وضع الاسطوانة ينبغى عليك اعدادها من السيموس كما سبق

انتظر حتى يتم بدا خطوات التحميل

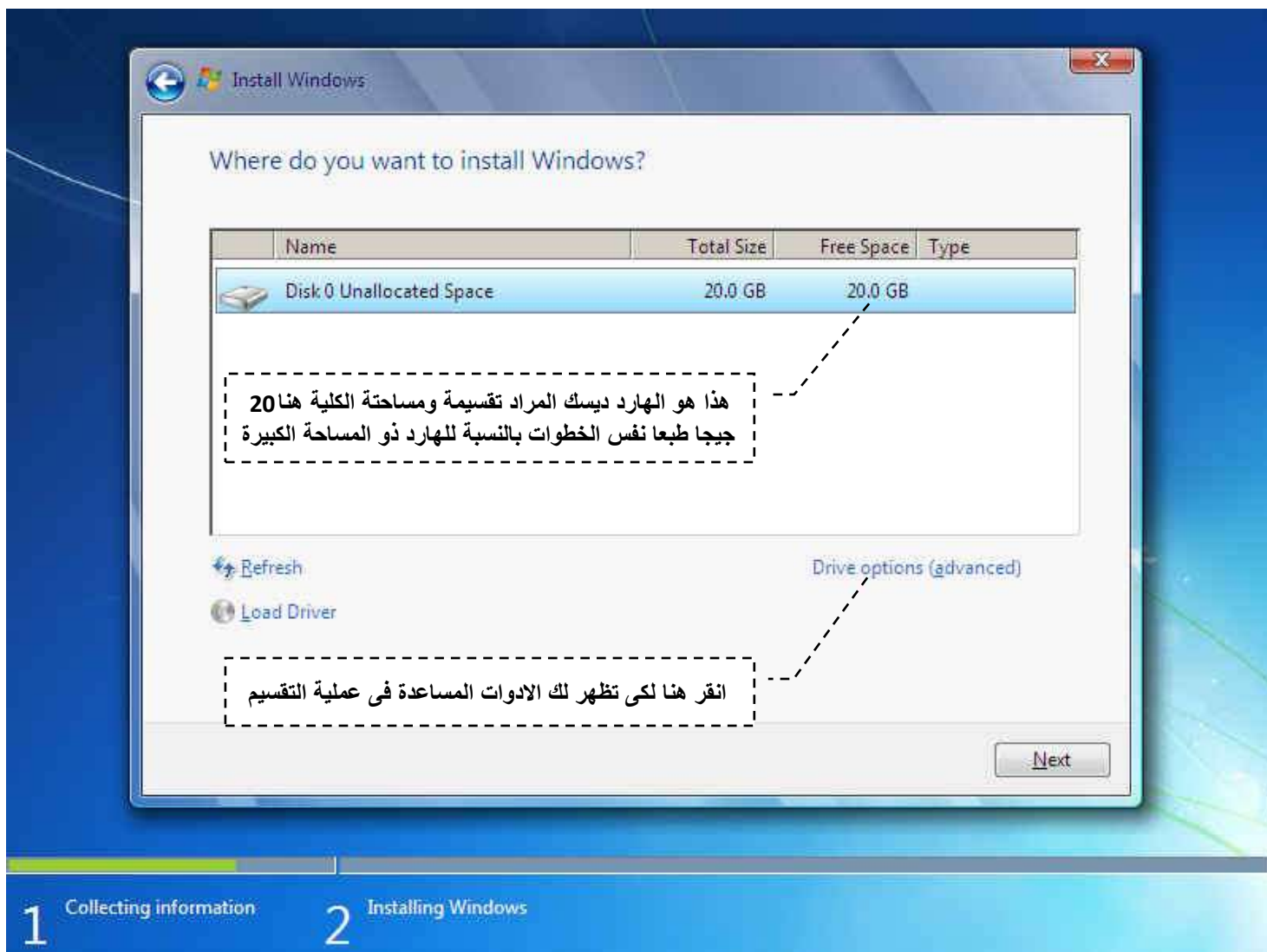
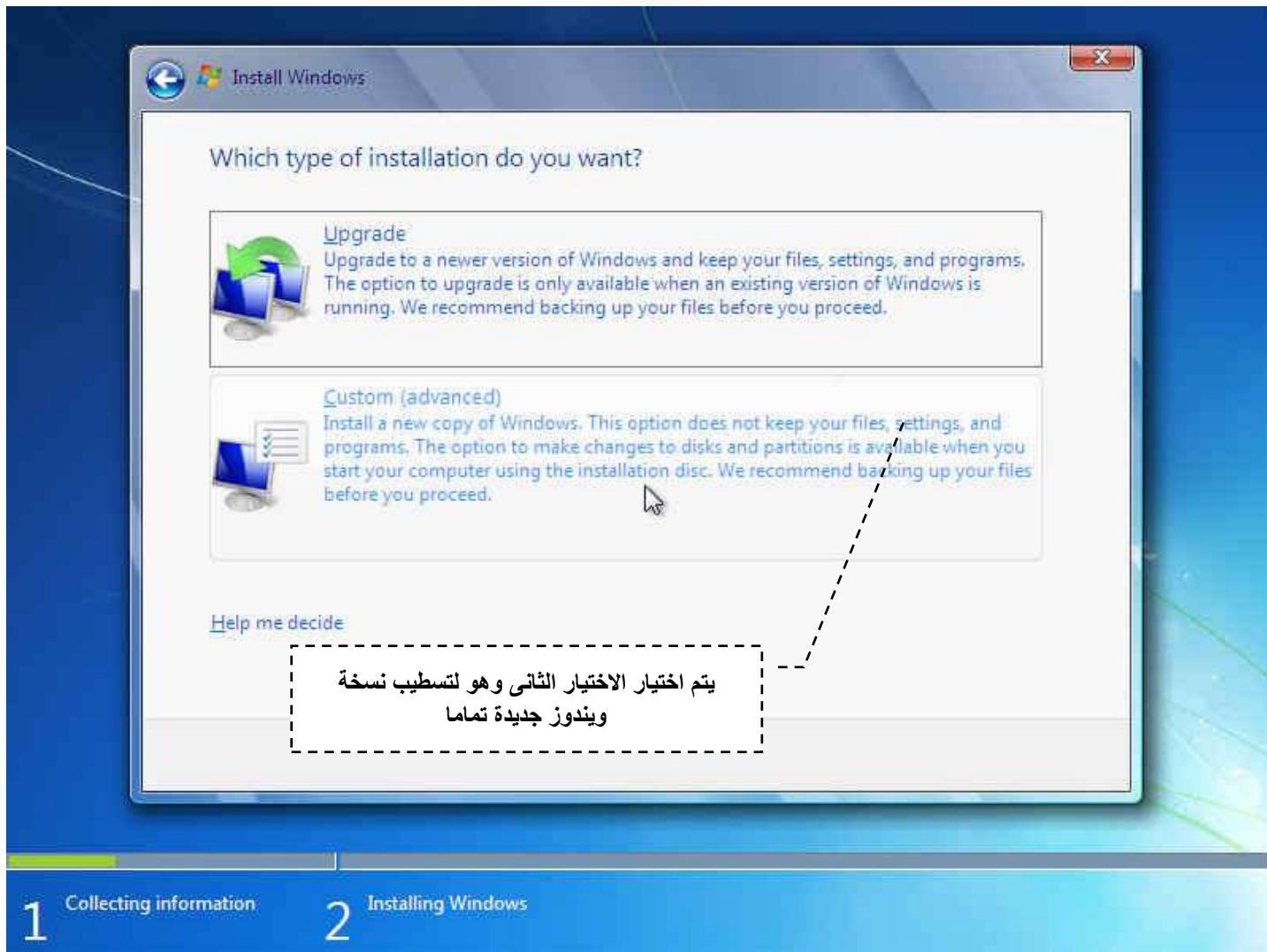
Starting Windows

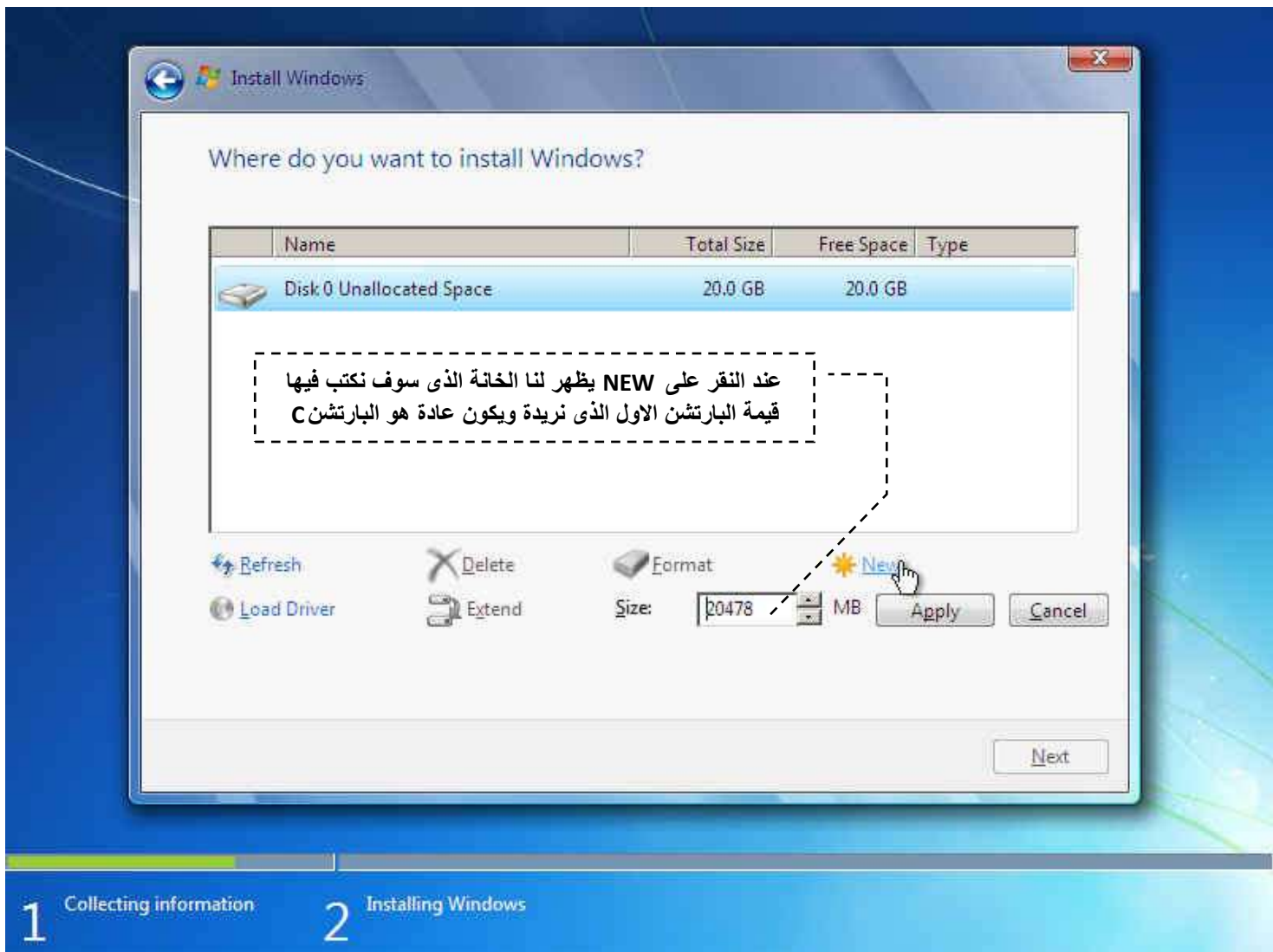
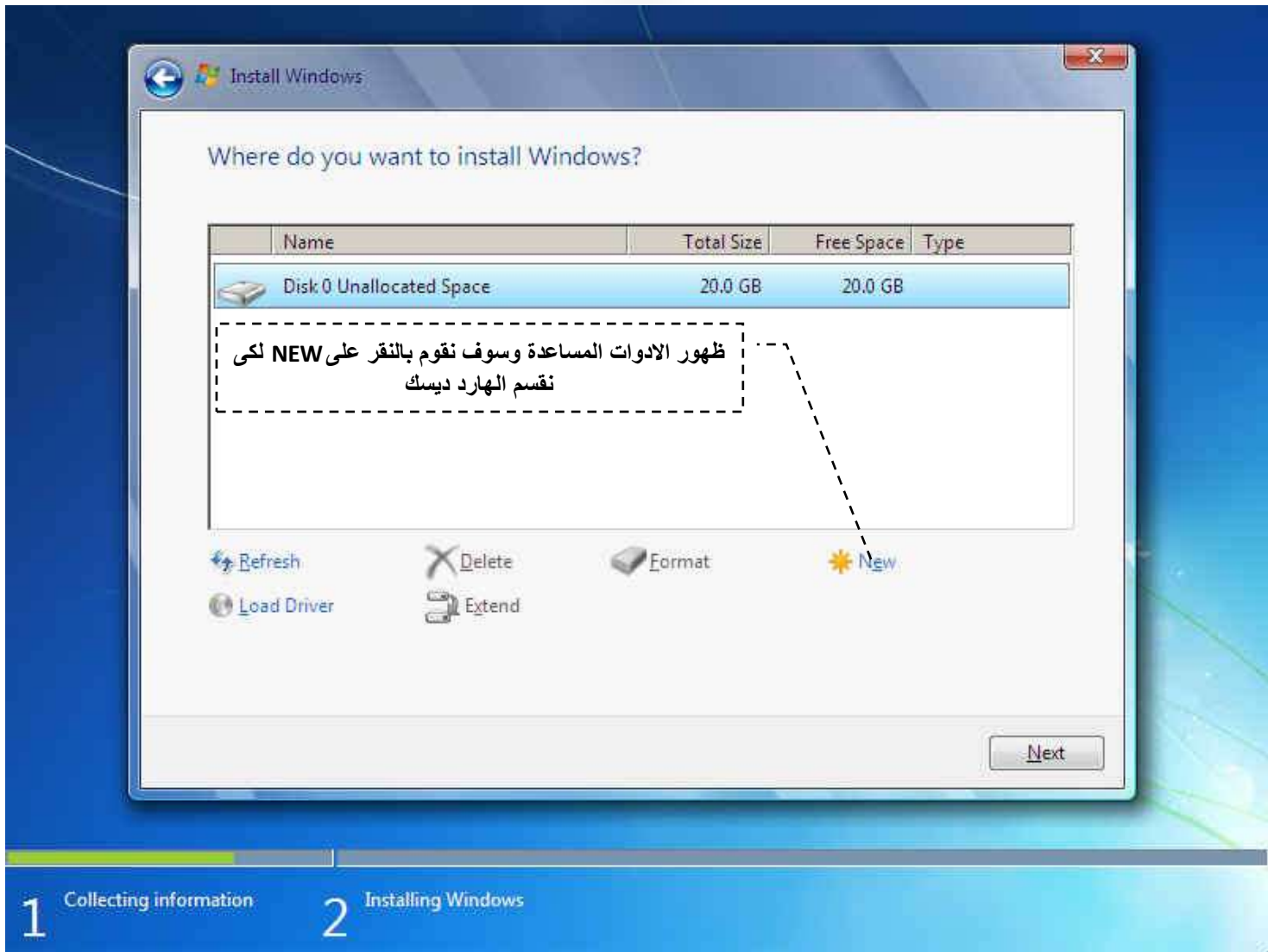
















Name	Total Size	Free Space	Type
Disk 0 Unallocated Space	20.0 GB	20.0 GB	

بفرض انك تريد ان يكون مساحة البارتشن الاول ( C ) هي 10 جيجا نقوم بكتابة القيمة التالية

لاحظ ان الجيجا بايت = 1024 ميجا بايت

ثم انقر على APPLY لكي تتم العملية وتظهر الرسالة التالية

1 Collecting information 2 Installing Windows

To ensure that all Windows features work correctly, Windows might create additional partitions for system files.

رسالة تنبيه بانك سوف تقوم بعملية تقسيم للهارد ديسك واطافة بارتشن جديد انقر على OK

1 Collecting information 2 Installing Windows





Where do you want to install Windows?

Name	Total Size	Free Space	Type
Disk 0 Unallocated Space	100.0 MB	100.0 MB	
Disk 0 Partition 1	9.7 GB	9.7 GB	Primary
Disk 0 Unallocated Space	10.2 GB	10.2 GB	

بارتشن وهمي بمساحة 100 ميجا لوضع بعض ملفات خاصة بالتقسيم لادخل لك به

هذه هي المساحة المتبقية من الهارد ديسك وهي قابلة للتجزء ايضا

لاحظ وجود البارتشن الان بالقيمة التي اخترتها سابقا

Refresh Delete Format New  
Load Driver Extend

Next

1 Collecting information 2 Installing Windows

Where do you want to install Windows?

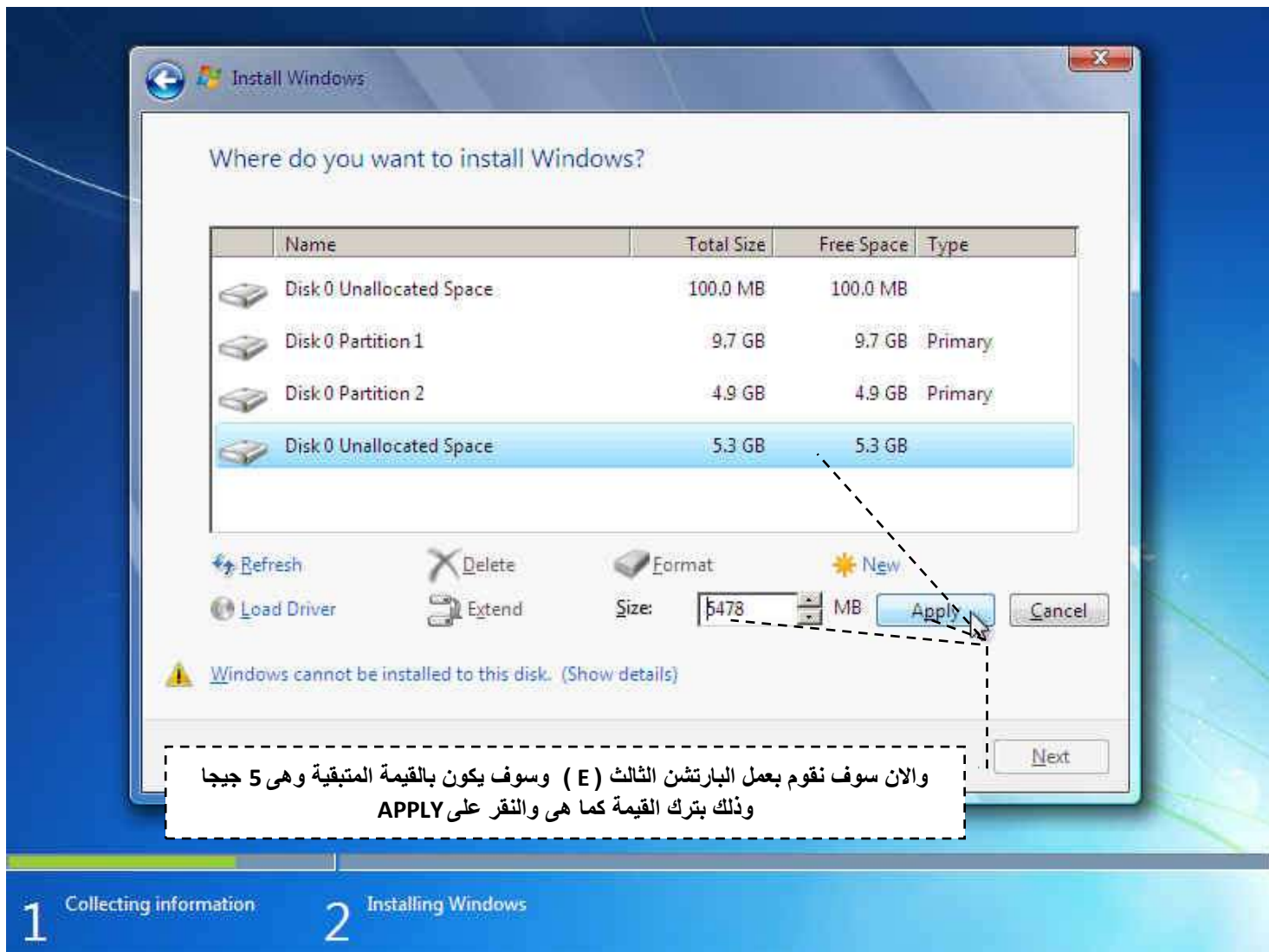
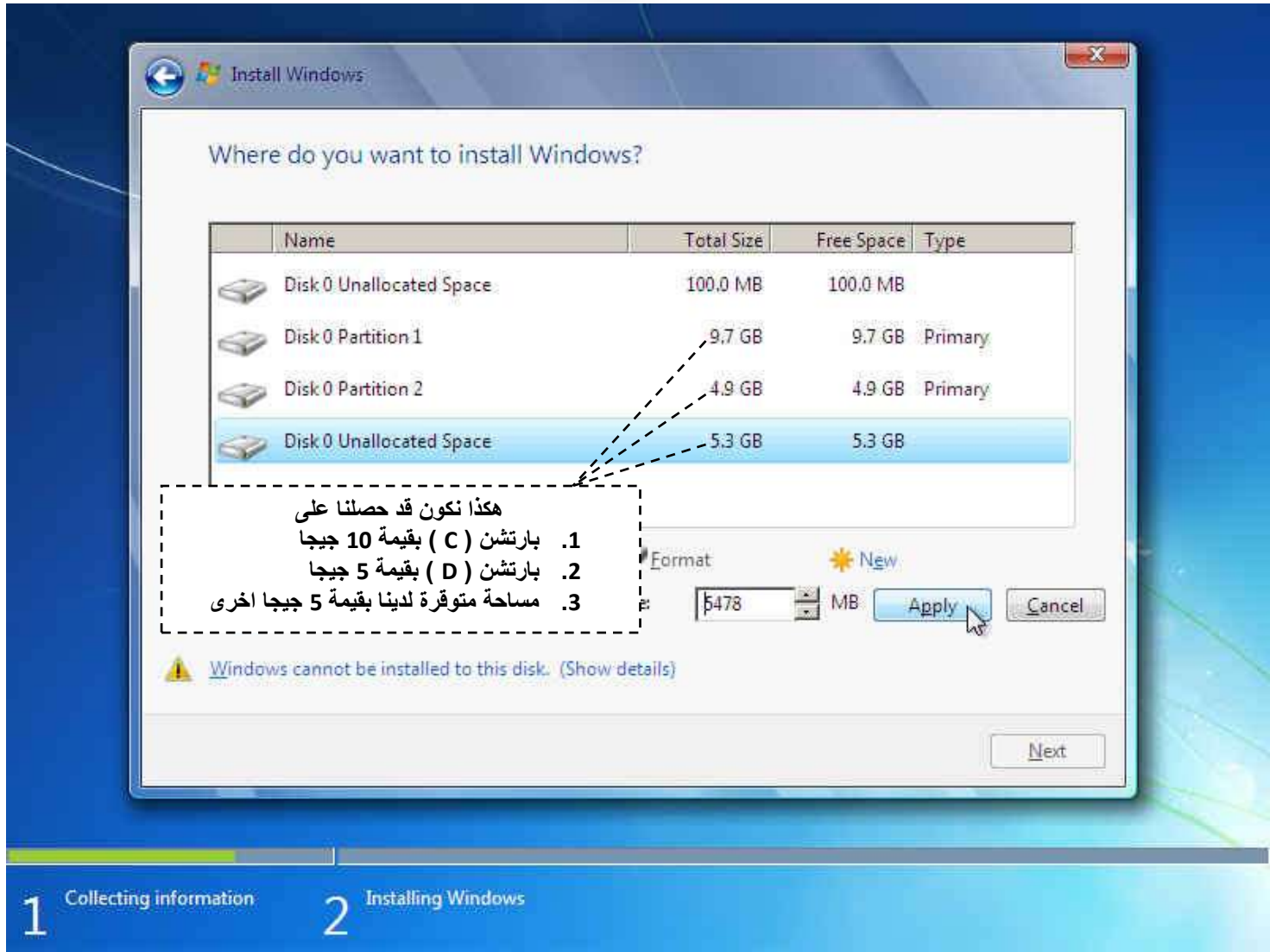
Name	Total Size	Free Space	Type
Disk 0 Unallocated Space	100.0 MB	100.0 MB	
Disk 0 Partition 1	9.7 GB	9.7 GB	Primary
Disk 0 Unallocated Space	10.2 GB	10.2 GB	

بفرض انك تريد تقسيم المساحة الباقية وهي 10 جيجا الى نصفين كل جزء 5 جيجا فيتم الوقوف عليها اولاً والنقر على NEW وكتابة القيمة الجديدة وهي في هذه الحالة ستكون 5000 ثم النقر على apply

Refresh Delete Format New  
Load Driver Extend Size: 10478 MB Apply Cancel

Next

1 Collecting information 2 Installing Windows







Name	Total Size	Free Space	Type
Disk 0 Unallocated Space	100.0 MB	100.0 MB	
Disk 0 Partition 1	9.7 GB	9.7 GB	Primary
Disk 0 Partition 2	4.9 GB	4.9 GB	Primary
Disk 0 Partition 3	5.3 GB	5.3 GB	Primary

وبذلك نكون قد قمنا بتقسيم الهارد ديسك الى 3 بارتشن هما  
1. ( C ) وقيمة 10 جيجا  
2. ( D ) وقيمة 5 جيجا  
3. ( E ) وقيمة 5 جيجا

Windows cannot be installed to Disk 0 Partition 3. (Show details)

Next

1 Collecting information 2 Installing Windows

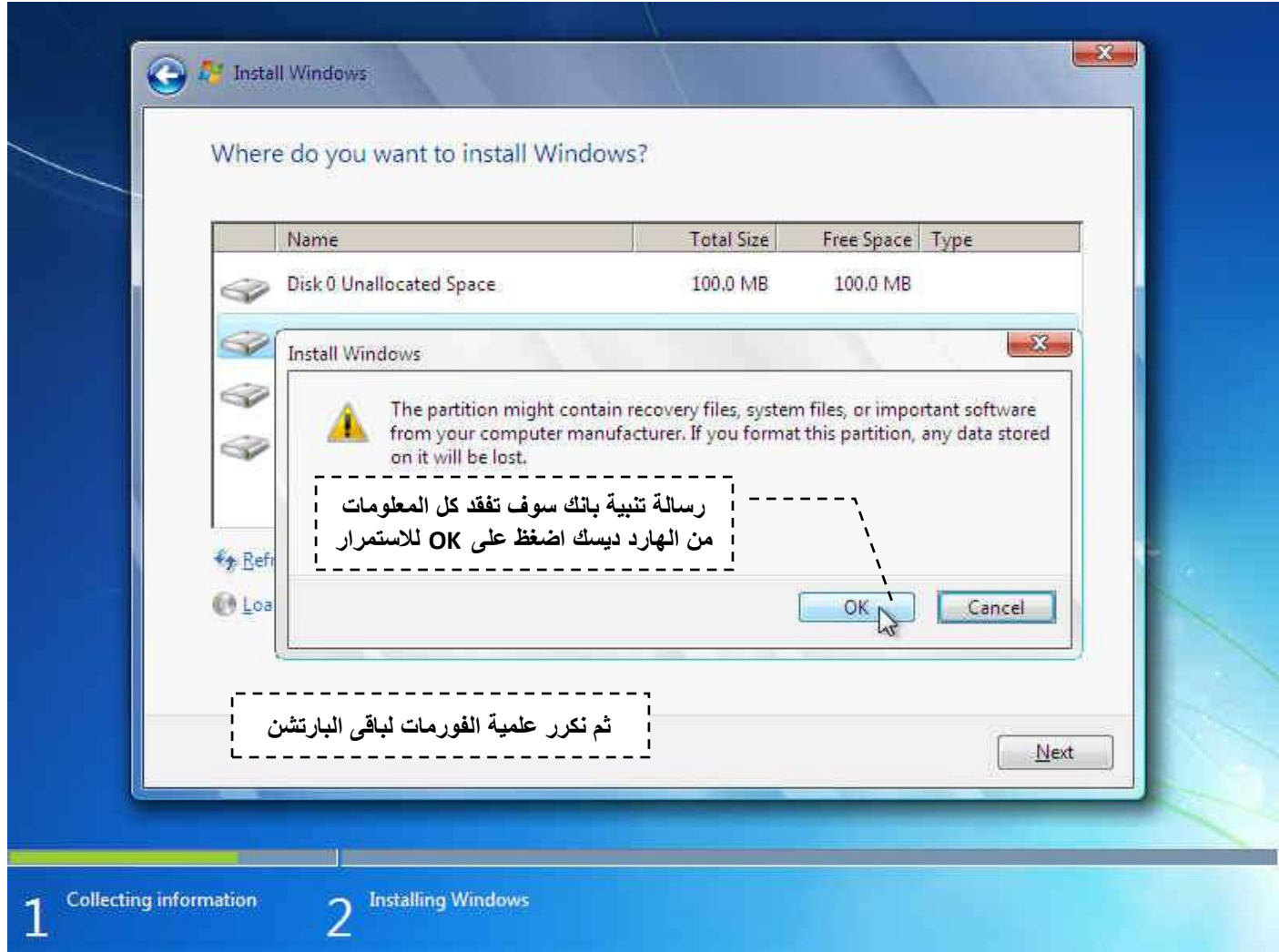
Name	Total Size	Free Space	Type
Disk 0 Unallocated Space	100.0 MB	100.0 MB	
Disk 0 Partition 1	9.7 GB	9.7 GB	Primary
Disk 0 Partition 2	4.9 GB	4.9 GB	Primary
Disk 0 Partition 3	5.3 GB	5.3 GB	Primary

والان نقوم بعملية الفورمات لكل بارتشن من الثلاثة  
وذلك بالوقوف عليه والنقر على FORMAT

Next

1 Collecting information 2 Installing Windows





وهكذا نكون قد قمنا بتقسيم الهارد ديسك وتجهيزه لاستقبال ملفات الويندوز وقد قمت بشرح هذه الطريقة على اسطوانة ويندوز 7 وهي نفس الطريقة المتبعة مع الويندوز فيستا ولكن طريقة التقسيم طبعا تختلف عند استخدامك لاسطوانة ويندوز XP ولكن الفكرة لم تتغير ابدا

ولاستكمال عملية تسطيب الويندوز ( لويندوز 7 كل الاصدارات أو ويندوز فيستا ) يرجى مراجعة الكتاب التالي





للحصول على مزيد من الكتب يرجى زيارة

COMPUTER LEARN BOOK



أو



لاى استفسار لا تتردد في المراسلة على البريد الالكتروني

[m.aboelela@hotmail.com](mailto:m.aboelela@hotmail.com)

لا تنسونا في صالح دعائكم

