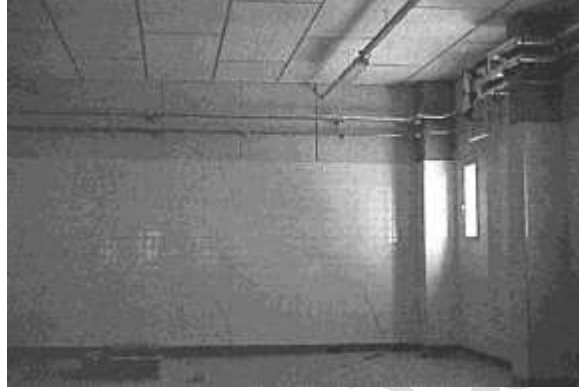


مواصفات معامل الاغذية

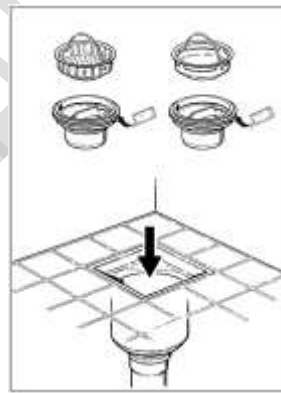
قاعة التصنيع:

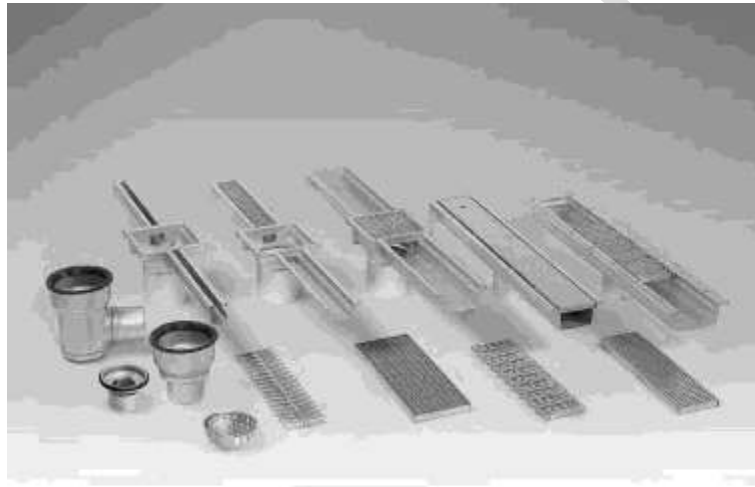
1. السقف: يجب ان يكون ارتفاع سقف المعمل اكبر بمقدار 2 م فوق اقصى ارتفاع لاعلى خزان في المعمل. ويكون لون السقف الثانوي ابيض
2. الجدران: تبطن الجدران بالسيراميك الابيض بمقدار ثلثي ارتفاع الجدار والمسافة بين السيراميك 1 سم. توضع شبابيك افقية في الاعلى وتشكل نسبة 15 – 25 % من مساحة الجدار. الشبابيك ليست اقل من 1 متر عرض و 1 متر ارتفاع مزودة بشابك لمنع دخول الحشرات.



3. الارضية: ترصف بطبقة من الحصو سمك 15 – 20 سم ثم كونكريت سمك 10 – 15 سم مضاف اليه مادة تصلب ثم اسفلت وبعدها قرميد فخاري CERAMIC TILES مع وجود جوينات في الارضية. يجب ان تميل الارضية من 0.5 – 1 %. تزود الارضية بمنهولات مصنعة من الحديدالمقاوم للصدأ وتوضع واحدة لكل 45 – 50 م² وتتنقل المخلفات السائلة منها الى موقع تجميعها خارج القاعة بوساطة انابيب PVC







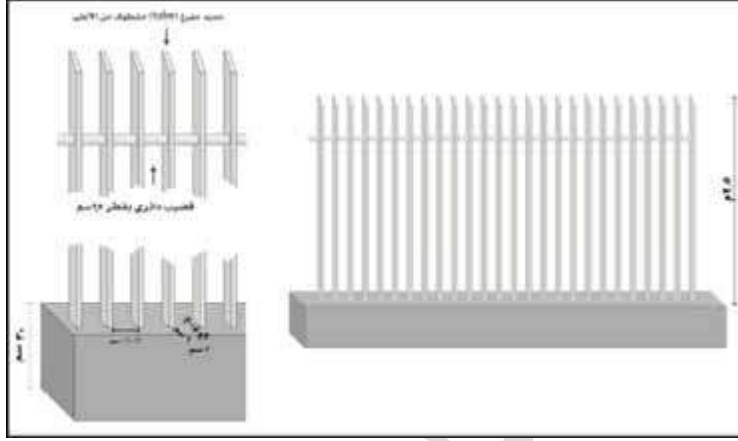
4. وحدة التغليف تكون معزولة بحيث الجدران مصنوعة من السندويج بنبل والسقف مغلف



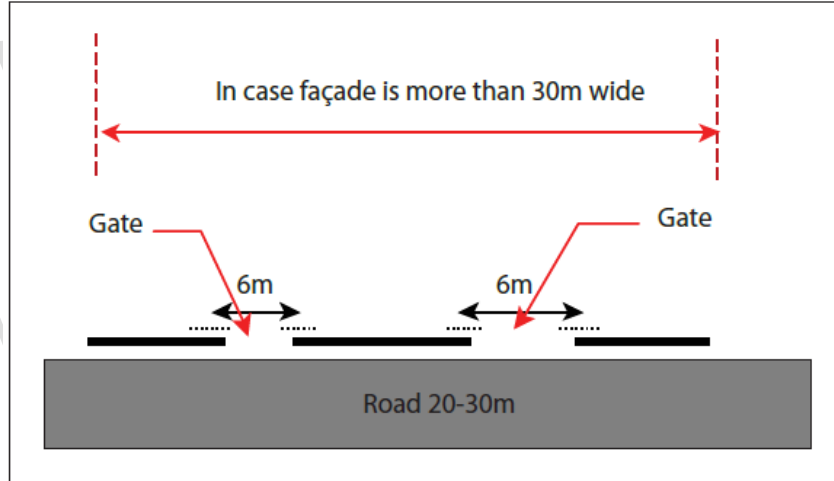
توزيع اجهزة التصنيع الغذائي يكون اما مستقيم او حرف L او U او Z

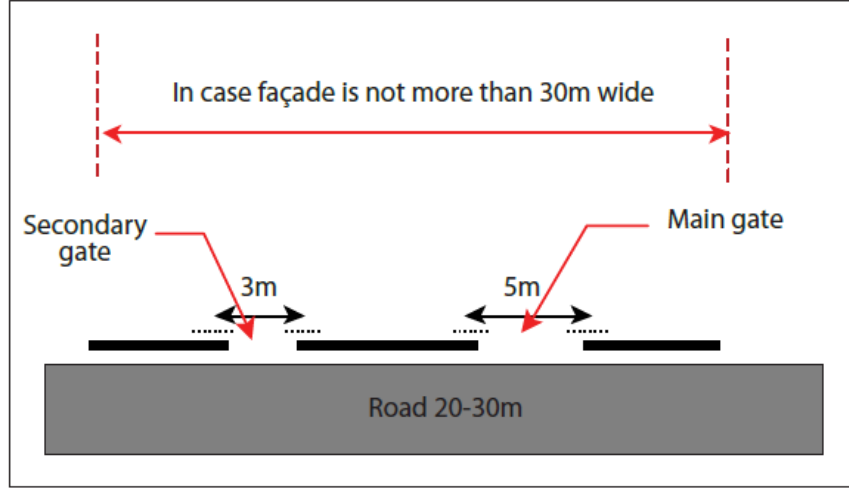
الاضاءة: تحتاج الى شمعة 100 واط لكل نقطة.

السياج: يحاط المعمل بسياج من الحديد ابعاد مقطع الانبوب 6*3 سم والمسافة بين الانابيب 13 – 15 سم وارتفاعها 2.5 سم ذو قاعدة من الكونكريت سمكها 30 سم وبين كل 5 م يوضع عمود كونكريت ابعاده 6*10 سم وارتفاعه ليس اقل من 2.5 م. يثبت السياج على القاعدة بواسطة براغي قطرها 2.5 ملم. يطلّى السياج بلون ابيض او رمادي او اسود.



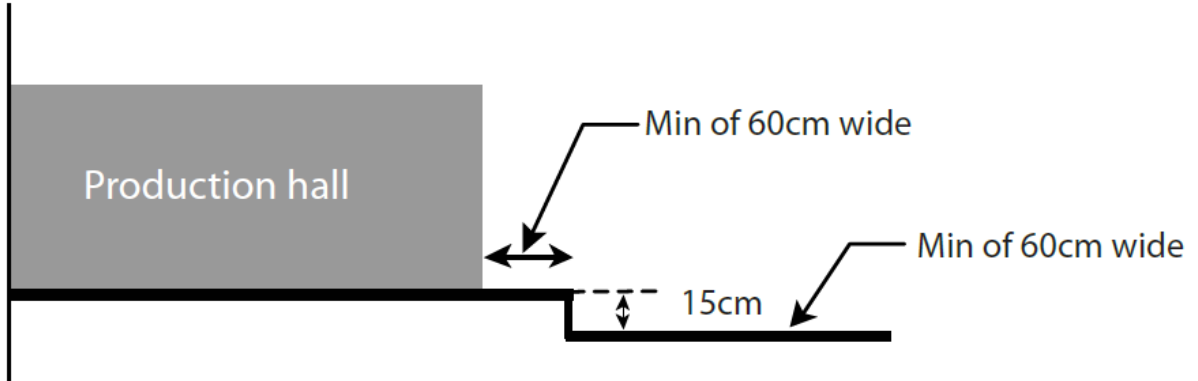
البوابة و المدخل: يجب ان يكون المدخل موجود في الشوارع الجانبية من 20 - 30 م فقط ولايسمح ان يكون في شوارع اوسع من 30 م. والبوابة يجب ان لا تفتح على الطريق الرئيسية. المعمل يجب ان يحتوي على الاقل بوابتين عرض الواحدة 6 م لمعمل عرضه 30 م. واذا كان المعمل عرضه اقل من 30 م فالبوابة الاولى 5 م عرضها والثانية 3 م عرضها .



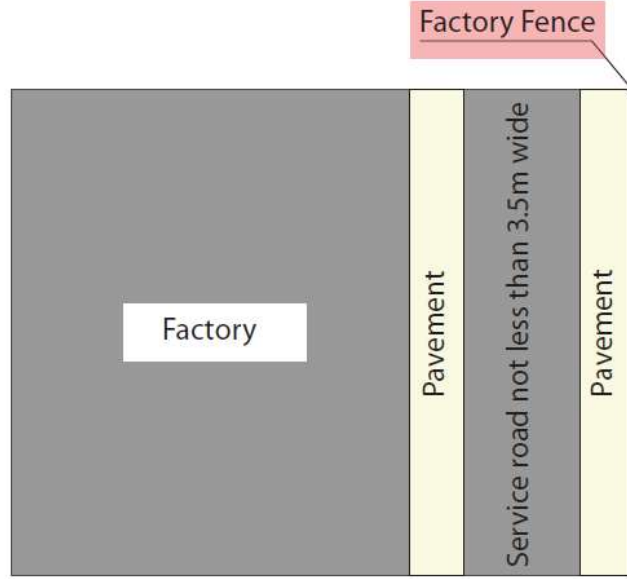


يجب ان يكون للمعمل بوابة لدخول العمال واخرى للمواد والمنتجات.البوابات (الداخلية والخارجية) تكون من النوع المنزلق او الدوار وارتفاعها ليس اقل من 2.5 متر بمستوى السياج.

بوابات قاعة الانتاج: يجب ان تحتوي على بابين عندما يفتح الاول يغلق الثاني وان تعمل اوتوماتيكيا بضغط الهواء وان سطح الابواب غير ممتص للمواد اي مقاوم للماء والحوامض وبعد توجد ستارة بلاستيكية لمنع دخول الهواء والغبار وتغيير درجة الحرارة في القاعة. يجب رصف مسافة ليست اقل من 60 سم عرض و 15 سم ارتفاع حول القاعة من الخارج.



اقل عرض للطريق حول المعمل هو 3.5 م



يلتزم المصنع بوضع علامة تمثل اسما للمصنع والعلامة تصنع من الالمنيوم ارتفاعها 275 سم وعرضها 245 سم يكتب الاعلان في 200 * 121 سم يتكون هيكلها من مقطعين الاول من الالمنيوم الاول انبوب المنبومي 3 ملم السمك و 13 ملم القطر والثاني 4 ملم سمكه و 15.85 قطره الخارجي والجانب الخلفي والامامي من العلامة المصنوعة من الالمنيوم سمكها 4 ملم. يطبع اسم المعمل عليها بواسطة الفلكس. الاعلان يثبت على قاعدة كونكريتية ابعادها 50 * 50 * 50 سم تربط بواسطة براغي من الحديد المقاوم للصدأ وتطلى مع الكونكريت بمادة مقاومة للصدأ والظروف البيئية وتستخدم 8 براغي لكل اعلان.

مكان العمال: يتم بناء مكان خاص لراحة العمال مرتبط بقاعة الانتاج يتحتوي على قاعة للصلاة واخرى للطعام ودورات مياه و بوفيه وغرفة تبديل الملابس وغرفة لتقديم الاسعافات الاولية شريطة ان تتناسب مع عدد العمال الموجودين.

حصة الشخص الواحد عندما يصلي هي 0.8 م²/شخص وفي قاعة الطعام 1 م²/شخص. الاسعافات الاولية تحتاج 10 م²/شخص

يجب ان تتحقق المعايير التالية:

حوض غسل واحد لكل 15 شخص

خزانة واحدة لكل 15 شخص

ثلاجة للماء البارد لكل 60 شخص

خزانة ملابس لكل عامل

حنفية ماء واحدة للوضوء لكل 15 شخص

ممنوع ان يكون في المعمل سكن للعمال او الموظفين ماعدا غرفة الحارس فقط.

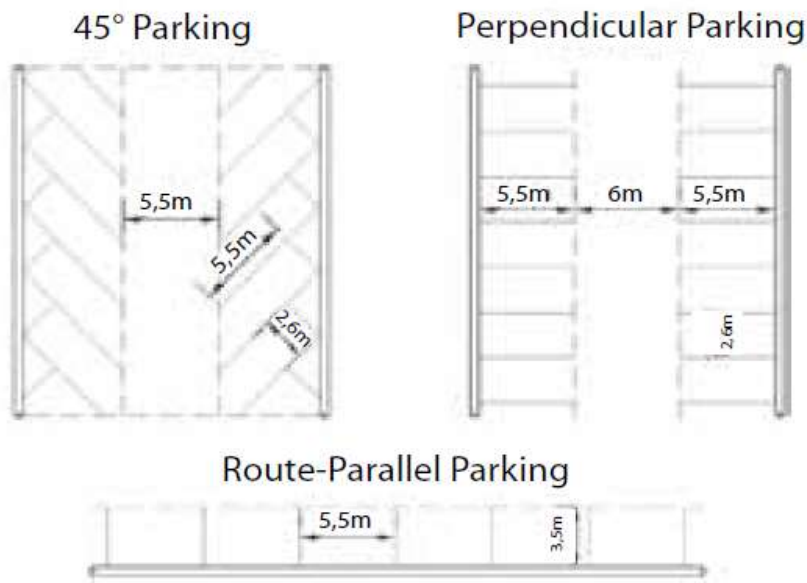
مكان راحة العمال لايمكن ان يكون مفتوح مباشرة الى قاعة الانتاج ويجب توفير بعض الامور الصحية لمنع التلوث.

المساحات المفتوحة والمناظر الطبيعية: يجب استخدام 5% من المساحة الكلية للمعمل كمساحات مفتوحة وتزرع اشجار دائمة الخضرة ويجب ان يكون هنالك ممرات للمشاة ومواقف السيارات .



اماكن وقوف السيارات:

يجب على المعمل توفير مناطق كافية لوقوف السيارات والشاحنات داخل المصنع وتناسب عدد الموظفين والزائرين والمواد الخام.....
سيارة لكل 160 – 200 م² من مساحة المستودعات و سارة لكل 120 – 160 م² من مساحة قاعة الانتاج وسيارة لكل 40 م² من مساحة
بناية المكتب.
يجب ان تكون مساحة موقف كل سيارة ليس اقل من 5.5 * 2.6 م ويجب ان تكون المسافة على الاقل 6 م بين صفوف السيارات للوقوف
العمودي اما المائل بزاوية 45 فتكون 5.5 م والطريق بين صفوف السيارات 3.5 م.





الإضاءة الطبيعية والصناعية:

ينبغي ان تكون قاعة الانتاج مضاءة طوال اليوم وفتحات الإضاءة الطبيعية يجب ان تشكل 10% من مساحة القاعة وشرط ان لا تسبب ارتفاع درجة الحرارة في القاعة. وضع تركيبات كهربائية على السياج من نوع المقاومة للظروف البيئية. يوضع مصباح لانقل قدرته عن 100 واط لكل 5 متر من طول السياج. ووضع اضاءة بالطرق الداخلية للمصنع.

التهوية الطبيعية:

يجب استخدام التهوية الطبيعية في قاعة الانتاج والقاعات الاخرى في المعمل وذلك لمنع التلوث.

تكييف الهواء: يجب ان تكون القاعة مكيفة مركزيا مع نظام تشغيل مبرمج.

يجب استخدام حاويات للقمامة الصلبة فقط تكون بعيدة عن القاعة ومصنفة الى حاويات للقمامة الصلبة فقط واخرى للمواد غير الخطرة والثالثة للمواد الخطرة.

يجب تزويد المعمل بمطافئ للحريق وحاويات تحتوي على رمل تجهز من الدفاع المدني.