

وَمَا تَوْفِيقِي إِلَّا بِاللَّهِ

ماتريكس للحاسبات والأنظمة الرقميه



Windows



More Than OS ...

صيانة الحاسب الآلي
اعداد أنظمة التشغيل
نظام التشغيل : ويندوز ٨

اعداد المهندسر / محمود إدريس

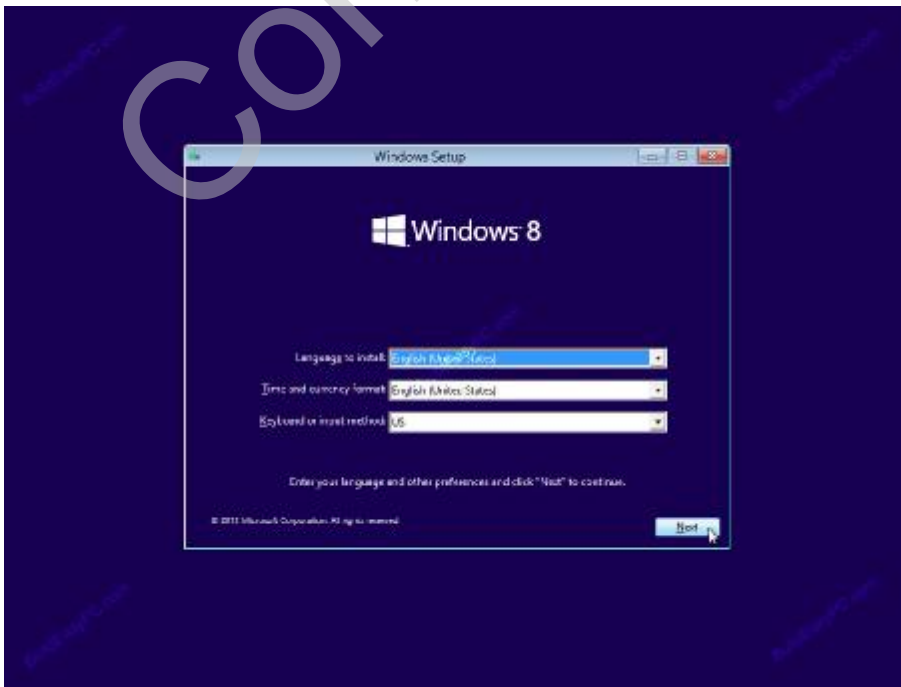
<https://www.facebook.com/M.Idriess>



قم بادخال اسطوانة الاعداد لنظام التشغيل ويندوز ٨ في مشغل الاقراص المضغوطه DVD . سيبدأ نظام التشغيل في اول مراحل الاعداد وستظهر امامك الشاشة التاليه مع رمز التحميل لبيان بدء التشغيل.



- ١- الشاشة التاليه ستسمح لك باختيار اللغه وتنسيق الوقت والعمله وتحديد نوع الادخال ولوحة المفاتيح.
نختار اللغه العربيه (مصر) ولوحة المفاتيح Arabic (102) – Arabic (101)
تبعاً لنوع لوحة المفاتيح.
Full Keyboard laptop = Arabic(102) ثم نضغط علي Next للمتابعه.



(اعداد ويندوز ٨) جميع الحقوق محفوظه لـ "ماتريكس للحاسبات والأنظمه الرقميه" . م/ محمود إدريس



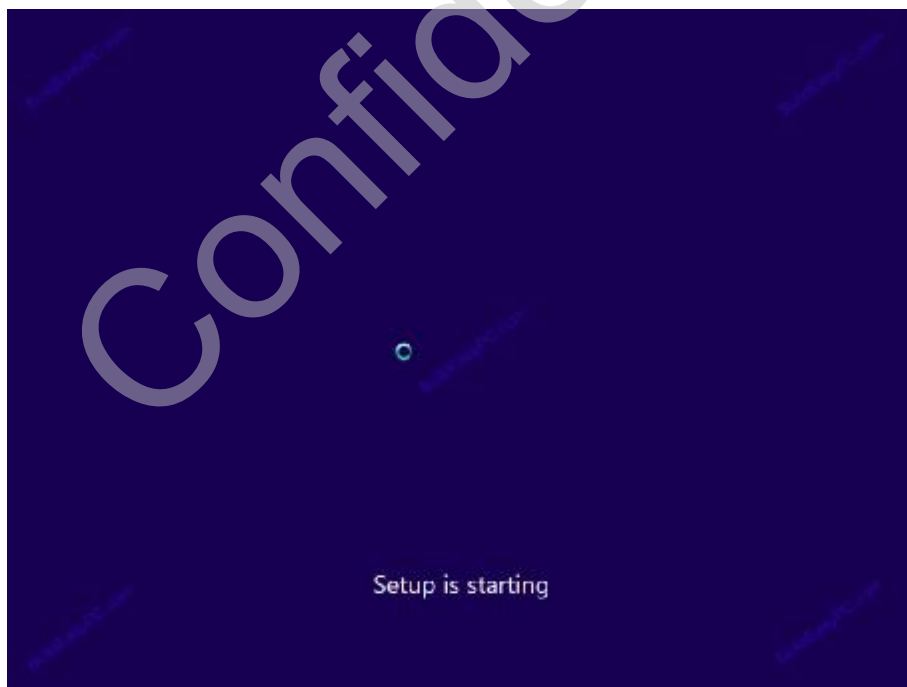
Confidential



٢- الشاشة التاليه تسمح لنا باعداد او اصلاح نظام التشغيل ويندوز ٨. وطالما نرغب في اعداد نظام التشغيل من جديد ، سنضغط علي Install Now

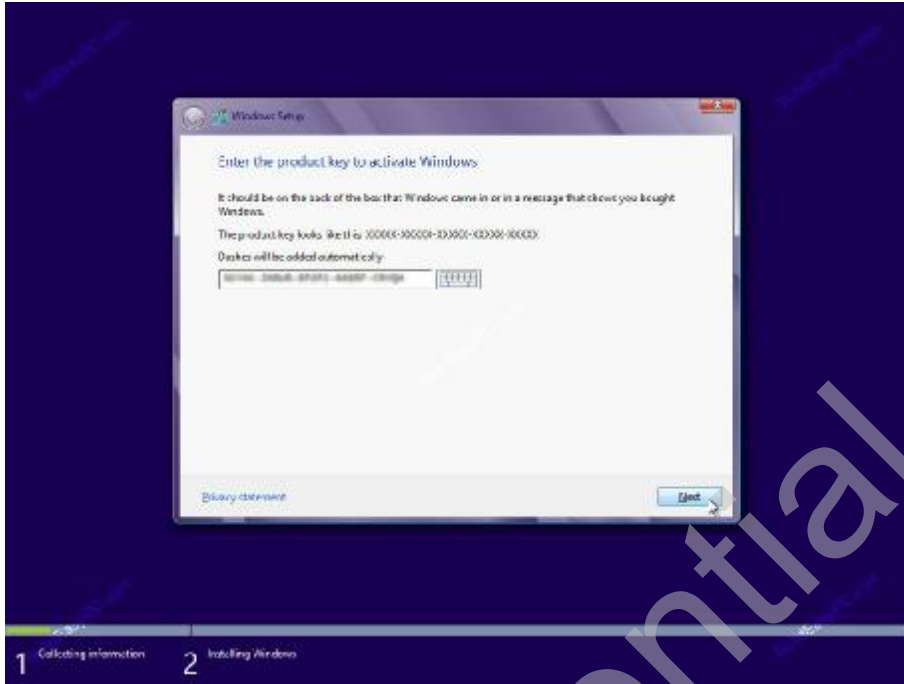


٣- ستبدأ مرحلة الاعداد كما هو موضح في النافذه التاليه.

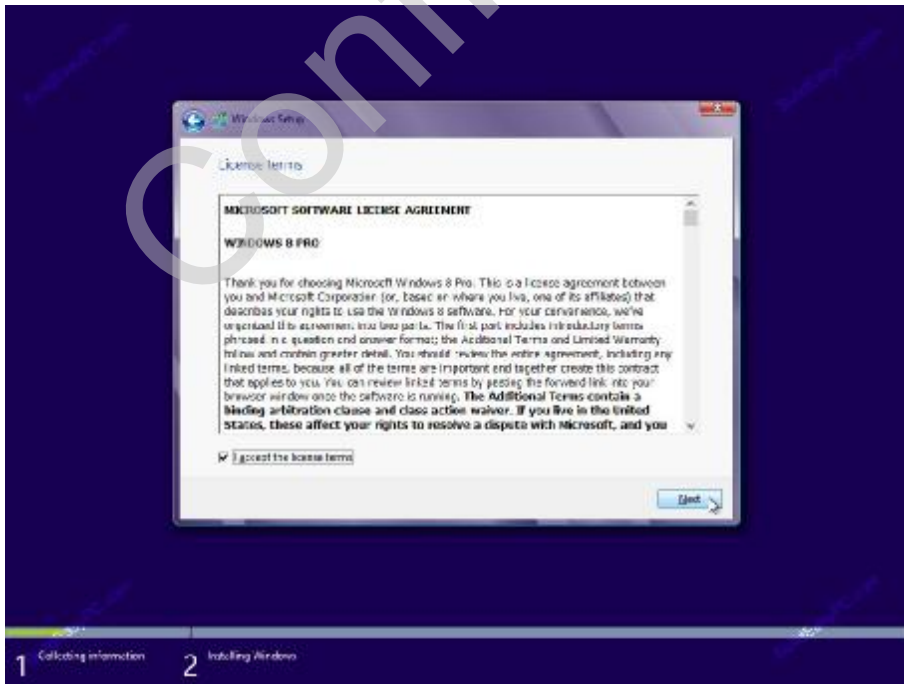




- ٤- في هذه المرحلة انت تحتاج الي كتابة الرقم المسلسل للنسخه لو كانت النسخه مرخصه. اما لو كانت النسخه تجريبية او مُعدله فلن تظهر لك هذه النافذه. وفي حالة ظهورها ندخل الرقم المسلسل ونضغط علي Next

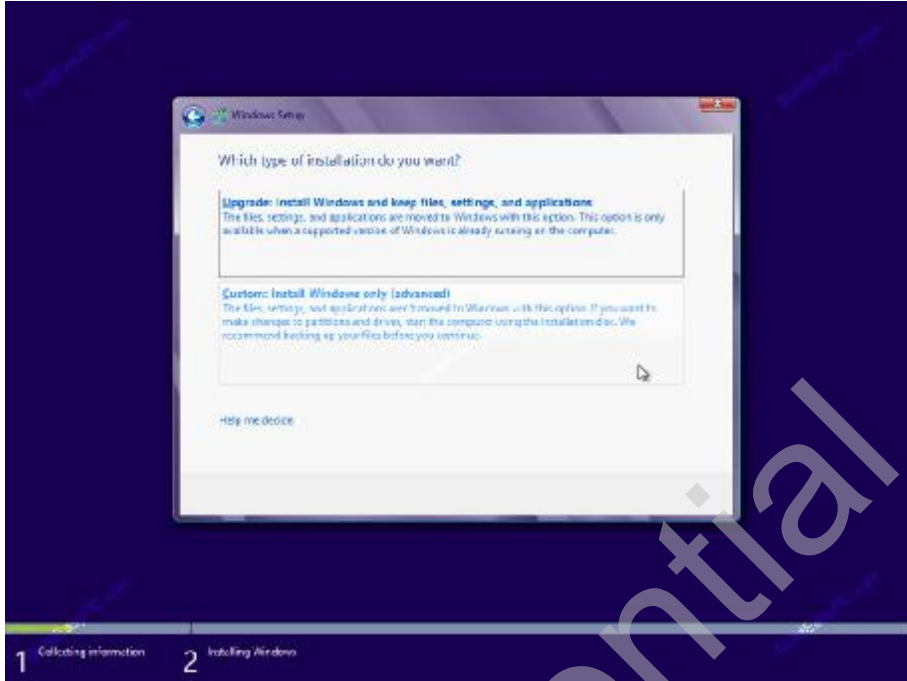


- ٥- الشاشة التاليه تعرض بنود اتفاقية الترخيص. اقرأ بنود الاتفاقية ثم اختار Accept License Terms ثم اضغط Next

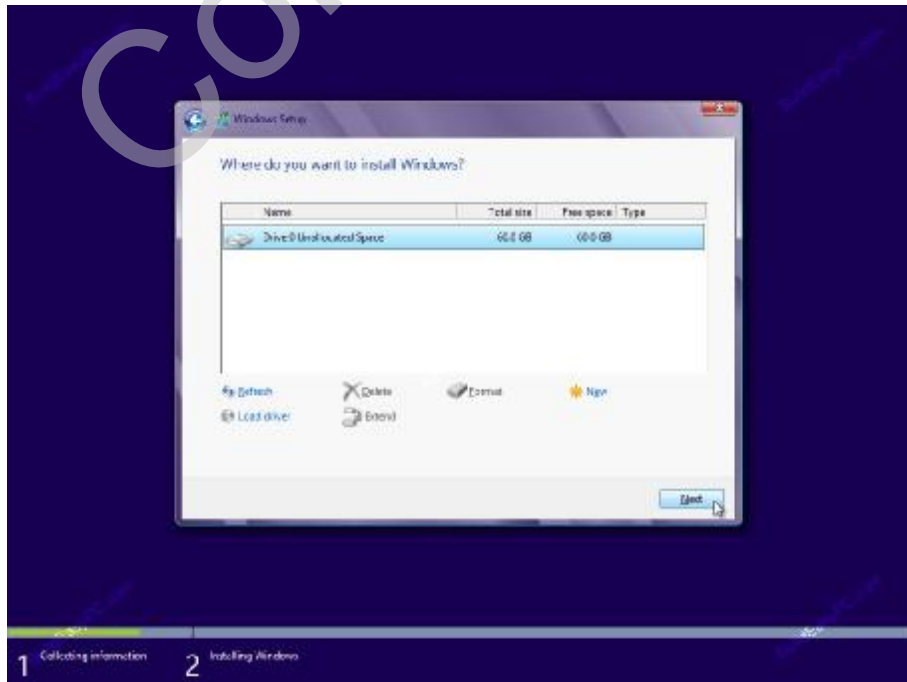




6- اختار نوعية الاعداد التي تريد. سواء تحديث Upgrade او اعداد مخصص Custom .
وهنا سنختار اعداد مخصص Custom Install. الا اذا كنار نرغب في ترقية نظام تشغيل جديد



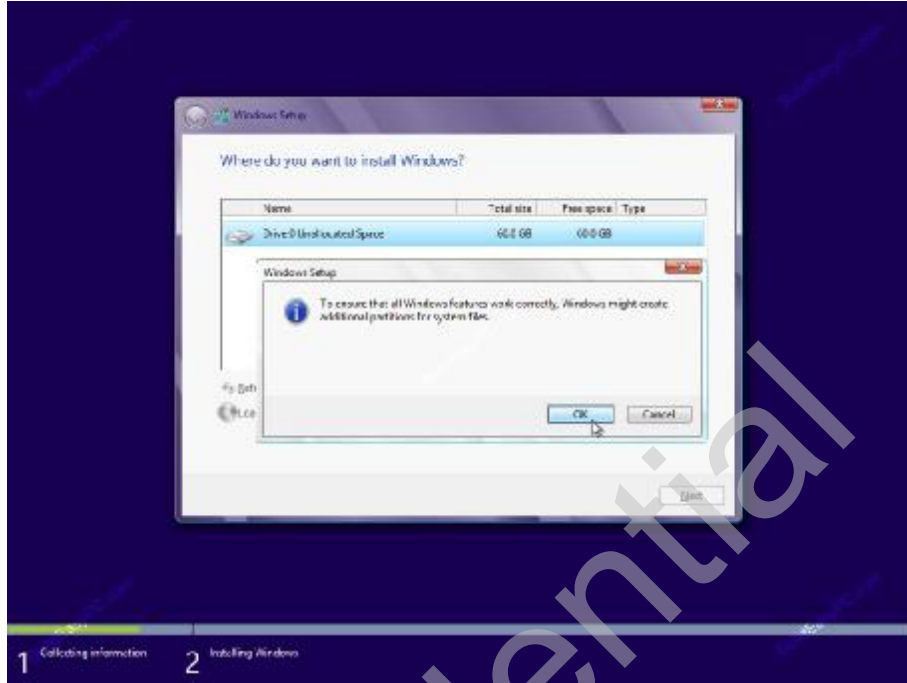
7- اختار البارتشن الذي تريد استخدامه لاعداد نظام التشغيل . اذا كنت تمتلك بارتشن واحد لاعداد نظام التشغيل ستظهر لك شاشة مماثله للشاشة التاليه وسنابع الاعداد. بالضغط علي Next. اما في حالة وجود اكثر من بارتشن فسننتقل للخطوه رقم 11 مباشرة



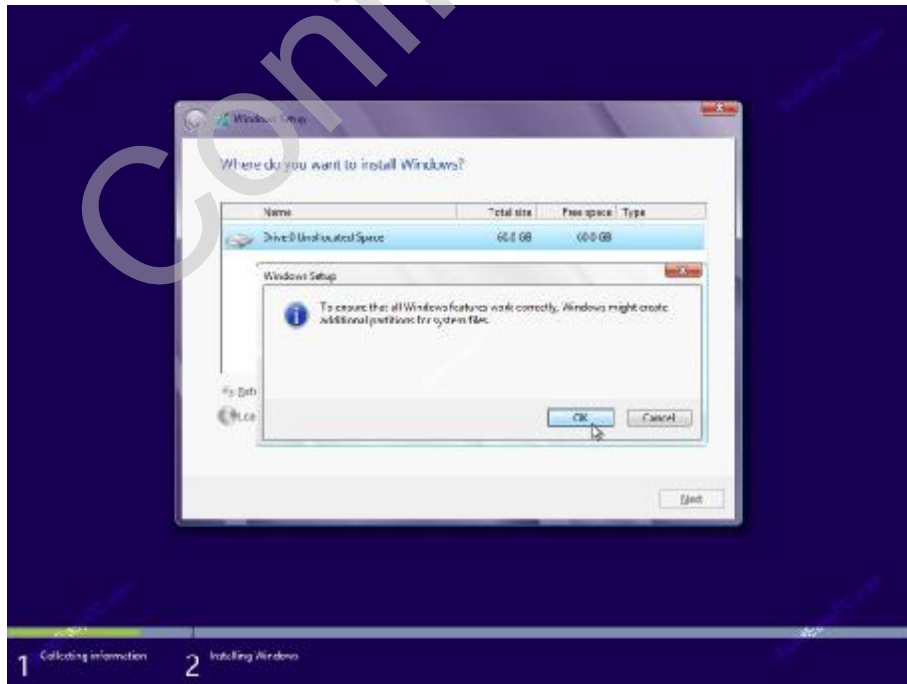
(اعداد ويندوز ٨) جميع الحقوق محفوظه لـ "ماتريكس للحاسبات والأنظمة الرقميه" . م/ محمود إدريس



٨- اذا كنت ترغب في انشاء بارتشن جديد نضغط علي New ونختار مساحة البارتشن. ثم نضغط Next
اما لو كنت تمتلك اكثر من بارتشن نختار البارتشن المراد استخدامه ثم نضغط Format
ثم متابعه Next

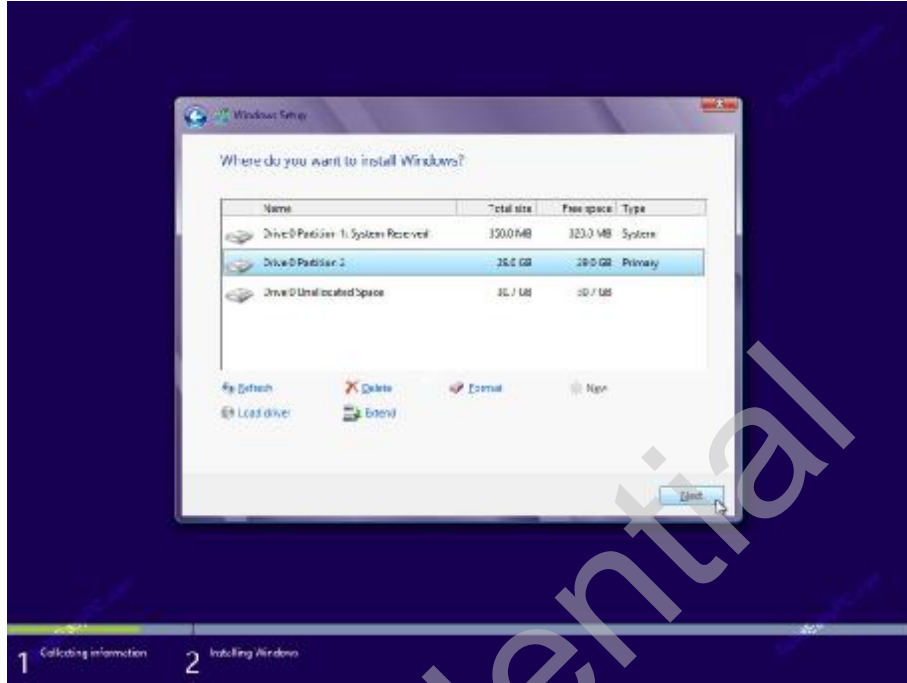


٩- اضغط OK لانشاء بارتشن جديد. وستلاحظ انشاء بارتشن اضافي باسم System Partition. لا تقلق ... اضغط ok وتابع الاعداد فهذا الامر طبيعي.

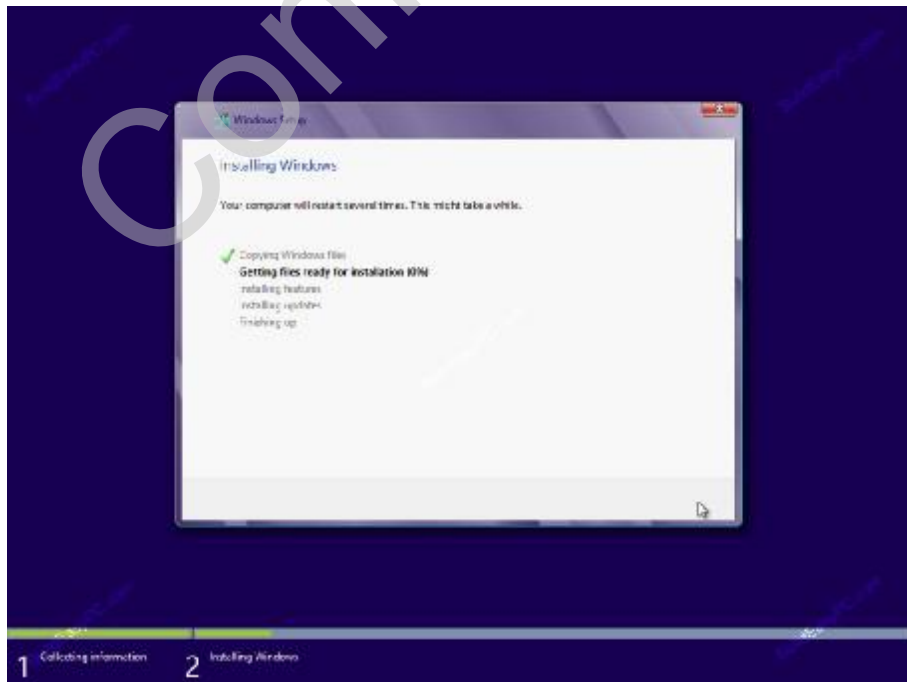




١٠- ستلاحظ وجود ٣ بارتشنز. اولهم System Partition وهو محفوظ لملفات النظام. سنتركه كما هو. والبارتشن الثاني بمساحة ٣٠ جيجا التي اخترناها للاعداد والذي سنحده ونضغط Next. والبارتشن الثالث لم يتم تقسيمه بعد. باستطاعتنا تحديده والضغط علي Format لتقسيمه الان او تركه فيما بعد مرحلة الاعداد.

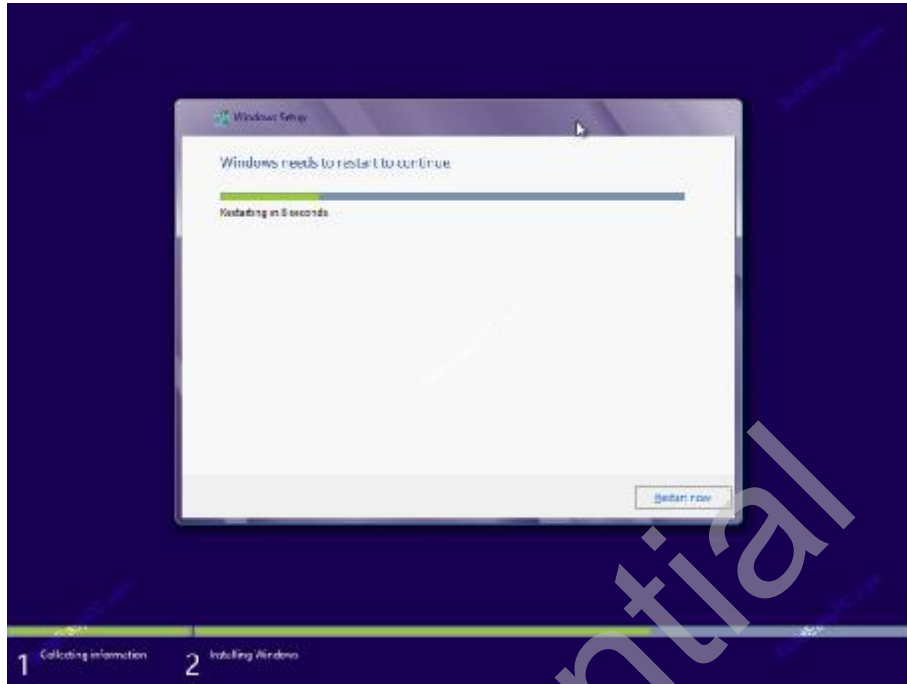


١١- في هذه المرحلة سيبدأ نظام التشغيل في نسخ الملفات للهارد ديسك ويبدأ مرحلة الاعداد. هذا الاجراء ربما يستغرق عدة دقائق اعتمادا علي سرعة جهاز الكمبيوتر بتاعك. حاول تسلي نفسك وتعمل كوباية شاي او فنجان قهوه ☺



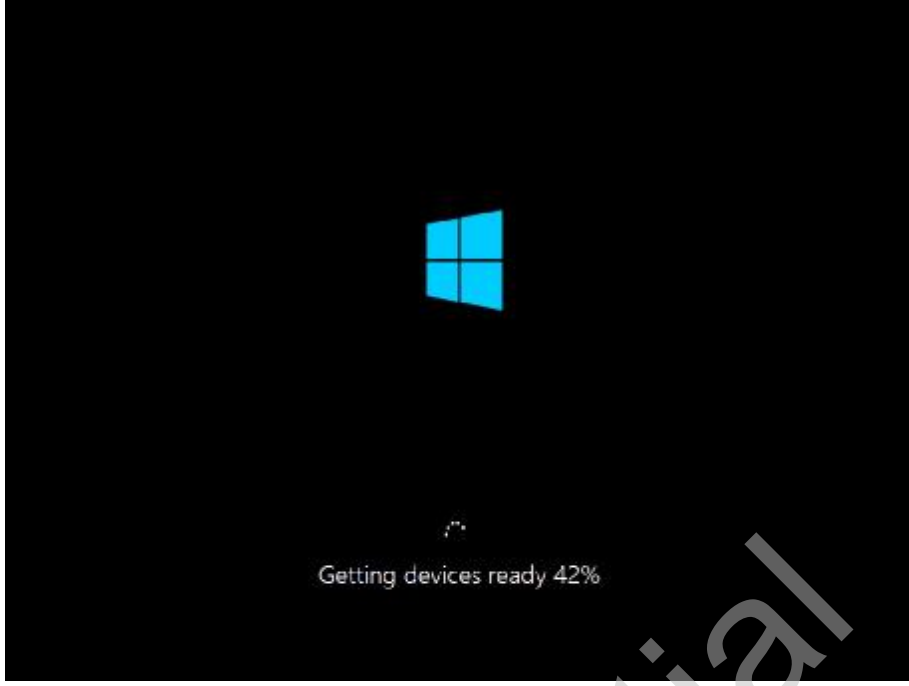


١٢- بعد اكتمال نسخ الملفات الاساسيه. سيبدأ نظام التشغيل ويندوز ٨ كما هو مبين بالشكل.



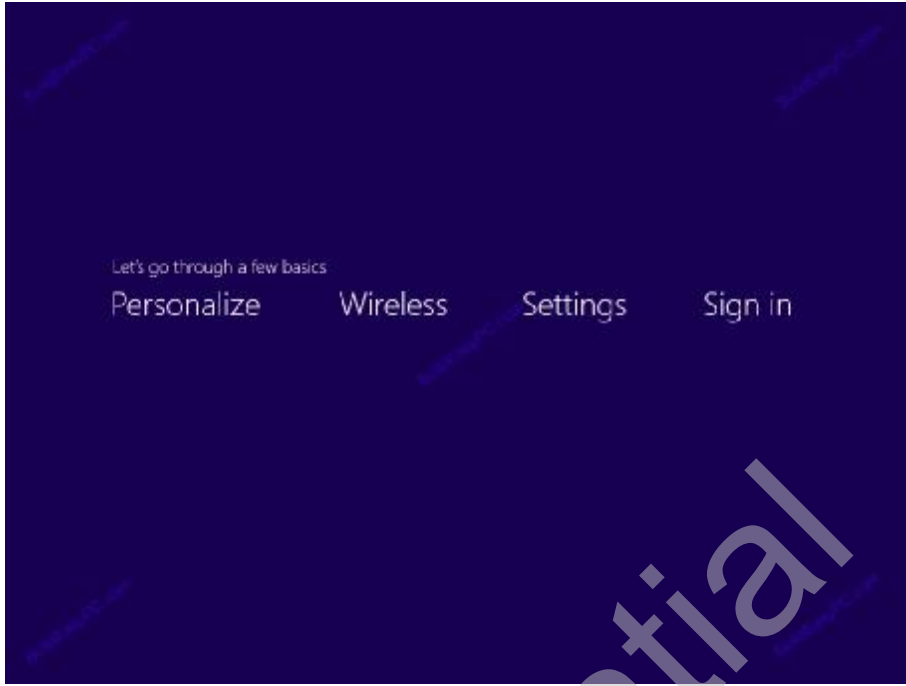
١٣- ستظهر لك عدة شاشات انتظار وربما يحدث اعادة تشغيل وما عليك سوى الانتظار.



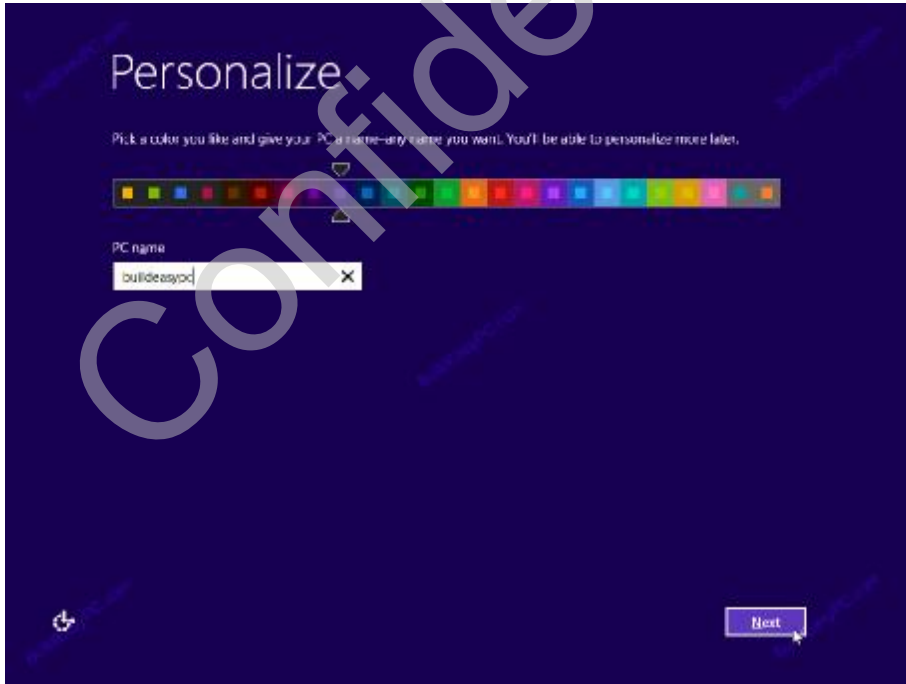




١٤- ستظهر لك شاشة بعنوان "Let's go through a few basics" لضبط بعض الاعدادات

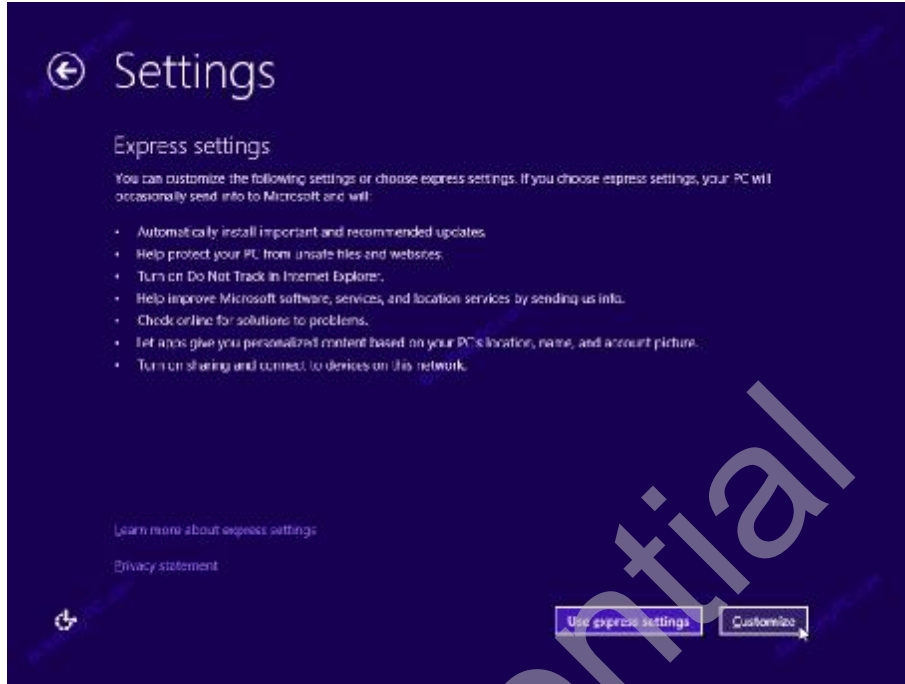


١٥- اختار اسم الجهاز PC name واختار اللون المفضل لشاشة بدء التشغيل.

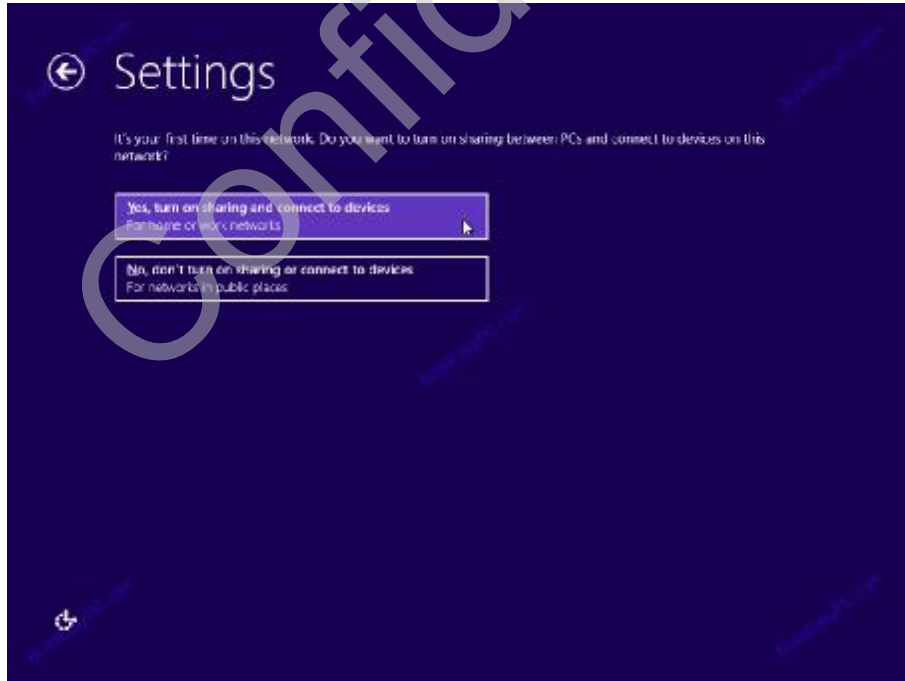




١٦- في هذه الشاشة من الممكن ان تختار الاعدادات التلقائيه Express settings او اختيار تخصيص Customize .
وهنا سنختار تخصيص Customize

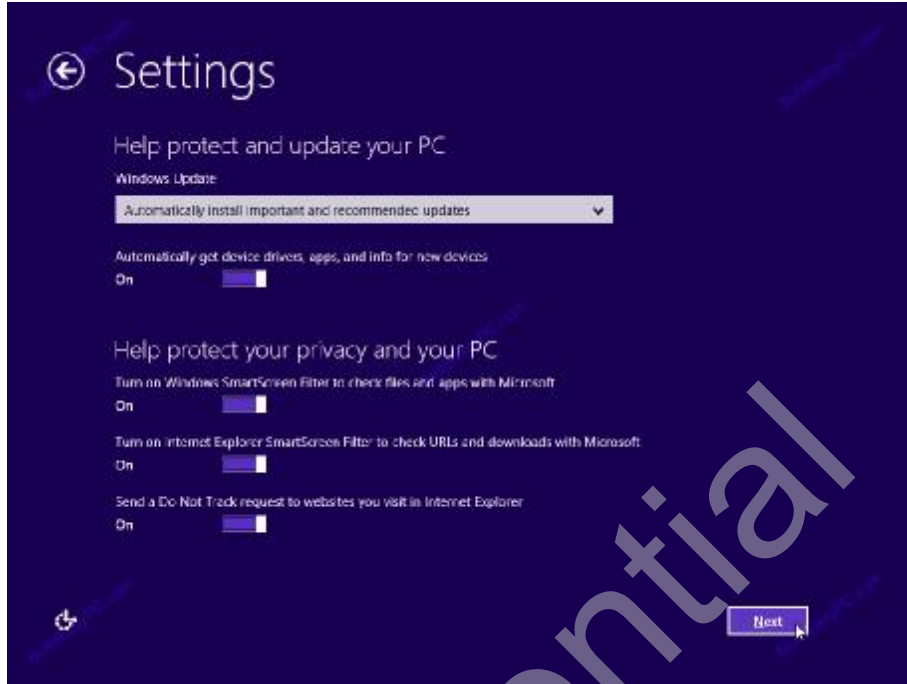


١٧- نختار Yes لكي تُفعل المشاركة Sharing والتوصيل مع الـ Devices

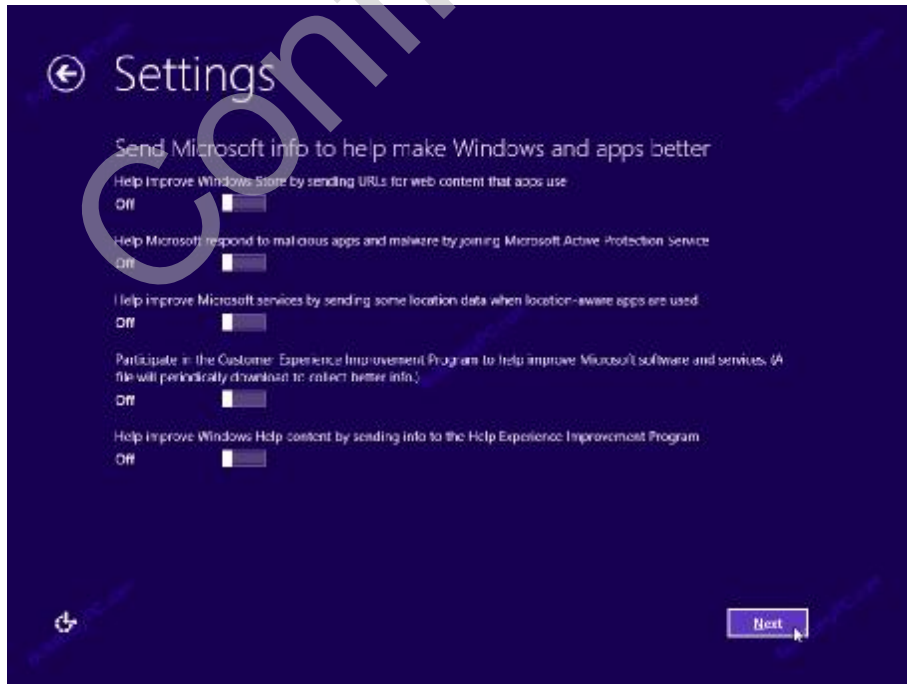




١٨- شاشة التحديث والمساعدة للتواصل مع شركة ميكروسوفت اونلاين والتزود بالمساعدة والتحديثات. في حالة النسخه الأصليه نختار Install وفي حالة النسخه المُعدله لا نختار التحديث لتجنب ايقاف النسخه من قبل شركة ميكروسوفت.

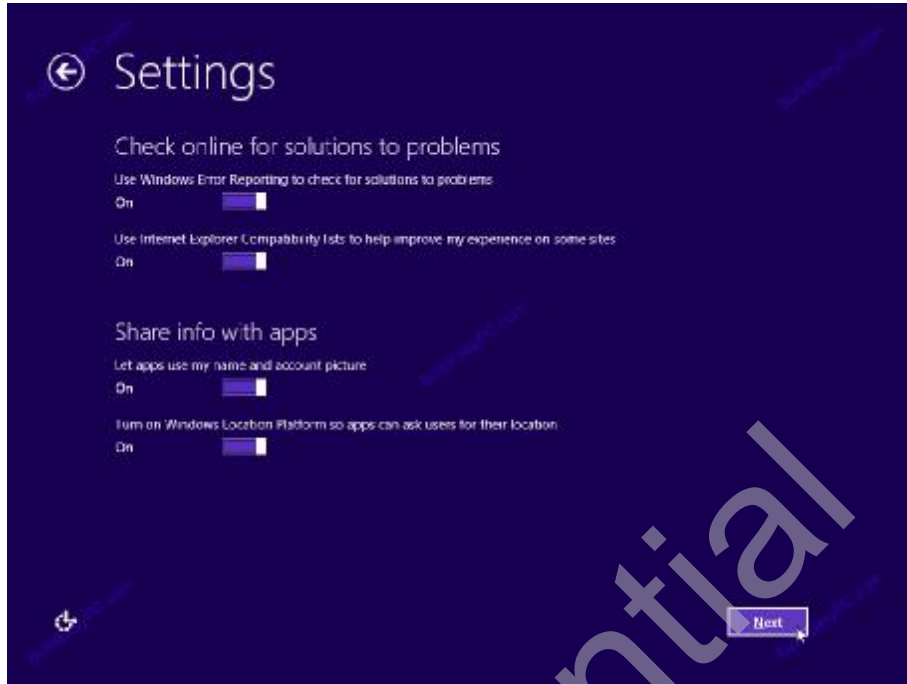


١٩- هذه الشاشة خاصه بارسال معلومات للدعم الفني لمساعدتك في حالة مواجهة مشاكل مع نظام التشغيل. تختار الاختيارات المناسبه لك وتضغط Next.





٢٠- هذه الشاشة خاصة بالبحث عن حلول المشاكل التي ربما تواجهك اون لاين من خلال التواصل مع الدعم الفني لشركة ميكروسوفت. اختار ما شئت واضغط Next .



٢١- هذه الشاشة تحدد الطريقة التي ستستخدمها للدخول الي نظام التشغيل. وهناك طريقتين. الاولى عن طريق ايميل ميكروسوفت وكلمة سر الايميل. والثانية من خلال اسم مستخدم وكلمة سر. اذا كنت لا تمتلك ايميل ميكروسوفت او ايميل هونتايل يمكنك انشاء ايميل جديد من خلال الخطوه ٢٣ بالضغط علي Sign up . اما اذا كنت ترغب في استخدام الطريقة التقليديه للدخول الي نظام التشغيل باسم مستخدم وكلمة سر فنضغط علي Sign in without a Microsoft Account ونتابع مع المرحله ٢٤



(اعداد ويندوز ٨) جميع الحقوق محفوظه لـ "ماتريكس للحاسبات والأنظمة الرقميه" . م/ محمود إدريس



٢٢- ادخال بيانات البريد الالكتروني الجديد للاستكمال عن طريق البريد الالكتروني.

Sign up for a new email address

You can use your Microsoft account to sign in to Xbox LIVE, Windows Phone, and other Microsoft services.

Email address: [] @ hotmail.com

New password: []

Reenter password: []

First name: []

Last name: []

Country/region: United States

ZIP code: []

Next Cancel

٢٣- اختار Local Account

Sign in to your PC

There are two options for signing in:

Microsoft account

Signing in to PCs with your email address lets you:

- Download apps from Windows Store.
- Get your update (updates in Microsoft's apps automatically).
- Make your PCs look and feel the same by syncing settings online, like your browser favorites and history, languages, and sign-in info for the services you care about. Some info will be sent to Microsoft, but you can change this later.

Local account

Signing in with a local account means:

- You have to create a user name and account for each PC you use.
- You'll need a Microsoft account to download apps, but you can set it up later.
- Your settings won't be synced across the PCs that you use.

Microsoft account Local account

٢٤- نختار اسم مستخدم وكلمة سر ثم نضغط Finish

← Sign in to your PC

If you want a password, choose something that will be easy for you to remember but hard for others to guess.

User name: buldeasyac-user

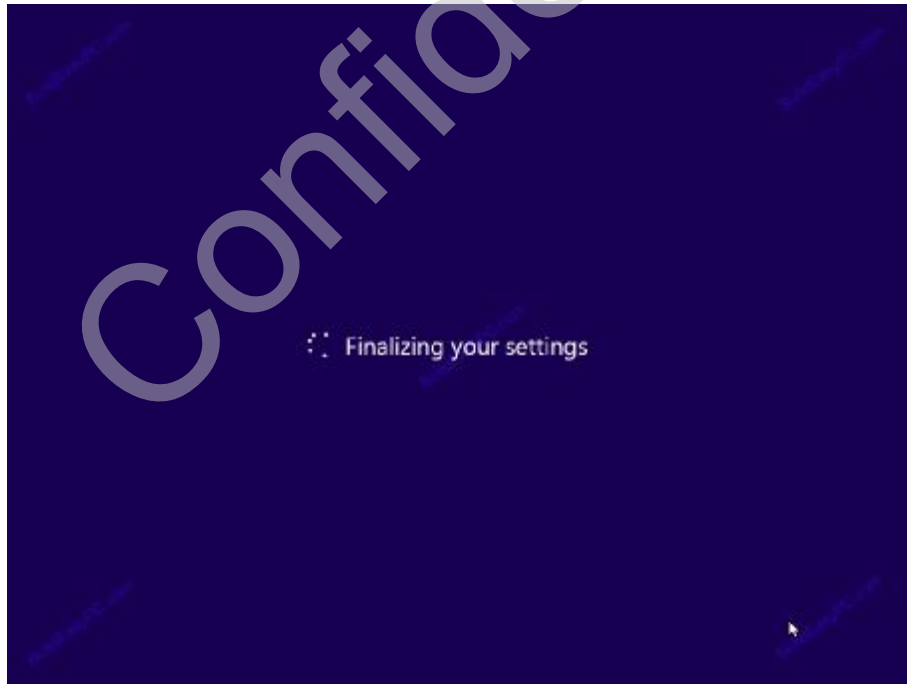
Password: ●●●●●●●●

Reenter password: ●●●●●●●●

Password hint: type your hint X

Finish

٢٥- في هذه المرحلة سينتهي الويندوز من اعداد نظام التشغيل. وستظهر لك الشاشة التاليه وستستغرق عدة ثواني.





While we're getting things ready

Check out the new way to use Windows



٣٦- المرحلة التاليه تشكل عرض تقديمي لواجهة التشغيل الجديده. وبيان كيفية عرض Charm bar للبحث عن الاعدادات وتغييرها. وكيفية تمرير الماوس Hover في المنطقه السفلي واليسري من الشاشة لعرض الـ Switch list والتي تعرض لك كل التطبيقات المفتوحه والسماح لك بالتبديل بينها.

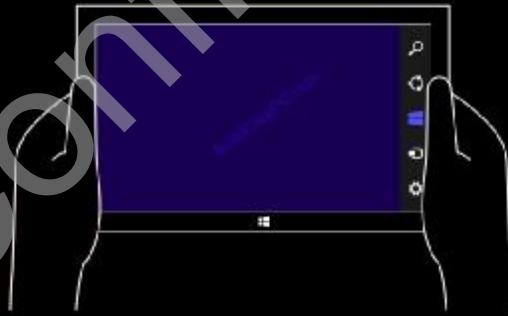




Move your mouse into any corner

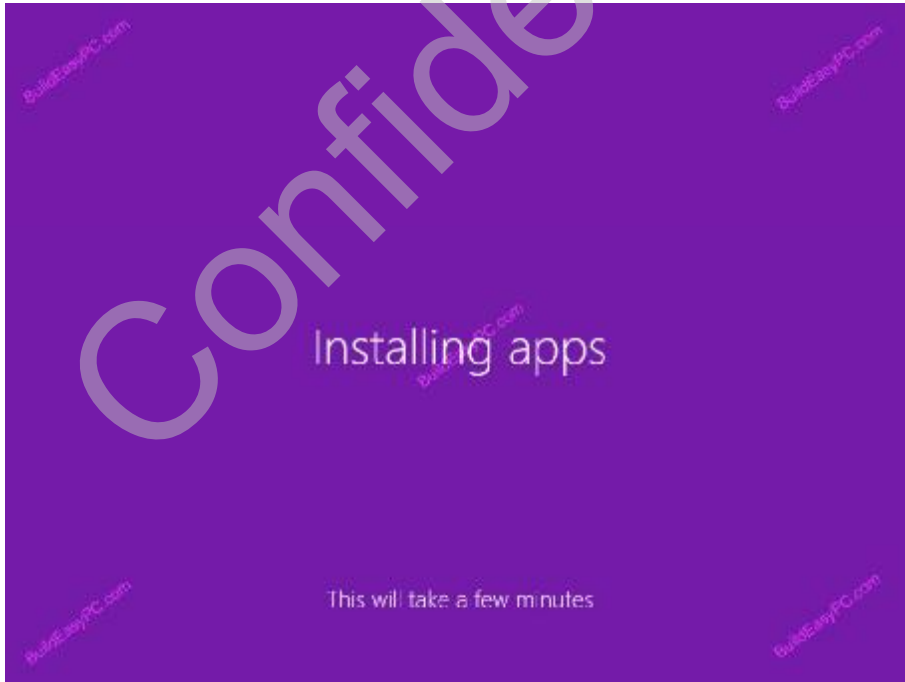


Swipe in from any edge





٢٧- بعد انتهاء العرض التقديمي سينتقل الويندوز الي المرحله النهائيه من الاعداد.



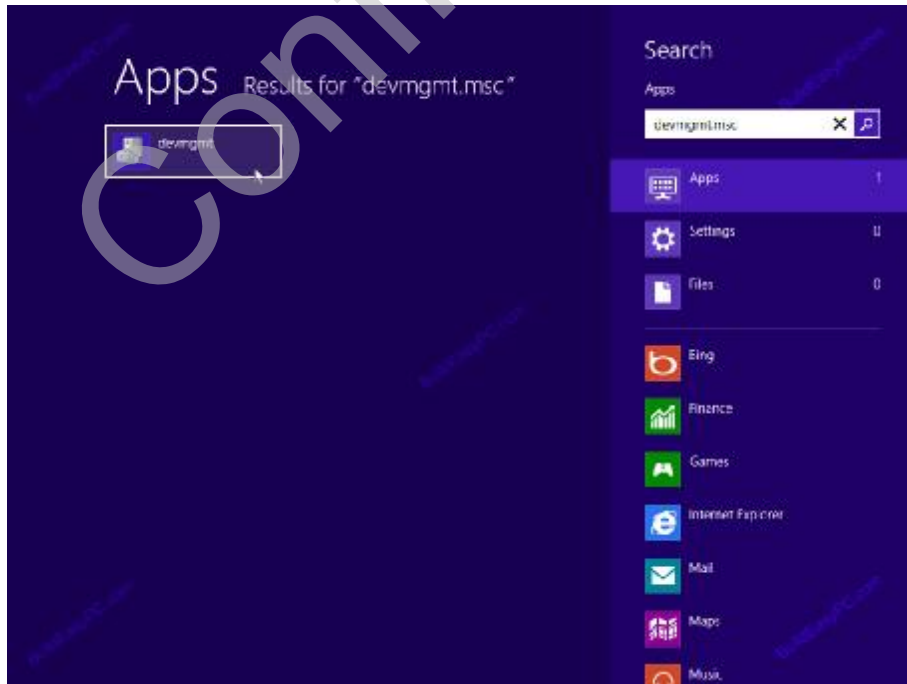
٢٨- وفي النهايه انتهت مراحل الاعداد الأساسيه. وستعرض لك الواجهه الجديده Metro user interface . ستجد اكثر التطبيقات الشائعه في المقدمه . وبالضغط علي أي تطبيق سيتم تشغيله. وفي هذه المرحله هانت بدات بالفعل في استخدام نظام التشغيل. مبروك 😊 ولكن سيتبقي لك مرحلتين كي تستفيد من نظام التشغيل بالكامل. - المرحله الأولى: اعداد التعريفات - المرحله الثانيه : اعداد البرامج والتطبيقات

(اعداد ويندوز ٨) جميع الحقوق محفوظه لـ "ماتريكس للحاسبات والأنظمه الرقميه" . م/ محمود إدريس



٢٩- للدخول الي مديرالعتاد Device Manager ومعرفة التعريفات الغير مكتمله نضغط علي Search في ال Charm Bar في اقصي اليمين ثم نكتب devmgmt.msc ومن ثم نضغط علي ايقونة devmgmt علي اليسار.

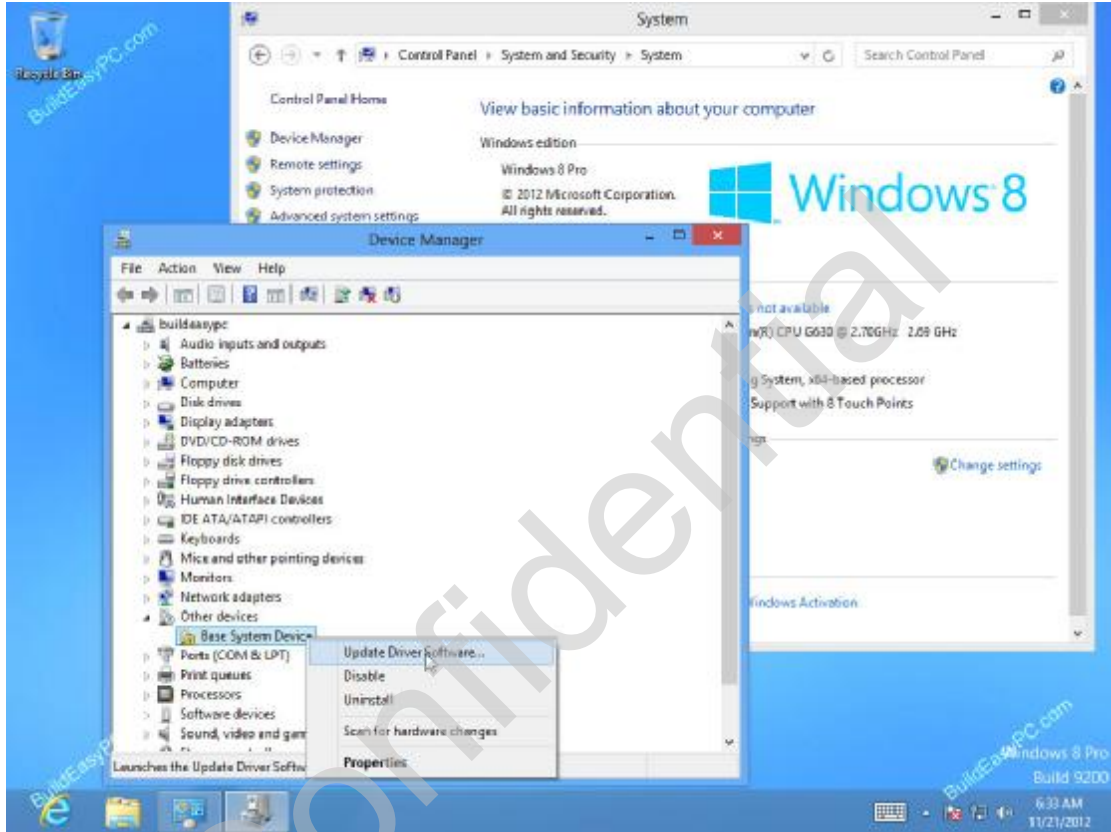
وهناك طريقه اخري مباشره وهي بالضغط علي مفتاح Start ومفتاح Pause break في نفس الوقت.





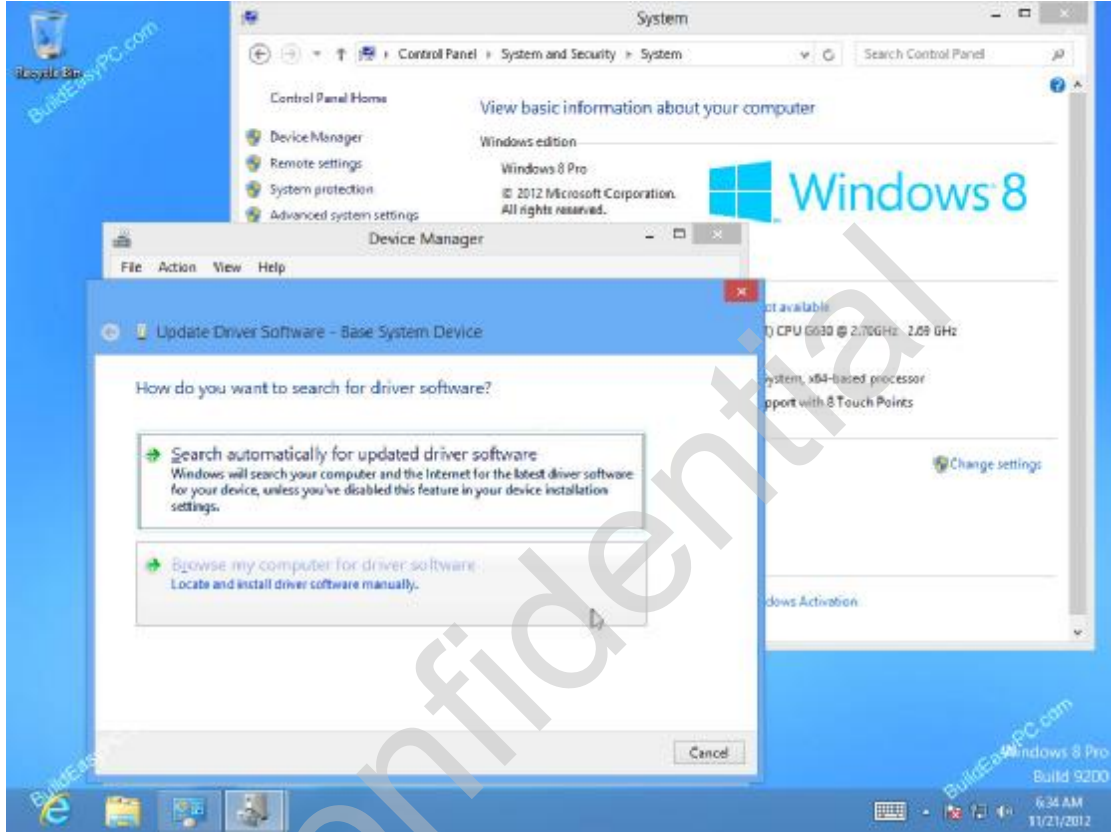
٣٠- ستري كل العتاد الموجود في الجهاز Hardware devices كما هو مبين في الصورة. وسنقوم بفحص القائمة والبحث عن أي علامات تعجب باللون الاصفر بجوار العتاد. علي سبيل المثال "Base System Device" في الصورة. وهذا معناه ان التعريف غير مكتمل.

واسهل الطرق للبحث عن التعريف هي البحث اونلاين
نضغط كليك يمين علي "Base System Device" ثم نختار
Update Driver Software...





٣١- نختار "Search automatically for updated driver software" للبحث عن التعريف اون لاين. ولكن هذه الطريقة غير فعالة في حالة عدم اكتمال تعريف موثم الشبكة. وفي هذه الحالة نلجأ للطريقة الاخرى وهي "Browse my computer for driver software". وتحديد مكان البحث عن التعريف من جهاز الكمبيوتر او اسطوانة التعريفات وبمجرد زوال علامة التعجب الصفراء من الـ Device Manager مبروك. اكتمل اعداد نظام التشغيل بالكامل ويتبقي لك اعداد التطبيقات التكميلية والبرامج الخاصه.



وفي النهايه أتمني أن يكون قد وفقني الله عزوجل لعرض ماده تعليميه مفيده لبعضكم. جعلها الله في ميزان حسناتنا يوم القيامه.

في حالة وجود أي استفسارات او اسئله حول الماده العلميه. يمكن التواصل من خلال الفيس بوك او البريد الالكتروني. او الاتصال الهاتفي

Mahmmoud.Idriess@Gmail.com - <https://www.facebook.com/M.Idriess>

٠١٠٠٥٥٠٢٦٢٧ - ٠٥٠٧٤٨٥٠٠٤

ماتريكس للحاسبات والأنظمه الرقميه

(اعداد ويندوز ٨) جميع الحقوق محفوظه لـ "ماتريكس للحاسبات والأنظمه الرقميه". م/ محمود إدريس