



لمزيد من الشروح وطلب الشروح للبرامج

ad932010@hotmail.com

www.facebook.com/3hd.syr

+963 944097018

اسم الكاتب: صديقكم عهد

SYRIANET™, 2011-2012©

بِسْمِ اللَّهِ الرَّحْمَنِ الرَّحِيمِ

شرح برنامج

VMware



Vmware : برنامج غني عن التعريف ، وهو برنامج خيالي يمكنك من تنصيب نظام بانواعه كلها (winXp-Win7-WinVista-Linux.....) على جهازك دون عملية الفورمات الكاملة أو حتى إعادة تشغيل الجهاز أو أي شيء تفعله اثناء الفورمات العادي،،،،

فهو بالحقيقة لا ينصب النظام على الجهاز كعملية فورمات كاملة بل هو برنامج كاي برنامج على حاسبك منها مايقرا ملفات الصوت ومنها ما يقرأ ملفات الصور وهكذا وهذا البرنامج تخصصه تنصيب النظام على شكل نظام (وهمي) أو شاشة (محاكاة) ولكن هذا لا يعني انك لن تتعامل مع النظام كما هو من نصب بشكل كامل

بل يمكنك من التعامل معه بشكل كامل ورائع

نبدأ الآن بشرح البرنامج

The screenshot shows the VMware Player interface. The top menu bar includes 'File', 'Virtual Machine', and 'Help'. The left sidebar has a 'Home' section with a 'Windows XP Professional' entry. The main area displays a 'Welcome to VMware Player' message with four options: 'Create a New Virtual Machine', 'Open a Virtual Machine', 'Upgrade to VMware Workstation', and 'Help'. Red boxes highlight these options, and red lines connect them to Arabic text annotations. A dark red box at the bottom contains contact information.

Home
Windows XP Professional

نظام وهمي قد تم تثبيته مسبقا
انشاء نظام وهمي جديد
فتح مشروع محفوظ
مشاهدة الصور المأخوذة
مساعدة من البرنامج

Welcome to VMware Player

Create a New Virtual Machine
Create a new virtual machine, which will then be added to the top of your library.

Open a Virtual Machine
Open an existing virtual machine, which will then be added to the top of your library.

Upgrade to VMware Workstation
Get advanced features such as snapshots, developer tool integration, and more.

Help
View VMware Player's help contents.

ad932010@hotmail.com
www.facebook.com/3hd.syr
٠٩٤٤٠٩٧٠١٨

vmware

نختار الخيار الاول وهو انشاء نظام وهمي جديد



تظهر لنا هذه النافذة

كما تشرح الصورة الخيار الاول

هو تنصيب الويند من اسطوانة النظام في محرك القرص

والخيار الثاني

تنصيب من صورة ISO



نختار ما نريد ونضغط التالي

لتظهر هذه النافذة

وكما توضح الصورة من الشرح

وضع السيريال الخاص بنسخة النظام وتكون عادة على غلاف القرص
واسم المستخدم وكلمة مرور المستخدم في النظام لكي يتم انشاءه
تلقائيا من البرنامج
دون تدخلك بشيء

(لكن ان كان النظام معدل ويحتوي على تثبيت تلقائي فاترك الخانات
جميعها فارغا)

نضغط التالي

The image shows a Windows installation window titled 'سيرياال قرص النظام' (Syriaal System Disk). At the top, there is a dark red banner with the text: 'ad932010@hotmail.com', 'www.facebook.com/3hd.syr', and '+966097118'. The main window contains the following fields and options:

- Windows product key:** A text box with four dashes, highlighted by a red box and a red arrow pointing to the label 'سيرياال قرص النظام'.
- Personalize Windows:**
 - Full name:** 'AD-3hd', with a red box and a red arrow pointing to the label 'اسم المستخدم وكلمة المرور' (User name and password).
 - Password:** An empty text box, with a red box and a red arrow pointing to the label 'المرور' (Password).
 - Confirm:** An empty text box.
- Log on automatically (requires a password):** An unchecked checkbox, with a red box and a red arrow pointing to the label 'تسجيل الدخول تلقائيا' (Log on automatically).

At the bottom left is the 'SYRIANET' logo. At the bottom right are three buttons: '< Back', 'Next >', and 'Cancel'.

لتظهر هذه النافذة
وهي لوضع اسم لمشروعك
وتحديد مكان لتثبيت المشروع عليه
نضغط التالي



فتظهر هذه النافذة

وهي لتحديد حجم لمشروعك

وملف المشروع يتكون من جزء أو اثنين

(يفضل ان يكون حجم القرص الخاص بالمشروع صغير لانه سيتعب الحاسب وسيبدأ بالتعليق

- يمكن وضع 6GB لان النظام لن يأخذ أكثر من 1GB وأقل من ذلك والباقي للاستخدام)
- بعد التعديل نضغط التالي



تظهر النافذة الاخيرة وهي نافذة الخصائص

وهي لتحديد مواصفات النظام الوهمي

-اسم المشروع

-حجم القرص الخاص بالمشروع

- حجم الذاكرة RAM

-كرت الشبكة

- الوسائط الاخرى

بالنسبة للذاكرة Ram يجب ان تحدد حجمها ربع التي في حاسبك لكي لا
يجمد ويبدأ بالتعليق

مثلاً: لدي Ram 1GB اجعلها في مشروع النظام الوهمي 256

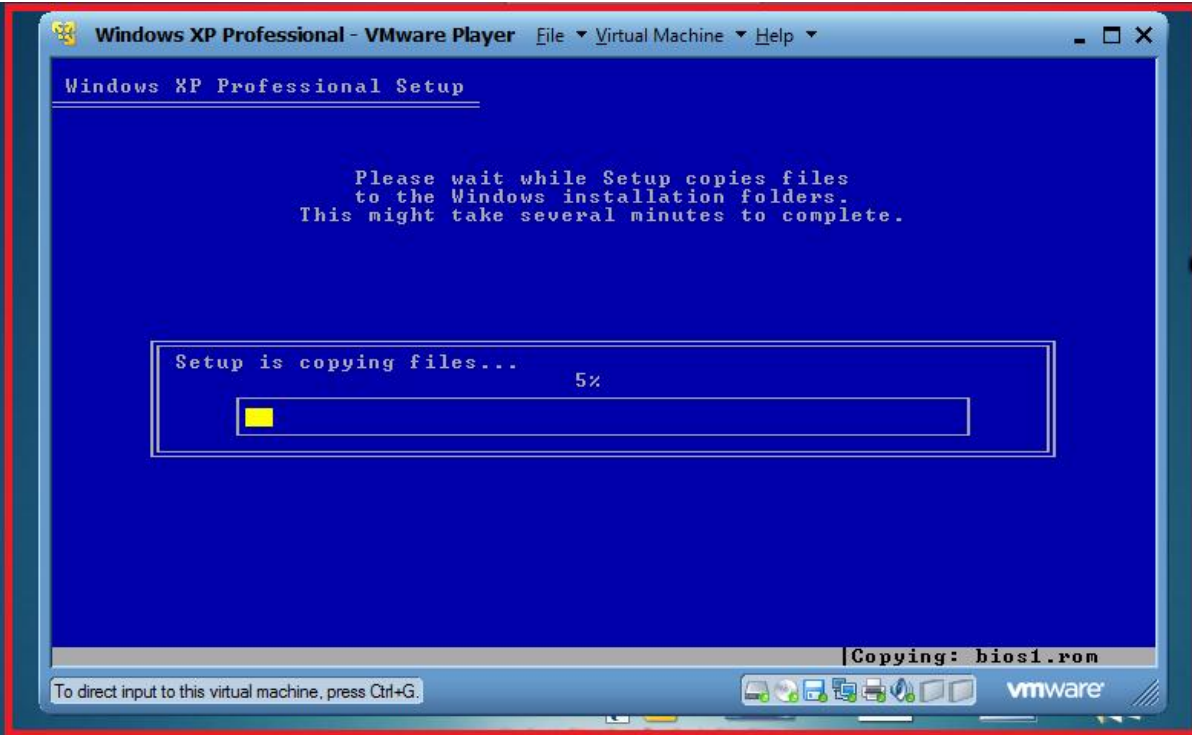
فهذا جيد جدا للنظامين الوهمي واذا على جهازك

نضغط انهاء للبدأ الاقلاع لبدء الفورمات

وهذا كله داخل البرنامج فقط



فهذه الصورة توضح كيف أن النظام الوهمي هو داخل البرنامج
والنظام على جهازي يعمل بشكل طبيعي
كما تلاحظون كيف انني اعمل على البرنامج وفي نفس الوقت
اعمل على عدة برامج
الوورد ومتصفح النت وحتى التلفاز على كرت الديجيتال



الطريقة الوحيدة للتأكد هي التجربة
جرب البرنامج وتأكد بنفسك من النتائج

ارجو أن يكون الشرح قدم المعلومة لقارئها

لمزيد من الشروح وطلب
الشروحات

E-mail : ad932010@hotmail.com

Facebook: www.facebook.com/3hd.syr

Mobile: +963 944097018

اسم الكاتب: **صديقكم عهد**