

هل ترغب بانشاء مجلدك الخاص الى قائمة Send to إذا اتغفل هنا >>>

بِسْمِ اللَّهِ الرَّحْمَنِ الرَّحِيمِ

# Send to

هل فكرت يوماً ما ان تعمل اختصار ( إرسال إلى في قائمة Send to)



الخطوة الاولى....

إذا اتبع هذه الخطوات البسيطة جداً .. أولاً نقوم بانشاء مجلد جديد على بارتيشن D أو على أى بارتيشن حسب رغبتك وبدين نقوم بتسمية المجلد ..

الخطوة الثانية....

نذهب الى **Start <<< Run** ---

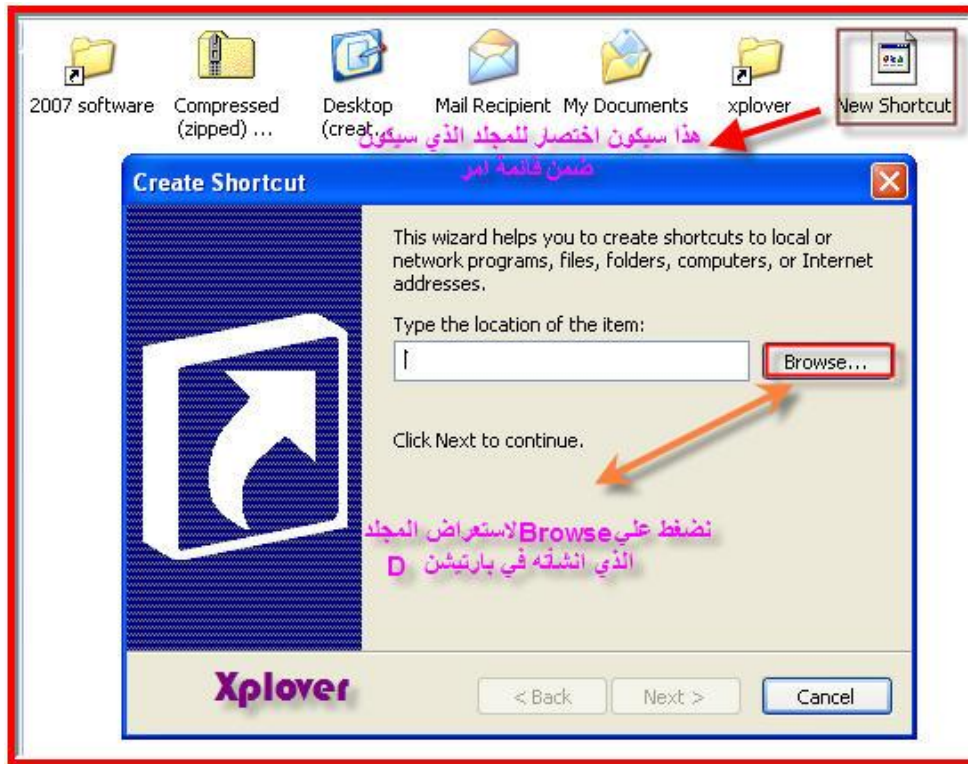
ونكتب هذا الامر **sendto** ---



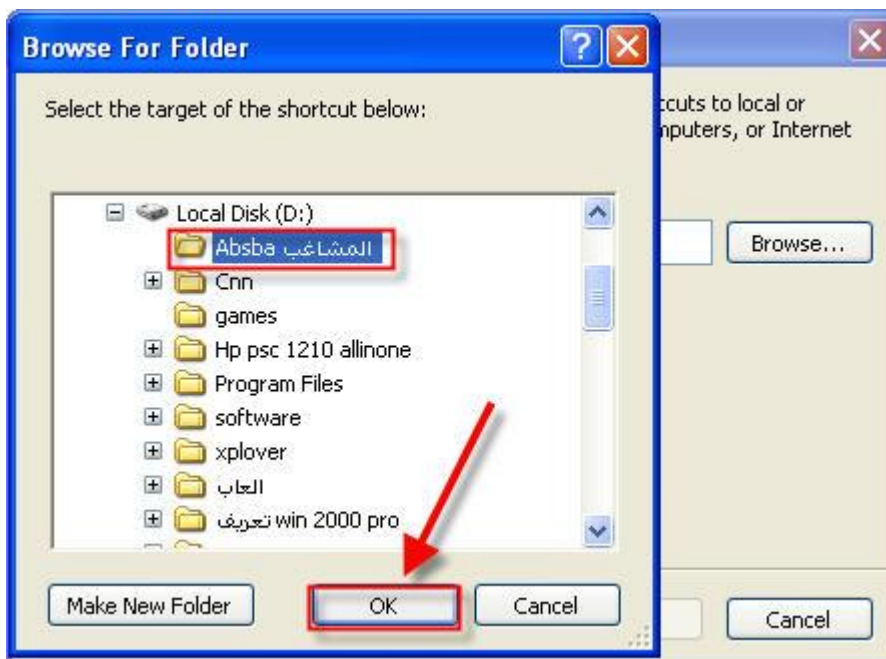
--- نضغط Ok ---

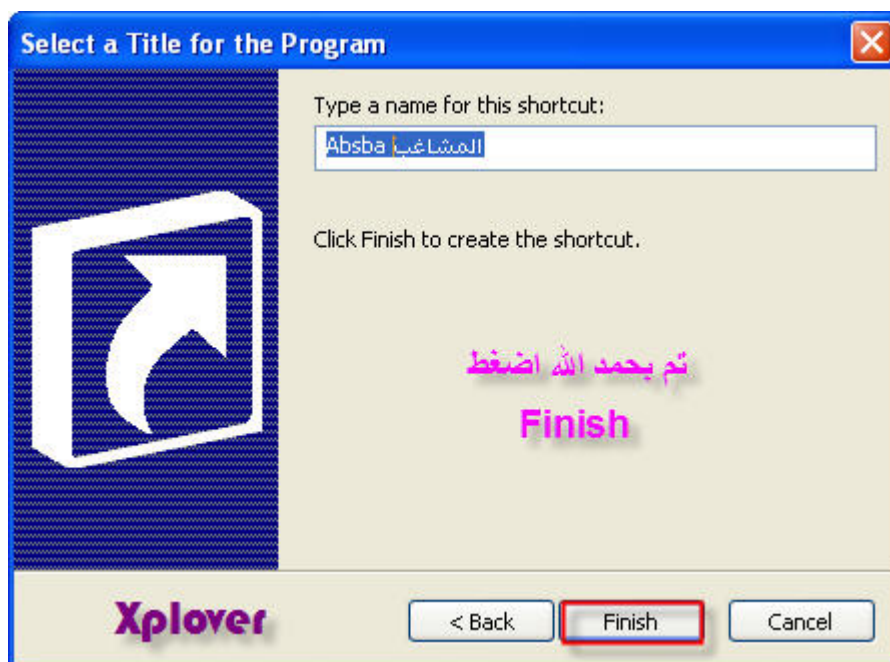
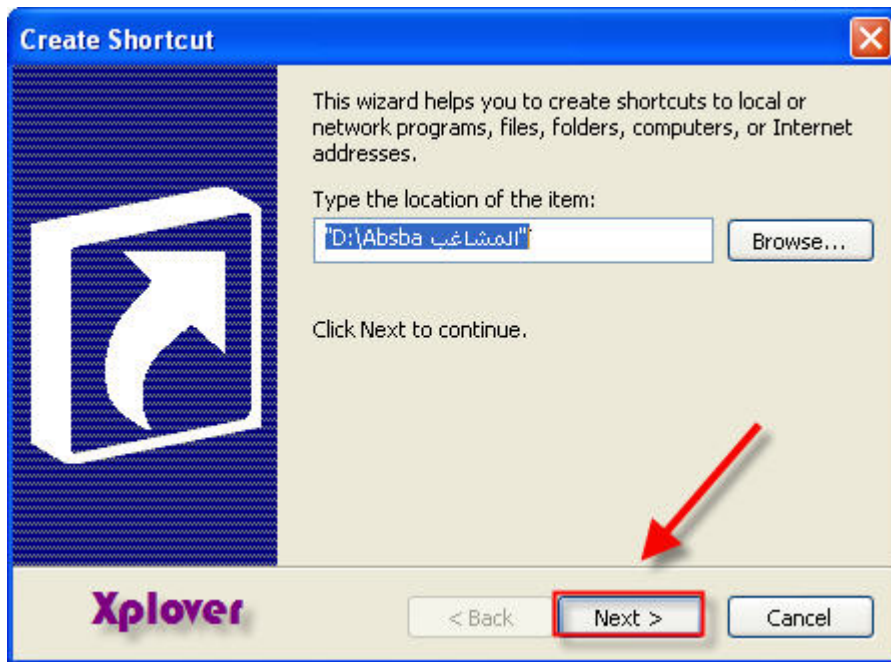


في النافذة التي تفتح نضغط زر ايمن و نقوم بإنشاء اختصار جديد



الخطوة الثالثة...  
نقوم هنا باستعراض المجلد الذي انشأناه...







وهكذا تم اضافة مجلدك الخاص الى قائمة ... Send to

الى اللقاء مع شرح اخر انشاء الله

تحياتي للجميع