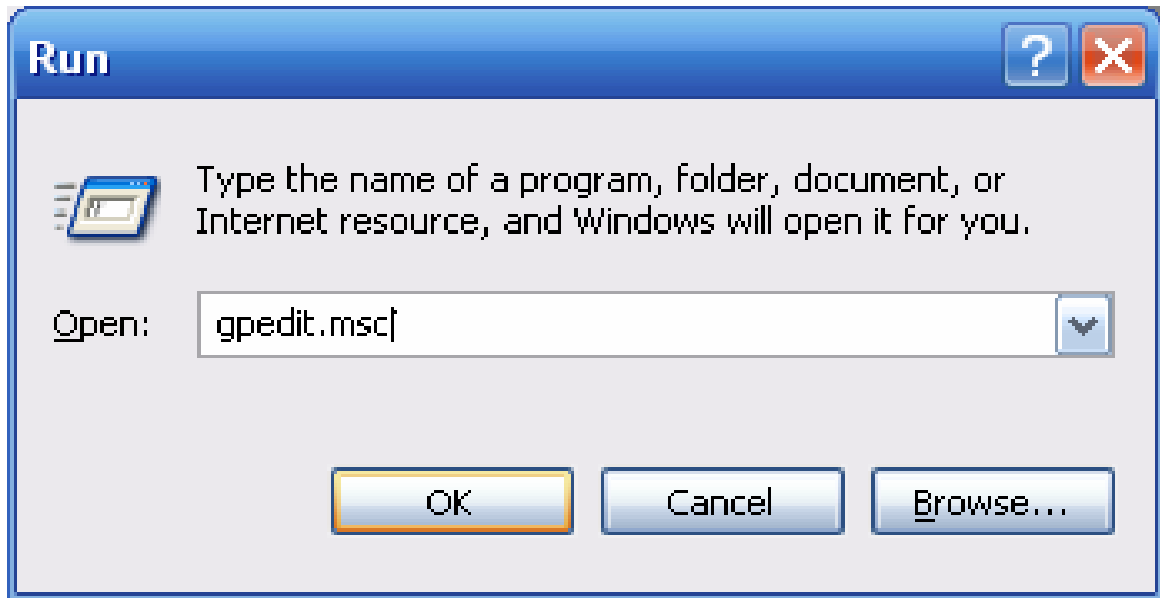


إعداد / السيد المعداوى

# بسم الله الرحمن الرحيم

أقدم لكم الطريقة التي من خلالها إخفاء  
جميع أجزاء (دريفرات) القرص الصلب أو بعض منها

١- نضغط على start ثم run ونكتب الأمر gpedit.msc

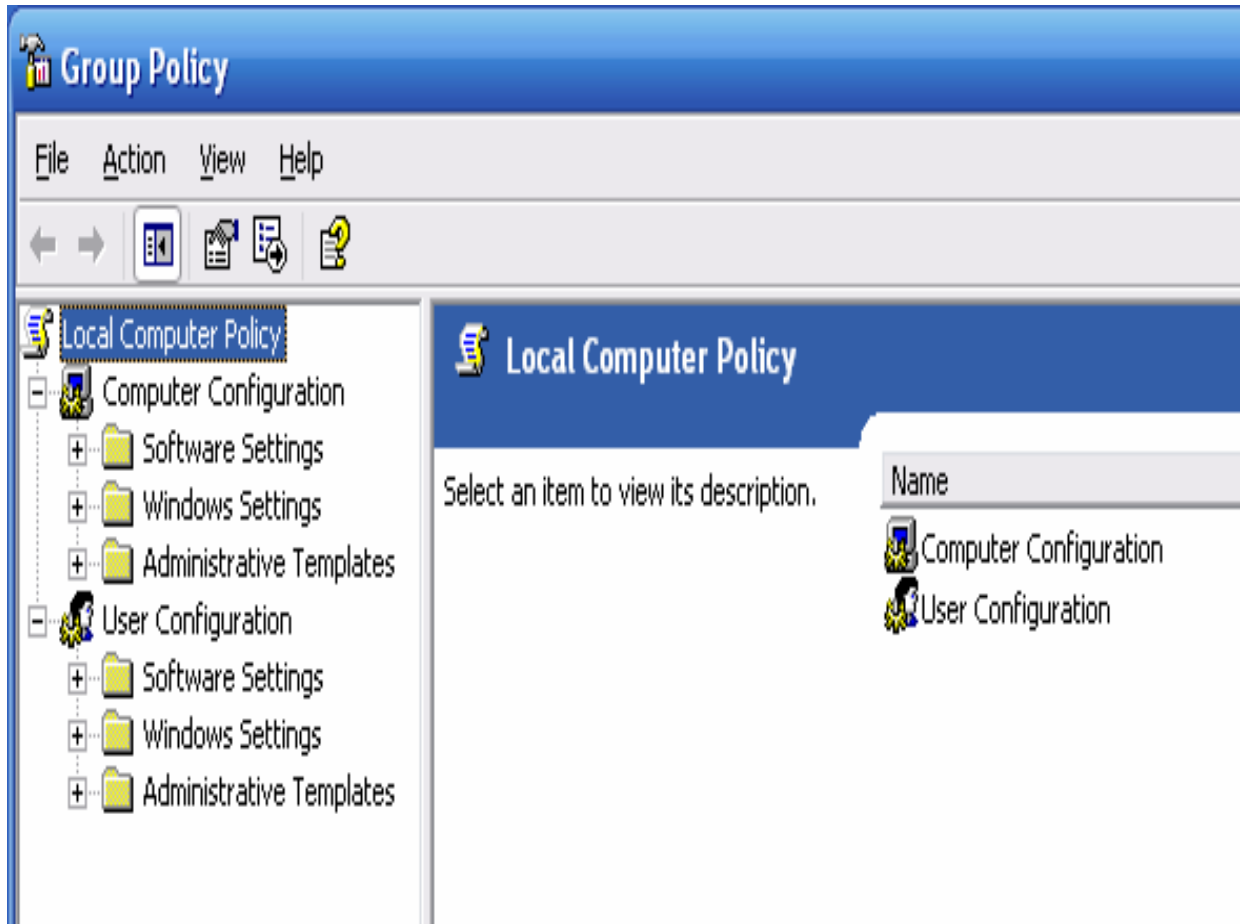


١

إعداد / السيد المعداوى

## إعداد / السيد المعداوى

٢- ثم نضغط على ok تظهر لنا هذه النافذة



٢

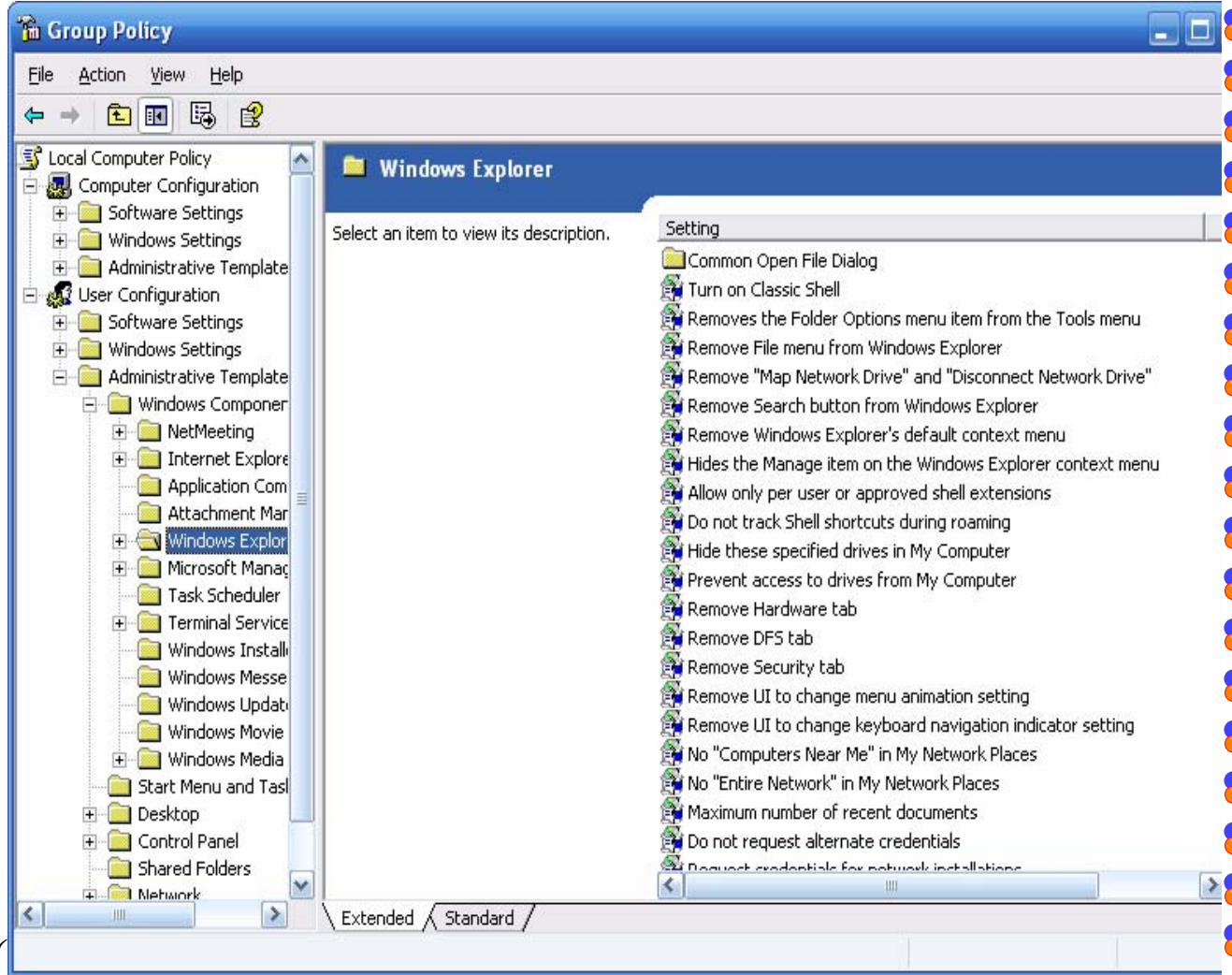
## إعداد / السيد المعداوى

## إعداد /السيد المعداوى

نضغط على علامة زائد التي أمام user cnfiguraton ثم نضغط  
على علامة زائد التي أمام  
(قوالب الإدارة administrative Templates ) ثم نضغط  
على علامة زائد التي أمام  
(مكونات ويندوز Windows components)

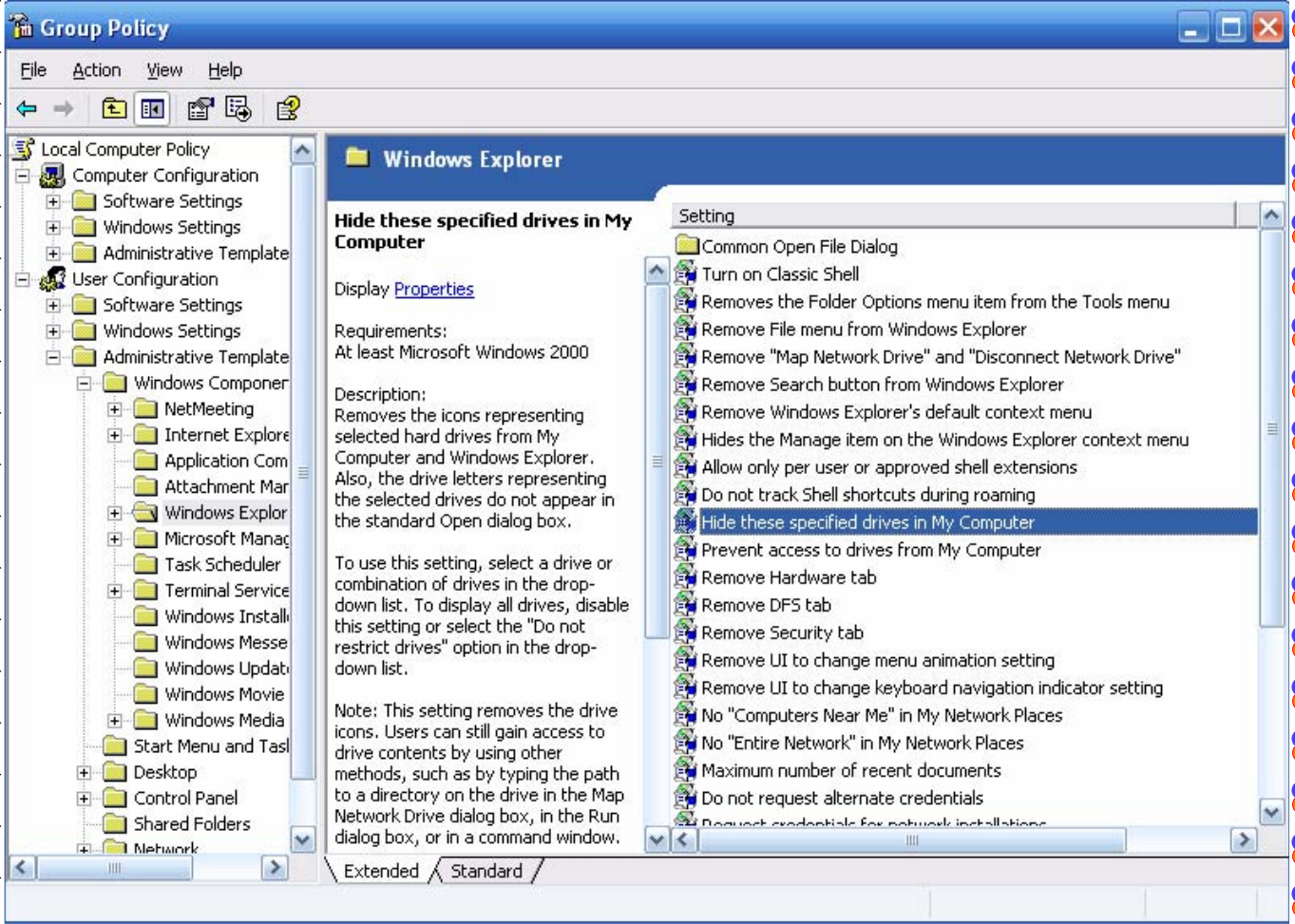
ثم نضغط على كلمة windows Explorer نجد أن هناك أوامر ظهرت  
ا في النافذة اليمنى

## إعداد / السيد المعداوى



نضغط على الأمر الموضح في الصورة السفلية  
(Hide these specified drives in my computer)

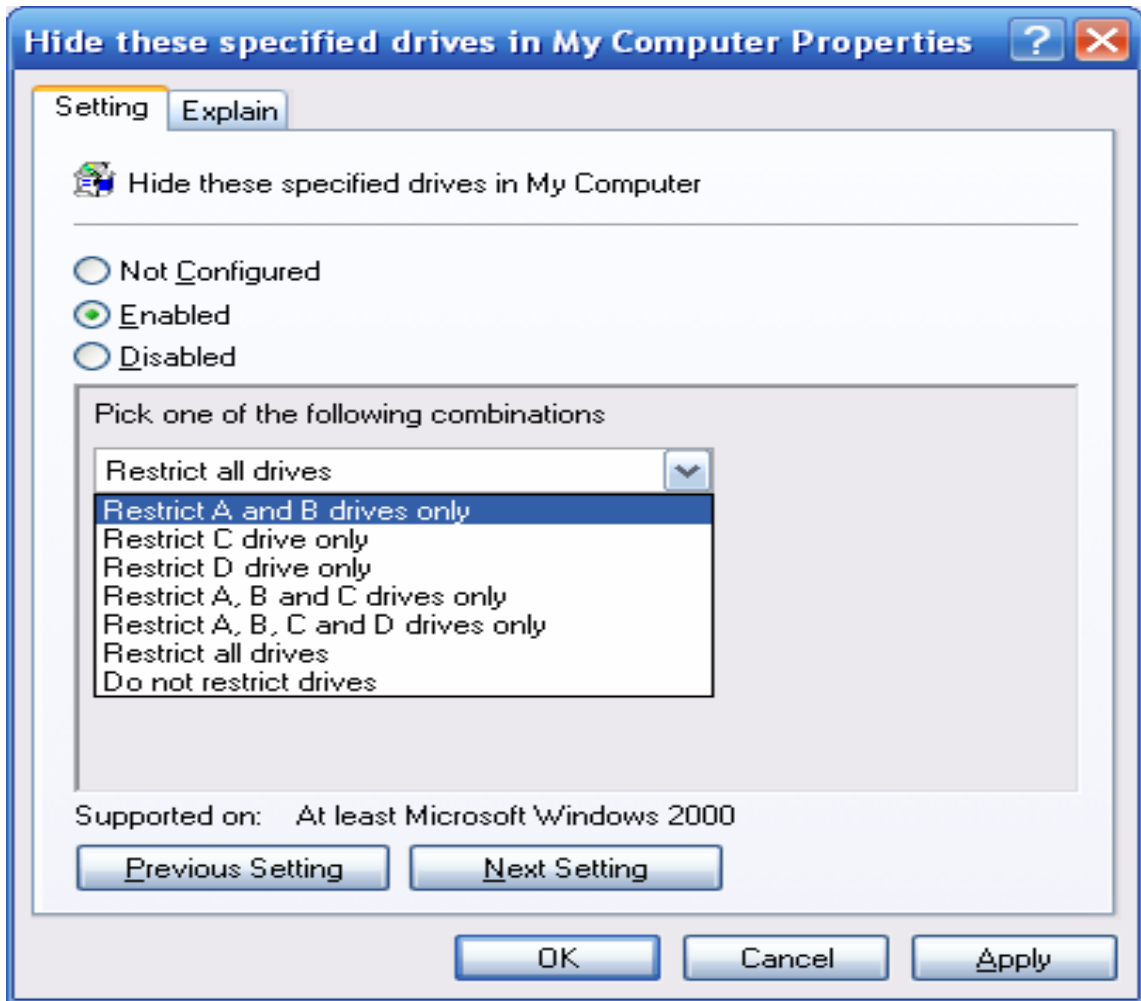
# إعداد / السيد المعداوى





## إعداد / السيد المعداوى

تظهر لنا هذه النافذة



نحدد القيمة Enabled ثم نختار الجزء الذي نريد إخفائه

٦

## إعداد / السيد المعداوى

## إعداد / السيد المعداوى

أوإذا كنا نريد إخفاء جميع المحركات نختار Restrict all drives  
ثم نضغط على ok نذهب إلى أيقونة my computer  
على سطح المكتب ونضغط عليها نجد أنه لا يوجد المحرك  
الذي تم اختياره لكي نخفيه  
ولإظهار المحرك مرة أخرى  
نكرر الخطوات مرة  
أخرى مع اختيار القيمة Not configured

وفتكم الله

مع تحياتى / السيد احمد المعداوى

