



www.fathy_mz@yahoo.com



April 9

Access

2009

إعداد / فتحي ماهر
مركز المنيا / أبو يعقوب
www.fathy_mz@yahoo.com

أسئلة وإجابات



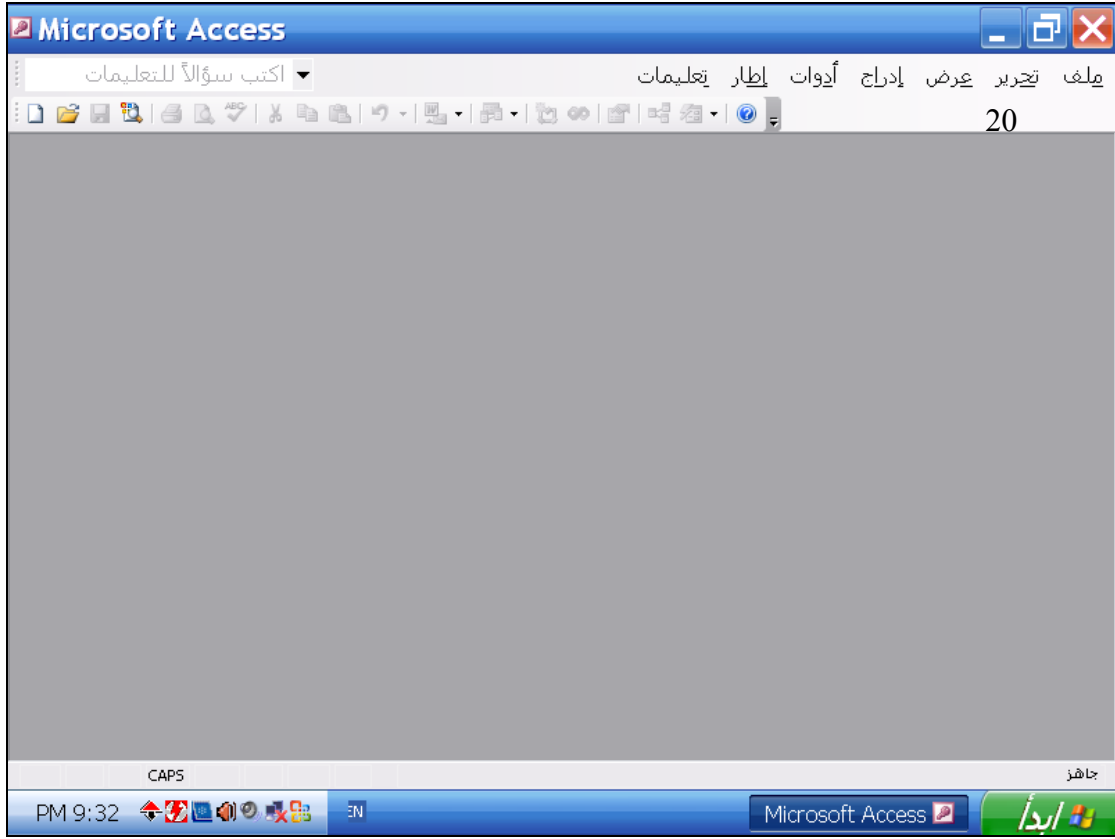
فتحي ماهر



لا تنسونا في الدعاء



www.fathy_mz@yahoo.com



أنشئ قاعدة بيانات فارغة

ملف ← جديد ← قاعدة بيانات فارغة

فتحي ماهر



لا تنسونا في الدعاء



www.fathy_mz@yahoo.com



Microsoft Access

ملف تحرير عرض إدراج تنسيق سجلات أدوات إطار تعليمات اكتب سؤالاً للتعليمات

معرف العميل Arial 16 B I U

العملاء : جدول

معرف العميل	اسم الشركة	الاسم الأول للاتصال	عنوان دفع الفاتورة
1	السلام	محمد	المنيا
2	التوحيد والنور	أحمد	القاهرة
3	الإيمان	محمود	الإسكندرية
4	الفتح	عبدالله	الزمالك

السجل: 5 من 5

طريقة عرض ورقة البيانات

PM 9:49 ...Mr.Fathy Mah

استخدم مساعدة ميكروسوفت أكسس لإيجاد معلومات عن المنازل العشرية

تعليمات ← تعليمات ميكروسوفت أكسس ← اكتب المنازل العشرية ← موافق



فتحي ماهر

لا تتسونا في الدعاء



www.fathy_mz@yahoo.com



Microsoft Access

ملف تحرير عرض إدراج تنسيق أدوات إطار تعليمات

اكتب سؤالاً للتعليمات

تفصيل

نموذج : 1

معرف العميل	معرف العميل:
اسم الشركة	اسم الشركة:
اسم الأول للاتصال	الاسم الأول للاتصال:
عنوان دفع الفاتورة	عنوان دفع الفاتورة:

طريقة عرض التصميم

PM 9:59

نموذج : 1

...Mr.Fathy Mah

ابدأ

اخفي شريط أدوات تنسيق (نموذج/تقرير)

عرض ← أشرطة الأدوات ← تنسيق (نموذج/تقرير)



فتحي ماهر

لا تتسونا في الدعاء



www.fathy_mz@yahoo.com



Microsoft Access

اكتب سؤالاً للتعليمات

ملف تحرير عرض إدراج أدوات إطار تعليمات

Arial 10

Table : جدول

الوصف	نوع البيانات	اسم الحقل
	ترقيم تلقائي	معرف الموظف
	نص	اسم الإدارة
	نص	رقم الضمان الاجتماعي
	نص	رقم الموظف
	نص	الرقم القومي للموظف

خصائص الحقل

عام

بحث

عدد صحيح طويل	حجم الحقل
زيادة	القيم الجديدة
معرف الموظف	تنسيق
تعم (بدون تكرار)	تسمية توضيحية
	مفهرس
	علامات ذكية

يمكن أن يصل طول اسم الحقل إلى 64 حرفاً تتضمن مسافات. للحصول على تعليمات حول أسماء الحقول، اضغط F1.

طريقة عرض التصميم. F6 = تعديل الأجزاء. F1 = تعليمات.

AM 6:34 EN ...Mr.Fathy Mah

إبدأ

احفظ الجدول أعلاه وأعطيه الاسم مبيعات

اضغط أداة حفظ من شريط الأدوات ← اكتب مبيعات ← موافق

فتحي ماهر



لا تتسونا في الدعاء



www.fathy_mz@yahoo.com



Microsoft Access

ملف تحرير عرض إدراج أدوات إطار تعليمات

أكتب سؤالاً للتعليمات

Arial 10

Table : جدول

الوصف	نوع البيانات	اسم الحقل
	ترقيم تلقائي	معرف_الموظف
	نص	اسم_الإدارة
	نص	رقم_الضمان_الاجتماعي
	نص	رقم_الموظف
	نص	الرقم_القومي_للموظف
	نص	الاسم_الأول

خصائص الحقل

عام

يمكن أن يصل طول اسم الحقل إلى 64 حرفاً تتضمن مسافات. للحصول على تعليمات حول أسماء الحقول، اضغط F1.

طريقة عرض التصميم، F6 = تبديل الأجزاء، F1 = تعليمات.

AM 6:40 EN ...Mr.Fathy Mah

ابدأ

ادخل اسم الحقل اسم اتصال في الصف الفارغ
بعد ما تنتهي حرك المؤشر إلى عمود نوع البيانات
اكتب اسم اتصال ← اضغط مفتاح Tab من اللوحة

فتحي ماهر



لا تتسونا في الدعاء



www.fathy_mz@yahoo.com



Microsoft Access

ملف تحرير عرض إدراج تنسيق سجلات أدوات إطار تعليمات اكتب سؤالاً للتعليمات

اللقب Arial 16 B I U

الموظفون : جدول

العنوان	اسم العائلة	اللقب
المنيا	عبدالله	أحمد

سجل: 2 من 2

طريقة عرض ورقة البيانات NUM

AM 6:52 3R ...Mr.Fathy Mah

أردا

غير البيانات المدخلة في حقل **اللقب** في هذا السجل إلى **محمود**
انتقل إلى الحقل التالي في هذا السجل عندما تنتهي

امسح أحمد ← أكتب محمود ← اضغط مفتاح Tab من اللوحة

فتحي ماهر



لا تتسونا في الدعاء



www.fathy_mz@yahoo.com



Microsoft Access

ملف تحرير عرض إدراج تنسيق سجلات أدوات إطار تعليمات

اكتب سؤالاً للتعليمات

معرف العميل Arial 16

العملاء : جدول

معرف العميل	اسم الشركة	الاسم الأول للاتصال	عنوان دفع الفاتورة
1	السلام	محمد	المنيا
2	التوحيد والنور	أحمد	القاهرة
3	الإيمان	محمود	الإسكندرية
4	الفتح	عبدالله	الزمالك
5	الحديثة	سيد	الجيزة
6	الروضة	علي	السويس
7	النور	عبدالرحمن	الإسماعيلية
* (ترقيم تلقائي)			

السجل: 1 من 7

طريقة عرض ورقة البيانات

AM 7:00 AR ...Mr.Fat Mah

انتقل بسرعة إلى آخر سجل في هذا الجدول

اضغط على هذا الزر

فتحي ماهر



لا تتسونا في الدعاء



www.fathy_mz@yahoo.com



Microsoft Access

اكتب سؤالاً للتعليمات

ملف تحرير عرض إدراج أدوات إطار تعليمات

Arial 10

جدول : Table

الوصف	نوع البيانات	اسم الحقل
	ترقيم تلقائي	معرف الموظف
	نص	اسم الإدارة
	نص	رقم الضمان الاجتماعي
	نص	رقم الموظف
	نص	الرقم الامم. الموظف

خصائص الحقل

عام بحث

عدد صحيح طويل	حجم الحقل
زيادة	القيم الجديدة
	تنسيق
معرف الموظف	تسمية توضيحية
نعم (بدون تكرار)	مفهرس
	علامات ذكية

يمكن أن يصل طول اسم الحقل إلى 64 حرفاً تتضمن مسافات. للحصول على تعليمات حول أسماء الحقول، اضغط F1.

طريقة عرض التصميم. F6 = تعديل الأجزاء. F1 = تعليمات.

AM 6:34

جدول : Table

...Mr.Fathy Mah

إبدأ

احفظ وأغلق هذا الجدول

اضغط أداة حفظ ← اضغط إغلاق

فتحي ماهر



لا تتسونا في الدعاء



www.fathy_mz@yahoo.com



Microsoft Access

ملف تحرير عرض إدراج أدوات إطار تعليمات

اكتب سؤالاً للتعليمات

Arial 16 B I U

جدول : Mr Fathy

الوصف	نوع البيانات	اسم الحقل
	ترقيم تلقائي	الرقم
	نص	اللقب
	نص	الاسم الأخير
	نص	العنوان

خصائص الحقل

عام بحث

حجم الحقل 50

تنسيق

قناع الإدخال

اللقب

تسمية توضيحية

القيمة الافتراضية

قاعدة التحقق من الصحة

نص التحقق من الصحة

مطلوب

السماح بطول صفري

مفهرس

Unicode

IME Mode

IME Sentence Mode

علامات ذكية

يمكن أن يصل طول اسم الحقل إلى 64 حرفاً تتضمن مسافات. للحصول على تعليمات حول أسماء الحقول، اضغط F1.

طريقة عرض التصميم، F6 = تعديل الأجزاء، F1 = تعليمات.

AM 7:18

جدول : Mr Fathy

...Mr.Fathy Mah

ابدأ

حقل اللقب سوف يستخدم في كثير من عمليات البحث لذلك يجب **فهرسته**
أنشئ الفهرس المناسب لهذا الحقل

في خصائص الحقل اضغط في مربع مفهرس ← اختر نعم (تكرار موافق)

فتحي ماهر



لا تتسونا في الدعاء



www.fathy_mz@yahoo.com



Microsoft Access

ملف تحرير عرض إدراج أدوات إطار تعليمات

أكتب سؤالاً للتعليمات

Arial 16

جدول : Mr Fathy

الوصف	نوع البيانات	اسم الحقل
	ترقيم تلقائي	الرقم
	نص	اللقب
	نص	الاسم الأخير
	نص	العنوان
	تاريخ/وقت	تاريخ الميلاد

خصائص الحقل

بحث عام

255

حجم الحقل

تنسيق

قناع الإدخال

تسمية توضيحية

القيمة الافتراضية

قاعدة التحقق من الصفحة

نص التحقق من الصفحة

مطلوب

السماح بطول صفري

مفهرس

Unicode

IME Mode

IME Sentence Mode

علامات ذكية

يمكن أن يصل طول اسم الحقل إلى 64 حرفاً تتضمن مسافات. للخمسة على تعليمات حول أسماء الحقول، اضغط F1.

طريقة عرض التصميم. F6 = تبديل الأجزاء. F1 = تعليمات.

AM 7:30 4R

جدول : Mr Fathy ...Mr.Fathy Mah

ابدأ

اجعل حقل تاريخ الميلاد في هذا الجدول يظهر بتنسيق ١٩٨٣ ١٩ ديسمبر

ضع المؤشر في حقل تاريخ الميلاد ← من خصائص الحقل اضغط تنسيق واختر تاريخ طويل long date



فتحي ماهر

لا تتسونا في الدعاء



www.fathy_mz@yahoo.com



أي واحد من الجمل التالية عن إعداد خاصية
حجم الحقل في الجدول تكون **صحيحة**

- * إذا غيرت حجم حقل اللقب إلى 15
فلن تتغير البيانات الموجودة
- * إذا قلت حجم حقل اللقب فلن تفقد
البيانات الموجودة
- * لا يمكنك تغيير حجم حقل اللقب لأن
الجدول يحتوي على بيانات
- * إذا قمت بزيادة حجم حقل اللقب
فسيتم معالجة البيانات بطريقة
أسرع

الوصف	نوع البيانات	اسم الحقل
	نص	اللقب
	ترقيم تلقائي	الرقم

خصائص الحقل

عام بحث

حجم الحقل 14

تنسيق

الرقم	اللقب
1	دع-325-156-325
	(ترقيم تلقائي)

السجل: 1

إذا غيرت حجم حقل اللقب إلى ٥ فلن تتغير البيانات الموجودة

فتحي ماهر



لا تتسونا في الدعاء



www.fathy_mz@yahoo.com



Microsoft Access

اكتب سؤالاً للتعليمات

ملف تحرير عرض إدراج أدوات إطار تعليمات

Arial 10 B I U

(Access 2000 ملف Mr.Fathy Maher : قاعدة بيانات (تنسيق ملف 2000))

جدول : 1 جدول

الوصف	نوع البيانات	اسم الحقل
	ترقيم تلقائي	معرف الدفع
	رقم	معرف المريض
	عملة	المبلغ المدفوع

خصائص الحقل

عام بحث

عملة	تنسيق
تلقائي	المنازل العشرية
	قناع الإدخال
	تسمية توضيحية
0	القيمة الافتراضية
	قاعدة التحقق من الصحة
	نص التحقق من الصحة
لا	مطلوب
لا	مفهرس
	علامات ذكية

يمكن أن يصل طول اسم الحقل إلى 64 حرفاً تتضمن مسافات، للحصول على تعليمات حول أسماء الحقول، اضغط F1.

طريقة عرض التصميم. = F6 = تعديل الأجزاء. = F1 = تعليمات.

AM 9:09

جدول : 1 جدول

...Mr.Fathy Mah

ابدأ

ادخل قاعدة تحقق من الصحة لكي تضمن أن المدخلات في هذا الحقل يجب أن تكون أعداد أكبر من 10 اضغط مفتاح الإدخال عندما تنتهي

في مربع قاعدة التحقق من الصحة أكتب <10
اضغط مفتاح انتر

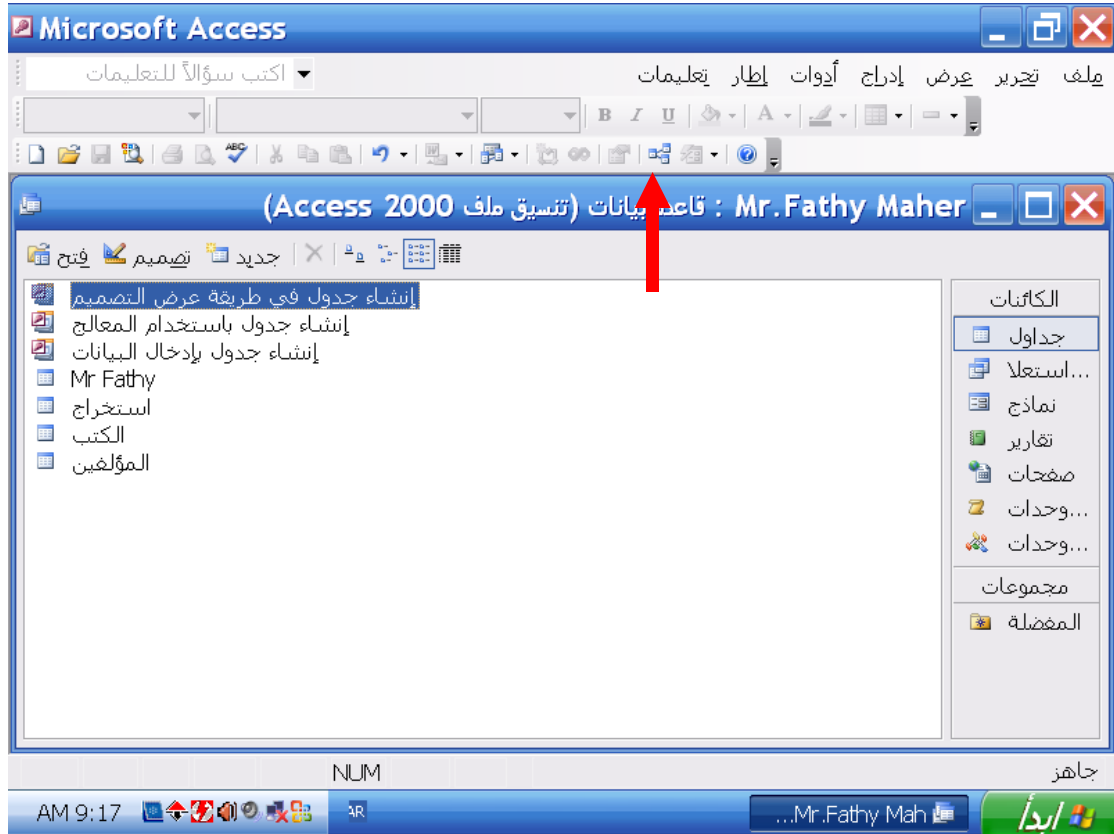
فتحي ماهر



لا تتسونا في الدعاء

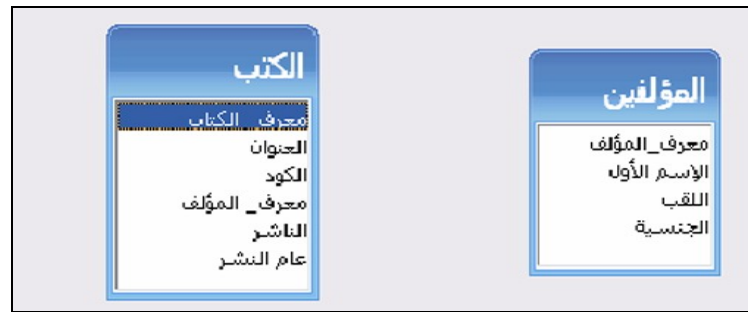


www.fathy_mz@yahoo.com



كل مؤلف كتب عدد من الكتب
أنشئ علاقة رأس بأطراف بين جدول الكتب وجدول المؤلفين

اضغط أداة علاقات من شريط الأدوات ← يظهر مربع اختر منه جدول الكتب ←
إضافة ← اختر جدول المؤلفين ← إضافة ← إغلاق ← يظهر التالي



اضغط على معرف المؤلف من جدول المؤلفين واسحب واقه على معرف المؤلف
في جدول الكتب ← يظهر مربع اضغط إنشاء



فتحي ماهر

لا تتسونا في الدعاء



www.fathy_mz@yahoo.com



جدول المدفوع يحتوي على تفاصيل الفواتير لكل مريض
عدل العلاقة بين جدول **المدفوع** وجدول **المريض** لكي تمنع حذف المريض الذي
قام بالدفع

كليك يمين على الخط الموجود بين جدول المدفوع وجدول المريض ← اختر
تحرير العلاقات ← اضغط فرض التكامل المرجعي ← موافق

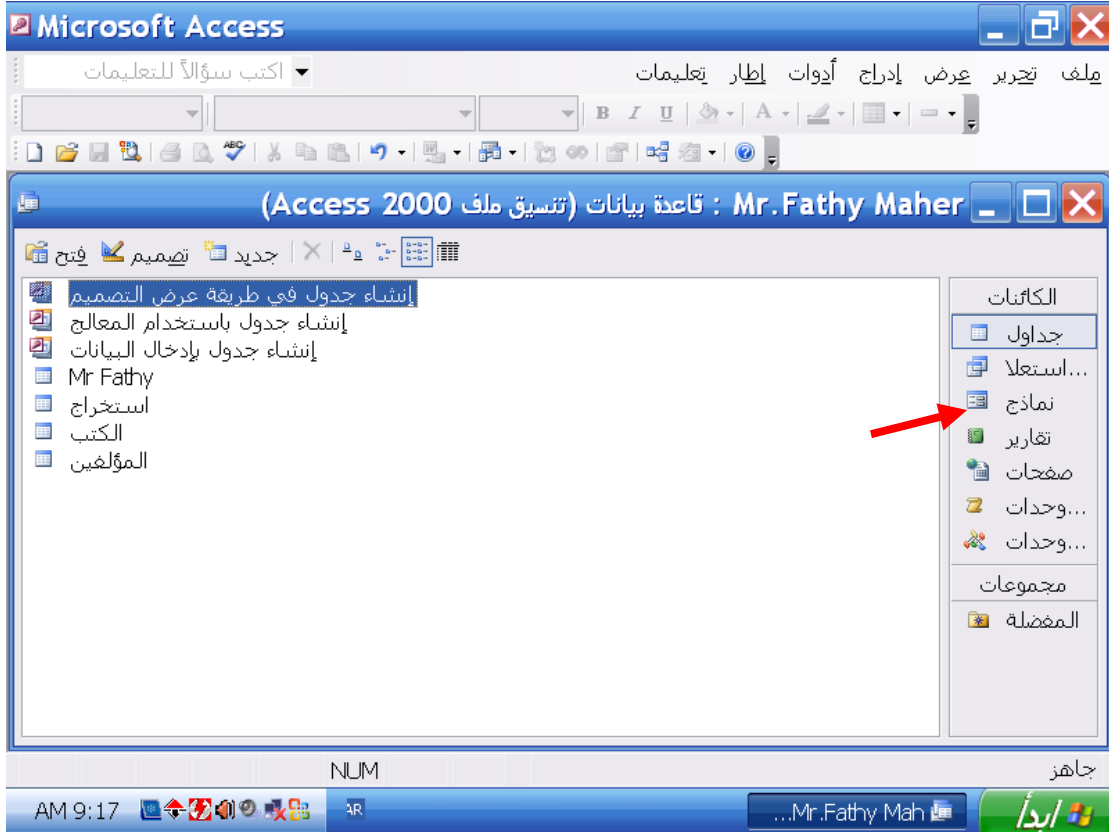
فتحي ماهر



لا تتسونا في الدعاء



www.fathy_mz@yahoo.com



استخدم الخيار الذي يمكنك من إنشاء نموذج جديد بدون مساعدة المعالج

من لوحة الكائنات اختر نماذج ← اضغط كليكين شمال على إنشاء نموذج في طريقة عرض التصميم

فتحي ماهر



لا تتسونا في الدعاء



www.fathy_mz@yahoo.com



Microsoft Access

ملف تحرير عرض إدراج تنسيق سجلات أدوات إطار تعليمات

الكتاب سؤالاً للتعليمات

العنوان

MS Sans Serif 8

التفوق

العنوان

فتحي ماهر

المؤلف

الحدیثة

الناشر

1956

عام النشر

25-654-45

الكود

السجل: 5 من 19

طريقة عرض النموذج

AM 10:30

NUM

Mr. Fathy Mah

أردا

الكتاب في السجل ه لم يعد متوفر
احذف هذا السجل من قاعدة البيانات

اضغط أداة حذف سجل من شريط الأدوات ← موافق

فتحي ماهر



لا تتسونا في الدعاء



www.fathy_mz@yahoo.com



Microsoft Access

ملف تحرير عرض إدراج تنسيق أدوات إطار تعليمات

اكتب سؤالاً للتعليمات

تسمية 6 Haettenschweiler 28

المريض : تقرير

رأس التقرير	1	2	3	4	5	6
						المريض
رأس الصفحة						
						معرفة الموظف اسم الإدارة
						رقم الضمان الاجتماعي
تفصيل						
						معرفة الطبيب
						الاسم الأول
						اللقب
تذييل الصفحة						

طريقة عرض التصميم

AM 10:38 NUM

المريض : تقرير

Mr.Fathy Mah

ابدأ

عدل نص العنوان الرئيسي إلى **تفاصيل المريض**
واضغط مفتاح الإدخال عندما تنتهي

قبل كلمة المريض اكتب كلمة تفاصيل
اضغط انتر من اللوحة

فتحي ماهر



لا تتسونا في الدعاء



www.fathy_mz@yahoo.com



Microsoft Access

ملف تحرير عرض إدراج تنسيق سجلات أدوات إطار تعليمات

كتب سؤالاً للتعليمات

المؤلف Arial 16

Mr.Fathy Maher : قاعدة بيانات (تنسيق ملف Access 2000)

كتب : جدول

معرف الكتاب	العنوان	المؤلف	الكويد
1+	السلام	محمد	589-54
2+	التوحيد والنور	أحمد	465-879-3
3+	الإيمان	محمود	325-874
4+	الفتح	عبدالله	659-478
5+	التفوق	فتحي	25-654-45
6+	الروضة	علي	987-564-63
7+	النور	عبدالرحمن	985-2563

السجل: 6 من 18

طريقة عرض ورقة البيانات

AM 10:49

ابدأ

استخدم أدوات البحث التي يقدمها برنامج أكسس لإيجاد الكتاب الذي يحمل **الرمز الفريد ٦٥٩-٤٧٨** في حقل الكود

تحرير ← بحث ← في خانة البحث عن اكتب ٦٥٩-٤٧٨ ← بحث عن التالي



فتحي ماهر

لا تتسونا في الدعاء



www.fathy_mz@yahoo.com



Microsoft Access

ملف تحرير عرض إدراج تنسيق سجلات أدوات إطار تعليمات

اكتب سؤالاً للتعليمات

ID الموظفون Arial 14 B I U

الموظفون : جدول

الموظفون ID	الاسم الأول	اللقب	تاريخ الميلاد	المرتب	هاتف العمل
1	محمد	احمد	9/9/1988	\$500.00	256654
2	سيد	ياسر	4/5/1968	\$600.00	855538
3	مصطفى	علي	6/9/1956	\$700.00	895623
4	علام	علام	6/4/2028	\$450.00	562345
5	رضا	حمدي	3/2/1933	\$350.00	395663
6	فادي	عثمان	4/2/1966	\$240.00	256823
7	عبدالله	محسن	2/3/1999	\$236.00	125548
8	احمد	علي	1/1/2000	\$256.00	236985
9	محمود	عماد	3/3/1996	\$400.00	236598
10	سيد	زيان	2/2/1955	\$450.00	500

السجل: 11 من 11

طريقة عرض ورقة البيانات

AM 11:25 EN ...Mr.Fathy Mah

استخدم تصفيه حسب التحديد لكي تصفي سجلات كل المؤلفين
الذين تبدأ أسماءهم بحرف **س**

في حقل الاسم الأول حدد الحرف **س** فقط من اسم سيد ← اضغط أداة تصفية حسب
التحديد



فتحي ماهر

لا تتسونا في الدعاء



www.fathy_mz@yahoo.com



Microsoft Access

اكتب سؤالاً للتعليمات

ملف تحرير عرض إدراج استعلام أدوات إطار تعليمات

B I U A -

الكل

استعلام 1 : استعلام تحديد

الطبيب

*
معرف الطبيب
الإسم الأول
اللقب

الحقل:	الإسم الأول الطبيب	اللقب الطبيب	المرتبة الطبيب
جدول:			
فرز:			
إظهار:	<input checked="" type="checkbox"/>	<input checked="" type="checkbox"/>	<input checked="" type="checkbox"/>
معايير:			
أو:			

NUM

جاهر

PM 1:35

AR

استعلام 1 : ...

...Mr.Fathy Mah

ابدأ

احفظ الاستعلام أعلاه وأعطي له الاسم **مرتبات الأطباء**

اضغط أداة حفظ ← اكتب **مرتبات الأطباء** ← موافق

فتحي ماهر



لا تتسونا في الدعاء



www.fathy_mz@yahoo.com



Microsoft Access

ملف تحرير عرض إدراج استعلام أدوات إطار تعليمات

اكتب سؤالاً للتعليمات

استعلام2 : استعلام تحديد

المرضى

المدفوع

معرف المريض
الإسم الأول
اللقب

معرف الدفع
معرف المريض
المبلغ المدفوع

اللقب المريض	المبلغ المدفوع	تاريخ الدفع المدفوع	تاريخ الميلاد المريض

الحقل :
جدول :
فرز :
إظهار :
معايير :
أو :

جاهز

NUM

PM 1:49

استعلام2 : ...

...Mr.Fathy Mah

إبدأ

اوجد كل المدفوعات في ٠٦/٠٦/٢٠٠٢ أو بعدها
اضغط مفتاح الإدخال عندما تنتهي

في عمود تاريخ الدفع ← في خانة معايير ← اكتب ٠٦/٠٦/٢٠٠٢ ← اضغط انتر

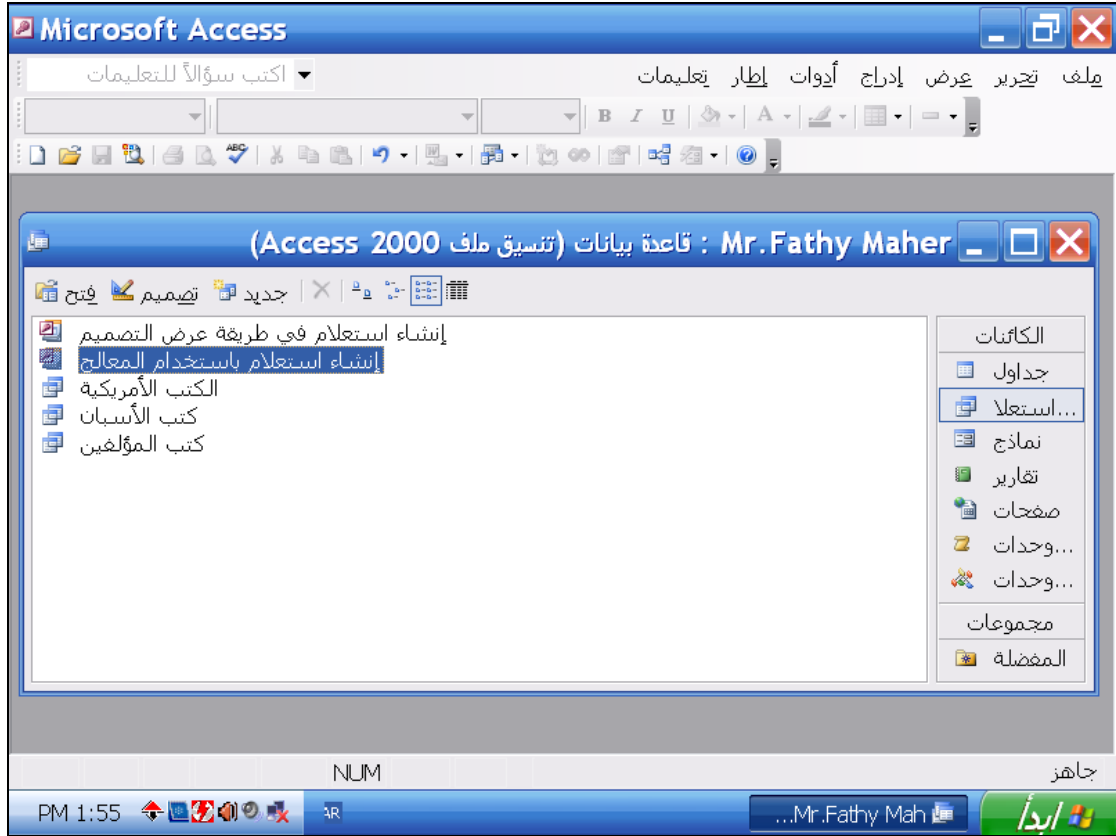


فتحي ماهر

لا تتسونا في الدعاء



www.fathy_mz@yahoo.com



نحن لم نعد في حاجة لاستعلام **الكتب الأمريكية**
احذف هذا الاستعلام الآن

كليك يمين على الكتب الأمريكية ← حذف ← نعم

فتحي ماهر



لا تتسونا في الدعاء



www.fathy_mz@yahoo.com



Microsoft Access

ملف تحرير عرض إدراج استعمال أدوات إطار تعليمات

اكتب سؤالاً للتعليمات

استعمال 1 : استعمال تحديد

الموظفون

ID الموظفون	الاسم الأول	اللقب

الحقل: الاسم الأول
جدول: الموظفون
فرز:
إظهار:
معايير:
أو:

جاهز

NUM

PM 2:02

استعمال 1 : ...

...Mr.Fathy Mah

ابدأ

أضف الحقل المناسب من جدول الموظفين إلى العمود الثالث في شبكة الاستعلام حتى يكون الاستعلام قادر على ترتيب سجلات الموظفين بناء على **أعمارهم**

اضغط كليكين شمال على حقل تاريخ الميلاد من جدول الموظفين أو
ضع المؤشر في حقل العمود الثالث ← اختر تاريخ الميلاد



فتحي ماهر

لا تتسونا في الدعاء



www.fathy_mz@yahoo.com



Microsoft Access

ملف تحرير عرض إدراج تنسيق سجلات أدوات إطار تعليمات

أكتب سؤالاً للتعليمات

الإسم الأول Arial 16

Mr. Fathy Maher : قاعدة بيانات (تنسيق ملف Access 2000)

استعلام2 : استعلام تحديد

الإسم الأول	اللقب	الجنسية	العنوان
عبد السلام	محمد	اسباني	المنيا
نور	أحمد	روسي	القاهرة
إيمان	محمود	اسباني	الإسكندرية
فتوح	عبدالله	روسي	الزمالك
فريد	فتحي	اسباني	1956
رياض	علي	اسباني	السويس
نور	عبدالرحمن	روسي	الإسماعيلية

السطر: 1

NUM طريقة عرض ورقة البيانات

PM 10:20

استعلام2 : ...

...Mr.Fathy Mah

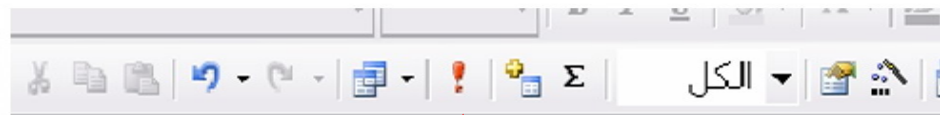
ابدأ

غير هذا الاستعلام لكي يظهر فقط كتب المؤلفين **الأسبان** ثم شغل هذا الاستعلام

اضغط أداة عرض من شريط الأدوات ← احذف كلمة " روسي " or

اللقب	الجنسية	العنوان
كتب	كتب	كتب
<input checked="" type="checkbox"/>	<input checked="" type="checkbox"/>	<input checked="" type="checkbox"/>
" روسي " Or " اسباني "		

ثم اضغط أداة تشغيل الاستعلام



فتحي ماهر



لا تتسونا في الدعاء



www.fathy_mz@yahoo.com



Microsoft Access

ملف تحرير عرض إدراج تنسيق سجلات أدوات إطار تعليمات

أكتب سؤالاً للتعليمات

تاريخ_الدفع Arial 14 B Z U

Mr.Fathy Maher : قاعدة بيانات (تنسيق ملف Access 2000)

المدفوعات : استعلام تحديد

تاريخ_الدفع	المبلغ المدفوع	اللقب	الاسم الأول
9/9/1988	5666	احمد	محمد
4/5/1968	24545	ياسر	سيد
6/9/1956	5448	علي	مصطفى
6/4/2028	4452	علام	علام
3/2/1933	5454	حمدي	رضا
4/2/1966	5414	عثمان	قادي
2/3/1999	584	محسن	عبدالله
1/1/2000	5485	علي	احمد

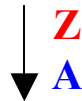
السجل: 10 من 10

طريقة عرض ورقة البيانات NUM

AM 9:05 ... الممدفوعات : ... Mr.Fathy Mah ... ابدأ

افرز هذا الاستعلام لكي تظهر أحدث المدفوعات في قمة صفحة البيانات

ضع المؤشر في حقل تاريخ الدفع ← اضغط أداة فرز تنازلي من شريط الأدوات



فتحي ماهر



لا تتسونا في الدعاء



www.fathy_mz@yahoo.com



جاري استخدام المعالج لإنشاء تقرير جديد
اجعل جدول المدفوعات هو مصدر هذا التقرير وأضف كل حقول الجدول لتصميم
التقرير

ثم اضغط التالي لتسليم إجابتك



من قائمة جداول / استعلامات اختر جدول المدفوعات ← اضغط
← اضغط التالي



فتحي ماهر

لا تنسونا في الدعاء



www.fathy_mz@yahoo.com



جمع الكتب في هذا التقرير طبقاً للقب المؤلف مع عناوين الكتب بحيث تظهر في ترتيب أبجدي

اضغط على اللقب ← ثم اضغط  ← اضغط التالي ← من قائمة تصاعدي اختر اختر العنوان ← اضغط إنهاء

فتحي ماهر



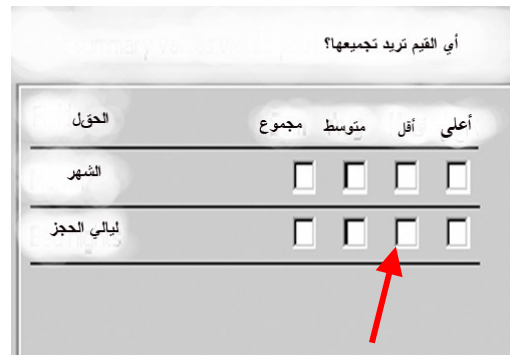
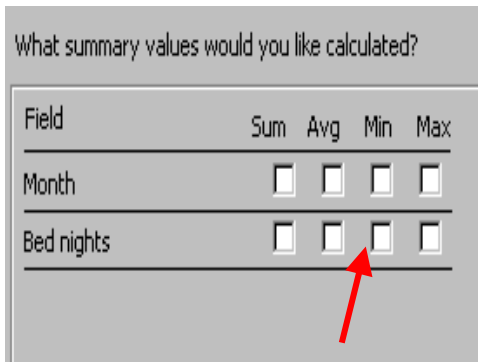
لا تتسونا في الدعاء



www.fathy_mz@yahoo.com



نحن نجمع الإحصائيات السياحية
و بحاجة إلى هذا التقرير لفرز النتائج في شهر ويخبرنا الحد الأدنى لعدد الليالي
حجز السرير
نفذ الخطوات الضرورية لكي يوضح التقرير هذه التفاصيل
من القائمة الأولى اختر شهر ← ثم اضغط خيارات التجميع ← ضع علامة صح
في عمود أقل min
أمام ليالي الحجز ← موافق



فتحي ماهر



لا تتسونا في الدعاء



www.fathy_mz@yahoo.com



Microsoft Access - [الموظفون]

ملف تحرير عرض أدوات إطار تعليمات

اكتب سؤالاً للتعليمات

100%

إغلاق إعداد

الموظفون

الاسم الأول	اللقب	المبلغ المدفوع	تاريخ_الد_المرتب	هاتف العمل
محمد	احمد	5666	9/9/1988	256654
سيد	ياسر	24545	4/5/1968	855538
مصطفى	علي	5448	6/9/1956	895623
علام	علام	4452	6/4/2028	562345
رضنا	حمدي	5454	3/2/1933	395663
فادي	عشان	5414	4/2/1966	256823
عبدالله	محسن	584	2/3/1999	125548
احمد	علي	5485	1/1/2000	236985
مصعود	عماد	5400	3/3/1996	236598
		500	\$450.00	2/2/1955

صفحة: 1

جاهز

AM 10:35

الموظفون

Fathy Maher

ابدأ

غير اتجاه مخرجات الطباعة ليتم طباعة الصفحات بطريقة عرض من طولها

ملف ← إعداد صفحة ← تبويب الصفحة ← أفقي ← موافق

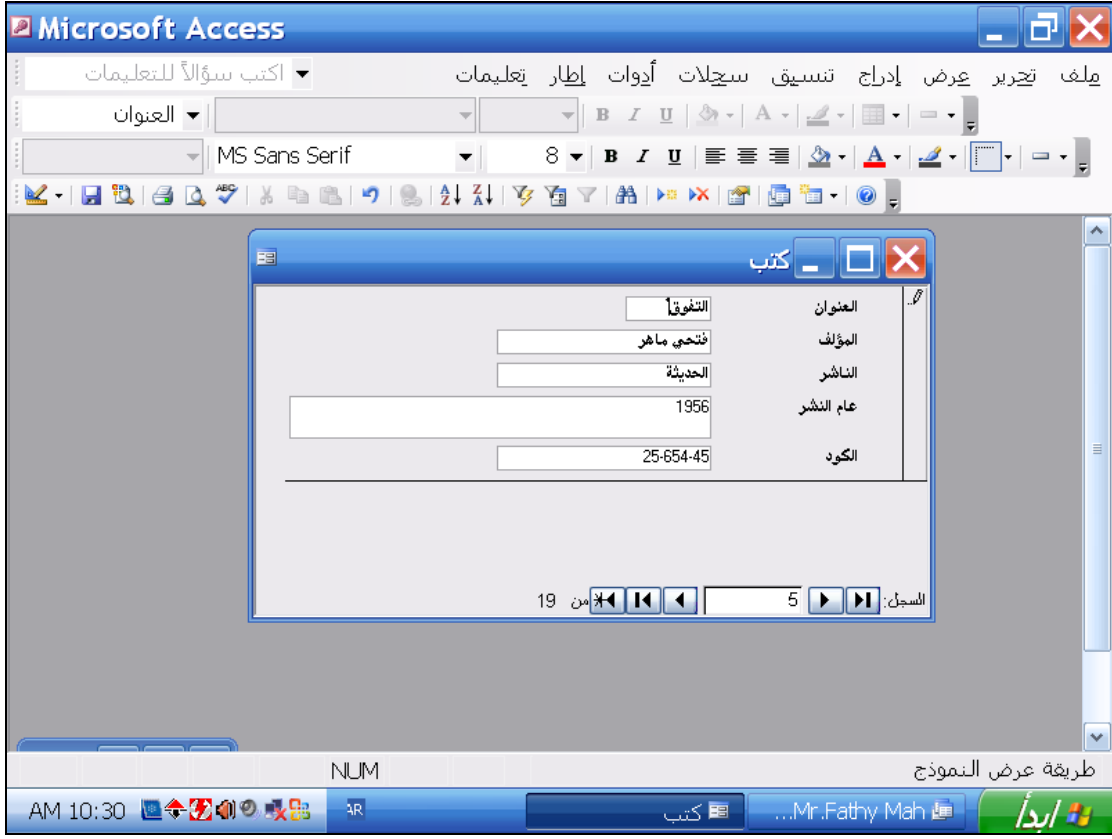
فتحي ماهر



لا تنسونا في الدعاء



www.fathy_mz@yahoo.com



اطبع الصفحات من ٤ إلى ٦ في هذا النموذج مستخدماً إعدادات الطباعة الافتراضية

ملاحظة : هذه محاكاة أنت لست بحاجة إلى طابعة

ملف ← طباعة ← اختر الصفحات ← في خانة من اكتب ٤ ← في خانة إلى اكتب ٦ ← طباعة

فتحي ماهر



لا تنسونا في الدعاء



www.fathy_mz@yahoo.com



Microsoft Access - [الموظفون]

اكتب سؤالاً للتعليمات

ملف تحرير عرض أدوات إطار تعليمات

100%

إغلاق إعدادات

الموظفون

اسم الأول	اللقب	المدى المدفوع	تاريخ الا المرتب	هاتف العمل
محمد	احمد	5666	9/9/1988	256654
سيد	ياسر	24545	4/5/1968	855538
مصطفى	علي	5448	6/9/1956	895623
علام	علام	4452	6/4/2028	562345
رضا	حمدي	5454	3/2/1933	395663
فادي	عشان	5414	4/2/1966	256823
عبدالله	محسن	584	2/3/1999	125548
احمد	علي	5485	1/1/2000	236985
مصعود	عماد		3/3/1996	236598
سيد	طارق		2/2/1955	500

صفحة: 1

جاهز

AM 10:35

الموظفون

Fathy Maher

ابدأ

عدل إعدادات الطابعة لكي تطبع **نسختان** من هذا التقرير
ملف ← طباعة ← في عدد النسخ اكتب ٢ ← طباعة

فتحي ماهر



لا تتسونا في الدعاء



www.fathy_mz@yahoo.com



ما هو عدد الحقول الضرورية لتخزين هذا السجل وتمكين اكبر قدر ممكن من المرونة لاسترجاع البيانات

Mr Alan Baker, 21 Liverpool Road, Manchester M54WT.



اكتب ٦

أي هذه الحقول يكون أكثر ملائمة لاستخدامه كمفتاح أساسي في هذا الجدول

اسم الحقل	نوع البيانات
المراجعة السنوية	تاريخ/وقت
اللقب	نص
خطة النفقة	نعم/لا
معرف_الموظف	ترقيم تلقائي

اضغط حقل معرف الموظف لأنه ترقيم تلقائي

فتحي ماهر



لا تتسونا في الدعاء



www.fathy_mz@yahoo.com



Microsoft Access

ملف تحرير عرض إدراج تنسيق سجلات أدوات إطار تعليمات

اللقب Arial 14 B I U

الموظفون : جدول

هاتف العمل	المرتب	تاريخ_الدفع	المبلغ المدفوع	اللقب	الاسم الأول
256654	\$500.00	9/9/1988	5666	احمد	محمد
855538	\$600.00	4/5/1968	24545	ياسر	سيد
895623	\$700.00	6/9/1956	5448	علي	مصطفى
562345	\$450.00	6/4/2028	4452	علام	علام
395663	\$350.00	3/2/1933	5454	حمدي	رضا
256823	\$240.00	4/2/1966	5414	عثمان	قادي
125548	\$236.00	2/3/1999	584	محسن	عبدالله
236985	\$256.00	1/1/2000	5485	علي	احمد
236598	\$400.00	3/3/1996	789	عماد	محمود

السجل: 11 من 11

طريقة عرض ورقة البيانات

AM 11:15 NUM

ابدأ

الموظفون : جدول Fathy Maher

بدل إلى نمط عرض التصميم

اضغط أداة عرض من شريط الأدوات
أو
القائمة عرض ← عرض التصميم

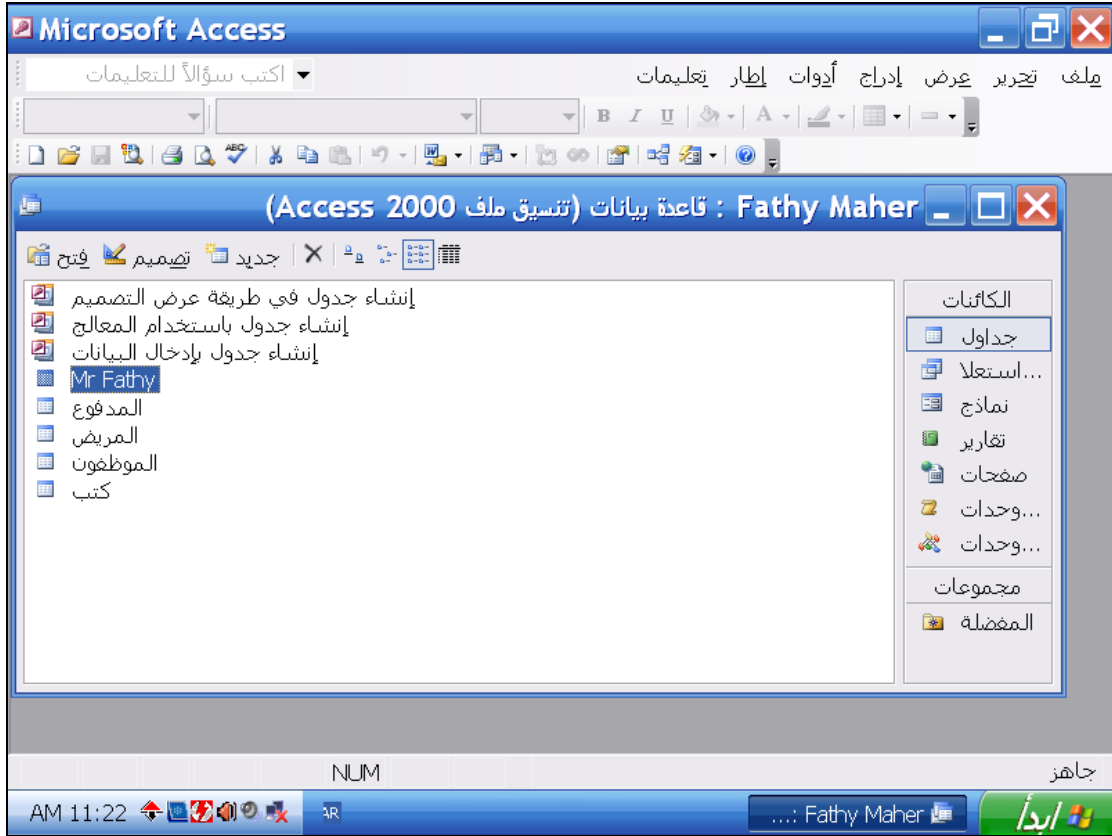
فتحي ماهر



لا تتسونا في الدعاء



www.fathy_mz@yahoo.com



أنشئ جدول جديد في طريقة عرض التصميم

كليكين شمال على إنشاء جدول في طريقة عرض التصميم

فتحي ماهر



لا تتسونا في الدعاء



www.fathy_mz@yahoo.com



Microsoft Access

ملف تحرير عرض إدراج تنسيق سجلات أدوات إطار تعليمات

أكتب سؤالاً للتعليمات

الاسم الأول Arial 14 B I U

Fathy Maher : قاعدة بيانات (تنسيق ملف Access 2000)

جدول : الموظفون

الاسم الأول	اللقب	المبلغ المدفوع	تاريخ الدفع	المرتب	هاتف العمل
محمد	احمد	5666	9/9/1988	\$500.00	256654
سيد	ياسر	24545	4/5/1968	\$600.00	855538
مصطفى	علي	5448	6/9/1956	\$700.00	895623
علام	علام	4452	6/4/2028	\$450.00	562345
رضا	حندي	5454	3/2/1933	\$350.00	395663
فادي	عثمان	5414	4/2/1966	\$240.00	256823
عبدالله	محسن	584	2/3/1999	\$236.00	125548
احمد	علي	5485	1/1/2000	\$256.00	236985
احمد	عماد	789	3/3/1996	\$400.00	236598
سيد	زيان		2/2/1955	\$450.00	500

السجل: 9 من 10

رقعة عرض ورقة البيانات

AM 11:26

جدول : الموظفون

Fathy Maher

ابدأ

انتقل مباشرة إلى أول سجل في هذا الجدول



اضغط هذا الزر

فتحي ماهر



لا تتسونا في الدعاء



www.fathy_mz@yahoo.com



Microsoft Access

اكتب سؤالاً للتعليمات

هلف تحرير عرض إدراج أدوات إطار تعليمات

Arial 10

جدول : 1 جدول

اسم الحقل	نوع البيانات	الوصف
معرف_المريض	ترقيم تلقائي	
الإسم الأول	نص	
اللقب	نص	
النوع	نص	
تاريخ الميلاد	تاريخ/وقت	

خصائص الحقل

بحث

عام

يمكن أن يصل طول اسم الحقل إلى 64 حرفاً تتضمن مسافات. للحصول على تعليمات حول أسماء الحقول، اضغط F1.

تنسيق
فئاع الإدخال
تسمية توضيحية
القيمة الافتراضية
قاعدة التحقق من الصحة
نص التحقق من الصحة
مطلوب
مفهرس
IME Mode
IME Sentence Mode
علامات ذكية

طريقة عرض التصميم. F6 = تبديل الأجزاء. F1 = تعليمات.

PM 2:02 EN Fathy Maher

اجعل الحقل الأكثر ملائمة مفتاح أساسي في هذا الجدول

حدد حقل معرف المريض ← ثم اضغط أداة المفتاح الأساسي من شريط الأدوات



فتحي ماهر

لا تتسونا في الدعاء



www.fathy_mz@yahoo.com



Microsoft Access

أكتب سؤالاً للتعليمات

ملف تحرير عرض إدراج تنسيق سجلات أدوات إطار تعليمات

هاتف العمل Arial 14 B I U

(Access 2000 ملف) : قاعدة بيانات : Fathy Maher

جدول : الموظفون

المرتب	تاريخ الدفع	المبلغ المدفوع	هاتف العمل	اللقب	الاسم الأول
\$600.00	4/5/1968	24545	855538	ياسر	سيد
\$700.00	6/9/1956	5448	895623	علي	مصطفى
\$450.00	6/4/2028	4452	562345	علام	علام
\$350.00	3/2/1933	5454	395663	حمدي	رضا
\$240.00	4/2/1966	5414	256823	عثمان	فادي
\$236.00	2/3/1999	584	125548	محسن	عبدالله
\$256.00	1/1/2000	5485	236985	علي	احمد
\$400.00	3/3/1996	789	236598	عماد	محمود
\$450.00	2/2/1955		554887	زيان	سيد

طريقة عرض ورقة البيانات

PM 2:10

جدول : الموظفون

Fathy Maher

ابدأ

مستخدماً الضغط والسحب انقل العمود المحدد إلى ما بين حقل تاريخ الدفع وحقل
المرتب

اضغط على أول العمود واسحب للمكان المطلوب

فتحي ماهر



لا تتسونا في الدعاء



www.fathy_mz@yahoo.com



احذف العلاقة رأساً بأطراف بين جدول **المريض** وجدول **المدفوع**

كليك يمين على الخط الرابط بين الجدولين ← حذف ← نعم



فتحي ماهر

لا تتسونا في الدعاء



www.fathy_mz@yahoo.com



Microsoft Access

اكتب سؤالاً للتعليمات

ملف تحرير عرض إدراج تنسيق أدوات إطار تعليمات

نموذج

الطلاب : نموذج

رأس النموذج	معرف الطالب	معرف: الطالب
تفصيل	الاسم الأول	الاسم الأول
	اللقب	اللقب
	المدرسة	المدرسة
	الصف	الصف

تخييل النموذج

طريقة عرض التصميم

NUM

PM 2:24

ابدأ

احذف مربع النص **الصف** من هذا النموذج
احفظ التغييرات بدون غلق النموذج

حدد المنطقة الرمادية التي بها الكلمة الصف ← اضغط Delete من اللوحة ←
اضغط حفظ

فتحي ماهر



لا تتسونا في الدعاء



www.fathy_mz@yahoo.com



انتقل إلى السجل التالي في هذا النموذج



اضغط هذا الذر

فتحي ماهر



لا تنسونا في الدعاء



www.fathy_mz@yahoo.com



اجعل الجدولين **العملاء** و **المخزون** مصدر لسجلات هذا الاستعلام
أغلق مربع حوار إظهار جدول لكي تكمل التمرين

اضغط على العملاء ← إضافة ← اضغط المخزون ← إضافة ← إغلاق



فتحي ماهر

لا تنسونا في الدعاء



www.fathy_mz@yahoo.com



Microsoft Access

ملف تحرير عرض إدراج تنسيق سجلات أدوات إطار تعليمات

الاسم الأول Arial 16 B I U

(Access 2000 ملف (تنسيق، ملف : Fathv Maher

المدفوعات : استعلام تحديد

الاسم الأول	اللقب	المبلغ المدفوع	تاريخ_الدفع
علام	علام	4452	6/4/1999
احمد	علي	5485	2/2/1988
عبدالله	محسن	584	2/3/1999
محمود	عماد	789	3/3/1996
محمد	احمد	5666	9/9/1988
سيد	ياسر	24545	4/5/1968
فادي	عثمان	5414	4/2/1966
مصطفى	علي	5448	6/9/1956

السجل: 1 من 10

طريقة عرض ورقة البيانات

PM 2:47 Fathy Maher

هذا الاستعلام يعرض المدفوعات التي تمت قبل عام ٢٠٠٠ غير إعدادات الاستعلام لكي لا يظهر تاريخ الدفع في نتائج هذا الاستعلام

اضغط أداة عرض ← أزل علامة صح من حقل تاريخ الدفع

فتحي ماهر



لا تتسونا في الدعاء



www.fathy_mz@yahoo.com



Microsoft Access

ملف تحرير عرض إدراج تنسيق سجلات أدوات إطار تعليمات

كتب سؤالاً للتعليمات

الاسم الأول Arial 14 B I U

Fathy Maher : قاعدة بيانات (تنسيق ملف Access 2000)

الموظفون : جدول

هاتف العمل	المرتب	تاريخ الدفع	ال مبلغ المدفوع	اللقب	الاسم الأول
256654	\$500.00	9/9/1988	5666	احمد	محمد
855538	\$600.00	4/5/1968	24545	ياسر	سيد
895623	\$700.00	6/9/1956	5448	علي	مصطفى
562345	\$450.00	6/4/2028	4452	علام	علام
395663	\$350.00	3/2/1933	5454	حمدي	رضا
256823	\$240.00	4/2/1966	5414	عثمان	فادي
125548	\$236.00	2/3/1999	584	محسن	عبدالله
236985	\$256.00	1/1/2000	5485	علي	احمد
236598	\$400.00	3/3/1996	789	عماد	محمود
500	\$450.00	2/2/1955		زيان	سيد

الاسم الأول: 9 من 10

طريقة عرض ورقة البيانات NUM

AM 11:26

ابدأ

اطبع نسخه واحده من أول خمس سجلات في هذا الجدول مستخدما الطباعة الافتراضية

حدد أول 5 سجلات ← ملف ← طباعة ← السجلات المحددة ← طباعة



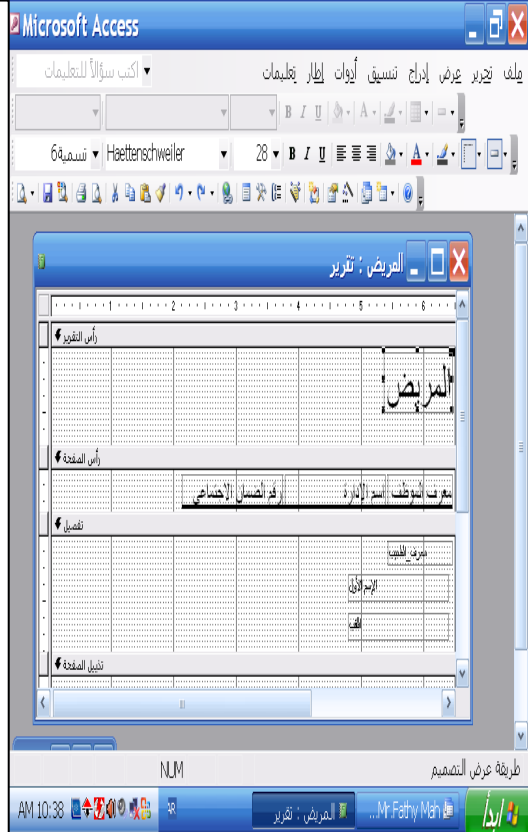
فتحي ماهر

لا تتسونا في الدعاء



أي اثنان من هذه الجمل عن تخطيط حقول البيانات و العناوين **صحيحة**

- * لتحريك حقل و عنوانه تحتاج فقط لتحريك رأس الصفحة
- * تستطيع تغيير تخطيط التغيير في معاينة ما قبل الطباعة
- * يجب استخدام طريقة عرض التصميم لتغيير تخطيط التقرير
- * تستطيع إعادة ترتيب حقول التقرير باستخدام الربع الحوارى فرز وتجميع
- * الترتيب الذي أضفت به الحقول في المعالج يحدد كيفية عرضها في التقرير



○ يجب استخدام طريقة عرض التصميم لتغيير تخطيط التقرير

○ الترتيب الذي أضفت به الحقول في المعالج يحدد كيفية عرضها في التقرير

فتحي ماهر



لا تتسونا في الدعاء



www.fathy_mz@yahoo.com



أي نوع بيانات يكون أكثر ملائمة لحقل الرمز البريدي مثل **M54WT**

- رقم
- نص
- تاريخ/وقت
- ترقيم تلقائي

الإجابة:

- نص

أي اثنان من الجمل التالية عن الفهارس تكون **صحيحة**

- يستخدم الفهرس لوضع جميع حقول قاعدة البيانات في قائمة
- يمكنك فهرسة أي حقل بغض النظر عن نوع البيانات له
- يجب فهرسة الحقل الذي يستخدم في عملية الفرز بشكل متكرر
- استخدام الفهرسة يبطن من عملية البحث في قاعدة البيانات
- الفهرسة مفيدة خصوصا عندما تعمل مع جداول كبيرة

الإجابة

- يجب فهرسة الحقل الذي يستخدم في عملية الفرز بشكل متكرر
- الفهرسة مفيدة خصوصا عندما تعمل مع جداول كبيرة



فتحي ماهر

لا تتسونا في الدعاء



www.fathy_mz@yahoo.com



أي اثنان من هذه الجمل عن علاقات قواعد البيانات تكون **صحيحة**

- قاعدة البيانات التي ليست بها علاقات يمكن البحث فيها بكفاءة أعلى من التي بها علاقات
- من السهل الحفاظ على قاعدة البيانات العلائقية عن قاعدة البيانات الغير علائقية
- في قواعد البيانات العلائقية تزداد الحاجة لتكرار البيانات
- الجداول الصغيرة المرتبطة يكون التحم بها أصعب من الكبيرة
- قاعدة البيانات العلائقية هي التي تحتوي على جداول مرتبطة

الإجابة

- من السهل الحفاظ على قاعدة البيانات العلائقية عن قاعدة البيانات الغير علائقية
- قاعدة البيانات العلائقية هي التي تحتوي على جداول مرتبطة



فتحي ماهر

لا تنسونا في الدعاء



www.fathy_mz@yahoo.com



أي هذه المعايير سيجد الموظفين المولودين قبل 70/12/31؟

>31ديسمبر 1970

<=31ديسمبر 1970

<31ديسمبر 1970

>=31ديسمبر 1970

الموظفون

*
الاسم الأول
اللقب
المبلغ المدفوع

الحقل:	الاسم الأول	اللقب	تاريخ الميلاد
جدول:	الموظفون	الموظفون	الموظفون
فرز:			
إظهار:			
معايير:			
أو:			

جاهز

NUM

PM 10:47

استعلام 3 : ا...

Fathy Maher

ابدأ

أي واحدة من هذه المعايير ستجد الموظفين المولودين قبل 31/12/70

>31ديسمبر 1970

فتحي ماهر



لا تتسونا في الدعاء



www.fathy_mz@yahoo.com



Microsoft Access

ملف تحرير عرض إدراج تنسيق سجلات أدوات إطار تعليمات

اكتب سؤالاً للتعليمات

الأيام المرضي Arial 16 B I U

(Access 2000 ملف (تنسيق ملف Fathy Maher : قاعدة بيانات

الموظفون : جدول

الاسم الأول	اللقب	تاريخ_الميلاد	هاتف العمل	الأيام المرضي	المرتب	المنهج
محمد	احمد	9/9/1988	256654	1	\$500.00	366
سيد	ياسر	4/5/1968	855538	1	\$600.00	545
مصطفى	علي	6/9/1956	895623	1	\$700.00	448
عبدالله	محسن	2/3/1999	125548	1	\$236.00	584
						*

طريقة عرض ورقة البيانات

FLTR NUM

PM 10:56

الموظفون : جدول

Fathy Maher

ابدأ

تم تطبيق تصفية حسب التحديد على هذا الجدول
أزل عامل التصفية

اضغط أداة إزالة عامل التصفية من شريط الأدوات

فتحي ماهر



لا تتسونا في الدعاء



www.fathy_mz@yahoo.com



احفظ قاعدة البيانات هذه باسم **كتب** على مجلد **المستندات**

اختر **المستندات** ← في خانة اسم الملف اكتب **كتب** ← اضغط **إنشاء**

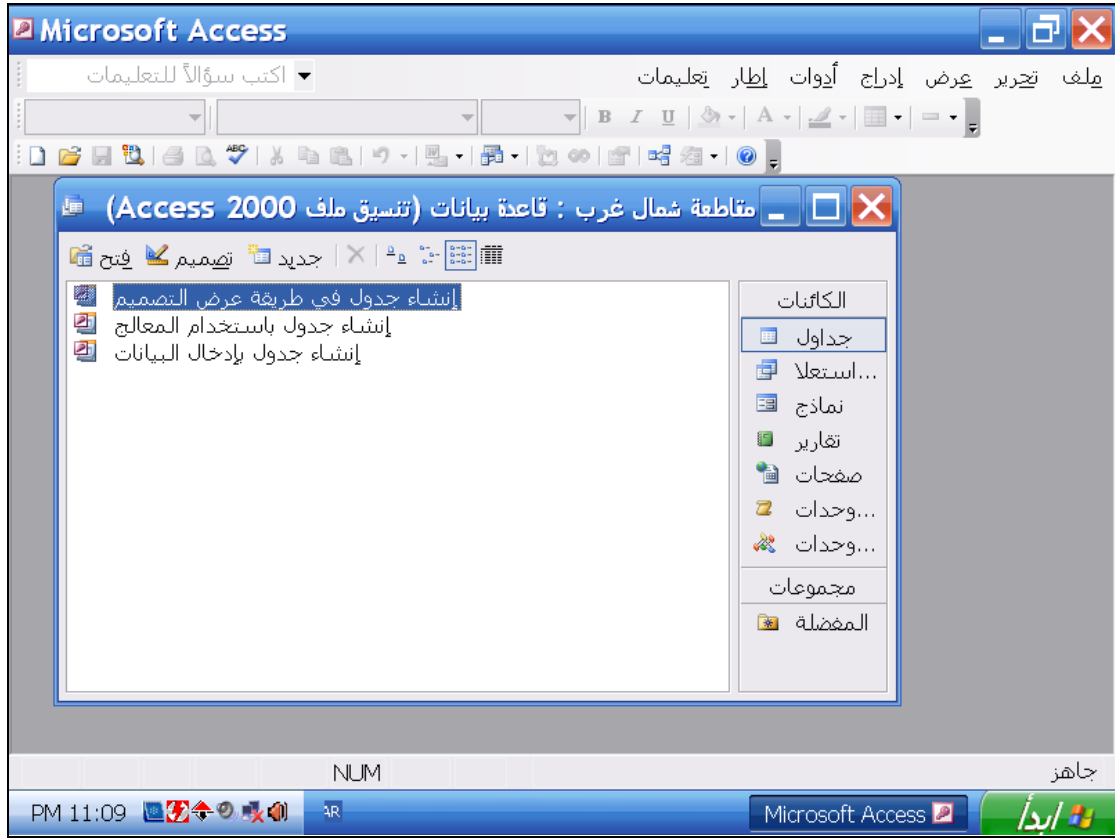
فتحي ماهر



لا تتسونا في الدعاء



www.fathy_mz@yahoo.com



أغلق قاعدة البيانات مقاطعة شمال غرب بدون غلق برنامج ميكروسوفت اكسس

ملف ← إغلاق

فتحي ماهر



لا تتسونا في الدعاء



www.fathy_mz@yahoo.com



Microsoft Access

اكتب سؤالاً للتعليمات

ملف تحرير عرض إدراج أدوات إطار تعليمات

Arial 16 B I U A

(Access 2000 ملف : Fathy Maher

الطلاب : جدول

الوصف	نوع البيانات	اسم الحقل
	ترقيم تلقائي	معرف طالب
	نص	الاسم الأول
	نص	اللقب
	نص	المدرسة
	نص	المرحلة

خصائص الحقل

عام بحث

يمكن أن يصل طول اسم الحقل إلى 64 حرفاً تتضمن مسافات. للحصول على تعليمات حول أسماء الحقول، اضغط F1.

طريقة عرض التصميم. = F6 = تبديل الأجزاء. = F1 = تعليمات.

PM 11:13 NUM EN

الطلاب : جدول

ابدأ

أضف حقل فارغ أعلى حقل الاسم الأول في هذا الجدول

ضع المؤشر في حقل الاسم الأول ← إدراج ← صفوف



فتحي ماهر

لا تتسونا في الدعاء



www.fathy_mz@yahoo.com



Microsoft Access

ملف تحرير عرض إدراج تنسيق سجلات أدوات إطار تعليمات

اكتب سؤالاً للتعليمات

الأيام المرضي Arial 16 B I U

Fathy Maher : قاعدة بيانات (تنسيق ملف Access 2000)

الموظفون : جدول

اللقب	تاريخ الميلاد	هاتف العمل	الأيام المرضي	المرتب	المبلغ المدفوع
احمد	9/9/1988	256654	1	\$500.00	5666
ياسر	4/5/1968	855538	1	\$600.00	24545
علي	6/9/1956	895623	1	\$700.00	5448
علام	6/4/1999	562345	2	\$450.00	4452
حمدي	3/2/1933	395663	3	\$350.00	5454
عثمان	4/2/1966	256823	4	\$240.00	5414
محسن	2/3/1999	125548	1	\$236.00	584
علي	1/1/2000	236985	2	\$256.00	5485
عماد	3/3/1996	236598	3	\$400.00	789

السجل: 1

طريقة عرض ورقة البيانات

NUM

PM 11:20

الموظفون : جدول Fathy Maher

أبدأ

انتقل مباشرة إلى السجل ٢٥ في هذا الجدول

ضع المؤشر في هذا المربع ← احذف ١ ← اكتب ٢٥ ← اضغط
انتر



فتحي ماهر

لا تتسونا في الدعاء



www.fathy_mz@yahoo.com



Microsoft Access

ملف تحرير عرض إدراج أدوات إطار تعليمات

أكتب سؤالاً للتعليمات

Arial 16

الكتب : جدول

الوصف	نوع البيانات	اسم الحقل
	رقم	معرف الكتاب
	نص	المؤلف
	نص	اللقب
	رقم	العنوان
	رقم	الناشر
	نص	الفتحة

خصائص الحقل

بحث عام

50

حجم الحقل

تنسيق

قناع الإدخال

تسمية توضيحية

القيمة الافتراضية

قاعدة التحقق من الصحة

نص التحقق من الصحة

مطلوب

السماح بطول صفري

مفهرس

Unicode

IME Mode

IME Sentence Mode

علامات ذكية

لا

نعم

لا

نعم

يبدون عنصر التحكم

يلا

يمكن أن يصل طول اسم الحقل إلى 64 حرفاً تتضمن مسافات .
للحصول على تعليمات حول أسماء الحقول، اضغط F1.

طريقة عرض التصميم. F6 = تبديل الأجزاء. F1 = تعليمات.

NUM

PM 11:31

الكتب : جدول

Fathy Maher

إبدأ

ادخل قاعدة التحقق من الصحة لكي تضمن أن المدخلات لهذا الحقل يجب أن تكون إما كلمة دوام كامل أو كلمة نصف دوام
اضغط مفتاح الإدخال عند الإنتهاء

ضع المؤشر في خانة قاعدة التحقق من الصحة ← اكتب دوام كامل OR نصف دوام ← اضغط انتر
لاحظ أنه يجب كتابة كلمة OR باللغة الإنجليزية



فتحي ماهر

لا تتسونا في الدعاء



www.fathy_mz@yahoo.com



Microsoft Access

اكتب سؤالاً للتعليمات

ملف تحرير عرض إدراج استعمال أدوات إطار تعليمات

المريض

المدفوع

استعلام 2 : استعمال تحديد

اللقب المريض	المبلغ المدفوع	تاريخ الدفع المدفوع	تاريخ الميلاد المريض

الحقل:
جدول:
فرز:
إظهار:
معايير:
أو:

NUM

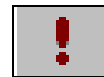
جاهز

PM 1:49

...Mr.Fathy Mah

إبدأ

تم تصميم هذا الاستعلام لإيجاد كل المرضى الذين سددوا مدفوعات
شغل هذا الاستعلام



اضغط أداة تشغيل

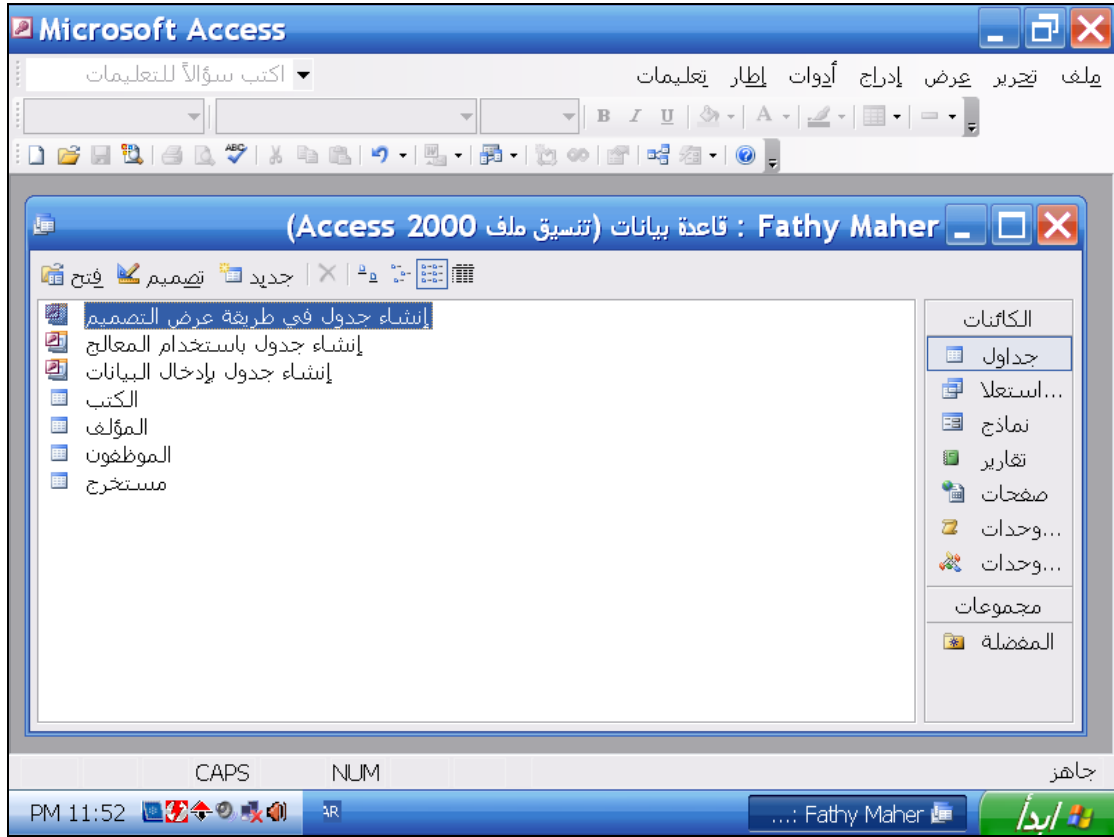
فتحي ماهر



لا تنسونا في الدعاء



www.fathy_mz@yahoo.com



لكل كتاب نسخة مخزنة في جدول مستخرج
أنشئ علاقة طرف بطرف بين جدول الكتب وجدول مستخرج

اضغط أداة علاقات من شريط الأدوات ← أضف جدول الكتب وجدول مستخرج
← اسحب حقل معرف الكتاب من جدول استخراج والقه على حقل معرف الكتاب
في جدول الكتب

فتحي ماهر



لا تتسونا في الدعاء



www.fathy_mz@yahoo.com



Microsoft Access

اكتب سؤالاً للتعليمات

ملف تحرير عرض إدراج استعلام أدوات إطار تعليمات

استعلام : قاعدة بيانات (تنسيق ملف Access 2000) : Fathy Maher

استعلام 4 : استعلام تحديد

المؤلف

الكتب

المؤلف	اللقب	الجنسية	العنوان
			الكتب

جاهز

AM 12:05

AR

استعلام 4 : ...

Fathy Maher

ابدأ

أوجد كتب جميع المؤلفين غير الروس
اضغط مفتاح الإدخال عندما تنتهي

في عمود الجنسية أمام صف معايير اكتب روسي <> ← اضغط انتر

أو
في عمود الجنسية أمام صف معايير اكتب روسي NOT ← اضغط انتر



فتحي ماهر

لا تتسونا في الدعاء

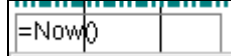


www.fathy_mz@yahoo.com



The screenshot shows the Microsoft Access 2000 interface. The main window is titled 'Fathy Maher : قاعدة بيانات (تنسيق ملف Access 2000)'. The report 'الموظفون' is displayed in a grid view. The table has columns for 'الاسم الأول', 'اللقب', 'المنهج المدفوع', 'تاريخ الدفع', 'المرتبة', 'هاتف العمل', and 'الاسم الأول'. The 'تاريخ الدفع' field contains the formula '=Now()'. A red arrow points to this field. The status bar at the bottom shows 'AM 12:17' and 'ابدأ' (Start) button.

احذف عنصر تحكم التاريخ من هذا التقرير

حدد الحقل  ← اضغط Delete من لوحة المفاتيح

فتحي ماهر



لا تتسونا في الدعاء



www.fathy_mz@yahoo.com



افتح تقرير الموظفين في نمط المعاينة

حدد تقرير الموظفين ← اضغط معاينة

فتحي ماهر



لا تتسونا في الدعاء



www.fathy_mz@yahoo.com



Microsoft Access

أكتب سؤالاً للتعليمات

ملف تحرير عرض إدراج أدوات إطار تعليمات

Arial 16

الموظفون : جدول

الوصف	نوع البيانات	اسم الحقل
	نص	الاسم الأول
	نص	اللقب
	نص	المبلغ المدفوع
	تاريخ/وقت	تاريخ الميلاد
	عملة	المرتب
	رقم	الأجازات

خصائص الحقل

عام بحث

50

حجم الحقل

تنسيق

قناع الإدخال

تسمية توضيحية

القيمة الافتراضية

قاعدة التحقق من الصحة

نص التحقق من الصحة

مطلوب

السماح بطول صفري

مفهرس

Unicode

IME Mode

IME Sentence Mode

علامات ذكية

يمكن أن يصل طول اسم الحقل إلى 64 حرفاً تتضمن مسافات ، للحصول على تعليمات حول أسماء الحقول، اضغط F1.

طريقة عرض التصميم. F6 = تبديل الأجزاء. F1 = تعليمات.

AM 12:38

NUM

الموظفون : جدول

Fathy Maher

ابدأ

نقد الخطوات الضرورية لكي تضمن إمكانية إدخال أنصاف أيام في حقل أجازات

حدد حقل الأجازات ← من حجم الحقل اختر مفرد

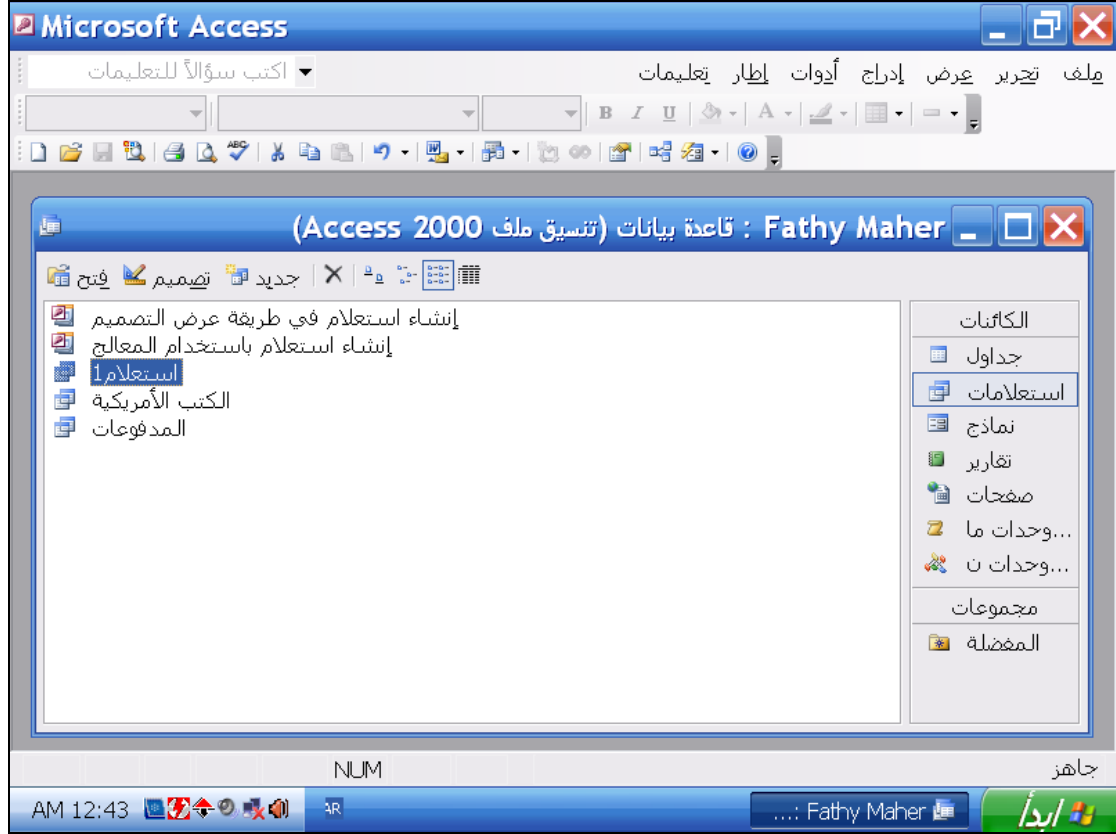
فتحي ماهر



لا تتسونا في الدعاء



www.fathy_mz@yahoo.com



ادخل الخيار الذي يمكنك من إنشاء استعلام جديد بدون مساعده من معالج الاستعلام البسيط

من لوحة الكائنات اضغط استعلامات ← اضغط كليكين شمال على إنشاء استعلام في طريقة عرض التصميم

فتحي ماهر



لا تتسونا في الدعاء



www.fathy_mz@yahoo.com



اسحب كل عنصر في مكانة

ليست قاعدة بيانات

قاعدة بيانات



أي اثنان من الجمل التالية تكون **صحيحة**

- >○ ١٠٠ سيجد القيم الأكبر من ١٠٠
- <○ ١٠ سيجد القيم الأكبر من أو يساوي ١٠
- <○ ٣٠ سبتمبر ١٩٥٠ سيجد القيم المساوية أو الأقل من ٣٠ سبتمبر ١٩٥٠
- >○ ٣١ أكتوبر ١٩٥٦ سيجد القيم المساوية أو الأكبر من ٣١ سبتمبر ١٩٥٦
- >○ ١ يناير ١٩٦٥ و < ٣١ ديسمبر ١٩٦٣ سيجد كل التواريخ في عام ١٩٦٤

الإجابة

- <○ ١٠ سيجد القيم الأكبر من أو يساوي ١٠
- >○ ١ يناير ١٩٦٥ و < ٣١ ديسمبر ١٩٦٣ سيجد كل التواريخ في عام ١٩٦٤



فتحي ماهر

لا تتسونا في الدعاء



www.fathy_mz@yahoo.com



Microsoft Access

ملف تحرير عرض إدراج أدوات إطار تعليمات

اكتب سؤالاً للتعليمات

Arial 10 B I U A -

جدول 1 : جدول

الوصف	نوع البيانات	اسم الحقل
		معرف العميل

خصائص الحقل

عام بحث

يمكن أن يصل طول اسم الحقل إلى 64 حرفاً تتضمن مسافات. للحصول على تعليمات حول أسماء الحقول، اضغط F1.

طريقة عرض التصميم. = F6 = تعديل الأجزاء. = F1 = تعليمات.

AM 1:14 AR

جدول 1 : جدول Fathy Maher

ابدأ

اختر نوع البيانات الذي يخصص رقم هوية **فريد** تلقائياً لكل عميل جديد
انتقل إلى الخلية التالية عندما تنتهي

من نوع البيانات اختر ترقيم تلقائي ← اضغط Tab من لوحة المفاتيح



فتحي ماهر

لا تنسونا في الدعاء



www.fathy_mz@yahoo.com



Microsoft Access

ملف تحرير عرض إدراج أدوات إطار تعليمات

أكتب سؤالاً للتعليمات

Arial 10

جدول : 1 جدول

الوصف	نوع البيانات	اسم الحقل
	نص	كود المنتج
	عملية	السعر
	نص	اللون
	نص	الممول

خصائص الحقل

عام بحث

50

حجم الحقل

تنسيق

قناع الإدخال

تسمية توضيحية

القيمة الافتراضية

قاعدة التحقق من الصفحة

نص التحقق من الصفحة

مطلوب

لا

السماح بطول صفري

لا

مفهرس

لا

Unicode

نعم

بدون عنصر التحكم

لا

IME Mode

IME Sentence Mode

علامات ذكية

يمكن أن يصل طول اسم الحقل إلى 64 حرفاً تتضمن مسافات. للحمول على تعليمات حول أسماء الحقول، اضغط F1.

طريقة عرض التصميم، F6 = تبديل الأجزاء، F1 = تعليمات.

AM 1:21

ابدأ

حقل كود المنتج يحتوي على رقم مرجع فريد لكل منتج. هذا الحقل سيستخدم كثيراً في البحث لذلك يجب علينا **فهرسته**. أنشئ الفهرس المناسب لهذا الحقل

ضع المؤشر في مربع مفهرس ← اختر نعم (بدون تكرار)

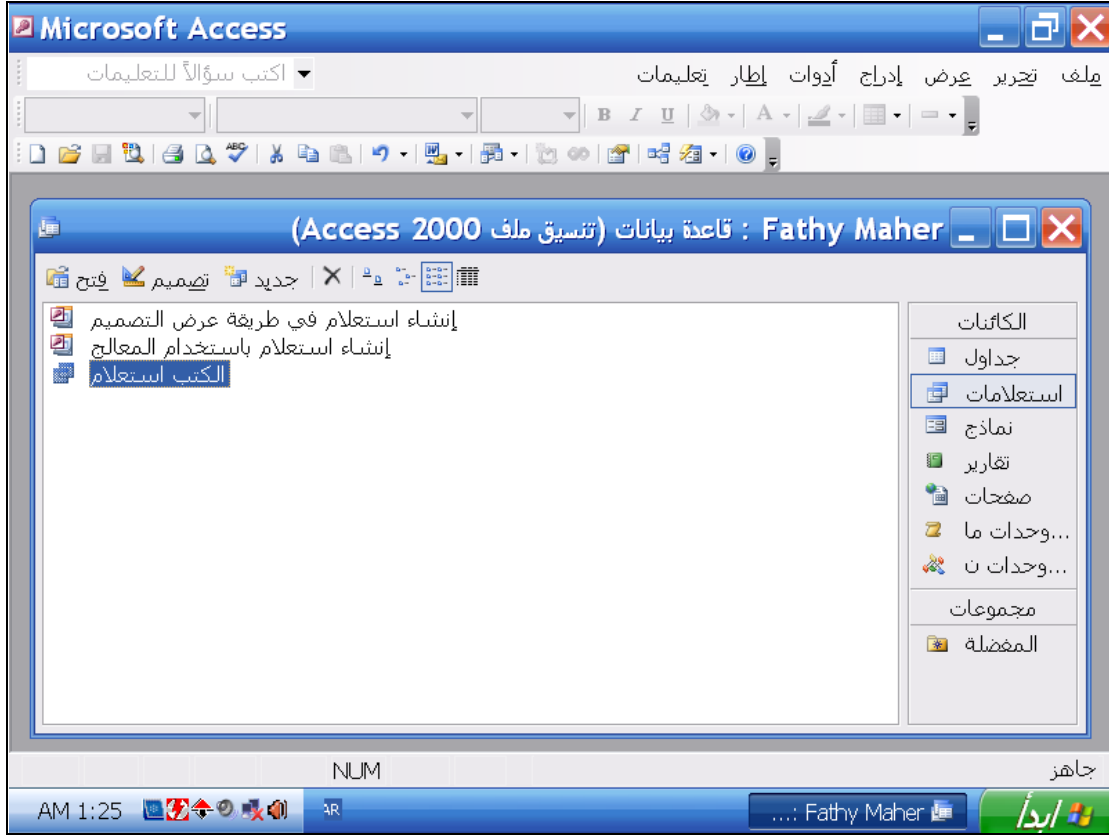


فتحي ماهر

لا تتسونا في الدعاء



www.fathy_mz@yahoo.com



أنشئ استعلام جديد مستخدماً معالج الاستعلام البسيط

اضغط إنشاء استعلام باستخدام المعالج

فتحي ماهر



لا تتسونا في الدعاء



www.fathy_mz@yahoo.com



أي واحدة من التالي ليست قاعدة بيانات

- دليل الهاتف
- كتالوج مبيعات
- خطاب
- قائمة أسعار

الإجابة

- خطاب

وأسأل الله أن يهدينا سبيل الرشاد

والله الموفق

فتحي ماهر



لا تنسونا في الدعاء