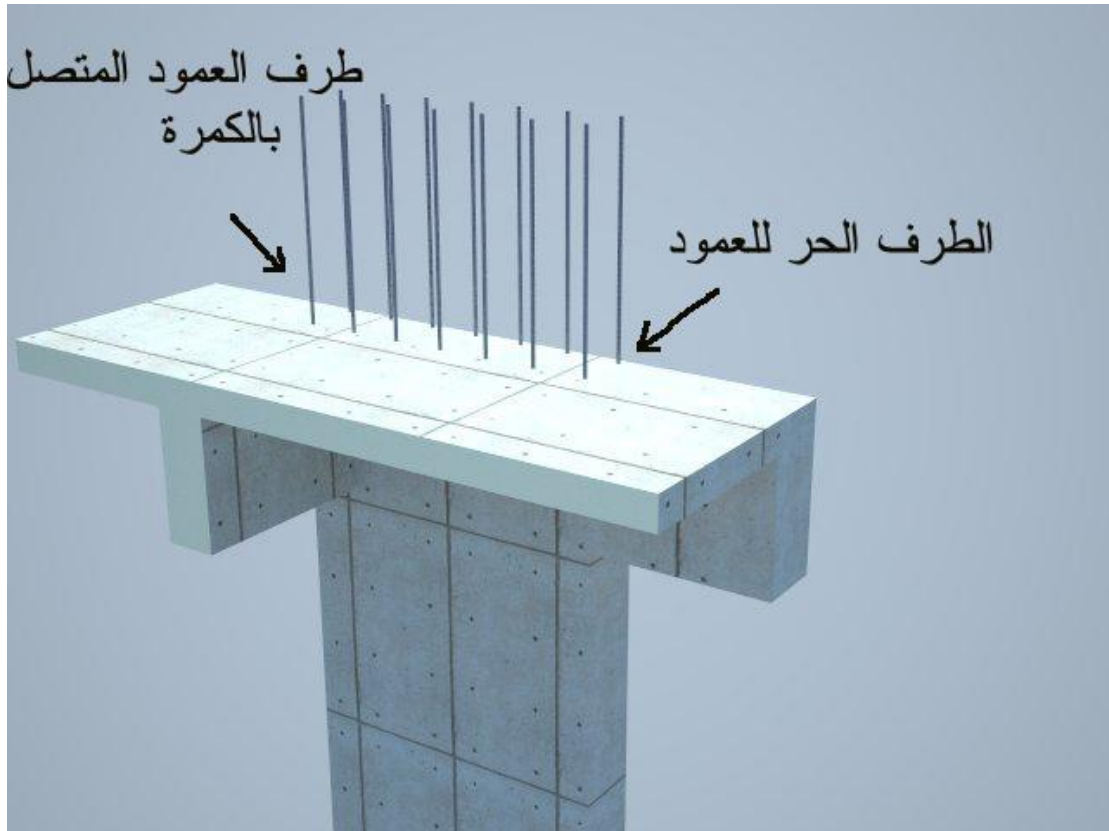


فى المنشآت العالفة  
فلفا المصمم الانشائى لتقلف فطاع العمود  
فمفثلا فى عمارة ارفافعاها ١٠ اءوار  
فطاع العمود كان ٢٠ سم فى ١٥٠ سم  
فى الاءوار الفلثاءة الاءولف  
وءاء فى الءور الراءع قلل فطاع العمود فاصبف  
٢٠ سم فى ١٤٠ سم مفثلا

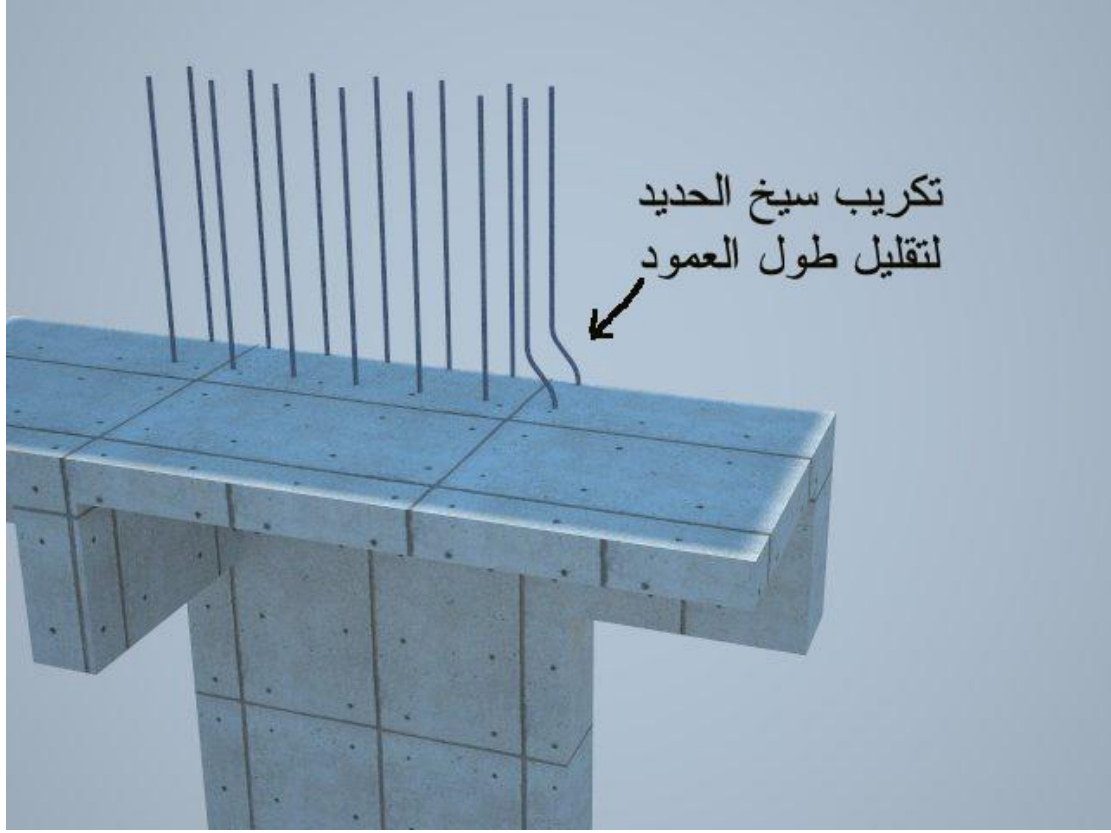
فكفف ففم ذلك

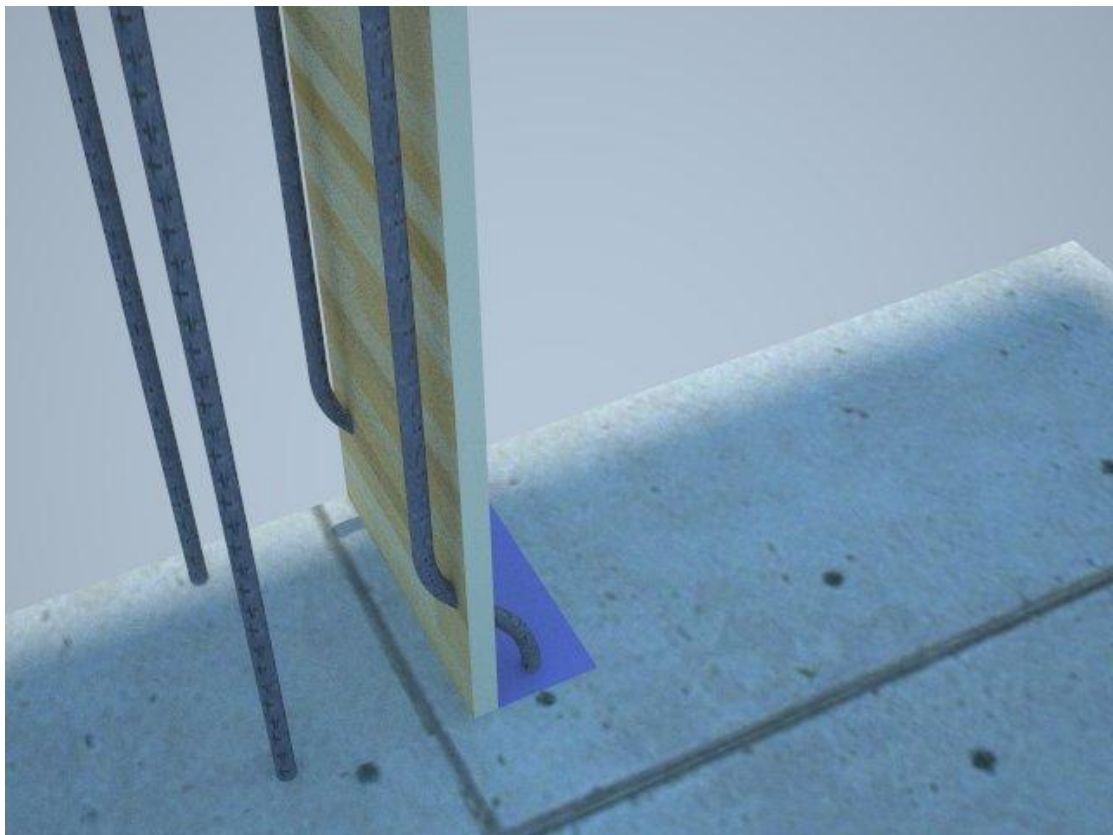
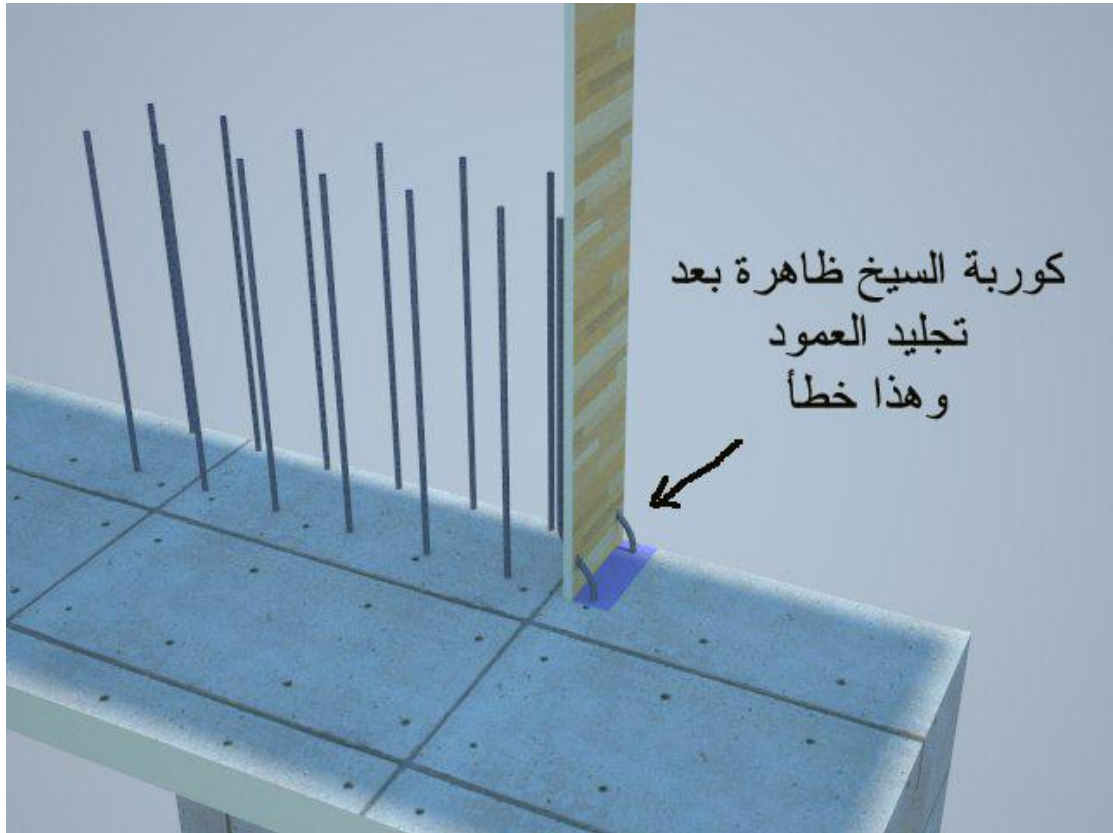
الفك المراءل بالصور

كما بالصورة بنقل العمود من الطرف الحر بعفءا عن الطرف المرففب  
بالكمرة

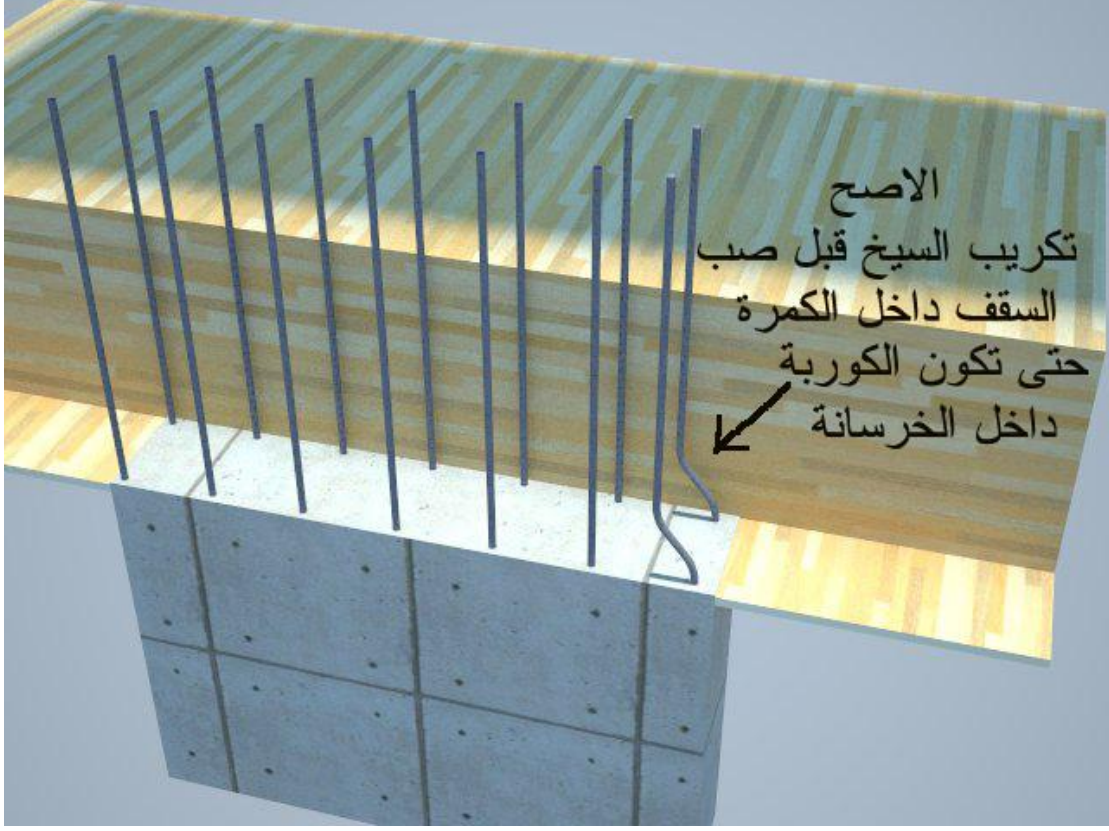


إذا تم تركيب سيخ الحديد كما بالصورة بعد صب السقف  
فهذا خطأ





اما الاصح فهو تركيب الحديد قبل صب السقف السفلى  
اي اذا كان تقليل العمود فى الدور الرابع  
بتم تركيب سيخ العمود فى سقف الدور الثالث قبل صبه  
كما بالصورة



السيخ بعد تكريبه





تجليد العمود صح غير الصورة السابقة لتجليد العمود مع وجود الكوربة



دورة تدريب المهندسين المدني والمعماري على التنفيذ  
والاشراف الهندسى على مشاريع البناء  
الدورة كاملة ٨٠ ساعة على ٢٠ محاضرة  
المحاضرة الاولى مجاناً للتعرف على امكانيات الدورة وبنودها

مهندس استشارى / حسن قنديل

[Architecture1410@gmail.com](mailto:Architecture1410@gmail.com)

موبايل / ٠١٨٩٠٥٧١٣٠