



وزارة التربية

الإدارة العامة لمنطقة مبارك الكبير التعليمية

اختبار نهاية الفصل الدراسي الثاني
٢٠١٩ / ٢٠١٨

السادس	الصف
العلوم	المادة

نموذج إجابة





أولاً: الأسئلة الموضوعية (30 درجة)

السؤال الأول: اختر الإجابة الصحيحة علمياً لكل من العبارات التالية بوضع علامة (✓) في المربع

المقابل لها: (2 x 8)

1. ما مستوى التعضي الذي يقابل مستوى التعضي لورقة النبات ؟

✓ قلب الأسد (6A-8) جهاز التنفس الفيروس السيتوبلازم

2. ما هي الصفة التي ليست من صفات الفيروسات ؟

✓ تحوي على عضيات ميتوكوندريا (6A-9) ليس لها تراكيب خلوية تتكون من مادة وراثية محاطة بغلاف بروتيني

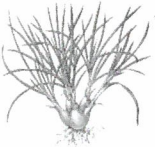
3. بماذا تختلف البكتيريا عن الخلية النباتية ؟

✓ نواة بدائية (6A-10) جدار الخلية غشاء الخلية سيتوبلازم

4. انتشر مرض الكوليرا في إحدى الدول الفقيرة. ما أهم أسباب انتشارها ؟

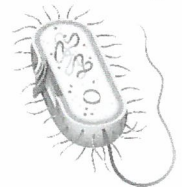
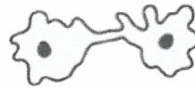
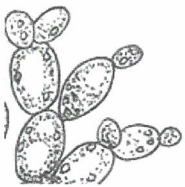
✓ عدم لبس الأحذية رذاذ الأنف رذاذ الفم. المياه الملوثة. (6A-10)

5. ما هي الطريقة التي يتكاثر به الكائن الحي الموضح بالرسم ؟



✓ الأبصال (6A-11) الدرناات الجذر الساق

6. أي الكائنات التالية يتكاثر تكاثراً جنسياً؟ (6A-11)



7. أي من هذه المكونات يمكن تكوين محلول بها ؟

✓ ماء + ملح (6A-12) الخيار + الطماطم السكر + ملح ماء + رمل

8. ماذا تسمى طريقة فصل المادة الصلبة المذابة من محلولها المشبع بالتبريد؟

✓ الترشيح التقطير الاستشراب التبلور (6B-12)

السؤال الثاني: اكتب بين القوسين كل مة (صحيحة) أمام العبارة الصحيحة و كلمة (خطأ) أمام

العبارة غير الصحيحة علميا في كل مما يلي : (1 X 8)

6(A-8) (خطأ)



1. الخلية الموضح بالرسم نواتها بدائية.

6(B-8) (خطأ)

2. تجمّع الأنسجة المتخصصة مع بعضها بعضاً لتكوّن خلايا.

6(A-9) (صحيحة)



3. الرسم المقابل يمثل شكل فيروس ملتهم البكتيريا.

6(C-10) (صحيحة)

4. تستخدم بعض أنواع البكتيريا لتنقية و معالجة المياه.

6(A-11) (صحيحة)

5. الزهرة هي عضو تكاثر جنسي في النباتات.

6(A-11) (خطأ)

6. يتكاثر الحيوان في الشكل المقابل تكاثراً لاجنسياً.



6(A-12) (صحيحة)




7. يمكن تكوين مخلوط من الماء والرمل.

6(B-12) (خطأ)

8. عملية التقطير عبارة عن عملية التكثيف يتبعها عملية تبخير.

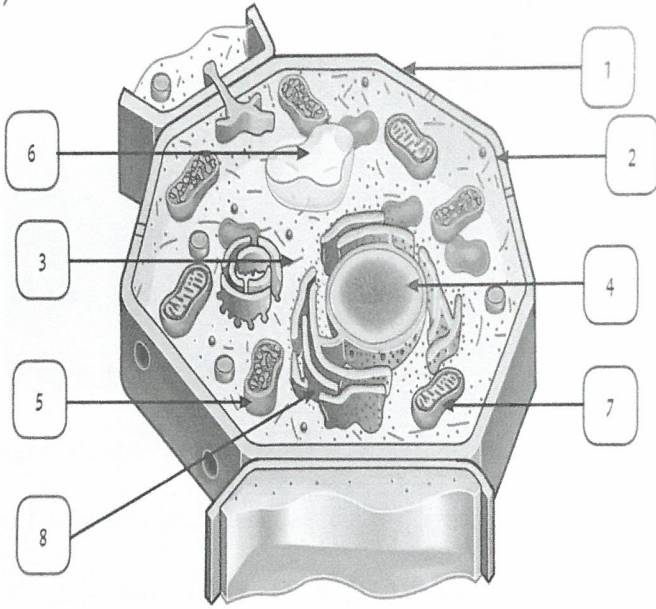
السؤال الثالث: في الجدول التالي اختر العبارة أو الشكل من المجموعة (ب) واكتب رقمها أمام ما يناسبها

من عبارات المجموعة (أ) : (1×6)

المجموعة (ب)	المجموعة (أ)
1. السيتوبلازم 2. الميتوكوندريا 3. النواة	- العضية المسؤولة عن إطلاق الطاقة. 6(B-8) - العضية التي تتحكم في جميع أنشطة الخلية.
4. الحصيبي 5. الحمى القلاعية 6. التبغ في التبغ	- مرض فيروسي يصيب بعض الحيوانات. 6(A-9) - مرض فيروسي يصيب بعض النباتات.
7. 	- بكتيريا عصوية. - بكتيريا كروية. 6(A-10)
8. 	
9. 	

ثانياً : الأسئلة المقالية (20 درجة)

السؤال الرابع (أ) : ادرس الرسم المقابل ثم أجب عن الأسئلة التالية : (6(A-8)



1. ما نوع الخلية ؟

خلية نباتية

خلية حيوانية

2. اكمل الجمل التالية بما يناسبها.

أ. يشير السهم رقم (8) إلى الشبكة الأندوبلازمية

ب. يشير السهم رقم (5) إلى البلاستيدات الخضراء

السؤال الرابع (ب) : : قرر زميلك أن يقوم بعدة تجارب متعلقة بالبكتيريا. ما هي التدابير الوقائية

الضرورية التي تنصح بها زميلك لإجراء تلك التجارب؟

1. لبس القفازات

2. استخدام الكمام /ارتداء المعطف / التعامل مع الأدوات والعينات لحذر .

السؤال الرابع (ج) : رتب مراحل تكاثر فيروس لاقم البكتيريا . (6(B-9)

5 انفجار خلية العائل.

4 مضاعفة DNA الفيروس وبناء بروتيناته.

2 حقن المادة الوراثية.

3 تحلل DNA العائل.

1 الإلتصاق.



السؤال الرابع (د) : خالد يود البدء بمزرعة صغيرة في منزله. ما هي أهم العوامل التي يجب أن يهتم

بها لتحقيق أفضل نمو للنباتات؟

1. درجة الحرارة $\frac{1}{2}$

2. الرطوبة $\frac{1}{2}$

نموذج الأجابة

التوجيه الفني للعلوم - امتحان العلوم للصف السادس - الفترة الدراسية الثانية للعام الدراسي 2018 - 2019م

السؤال الخامس (أ) : كيف يمكن فصل مكونات الكأس المبين بالرسم؟ (6B-12)



خليط من الملح
و الرمل و الماء

1. المرحلة الأولى : العملية (الترشيح $\frac{1}{2}$) ونفصل من خلالها (الرمل $\frac{1}{2}$) عن (محلول الملح $\frac{1}{2}$).
2. المرحلة الثانية : العملية (التقطير $\frac{1}{2}$) ونفصل من خلالها (الملح $\frac{1}{2}$) عن (الماء $\frac{1}{2}$).

السؤال الخامس (ب) : أكمل المخطط التالي : (6A-8) $(\frac{1}{2} \times 2)$



السؤال الخامس (ج) : أي مما يلي لا ينتمي للمجموعة ؟ مع ذكر السبب.

1. (الجذام - الإيدز - شلل الأطفال - النكاف) (1)

لأنه : مرض بكتيري ($\frac{1}{2}$) و الباقي : أمراض فيروسية ($\frac{1}{2}$) (6C-10)

2. (الحليب - الشاي - ماء وملح - ماء وسكر) (1)

لأنه : مستحلب ($\frac{1}{2}$) و الباقي : محاليل ($\frac{1}{2}$) (6A-12)

3. (الأميبا - الدجاج - الطماطم - الخيار) (1)

لأنه : يتكاثر لا جنسياً / وحيدة الخلية ($\frac{1}{2}$) و الباقي : تتكاثر جنسياً / عديدات الخلايا ($\frac{1}{2}$)

(6A-11)

==== إنتهت الأسئلة بحمد الله ☺ =====