



6

# العلوم

الصف السادس

الجزء الثاني

بنك أسئلة الصف  
السادس  
الفصل الدراسي الثاني  
2018-2019 م

كتاب الطالب  
المرحلة المتوسطة

الطبعة الثانية

## الوحدة التعليمية الأولى

# الخلايا والأنسجة والأعضاء

Cells, tissues and organs

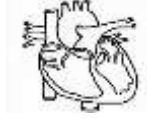
بنك أسئلة مادة علوم الصف السادس  
في وحدة علوم الحياة  
الوحدة التعليمية الأولى  
**الخلايا والأنسجة والأعضاء**  
الفصل الثاني 2018-2019 م



السؤال الأول : اختر الإجابة الصحيحة علميا لكل من العبارات التالية وضع علامة ( √ ) في المربع

المقابل لها :

1- الوحدة الأساسية الوظيفية في الكائن الحي:



2- عضية توجد في كل من الخلية النباتية والحيوانية:

غشاء الخلية

فجوة عسارية كبيرة

بلاستيدات الخضراء

جدار الخلية

3- عضيه توجد في الخلية النباتية فقط :

الميتوكوندريا

غشاء الخلية

فجوة عسارية

البلاستيدات الخضراء

4- الشكل الذي يمثل خلايا نباتية متخصصة :



5- تنتظم الأنسجة بعضها ببعض لتكون :

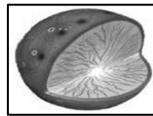
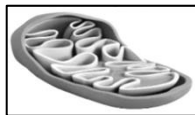
عضيات

جهاز

عضو

خلية

6- عضية تطلق الطاقة من الغذاء:



7- مركز التحكم في الخلية هو :



8- خلايا طويلة تساعد في نقل الإشارات (المعلومات) بين أجزاء الجسم تعرف بالخلايا :

العضلية  العصبية  الجلدية  الخشبية

9- تصنف المعدة ضمن :

الأعضاء  الأنسجة  الخلايا  الأجهزة

10- جميع الخلايا الحيوانية والنباتية تحتوي على :

جدار خلية  عضيات  نواة بدائية  أسواط

السؤال الثاني : اكتب بين القوسين كلمة ( صحيحة ) للعبارة الصحيحة وكلمة ( خطأ ) للعبارة غير

الصحيحة علميا في كل مما يأتي :

(صحيحة.)



1- الشكل المقابل يوضح أحد مستويات التعضي وهو العضو.

(صحيحة.)

2. النواة عضية تتحكم في جميع أنشطة الخلية .

( خطأ )



3. الشكل المقابل يعبر عن خلية متخصصة حيوانية .

(صحيحة.)

4. المجهر أداة تستخدم لتكبير و إظهار التفاصيل الدقيقة للأشياء .

( خطأ )



5. الشكل المقابل يوضح أعلى مستويات التعضي.

(صحيحة.)

6. يطلق على مجموعة الخلايا المتخصصة نسيج .

(صحيحة.)

7. النواة في الخلية الحيوانية مركزية .

( خطأ )

8. جدار الخلية يقوم بتنظيم مرور المواد من الخلية وإليها .

(صحيحة.)

9- الخلايا الحيوانية لا تحتوي على جميع العضيات .

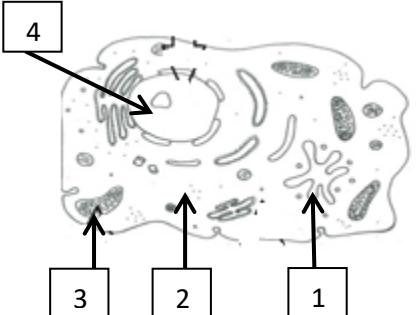
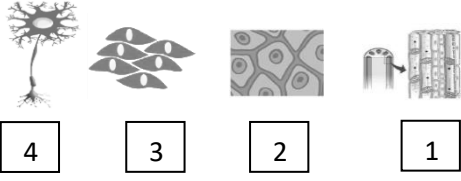
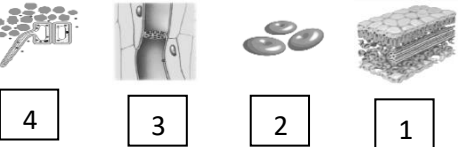
(صحيحة.)

10- تتشابه الخلايا في الآليات العامة لتحويل الغذاء إلى طاقة.

( خطأ )

11- يعد النسيج الوحدة الأساسية البنائية لجميع الكائنات الحية .

**السؤال الثالث : في الجدول التالي اختر العبارة أو الشكل من المجموعة ( ب ) واكتب رقمها أمام ما يناسبها من عبارات المجموعة ( أ ) :**

المجموعة (ب)	المجموعة (أ)	الرقم
	<p>- مادة هلامية شبه شفافة يتكون معظمها من الماء .</p> <p>- عضيات تطلق الطاقة من الغذاء .</p> <p>- عضوية تحتوي على المادة الوراثية .</p>	<p>( 2 )</p> <p>( 3 )</p> <p>( 4 )</p>
	<p>- الشكل الذي يمثل الخلية العصبية.</p> <p>- خلايا مسطحة و متراصة و تحافظ على الجسم وتحميه.</p>	<p>( 4 )</p> <p>( 1 )</p>
	<p>- خلايا متخصصة حيوانية تساعد على نقل الأكسجين</p> <p>- ومواد أخرى داخل جسم الانسان والحيوانات.</p> <p>- خلايا تحتوي على المادة الخضراء تصنع الغذاء للنبات.</p>	<p>( 2 )</p> <p>( 1 )</p>

### السؤال الرابع : علل لما يلي تعليلا علميا سليما :

- 1- النواة تحدد صفات الكائن الحي .
- لأن المادة الوراثية توجد داخل النواة .
- 2- البلاستيدات الخضراء تنتج الغذاء في خلية النبات .
- لأنها تحتوي على مادة الكلوروفيل التي تمتص الضوء .
- 3- تحتوي الخلايا العضلية على ألياف .
- حتى تنقبض وتبسط لتساعد الجسم على الحركة .
- 4- الخلايا العصبية طويلة وكثيرة التفرع .
- لنقل الإشارات والمعلومات بين أجزاء الجسم .
- 5- عضيات الخلايا تساعدها على البقاء حية .
- لأن كل عضي يؤدي وظيفة محددة في عمليات الخلايا الحيوية .
- 6- الخلية النباتية لها شكل محدد .
- لوجود جدار خلوي كثيف و متين يحدد شكل الخلية و يغلّفها و يحميها .
- 7- أهمية وجود الميتوكوندريا في الخلية الحية .
- لأنها تطلق الطاقة اللازمة للخلية من الغذاء .
- 8- تؤدي النواة دورا أساسيا في خلايا الكائن الحي .
- تتحكم بجميع أنشطة الجسم و يوجد بداخلها المادة الوراثية التي تحدد صفات الكائن الحي .
- 9- تتكون خلايا جذور النباتات من جدار رقيق .
- حتى تتمكن من امتصاص الماء و الأملاح المعدنية .
- 10- أهمية المادة الوراثية في أنوية الخلايا .
- لأن المادة الوراثية هي التي تحدد صفات الكائن الحي .

### السؤال الخامس : ماذا تتوقع أن يحدث في الحالات التالية :

- 1- عندما تفقد الخلية الحية نواتها.
- لا تستطيع الخلية التحكم في أنشطتها / تموت الخلية/ لن تنتقل صفات الكائن الحي من الآباء إلى الأبناء.
- 2- عندما تخلو الخلية العصبية من التفرعات.
- لن تستطيع نقل الإشارات بين أجزاء الجسم.
- 3- عند غياب الخلايا العمادية من أوراق النبات.
- تفقد المادة الخضراء و بالتالي لن تستطيع الورقة القيام بعملية البناء الضوئي لصنع الغذاء.
- 4- اذا أصبح جدار خلايا الجذور سميك و متين.
- لن تستطيع امتصاص الماء و الأملاح المعدنية.
- 5- عندما تخلو الخلية النباتية من البلاستيدات الخضراء
- لن تقوم الخلية بصنع الغذاء.

### السؤال السادس : قارن بين كل مما يلي:

وجه المقارنة	الخلية النباتية	الخلية الحيوانية
جدار الخلية	يوجد	لا يوجد
البلاستيدات الخضراء	يوجد	لا يوجد
حجم الفجوات العصارية	كبيرة	صغيرة
وجه المقارنة	خلايا الخشب	خلايا اللحاء
الوظيفة	نقل الماء و الأملاح من الجذور إلى الأوراق	نقل الغذاء من الأوراق إلى جميع أجزاء النبات

### السؤال السابع : أي مما يلي لا ينتمي للمجموعة مع ذكر السبب :

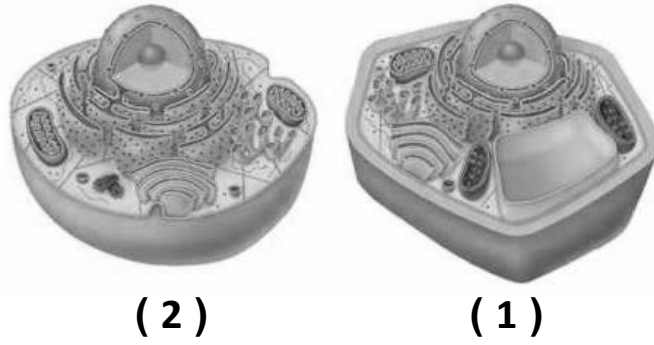
- 1- جدار الخلية - ميتوكوندريا - فجوة عصارية كبيرة - الجسم المركزي.
- لأنه من : عضيات الخلية الحيوانية و الباقي من : عضيات الخلية النباتية .
- 2- الخلايا الخالية العضلية - خلايا اللحاء - خلايا الجلد - الخلايا العصبية. .
- لأنه من : الخلايا نباتية و الباقي من : الخلايا حيوانية.

**السؤال الثامن : اجب عن الأسئلة التالية :**

1- ( ( و في أنفسكم أفلا تبصرون ) ) ، خلق الانسان من آيات الله على اعجازه في الخلق فجسم الانسان يتكون من عدة أجهزة ، و أحد هذه الأجهزة يوجد بينه وبين شبكة الهاتف في دولة الكويت تشابه كبير.

- ما اسم الجهاز الذي يشبه شبكة الهاتف ؟ **الجهاز العصبي**
- ما الوحدة الوظيفية لتكوين هذا الجهاز ؟ **الخلية العصبية**
- ما الصفات التي تتميز بها الوحدة الوظيفية لتكوين هذا الجهاز؟ **طويلة ورقيقة وكثيرة التفرع .**

2- دخل محمد مختبر العلوم في المدرسة فوجد صوراً لخلايا مختلفة و لكنه احتار في معرفة أي منهما تمثل الخلية نباتية ، ساعد محمد في اختيار الصورة التي توضح الخلية النباتية مع ذكر سبب الاختيار.



- الشكل الذي يمثل الخلية النباتية رقم .. ( 1 ) . . . .

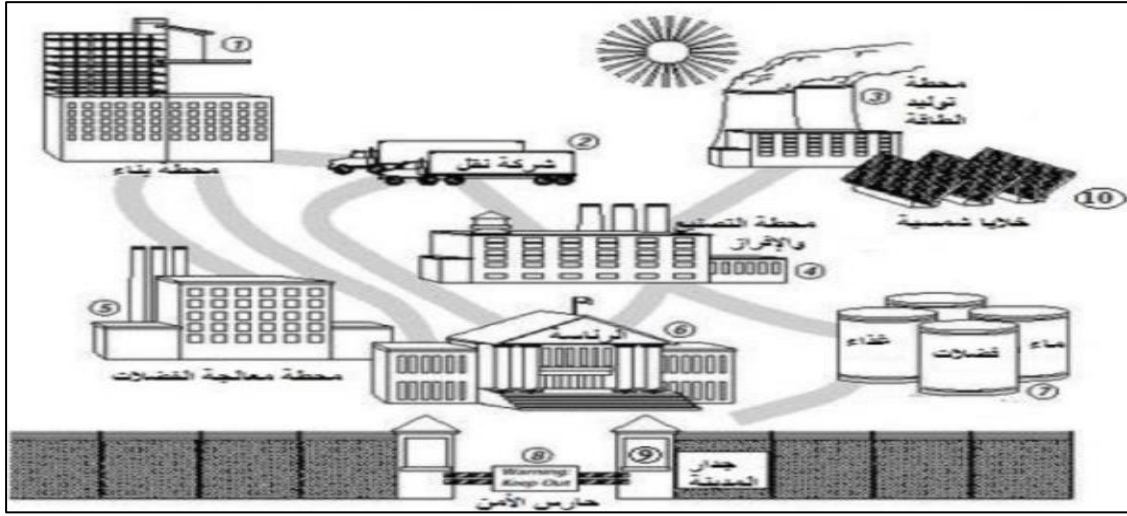
- سبب الاختيار: **لأنها تحتوي على جدار الخلية/ يوجد بها بلاستيدات خضراء / النواة جانبية / الفجوة العصارية كبيرة .**

3- رتب مستويات التعضي من الأقل إلى الأعلى مستخدماً الأرقام ( 1-4 ) :



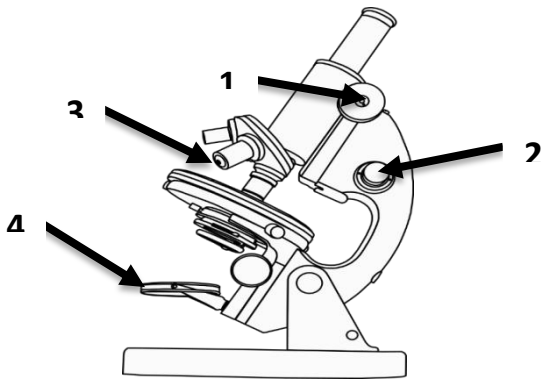


4- بالاستعانة بالصورة التالية و التي تمثل مصنع في مدينة أكمل الجدول أسفلها :



العضية الحية	رقم الجزء من المدينة الذي يشبه العضية
الميتوكوندريا	---3---
الشبكة الاندوبلازمية	---2---
جدار الخلية	---9---
الفجوات	---7---
البلاستيدة الخضراء	---10---

5- ادرس الصورة أمامك ثم أجب عن الأسئلة التالية :

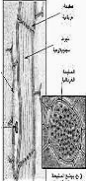
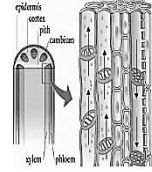
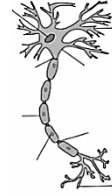
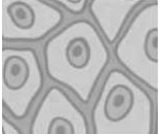


- الجزء القريب من الشيء المراد تكبيره

رقم 3.....

- الجزء الذي يزود بالضوء رقم 4.....

6- صنف الخلايا التي امامك بوضع الرقم المناسب داخل الجدول حسب الكائن الذي ينتمي اليه:



٩

٧

٤



٤

١

٢

٢

١

	
.....7-5-2-1.....	.....8-6-4-3.....

انتهت الأسئلة