

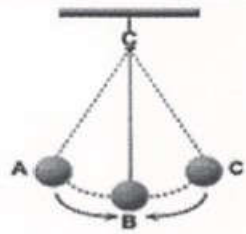
المجال الدراسي: العلوم
الزمن : ساعتين
عدد الصفحات : (٥)

وزارة التربية
الإدارة العامة لمنطقة الأحمدى التعليمية
التوجيه الفني للعلوم

امتحان المنهج الكامل في مادة العلوم للصف السادس المتوسط للعام الدراسي ٢٠١٧ - ٢٠١٨

السؤال الأول:- اختر الإجابة الصحيحة علمياً لكل من العبارات التالية بوضع علامة (√) في المربع المقابل لها : (١٠×٢=٢٠ درجة)

٢٠



١- ترتكز الرافعة على محور يرمز له بالرمز : ج ا ص ٧٩

ق م ل

٢- القوة في البكرة الموضحة بالشكل المقابل تساوي : ج ا ص ١٠٥

٢٠ نيوتن ١٥ نيوتن ١٠ نيوتن ٥ نيوتن

٣- مادة رديئة التوصيل للحرارة : ج ا ص ١٣٢

الحديد النحاس الخشب الزجاج

٤- الطاقة الحركية في البندول المقابل تكون أكبر ما يكون عند النقطة : ج ا ص ١٤٨

A B C A+C

٥- وجه القمر عندما يكون نصف القمر المواجه للأرض كله مضاء يُسمى : ج ا ص ١٨٦

بدرًا محاقًا نصف بدر تربيع أول

٦- تصنف المعدة في مستويات التعضي إلى : هي : ج ٢ ص ٢٩

عضو نسيج خلية جهاز

٧- يوجد بها نواة بدائية غير محاطة بغشاء نووي : ج ٢ ص ٧١

خلية نباتية خلية حيوانية بكتيريا فيروسات

٨- تتكاثر جميع الكائنات الحية التالية تكاثرًا جنسيًا عدا : ج ٢ ص ٩٠

الفول الخميرة الجوز الخيار

٩- المادة الصلبة المتشكلة في المحلول السائل هي : ج ٢ ص ١١١

المنيب الراسب المذاب المحلول

١٠- أحد المخاليط التالية يمكن فصل مكوناته باستخدام ورقة ترشيح وقمع : ج ٢ ص ١١٧

الملح والرمل الرمل والماء الملح والماء السكر والماء

السؤال الثاني (أ) :- اكتب بين القوسين كلمة (صحيحة) للعبارة الصحيحة وكلمة (خطأ) للعبارة غير الصحيحة في كل مما يلي: (٨=١×٨)

- ١ - زراعة الأشجار من طرق حماية المواطن الطبيعية للكائنات الحية . ج ١ ص ٣٦ (.....صحيحة.....)
٢ - وضعية الإنذار للقط تكيف بنيوي . ج ١ ص ٥٠ (.....خطأ..)

- ٣- تحرك السيدة التي أمامك رافعة من النوع الثالث . ج ١ ص ٨١ (.....خطأ.....)
٤- الهواء الساخن أثقل من الهواء البارد لذلك يفضل وضع المدفأة في أعلى الغرفة. ج ١ ص ١٣٥ (.....خطأ.....)
٥- تستطيع الفيروسات الحركة والنمو والتكاثر خارج جسم الكائن الحي . ج ٢ ص ٥١ (.....خطأ.....)
٦- الخلية البكتيرية تحتوى على تركيب يسمى سوط يساعدها على الحركة في السوائل. ج ٢ ص ٧١ (.....صحيحة...)
٧- درجة الحرارة ونسبة الرطوبة من العوامل المؤثرة على التكاثر. ج ٢ ص ٩٣ (.....صحيحة...)
٨- أول مستحلب استخدم في إنتاج الغذاء هو شمع النحل. ج ٢ ص ١١٤ (.....خطأ.....)

السؤال الثاني(ب) : في الجدول التالي اخترعبارة من المجموعة (ب) واكتب رقمها أمام ما يناسبها من عبارات المجموعة (أ) (٨=١×٨ درجات)

الرقم	المجموعة (أ)	المجموعة (ب)
١	طائر منقاره قوي ولسانه طويل لاصق ليلتقط الحشرات . ج ١ ص ٢٧	١- نقار الخشب ٢- العصفور
٢	طائر منقاره سميك مخروطي يساعده على التقاط البذور. ج ١ ص ٣٠	٣- مالك الحزين
٦	حيوان يعيش معيشة اجتماعية . ج ١ ص ٥٨	٤- سحلية ٥- أسد
٥	حيوان يعيش معيشة جماعية .	٦- نملة
٨	مجموعة من الأنسجة التي تعمل متضافرة لتأدية وظيفة معينة. ج ٢ ص ٢٨	٧- النسيج ٨- الأعضاء
٩	مجموعة الأعضاء التي تعمل معاً	٩- الجهاز
١٢	طريقة فصل المادة الصلبة المذابة من محلولها المشبع بالتبريد.	١٠- الإستشراب ١١- التقطير
١٠	طريقة لفصل وتنقية المواد الكيميائية المختلطة: ج ٢ ص ١٢٧	١٢- التبلور

السؤال الثالث (أ) : أجب عن الأسئلة التالية : (٢×٢ = ٤ درجات) :

١/ محمد يعيش بالقرب من منطقة صناعية اقترح محمد على والده أن يربي فراشات في حديقة منزلهم . ج ١ ص ١٩

- انصح محمد بصفات الفراشات التي يفضل أن يحصل عليها ؟...الفراشات الداكنة.....

- ولماذا ؟.... لكي تتخفى عن الأعداء وتبقى حية.....

٢/ حبس مدرب السيرك قردا داخل قفص به مجموعة من الصناديق و مثبت في الأعلى موز .

- توقع ماذا فعل القرد بعد فترة من الزمن للوصول للموز؟ ج ١ ص ٥٦

..... يحاول القرد الوصول إلى الموزة بوضع الصناديق فوق بعضها البعض.....

- اذكر ما نوع السلوك الذي قام به القرد ؟

.....سلوك مكتسب.....

السؤال الثالث (ب) : رتب الصور كما هو مطلوب في الأسئلة التالية (٢×٢ = ٤ درجات) :

١- رتب منازل القمر بداية من أول الشهر الهجري . ج ١ ص ١٧٧



(هلال /تربيع أول...../بدر.../.....تربيع ثاني.../.....محاق.....)

٢- رتب مراحل تكاثر فيروس آكل البكتيريا : ج ٢ ص ٥٤



٤

٢

٣

١

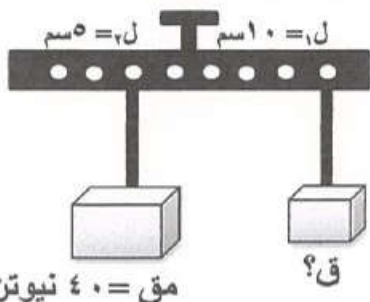
٥

السؤال الثالث (ج) : أوجد المطلوب في المسألة التالية : (٢×٢ = ٤ درجة) ج ١ ص ٨٦

-احسب مقدار القوة في الرافعة المقابلة؟

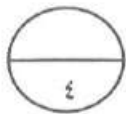
القانون :... ق ١ ل X = مق ٢ ل X.....

الحل : ق ١٠ × ٤٠ = ٥ × ق ، ق = ٢٠ نيوتن .



مق = ٤٠ نيوتن

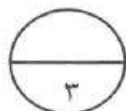
٩



السؤال الرابع (أ) : ماذا يحدث في كل من الحالات التالية: (٤ درجات)

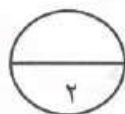
- ١- لدرجة حرارة الخليط عند إضافة الحليب البارد إلى الشاي الساخن . ج ١ ص ١٥٥
الحدث :تصبح درجة الخليط واحدة.....
- ٢- انعدام الميتوكوندريا في الخلايا الحية. ج ٢ ص ٢٤
.... لا تستطيع الخلية الحصول على الطاقة من الغذاء.....
- ٣- عند عدم غسل اليد بالماء والصابون بعد العطس . ج ٢ ص ٤٦
الحدث : إنتشار مسببات الأمراض.....
- ٤- عندما ينتقل الفيروس المسبب للالتهاب الكبدي إلى نسيج المعدة. ج ٢ ص ٥٦
..... لا يتسبب بمرض للمعدة.....

السؤال الرابع (ب) : علل لما يلي تعليلا علميا دقيقا : (٣ درجات)



- ١- أهمية ترشيد استهلاك الكهرباء . ج ١ ص ١٦٣
.....للحفاظ على مصادر الطاقة للأجيال القادمة.....
- ٢- تستخدم البكتيريا في القضاء على الحشرات . ج ٢ ص ٧٧
..... تنتج بعض أنواع البكتيريا بلورات سامة تقتل الحشرات.....
- ٣- تهتم الدولة بتربية الحيوانات الزراعية . ج ٢ ص ٩٨
.....لتوفير المواد الغذائية والمنتجات الأخرى مثل الصوف الخ

السؤال الرابع (ج) ضع إشارة (√) للمرض المختلف مع ذكر السبب ؟

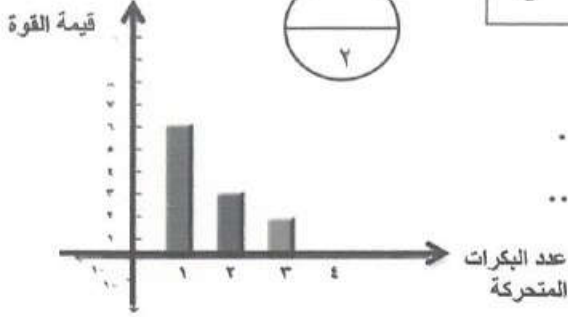


- | | | | |
|-------------|-----------------|---------------|------------|
| ١- الكوليرا | الالتهاب الرئوي | السعال الديكي | الانفلونزا |
| () | () | () | (√) |

السبب: لأنها مرض فيروسي والباقي أمراض بكتيرية..... ج ٢ ص ٧٧.....

السؤال الخامس : ادرس الرسومات التالية جيدا ثم أجب عن المطلوب:

٥

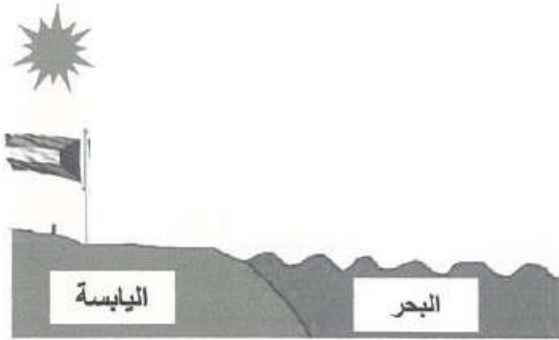


١- من خلال دراسة التمثيل البياني نستنتج أن: ج ١ ص ١٠٩

- كلما زادت عدد البكرات المتحركة تقل مقدار القوة المبذولة
- نوع العلاقة بين عدد البكرات المتحركة ومقدار القوة علاقة ...عكسية.....

١

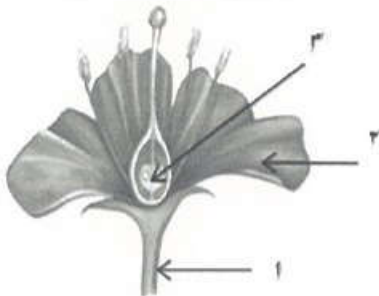
٢- الأشكال التالية توضح ظاهرتي نسيم البر والبحر. ج ١ ص ١٣٧



_ يفضل أن تتحرك السفن الشراعية في الشكل رقم (...١...)

_ السبب: يهب الهواء من اليابسة إلى البحر (حنوٲ نسيم البحر).....

٢



- الشكل الذي أمامك يمثل الزهرة: ج ٢ ص ٩٠

- عضو التأنيث هو رقم ...٣... ويسمى ...المبيض