

بنك أسئلة العلوم لـلصف السادس-الجزء الثاني

إعداد وتنفيذ معلمة العلوم:
أ. عبيير الفودري

فهرس المحتوى

الصفحة	المحتوى	م
٣	وحدة علوم الحياة	
٤	بنك أسئلة الوحدة التعليمية الأولى: الخلايا والأنسجة والأعضاء	١
٧	بنك أسئلة الوحدة التعليمية الثانية: الفيروسات	٢
١٠	بنك أسئلة الوحدة التعليمية الثالثة: البكتيريا	٣
١٣	بنك أسئلة الوحدة التعليمية الرابعة: التكاثف في الكائنات الحية	٤
١٦	وحدة المادة والطاقة	
١٧	بنك أسئلة الوحدة التعليمية الأولى: المحاليل وطرق الفصل	٥



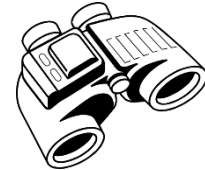
بنك أسئلة العلوم لـلصف السادس-الجزء الثاني وحدة ((علوم الحياة))



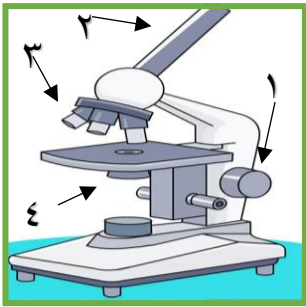
بنك أسئلة وحدة علوم الحياة: الوحدة التعليمية الأولى: الخلايا والأنسجة والأعضاء

السؤال الأول: اختر الإجابة الصحيحة علمياً لكل من العبارات التالية و ضع علامة (√) في المربع المقابل لها:

١- استخدم علماء الأحياء لدراسة أجزاء البكتيريا:



٢- في الشكل المقابل للمجهر المركب، توضع الشريحة المجهرية على الجزء رقم:



٣

٣

٢

١

٣- جميعها عضيات تتواجد في الخلية الحيوانية عدا:

الميتوكوندريا

غشاء الخلية

السيتوبلازم

جدار الخلية

٤- الترتيب الصحيح للتسلسل التصاعدي لمستوى التعضي في الجهاز التنفسي للإنسان هو:

خلية - نسيج عضلي - رئة - جهاز تنفسي

نسيج عضلي - خلية - رئة - جهاز تنفسي

جهاز تنفسي - رئة - نسيج عضلي - خلية

أنف - قصبه هوائية - شعبتان هوائيتان - رئتان

٥- خلايا أنبوبية الشكل متخصصة في نقل الغذاء من الورقة إلى جميع أجزاء النبات هي:

الخلايا العمادية

خلايا اللحاء

خلايا الخشب

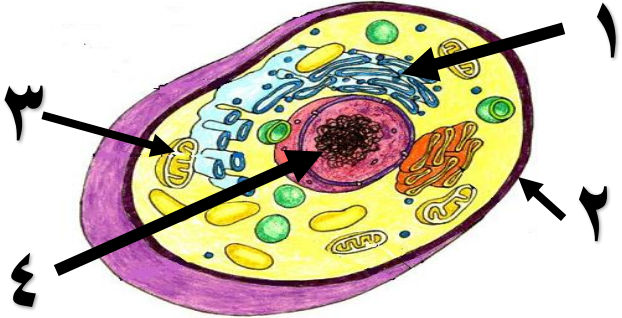
خلايا الجذور

السؤال الثاني: اكتب بين القوسين كلمة (صحيحة) للعبارة الصحيحة وكلمة (خطأ) للعبارة غير صحيحة علمياً في كل مما يأتي:

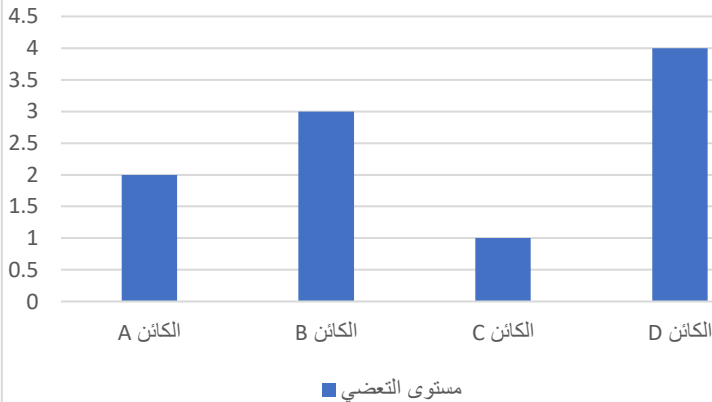
- ١- يمكن رؤية خلايا الدم الحمراء بالعين المجردة. (-----)
- ٢- البلاستيدات الخضراء عضيات تنتج الغذاء لخلية النبات. (-----)
- ٣- لا تختلف الخلية العضلية عن الأميبا في مستوى التعضي. (-----)
- ٤- تتجمع الخلايا المتخصصة مع بعضها بعضاً لتكون النسيج. (-----)
- ٥- البكتيريا كائن يحتوي على أنسجة. (-----)

السؤال الثالث: في الجدول التالي اختر العبارة أو الشكل من المجموعة (ب) واكتب رقمها أمام ما يناسبها من

عبارات المجموعة (أ):

الرقم	المجموعة (أ)	المجموعة (ب)
-----	عضية وظيفتها نقل المواد من مكان إلى آخر يمثلها الرقم-----	
-----	عضية وظيفتها إطلاق الطاقة من الغذاء يمثلها الرقم-----	
-----	الأميبا تصنف ضمن الكائن ذو رمز-----	
-----	الأرنب يصنف ضمن الكائن ذو رمز-----	

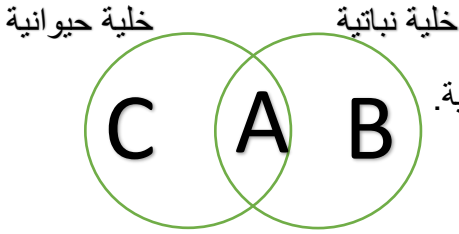
مستوى التعضي



السؤال الرابع: أكمل جدول المقارنة التالي:

الخلية العمادية	الخلية العضلية	وجه المقارنة
		جدار الخلية (تحتوي - لا تحتوي)
		البلاستيدات الخضراء (تحتوي - لا تحتوي)
		النواة (تحتوي - لا تحتوي)

السؤال الخامس: أدرس الرسومات التالية جيدا ثم أجب عن المطلوب منك:



- الشكل المقابل يوضح أوجه الشبه والاختلاف بين الخلية النباتية والخلية الحيوانية.
- ضع خطأ أسفل العضيات التي لا تقع ضمن C.
- حوط (أرسم دائرة حول) العضيات التي تقع ضمن A فقط.

النواه جدار الخلية غشاء الخلية السيتوبلازم

السؤال السادس: فكر و استنتج:

- هل يمكن أن تصنع الخلايا العضلية الغذاء ؟ فسر إجابتك !؟

بنك أسئلة وحدة علوم الحياة: الوحدة التعليمية الثانية: الفيروسات

السؤال الأول: اختر الإجابة الصحيحة علمياً لكل من العبارات التالية و ضع علامة (√) في المربع المقابل لها:

١- مرض الانفلونزا مسببه:

فيروس

بكتيريا

أميبا

بعوضة

٢- فيروس الايدز يصنف ضمن الفيروسات التي تصيب:

الإنسان

النبات

الحيوان

البكتيريا

٣- الفيروسات لا تشبه الخلية الحيوانية باحتوائها على:

النواة

محفظة

السيتوبلازم

غشاء الخلية

٤- جميعها من خصائص الفيروسات عندما تكون خارج جسم الكائن الحي عدا:

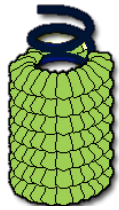
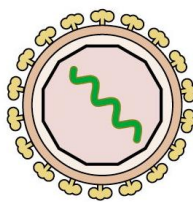
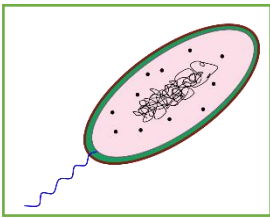
لا تتحرك

لا تتغذى

تنمو

لا تتكاثر

٥- في الشكل المقابل، قد يتعرض الكائن الحي لمرض ناتج عن الفيروس:

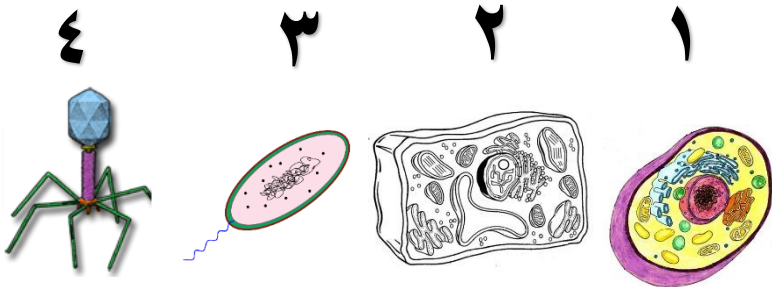


السؤال الثاني: اكتب بين القوسين كلمة (صحيحة) للعبارة الصحيحة وكلمة (خطأ) للعبارة غير صحيحة علمياً في كل مما يأتي:

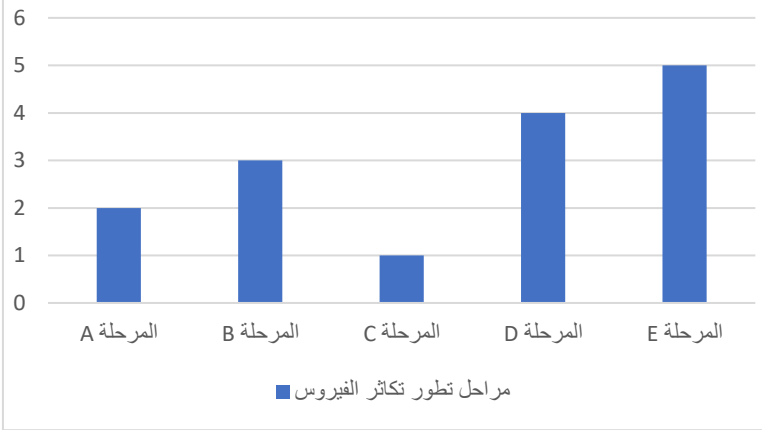
- ١- الزكام مرض مسببه فيروس. (-----)
 ٢- غسل اليدين يحد من انتشار مسببات الأمراض. (-----)
 ٣- الفيروسات جسيمات دقيقة حية تتكون مادة وراثية محاطة بغلاف بروتيني. (-----)
 ٤- الحصبة ناتج عن الفيروسات التي تصيب النبات. (-----)
 ٥- البكيريوفاج هو فيروس أكل البكتيريا. (-----)

السؤال الثالث: في الجدول التالي اختر العبارة أو الشكل من المجموعة (ب) واكتب رقمها أمام ما يناسبها من

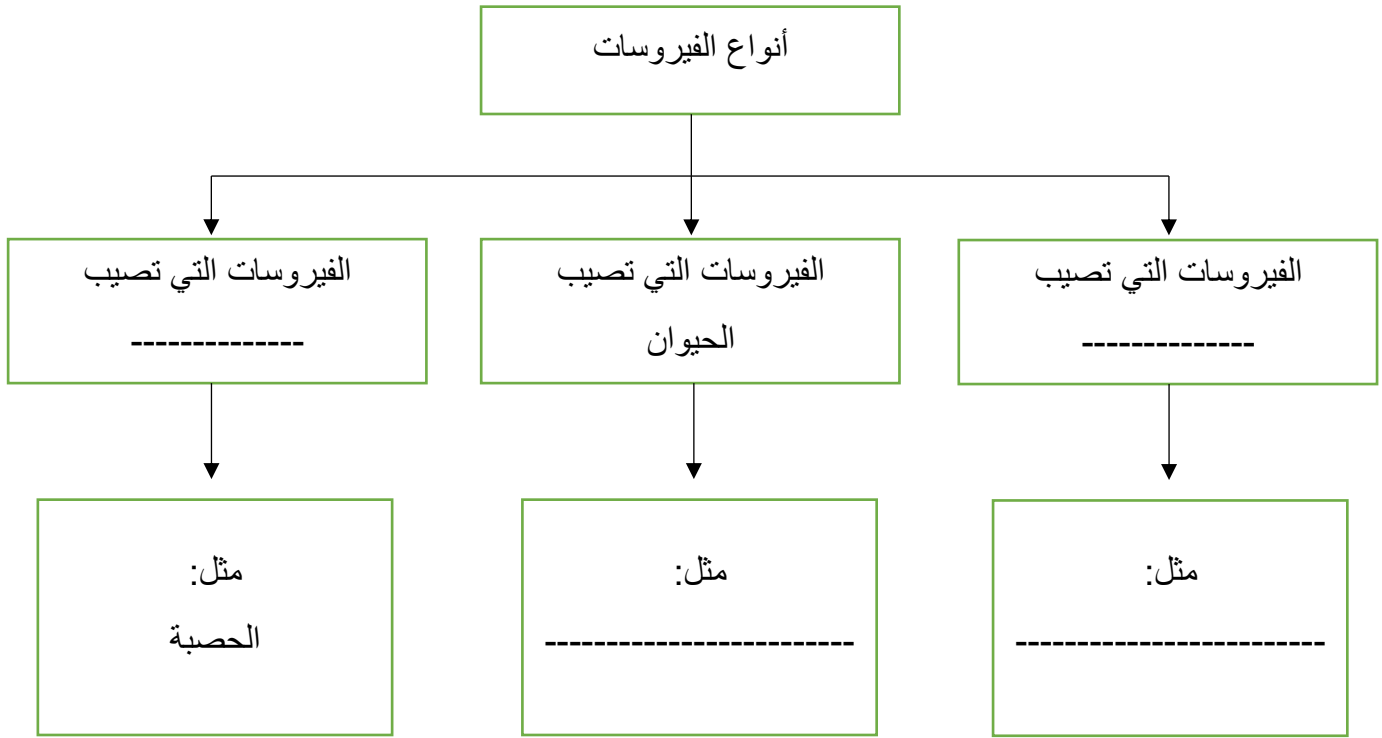
عبارات المجموعة (أ):

الرقم	المجموعة (أ)	المجموعة (ب)
-----	- كائن يصيب البكتيريا بالمرض يمثله الرقم-----	١ ٢ ٣ ٤ 
-----	- كائن يصاب بفيروس التبغ يحمل خلايا يمثلها الرقم-----	
-----	- التصاق الفيروس بخلية حية ما يمثلها المرحلة-----	
-----	- انفجار خلية العائل يمثلها المرحلة-----	

تكاثر الفيروس لاقم البكتيريا



السؤال الرابع: أكمل خريطة المفاهيم التالية:



السؤال الخامس: رتب مراحل تكاثر فيروس لاقم البكتيريا بوضع رقم المرحلة في المربع أسفل كل صورة:



السؤال السادس: ماذا تتوقع أن يحدث في الحالات التالية:

- تضرر التكنولوجيا الحيوية التي تستخدم (الفيروسات) في مشروعات الطب !?



بنك أسئلة وحدة علوم الحياة: الوحدة التعليمية الثالثة: البكتيريا

السؤال الأول: اختر الإجابة الصحيحة علمياً لكل من العبارات التالية و ضع علامة (√) في المربع المقابل لها :

١- كائن حي دقيق بدائي النواة نتعامل معها يوميا:

فيروس

بكتيريا

أميبا

بعوضة

٢- جميعها من تراكيب للخلية البكتيرية عدا:

المادة النووية

سوط

غشاء نووي

محفظة

٣- المرض الذي يسببه البكتيريا هو:

الانفلونزا

الحصبة

شلل الأطفال

تسوس الأسنان

٤- جميعها أمراض بكتيرية عدا:

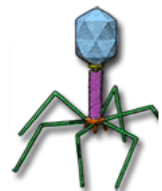
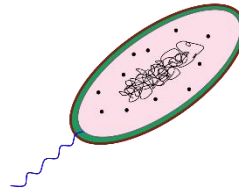
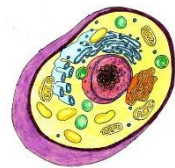
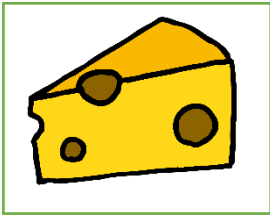
الكوليرا

تسوس الأسنان

السل

الزكام

٥- في الشكل المقابل، الكائن المتسبب في صناعته هو:

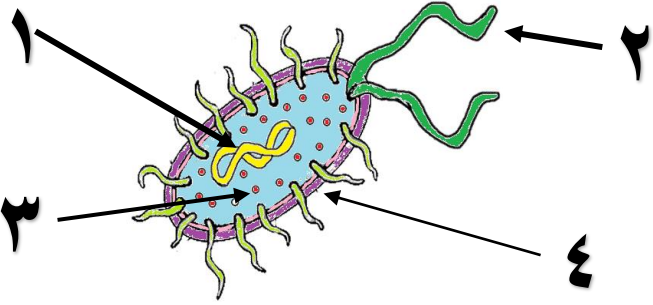
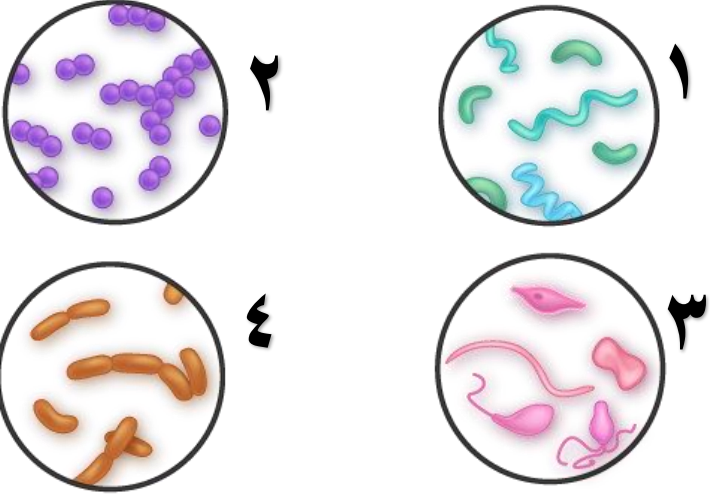


السؤال الثاني: اكتب بين القوسين كلمة (صحيحة) للعبارة الصحيحة وكلمة (خطأ) للعبارة غير صحيحة علمياً في كل مما يأتي:

- ١- قد تكون البكتيريا ذاتية التغذية كالنبات. (-----)
 ٢- تركيب السوط في البكتيريا يساعدها على الحركة. (-----)
 ٣- وجود البكتيريا في معدة الإنسان قد يكون نافعا. (-----)
 ٤- صنف العلماء أشكال البكتيريا إلى ستة أنواع. (-----)
 ٥- للبكتيريا دور مهم في تطهير مياه المحيطات من تسرب النفط. (-----)

السؤال الثالث: في الجدول التالي اختر العبارة أو الشكل من المجموعة (ب) واكتب رقمها أمام ما يناسبها من

عبارات المجموعة (أ):

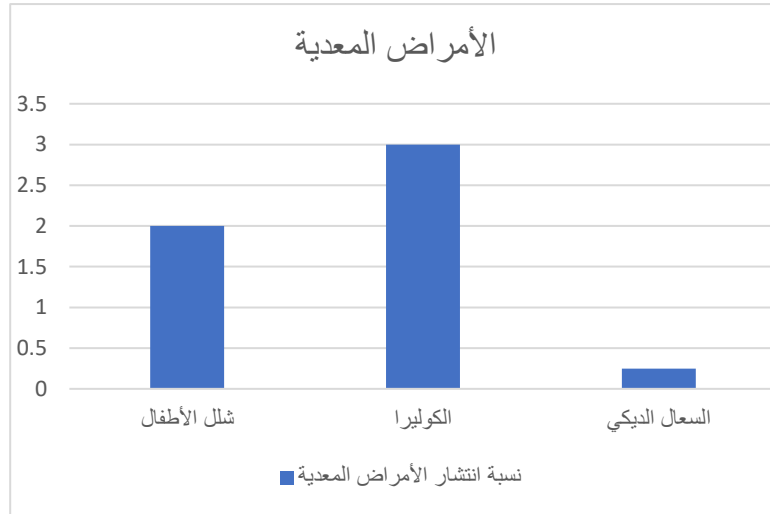
الرقم	المجموعة (أ)	المجموعة (ب)
-----	- تراكيب تساعد البكتيريا على الحركة يمثلها الرقم-----	
-----	- تراكيب تحمل المادة النووية يمثلها الرقم-----	
-----	- البكتيريا الكروية يمثلها الشكل رقم-----	
-----	- البكتيريا العصوية يمثلها الشكل رقم-----	

السؤال الرابع: علل بما يأتي تعليلا علميا سليما:

١- للبكتيريا دور مهم في المحافظة على المحاصيل الزراعية؟!

٢- اتخاذ التدابير الوقائية عند اسخدام البكتيريا في الصناعة؟!

السؤال الخامس: أدرس الرسم البياني التالي جيدا ثم أجب عن المطلوب منك:



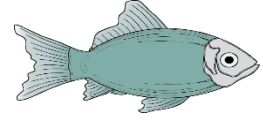
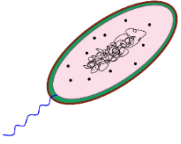
- المخطط السابق يشير إلى أن الأشخاص الذين لم يتلقوا التطعيم اللازم ضد البكتيريا المسببة للمرض هم المصابون بمرض-----

- يشير المخطط السابق إلى أن الأشخاص الذين لم يتلقوا التطعيم اللازم ضد الفيروس المسبب للمرض هم الأشخاص المصابون بمرض-----

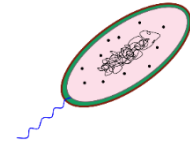
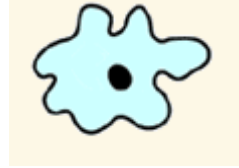
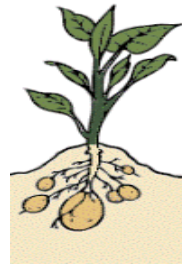
بنك أسئلة وحدة علوم الحياة: الوحدة التعليمية الرابعة: التكاثر في الكائنات الحية

السؤال الأول: اختر الإجابة الصحيحة علمياً لكل من العبارات التالية و ضع علامة (√) في المربع المقابل لها:

١- التكاثر اللاجنسي يحدث في الكائن الحي الذي يمثله الشكل:



٢- التكاثر الجنسي يحدث في الكائن الذي يمثله الشكل:



٣- العوامل المؤثرة في معدل التكاثر للنبات هي:

جميع ما سبق

درجة الحرارة

الرطوبة

الضوء

٤- تحسين الإنتاج النباتي يكون عن طريق:

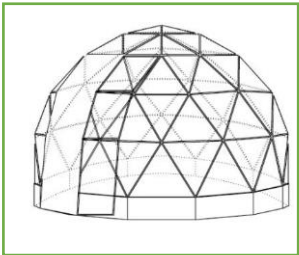
جميع ما سبق

الزراعة المحمية

الزراعة بدون تربة

الزراعة داخل الأنفاق

٥- في الشكل المقابل، إحدى طرق تحسين الإنتاج النباتي هي:



الزراعة بالحصي

الزراعة داخل الأنفاق

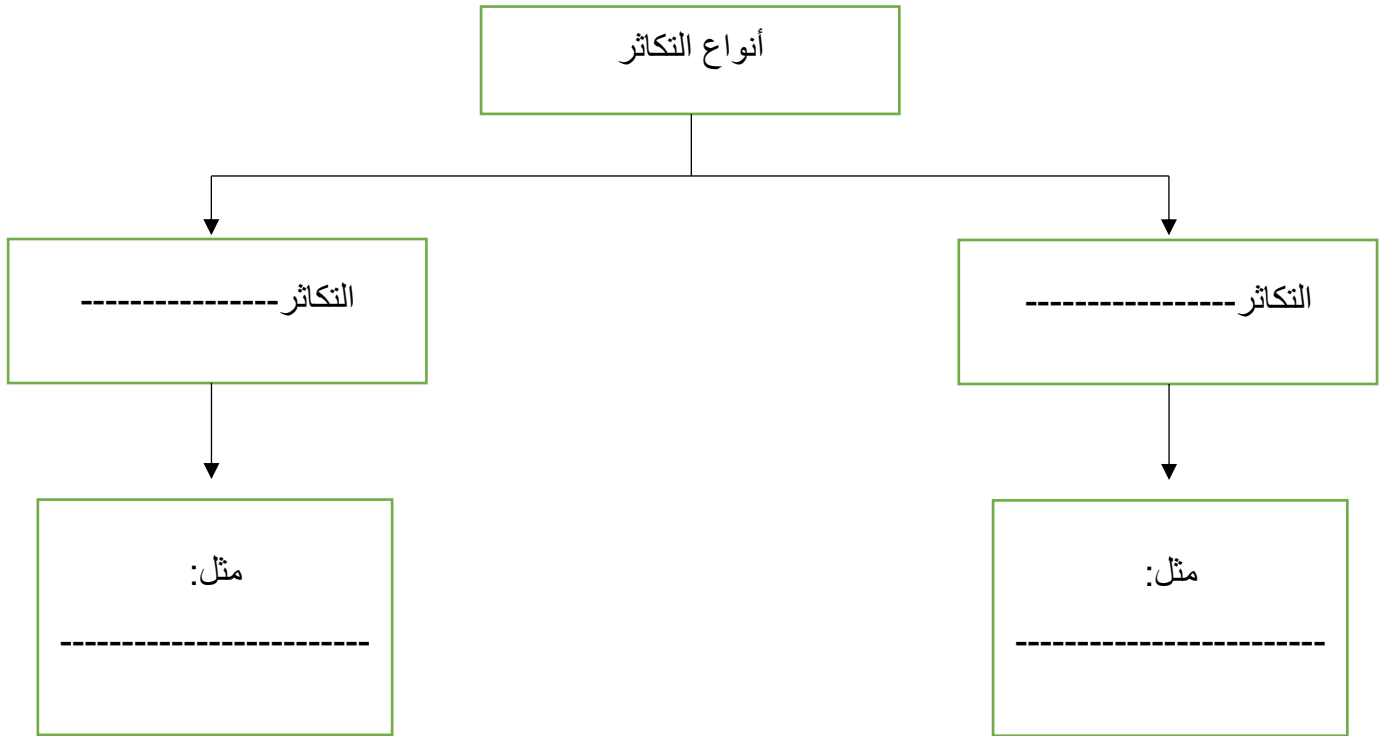
الزراعة المائية

الزراعة المحمية

السؤال الثاني: اكتب بين القوسين كلمة (صحيحة) للعبارة الصحيحة وكلمة (خطأ) للعبارة غير صحيحة علمياً في كل مما يأتي:

- ١- التكاثر هو قدرة الكائن الحي على إنتاج أفراد جديدة. (-----)
- ٢- الزهرة هي عضو التكاثر في النبات الزهري. (-----)
- ٣- الهدف الأساسي من تربية الحيوانات الزراعية هو توفير المنتجات اللازمة لصناعة الملابس كالصوف. (-----)
- ٤- للتكنولوجيا الحديثة دور كبير في تحسين الإنتاج النباتي. (-----)
- ٥- نوع الغذاء المعطى للحيوان يؤثر على جودة الإنتاج الغذائي. (-----)

السؤال الثالث: أكمل خريطة المفاهيم التالية:



السؤال الرابع: علل بما يأتي تعليلاً علمياً سليماً:

- ١- تتكاثر النباتات الزهرية؟! -----

يتبع/ السؤال الرابع: علل بما يأتي تعليلاً علمياً سليماً:

٢- لا يستطيع الأسد بمفرده أن ينتج أفراداً جدد!؟

السؤال الخامس: أدرس الرسوم التالية جيداً ثم أجب عن المطلوب منك:



٤



٣



٢

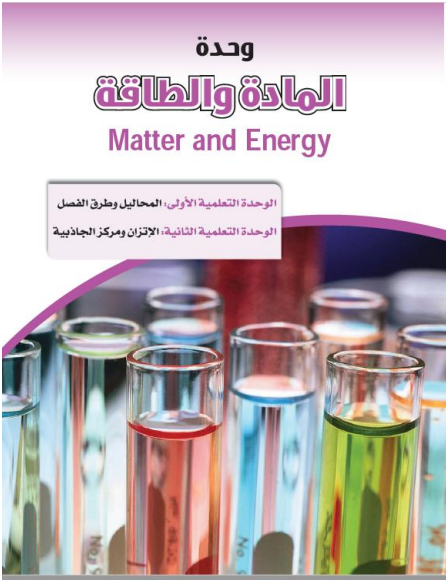


١

- بداية تكوين البويضة المخصبة يمثلها الرقم-----
- المرحلة التي تشير إلى اليوم (٢١) هي الرقم-----
- المرحلة التي تشير إلى مرور أسبوع بعد تكون البويضة المخصبة هي رقم-----
- المرحلة التي تشير إلى مرور منتصف دورة إنتاج الصوص هي رقم-----

السؤال السادس: بند حل المشكلات :

أراد محمد زراعة بعض المحاصيل في تربة صحراوية، ساعد محمد في إيجاد حلاً مما تمكنه من تحسين التربة للزراعة فيها؟



بنك أسئلة العلوم لـلصف السادس-الجزء الثاني وحدة ((المادة والطاقة))

بنك أسئلة وحدة المادة والطاقة: الوحدة التعليمية الأولى: المحاليل وطرق الفصل

السؤال الأول: اختر الإجابة الصحيحة علمياً لكل من العبارات التالية و ضع علامة (√) في المربع المقابل لها:



١- المخلوط يمثله الشكل:



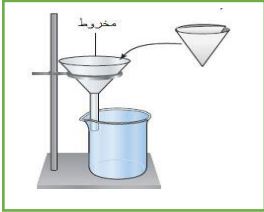
٢- المادة الصلبة المتشكلة في المحلول السائل تسمى:

راسب

مذاب

مذيب

محلول



٣- في الشكل المقابل، إحدى طرق فصل المواد التي تساعدنا في فصل:

خليط حليب و ماء

خليط رمل و ماء

خليط ملح و ماء

خليط سكر و ماء

٤- طريقو تستخدم لفصل و تنقية المواد الكيميائية المختلطة هي:

التقطير

التبلور

الترشيح

الكروماتوغرافيا

٥- تحلية مياه البحر تتم عن طريق عملية:

الاستشراب

التبلور

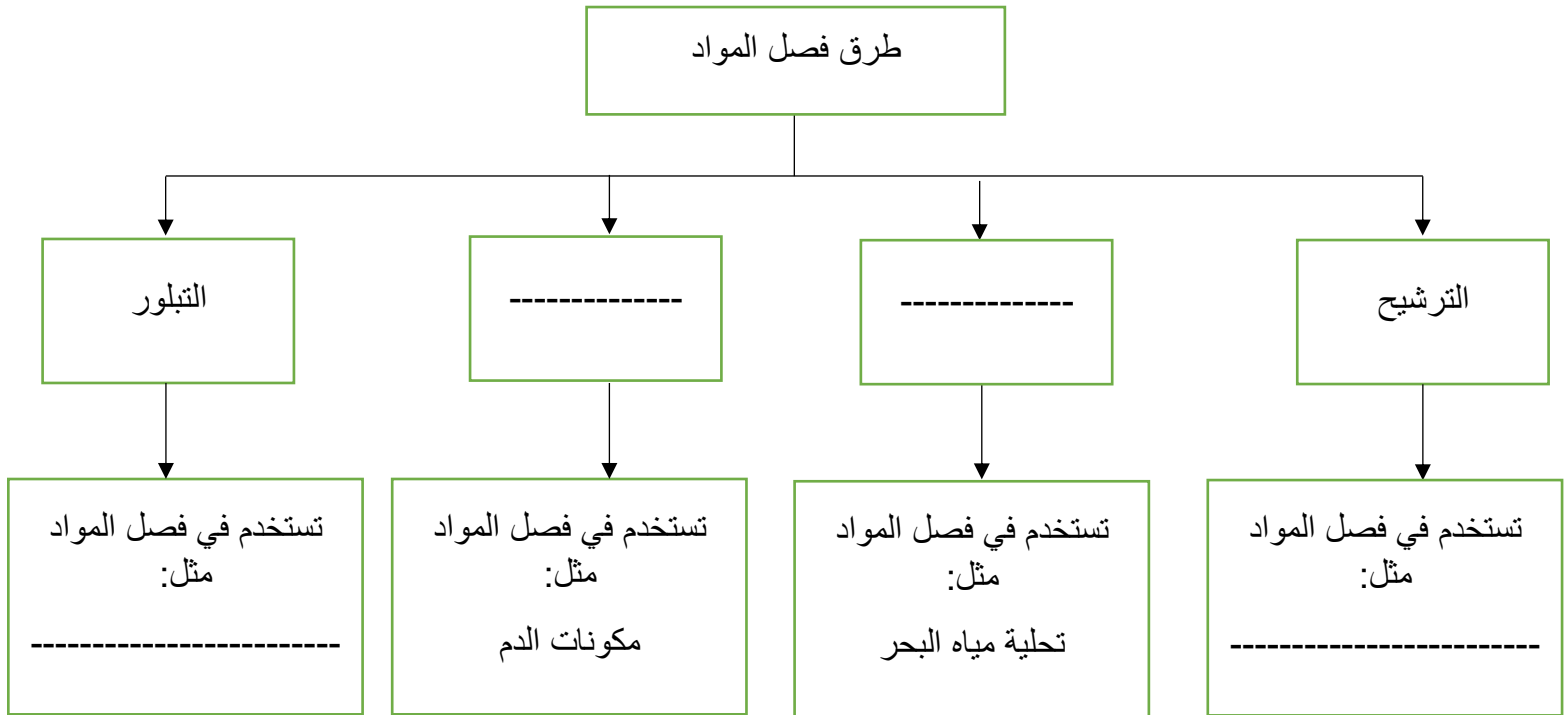
التقطير

الترشيح

السؤال الثاني: اكتب بين القوسين كلمة (صحيحة) للعبارة الصحيحة وكلمة (خطأ) للعبارة غير صحيحة علمياً في كل مما يأتي:

- ١- الترشيح طريقة تستخدم لفصل مادة صلبة عن مادة سائلة. (-----)
٢- عملية التقطير تعتمد على عملية تكثيف يعقبها عملية تبخير. (-----)
٣- التبلور طريقة تستخدم في إنتاج البلورات لصناعة المجوهرات. (-----)
٤- لفصل مكونات الدم يستخدم الأطباء طريقة الاستشراب. (-----)
٥- التجفيف هي المرحلة النهائية من مراحل إعادة تدوير الورق. (-----)

السؤال الثالث: أكمل خريطة المفاهيم التالية:



السؤال الرابع: علل بما يأتي تعليلاً علمياً سليماً:

١- تعد عملية استغلال النفايات بإعادة تدويرها أمراً مهماً!؟

٢- التحليل الكروماتوغرافي مهم في صناعة الأغذية!؟

السؤال الخامس: بند حل المشكلات:

تواجه سعاد مشكلة بعدد الأوراق الناتجة عن تجميع أوراق رسومات الأطفال بعد نهاية مهرجان التلوين، كيف تساعد سعاد في إيجاد حلا مناسبة لهذه المشكلة!؟

السؤال السادس: رتب مراحل إعادة تدوير الورق بوضع رقم المرحلة في المربع المقابل لها:

جمع الورق المستعمل	
خلط الورق المقطع	
تقطيع الورق	
غسل الورق	
تشكيل الورق	
العلامة المائية	
تجفيف الورق	

السؤال السابع: أدرس الرسومات التالية جيدا ثم أجب عن المطلوب منك:

أراد سالم بعد دراسته لطرق فصل المواد توضيح استنتاجاته بالرسم، ساعد سالم في كتابة بيانات الرسم العلمي و ذلك بوضع الرقم أمام العبارة التي يشير إليها الرسم في الجدول التالي :



الراسب	
المذيب	