

كل ما يحتاجه الطالب في جميع الصفوف من أوراق عمل واختبارات ومذكرات، يجده هنا في الروابط التالية لأفضل مواقع تعليمي كويتي 100 % ، للدخول إلى المجموعة أو القناة ما عليك سوى الضغط على اسمها

[تطبيق المناهج الكويتية](#)

[القناة الرسمية على تلغرام](#)

[الصفحة الرسمية على الفيسبوك](#)

[قناة روابط تعليمية شاملة لجميع الصفوف](#)

مجموعات التلغرام	قنوات التلغرام	صفحات الفيسبوك	مجموعات الفيسبوك
الصف الأول	الصف الأول	الصف الأول	الصف الأول
الصف الثاني	الصف الثاني	الصف الثاني	الصف الثاني
الصف الثالث	الصف الثالث	الصف الثالث	الصف الثالث
الصف الرابع	الصف الرابع	الصف الرابع	الصف الرابع
الصف الخامس	الصف الخامس	الصف الخامس	الصف الخامس
الصف السادس	الصف السادس	الصف السادس	الصف السادس
الصف السابع	الصف السابع	الصف السابع	الصف السابع
الصف الثامن	الصف الثامن	الصف الثامن	الصف الثامن
الصف التاسع	الصف التاسع	الصف التاسع	الصف التاسع
الصف العاشر	الصف العاشر	الصف العاشر	الصف العاشر
صف 11 أدبي	صف 11 أدبي	صف 11 أدبي	صف 11 أدبي
صف 11 علمي	صف 11 علمي	صف 11 علمي	صف 11 علمي
صف 12 أدبي	صف 12 أدبي	صف 12 أدبي	صف 12 أدبي
صف 12 علمي	صف 12 علمي	صف 12 علمي	صف 12 علمي

www.KweduFiles.Com

[حساب تويتر](#)

[حساب الانستغرام](#)

[روابط واتساب](#)

[مدرسون في الكويت](#)

تكلم مع البوت التعليمي الأول من نوعه والذي يسمح للطلبة باختيار الصف والفصل والمادة ويرد له البوت الملفات المناسبة



أسئلة مراجعة الوحدة التعليمية الأولى

التكاثر في الإنسان

إعداد المعلمة أ. نها محمد

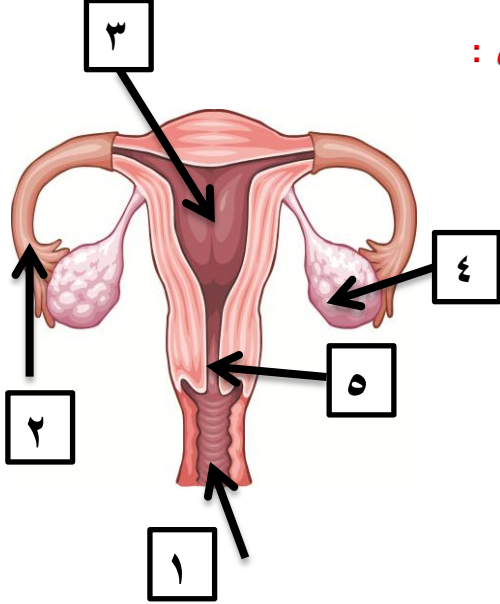
WWW.KweduFiles.Com

الموجه الفني أ. محمد الشمري

مديرة المدرسة: أ. نوال بوصخر

الجهاز التناسلي الأنثوي

أولاً: ادرس الشكل الذي أمامك جيداً ثم أجب عما يلي :



- ١- ما اسم الشكل المقابل؟
- ٢- الجزء رقم (١) يمثل
- ٣- الجزء رقم (٢) يمثل
- ٤- الجزء رقم (٣) يمثل
- ٥- الجزء رقم (٤) يمثل
- ٦- الجزء رقم (٥) يمثل

ثانياً: اختر الاجابة الصحيحة علمياً لكل من العبارات التالية وضع علامة صح في المربع المقابل لها :

WWW.KweduFiles.Com

- ١- غدة تنطلق منها البويضات وتفزر هرموني الأنوثة :
 الرحم قناة فالوب المبيضان عنق الرحم .
- ٢- عضو عضلي مجوف كمثري الشكل يتم فيه نمو الجنين :
 قناة فالوب الرحم المبيضان عنق الرحم .
- ٣- قناتين عضليتين تقومان بالتقاط البويضات الناضجة ودفعها باتجاه الرحم :
 المبيضان الرحم عنق الرحم قناة فالوب .
- ٤- هرمون يفرزه المبيض ضروري لاستمرار حدوث الحمل يسمى :
 التستوستيرون البروجستون الأستروجين الأدرينالين .
- ٥- الهرمون المسئول عن مظاهر البلوغ في الأنثى هو :
 الأدرينالين التستوستيرون الأستروجين البروجستون
- ٦- عدد الكروموسومات في خلية البيضة يساوي عدد الكروموسومات في خلية الحيوان المنوي يساوي :
 ٤٦ كروموسوم ٢٣ كروموسوم ٣٢ كروموسوم ٦٤ كروموسوم



الجودة والارتقاء
نحو التميز في الأداء



قسم العلوم
SCIENCE DEPT



منهجنا
وطن
قيادة بالمعرفة
قدوة في الأبداع



كويت جديدة
NEWKUWAIT



UNESCO



وزارة
الإدارة العامة لمنطقة حولي التعليمية
مدرسة هند المتوسطة للبنات

ثالثاً قارن بين أجزاء الجهاز التناسلي :

الجهاز التناسلي الذكري	الجهاز التناسلي الأنثوي	وجه المقارنة
		اسم المشيج
		عدد الكروموسومات في الخلية الجنسية
		الغدد المسؤولة عن افراز الهرمونات والخلايا الجنسية
		الهرمون المسئول عن مظاهر البلوغ

WWW.KweduFiles.Com

مراحل حياة الانسان

أولاً : ضع علامة صح أمام العبارة الصحيحة وعبارة خطأ أمام العبارة الخاطئة :

- ١- من علامات البلوغ عند الفتاة الدورة الشهرية () .
- ٢- الرحم هو الغدة الجنسية للأنثى () .
- ٣- من مظاهر البلوغ عند الفتى ظهور الشعر في أماكن محددة في الجسم () .
- ٤- يبدأ البلوغ عند الفتاة من عمر ١١-١٤ سنة () .
- ٥- إذا لم يحدث تلقيح للبويضة تذبل بطانة الرحم وتتحلل أو عيتها الدموية ويخرج دم الحيض () .
- ٦- ينتج المبيض بويضة واحدة كل ٣٠ يوم () .
- ٧- تحدث الدورة الشهرية عند تلقيح البويضة () .
- ٨- يتكون الحيوان المنوي من رأس به نواة وقطعة وسطى وذيل () .
- ٩- البويضة خلية تتكون من نواة وسيتوبلازم وغشاء بلازمي وغلاف خلوي () .

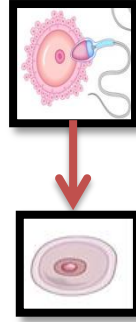
ثانياً قارن بين مظاهر البلوغ لكل من:

البلوغ عند الفتاة	البلوغ عند الفتى

الإخصاب

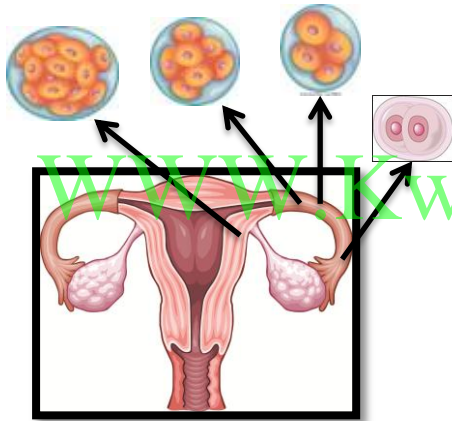
وزارة التربية
الإدارة العامة لمنطقة حولي
التعليمية
مدرسة هند المتوسطة للبنات

ادرس الشكل التالي ثم أجب عما يليه من الأسئلة:

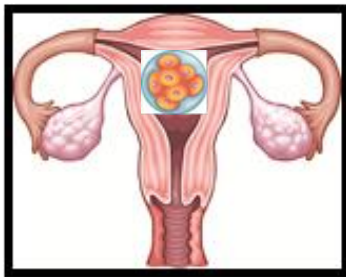


١- وصول الحيوان المنوي إلى في قناة فالوب

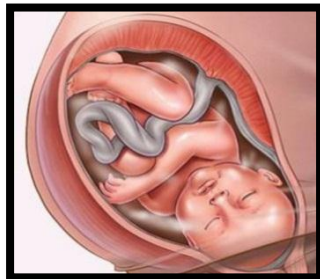
٢- يتم اتحاد الحيوان المنوي مع البويضة ويتكون نتيجة ذلك وتسمى هذه العملية ب



٣- تنتقل البويضة المخصبة من إلى وأثناء ذلك تنقسم انقسامات متتالية



٤- يثبت الزيجوت في ويستكمل لتكون أنسجة الجنين .



٥- يحصل الجنين على الغذاء والأكسجين عن طريق التي تتصل بالجنين بواسطة



أمراض الجهاز التناسلي

١- صنف الأمراض التالية كما هو مطلوب منك في الجدول التالي :

مرض الإيدز - مرض الزهري- سرطان الرحم - مرض السيلان -

مرض حمى النفاس - سرطان البروستاتا .

أمراض تنشأ دون الاتصال الجنسي بشخص مريض أو حامل لمرض جنسي	أمراض تنشأ نتيجة الاتصال الجنسي بشخص مريض أو حامل لمرض جنسي

٢- واحد مما يلي لا ينتمي للمجموعة ضع تحته خطأ ثم اذكر السبب :

سرطان الرحم - مرض السيلان - مرض حمى النفاس - سرطان البروستاتا

السبب: لأنه.....والباقي.....

٣- ضع علامة صح أمام العبارة الصحيحة وعلامة خطأ للعبارة الغير الصحيحة :

- ١- يمكن علاج سرطان الرحم بالجراحة والأشعة أو بالعلاج الهرموني . ()
- ٢- مرض الزهري من الأمراض التي تنشأ بالاتصال الجنسي . ()
- ٣- يستخدم السونار للكشف عن الجنين ومتابعة مراحل نموه . ()
- ٤- حمى النفاس مرض بكتيري حلزونية الشكل . ()
- ٥- الاخصاب الصناعي من الطرق المناسبة لعلاج العقم ()

٤- أجب عما يلي :

أجريت بعض الفحوصات لمريض كان يعاني من صعوبة وآلام عند التبول
برأيك ما اسم المرض

ماهو العلاج المناسب لهذا المرض

٥- فتاة تبلغ من العمر ١٤ عاماً لاحظت والدتها تأخر ظهور علامات البلوغ
فقررت الذهاب لمراجعة الطبيب
برأيك ما سبب تأخر ظهور علامات البلوغ عليها ؟ وما الحل الذي تقدمه لها ؟

السبب :

الحل

ورقة عمل

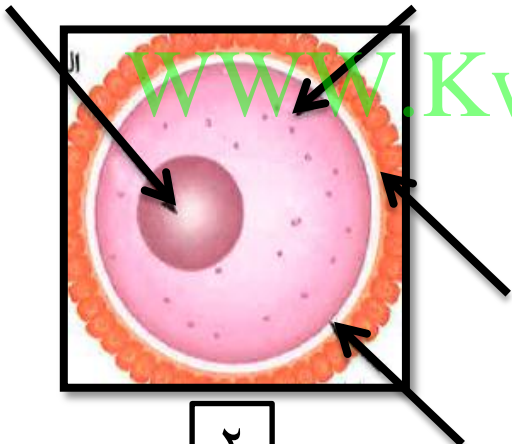
١- ادرس الأشكال التالية ثم أجب عما يليه من الأسئلة:



١

الشكل رقم ١ يمثل
ويتكون من

..... و..... و.....



٢

الشكل رقم ٢ يمثل
ويتكون من

..... و..... و.....

٢- اختر الإجابة الصحيحة علمياً لكل من العبارات التالية وضع علامة صح في المربع المقابل لها :

- أحد مكونات خلية الحيوان المنوي تحتوي على الميتوكوندريا لتوليد الطاقة اللازمة لحركة الحيوان المنوي

الرأس القطعة الوسطى النواة الذيل

- جزء من البويضة يحتوي على الغذاء المخزون :

الغلاف الخلوي النواة السيتوبلازم الغشاء البلازمي