



الريادة و التميز في المخرجات التربوية



وزارة التربية

الإدارة العامة لمنطقة العاصمة التعليمية

مدرسة الفيحاء المتوسطة بنات

## أوراق المعلم المعينة

في وحدة (الوراثة - الطفرات و الانتخاب) (

للصف التاسع ج ١ للعام الدراسي ٢٠١٩/٢٠٢٠

مديرة المدرسة:

أ/وضحة العتيبي

إعداد و تنسيق رئيسة قسم العلوم:

أ/عبير الفودري



وزارة التربية

الإدارة العامة لمنطقة العاصمة التعليمية

مدرسة الفيحاء المتوسطة بنات



الريادة و التميز في المخرجات التربوية



إهداء

أوراق المعلم المعينة، أوراق تهدف إلى تهيئة الفرص المناسبة للتعليم حيث تعين المعلم في تطبيق بعض الاستراتيجيات المقترحة بأقل جهد وتكلفة مادية حيث تتطلب التغليف الحراري لها أو استخدام ملف شفاف للورقة مع قلم السبورة الماسح ليتسنى للمعلم تطبيقها لأكثر من مرة.

نسأل المولى أن ينتفع بها

خالص التحايا،،، أعبير الفودري

الأوراق تقدم معلم العلوم للصف التاسع

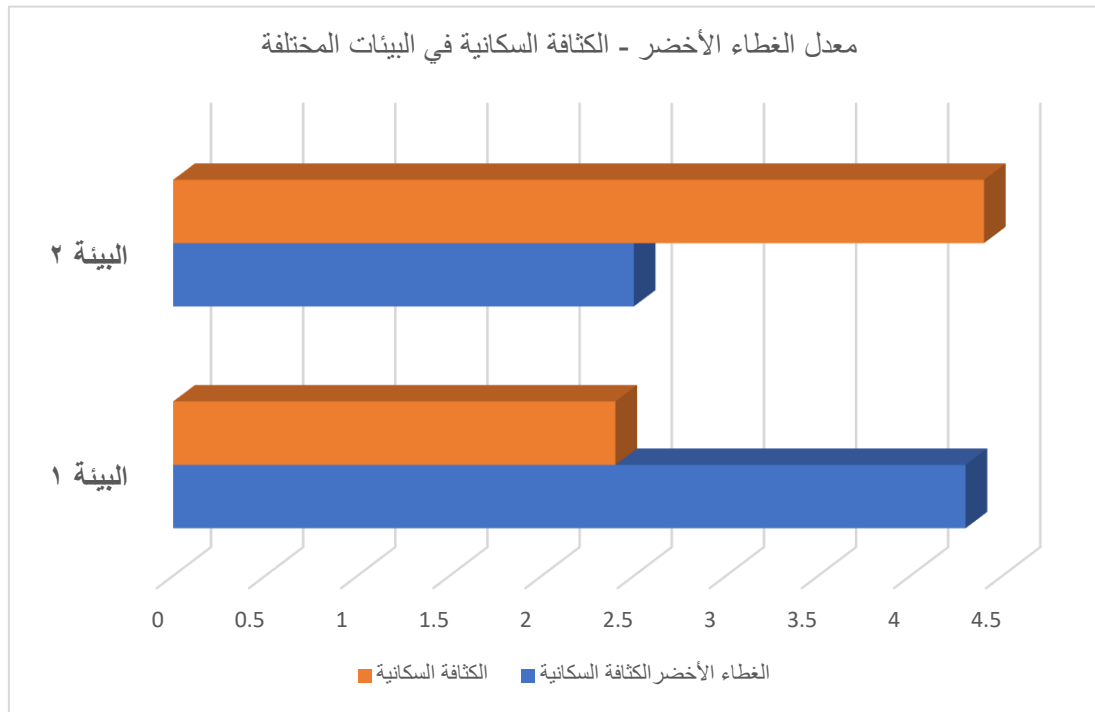


ملف شفاف

أو تغليف الورقة بتغليف حراري أقلام سبورة ماسحة

- ورقة عمل ( ١ )
- موضوع الدرس: الطفرات
- وقت استخدامها: مدخل للدرس

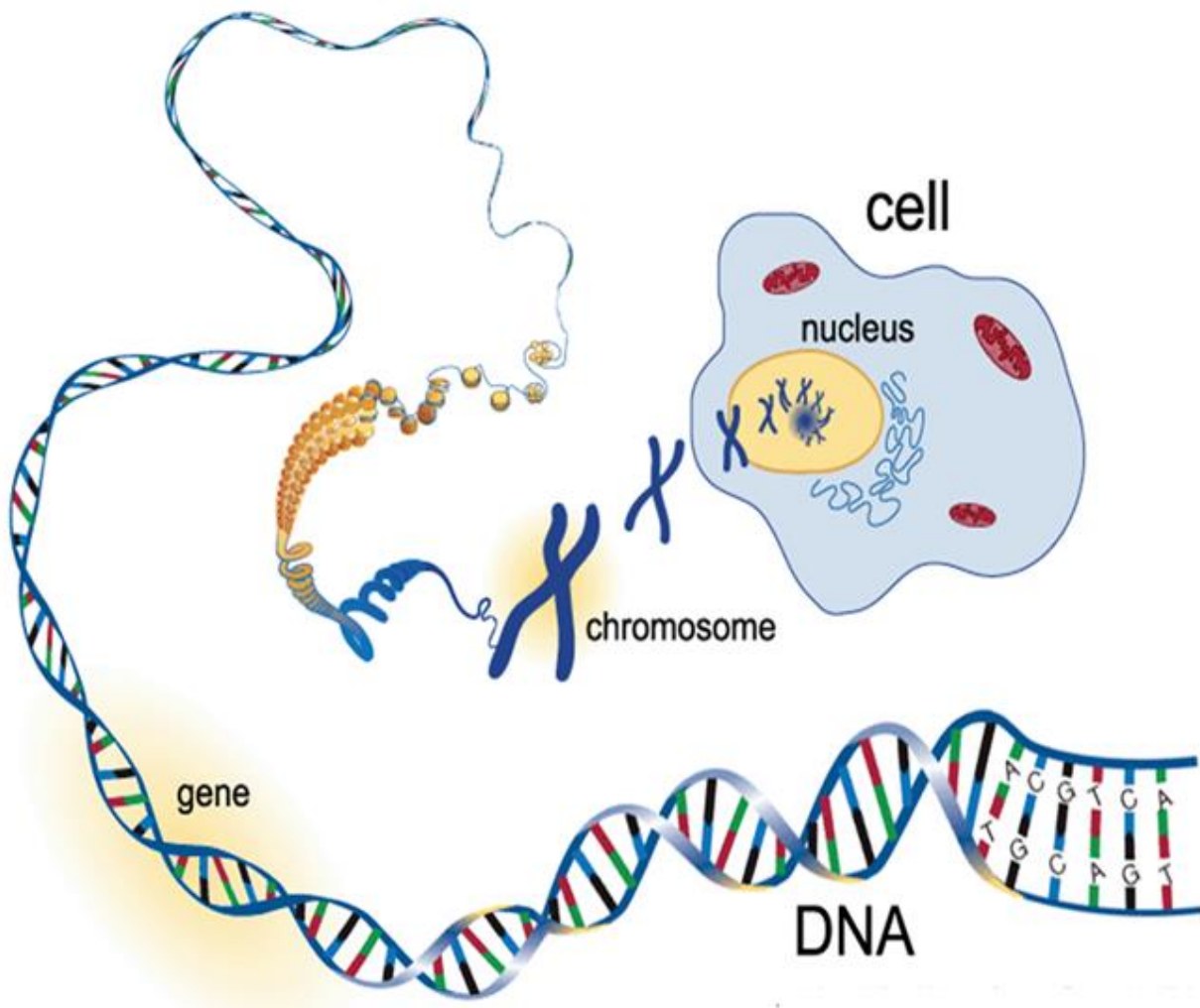
## حل الرسم البياني التالي ثم قرأي نوع الفراش المناسب للعيش في البيئة ( ١ ) و البيئة ( ٢ ) مع ذكر السبب ؟



- الفراشة السوداء تناسبها البيئة رقم ---- للعيش فيها بينما الفراشة الخضراء تناسبها البيئة رقم ---- للعيش فيها
- السبب: -----

## حل الرسم التالي ثم أكمل الناقص لتتعرف على القواعد النيتروجينية

- ورقة عمل ( ٢ )
- موضوع الدرس: الطفرات - التعرف على القواعد النيتروجينية



القواعد النيتروجينية هي:

- الأدينين يرمز له بالرمز (----)
- الجوانين يرمز له بالرمز (----)
- السيتوسين يرمز له بالرمز (----)
- الثايمين يرمز له بالرمز (----)

أكمل ارتباط القواعد النيتروجينية التالية:

-----

**الأدينين**

-----

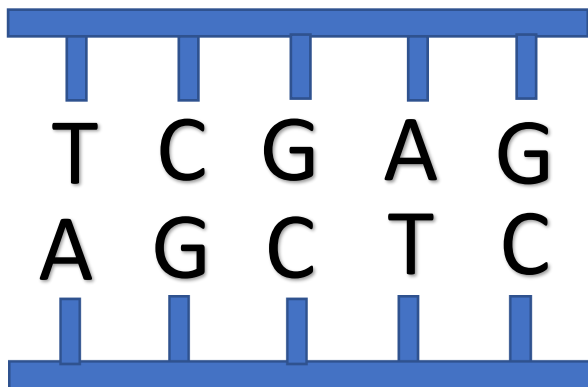
**السيتوسين**

## هل أنت قوي الملاحظة؟!

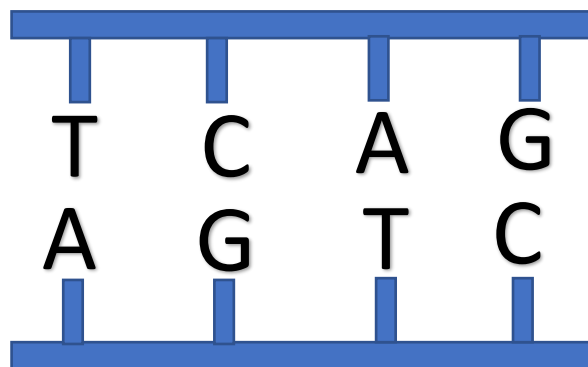
اكتشف الخطأ ما بين الشكل (١) و الشكل (٢) ثم حوط المختلف لكل مما يلي:

- ورقة عمل ( ٣ )
- موضوع الدرس: الطفرات - أنواع الطفرات

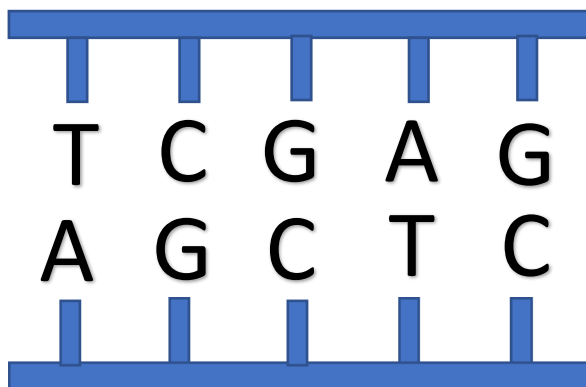
الشكل ( ١ )



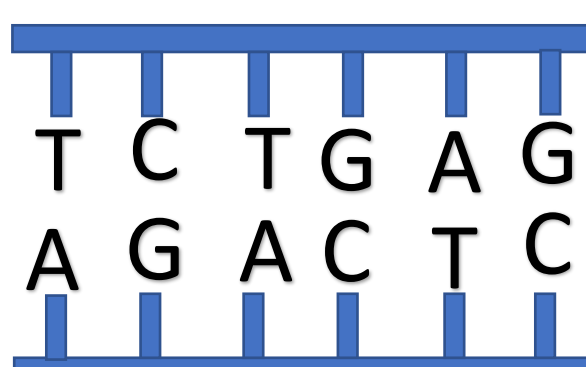
الشكل ( ٢ )



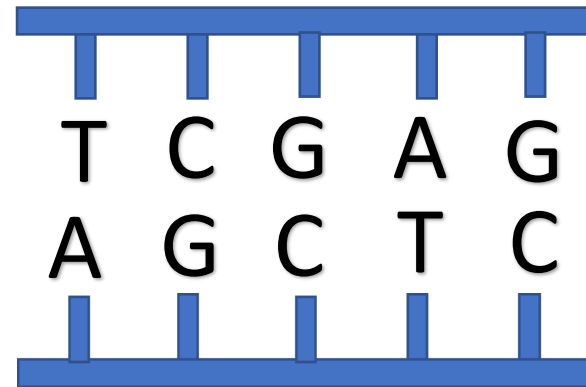
الشكل ( ١ )



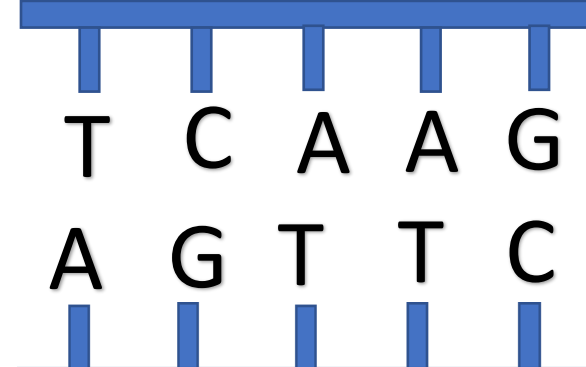
الشكل ( ٢ )



الشكل ( ١ )

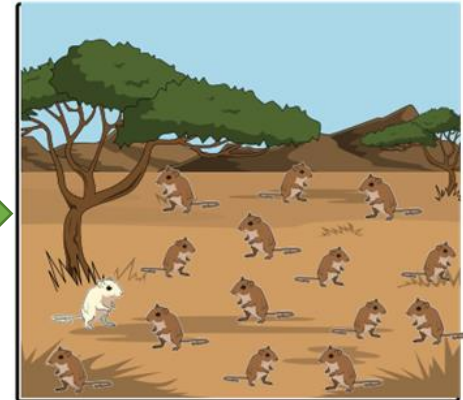
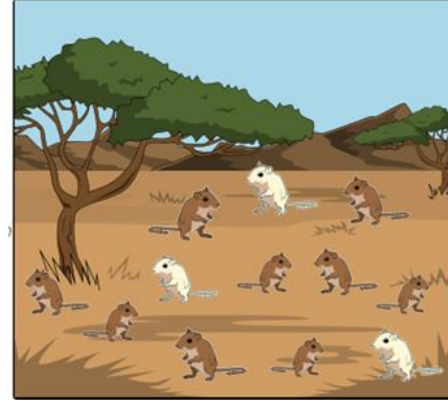
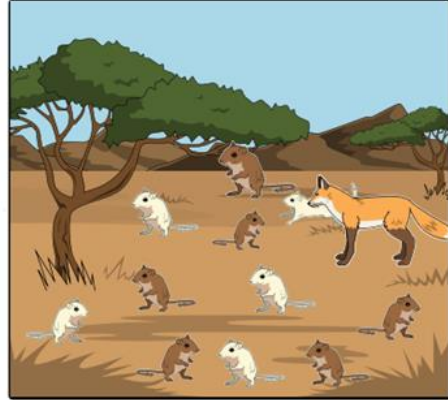


الشكل ( ٢ )



## حل سير الأحداث المتتالية لفئران الصحراء ثم أجب عن المطلوب منك

- ورقة عمل ( ٤ )
- موضوع الدرس: الانتخاب الطبيعي

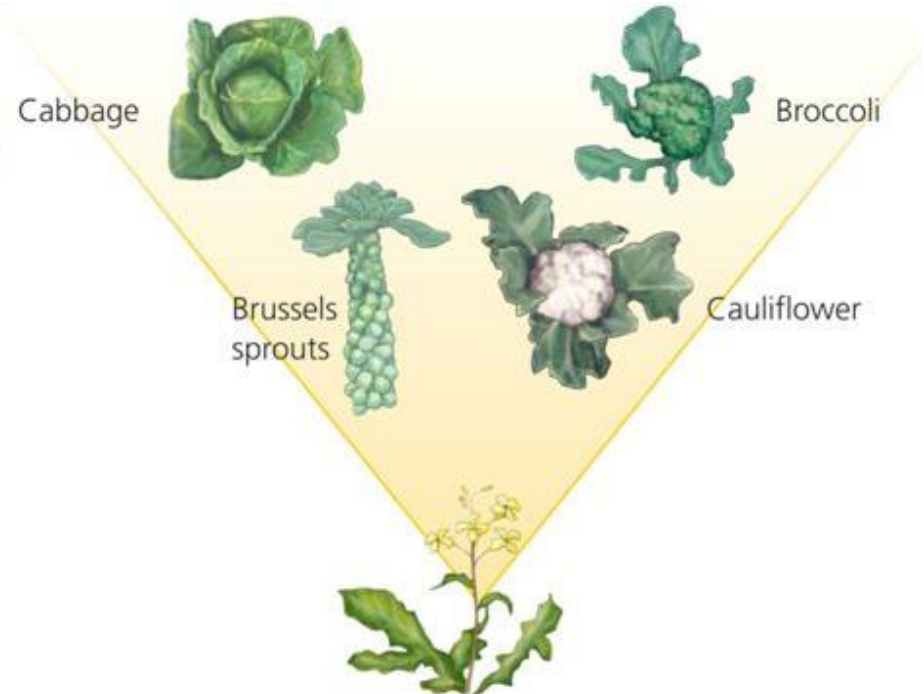
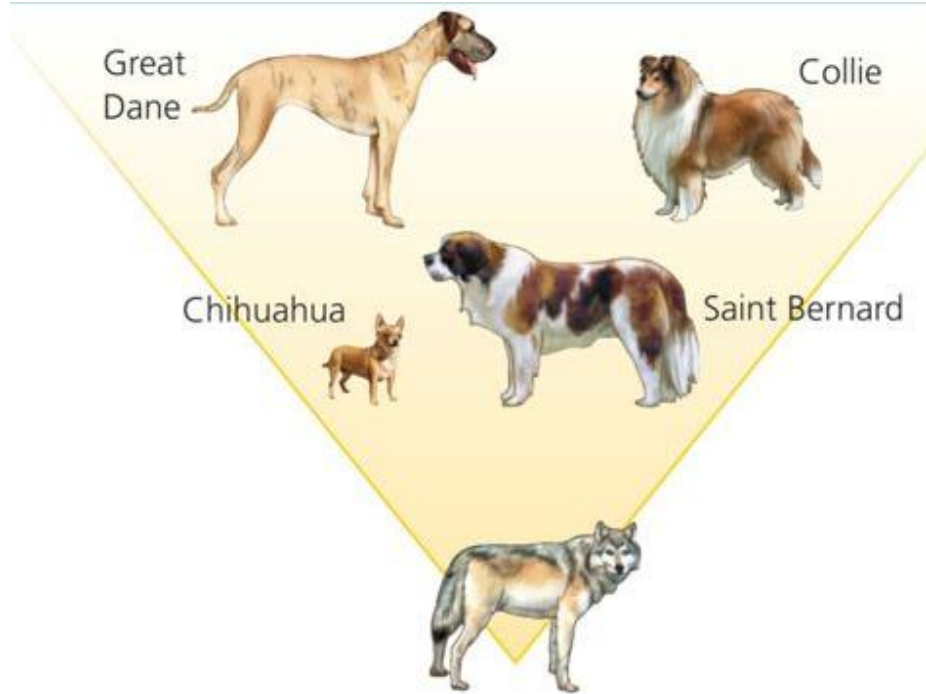


الفئران التي نجحت في المعيشة في بيئتها هي ذات اللون

السبب:

## حلل الصور التالية ثم دوّن إيجابيات الانتخاب الصناعي الناتج لكل من النبات ، حيوان الكلب؟

- ورقة عمل ( ٥ )
- موضوع الدرس: الانتخاب الصناعي

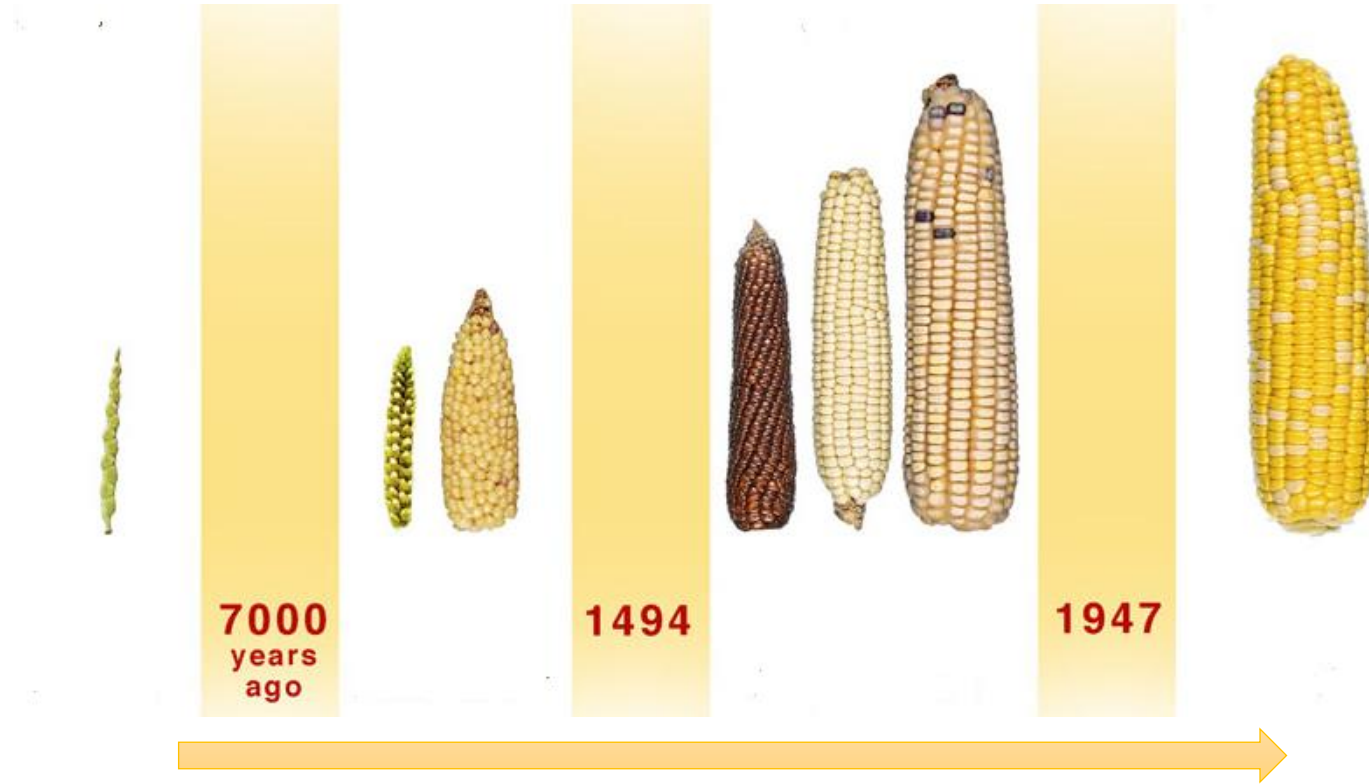


Blank rounded rectangular box for writing the answer to the question about dog breeds.

Blank rounded rectangular box for writing the answer to the question about vegetables.

## برأيك ما إيجابيات التغيير الناتج عن الانتخاب الصناعي للذرة؟

- ورقة عمل ( ٦ )
- موضوع الدرس: الانتخاب الصناعي



A large empty rounded rectangular box, likely intended for a student's answer to the question above.