

بنك الأسئلة

الصف الرابع الابتدائي

الوحدة الثالثة: العلوم الفيزيائية
الوحدة الرابعة: علوم الأرض

الأسئلة الموضوعية

أولا : اختر الإجابة الصحيحة علميا لكل من العبارات التالية بوضع علامة (/) في المربع المناسب :

١- مقدار الحيز الذي يشغله الجسم هو :

الكتلة الحجم المادة الخاصية

٢- إحدى التغيرات التالية يعتبر تغير طبيعي هو :

تعفن الخبز تقطيع البرتقال صدأ الحديد خبز قالب حلوى

٣- المخبر المدرج أداة تستخدم لقياس :

الحرارة الكتلة حجم السوائل الطول

٤- المادة التي لها شكل ثابت و حجم ثابت هي :

السائلة الصلبة هواء ماء

٥- أحد أنواع التغيرات الكيميائية هو :

مفرقات نارية تجمد الماء قص الورق سلطة فواكه

٦- عندما يكون الماء على شكل غاز يسمى :

ماء بخار الماء ثلج برد

٧- يستخدم الميزان ذو الكفتين لقياس :

الحجم الطول الكتلة اللون

٨- الماء يوجد حولنا في حالات :

ثلاث أربع خمس ست

١- يمكن نقل الأجسام الثقيلة إلى موضع أعلى باستخدام :

البكرة اللولب الترس الإسفين

٢- يجذب المغناطيس الأجسام المصنوعة من :

الخشب البلاستيك الورق الفولاذ

٣- قوة تشد جميع الأجسام في اتجاه مركز الأرض هي :

المغناطيسية الجاذبية الشغل الاحتكاك

٤- أحد هذه المظاهر لا يدل على عمل شغل :

دفع عربة ركل كرة دفع جدار دفع الباب

٥- القرص المسنن يسمى :

البكرة الترس الإسفين اللولب

١- معظم الطاقة التي نستخدمها مصدرها : الشمس الكهرباء الطعام الصوت

٢- يخزن الطعام الطاقة الضوئية الكيميائية الكهربائية الحركية

٣- درجة غليان الماء على الترمومتر هي: ١٠٠ س ٨٠ س ٠ س ٢٥ س

٤- درجة تجمد الماء على الترمومتر هي: ٠ س ١٠٠ س ٨٠ س ٣٠ س

٥- عندما تكون الأرجوحة مشدودة إلى الوراء تكون فيها طاقة : صوتية ضوئية كيميائية كامنة

٦- أحد الأشياء التالية المسبب في حدوث الظل هو الجسم الذي:

لا يخترقه الضوء يخترقه الضوء مصدر الضوء يعكس الضوء

٧- الطاقة التي تتسبب في صهر قطعة الثلج هي:

الكامنة الحرارية الصوتية الكهربائية

٨- من الاجسام التي تمرر الضوء خلالها هي:

الخشب زجاج النافذة الفلين الجدار

٩- الضوء يكون اقل شدة عندما ينتقل عبر:

الهواء الماء الكتاب المعدن

١٠- من مظاهر السطح التي تكون على سطح الشمس :

معادن أقواس الغاز سهول جبال

ثانيا : اكتب بين القوسين (صحيحة) أمام العبارات الصحيحة و علامة (خطأ) أمام العبارة غير الصحيحة في كل مما يأتي :

- ١- للماء في الحالة السائلة شكل ثابت و حجم ثابت . (خطأ)
٢- المسطرة المترية أداة لقياس الطول . (صحيحة)
٣- اتحاد مادة الفولاذ بالماء و الهواء يحولها إلى صدأ . (صحيحة)
٣- توجد المادة حولنا في أربع حالات . (خطأ)
٤- يقاس حجم السوائل عادة باللتر . (صحيحة)
٥- أحد التغيرات الطبيعية هو صناعة الأدوية . (خطأ)
٦- يتغير الماء من سائل إلى صلب عند درجة حرارة ١٠ سيلزي . (خطأ)
٧- يستخدم الأرنب مخالفه كما يستخدم الإسفين لخلخلة التربة . (صحيحة)
٨- لرفع العلم عاليا نستخدم البكرة . (صحيحة)
٩- تكون القوة المغناطيسية على أشدها في الوسط . (خطأ)
١٠- يتسبب احتكاك الكرة بالأرض بتسارعها . (خطأ)
١١- القوة تغير الطريقة التي تتحرك بها الأشياء . (صحيحة)
١٢- السطح المائل يكون أحد طرفيه أعلى من الآخر . (صحيحة)
١٣- للأرنب أسنان حادة الأطراف لقطع الأشجار . (خطأ)
١٤- عندما تحرك قوة جسماً ما لمسافة يحدث شغلاً . (صحيحة)
١٥- يسري التيار الكهربائي عبر الأسلاك في الدارة الكهربائية . (صحيحة)
١٦- البطاريات تزودنا بتيار كهربائي . (صحيحة)
١٧- الضوء لا يخترق الماء . (خطأ)
١٨- الطاقة الكهربائية لا يمكن تحويلها إلى صور أخرى من الطاقة . (خطأ)

ثالثا : أكمل العبارات التالية بما يناسبها علميا :

- ١- وحدة قياس السوائل هيالليتر.....
٢- كل ما يشغل حيزا و له وزن هو ...مادة.....
٣- حالات المادة هي صلبة و سائلة و ...غازية.....
٤- التغير الذي يحدث للتفاحة و هي معرضة للهواء هو تغيركيميائي.....
٥- عند تسخين الماء يتحول إلىبخار الماء.....
٦- يعتبر قص الورق و تقطيع الفاكهة من التغيرات ...الطبيعية.....
٧- يتبخر الماء بسرعة عند ... ١٠٠ درجة سيلزية.....
٨- من أكبر الكواكب في المجموعة الشمسيةالمشتري.....
٩- تدور العجلة حولالمحور.....
١٠- حواف اللولب تعتبر سطحمائل.....

- ١١ - يوجد بين القطبان المتماثلان في المغناطيسات قوة... تنافر.....
- ١٢ - عند بذل المزيد من القوة فإن حركة الجسم تزداد ..سرعه.....
- ١٣ - يشتد الاحتكاك بين الأجسام الخشنة و يقل بين الأجسامالمصقوله.....
- ١٤ - القوة التي تبقيك على الأرض هي قوةالجاذبية.....
- ١٥ - يشير القطب الشمالي لمغناطيس حر الحركة لجهة ...الشمال.....
- ١٦ - السؤال ال أداة قياس درجة الحرارة هي --الترمومتر-----
- ١٧ - للطاقة صور متعددة مثل --حرارة----- و ---ضوء----- و ----كهرباء----
- ١٨ - عند شد الأرجوحة للخلف تكون فيها طاقة ---كامنة-----
- ١٩ - عند دفع الأرجوحة إلى الأمام تتحول الطاقة المختزنة إلى طاقة -----حركية-----
- ٢٠ - أشعة الضوء تنتقل في خطوط ---مستقيمة-----
- ٢١ - تعتبر الشمس ... نجم بينما الارض تعتبر ...كوكب

رابعاً : اكتب بين القوسين الاسم أو المصطلح العلمي الذي تدل عليه كل من العبارات التالية :

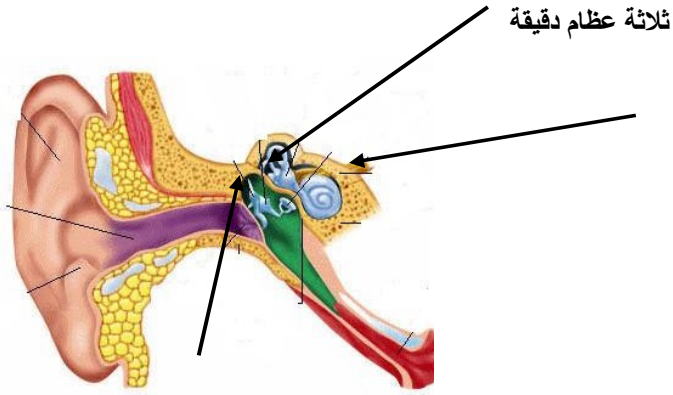
- ١ - مقدار كمية المادة في الأجسام . (الكتلة)
- ٢ - مقدار الحيز الذي يشغله جسم . (الحجم)
- ٣ - تغير في شكل المادة و لكن نوعها يبقى كما هو . (التغير الطبيعي)
- ٤ - حالة يكون فيها للمادة حجم ثابت و شكل غير ثابت . (الحالة الصلبة)
- ٥ - تحول يغير نوعاً من المادة إلى نوع آخر . (التغير الكيميائي)
- ٧ - تغير من غاز إلى سائل . (التكثف)
- ١ - القدرة على إحداث شغل . (طاقة.....)
- ٢ - طاقة تكون في الأجسام المتحركة. (....متحركة..)
- ٣ - قياس مقدار سخونة جسم ما، أو برودته. (..الحرارة.....)
- ٤ - خط رفيع من الضوء . (....شعاع..)
- ٥ - ارتداد الضوء عن الأجسام . (..انعكاس....)
- ٦ - كميات ضئيلة من الكهرباء موجودة في المواد كلها . (الشحنات الكهربائية)
- ٧ - سريان الشحنات الكهربائية. (..التيار الكهربائي)
- ١ - مؤثر أو مسبب و من أنواعها دفع أو سحب . (قوة)
- ٢ - القوة التي تتسبب بها حركة جسم على آخر فتبطن الجسم المتحرك. (الاحتكاك)
- ٣ - قوة تشد الأجسام نحو مركز الأرض . (الجاذبية)
- ٤ - موضع في المغناطيس تكون فيه المغناطيسية على أشدها . (القطب)
- ٥ - يتم كلما حركت قوة جسماً لمسافة . (الشغل)
- ٦ - نقطة تسند الرافعة التي عليها تتحرك و تدور . (نقطة الارتكاز)
- ٧ - آلة بسيطة تستخدم لتثبيت الأشياء معا . (لولب)
- ٨ - صوت يرتد او ينعكس عن جسم . (الصدى)

رابعاً: في الجدول التالي اختر العبارة من المجموعة (ب) و اكتب رقمها أمام ما يناسبها من

عبارات المجموعة (أ)

(أ)	(ب)
١ - تقطيع الفواكه	() تغير كيميائي
	(١) تغير طبيعي

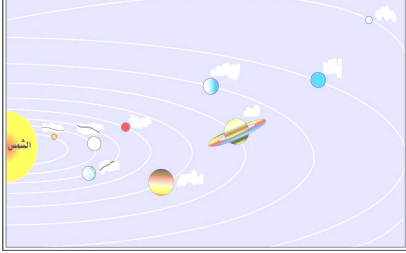
٣- أكتب أجزاء الأذن الناقصة



أ- (.....العصب....)

ب- (.....الطبلة....)

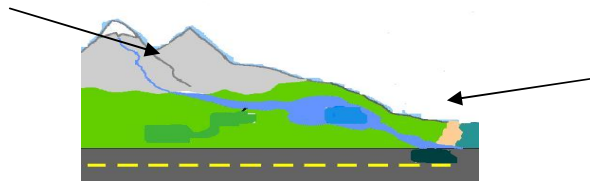
٧- أكتب الاسماء الناقصة من الكواكب في المجموعة الشمسية ابتداء من جهة الشمس :



أ - الكوكب الأول ..عطارد.
ب- الكوكب الرابع ..المشتري ...

١- أكتب أسم مظاهر سطح الارض على المناطق الطبيعية التالية : ص ١

(.....جبال....)



(...سهل...)

