

تم تحميل هذا الملف من موقع المناهج السعودية



موقع المناهج المنهاج السعودي

*للحصول على أوراق عمل لجميع الصفوف وجميع المواد اضغط هنا

<https://www.almanahj.com/sa>

* للحصول على أوراق عمل لجميع مواد الصف الثاني اضغط هنا

<https://almanahj.com/sa/2>

* للحصول على جميع أوراق الصف الثاني في مادة علوم ولجميع الفصول, اضغط هنا

<https://almanahj.com/sa/2science>

* للحصول على أوراق عمل لجميع مواد الصف الثاني في مادة علوم الخاصة بـ الفصل الأول اضغط هنا

<https://www.almanahj.com/sa/2science1>

* لتحميل كتب جميع المواد في جميع الفصول للـ الصف الثاني اضغط هنا

<https://www.almanahj.com/sa/grade2>

للحصول على جميع روابط الصفوف على تلغرام وفيسبوك من قنوات وصفحات: اضغط هنا

<https://t.me/sacourse>

ملخص مهارات الصف الثاني الابتدائي الفصل الأول (فترة ١ + فترة ٢)

١- مهارة (تطبيق الطريقة العلمية التي يستخدمها العلماء في دراسة العلوم بصورة مبسطة)

الاحظ - أسأل - أتوقع - أضع خطة - اتبع خطة - أسجل النتائج - أستنتج

٢- مهارة (تفسير اعتبار النباتات مخلوقات حية)

تعتبر النباتات مخلوقات حية لأنها
تنمو - تتنفس - تتكاثر

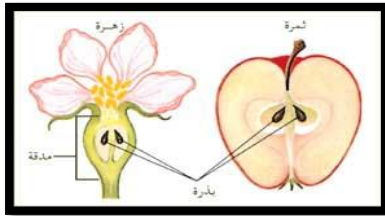
٣- مهارة (تعداد حاجات النبات)

❖ تحتاج المخلوقات الحية إلى

الماء - الهواء - ضوء الشمس - المكان

❖ تمتص النباتات (المعادن) من التربة لتصنع غذاؤها

❖ يصنع النبات الغذاء فيطلق غاز (الأكسجين) من الهواء



٤- مهارة (وصف مبسط للبذرة مع بيان مصدرها)

البذرة : هي جزء النبات الذي ينمو ويصبح نباتا جديدا

مصدر البذرة هو (الزهرة)

٥- مهارة (ترتيب مجموعة صور لمراحل دورة حياة نبات ما)



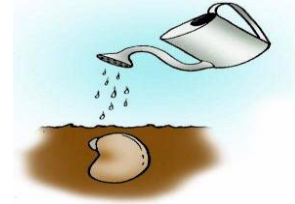
٤



٣



٢



١

دورة حياة نبات الرمان



٦



٥



٤



١

٣



٢



١

٧- تصنيف الحيوانات والمقارنة بينها تبعاً لصفاتهما الجسمية من خلال قراءة الصور

التصنيف	طيور	برمائيات	ثدييات	حشرات	أسماك	الزواحف
الصفات	يغطي جسمها الريش وتبيض (الدجاجة)	تبيض تعيش على اليابسة والماء (الضفدع)	تلد وتعني بصغارها (الجمال)	ست أرجل وقرون استشعار (الفراشة)	تتنفس بالخياشيم (سمكة)	يغطي جسمها الحراشف (الثعبان)

تصنيف الحيوانات

لا فقاريات

فقاريات

الحشرات مثل الخنفساء والفراشة

مثل : الثدييات كالجمال والأسماك - والطيور والبرمائيات كالضفدع والتمساح والزواحف كالثعبان والسحلية

٨- مهارة (ترتيب مراحل دورة حياة حيوان ما من خلال الصور)



ماعز مكتمل النمو



ماعز صغير



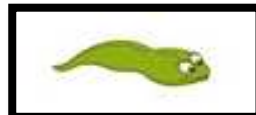
ماعز حديث الولادة



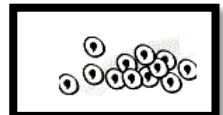
ضفدع مكتمل النمو



ضفدع صغير



ابو ذئبية



بيضة



دجاجة



كتكوت صغير



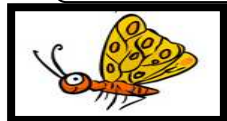
كتكوت يفقس



بيضة



فراشة مكتملة النمو



فراشة صغيرة



عذراء



يرقة



لصقة

٩- مهارة (المقارنة بين دورة حياة حيوانين مختلفين من خلال الصور)



الماعز ثلاث مراحل
ماعز حديث الولادة يرضع - ماعز صغير
ماعز مكتمل النمو



الدجاجة لها اربع مراحل
ببيضة - تفقس و يخرج منها الكتكوت
- دجاجة كبيرة ينمو لها ريش

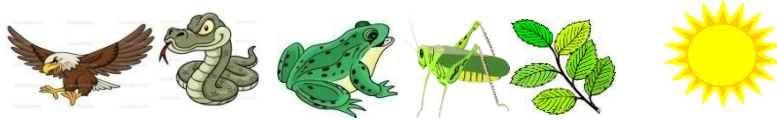
١٠- مهارة (توضيح كيفية استخدام بعض الحيوانات لمواطنها)

بعض الحيوانات تستخدم مواطنها منها (النوم - الاختباء - تتغذى على حيوانات اخرى

١١- مهارة (توضيح كيفية استخدام بعض النباتات لمواطنها)

- نباتات تعيش في الأماكن الجافة تتخلص من الماء الزائد
- نباتات تعيش في الأماكن الرطبة تحتفظ بالماء

١٢- مهارة (تكوين سلسلة غذائية في موطن ما بترتيب مجموعة من الصور)



ضوء الشمس - نبات - حشرة - ضفدع - ثعبان - صقر

١٣- مهارة (تحديد الفريسة والمفترس في السلسلة الغذائية)

الفريسة مثل : هو الحيوان الذي تاكله المفترس مثل (الأرنب - الفأر - الضفدع - الجراد - العصفور -
الغزال - السمك الصغير)
المفترس مثل : هو الحيوان الذي يأكل الفريسة مثل (الأسد - الثعبان - الصقر - النمر - سمك القرش

١٤- مهارة (تعداد بعض أنواع المواطن)



عشبي ودافئ



بارد ومثلج



حار وجاف



عشبي ورطب

١٥ - مهارة (التمثيل لبعض المخلوقات الحية التي تعيش في مواطن مختلفة)

الموطن	مثال لحيوان يعيش فيه
المنطقة القطبية (الصحراء الباردة)	الدب القطبي - البطريق - الذئب - الفقمة
الغابة	الدب الاسود - البومة - السنجاب - الاسد
الصحراء الحارة	الجمال - الزواحف - العقرب
الغابة المطيرة	النمر

١٦ - مهارة (تسمية بعض أشكال اليابسة)



التلال



الجبال



السهول



الوادي

١٦ - مهارة (تعداد بعض مصادر الماء على الأرض)

- ماء مالح يوجد في البحار والمحيطات
- ماء عذب يوجد في الأنهار والأمطار والثلوج والبحيرات

١٧ - مهارة (تقديم كتابة حول ترشيد استهلاك الماء)
تقوم الطالبة بعمل (بحث - أو مقال - أو بطاقة عن ترشيد الماء)

١٨ - مهارة (معرفة مفهوم (الصخور، المعادن))



الصخور : هي أشياء غير حية موجودة في الأرض

المعادن : هي أجزاء صلبة غير حية تتكون منها الصخور

١٩ - مهارة (تعداد بعض الأنواع المختلفة من التربة)



تربة سطحية (زراعية)



تربة رملية



تربة طينية