

الفصل الدراسي الثالث

الصف: 12 متقدم

الشعبة:



مدرسة التربية الإسلامية الخاصة

المادة: احياء

اسم الطالب:

اعداد الاستاذة: اسراء الدباغ

س1) : اختر الجواب الصحيح :

- 1- اي من التالي يمثل مرض معدي :
-السل
-السرطان
-الحساسية
-فقر الدم المنجلي
- 2- اي مما يلي مسبب مرض اللايم :
-فيروس
-فطر
-اولي
-بكتريا
- 3- اي من الكائنات الدقيقة لا نستطيع ان نطبق عليها فرضيات كوخ :
-بكتريا التهاب الحلق المعدي
-التيتانوس
-بكتريا مرض الزهري
-لا شئ مما سبق
- 4- ان الكائن الذي يسبب مرض الجارديا هو :
-فطر
-اولي
-بكتريا
-فيروس
- 5- ان المستودعات الرئيسية للاصابة بالمرض هي :
-البشرية
-التربة
-الحيوانية
-الماء الملوث
- 6- ان البكتريا التي تنتج سما يتسبب في حدوث تشنجات في العضلات الارادية هي :
-التسمم الوشيقي
-التهاب الحلق
-التيتانوس
-السل
- 7- ان المرض الفيروسي الذي ينتقل بفعل لسعة بعوض من الاحصنة الى البشر هو :
-اللايم
-داء الكلب
-الجمرة الخبيثة
-حمى النيل الغربي
- 8- ان البكتريا التي تنتج سما يشل الاعصاب هي :
-التسمم الوشيقي
-السل
-التيتانوس
-التهاب الحلق
- 9- ان الامراض الموجودة باستمرار داخل الجماعة الاحيائية وبكميات صغيرة تسمى :
-مستوطنة
-وباء منتشر
-وباء
-كا ما سبق

10- اي مما يلي مضاد حيوي :

-النيومايسين
-الاريثروميسين

-البنسلين
-الجنتاميسين

11- ان المرض الذي اصبح يشكل مشكلة علاجية هو :

-نزلة برد
-الجيارديا

-الانفلونزا
-المكورات العنقودية

12- اي من التالي يمثل الخطوة الاخيرة من فرضيات كوخ:

-الحيوان السليم الذي يحقن بعنصر مرضي يصاب بالمرض
-العنصر المرضي موجود في الحيوانات المصابة بالمرض وليس الحيوانات الخالية من المرض
-انسجة الحيوان الذي يصاب عن طريق حقنه بعنصر مرضي اخذ من حيوان مصاب بالمرض تحتوي على العنصر المرضي نفسه
-العنصر المرضي يعزل من حيوان مريض ويزرع في المختبر

س2) : علل ما يلي تعليلا علميا دقيقا :

1- لا يمكن تطبيق فرضية كوخ الثالثة على البشر

.....

.....

2- البكتريا التي تعيش على جلدنا وفي القنوات الهضمية تعتبر مفيدة

.....

.....

3- لا يمكن ان تنمى الفيروسات في مستنبت نقي بوسط صناعي

.....

.....

4- لا تحدث كل اعراض المرض بفعل مسببات المرض فقط

.....

.....

5- اصبحت كثير من البكتريا مقاومة للمضادات الحيوية

.....

.....

6- يفرز فطر البنسيليوم مادة البنسلين

.....

.....

7- الإصابة ببكتريا التسمم الوشيقي خطير جدا

.....

.....

8- لا يختفي مرض التيتانوس رغم وجود تطعيم له

.....

.....

س3 (:تمعن الشكل التالي والذي يبين فرضيات كوخ ثم اجب عن الاسئلة :

9- ما المقصود بفرضيات كوخ ؟

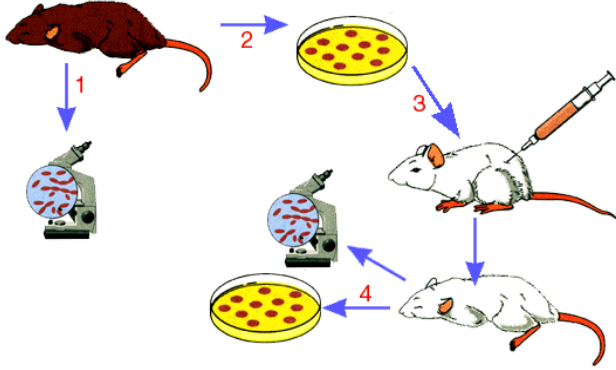
.....

10- اكتب الخطوات المشار اليها بالارقام في الصور ؟

.....

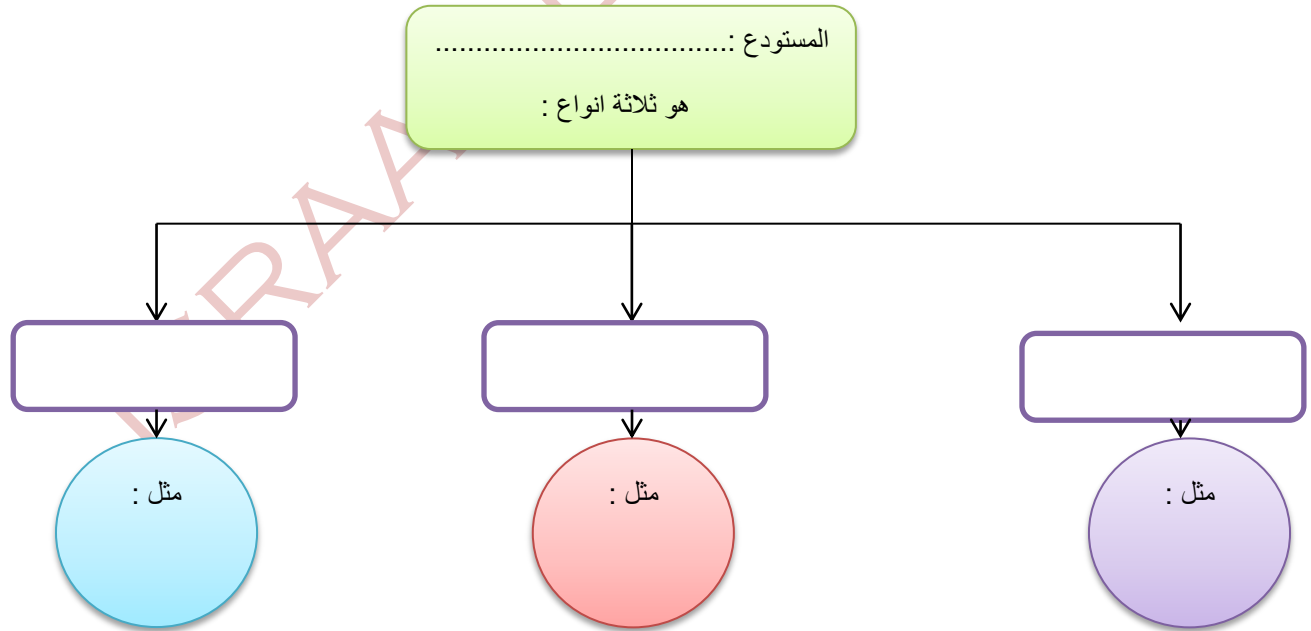
.....

.....



www.almanahj.com

س4 (:اكمل خارطة المفاهيم بما يناسب :



س5 (:تمعن الصور التالية والتي تبين طرائق انتقال مسببات الامراض ثم اجب عن الاسئلة :



2



1



4



3

www.almanahj.com

- اكتب اسماء الطرق المشار اليها بالارقام :
-1
-2
-3
-4

- اعط امثلة لامراض تنتقل بالطريقة 1 ؟
- اعط امثلة لامراض تنتقل بالطريقة 4 ؟
- لماذا يجب تنظيف الصحن وادوات الطعام جيدا؟

- علل :يعد التخلص الامن من براز الانسان احد الاهداف الاساسية لمحطات معالجة المجاري

س6) : اكتب 3 طرق لمعالجة الامراض ومكافحتها :

-
-
-

س7) : كيف يتم مراقبة انتشار امراض محددة ومعرفة مدى انتشارها؟

-
-

س8) : ميز بين الوباء والمرض المستوطن والوباء المنتشر؟

-
-

www.almanahj.com

س9) : اكتب طريقة انتقال الامراض التالية :

الطريقة	المرض
	سعفة القدم
	الجديري المائي
	الملاريا
	مرض اللايم
	الانفلونزا