

تم تحميل هذا الملف من موقع ملفات الكويت التعليمية



[com.kwedufiles.www//:https](https://www.kwedufiles.com)

*للحصول على أوراق عمل لجميع الصفوف وجميع المواد اضغط هنا

* للحصول على أوراق عمل لجميع مواد الصف الخامس اضغط هنا

<https://kwedufiles.com/5>

* للحصول على جميع أوراق الصف الخامس في مادة علوم ولجميع الفصول, اضغط هنا

<https://kwedufiles.com/5science>

* للحصول على أوراق عمل لجميع مواد الصف الخامس في مادة علوم الخاصة بـ الفصل الأول اضغط هنا

<https://www.kwedufiles.com/5science1>

* لتحميل كتب جميع المواد في جميع الفصول للـ الصف الخامس اضغط هنا

<https://www.kwedufiles.com/grade5>

* لتحميل جميع ملفات المدرس منطقة الجهراء التعليمية اضغط هنا

[bot_kwlinks/me.t//:https](https://t.me/bot_kwlinks)

* للحصول على جميع روابط الصفوف على تلغرام وفيسبوك من قنوات وصفحات: اضغط هنا

الروابط التالية هي روابط الصف الخامس على مواقع التواصل الاجتماعي

مجموعة الفيسبوك

صفحة الفيسبوك

مجموعة التلغرام

بوت التلغرام

قناة التلغرام

رياضيات على التلغرام



وزارة التربية

الإدارة العامة لمنطقة الجهراء التعليمية

امتحان نهاية الفصل الدراسي الأول
٢٠٢٠ / ٢٠١٩

الخامس	الصف
العلوم	المادة



وزارة التربية
مكتب المدير العام
الإدارة العامة لمنطقة الجهراء التعليمية



وزارة التربية
مكتب المدير العام
الإدارة العامة لمنطقة الجهراء التعليمية

امتحان نهاية الفترة الدراسية الأولى في مادة العلوم للصف الخامس الابتدائي

للعام الدراسي (٢٠١٩/٢٠٢٠م)

أولاً: الأسئلة الموضوعية (٢٤) درجة

السؤال الأول : اختر الإجابة الصحيحة علمياً لكل من العبارات التالية بوضع علامة (✓) في المربع

المقابل لها: (١×٥)

١- كواكب في النظام الشمسي يتكون جوها من غاز النيتروجين وثنائي أكسيد الكربون هي ص ٢٥

الزهرة والمريخ أورانوس والمشتري أورانوس والمريخ المشتري والمريخ

٢- ترتيب طبقات الغلاف الجوي من أعلى نزولاً للأسفل هي ص ٣٥

الثيرموسفير ← الميزوسفير ← التروبوسفير ← الستراتوسفير الثيرموسفير ← الستراتوسفير ← التروبوسفير ← الميزوسفير التروبوسفير ← الميزوسفير ← الستراتوسفير ← الثيرموسفير الثيرموسفير ← الميزوسفير ← الستراتوسفير ← التروبوسفير

٣- عند إصابة العضو رقم (٣) في الجهاز الهضمي بخلل فإن الجسم لا يستطيع

القيام ب: ص ٥٦

خض وخطط الطعام تقطيع الطعام ومزجه • التخلص من الطعام غير مهضوم استكمال عملية هضم الطعام •

٤- أجزاء من جسم الإنسان في الجهاز العظمي تعتبر غضاريف: ص ٦٧

الأذن والفخذ الأنف والأذن الأنف والجمجمة الأنف والعمود الفقري

٥- ظاهرة علمية ينتج عنها آثار سلبية على حياة الكائنات الحية بسبب زيادة درجة حرارة الغلاف

الجوي للكرة الأرضية: ص ٩٠

التكثف الاحتباس الحراري التجمد التبخّر

السؤال الثاني: أكتب بين القوسين كلمة (صحيحة) للعبارة الصحيحة وكلمة (خطأ) للعبارة غير الصحيحة في كل مما يأتي: (١×٥)

- ١- مسار كوكب عطارد أقصر من مسار كوكب المشتري. ص ٢١ (صحيحة)
 ٢- يوجد غاز الأوزون في طبقة الستراتوسفير. ص ٤٠ (صحيحة)
 ٣- خلايا الدم الحمراء تقتل الجراثيم التي تدخل الجسم. ص ٦٢ (خطأ)
 ٤- ضرورة إسعاف الشخص المغمي عليه بإعطائه الماء للشرب. ص ٧٨ (خطأ)
 ٥- الإحتباس الحراري ناتج عن زيادة كمية غاز ثاني أكسيد الكربون وغازات أخرى. ص ٩٠ (صحيحة)

السؤال الثالث: في الجدول التالي اختر العبارة من المجموعة (ب) واكتب رقمها أمام ما يناسبها من عبارات المجموعة (أ): (١×٤)

الرقم	المجموعة (أ)	المجموعة (ب)
(٢)	- طبقة بالغللاف الجوي تتميز باستقرار الجو وتخلو من الظواهر الجوية. ص ٣٧	١- الميزوسفير
(١)	- أكثر الطبقات برودة، وتحمي الأرض من الشهب القادمة من الفضاء. ص ٣٧	٢- الستراتوسفير
(٤)	- اتحاد نرتين O يتكون. ص ٤٠	٣- غاز الأوزون
(٣)	- اتحاد ذرة O مع جزيء O ₂ يتكون. ص ٤٣	٤- غاز الأكسجين

السؤال الرابع : أكتب بين القوسين الاسم أو المصطلح العلمي الدال على كل عبارة من العبارات التالية:
(٢×٥)

- ١- خط وهمي مائل يمر بالقطبين الشمالي و الجنوبي للكرة الأرضية. ص ٢٨ (محور الأرض)
- ٢- عضو عضلي كيسي الشكل يخض الطعام ويخلطه بعصارات هضمية. ص ٥٦ (المعدة)
- ٣- نسيج متين مرن يمنع احتكاك العظمين أحدهما بالآخر ويمنع بالتالي تأكلهما. ص ٦٦ (الغضروف)
- ٤- الإجراءات التي يمكن تقديمها إلي المصاب في مكان الحادث قبل الوصول إلي مركز الرعاية الصحية
ص ٧٨ (الأسعافات الأولية)
- ٥- تمزق يصيب العظم لعدة أسباب مثل السقوط والاصطدام بجسم صلب. ص ٨٤ (كسور العظام)

ثانياً: الأسئلة المقالية (١٦) درجة

السؤال الخامس : أكتب بين القوسين كلمة (صحيحة) للعبارة الصحيحة وكلمة (خطأ) للعبارة غير الصحيحة مع وضع خط تحت الخطأ إن وجد ثم تصحیحة: (١×٣)

- ١- الإفراط في استخدام مواد التنظيف الكيماوية و المبيدات الحشرية يضر بالصحة
ص ٤٩ (صحيحة)
- ٢- يتحكم الجهاز الهضمي في كل الأنشطة التي تقوم بها سواء كانت ارادية ام لا ارادية (خطأ)
ص ٦٨ العصبي
- ٣- تتجمع الصفائح وكريات الدم البيضاء مع الألياف في حالة النزيف مشكلة جلطة لوقف النزيف
ص ٨٢ كريات الدم الحمراء (خطأ)

السؤال السادس: أجب عن الأسئلة التالية (١×٢)

- ١- أذكر النتائج المترتبة من تدمير طبقه الأوزون؟ ص ٤٤
أ- زيادت نسبة الإصابة ببعض الأمراض (سرطان الجلد، إعتام العين)
ب- قلة المحاصيل الزراعية أو، ارتفاع معدل درجات الحرارة على سطح الأرض
- ٢- أذكر سببان للنزيف الخارجي؟ ص ٨٧
أ- الرعاف ب- الجروح البسيطة ج- الجروح العميقة

السؤال السابع: أكمل الجدول كما هو مطلوب :- (١×٢) ص ١٨

الكوكب	النجم	وجه المقارنة
تعكس ضوء النجوم	ذاتي الإضاءة	مصدر الضوء

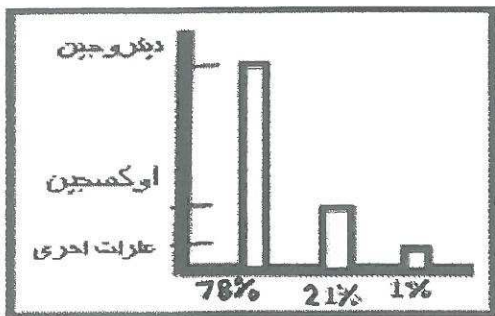
ص ٢٤

الزهرة	عطارد	وجه المقابلة (أوجه التشابه)
لا يوجد لها أقمار أو - جميعها كواكب		

السؤال الثامن : علل لما يأتي تعليلاً علمياً سليماً: (١×٢)

- ١- الطائرات لاتحلق في طبقة التروبوسفير؟ ص ٣٨
لأن يحدث فيها معظم الظواهر الجوية وتقلبات الطقس والمناخ.
- ٢- يصاب جسم الانسان اثناء تواجده بالفضاء بهشاشة العظام؟ ص ٧٤
لأن الجسم يفقد كميات كبيرة من الكالسيوم.

السؤال التاسع: من خلال دراستك الرسم البياني أكمل العبارات التاليه: (١×١) ص ٣٤



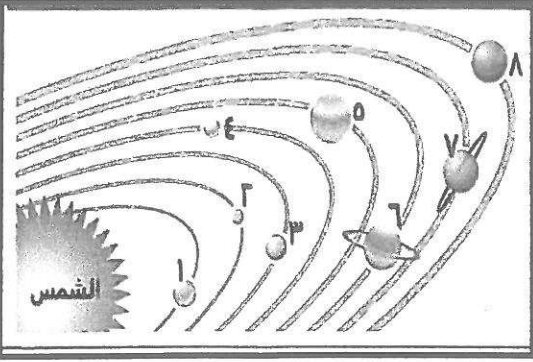
١. أي الغازات تتواجد بنسبة كبيرة في الغلاف الجوي؟
..... النيتروجين.....
٢. ما نسبة وجود غاز الحياة لدى الإنسان بالغلاف الجوي؟
..... ٢١%.....

٦

السؤال العاشر : أكمل البيانات على الرسم التالي:- (٢×٣)

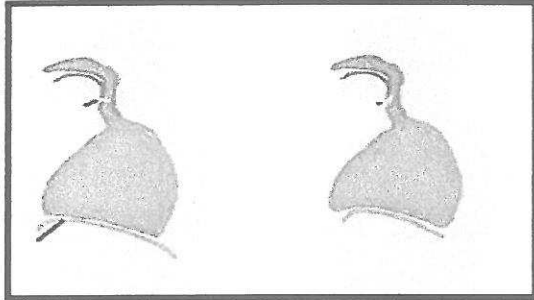
١- من خلال الشكل الذي أمامك والذي يمثل النظام الشمسي حدد مايلي. ص ٢٠

- أ- أسم الكوكب في المدار رقم (٦)..زحل.....
ب- ما ترتيب كوكب الأرض في النظام الشمسي..الثالث.....



٢- الشكل المقابل يمثل الجهاز التنفسي :- ص ٥٩

- أ- الرقم (١) يمثل عملية...زفير...
ب-الرقم (٢) يمثل عملية...شهيق.....

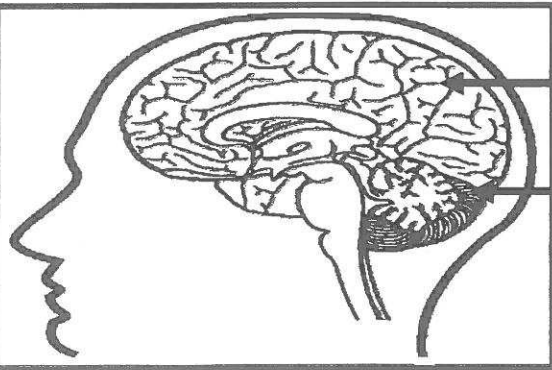


(٢)

(١)

٣- الشكل المقابل يمثل الدماغ البشري.ص ٦٩

- أ- الرقم (١) يمثلالمخ.....
ب- الرقم (٢) يمثلالمخيخ.....



(١)

(٢)

انتهت الأسئلة

تمهي لكم النجاح والتفويت

٤٠

الدرجة النهائية