



وزارة التربية

الإدارة العامة لمنطقة العاصمة التعليمية



نموذج

الإجابة





امتحان نهاية الفصل الدراسي الأول في مادة العلوم للصف الخامس

للعام الدراسي (٢٠١٨/٢٠١٩ م)

أولاً : الأسئلة الموضوعية (٢٤) درجة :

السؤال الأول : اختر الإجابة الصحيحة علمياً لكل من العبارات التالية بوضع علامة (✓) في الخرج المقابل

لها :



١ - أكبر مجموعة بين الحيوانات الفقارية هي : ص ٦٠

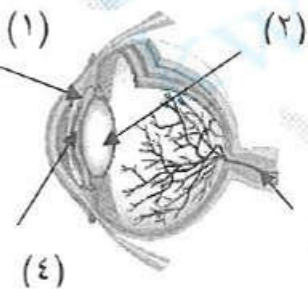
- الأسماك البرمائيات الزواحف الطيور

٢- مراحل انتقال الطعام عبر أجزاء الجهاز الهضمي للإنسان هي : ص ١٢٤

 الأمعاء الغليظة - المعدة - الفم - الأمعاء الدقيقة. الفم - المعدة - الأمعاء الغليظة - الأمعاء الدقيقة. المعدة - الفم - الأمعاء الدقيقة - الأمعاء الغليظة. الفم - المعدة - الأمعاء الدقيقة - الأمعاء الغليظة.

٣- يجري الدم في أصغر الشرايين داخل أوعية دموية دقيقة تسمى : ص ١٢٩

- وريد بلازما شريان شعيرة دموية



٤- الجزء الذي يرسل الرسائل إلى الدماغ حسب الشكل المقابل هو : ص ١٣٧

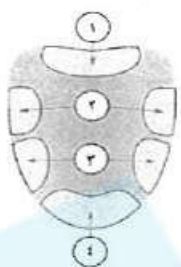
- (١) (٢) (٣) (٤)

(٣)

٥- عند شرب عصير ليمون محلى بالسكر، فإن براعم الذوق التي ترسل رسائل إلى

الدماغ حسب الشكل المقابل هي : ص ١٣٨

- (٢ أو ١) (٤ أو ١) (٤ و ٢) (٣ و ٢)



السؤال الثاني : اكتب بين القوسين كلمة (صحيحة) للعبارة الصحيحة وكلمة (خطأ) للعبارة غير

الصحيحة علميا في كل مما يأتي:

٥

- ١- النعامة من الحيوانات ذات الدم الحار.
- ٢- يساعد الإنزيم الموجود في اللعاب على تحويل المواد النشوية إلى سكرية. (صحيحة) ص ١٢٣
- ٣- كريات الدم الحمراء تنتج مواد كيميائية تقتل الجراثيم. (خطأ) ص ١٢٧
- ٤- تختلف أجزاء الجسم من حيث درجة إحساسها باللمس. (صحيحة) ص ١٣٠
- ٥- يتلقى الدماغ معلومات أكثر من المعتاد عند الإصابة بالزكام. (خطأ) ص ١٣٩

السؤال الثالث : اكتب بين القوسين الاسم أو المصطلح العلمي الذي تدل عليه كل من العبارات التالية:

- ١- حيوانات تتغير درجة حرارتها تبعا للبيئة المتواجدة فيها. (نوات الدم البارد) ص ٦٠
- ٢- تحول الطعام إلى مواد بسيطة بإمكان الجسم أن يستفيد منها. (عملية الهضم) ص ١٢
- ٣- السائل الذي يرطب الطعام الممزوغ بالفم وتبدأ به عملية الهضم. (اللعاب) ص ١٢٣
- ٤- أجزاء دقيقة من خلايا الدم تساعد على وقف النزيف. (صفائح) ص ١٢٧
- ٥- حزمة سميكة من الأعصاب تصل الدماغ بالأعصاب في سائر أنحاء الجسم. (حبل شوكي) ص ١٣

السؤال الرابع : اختر العبارة من المجموعة (ب) ما يناسبها من المجموعة (أ) واكتب الرقم أمامها:

ص ١٢٤-١٣٧

(ب)	(أ)
(١) الأمعاء الغليظة	(٣) أنبوب ملتف يبلغ طوله ٧ م .
(٢) المرئ	(٢) أنبوب يصل بين الفم والمعدة يبلغ طوله نحو ٢٥ سم .
(٣) الأمعاء الدقيقة	
(ب)	(أ)
(١) العصب البصري	(٣) الجزء الملون من العين .
(٢) الشبكية	(٢) طبقة رقيقة من الخلايا العصبية في الجانب الخلفي من العين .
(٣) القرنية	

٤

ثانياً: الأسئلة المقالية (١٦) درجة :

٣

السؤال الخامس : ماذا يحدث في الحالات التالية :

- ١- عند الخروج من غرفة مظلمة إلى الساحة في ضوء الشمس . ص ١٣٧
.....يصغر البؤبؤ.....
- ٢- ابتلاع أحمد للبذور أثناء تناوله ثمرة تفاح . ص ١٢٦
.....لا تهضم / تنتقل إلى الأمعاء الغليظة.....

٣

السؤال السادس : اكمل جدول المقارنة التالي:

وجه المقارنة (الاختلاف)	التمساح	السلحفاة البحرية
الاعتناء بالصغير	تعنتي بصغارها / لمدة عام / تنتقلها بحملها بين أسنانها ص ٦٢	لا تعنتي بصغارها ص ٦٣

وجه المقارنة	القلب	الدماغ
الجهاز الذي ينتمي إليه العضو	الجهاز الدوري ص ١٢٨	الجهاز العصبي ص ١٣٥

٣

السؤال السابع : قابل بين المطلوب في الجدول الآتي من حيث أوجه الشبه :

وجه الشبه	الشريان	الوريد
وجه الشبه	أوعية دموية تنقل الدم - أجزاء من الجهاز الدوري - أو أي إجابة أخرى صحيحة علمياً ص ١٢٨-١٢٩	
وجه الشبه	خد الماء البطي المنقار	آكل النمل الشوكي
وجه الشبه	مجموعة اللبونات - تتكاثر بالبيض أو أي إجابة أخرى صحيحة علمياً ص ٦٦	

السؤال الثامن : بعد دراسة المخطط التالي أجب عن الآتي :

٣



١- من خلال فهمك للمخطط :

الشكل (أ) يمثل مجموعة الأسماك... (ص ٦٠) من الحيوانات الفقارية .

والشكل (ب) يمثل مجموعة الزواحف... (ص ٦٢) من الحيوانات الفقارية .

٣

السؤال التاسع : علل ما يأتي تعليلاً علمياً سليماً :

١ - للطيور زغب ملاصق للجسم صغير ومنتفش. ص ٦٥

..... يحتبس الحرارة ليحافظ على دفء الطائر.....

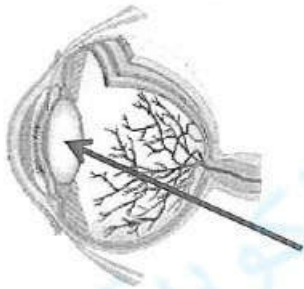
٢ - للأوردة صمامات تفتح باتجاه واحد. ص ١٢٩

..... تمنع الدم من الإرتداد.....

٦

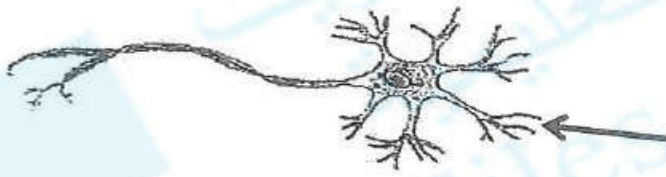
السؤال العاشر : اكتب البيانات على الرسم :

١- الشكل يوضح عين الإنسان :



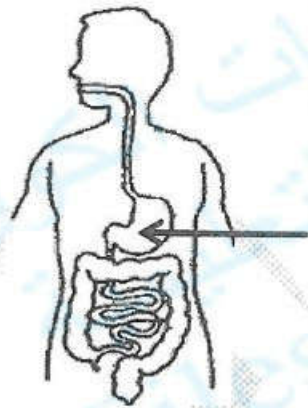
(العدسة ص ١٣٧)

٢- الشكل يوضح الخلية العصبية لدى الإنسان:



(نهاية عصبية ص ١٣٣)

٣- الشكل يوضح الجهاز الهضمي لدى الإنسان:



(المعدة ص ١٢٤)

انتهت الأسئلة
بالنجاح والتوفيق