



وزارة التربية

الإدارة العامة لمنطقة مبارك الكبير التعليمية

اختبار نهاية الفصل الدراسي الاول
٢٠١٩ / ٢٠١٨

«الخامس»	الصف
«العلوم»	المادة

نموذج إجابة



المجال الدراسي: علوم

وزارة التربية

الزمن: ساعة

الإدارة العامة لمنطقة مبارك الكبير التعليمية

عدد الأوراق: ٥

التوجيه الفني للعلوم

امتحان نهاية الفترة الدراسية الأولى للصف الخامس

للعام الدراسي ٢٠١٨-٢٠١٩

نموذج الإجابة

أولاً: الأسئلة الموضوعية (٢٤ درجة)

السؤال الأول: اختر الإجابة الصحيحة علمياً لكل من العبارات التالية بوضع علامة (✓) في المربع المقابل

لها:

١- حيوان لا تتغير درجة حرارته بتغير درجة حرارة الهواء من حوله:

السلحفاة البطريق السمكة الذهبية العلجوم

٢- عضو في الجهاز الهضمي تتم فيه معظم عمليات الهضم:

المرىء المعدة الأمعاء الدقيقة الأمعاء الغليظة

٣- يجري الدم بشكل أسرع في:

الصمامات الشعيرات الدموية الأوردة الشرايين

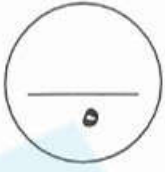
٤- الجزء الملون من العين:

البؤبؤ العدسة القرنية الشبكية

٥- تعرض سالم إلى جرح قطعي في الوعاء الدموي في القدم، وسالت منه كميات كبيرة من الدم ولكن النزيف لم يتوقف. السبب هو نقص في:

الصفائح البلازما كريات الدم الحمراء كريات الدم البيضاء





السؤال الثاني: أكتب بين القوسين كلمة (صحيحة) للعبارة الصحيحة وكلمة (خطأ) للعبارة غير الصحيحة في كل مما يأتي:

- ١- توجد أربعة أزواج من الغدد اللعابية في فم الإنسان. (خطأ) ١٢٤ م
- ٢- عند دخول أعداد كبيرة من الجراثيم إلى الدم يتكون الصديد في الجرح. (صحيحة) ١٢٨ م
- ٣- الوريد وعاء دموي ينقل الدم من الجسم عائداً به إلى القلب. (صحيحة) ١٢٩ م
- ٥- الفرع الدقيق من الخلية العصبية ينقل المعلومات إلى خلايا عصبية أخرى. (خطأ) ١٣٣ م
- ٦- الدماغ عضو طري متعرج من أعضاء الجهاز العصبي في جسم الإنسان. (صحيحة) ١٣٥ م

السؤال الثالث: في الجدول التالي اختر العبارة أو الشكل من المجموعة (ب) وأكتب رقمها أمام ما



يناسبها من عبارات المجموعة (أ)

الرقم	المجموعة (أ)	المجموعة (ب)
٢	- حيوان لبون يضع بيضاً .	١- الدلفين
٣	- أكبر حيوان لبون يعيش في الماء .	٢- خلد الماء البطي المنقار
		٣- الحوت الأزرق

الرقم	المجموعة (أ)	المجموعة (ب)
١	- جزء من العين عبارة عن الفتحة التي تمرر الضوء إلى داخل العين .	
٢	- جزء من العين الذي يرسل الرسائل من العين إلى الدماغ.	



١٠

السؤال الرابع: أكتب بين القوسين الاسم أو المصطلح العلمي الدال على كل عبارة من

العبارات التالية: -

١- تحول الطعام إلى مواد بسيطة بإمكان الجسم أن يستفيد منها.

٢- الأنبوب الذي ينقل الطعام والسوائل من الفم إلى المعدة.

٣- الجزء السائل من الدم الذي ينقل المغذيات والفضلات وكريات الدم.

٤- وعاء دموي دقيق ذو جدران رقيقة يمر عبرها الأكسجين والمغذيات والفضلات.

٥- خلية تجمع معلومات في الجسم وتنقلها.

- ١٤٤ م (عملية الهضم) ⑤
 ١٤٣ م (من حسيه...) ⑥
 ١٤٧ م (البندوب...) ⑦
 ١٤٩ م (شعيرة دموية) ⑧
 ١٤٤ م (خلاية عصبية) ⑨

٢

ثانياً: الأسئلة المقالية (١٦ درجة)

السؤال الخامس: أكمل جدول المقارنة التالي: -

كريات الدم البيضاء	كريات الدم الحمراء	أوجه المقارنة
تتواجد خارج الدم	نقل الأكسجين إلى خلايا الجسم / تعطي لدم لونه	الوظيفة

١٤٧ م

٢

السؤال السادس: أكمل جداول المقابلة التالية: -

الأنزيم	اللعاب	وجه المقابلة (أوجه التشابه)
تساعده على هضم الطعام	تساعده على هضم مكوناته	

١٤٣ م

الأذن	الأنف	وجه المقابلة (أوجه التشابه)
	أعضاء الحس	

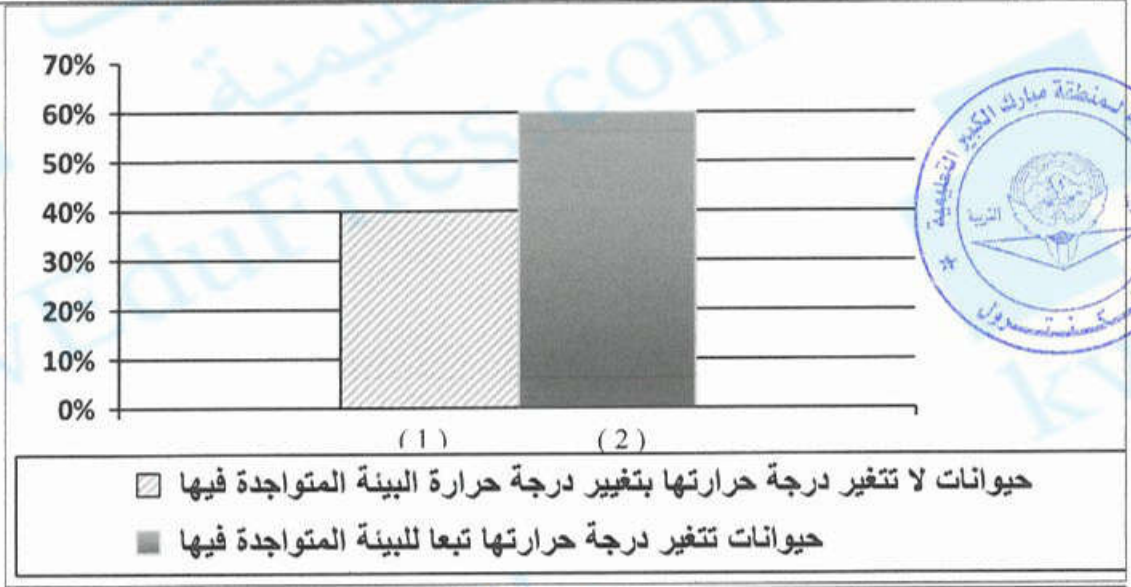
١٣٤ م



السؤال السابع : من خلال دراستك للرسم البياني التالي أجب على الأسئلة التالية:

في احدى حدائق الحيوانات تمت عملية تعداد الحيوانات الموجودة فيها وتبين ما يلي :

٢



نسبة عدد الحيوانات

١- معظم حيوانات الحديقة هي حيوانات ذات الدم البارد..... ١ ٦٠

٢- طيور النعام تنتمي إلى الحيوانات التي يمثلها العمود رقم ٢..... ١ ٦٤

السؤال الثامن: شرح العلوم: -

٢

أ- عدد إثنان من أنواع الريش الذي يغطي جسم الطيور.

١- الريش الصغير ويسمى الريش الخفيف..... ١ ٦٥

٢- الريش الكبير القاسم..... ١ ٦٥

السؤال التاسع: ماذا تتوقع أن يحدث في الحالات التالية؟:

٢

١- لذيل الضفدع عندما يكبر .

يقصر الضفدع ذيله عندما يكبر..... ١ ٦١

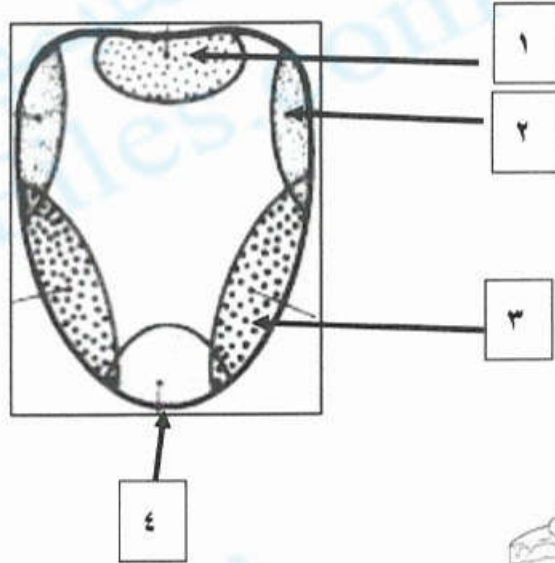
٢- عند مضغ الأطعمة النشوية .

تتحلل بجزيئات حلوة..... ١ ١٤٣

السؤال العاشر: أكتب البيانات الناقصة على الرسم التالي: -

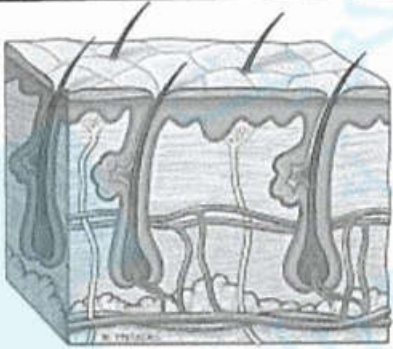


أ- الشكل يوضح اللسان في الإنسان:



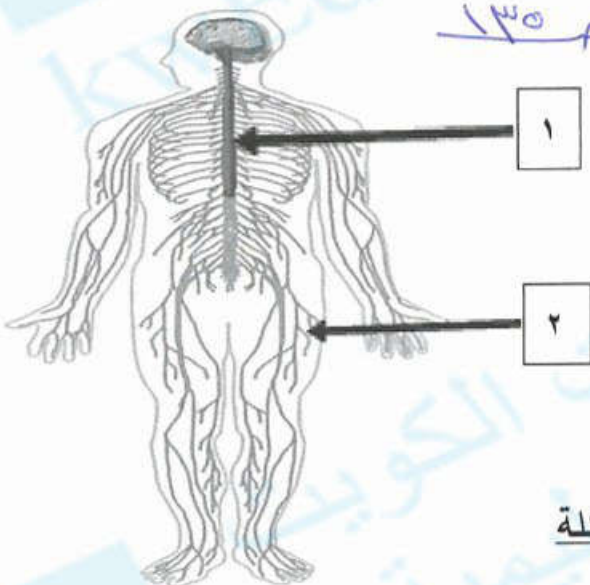
١- عندما تأكل ترسل براعم الذوق الخاصة بالمذاق الجذبات (١)..... والمتجمعة عند الرقم (٤.....) رسائل إلى الدماغ الذي يفسر ذلك الطعم.

ب- الشكل يوضح أحد الأجهزة في جسم الإنسان:



١- أسم العضو الموضح بالشكل هو الجلد (١)..... م. ٣٥
٢- وهو من أعضاء الجهاز الدموي (١)..... م. ٣٥

ج- الشكل يوضح الجهاز العصبي في جسم الإنسان: م. ٣٥



١- السهم رقم (١) يشير إلى الدماغ (١)..... م. ٣٥
٢- السهم رقم (٢) يشير إلى الدماغ الحساس (١)..... م. ٣٥

انتهت الأسئلة