

وزارة التربية

الإدارة العامة لمنطقة العاصمة التعليمية

التوجيه الفني للعلوم

المجال الدراسي: علوم

الزمن : حصة دراسية

عدد الصفحات : ٤ صفحات

امتحان نهاية الفصل الدراسي الأول في مادة العلوم للصف الخامس

للعام الدراسي (٢٠١٧/٢٠١٨ م)



أولاً : الأسئلة الموضوعية (٢٤) درجة :

السؤال الأول : اختر الإجابة الصحيحة علمياً لكل من العبارات التالية بوضع علامة ( ✓ ) في المربع المقابل لها :

١- حيوان من ثوات الدم الحار هو : ص ٦٤

ثعبان  سمكة  ضفدع  حوت

٢- حيوان لبون يضع بيضاً هو : ص ٦٦

دولفين  تمساح  بومة  خلد الماء البطي المنقار

٣- عضو كيسي الشكل ذو جدران عضلية هو : ص ١٢٤

الفم  المعدة  المرئ  الأمعاء الدقيقة

٤- أجزاء دقيقة في خلايا الدم تساعد على وقف النزيف هي : ص ١٢٧

الصفائح  البلازما  شعيرة دموية  كريات الدم البيضاء

٥- حلقة عضلية تغير في حجم البؤبؤ لتمرر الكمية المناسبة من الضوء هي : ص ١٣٧

الشبكية  العدسة  القرنية  العصب العصبى



**السؤال الثاني : اكتب بين القوسين كلمة ( صحيحة ) للعبارة الصحيحة و كلمة ( خطأ ) للعبارة غير**

**الصحيحة علميا في كل مما يأتي:**

- ١- الخفافيش هي النوع الوحيد من اللبونات القادر على الطيران.
- ٢- الريش الصغير يساعد الطائر على الطيران.
- ٣- كريات الدم الحمراء تحمينا من الأمراض.
- ٤- يكون الجلد شديد الحساسية في بعض أجزاء الجسم
- ٥- عظام الجمجمة تحمي الدماغ من الإصابات.

(صحيحة) ص ٦٦

(خطأ) ص ٦٥

(خطأ) ص ١٢٧

(صحيحة) ص ١٣٠

(صحيحة) ص ١٣٥

**السؤال الثالث: اكتب بين القوسين الاسم أو المصطلح العلمي الذي تدل عليه كل من العبارات التالية:**

- ١- الأنتيوب الذي ينقل الطعام والسوائل من الفم إلى المعدة.
- ٢- تحول الطعام إلى مواد بسيطة بإمكان الجسم أن يستفيد منها.
- ٣- الجزء السائل من الدم الذي ينقل المغذيات والفضلات وكريات الدم.
- ٤- خلية تجمع معلومات في الجسم وتنقلها.
- ٥- حزمة سميكة من الأعصاب تصل الدماغ بالأعصاب في سائر أنحاء الجسم. (جبل شوكي) ص ١٣٤

(المري) ص ١٢٣

(عملية الهضم) ص ١٢٢

(البلازما) ص ١٢٧

(خلية عصبية) ص ١٣٢

(جبل شوكي) ص ١٣٤

**السؤال الرابع: اختر العبارة من المجموعة (ب) ما يناسبها من المجموعة (أ) واكتب الرقم أمامها:**

ص ١٢٤-١٣٧

( ب )	( أ )
( ١ ) قلب	( ٣ ) عضو في الجهاز الهضمي . ص. ١٢٤
( ٢ ) الأعصاب	( ٢ ) عضو في الجهاز العصبي . ص. ١٢٨
( ٣ ) أمعاء دقيقة	
( ب )	( أ )
( ١ ) سلحفاة	( ٢ ) حيوان يفقس بيضه داخل جسمه . ص. ٦٣
( ٢ ) حية غارتر	( ١ ) حيوان يضع بيضه في حفرة بالرمل . ص. ٦٣
( ٣ ) أكل النمل الشوكي	

ثانياً: الأسئلة المقالية (١٦) درجة :

السؤال الخامس : ماذا يحدث في الحالات التالية :

- ١- لقشور الفواكه والخضار ويذورها عند ابتلاعها . ص ١٢٦  
..... لا تهضم / تنتقل إلى الأمعاء الغليظة.....
- ٢- إذا لمس أحد قدمك العارية لمساً خفيفاً ومتكرراً . ص ١٣٦  
.... تضحك أو ترتد برجلك إلى الوراء.

السؤال السادس : أكمل جدول المقارنة التالي:

وجه المقارنة	مغذ	إتزيم
الوظيفة ص ١٢٣	يستخدمها الجسم لتوليد الطاقة أو لنموه وإصلاح التالف من الخلايا أو للقيام بوظائفه بانتظام	تساعد الجهاز الهضمي على تحويل الطعام إلى مغذيات

وجه المقارنة	شعيرة دموية	الدماغ
الجهاز الذي ينتمي إليه العضو	الجهاز الدوري ص ١٢٩	الجهاز العصبي ص ١٣٥

السؤال السابع : قابل بين المطلوب في الجدول الآتي من حيث أوجه الشبه :

وجه الشبه	الشريان	الوريد
	أوعية دموية تنقل الدم - أجزاء من الجهاز الدوري - أو أي إجابة أخرى صحيحة علمياً ص ١٢٨-١٢٩	
وجه الشبه	الزواحف	الأسماك
	ذوات الدم البارد أو أي إجابة أخرى صحيحة علمياً ص ٦٠- ٦٢	

**السؤال الثامن : شرح العلوم :**

أ - اكتب اثنين من خصائص اللبونات: ص ٦٦

١- حيوان فقاري ٢- يكسوه الشعر / يرضع صغاره من لبنه

ب- اكتب اثنين من أعضاء الحس: ص ١٣٢

١- الأذن ٢- العين / الأنف / اللسان / الجلد

**السؤال التاسع : علل لا يأتي تعليلاً علمياً سليماً :**

١ - تفتح صمامات الأوردة الدموية في اتجاه واحد. ص ١٢٩

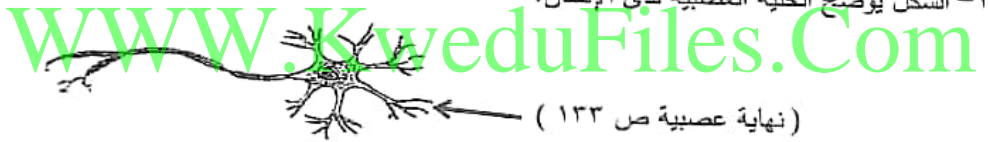
.....  
لتمنع الدم من الارتداد.....

٢ - يبدو الطعام بلا طعم عندما يكون أنفك مسدوداً. ص ١٣٩

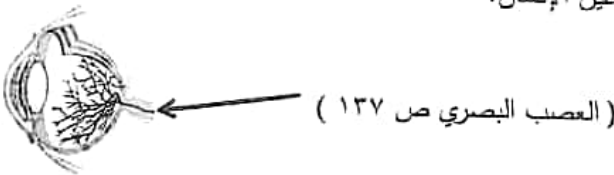
.....  
لأن الدماغ يتلقى معلومات أقل من المعتاد .....

**السؤال العاشر : اكتب البيانات على الرسم :**

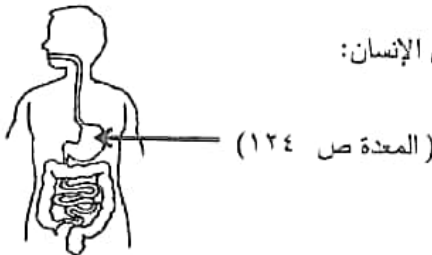
١- الشكل يوضح الخلية العصبية لدى الإنسان:



٢- الشكل يوضح عين الإنسان:



٣- الشكل يوضح الجهاز الهضمي لدى الإنسان:



انتهت الأسئلة