

وزارة التربية

الإدارة العامة لمنطقة الجهراء التعليمية

التوجيه الفني للعلوم

المجال الدراسي: علوم.

الزمن : ساعة واحدة.

عدد الصفحات : ٥ صفحات

امتحان نهاية الفترة الدراسية الأولى في مادة العلوم للصف الخامس

للعام الدراسي (٢٠١٧/٢٠١٨ م)

٤٥

أولاً : الأسئلة الموضوعية (٢٤) درجة

السؤال الأول : اختر الإجابة الصحيحة علمياً لكل من العبارات التالية بوضع علامة ( ✓ ) في

المربع المقابل لها : ( ١×٥ )

٥

١ - حيوان فقاري يعيش جزءاً من حياته في الماء والجزء الآخر على البر : ص ٦١

 السمندل
  الدلفين
  الحوت
  السمكة الذهبية

٢ - عضو في الجهاز الهضمي يتحول فيه الطعام إلى غليظ : ص ١٢٤

 المريء
  المعدة
  الأمعاء الدقيقة
  الأمعاء الغليظة

٣ - نوع من خلايا الدم تحمي الجسم من الأمراض : ص ١٢٧

 البلازما
  كريات الدم الحمراء
  كريات الدم البيضاء
  الصفائح

٤ - يشكل الدماغ وأجزاء الجسم الأخرى التي تتلقى المعلومات وترسلها ما يعرف ب: ص ١٣٢

 الجهاز الهضمي
  الجهاز العصبي
  الجهاز الدوري
  الجهاز التنفسي

٥ - طبقة رقيقة من الخلايا العصبية في الجانب الخلفي من العين : ص ١٣٧

 القرنية
  البؤبؤ
  العدسة
  الشبكية

**السؤال الثاني : أكتب بين القوسين كلمة ( صحيحة ) للعبارة الصحيحة و كلمة ( خطأ ) للعبارة غير الصحيحة علمياً في كل مما يأتي: ( ١×٥ )**

٥

١. يستخدم الجسم المغذيات لتوليد الطاقة ولنموه وإصلاح التالف من الخلايا. (صحيحة ص ١٢٢)
٢. يساعد الإنزيم في اللعاب على تحويل السكريات إلى نشويات. ص ١٢٣ (.....خطأ.....)
٣. يعتبر الإصبع من أجزاء الجسم الأكثر حساسية عند اللمس. ص ١٣٠ (...صحيحة...)
٤. تحمي عظام الجمجمة الدماغ من الإصابات. ص ١٣٥ (...صحيحة...)
٥. يصفر البؤبؤ في الضوء الخافت. ص ١٣٧ (.....خطأ.....)

**السؤال الثالث : في الجدول التالي اختر العبارة أو الرمز المناسب من المجموعة (ب) وأكتب**

٤

الرقم أمام ما يناسبها من العبارات من المجموعة (أ): (١×٤)

WWW.KweduFiles.Com

الرقم	المجموعة (أ)	المجموعة (ب)
(٢)	حيوان لبون قادر على الطيران. ص ٦٦	١ - البطريق
(٣)	حيوان لبون يعيش في الماء. ص ٦٦	٢ - الخفاش ٣ - الدلفين

الرقم	المجموعة (أ)	المجموعة (ب)
(٢)	وعاء دموي ينقل الدم من القلب إلى أنحاء الجسم. ص ١٢٨	١ - وريد
(١)	وعاء دموي ينقل الدم من الجسم عائداً به إلى القلب. ص ١٢٩	٢ - شريان ٣ - شعيرة دموية

**السؤال الرابع: اكتب بين القوسين الاسم أو المصطلح العلمي الذي تدل عليه**

**كل من العبارات التالية: (٢x٥)**

- ١- حيوان فقاري جلده جاف وله قشور. ص ٦٢ (....زاحف.....)
- ٢- تحول الطعام إلى مواد بسيطة بإمكان الجسم أن يستفيد منها. ص ١٢٢ (.عملية الهضم.)
- ٣- مادة كيميائية تساعد جهازك الهضمي على تحويل الطعام إلى مغذيات. ص ١٢٣ (....إنزيم.....)
- ٤- الجزء السائل من الدم الذي ينقل المغذيات والفضلات وكريات الدم. ص ١٢٧ (....بلازما.....)
- ٥- حزمة سميكة من الأعصاب تصل الدماغ بالأعصاب في سائر أنحاء الجسم. (.حبل شوكي..)

ص ١٣٤

**ثانياً : الأسئلة المقالية (١٦) درجة :**

[WWW.KweduFiles.Com](http://WWW.KweduFiles.Com)

**السؤال الخامس: أكمل جدول المقارنة التالي: (١x٢)**

وجه المقارنة	المرى ص ١٢٤	الأمعاء الدقيقة ص ١٢٤
دوره في عملية الهضم.	ينقل الطعام والسوائل من الفم إلى المعدة. (أي إجابة علمية صحيحة أخرى)	تفرز عصارات تحول الطعام إلى مغذيات وتتم فيها معظم عملية الهضم. (أي إجابة علمية صحيحة أخرى)

وجه المقارنة	الشريان	الوريد
سرعة جريان الدم فيه ص ١٢٩	جريان الدم أسرع في الشرايين (أي إجابة علمية صحيحة أخرى)	جريان الدم أبطأ في الأوردة (أي إجابة علمية صحيحة أخرى)

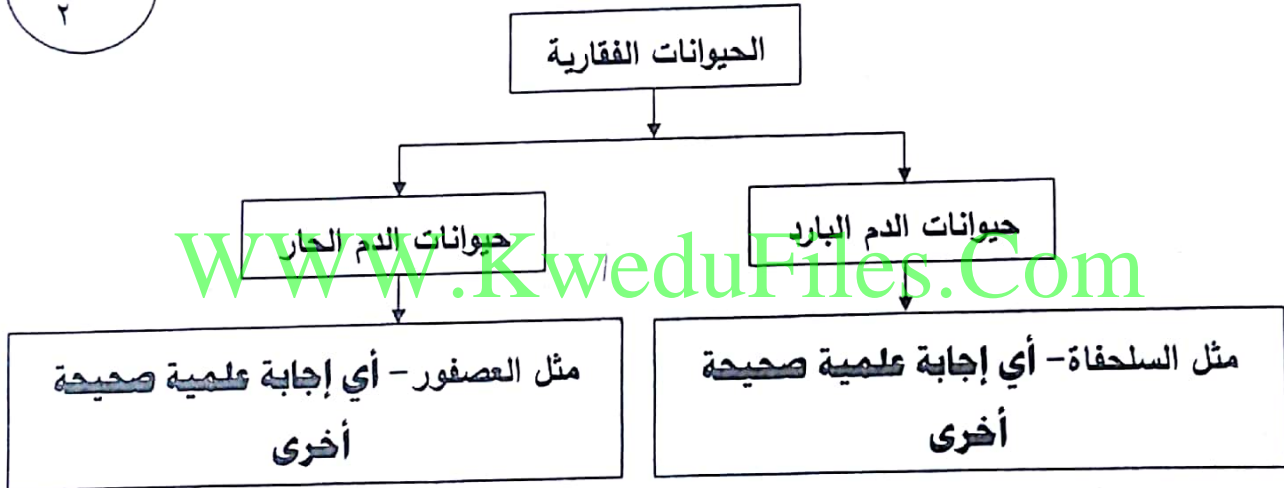
**السؤال السادس: أكمل جدول المقابلة التالي: (١×٢)**

أكل النمل الشوكي ص ٦٦	خلد الماء بطي المنقار ص ٦٦	وجه الشبه
حيوانات فقارية-لبونة-تضع بيضاً-صغارها تغذي بلبن الأم (أي إجابة علمية صحيحة أخرى)		

الأنف	اللسان	وجه الشبه
أعضاء حس - تجمع المعلومات- (أي إجابة علمية صحيحة أخرى)		ص ١٣٢

**السؤال السابع: أكمل خريطة المفاهيم التالية: (١×٢) ص ١٢٧**

٢



**السؤال الثامن: ماذا يحدث في الحالات التالية: (١ × ٢)**

٢

١ - لقشور الفواكه ويزورها غير المهضومة في جسم الإنسان؟ ص ١٢٦  
لا تهضم، وتنتقل قشور الفواكه ويزورها غير المهضومة ومعها السائل المتخلف من عصارات الهضم من الأمعاء الدقيقة إلى الأمعاء الغليظة.

٢ - عندما ينجرح في الجلد وعاء دموي؟ ص ١٢٨

تتجمع الصفائح عند موضع الجرح في الوعاء الدموي وتفرز مادة تتسبب بتشكيل كتلة من ألياف دقيقة وتتجمع الصفائح والألياف وكريات الدم المحتبسة مشكلة جلطة توقف النزيف.

**السؤال التاسع: علل لما يأتي تعليلاً علمياً سليماً: (١ × ٢)**

١- لكثير من الأوردة صمامات؟ ص ١٢٩

الصمامات تعمل عمل أبواب تفتح باتجاه واحد فتمنع الدم من الارتداد إلى الوراء.

٢- يقل استمتاعك بالطعام إن كنت مزكوماً؟ ص ١٣٩

لأن الدماغ في حالة الزكام يتلقى معلومات أقل من المعتاد ويبدو الطعام بلا طعم.

**السؤال العاشر: ادرس الرسومات التالية ثم أكتب البيانات الناقصة على الرسم: (٢ × ٣)**

١- الشكل يوضح أنواع المذاق في اللسان ص ١٣٨



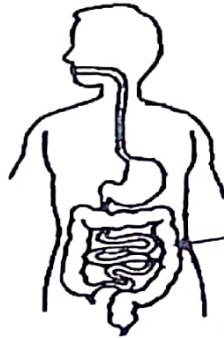
- الرقم (1) يمثل المذاق ... المر...

- الرقم (4) يمثل المذاق ... الحلو...



٢- الشكل يوضح ... خلية عصبية ص ١٣٣

والسهم يشير إلى .. النهايات العصبية...



٣- الشكل يوضح ... الجهاز الهضمي...

والسهم يشير إلى .. الأمعاء الغليظة..

ص ١٢٥

انتهت الأسئلة  
بالنجاح والتوفيق