

تم تحميل هذا الملف من موقع المناهج السعودية



موقع المناهج السعودي

*للحصول على أوراق عمل لجميع الصفوف وجميع المواد اضغط هنا

<https://www.almanahj.com/sa>

* للحصول على أوراق عمل لجميع مواد الصف الثالث اضغط هنا

<https://almanahj.com/sa/3>

* للحصول على جميع أوراق الصف الثالث في مادة علوم ولجميع الفصول, اضغط هنا

<https://almanahj.com/sa/3science>

* للحصول على أوراق عمل لجميع مواد الصف الثالث في مادة علوم الخاصة بـ الفصل الأول اضغط هنا

<https://www.almanahj.com/sa/3science1>

* لتحميل كتب جميع المواد في جميع الفصول للـ الصف الثالث اضغط هنا

<https://www.almanahj.com/sa/grade3>

للحصول على جميع روابط الصفوف على تلغرام وفيسبوك من قنوات وصفحات: اضغط هنا

<https://t.me/sacourse>

الأُسئلة المهمة للصف

الثالث الابتدائي

الترم الأول

1 أختار الإجابة الصحيحة. وخذة بناءً

أجسام جميع المخلوقات الحية، هي:

- أ- الهواء
- ب- الغذاء
- ج- الماء
- د- الخلايا

2 أختار الإجابة الصحيحة. ما الوظيفة

الرئيسة لجذور النبات؟

- أ- تُعطي النبات اللون الأخضر.
- ب- تَمْتَصُّ الْمَاءَ وَالْأَمْلَاحَ الْمَعْدِنِيَّةَ.
- ج- تُنتِجُ البُذُورَ.
- د- تَمْتَصُّ ضَوْءَ الشَّمْسِ.

أكمل كلاً من الجمل التالية بالكلمة المناسبة:

البناء الضوئي

خلايا

الغذاء

البيئة

تكاثر

3 أي مما يأتي يحتاج إليه جميع المخلوقات

الحية لتعيش؟

- أ. النار
- ب. الصخور
- ج. الماء
- د. ثاني أكسيد الكربون

4 المخلوقات الحية تتكاثر لِتُنتِجَ أفراداً

جُددًا.

5 النبات يُنتِجُ غذاءً بِعَمَلِيَّةٍ تُسَمَّى البناء الضوئي.

6 تتكوّن أجسام المخلوقات الحية من

خلايا.

7 جميع المخلوقات الحية والأشياء غير

الحية جزء من البيئة.

8 الغذاء يُسَاعِدُ المخلوقات الحية على

النمو والبقاء بصحة جيّدة.

9 أختار الإجابة الصحيحة. ما جزء

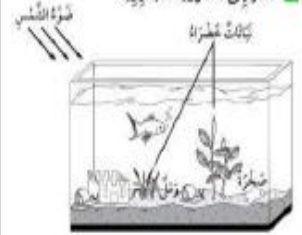
النبات الذي يُنتِجُ البُذُورَ؟

- أ- الأوراق
- ب- الساق
- ج- الأوراق
- د- الجذور

نموذج اختبار

اختر الإجابة الصحيحة.

1 أنظر إلى الصورة المجاورة.



أي مما يأتي يُعد من المخلوقات الحيّة؟

- أ. الزئبق
ب. النبات
ج. الصخرة
د. حرارة الشمس

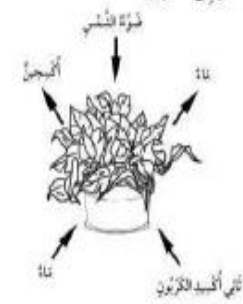
2 أي العناصر الآتية يفسد ما نحتاج إليه الحيوانات؟

- أ. النكاح، التربة، الماء، الرياح
ب. النكاح، الماء، الغذاء، الأوكسجين
ج. الغذاء، الأوكسجين، التربة، الأمطار
د. الغذاء، الماء، ثاني أكسيد الكربون، النكاح

3 أي أجزاء النبات تُشكل قوام النبات، وتُنقل الماء إلى أجزائه الأخرى؟

- أ. الجذور
ب. الأوراق
ج. الساق
د. الأزهار

4 أنظر إلى الصورة أدناه.



ما الذي يُبني الصورة؟

- أ. التنفس
ب. التغذي
ج. البناء الضوئي
د. التكاثر

5 أنظر إلى الطائر في الصورة.



ما الذي يُدّل على أنّه مخلوق حيّ؟

- أ. تغذّي على مخلوقات حيّة أخرى
ب. يشرب الماء
ج. يقطع النظر
د. يعيش مع طيور أخرى

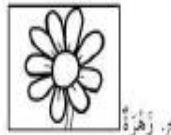
1 أي جزء من الأجزاء الآتية في النبات تقوم بتصنيع الغذاء؟



أ. جذر



ب. ساق



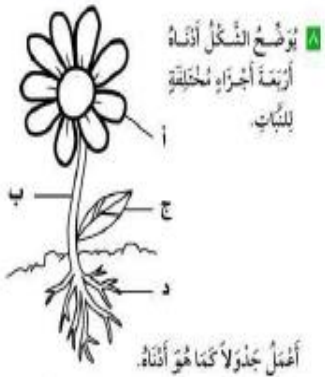
ج. زهرة



د. ورقة

2 فيم تتغذى الحيوانات والنباتات؟

- أ. كلاهما من المخلوقات الحيّة
ب. كلاهما يتحركان
ج. كلاهما يصنع غذاءه بنفسه
د. كلاهما يحتاج إلى غاز ثاني أكسيد الكربون



3 يوضّح الشكل أدناه أربعة أجزاء مختلفة للنبات.

أكمل جدولاً كما هو أدناه.

أجزاء النبات	الوظيفة
أ (زهرة)	- تساعد على التكاثر.
ب (ساق)	- تنقل قوام النبات، ويحمل بعض أجزاء النبات. - تنقل الماء والأملاح المعدنية من الجذور إلى الأوراق وبقيّة النبات.
ج (ورقة)	- تقوم بصنع الغذاء بعملية البناء الضوئي.
د (جذر)	- امتصاص الماء والأملاح المعدنية من التربة. - تثبيت النبات في التربة.

1 أي جزء من الأجزاء الآتية الزهرية يُحْمِل المذوّب؟

- أ. الورقة
ب. الساق
ج. الجذر
د. القنطرة

2 اختر الإجابة الصحيحة. تحمّل

معظم المنتجات على الطاقة من:

- أ- الشمس
ب- الصخور
ج- المفترسات
د- الصخور

المفردات

أكمل خلا من الجممل الآتية بالكلمة المناسبة.

التلقيح

التحول

تنفس

البذرة

اليرقة

دورة الحياة

حبوب اللقاح

1 تبدأ البرمائيات حياتها على شكل بيضة.

2 يشرّ المخلوق الحيّ بتراجيل شمسي

عمره الحياة.

3 الجزء الذي ينمو ليكوّن نباتاً جديداً هو اليرقة.

4 الجزء المتكثّر في الزهرة يُنتج حبوب اللقاح.

5 تساعد الحيوانات والرياح النبات على التكاثر من خلال عملية التلقيح.

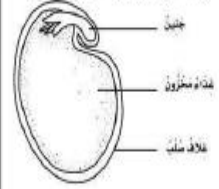
6 عندما تنفوس بيضة الحفزة تخرج منها اليرقة.

7 وسيلة التغيرات التي يمرّ بها المخلوق الحيّ هي تحوّل.

نموذج اختبار

اختر الإجابة الصحيحة.

الشكل أدناه يوضح أجزاء البذرة من الداخل:



ما الجنين؟

- جزء صغير من النبات.
- ساق تحت سطح الأرض.
- تركيب يمتص الغذاء.
- تركيب يمتص الغذاء.



انظر إلى الشكل أدناه الذي يوضح دورة حياة الطماطم:

أي مراحل الحياة مفقودة في الشكل؟

- البينة.
- البروتية.
- الشدغ الصغير.
- الشدغ المتكامل النمر.

ما الذي يحدث للنبات الرقيق إذا كان هناك غذاء قليل من النحل؟



- تجمل وتقل غذاءه قليلاً من البذور إلى أماكن جديدة.
- تنتج قليلاً من النحل.
- تتغذى عشرات أخرى على كثير من زجيج الأزهار.
- تنتج كثيراً من النحل.
- تتلف بعض الحشرات في أثناء دورة حياتها بفتره ضلوة في مرحلة البرقة.
- الحشرة المتكاملة النمر.
- العذراء.
- البينة.

نموذج اختبار

تصنف صيغ الشلاخ والدجاج بأنها:

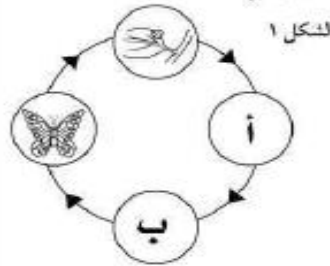
أ. تبدأ حياتها بالبينة.

ب. تعنى بتسميتها.

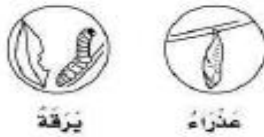
ج. يُعطي أجسامها الرئيش.

د. تستطيع العيش على اليابسة وفي الماء.

انظر إلى الشكلين التاليين. الشكل ١ يوضح دورة حياة الفراشة في المرحلتين (أ) و(ب) المتفردتين. الشكل ٢ يوضح المرحلتين المتفردتين.



الشكل ١



الشكل ٢

نموذج اختبار

اختر الإجابة الصحيحة.

ما التكيف الذي يساعد نبات العنبر على البقاء في البيئة الصحراوية؟



- أوراق كبيرة.
- أزهار صغيرة.
- ساق مغطاة بطبقة شمعية.
- أزهار مغطاة بطبقة شمعية.
- تغطي جسم الفلفل أشواك حادة.



كيف تساعد هذه الأشواك الفلفل على البقاء؟

- تساعد على فرجة حرارة جسم الفلفل.
- تساعد الفلفل على الإمساك بقلبه.
- تحمي الأشواك الفلفل من أعدائه المفترسين.
- تتمكن الأشواك الفلفل من الحصول على غذاء الأسجين.

أي مما يلي تصف أفضل دور للنباتات الخضراء في البيئة؟

- تنتج الغذاء.
- تحلل الحيوانات الميتة.
- تأكل مخلوقات حية أخرى.
- تجذب البزعة.

كيف تستطيع الحيوانات غامضة التحمل للبقاء حية؟

- تعيش في حفر بيئاتها.
- تحلل الحيوانات الميتة.
- تتخفى وتندمج في بيئاتها.
- تطلق أسوأها لتجديدها.

الجدول المجاور	الفضل	عدد الطيور
يوضح أعداد الطيور	الضيف	٧٠٠
في نظام بيئي رطب.	الفتاة	٩٠

ما الفرق الواضح بين الفضلين؟

- تفرق أعداد كبيرة من الطيور عند انصهار الثلج.
- تقل أعداد الطيور بسبب انجذابها من قبل الحيوانات المفترسة في فصل الصيف.
- تموت أعداد كبيرة من الطيور في فصل الصيف.
- تهاجر أعداد كبيرة من الطيور في فصل الشتاء.

المفردات

أكمل كلا من الجملي التالية بكلمة مناسبة.

التكيف المحللات المتخفي السلسلة الغذائية المتج النظام البيئي

- السلسلة الغذائية ترتيب لمخلوقات حية يعتمد كل واحد منها على الآخر في تغذيته.
- التخفي في السلوك أو التركيب الذي يمكن المخلوق الحي من البقاء حياً في بيئته يُسمى التكيف.
- المخلوق الحي الذي يستطيع صنع غذائه بنفسه يُسمى المنتج.
- التكيف الذي يتغير فيه المخلوق الحي ليصبح مشابهاً لبيئته التي يوجد فيها يُسمى التخفي.
- تتفاعل المخلوقات الحية والأشياء غير الحية لتشكّل النظام البيئي.
- المخلوقات الحية التي تحلل بقايا النباتات والحيوانات وأجسامها الميتة تُسمى المحللات.

اختر الإجابة الصحيحة. أي مما يأتي

تضر البيئة التي نعيش فيها؟

أ- التدوير.

ب- زرع النباتات.

ج- إعادة الاستخدام.

د- زراعة الأشجار.

اختر الإجابة الصحيحة. أي مما يأتي

لا يندل على غارثة طبيعية؟

أ- حرائق الغابات.

ب- الفيضان.

ج- القطرات.

د- الجفاف.

نموذج اختبار

اختر الإجابة الصحيحة.

1. ماذا يحدث إذا نزلت الأرباب من البيئة التي نعيش فيها؟

أ. ستؤثر الأرباب من الوطن عيش أكثر.

ب. ستؤثر الأرباب للعباس غذاء أقل.

ج. ستؤثر الأرباب للعباس غذاء أكثر.

د. ستختفي الأعشاب.

2. ما الذي يسبب الجفاف؟

أ. الأمطار.

ب. الحرائق.

ج. عدم هطول الأمطار لفترة طويلة.

د. الأمطار الغزيرة والعواصف.

3. ما الذي يجعل المخلوق الحي مهدد بالانقراض؟

أ. تكيف المخلوق الحي في موطنه.

ب. عدم استطاعة المخلوق الحي عيش الهجرة منذ تغير النظام البيئي.

ج. زيادة حجم موطن المخلوق الحي.

د. زيادة أعداد المخلوق الحي.

1. كيف يغير الفيضان البيئة؟

أ. يخرق النباتات والزرعة بعيداً عن موطنها.

ب. يساعد النباتات على النمو بسرعة.

ج. يساعد على جفاف الأنهار والبحيرات.

د. يسبب الحرائق.

2. انظر إلى الزرافة في الصورة.



أي الحيوانات تتأثر مع الزرافة على العدا؟

أ. الخفافيش.

ب. البوم.

ج. الأعشاب.

د. الحمار الوحشي.

اختر الإجابة الصحيحة. تكتب

البراهين هي:

أ- شفرط الأنطار

ب- تعرية الصخور

ج- قتل المخلوقات الحية

د- حدوث الجفاف

المفردات

أكمل كلا من الجمل التالية بالكلمة المناسبة.

الجفاف

شفرطاً

تدوير

الموارد

الفيضان

التلوث

1. تعمل الشركات على تدوير علب الألومنيوم المستعملة.

2. يحدث الجفاف عند توقف سقوط الأمطار فترة زمنية طويلة.

3. الماء أحد الموارد التي تحتاج إليها المخلوقات الحية لتعيش.

4. يحدث الفيضان بسبب الأمطار الغزيرة المستمرة.

5. الحيوان الذي لا يبقى من نوعه أي فرد يُسمى حيواناً منقرضاً.

6. يحدث تلوث عند إضافة مواد ضارة إلى البيئة.

1. كيف يمكن للإنسان حماية بيته؟

أ. قطع الأشجار.

ب. صنع منتجات جديدة من مواد قديمة.

ج. استخدام الشيء مرة واحدة.

د. استهلاك كميات كبيرة من الأشياء.

أكمل كلا من الجمل التالية بالكلمة المناسبة .

الضَّهارة
الزُّرْكان
النجوية
التَّغْرِية
الزُّلْزال

- عَبْلِيَّةٌ نَجِيْبَتِ الصُّحُورِ إِلَى أَجْزَاءِ صَغِيرَةٍ تُسَمَّى **النجوية**.
- المركان** فَخْةٌ فِي الْقِشْرَةِ الْأَرْضِيَّةِ تُدْفِعُ بِهَا الضَّهَارَةُ.
- يُمْكِنُ أَنْ يَنْشِجَ **الزولال** عَنِ الْحَرَكَةِ الْمُنَاجِجَةِ لِصُّحُورِ الْقِشْرَةِ الْأَرْضِيَّةِ.
- الصُّحُورُ الْمُنْصَهَرَةُ تَحْتَ الْقِشْرَةِ الْأَرْضِيَّةِ تُسَمَّى **العماجا**.
- عَبْلِيَّةٌ نَقَلَتْ قُبَابَ الصُّحُورِ بِالْمِيَاهِ الْحَارِيَّةِ وَالرِّيحِ تُسَمَّى **التغرية**.

نَمُوذَجُ اخْتِبَارِ

اختر الإجابة الصحيحة .

- أَيُّ الْعَمَلِيَّاتِ الْأَتَمَّةِ تُعَدُّ مِنَ الْعَمَلِيَّاتِ الطَّبِيعِيَّةِ؟
أ. القَبْضَانُ
ب. الزُّرْكَانُ
ج. الشُّجْرَةُ
د. الزُّلْزَالُ

- تُسَمَّى الصُّحُورُ الْمُنْصَهَرَةُ الَّتِي تُوجَدُ فِي بَاطِنِ الْأَرْضِ:
أ. اللَّابَةُ
ب. الصُّحُورُ
ج. الزَّمَادُ
د. الضَّهَارَةُ

- تُحْمَرُ الصُّحُورُ قَهْرًا وَيَنْشِجُ عَنِ اخْتِبَارِهَا:
أ. القَبْضَانُ
ب. الزُّلْزَالُ
ج. الزُّرْكَانُ
د. الرِّيحُ فِي الرُّبُوعِ

- فِي أَيِّ مَقَابِلِ الْأَرْضِ تُخْذَلُ الزُّلْزَالُ؟
أ. الشَّارِ
ب. بَيْنَ الْقِشْرَةِ وَاللَّبِّ
ج. الْقِشْرَةُ
د. بَيْنَ الشَّارِ وَاللَّبِّ

- أَيُّ الْعَمَلِيَّاتِ الْأَتَمَّةِ تُعَدُّ مِنَ الْعَمَلِيَّاتِ الشَّرِيعَةِ؟
أ. الصَّخَارُ الزَّرَائِكِي
ب. تَرْتُجِبُ الصُّحُورِ
ج. الشُّجْرَةُ
د. التَّغْرِيةُ

اختر الإجابة الصحيحة. ما أختبأ الحفريات للثريا؟

- 1- تقلل من تغريتها.
- ب- تقطع الثريا، فتسمح بدخول الهواء والنماء.
- ج- تكوّن الصخور.
- د- تزيد الدبال فيها.

اختر الإجابة الصحيحة. أي مما يلي

يُعدُّ مَوْرِدًا طَبِيعِيًّا غَيْرَ مُتَجَدِّدٍ؟

- أ- المَاءُ
- ب- الهَوَاءُ
- ج- البَتَّائِلُ
- د- النَّحْمُ الْحَجْرِيُّ

أي مما يلي يُعدُّ مَوْرِدًا مُتَجَدِّدًا؟

- أ. النَّحْمُ الْحَجْرِيُّ
- ب. الْعَاثُ الطَّبِيعِيُّ
- ج. المَاءُ
- د. المَلْطُ

أكمل كلا من الجمل التالية بالكلمة المناسبة .

الأحافير
الدَّبَال
الْوَقُودُ
التَّربِيَّة

مَوْرِدًا مُتَجَدِّدًا

الطَّاقَةُ الشَّمْشِيَّةُ

مَوْرِدًا غَيْرَ مُتَجَدِّدٍ

- الطَّبَعَاتُ تُرْفَعُ مِنَ **الأحافير**.
- يُعدُّ كُلُّ مِنَ **الماء** و**الهواء** مورد متجدد.
- تُسَمَّى الطَّاقَةُ الَّتِي تُسْتَجِدُّهَا مِنَ الشَّمْسِ **الطاقة الشمسية**.
- بِنَاءِ الشَّبَاتِ وَالْحَيَوَانَاتِ الْمُتَحَلِّلَةِ فِي **التربة** تُكْوَنُ **الدبال**.
- يُعدُّ **الوقود** **الأحفوري** مورد غير متجدد.
- المادة التي يَدْمُ حَرَقُهَا لِإِحْصَالِ عَالِي **الطاقة** هِيَ **الطاقة**.
- يُسْتَكْمَلُ تَحْلِيصُ **المتعادن** وَقَبَابِ **الصخور** وَأَشْيَاءَ أُخْرَى **التربة**.

أختار الإجابة الصحيحة.

1. طبقة من طبقات التربة تحتوي على بقايا المخلوقات الميتة المتحللة؟

- أ. الطبقة السطحية.
- ب. الطبقة تحت السطحية.
- ج. الطبقة الصخرية.
- د. سطح التربة.

2. أي التضاريس الأتية يُسأد على المحافظة على التربة بوضعها مورا طبيعيا؟

- أ. إعادة استخدام الوقود الأحفوري.
- ب. زراعتها والمحافظة على نظافتها.
- ج. حرق النباتات.
- د. طمر النباتات.

3. قام خالد وصب الماء على أربع قنات من التربة وسجل الوقت الذي استغرقه الماء بالتسرب خلال قنات التربة الأربع.

قنات التربة	
نوع التربة	الوقت
زينية	٢٠ دقيقة
غرينية	٣٠ دقيقة
طفلية	١٠ دقيقة
طينية	١٠ دقيقة

أي قنات التربة تجف أسرع؟

- أ. الطفلية.
- ب. الطينية.
- ج. الزينية.
- د. الغرينية.

4. أي مما يلي يأتي من الوقود الأحفوري؟

- أ. النفط.
- ب. الزجاج.
- ج. الكهرمان.
- د. المياه الجوفية.

5. قاطعة تريد أن تعرف نوع تبيح التربة التي توجد في حديقة منزلها. ماذا يجب أن تفعل؟

- أ. تلاحظ لون التربة.
- ب. تسدّد المتعادن التي تتكون التربة.
- ج. تلاحظ حجم القنات الذي تتكون منه التربة.
- د. تقيس عمق التربة.

6. أي العناصر الآتية تدل على أن التربة صالحة للزراعة؟

- أ. تربة ذات لون أسود.
- ب. تربة ذات لون أحمر.
- ج. تربة تحتوي على الحديد.
- د. تربة تحتوي على صخور.

7. يطلق على النباتات والحيوانات:

- أ. موارد متجددة.
- ب. موارد غير متجددة.
- ج. موارد لا يمكن تعويضها.
- د. موارد غير طبيعية.