

روابط مجموعات المناهج السعودية

كل ما يحتاجه الطالب في جميع الصفوف من أوراق عمل واختبارات ومذكرات, يجده هنا في الروابط التالية لأفضل مواقع المناهج السعودية:

القناة الرسمية لموقع المناهج السعودية : www.almanahj.com/sa

روابط مجموعات الواتساب

[الصف الأول الابتدائي](#)

[الصف الثاني الابتدائي](#)

[الصف الثالث الابتدائي](#)

[الصف الرابع الابتدائي](#)

[الصف الخامس الابتدائي](#)

[الصف السادس الابتدائي](#)

[الصف الأول متوسط](#)

[الصف الثاني متوسط](#)

[الصف الثالث متوسط](#)

[الصف الأول الثانوي](#)

[الصف الثاني الثانوي العلمي](#)

[الصف الثاني الثانوي الأدبي](#)

[الصف الثالث الثانوي العلمي](#)

[الصف الثالث الثانوي الأدبي](#)

[مجموعة أخبار التربية](#)

روابط قنوات التلغرام

[الصف الأول](#)

[الصف الثاني](#)

[الصف الثالث](#)

[الصف الرابع](#)

[الصف الخامس](#)

[الصف السادس](#)

[الصف الأول متوسط](#)

[الصف الثاني متوسط](#)

[الصف الثالث متوسط](#)

[الصف الأول الثانوي](#)

[الصف الثاني الثانوي الأدبي](#)

[الصف الثاني الثانوي العلمي](#)

[الصف الثالث الثانوي الأدبي](#)

[الصف الثالث الثانوي العلمي](#)

[المناهج السعودية](#)

ملخص مهارات الصف
الرابع الفصل الدراسي

almanahj.com/sa

الأول

مهارة (٢)

تحديد الوظائف الأساسية للمخلوقات الحية

- ١- النمو
- ٢- التنفس
- ٣- التكاثر
- ٤- إخراج الفضلات
- ٥- الغذاء

almanahj.com/sa

مهارة (٣)

الخلية النباتية والخلية الحيوانية

الاختلاف

الخلية الحيوانية

لا يوجد بلاستيدات خضراء
لا يوجد جدار خلوي
فجوة عصارية صغيرة
شكل مستدير

التشابه

النواة
سيتوبلازم
غشاء خلوي

الاختلاف

الخلية النباتية

يوجد بلاستيدات خضراء
يوجد جدار خلوي
فجوة عصارية كبيرة
شكل صندوق

مهارة (١)

الطريقة العلمية

الأحظ

اسأل

أكون فرضية

أختبر فرضية

النتائج تنقض الفرضية

النتائج تدعم الفرضية

استنتج / أطرح أسئلة

مهارة (٣)*

تسمية أصغر تركيب في المخلوق الحي

الخلية

أصغر وحدة في المخلوق الحي

انواع الخلايا

خلايا الدم البيضاء

خلايا الدم الحمراء

خلية عضلية

خلية عصبية

مهارة (٥) *

تصنيف المخلوقات الحية إلى ممالك

- ١- المملكة الحيوانية
- ٢- مملكة النباتية
- ٣- مملكة الفطريات
- ٤- مملكة الطلائعيات
- ٥- مملكة البكتيريا البدائية
- ٦- مملكة البكتيريا الحقيقية

مهارة (٤)

العلاقة بين النسيج والعضو والجهاز

- ١- الخلايا تكون أنسجة
- ٢- أنسجة تكون أعضاء
- ٣- أعضاء تكون أجهزة

مهارة (٧) *

التمثيل لبعض الحيوانات الفقارية

- ١- الأسماك تنقسم إلى : ١- الأسماك العديمة الفك
- ٢- الأسماك الغضروفية (سمك القرش)
- ٣- الأسماك العظمية (الهامور)

٣- الطيور

مثل : الصقور - الدجاج - الطاووس

٢- البرمائيات

مثل : الضفدع - السلمندرات

٤- الزواحف

مثل : السحالي - الثعابين - السلاحف - الحراحي

٥- الثدييات تنقسم إلى :

ثدييات تضع بيضاً مثل : منقار البط
ثدييات لها كيس. مثل : الكنغر
ثدييات تنمو داخل الأجسام مثل : القرد - الخفاش

مهارة (٦) *

ذكر السبب في تسمية الحيوانات اللافقارية بهذا الاسم مع التمثيل

سميت الحيوانات اللافقارية بهذا الاسم ؟
لأنها ليس لها عمود فقري

الحيوانات اللافقارية ؟

- ١- الأسفنجيات
مثل : الإسفنج
- ٢- اللاسعات (الجوفمعيات)
مثل : المرجان - قنديل البحر
- ٣- الرخويات
- مثل : الحلزون - المحار - الاخطبوط
- ٤- شوحيات الجلد
مثل : قنفذ البحر
- ٥- المفصليات
- مثل : الحشرات - العناكب
- ٦- الديدان
- مثل : الديدان المسطحة - الديدان الاسطوانية
الديدان الحلقية

مهارة (٩)*
التمييز بين العوامل الحيوية واللاحيوية في النظام البيئي

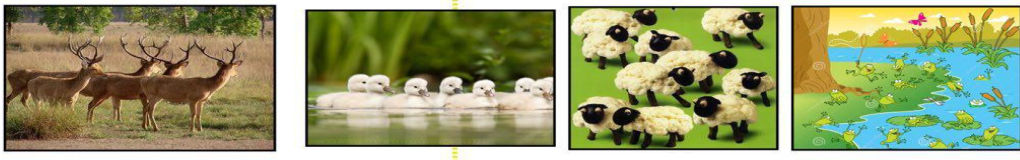
العوامل اللاحيوية
هي الأشياء غير حية في البيئة
مثل : الماء - الصخر - التربة
الضوء - المناخ - القلم - الكتاب

العوامل الحيوية
التعريف : هي جميع المخلوقات الحية
في البيئة
مثل : النباتات - والبكتيريا - والإنسان

almanahj.com

مهارة (١١)
التمييز بين المجتمعات الحيوية والجماعات الحيوية من خلال
قراءة مجموعة من الصور

الجماعة الحيوية



المجتمع الحيوي



مهارة (٨)*

تعداد بعض أجهزة أجسام الحيوانات
ووظيفة كل منها



مهارة (١٠)*

توضيح مفهوم الموطن

المكان الذي يعيش فيه المخلوق الحي ويلانم طرق عيشه

مهارة (١٢)

تمثيل لبعض الأنظمة البيئية (المائية - اليابسة)

الأنظمة المائية
١- البراك
٢- البحيرات
٣- الأنهار
٤- البحار
٥- المحيطات

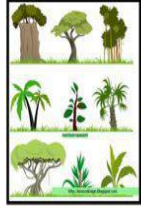
الأنظمة اليابسة
١- الصحراء
٢- الغابات
٣- الأراضي العشبية
٤- المناطق القطبية
٥- المناطق الجبلية



الشمس : هي مصدر الطاقة التي تخزن في المنتجات

مهارة (١١)

(١٣) توضيح كيفية انتقال الطاقة في النظام البيئي
(١٤) استنتاج العلاقة بين المنتجات والمستهلكات والمحللات
(١٥) * شرح العلاقة بين المخلوقات في شبكة غذائية



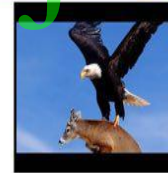
المنتجات : تصنع غذاءها بنفسها مستخدمة طاقة الشمس

المستهلكات : تستمد طاقتها من مخلوقات حية أخرى وتنقسم إلى :

١- آكلات أعشاب : تعتمد غذائها على النباتات
٢- آكلات لحوم : تعتمد غذائها على حيوانات آكلات الأعشاب



الفريسة : هو المخلوق الذي يتم اصطياده من المفترس



المحللات : مخلوقات تقوم بتحليل المواد الميتة لتحصل على غذائها



الديدان

المفترس : هو أكل لحوم الذي يصطاد ليحصل على طعامه



الحيوانات الكانسة : مخلوقات التي تتغذى على بقايا أو مخلفات الحيوانات الميتة لأنها لاتصطاد ولا تقتل



الحيوانات القارئة : هي مخلوقات تتغذى على النباتات والحيوانات معاً مثل : الانسان - دب - غراب



مهارة (١٦)*

تعداد الأسباب المختلفة لتغير الأنظمة البيئية

- ١- ظواهر طبيعية
- ١- البراكين
- ٢- الأعاصير
- ٣- الأمطار
- ٤- الزلازل
- ٥- الفيضان

المخلوقات الحية

مثل :

تهاجم أسراب الجراد عندما يهاجم النباتات وتقتضي عليها

- ١- إزالة الغابات
- ٢- الاكتظاظ السكاني
- ٣- التلوث

مهارة (١٧)

توضيح بعض السلوكيات التي يلجأ لها الحيوان عندما يحدث تغير في النظام البيئي

المواعدة

الانتقال إلى أماكن جديدة

الانقراض

almanahj.com/sa

مهارة (١٨)

تعداد الخصائص المستخدمة في التعرف على المعادن

١- اللون

٢- القساوة

٣- البريق

٤- الحكاكة

مهارة (١٩)*

تصنيف الصخور حسب أنواعها مع التمثيل

الصخور النارية

مثل :

الزجاج البركاني - البازلت - الجرانيت

الصخور الرسوبية

الحجر الرملي

الصخور المتحولة

الرخام - الكوراتزيت

مهارة (٢٠)*

تعداد مصادر وجود الماء على الأرض
وكيفية الحصول عليها

مصادر وجود الماء على الأرض ؟
١- الماء المالح
٢- الماء العذب
٣- المياة الجوفية

كيفية الحصول عليها ؟
١- الخزانات
٢- الآبار
٣- محطات تنقية المياة

