



وزارة التربية

الإدارة العامة لمنطقة الأحمدى التعليمية

مدرسة هدية الإبتدائية بنين



مراجعة مادة العلوم

للف الخامس الإبتدائي

WWW.KweduFiles.Com

الفصل الدراسي الثاني

للعام الدراسي (2017-2018)

إعداد المعلمة: فاطمة عباس

مديرة المدرسة : عذبية المطيري

رئيسة القسم: بتلة العجمي

إعداد المعلمة: فاطمة عباس

محتوى مادة العلوم لإمتحان نهاية الفترة الثانية
للسف الخامس

الرقم	الدرس	صفحات الكتاب
1	كيف ينتقل الصوت ؟	87
2	كيف تسمع الصوت ؟	92
3	كيف تؤثر درجة الحرارة في حركة الهواء ؟	108
4	ما الذي يتسبب بتشكل السحب والتساقط المائي ؟	113
5	نشاط استقصاء ضغط الهواء والطقس	116 كراسة النشاط صفحة 29
6	كيف تتوقع الأرصاد الجوية حالة الطقس ؟	118
7	ما هي تأثيرات حركة الأرض ؟	154
8	ما هي تأثيرات حركة القمر ؟	158
9	نشاط صنع نموذج لأوجه القمر	162 كراسة النشاط صفحة 37
10	ما الفرق بين الأرض وغيرها من الكواكب ؟	164

السؤال الأول : اختر الإجابة الصحيحة علمياً لكل من العبارات التالية بوضع علامة (✓) في المربع

المقابل لها:

- 1- ينتقل الصوت أسرع في: الماء الهواء العصير الخشب
- 2- كيف ينتقل الصوت:
 طبلة – ثلاث عظام دقيقة – سائل الأذن - العصب
 العصب – سائل الأذن – طبلة – ثلاث عظام دقيقة
 طبلة – سائل الأذن – ثلاث عظام دقيقة – عصب
 سائل الأذن – طبلة – عصب – ثلاث عظام دقيقة
- 3- أدق أداة تقيس سرعة الرياح هي : كم الرياح دوارة الرياح مرياح بارومتر
- 4- الذي يتسبب بتغير الطقس هو : رطوبة كتلة هوائية جبهة سماحيق
- 5- تمتد التغيرات في أوجه القمر : 29 يوم 28 يوم 29 ونصف يوم 30 يوم
- 6- أكبر كوكب في المجموعة الشمسية : أورانوس المريخ المشتري زحل
- 7- كوكب في المجموعة الشمسية ينظر له أنه توأم لكوكب الأرض من حيث الحجم : زحل المريخ عطارد الزهرة
- 8- أقرب الكواكب للشمس : الأرض عطارد الزهرة المريخ

السؤال الثاني: أكتب بين القوسين كلمة (صحيحة) للعبارة الصحيحة وكلمة (خطأ) للعبارة غير الصحيحة في كل مما يأتي:

- 1- الصوت ينتقل في الفراغ . ()
- 2- جسيمات الهواء أكثر تباعدا من جسيمات الماء والخشب . ()
- 3- الكلب حيوان يسمع موجات صوتية عالية الطبقة لا يمكن للإنسان سماعها . ()
- 4- تهب الرياح من منطقة ضغط منخفض إلى منطقة ضغط مرتفع . ()
- 5- ترتفع درجة حرارة الهواء كلما ارتفعنا عن سطح الأرض . ()
- 6- كمية بخار الماء في الهواء تتغير بتغير درجة الحرارة. ()
- 7- يستخدم البارومتر لقياس الرطوبة . ()
- 8- تتجمد قطرات الماء إذا كانت الحرارة دون درجة الصفر المئوي. ()
- 9- الكتل الهوائية يمتزج بعضها ببعض في موضع التقائها. ()
- 10- الجبهة الباردة تشكل سماحيق . ()
- 11- تدور الأرض حول الشمس مره كل 24 ساعة . ()
- 12- نرى القمر بدرا عندما يكون نصف القمر المواجهة للأرض كله مضاء . ()
- 13- سنوات الكواكب الأبعد عن الشمس أطول من سنوات الكواكب الأقرب إليها . ()
- 14- زحل من الكواكب الصخرية في النظام الشمسي . ()
- 15- عند ارتفاع الهواء الساخن وتباعده جسيماته يزيد ضغط الهواء على سطح الأرض. ()
- 16- توجد الكثير من السحب في سماء الصحاري . ()
- 17- القمر تابع لأنه يدور حول الشمس . ()
- 18- طاقة أشعة الشمس العمودية أقل تسخيننا من طاقة الأشعة المائلة . ()
- 19- تدور الأرض حول خط وهمي يسمى محورا . ()
- 20- جاذبية الشمس تجعل الأرض تبقى في مدارها حول الشمس. ()

السؤال الثالث : أكتب بين القوسين الاسم أو المصطلح العلمي الدال على كل عبارة من

العبارات التالية :-

- 1- كمية بخار الماء في الهواء. (.....)
- 2- الماء المتساقط من السحب بحالاته المختلفة. (.....)
- 3- خط تلتقي عنده كتلتان هوائيتان . (.....)
- 4- سحب رقيقة بيضاء غالبا لا تحجب أشعة الشمس . (.....)
- 5- خط وهمي عبر جسم يدور. (.....)
- 6- المسار الذي يتبعه جسم في دورانه حول جسم آخر. (.....)
- 7- الشمس والكواكب الثمانية وأقمارها وغير ذلك من أجسام تدور حول الشمس . (.....)

السؤال الرابع: علل لما يأتي تعليلا علميا سليما :-

- 1- لا نرى الكثير من السحب في سماء الصحارى.
- 2- عندما يكون الجزء الشمالي من الأرض فصل الصيف ، يكون الجزء الجنوبي من الأرض فصل الشتاء .
- 3- تبقى الكواكب في حركة دائمة حول الشمس .
- 4- مدار كوكب زحل أطول من مدار كوكب عطارد.
- 5- لا ينتقل الصوت في الفراغ.
- 6- صعوبة دراسة العلماء لكوكب عطارد.

السؤال الخامس: ماذا يحدث في الحالات التالية :-

- 1- إذا كان محور الأرض عموديا وليس مائلا .
- 2- يقع ظل القمر على الأرض .
- 3- عندما تهتز طبلة الأذن .
- 4- انتقال الهواء من منطقة ضغط مرتفع إلى منطقة ذات ضغط منخفض.
- 5- عند دوران الأرض حول نفسها .

السؤال السادس: أكمل المقابلة التالية (وجه الشبه) -

1-المطر والتلج

2-بدر و محاق.....

3-عطارد و الزهرة

5- كم الريح و دوارة الريح

السؤال السابع : في الجدول التالي اختر العبارة من المجموعة (ب) واكتب رقمها أمام

ما يناسبها من عبارات المجموعة (أ) :

الرقم	المجموعة (أ)	المجموعة (ب)
()	- ينتج عن الجبهة الباردة .	1. أمطار خفيفة
()	- ينتج عن الجبهة الدافئة .	2. غبار 3. أمطار غزيرة

الرقم	المجموعة (أ)	المجموعة (ب)
()	- كوكب ليس له أقمار .	1. الأرض
()	- كوكب له قمر واحد .	2. الزهرة 3. المريخ

إعداد المعلمة: فاطمة عباس

السؤال الثامن : أكمل الجداول التالية :-

دوارة الريح	مرياح	من حيث
		ماذا تقيس ؟

جبهة دافئة	جبهة باردة	من حيث
		حالة الطقس

الدوران المداري حول الشمس	الدوران المحوري حول نفسها	من حيث
		مدة دوران الأرض

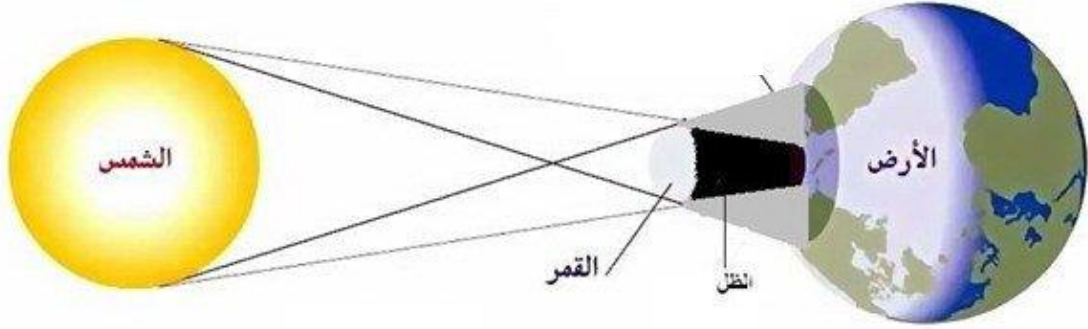
الأرض	عطارد	من حيث
		عدد الأقمار

سنة الكوكب	يوم الكوكب	من حيث
		المعنى

عطارد	المشتري	من حيث
		حجم الكوكب

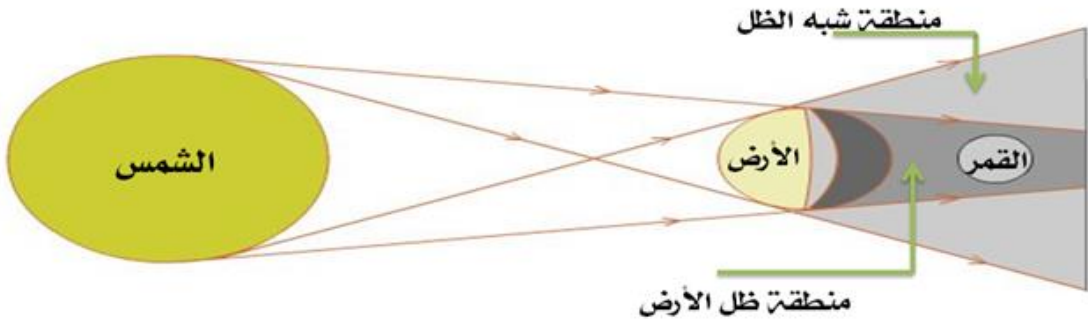
إعداد المعلمة: فاطمة عباس

السؤال التاسع : اكمل البيانات على الرسم :



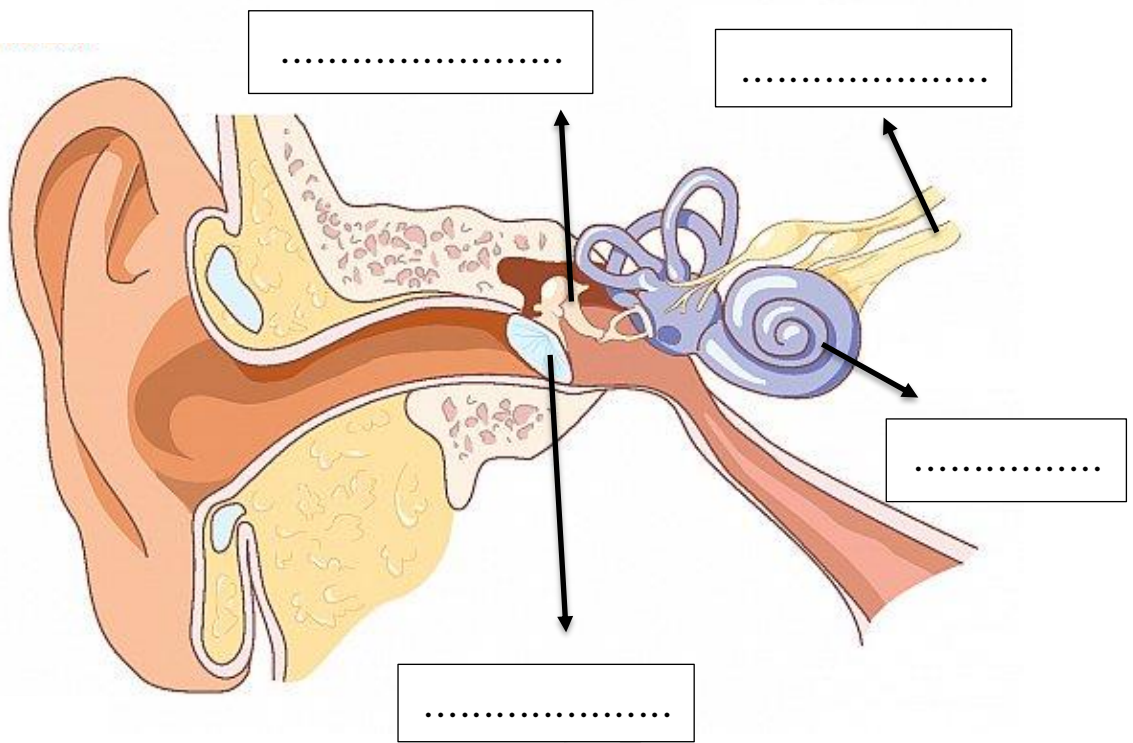
..... الشكل يمثل ظاهرة

WWW.KweduFiles.Com

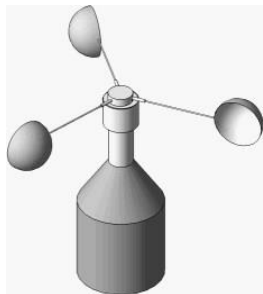


..... الشكل يمثل ظاهرة

إعداد المعلمة: فاطمة عباس



WWW.KweduFiles.Com



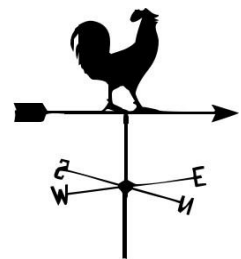
الشكل يمثل:

.....



الشكل يمثل:

.....



الشكل يمثل:

.....

إعداد المعطمة: فاطمة عباس