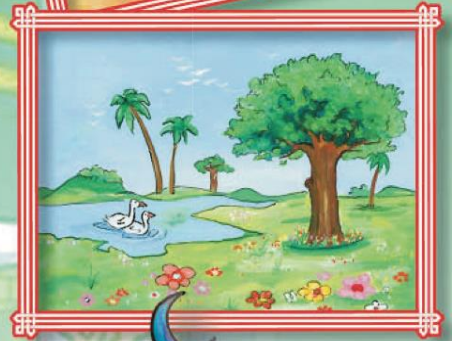
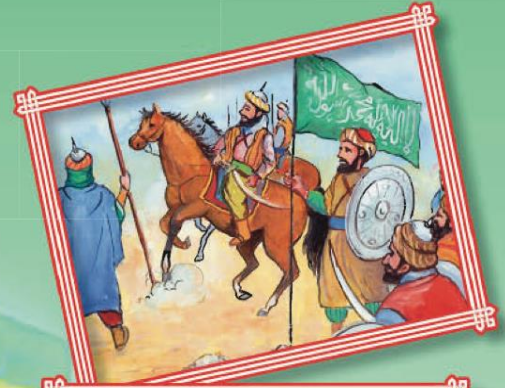




وزارة التربية

# التربية الإسلامية

للصف الخامس  
الجزء الثاني



حل تقويم الدروس المقررة  
بالاختبار النهائي ٢٠١٨ م

إعداد المعلمة : أ . سناء البراك

المرحلة الابتدائية

الدروس المقررة  
لاختبار  
النهائي ٢٠١٨

في مجال العقيدة:

- 1- الحساب
- 2- الجنة

في مجال علوم القرآن الكريم:

- 1- الكتب السماوية توافق القرآن الكريم

في مجال الحديث الشريف:

- 1- فضل الصبر على الأذى
- 2- فضل الصلاة على الرسول صلى الله عليه وسلم
- 3- فضل صيام التطوع

في مجال السيرة::

- 1- غزوة الخندق
- 2- فتح مكة

في مجال الفقه :

- 1- صفة العمرة
- 2- سنن الإحرام ومحظوراته
- 3- أعمال الحج

في مجال التهذيب :

- 1- المحافظة على المال والاعتدال في الانفاق
- 2- أداء كل عمل في وقته وعدم تأجيله

## الأحاديث المقررة حفظها :

قال رسول الله صلى الله عليه وسلم :  
" يدخل من أمتي الجنة سبعون ألفاً بغير حساب "

قال رسول الله صلى الله عليه وسلم :  
" والذي نفس محمد بيده لا يسمع بي أحدٌ من هذه الأمةٍ  
يهودي ولا نصراني ثم يموت ولم يؤمن بالذي أُرسِلتُ به  
إلا كان من أصحاب النار " "

قال رسول الله صلى الله عليه وسلم :  
" ما من مسلم يُلَبِّي إلا لَبِّي من عن يمينه أو شماله من  
حجر أو شجر أو مدر حتى تنقطع الأرض من ها هنا وها  
هنا " "

قال رسول الله صلى الله عليه وسلم :  
" من صام يوماً في سبيل الله بعد الله وجهه عن النار  
سبعين خريفاً " "

# التقويم

١ - أكمل ما يأتي:

- أ - الحساب هو: **توقيف الله تعالى عباده قبل الانصراف من المحشر على أعمالهم أقوالاً وأفعالاً**
- ب - حكم الإيمان بيوم الحساب: **فرض**

٢ - أجب عن الأسئلة الآتية:

أ - علام يكون حساب الله للناس يوم الحساب؟

..... **على الأعمال أقوالاً وأفعالاً واعتقادات** .....

ب - لماذا يحاسب الله - تعالى - الناس يوم الحساب؟

..... **عن استجاباتهم وقبولهم للرسالات وتنفيذ الأوامر واجتناب النواهي** .....

ج - ما قواعد العدالة الإلهية يوم الحساب؟

..... **موجودة بالكتاب صفحة ١٥ / ١٦** .....

د - من الذين يتفضل الله عليهم يوم الحساب؟ وبم يتفضل عليهم؟

..... **الذين استجابوا لله تعالى ورسوله الكريم .. يدخلهم الجنة بلا حساب ولا عذاب** .....

٣ - ما القيمة التي نستفيدها من هذا الدرس؟ وما المظاهر السلوكية التي تعبر عن إيماننا بيوم الحساب؟

..... القيمة: **الإيمان بيوم الحساب** .....

مظاهرها السلوكية:

أ - **أسأل الله تعالى أن يدخلني الجنة بغير حساب** .....

ب - .....

ج - **أحافظ على أذكار الصباح والمساء** .....

٤ - ضع خطأ تحت المكمل الصحيح لما قبله فيما يأتي:

أ - كل إنسان يوم الحساب مرهون (بماله - بعلمه - بعمله).

ب - الجزاء على السيئة يوم الحساب (بمثلها - بمثلها - بعشر أمثالها).

ج - الإنسان يوم القيامة يحاسب عن (جيرانه - نفسه - والديه).

د - مُنْكَرُ يوم الحساب (ناقص الإيمان - مؤمن - كافر).

# التقويم

١ - أكمل ما يأتي:

- أ - الجنة هي: **الدار التي أبعدها الله تعالى للمتقين جزاءً لإيمانهم الصادق و عملهم الصالح** .
- ب - الإيمان مهمة **العقل** ..... و **القلب** .....
- ج - العمل الصالح مهمة **الجوارح** .....
- د - لا يكون العمل صالحاً نافعاً إلا بـ **الإخلاص** ..فيه لله - تعالى - و **موافقته** ..لهدي الرسول - ﷺ -

٢ - أجب عن الأسئلة الآتية:

- أ - ما الدليل على أن الله - تعالى - خلق الجنة؟  
**الدليل على ذلك الآيات الكثيرة في القرآن الكريم** .....
- ب - قال رسول الله - ﷺ -: «قال الله: أعددت لعبادي الصالحين ما لا عين رأت ولا أذن سمعت ولا خطر على قلب بشر» علام يدل هذا الحديث في وصف الجنة ونعيمها؟  
**يدل على أن نعيم الجنة لا قدرة للبشر على وصفه** .....
- ج - من هم المستحقون للجنة؟  
**الذين آمنوا وعملوا الصالحات** .....
- د - ما أبرز صفات المستحقين للجنة؟  
**تقوى الله تعالى وإحسان العمل** .....
- هـ - بم تعلل تفاوت درجات الناس في الجنة؟  
**لتفاوت المسلمين في درجات الإتقان للأعمال الصالحة وإحسانها** .....

٣ - ضع خطأ تحت المكمل الصحيح لما قبله من الخيارات التالية:

- أ - عدد المسلمين الذين يدخلون الجنة بغير حساب (سبعة آلاف - سبعة عشر ألفاً - أكثر من سبعون ألفاً).  
.....
- ب - عدد أبواب الجنة (سبعة - ثمانية - تسعة).  
.....
- ج - خازن الجنة من الملائكة (ميكائيل - جبريل - رضوان).  
.....

# التقويم

١ - ضَع علامة (✓) عند العبارة الصحيحة وعلامة (X) عند العبارة الخطأ فيما يأتي:

- أ - جميع الأنبياء والرسل كان شعارهم الإسلام. (✓)
- ب - الزكاة عبادة خاصة بالمسلمين أتباع محمد ﷺ. (X)
- ج - كل الديانات دعت إلى مكارم الأخلاق. (✓)
- د - توافق القرآن الكريم مع الشرائع أدّى إلى إسلام النَّجاشي وحده. (✓)

٢ - صَحِّح الكلمة التي تحتها خط، واكتبها صحيحة بين القوسين:

- أ - أمر الرسول ﷺ المسلمين بالهجرة إلى الطائف. (الحبشة)
- ب - طلب المشركون من النَّجاشي أن يقتل المهاجرين. (يطردهم)
- ج - المهاجر الذي حاور النَّجاشي هو علي بن أبي طالب - رضي الله عنه. (جعفر بن أبي طالب)
- د - عُرف عن النَّجاشي أنه كان ملكاً ظالماً. (عادلاً)

٣ - اجب عن الأسئلة الآتية:

أ - لماذا ترك المسلمون مكة وهاجروا إلى الحبشة؟

بسبب - زاد أذى المشركين للمسلمين فأمرهم الرسول صل الله عليه وسلم بالهجرة إلى الحبشة .

ب - لِم وقع اختيارُ المسلمين على الحبشة دون بقية الدول؟

..... لأن ملك الحبشة النجاشي ملك عادل ولا يظلم عنده أحد .

ج - ماذا فعل إذا أمرنا الله - تعالى - بأمر أو نهانا عن فعل؟

..... نلتزم بأوامر الله تعالى ونبتعد عن نواهيه .

د - علام يدل توافق القرآن الكريم مع الكتب السماوية؟

يدل على أن جميع الأنبياء والرسل كانت دعوتهم هي الإسلام وقد ختمت رسالة نبينا محمد صل الله عليه وسلم جميع الرسالات .

# التقويم

١ - اكتب الحديث الشريف الذي حفظته في فضل الصبر على الأذى.

قال رسول الله صل الله عليه وسلم « ما من مسلم يصيبه أذى إلا حات ..... من ٣٨

٢ - ما العلاقة التي تربط بين الحديثين اللذين في الدرس؟

أن كل ألم يصاب به الإنسان من الله تعالى والمسلم الصابر على الأذى يغفر الله تعالى ذنوبه ويدخله الجنة .

٣ - كيف تكونُ مؤاساتك لهؤلاء:

أ - جارك الذي فقد عزيزاً .

ب - زميلك الذي تعرض لحادث وكسرت رجلاه .

ج - زميلك الذي رسب في نهاية العام الدراسي .

التحلي بالصبر والدعاء  
بأن يرفع  
الله تعالى عنهم الأذى .

٤ - أكمل من خلال فهمك للحديث الشريف ما يأتي:

أ - قيمة الصبر على الأذى تظهر في مواقف متعددة مثل:

المرض

الفشل / الهم

ب - الأذى نوعان: ١- ..... جسدي ..... ٢- ..... نفسي .....

٥ - ابحث عن آية قرآنية كريمة تؤكد على فضل الصبر على الأذى ثم سجلها.

قال الله تعالى « وبشر الصابرين ..... الآية ( ١٥٥ / ١٥٦ ) من سورة البقرة ..

## التقويم

١ - التأكد من حفظ المتعلمين للحديث الشريف.

٢ - اذكر الآية الكريمة من سورة الأحزاب التي تؤكد على وجوب الصلاة على الرسول - ﷺ - .

..... الآية ٥٦ من سورة الأحزاب .

٣ - أكمل الجمل:

١ - للصلاة على الرسول - ﷺ - صور متعددة منها:

..... صلى الله عليه وسلم

..... عليه الصلاة والسلام

٢ - فضل الصلاة على الرسول - ﷺ - عظيم منها:

أ يرد الله تعالى وملائكته على من يصلي على الرسول صل الله عليه وسلم

ب - الأجر والثواب من الله تعالى

٤ - بَمَ تنصح زملاءك بعد إقائك لفهم هذا الحديث الشريف؟

..... الصلاة والسلام على سيدنا محمد صل الله عليه وسلم



## التقويم

١ - اكتب الحديث الشريف الذي يبين فضل صيام التطوع:

..... « من صام يوماً في سبيل الله بعد الله وجهه عن النار سبعين خريفاً..... »

٢ - سجل بخطك الجميل معنى كلمة «الصوم»:

..... الإمساك عن الطعام والشراب من طلوع الفجر إلى غروب الشمس.....

٣ - ضَعْ علامة (√) أمام العبارة الصحيحة:

- أ - فرض الله - تعالى - علينا الصيام شهر شوال. ( X )  
ب - هناك أيام يستحب صيامها منها صيام يومي العيد. ( X )

٤ - أكمل ما يأتي:

..... من الأيام التي أوصانا بصيامها الرسول ﷺ - صيام الأيام البيض من كل شهر قمري.....  
..... والأثنين والخميس..... وصيام يوم عرفة.....

٥ - أكمل الفقرة الآتية من فهمك للحديث الشريف.

قال الأب لولده عبدالرحمن: يا بني إن الحياة الدنيا مزرعة الآخرة، فعليك بها فإنها أوقات ثمينة احرص على استغلالها، فلا تتس الفرائض ولا تغفل عن السنن، ومن هذه الأعمال الجليلة صيام التطوع فإن له فضلاً عظيماً.  
فصيام التطوع يعودنا على ما يأتي:

١ - الصبر.....

٢ - شكر النعم.....

## التقويم

١ - ضع خطأً تحت التكملة الصحيحة لكل مما يأتي:

أ - حدثت غزوة الخندق في السنة الهجرية:

- الثالثة - الخامسة - السابعة.

ب - اليهود الذين خانوا العهد في غزوة الخندق.

- بنو قينقاع - بنو النضير - بنو قريظة.

ج - من جنود الله - ﷺ - في هذه الغزوة:

- الطوفان - الريح - الصيحة.

٢ - علل ما يأتي:

أ - تسمى غزوة الخندق بغزوة الأحزاب.

**بسبب تحالف اليهود مع مشركي مكة وعدد من القائل الأخرى لمهاجمة المدينة المنورة والقضاء**

**الإسلام والمسلمين**

ب - خروج حبي بن أخطب وبعض زعماء يهود بن النضير إلى قريش وبعض القبائل الأخرى.

**لتشجيعهم لتكوين جيش كبير لمحاربة المسلمين والقضاء على الإسلام.**

٣ - أكمل ما يأتي:

أ - البطل الذي بارز عمرو بن عبد ود وقتله هو..... **علي بن أبي طالب** رضي الله عنه.

ب - الصحابي الذي تمكن من إضعاف الثقة بين يهود بني قريظة والمشركين **نعيم بن مسعود** رضي الله عنه.

ج - الصحابي الذي أشار على الرسول - ﷺ - بحفر الخندق هو..... **سلمان الفارسي** رضي الله عنه.

٤ - اكتب موقفاً أعجبك من مواقف غزوة الخندق، ثم بيّن سبب إعجابك به.

الموقف:..... **مشاورة الرسول الكريم لأصحابه في طريقة**

**لتواجهته المعتدين وحماية المسلمين**

سبب إعجابي به:..... **يدان على احترام الرسول صل الله عليه وسلم لأرائه**

..... **صحابه وقبول مشورتهم وتواضعه معهم**

٥ - ارجع إلى موضوع (غزوة الخندق) في كتاب من كتب السيرة النبوية، ثم سجل قصة ما حدث للطعام الذي

أعدّه جابر بن عبد الله - رضي الله عنه - للرسول - ﷺ -، وبعض أصحابه عند حفر الخندق. وسجله في دفترك.

## التقويم

١ - ضع علامة (√) أمام العبارة الصحيحة، وعلامة (X) أمام العبارة غير الصحيحة:

- أ - عفا الرسول - ﷺ - في فتح مكة عنمن آذوه من قريش. (✓)
- ب - حدث فتح مكة في السنة السابعة بعد الهجرة. (✗)
- ج - أسلم أبو سفيان - رضى الله عنه - قبل فتح مكة. (✓)
- د - المسلم الحق يحافظ على العهد ويرعى الحقوق. (✓)

٢ - أعد ترتيب الأحداث التالية حسب أولوية وقوعها، بوضع الرقم الصحيح بين القوسين:

- (٢) - نقض قريش لصلح الحديبية.
- (٣) - عزم الرسول - ﷺ - على فتح مكة.
- (٧) - تحطيم الرسول - ﷺ - الأصنام عند الكعبة.
- (١) - عقد صلح الحديبية.
- (٥) - إسلام أبي سفيان شيخ مكة.
- (٤) - نزول الرسول - ﷺ - بالجيش قرب مكة ليلاً.
- (٦) - دخول الرسول - ﷺ - مكة دون قتال يُذكر.

٣ - صل بين كل موقف من مواقف المجموعة (أ) بما يدل عليه من المجموعة (ب) بكتابة الرقم الصحيح:

م	الموقف	الرقم	ما يدل عليه
١	عدوان بني بكر ومشركي قريش على خزاعة.	٣	طاعة الله - ﷻ - ورسوله - ﷺ - .
٢	استجابة الرسول - ﷺ - لعمر بن سالم الخزاعي.	١	الغدر وخيانة العهد.
٣	خروج المسلمين في عشرة آلاف عندما دعاهم الرسول - ﷺ - .	٢	المروءة والوفاء بالعهد.
			انتصار الإسلام وسقوط الشرك بالله.

# التقويم

١- اكتب حكم العمرة:

**سنة مؤكدة**

٢- أفضل وقت لأداء العمرة هو:

أ - ..... **رمضان** ..... ب - ..... **أشهر الحج** .....

٣- اكتب أركان العمرة:

أ - ..... **الإحرام** ..... ب - ..... **الطواف** .....  
ج - ..... **السعي** ..... د - ..... **الحلق أو التقصير** .....

٤- أكمل:

تبدأ العمرة بـ ..... **بالإحرام** ..... وتنتهي بـ ..... **الحلق أو التقصير** .....

٥- ضع خطأ تحت التكملة الصحيحة:

- أ - يطوف المعتمر بالبيت (سَبْعَةَ أَشْوَاطٍ - خَمْسَةَ أَشْوَاطٍ - عَشْرَةَ أَشْوَاطٍ)  
ب - يبدأ الطواف بتقبيل (الركن اليماني - الحجر الأسود - مقام إبراهيم).  
ج - يبدأ السعي من ( المروة - الصفا - من منتصف المسعى).  
د - التحلل من العمرة يكون (بحلق الشعر - بشرب ماء زمزم - بتغيير الملابس).

٦- قم بعمل مقارنة بين أعمال العمرة وأعمال الحج بحسب الجدول:

المقارنة	العمرة	الحج
الحكم	سنة	فرض
الوقت	في أي وقت من السنة	يبدأ الحج في اليوم الثامن من ذي الحجة
الأركان	الإحرام ، الطواف ، السعي	الإحرام ، الوقوف بعرفة

طواف الإفاضة ، السعي بين الصفا والمروة . الحلق أو التقصير .

# التقويم

١- اكتب صيغة التلبية.

« لبيك اللهم لبيك لبيك لا شريك لك لبيك إن الحمد والنعمة لك والملك لا شريك لك »

٢- أكمل الجدول الآتي:

بعض سنن الإحرام	بعض محظورات الإحرام
١- ..... الاغتسال	١- ..... لبس المخيط للذكر
٢- ..... التطيب قبل الأحرام	٢- ..... الكحل والزينة
٣- ..... صلاة ركعتي الإحرام	٣- ..... النكاح
٤- ..... التلبية	٤- ..... قص الشعر والأظفار

٣- قدم نصيحة لزميلك الذي سيسافر لأداء العمرة حتى تكون عمرته صحيحة فيماذا يبدأ؟

التمسك بسنن الإحرام وتجنب محظوراته .

# التقويم

١- أجب عما يأتي:

- متى يسن للمسلم أن يذهب لمنى؟

..... **في اليوم الثامن من ذي الحجة** .....

- كم فرضاً يندب للحاج أن يصلها في منى؟

..... **يصلي الظهر، العصر، المغرب والعشاء ويصلي الحاج الصبح بمنى قبل الذهاب لعرفة** .....

- هل المبيت في منى في اليوم الثامن من أركان الحج؟ ولماذا؟

..... **لا ليس من أركان الحج . المبيت بمنى سنة** .....

- هل الوقوف بعرفة من أركان الحج؟ ولماذا؟

..... **نعم الوقوف بعرفة ركن من أركان الحج** .....

- متى ينفر الحجيج لمزدلفة؟

..... **بعد غروب شمس اليوم التاسع** .....

٢- ضع علامة (√) أمام العبارة الصحيحة وعلامة (X) أمام العبارة غير الصحيحة:

أ - نحن نرمي جمرة العقبة الكبرى فقط ليلة العيد. ( X )

ب - من السنة أن يصلي الحاج الصبح في عرفات. ( X )

ج - الوقوف بعرفة ركن من أركان الحج. ( ✓ )

٣- صلِّ بينَ اليومِ وأعمالِ الحج التي تتم فيه:

- الذهاب لمنى

العاشر من ذي الحجة

- نحر الهدي

التاسع من ذي الحجة

- طواف الإفاضة

الحادي عشر من ذي الحجة

- حلق الشعر

الثامن من ذي الحجة

- النفرة لمزدلفة

الثاني عشر من ذي الحجة

- الوقوف بعرفة

- رمي جمرة العقبة الكبرى

- رمي جمار العقبة الصغرى والوسطى والكبرى

٤- اكتب تهنئة لزميلك الذي عاد من الحج.

.....  
.....

# التقويم

١ - أجب عما يأتي وذلك في الفراغ الذي تحت كل سؤال:

أ - وضح موقف الإسلام من الإسراف والبخل.

..... الإسلام يدعو إلى التوسط والاعتدال في الإنفاق.....

ب - لماذا نهى الإسلام عن الشح؟

..... لأن الشح من أتباع الشيطان.....

٢- اكتب ثلاثاً من فوائد المحافظة على المال والاعتدال في الإنفاق.

..... يقي من الفقر والحاجة.....

..... جزاءه الجنة.....

..... المسرف والبخيل أتباع الشيطان لا يحبهم الرحمن.....

٣- ضع الرقم من المجموعة (أ) أمام ما يناسبه من عبارات المجموعة (ب):

(ب)	(أ)
( ٣ ) المعتدلين في الإنفاق بالتحية والسلام.	١ - الاعتدال في الإنفاق
( ١ ) جزاؤه الجنة.	٢ - التبذير
( ٢ ) إنفاق المال في غير موضعه.	٣ - تلتقي الملائكة في الجنة
( ) إخوان الشياطين.	

# التقويم

١ - أجب عن الأسئلة التالية وذلك في الفراغ الذي تحت كل سؤال:

أ - ما المراد بالعمل؟

هو **التحرك الهادف الجاد الذي تبذل فيه طاقة من الطاقات لتحقيق غاية من الغايات**.

ب - وضح موقف الإسلام من العمل؟

..... **حث الإسلام على العمل. فالإسلام دين عمل** .....

ج - بم تنصح من لا يؤدي الصلاة في وقتها؟

..... **لا يجوز. هذا فيجب المحافظة على أداء الصلاة في وقتها** .....

٢ - ضع علامة (✓) أمام العبارة الصحيحة وعلامة (X) أمام العبارة غير الصحيحة فيما يأتي:

(✓)

أ - الإسلام يحب أن يأكل الإنسان من عمل يده.

(X)

ب - التبكير بأداء الأعمال من صفات المتكاسلين.

(✓)

ج - تأجيل العمل قد يؤدي إلى تركه وعدم أدائه.

٣- علل ما يأتي:

أ - يكره الإسلام أن يعيش الإنسان بلا عمل.

..... **لأن الإسلام دين عمل** .....

ب - التلميذ الحريص يؤدي واجبه في وقته ويحضر دورسه مسبقاً.

..... **لنيل الأجر والثواب من الله تعالى والنجاح والتوفيق** .....

٤- املأ الفراغات التالية بكلمات مناسبة على ضوء ما درست:

أ - نبي الله داود - **عليه السلام** - كان ..... **يأكل** ..... من عمل يده.

ب - الذي يؤدي عمله في وقته ينال ..... **الأجر والثواب** ..... من الله - تعالى - .

ج - من إتقان العمل ..... **أداء** ..... الصلاة في ..... **وقتها** ..... وعدم ..... **تأخيرها** .....