

# رسومات أحياء

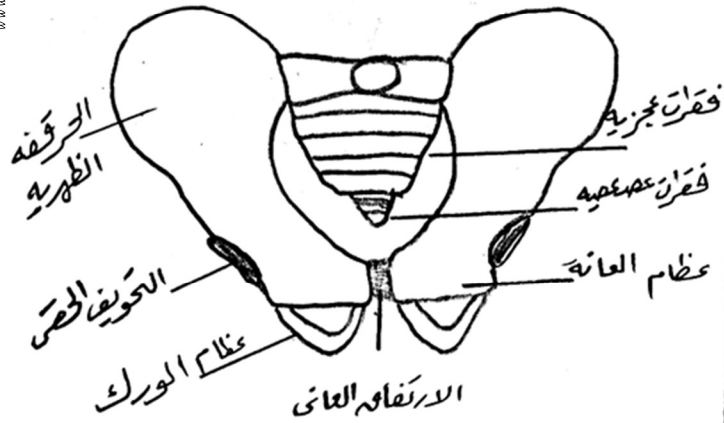
للف الثالث الثانوى

بخط اليد ( بالقلم الرصاص )

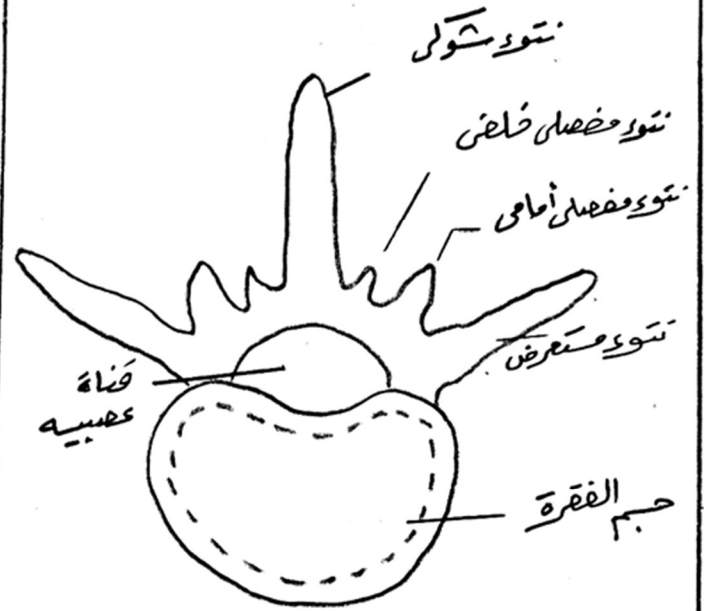
البحر  
التعليمي  
بوابة التعليم المصري  
اعداد أ /

عبد الحميد عطا

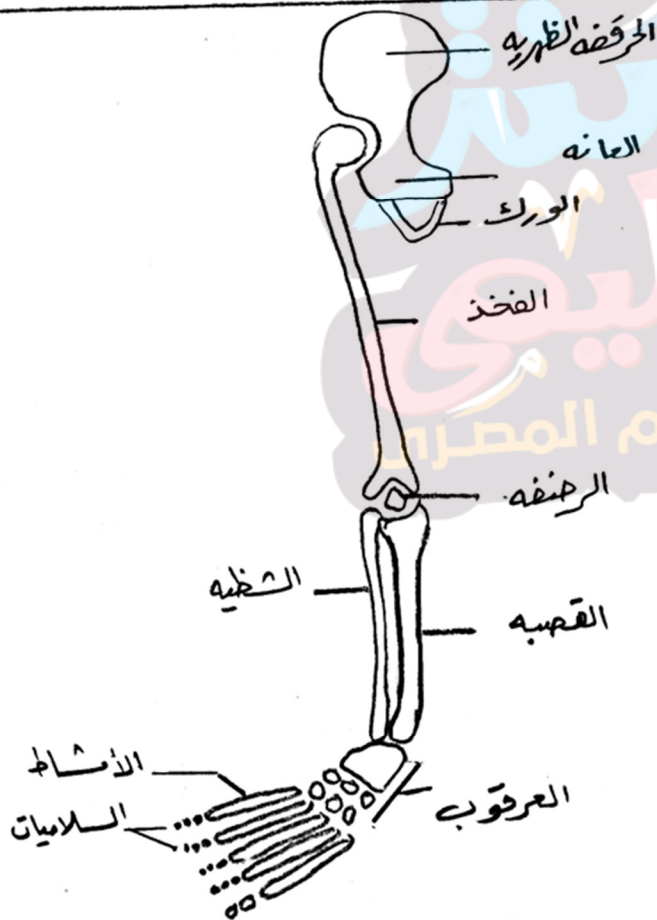
ت / ٠١٠٢٤٠٨٦٩١٣



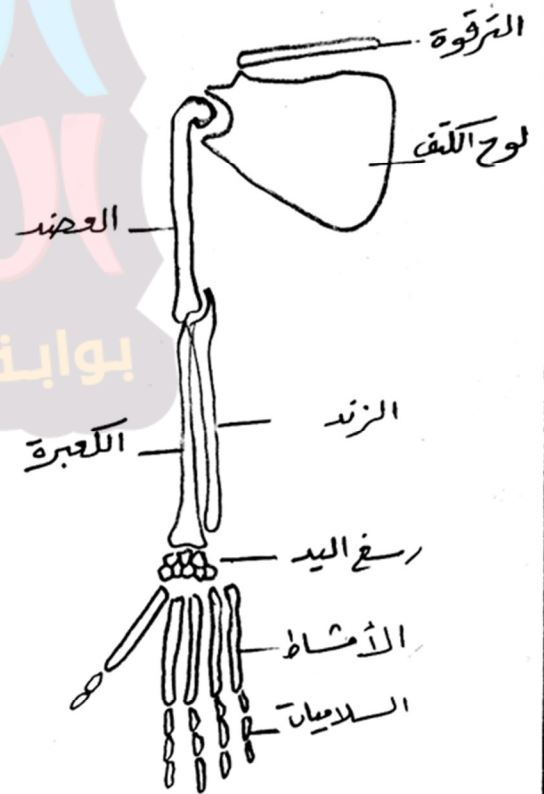
عظام الخوف



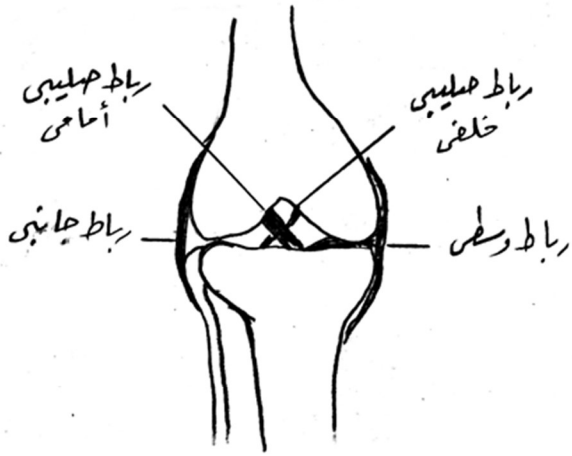
الفقرة العظمية



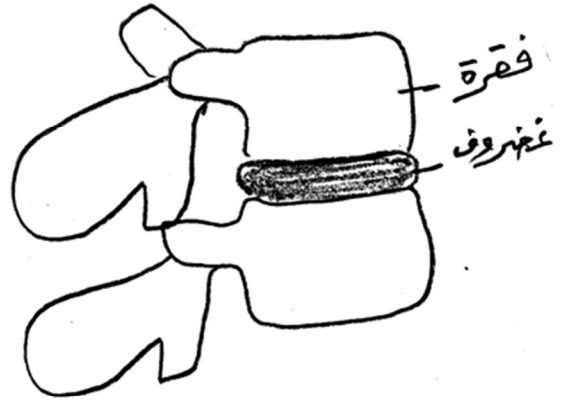
عظام الطرف السفلي



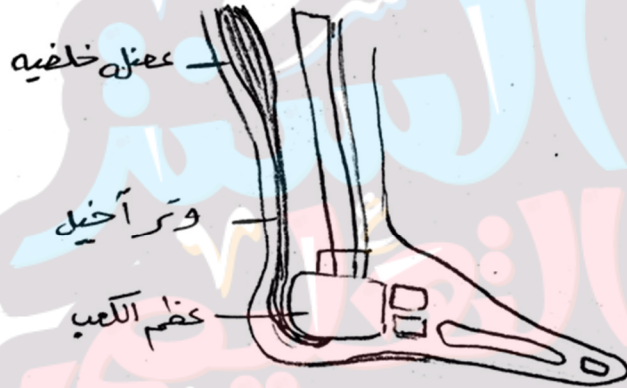
عظام الطرف العلوي



الأربطة في مفصل الركبة



المفاصل العضروفية

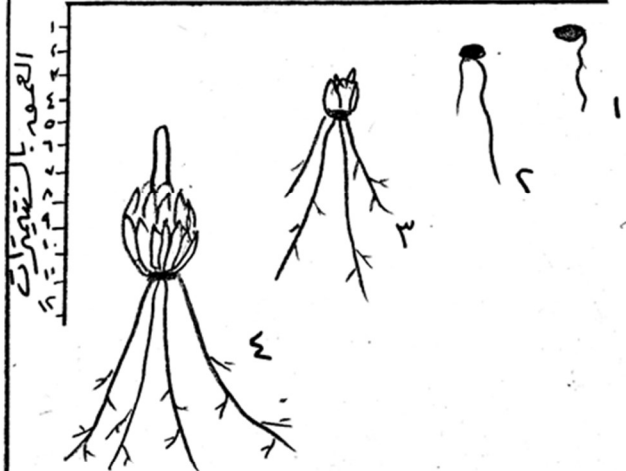


وتر أخيل

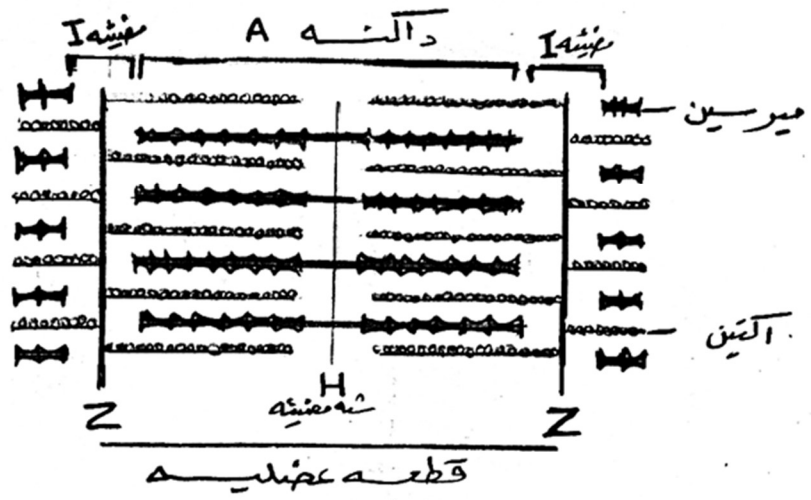


الحركة الدورانية للستوبلازم

في الأرض

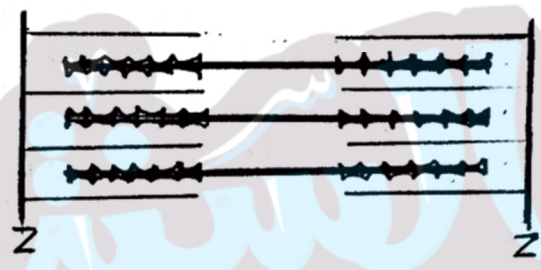


حركة السدى في البذور لأجهال النرجس



تركيب ليفه عظميه

انبساط العظم

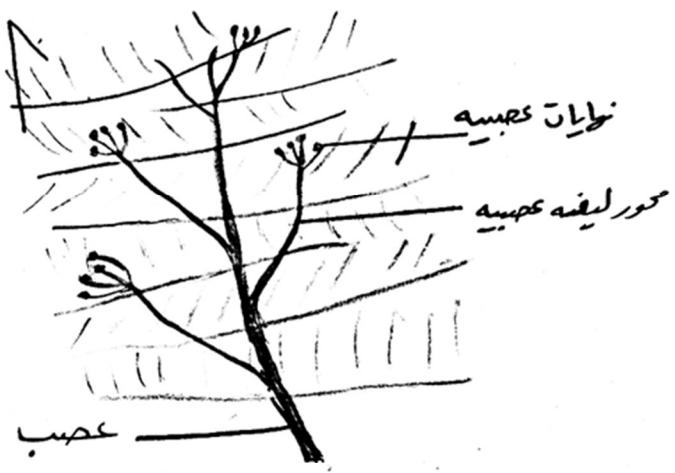


انضاض العظم

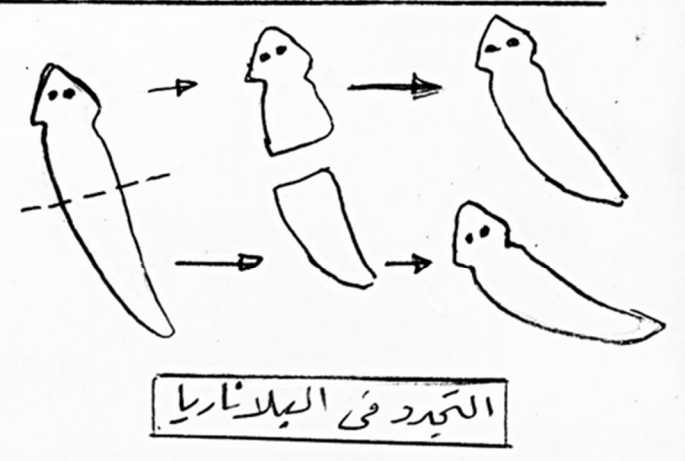
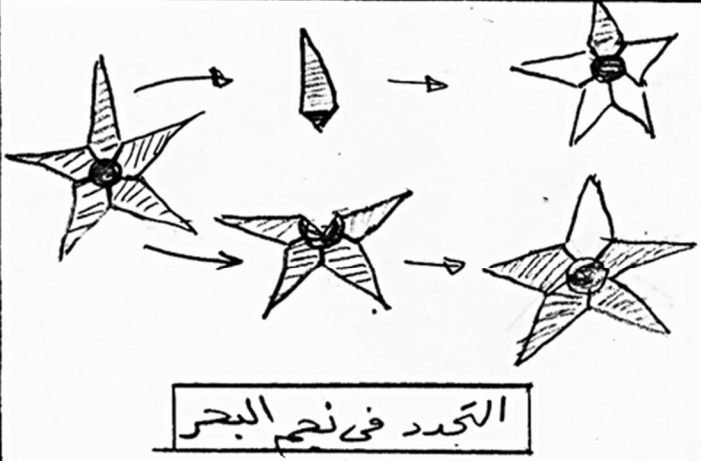
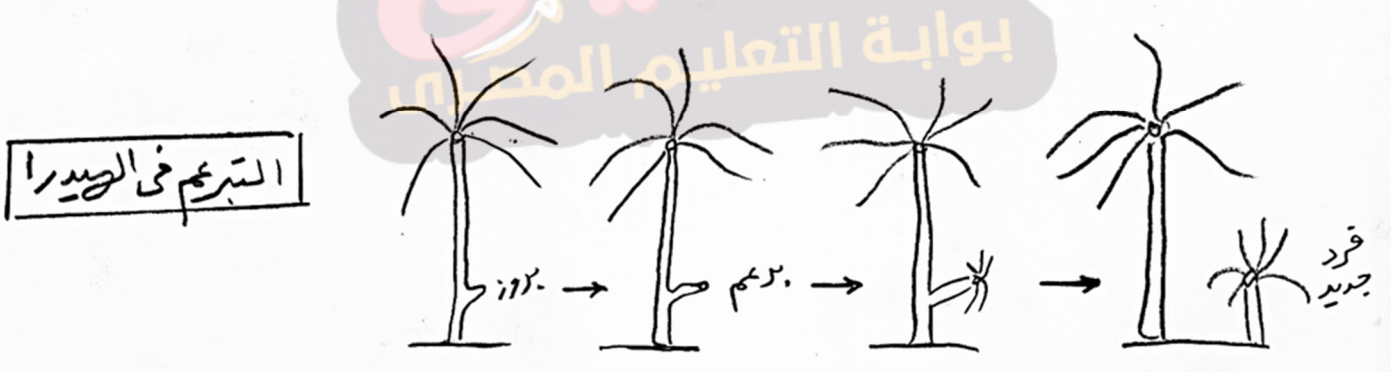
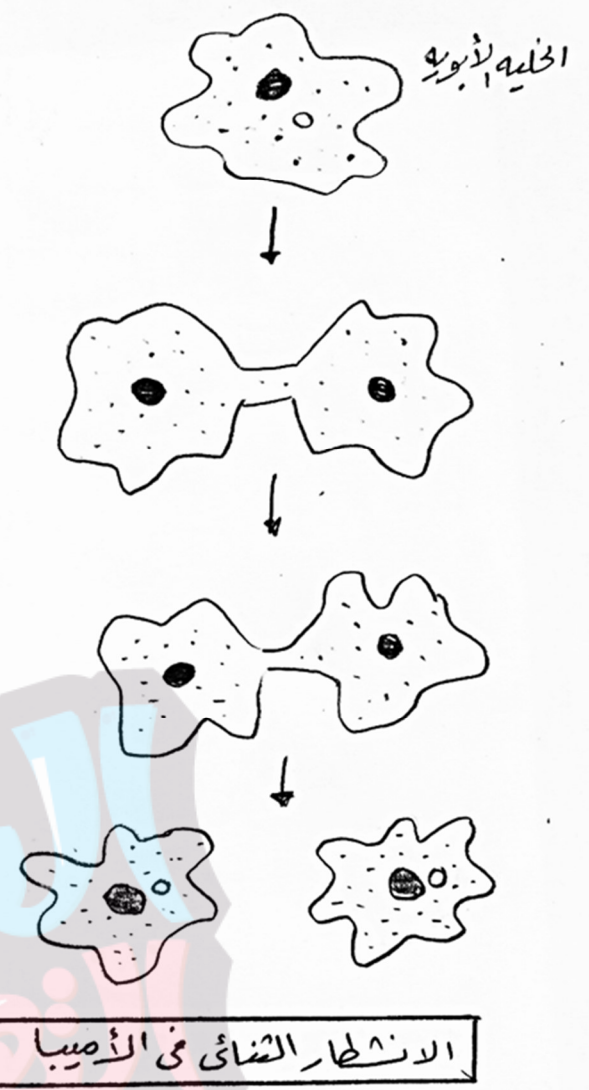
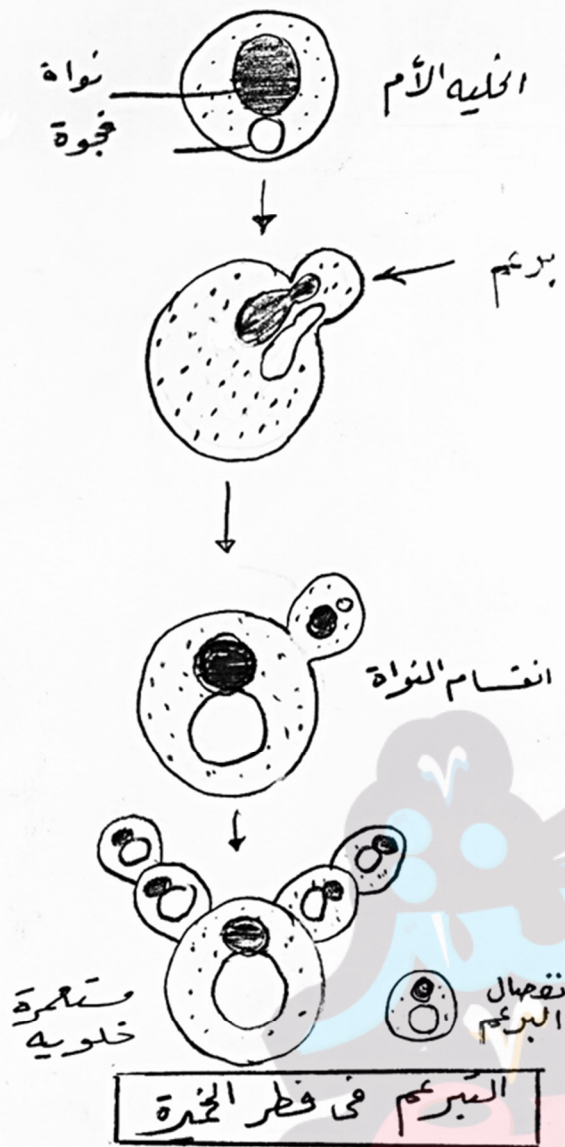


الليف عظميه

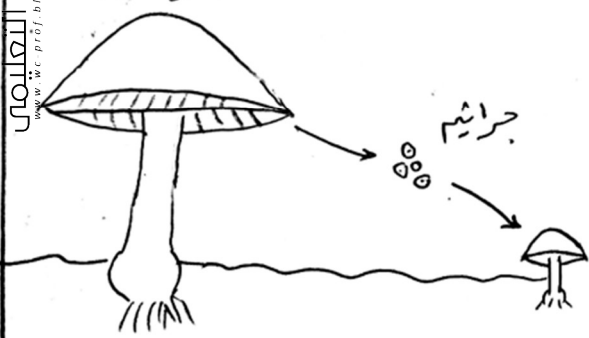
الوحدة التركيبية



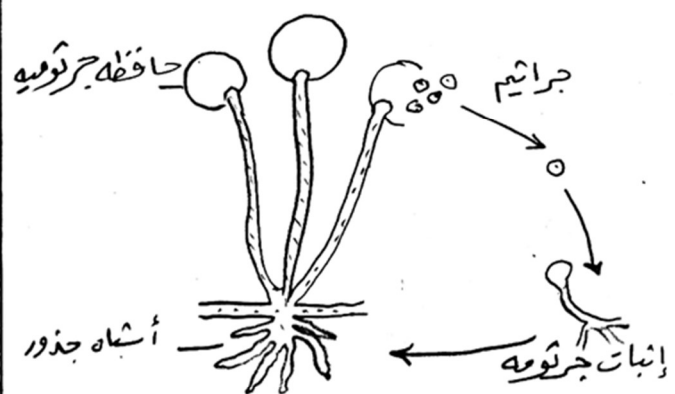




الفطر الأبو

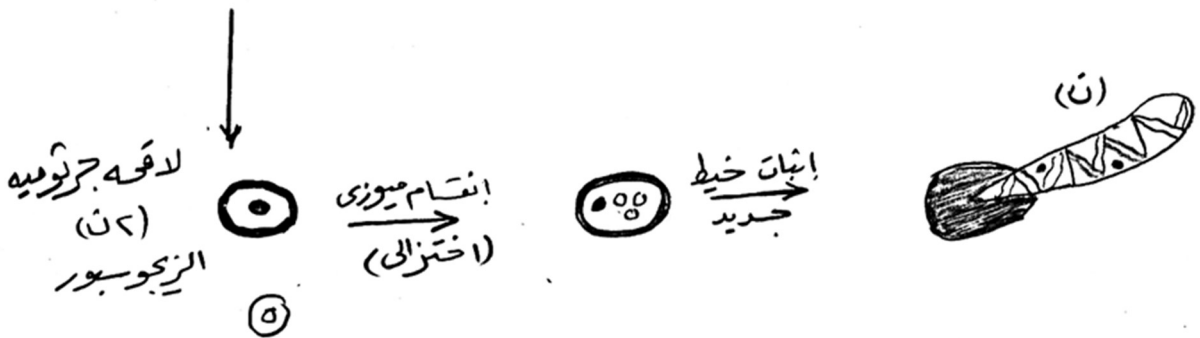
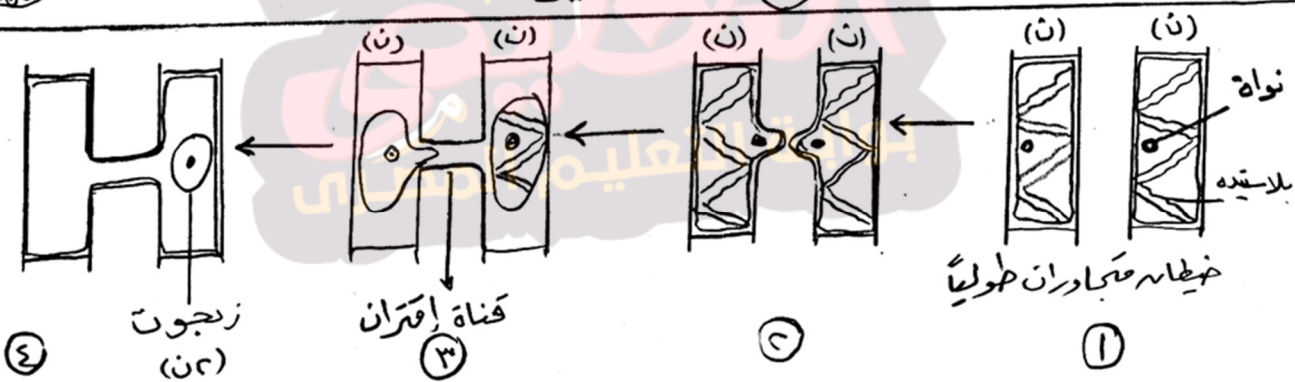
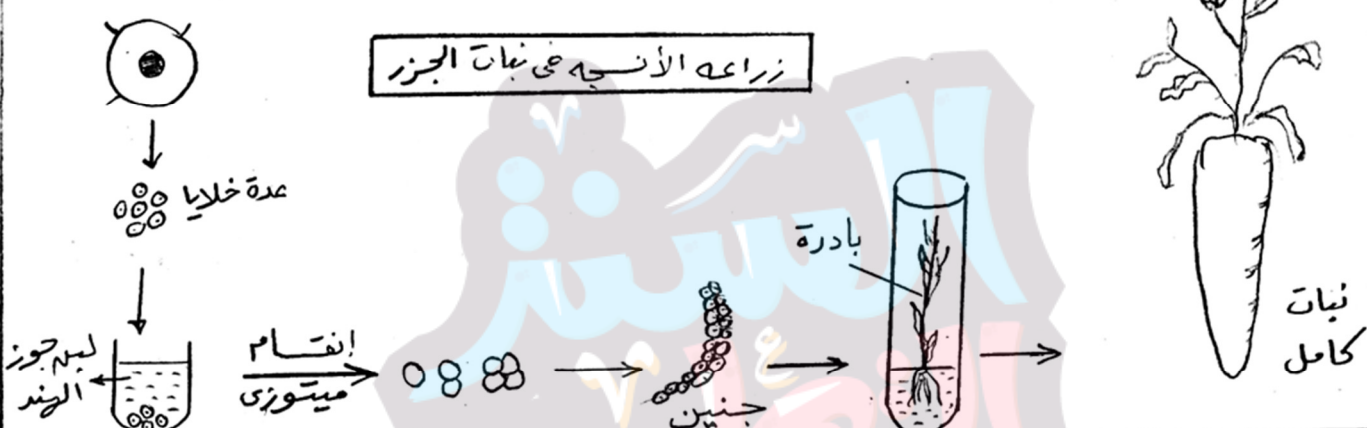


التكاثر بالجراثيم في فطر عيش الغراب



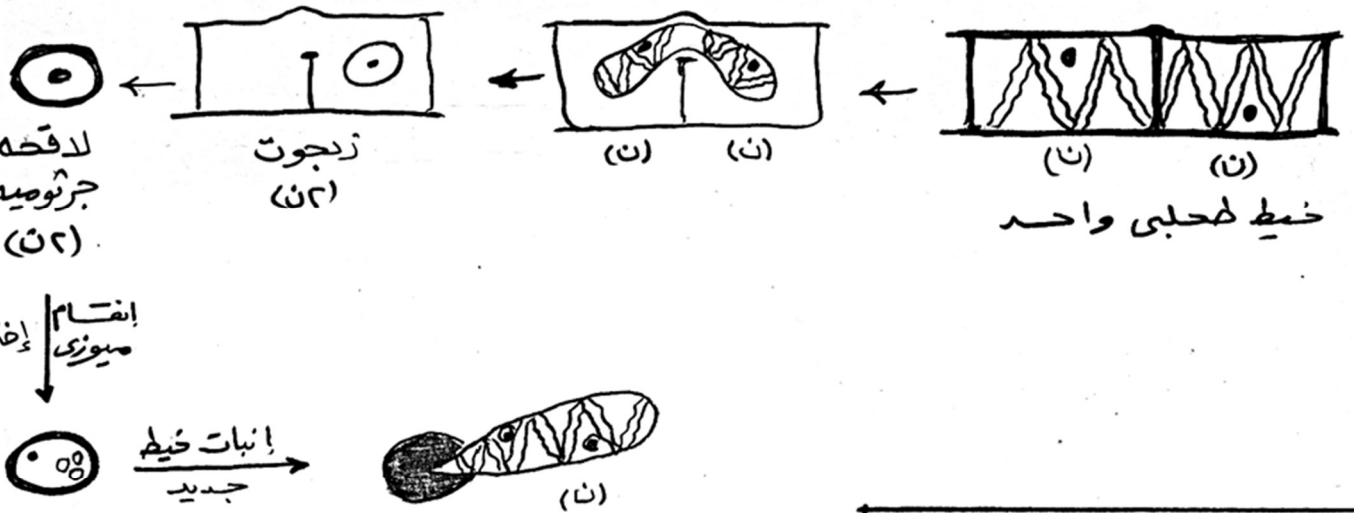
التكاثر بالجراثيم في فطر عصف الخبز

زراعة الأنسجة على نبات الجزر

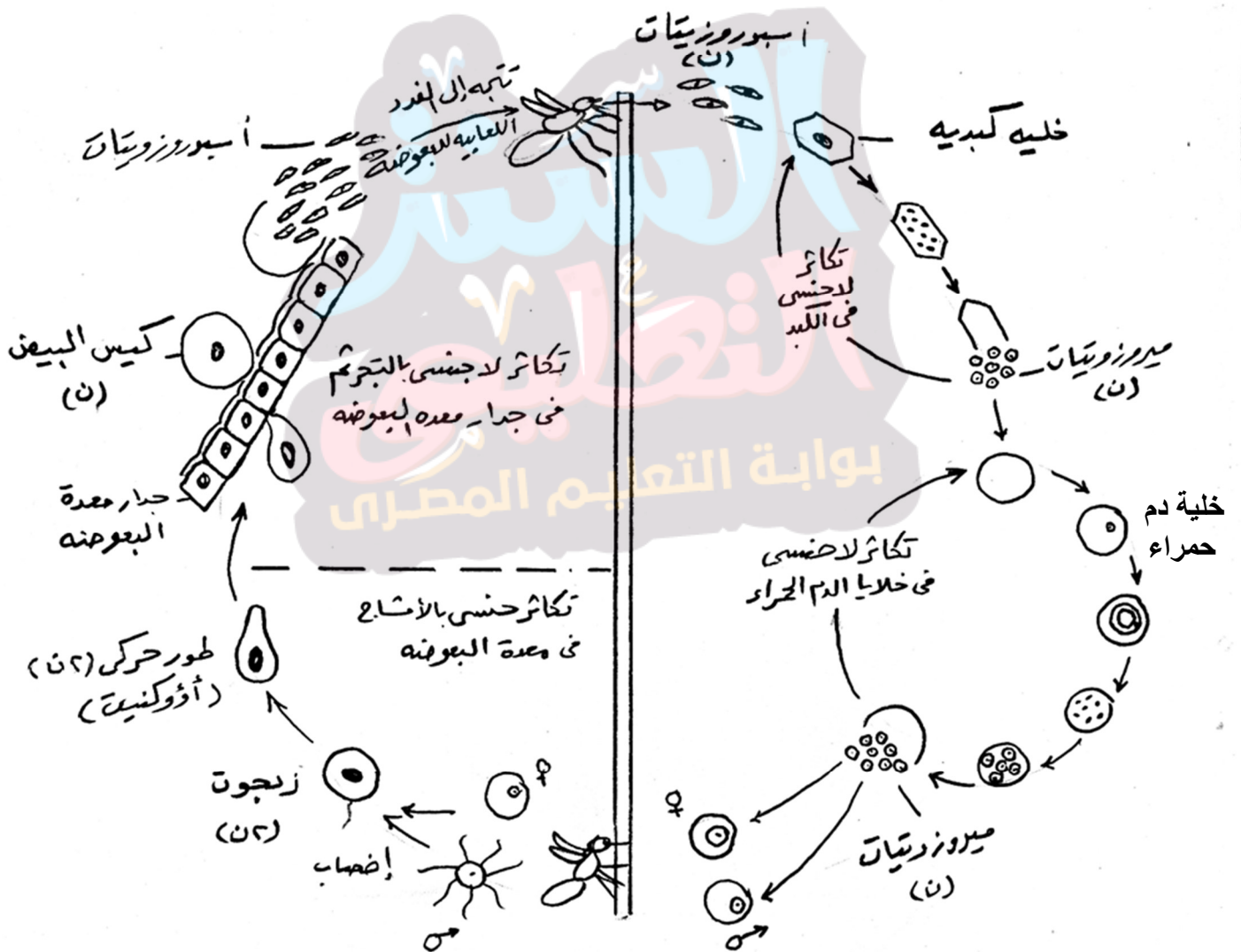


الاقتران السمي في الاسبيروجيرا

انقسام ميوزي  
إغترالى

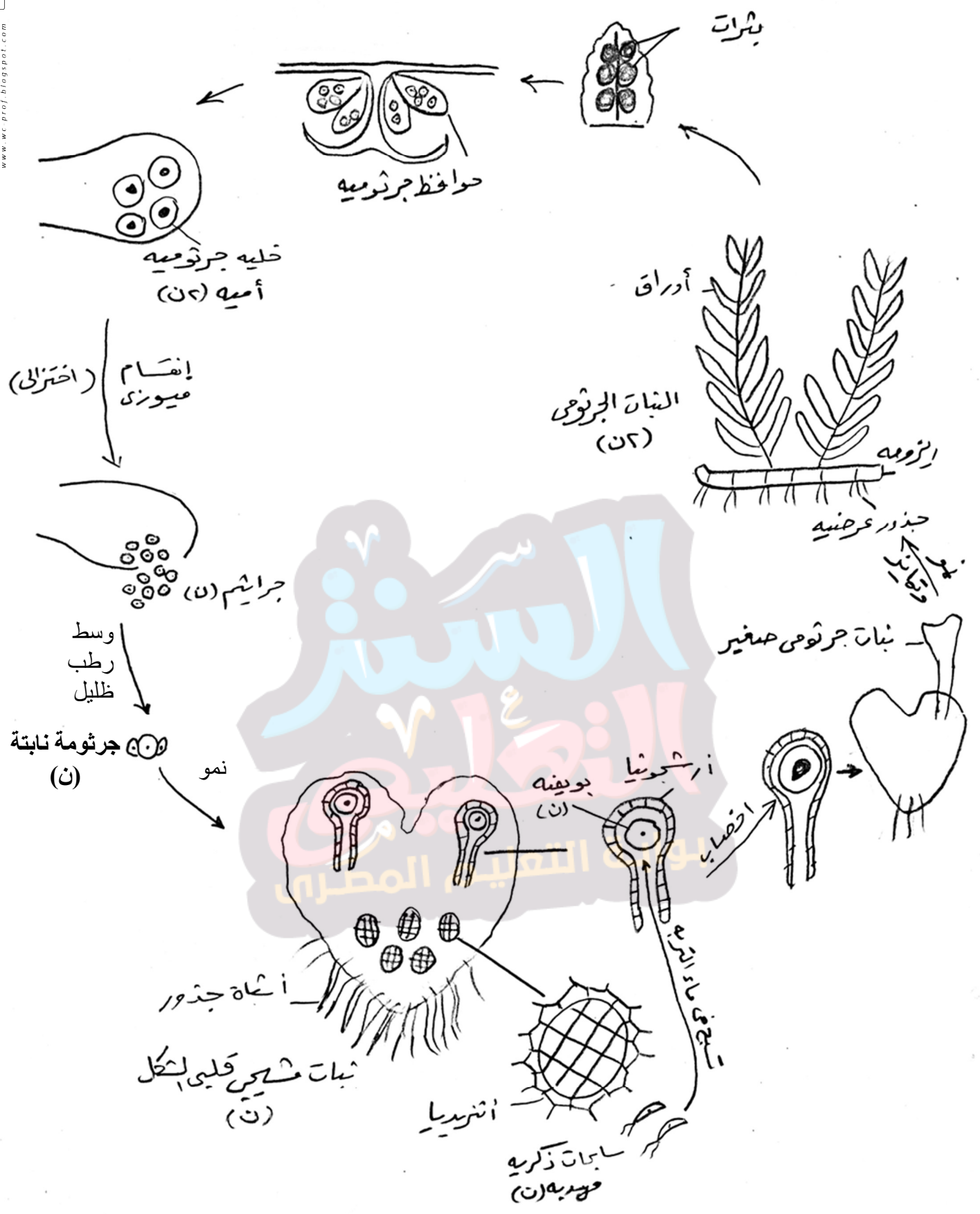


الاقتران الجانبى فى الاسبوروزيتات



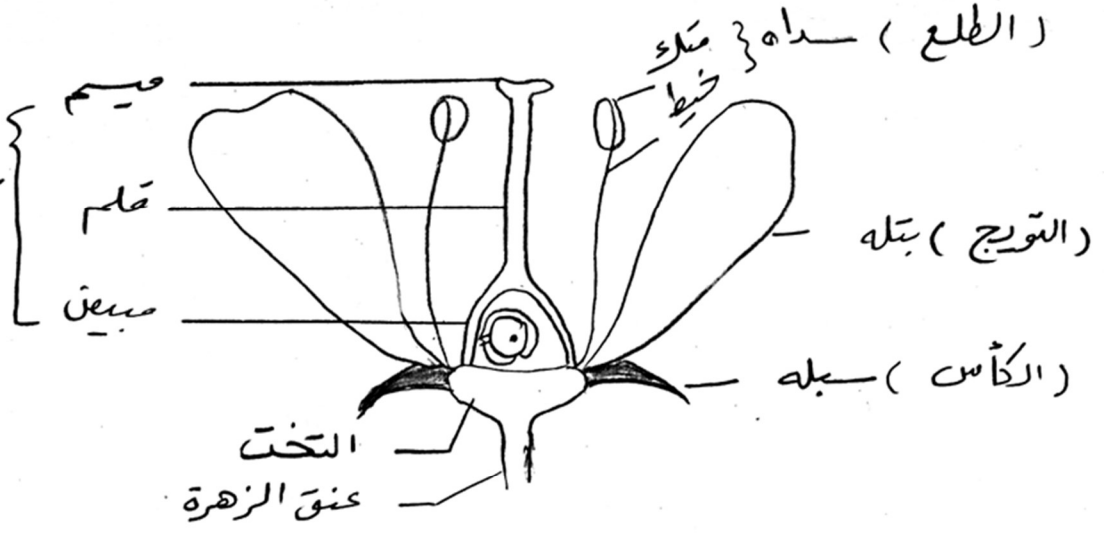
دورة حياة بلازموذيوم الملاريا



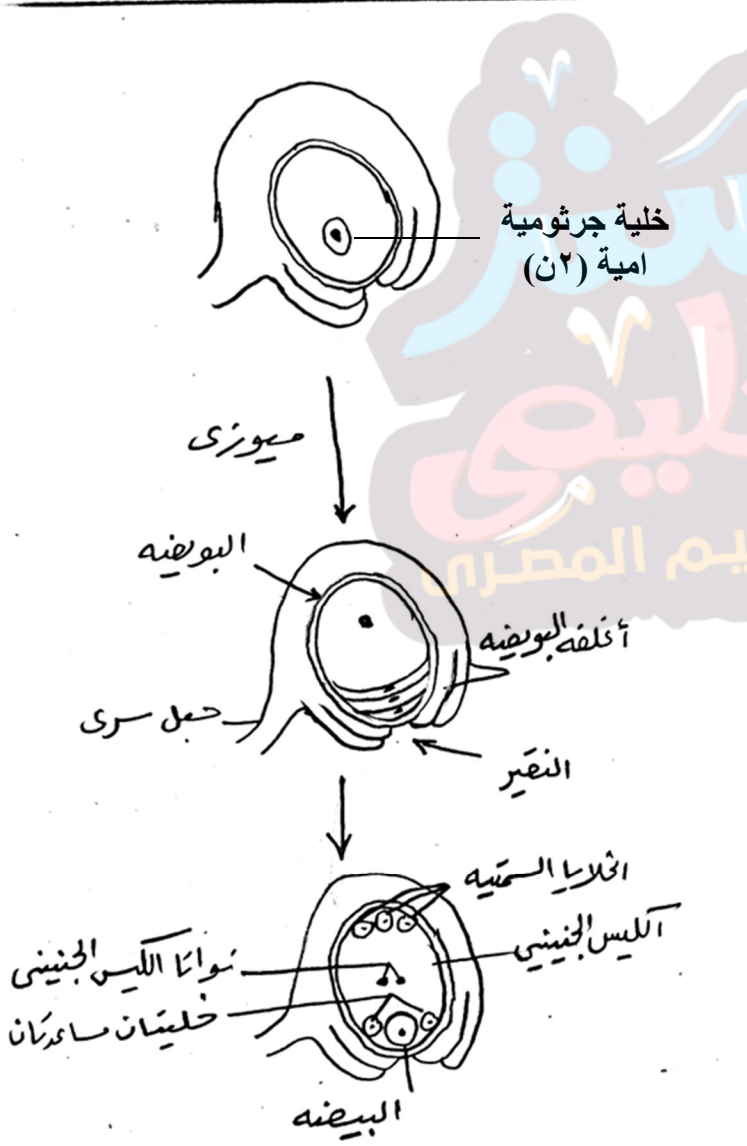


دورة حياة نبات الفوجير

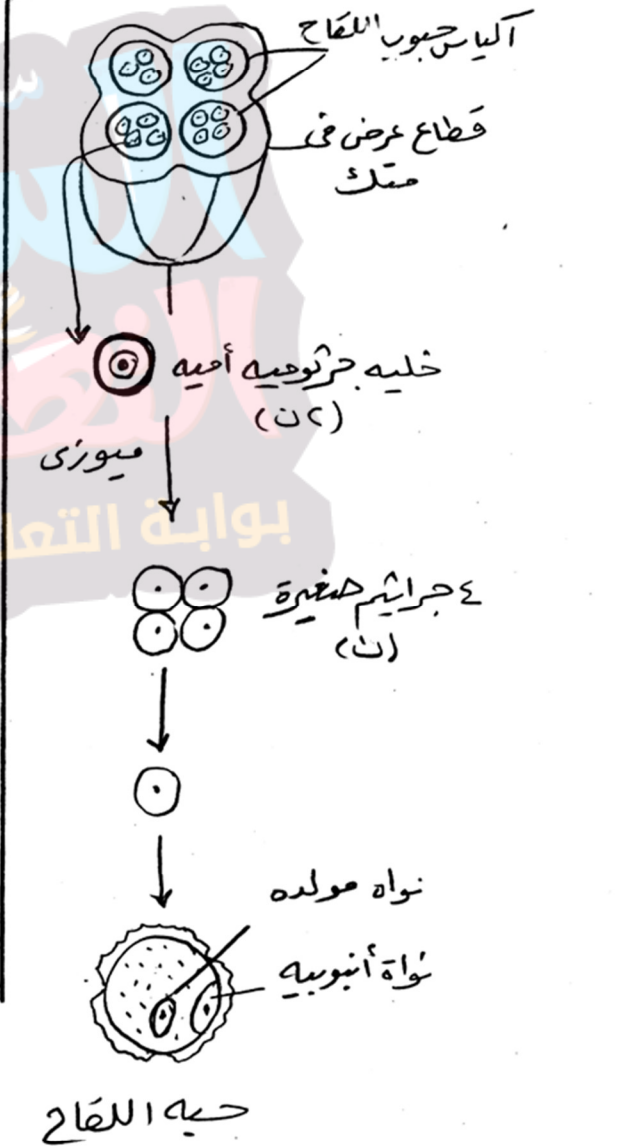




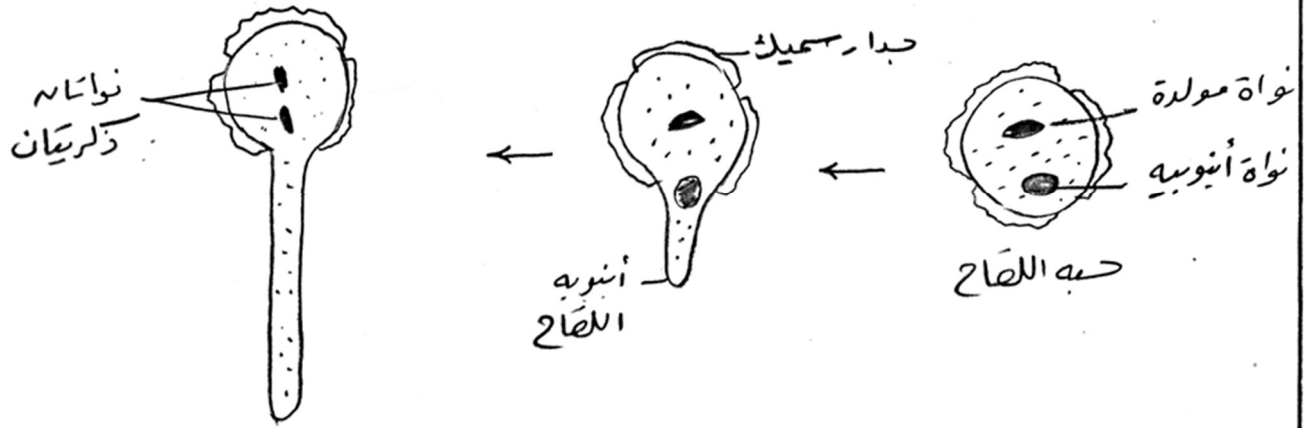
تركيب زهرة نموذجيه (خثى)



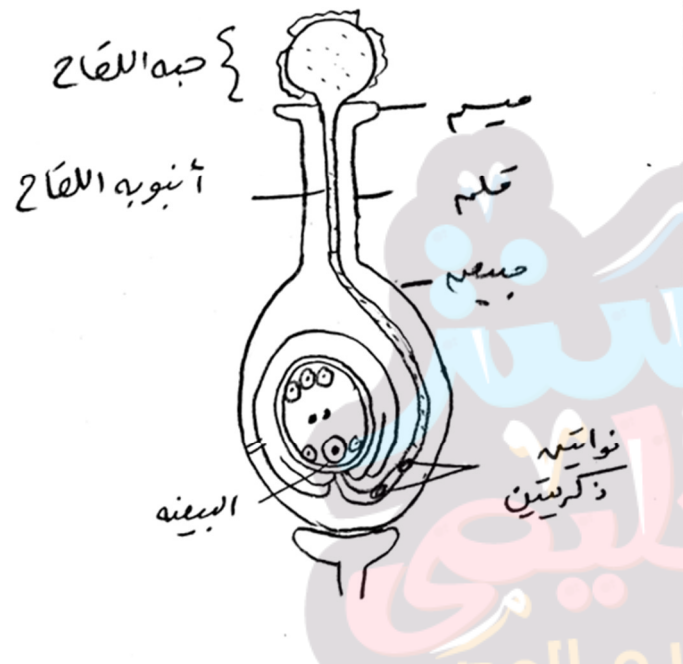
مراحل نضج البويضه



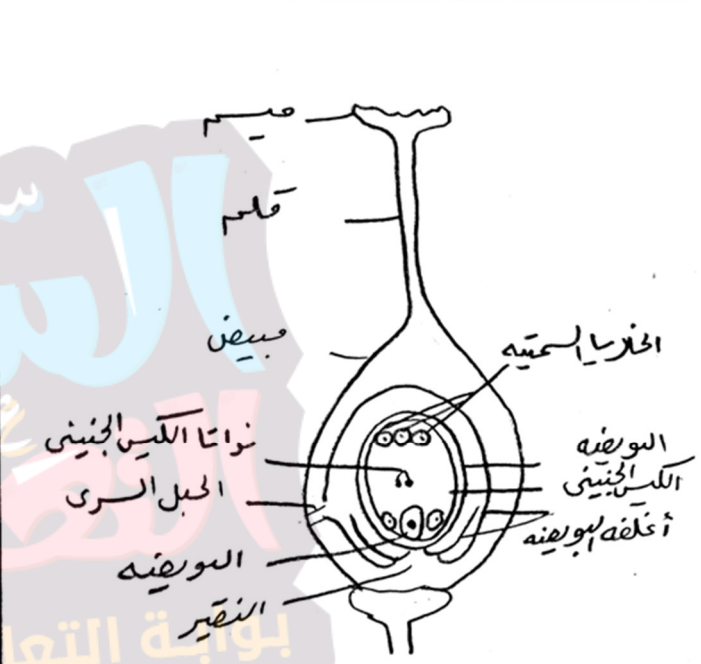
مراحل نضج الحماك



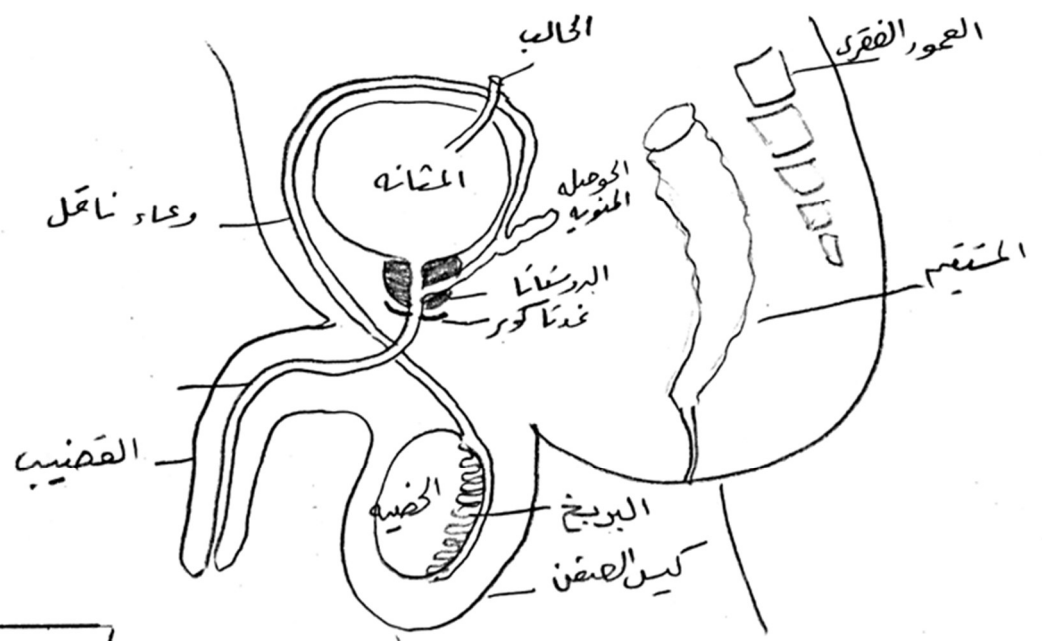
مراحل انبات حبة اللقاح



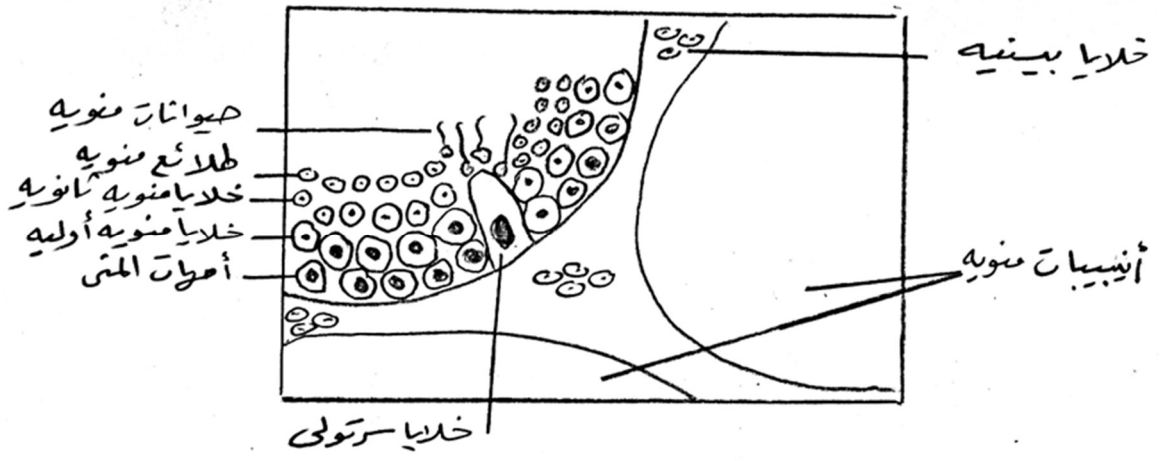
تحليله الاضباب في الزهرة



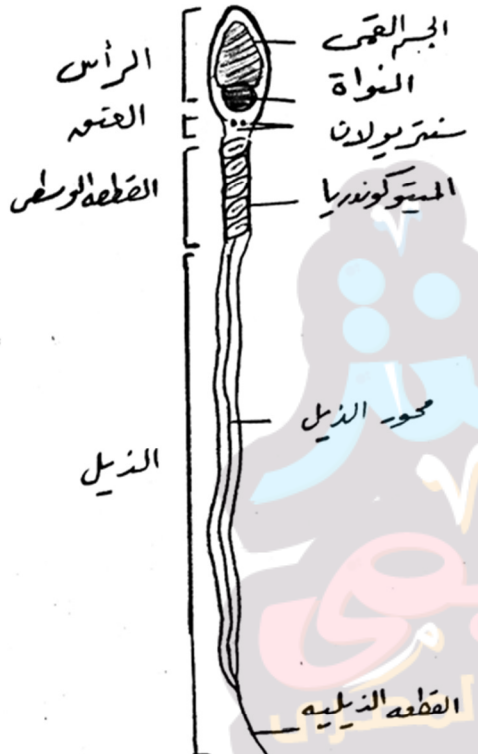
قطاع في بيض زهرة ناضج



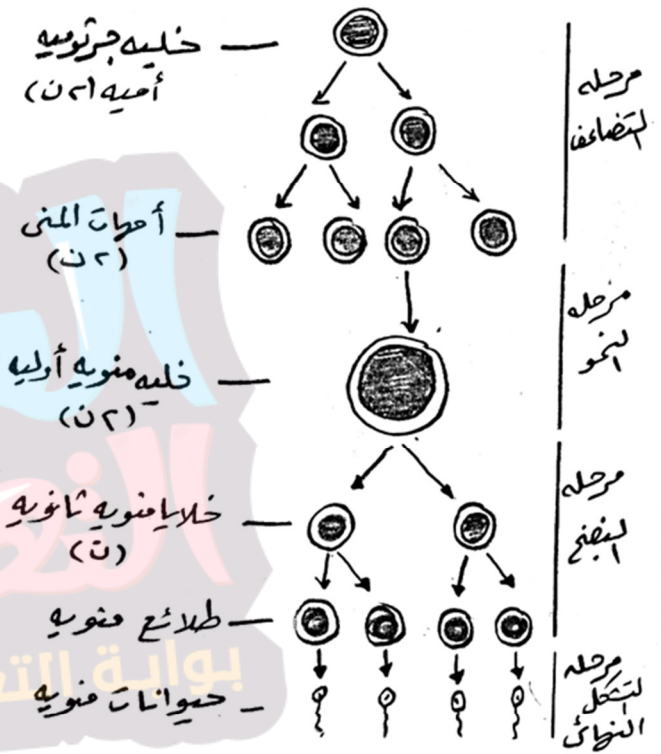
الجزء القاسم الذكري في الانسان



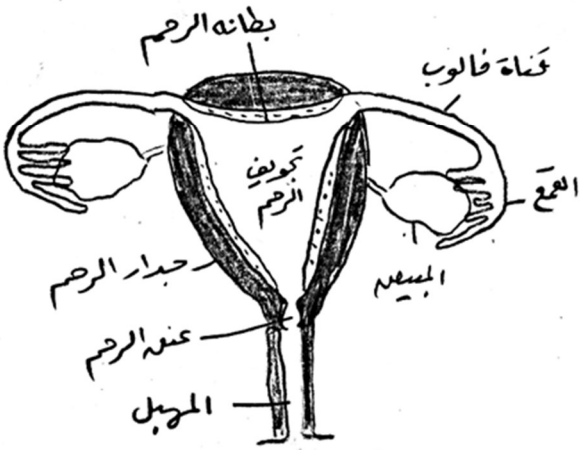
قَطاع عرضي في مبيض الانسان



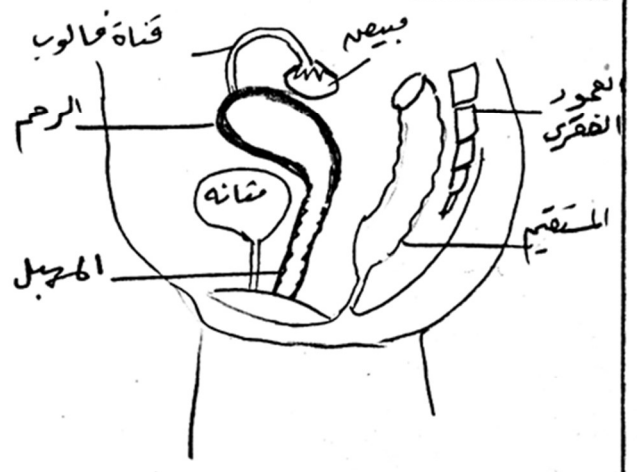
الحيوان المنوي في الانسان



مراحل تكوينة الحيوانات المنوية

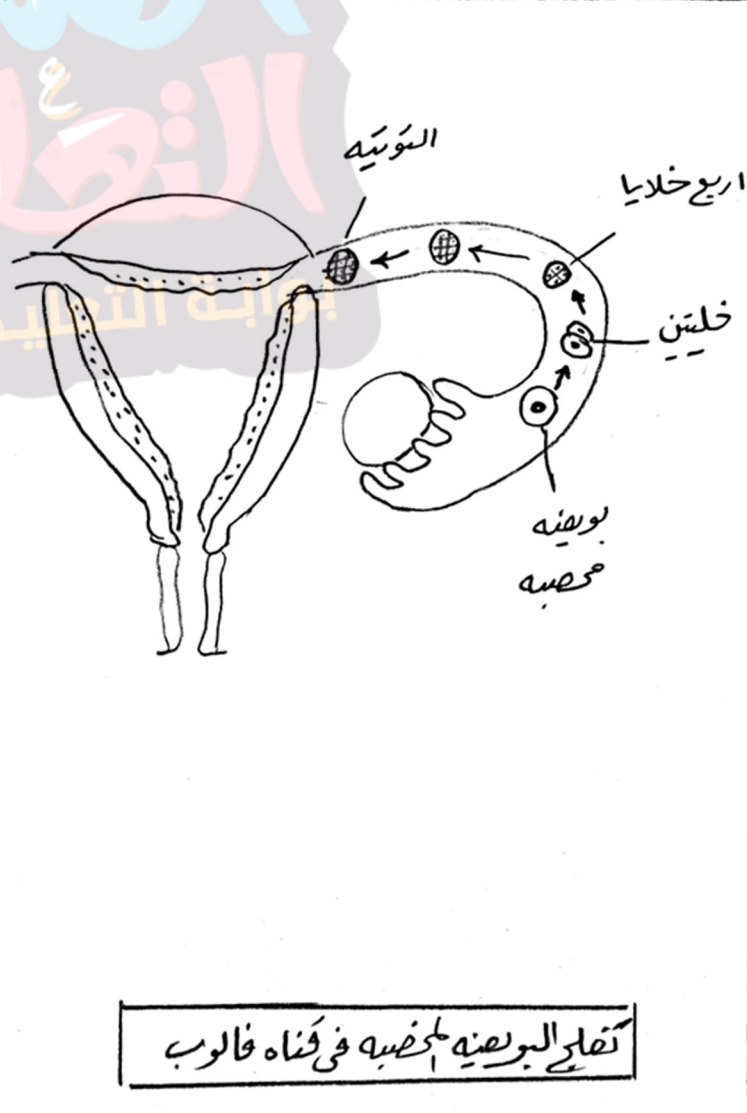
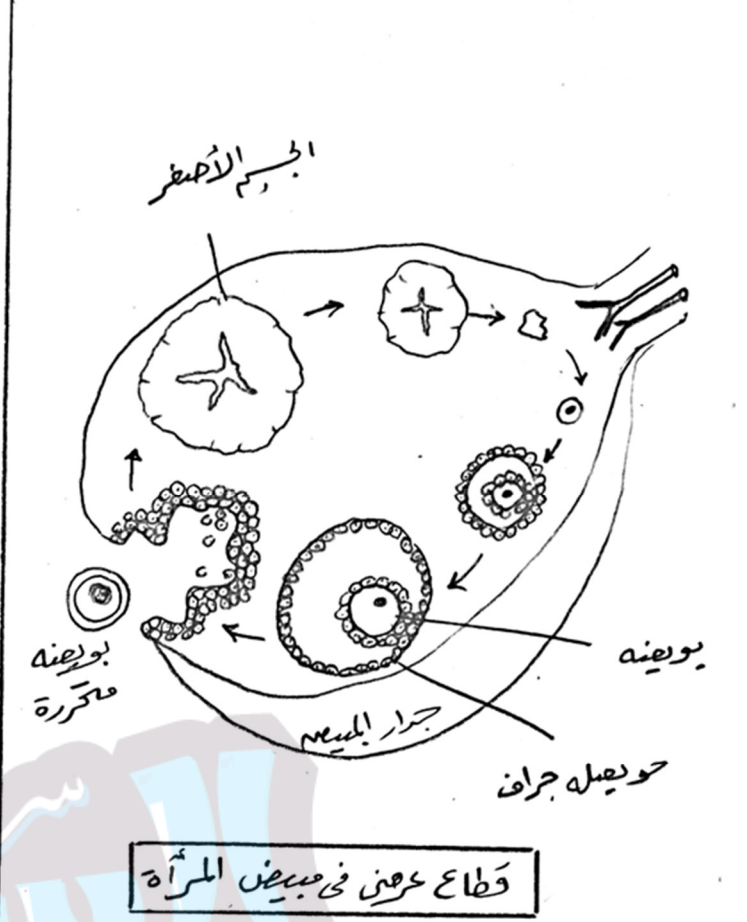
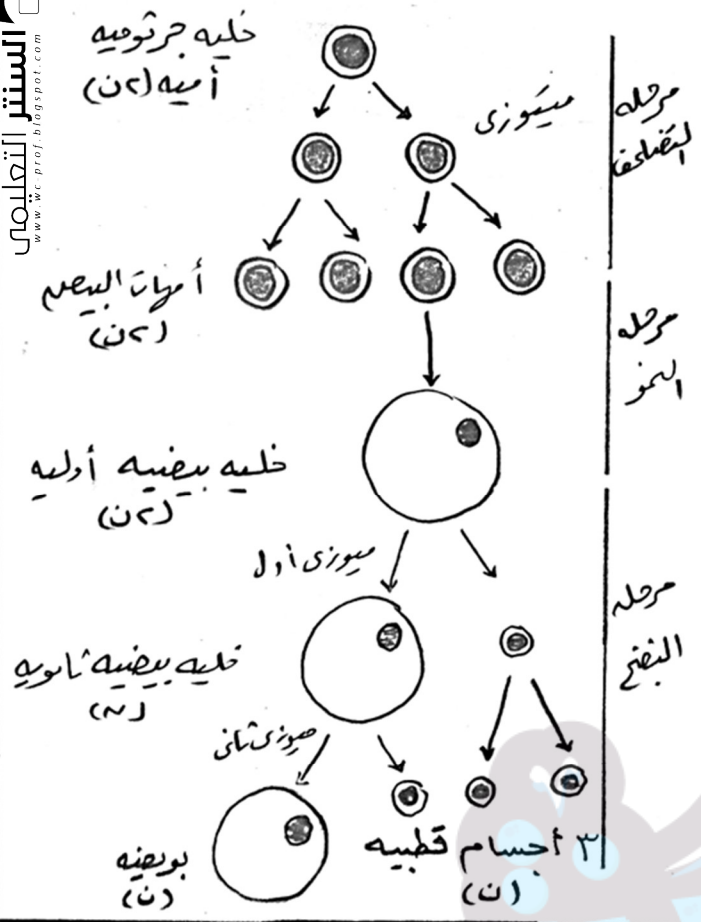


الجهاز التناسلي الانثوي منظر أمامي

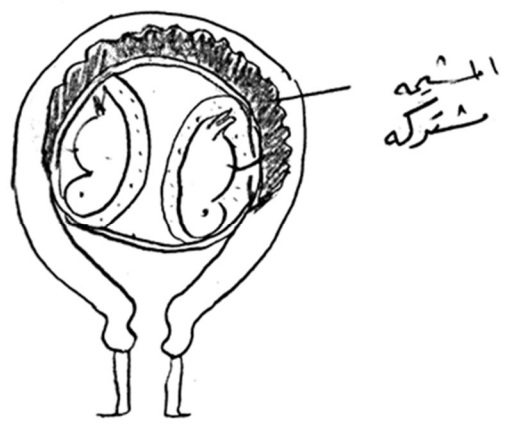


الجهاز التناسلي الانثوي منظر جانبي

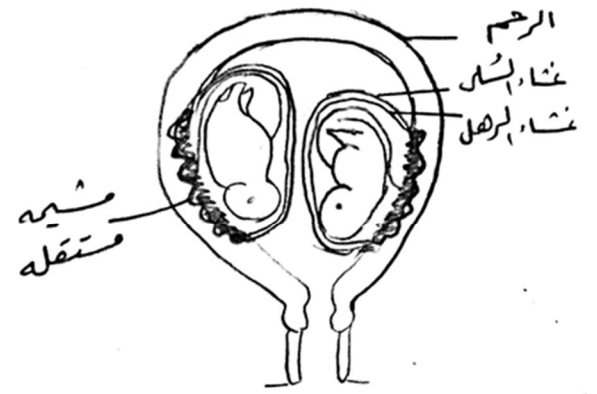




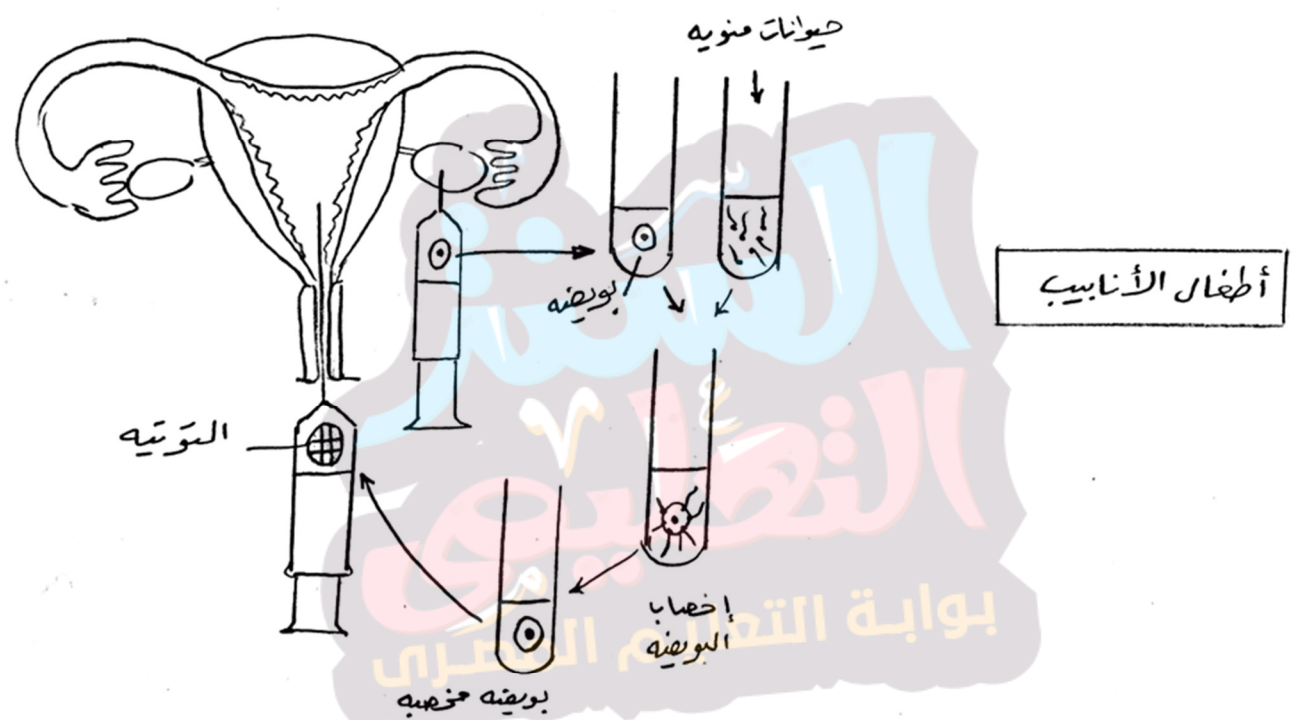




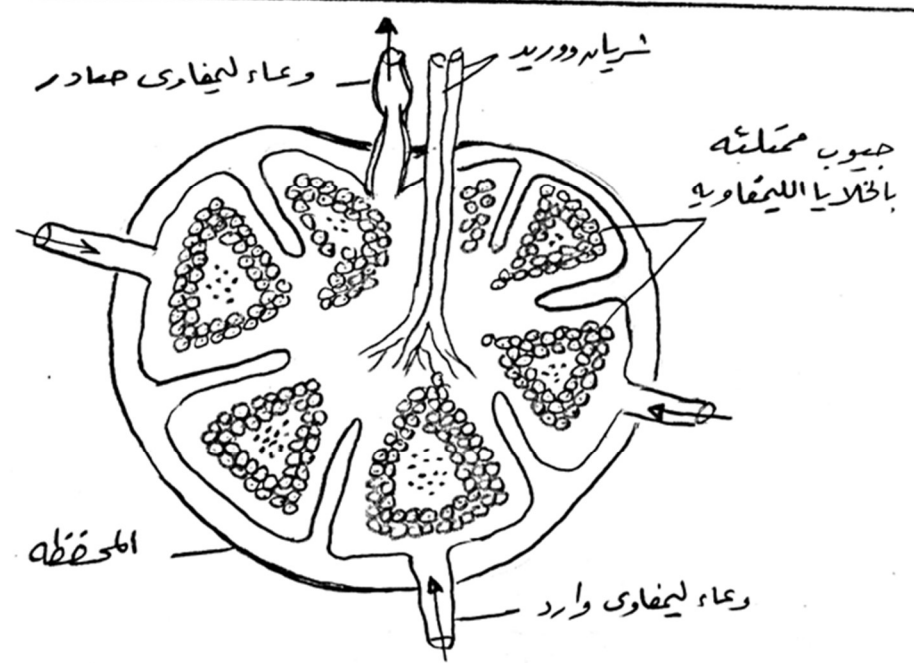
توأم متماثل



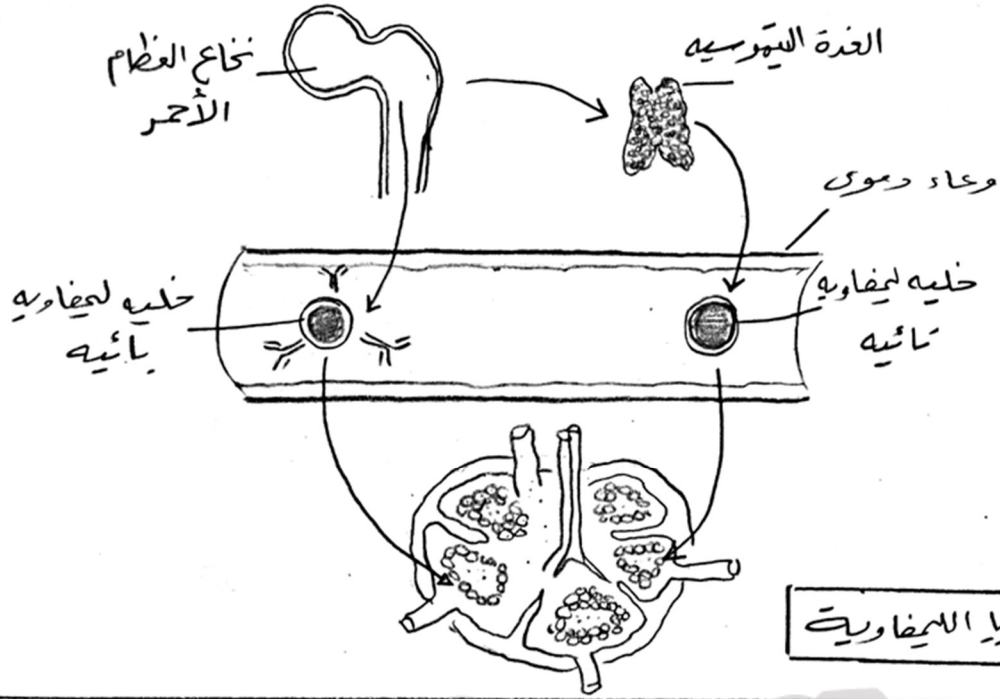
توأم غير متماثل



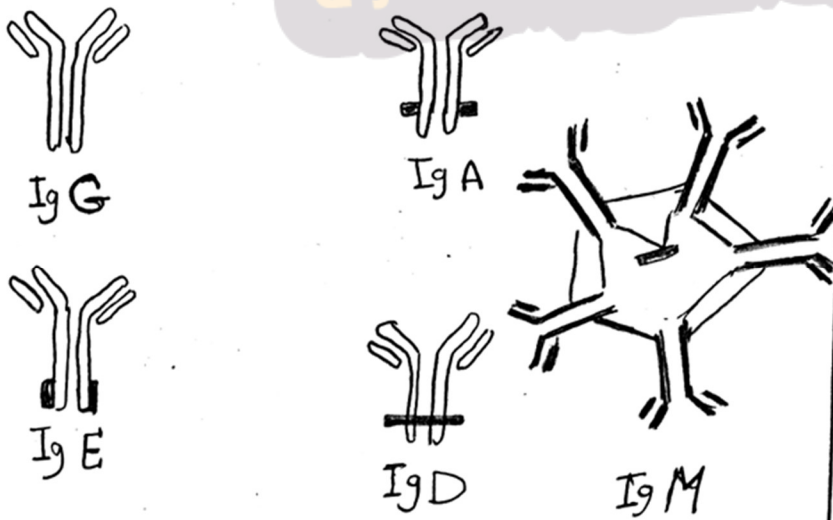
أطفال الأنابيب



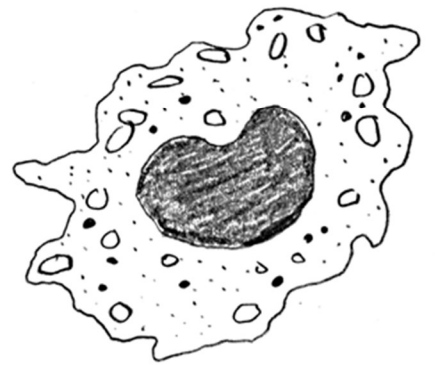
تشرح العقه الليمفاريه

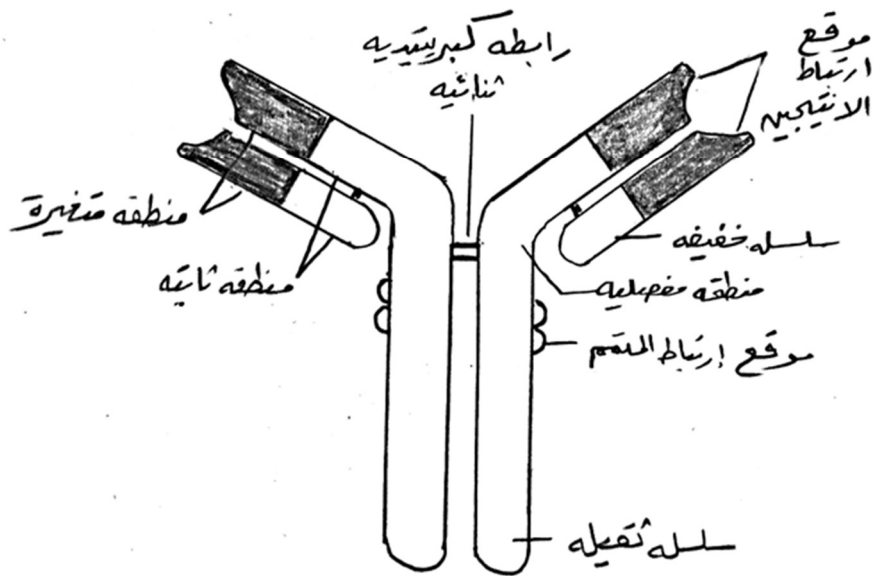


أشكال خلايا الدم البيضاء



أنواع الأجسام المضادة

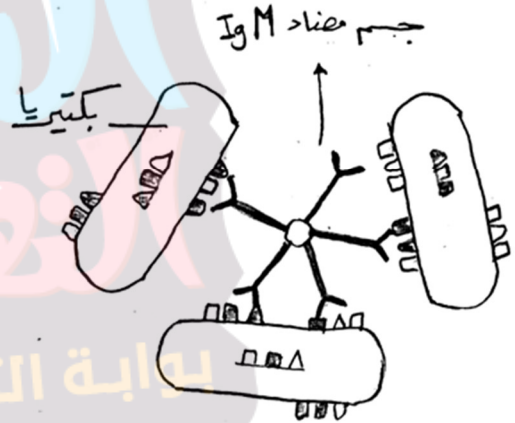




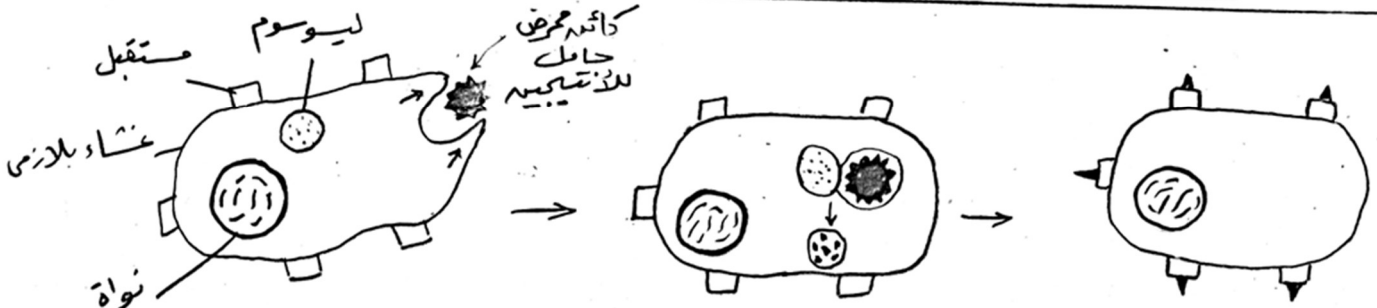
تركيب الجسم المضاد



الترسيب



الخلازات (الإلصاق)



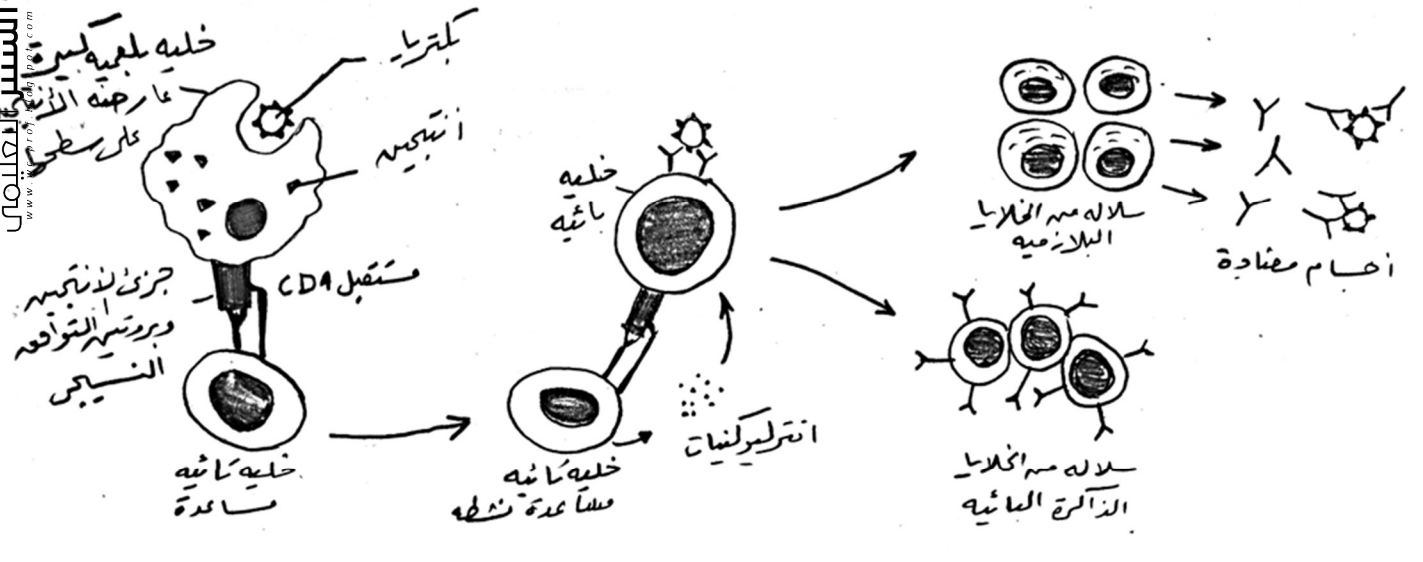
تلتهم الخلية الباعية الكبيرة الكائنات المرضية

تقلد الخلية الباعية الكبيرة الأنتيجين بواسطة انزيمات الليوسوم

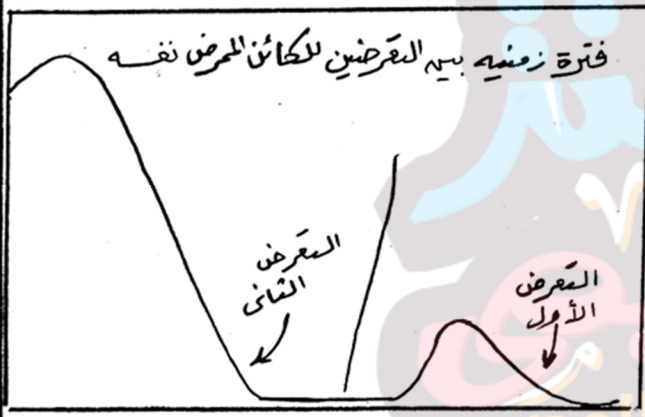
تعرض الخلية الباعية الكبيرة المركب الناتج منه ارتباط الأنتيجين مع بروتين التوافق النسيجي MHC2 على سطحها

المناعة الخلوية (بالخلايا الباعية الكبيرة)

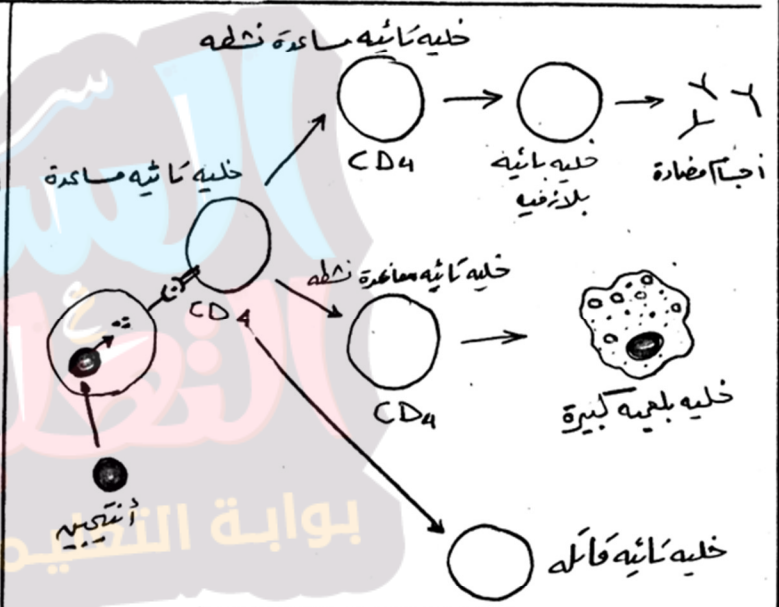




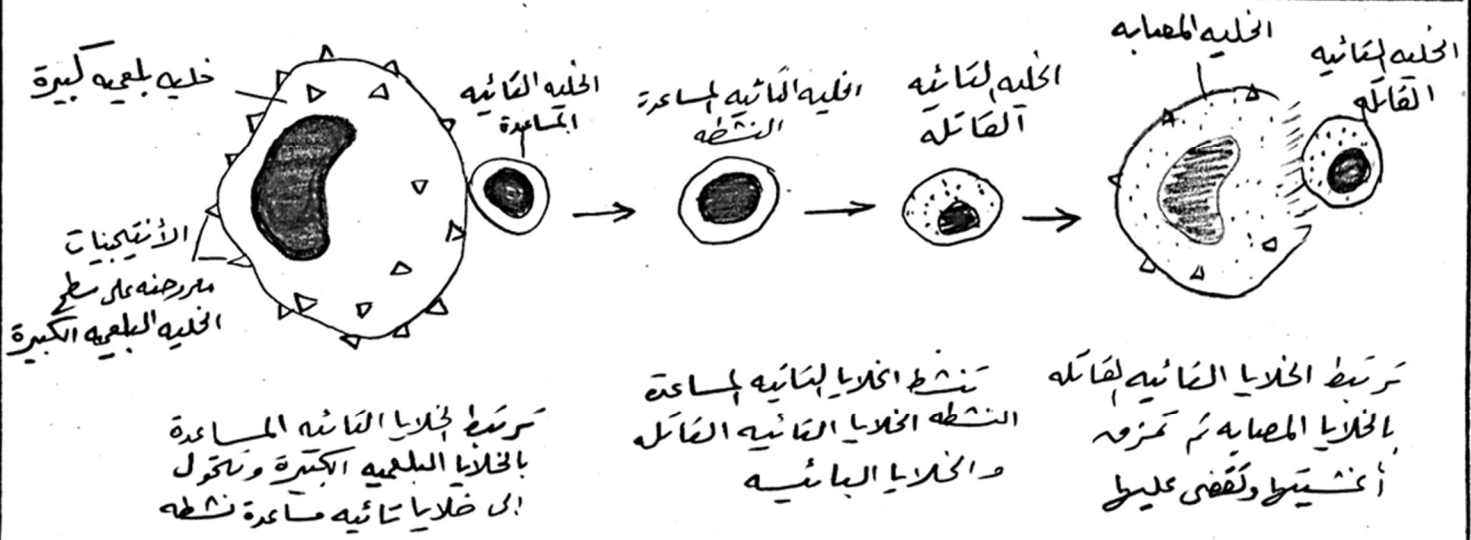
المناعة الخلوية (بالأجسام المضادة)



الاستجابة المناعية الأولية والثانوية

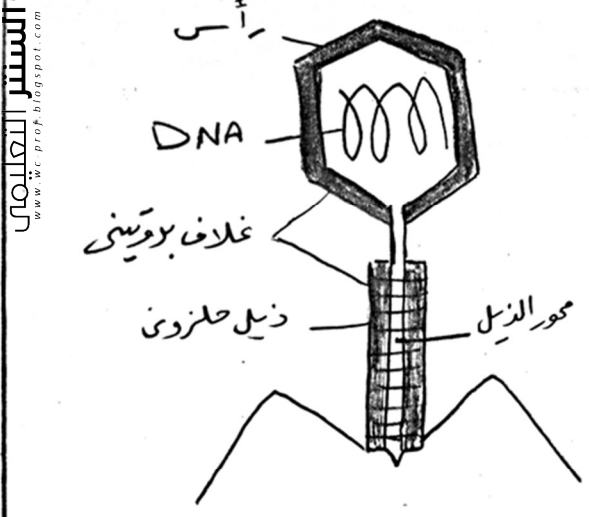


المناعة الخلوية

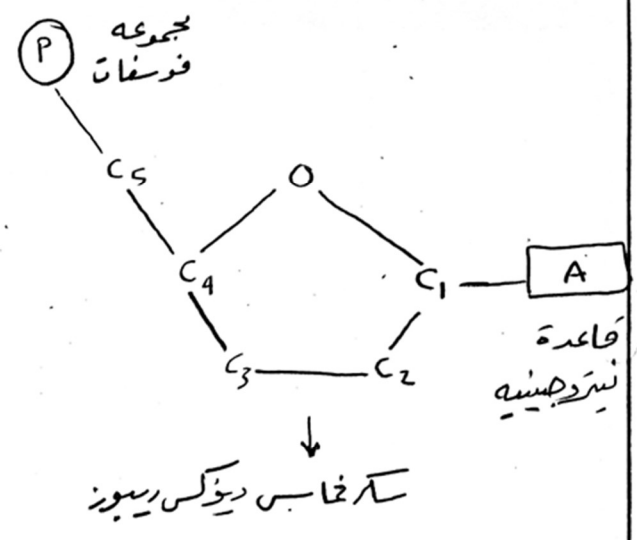


المناعة الخلوية (بالخلايا الوسيطة)

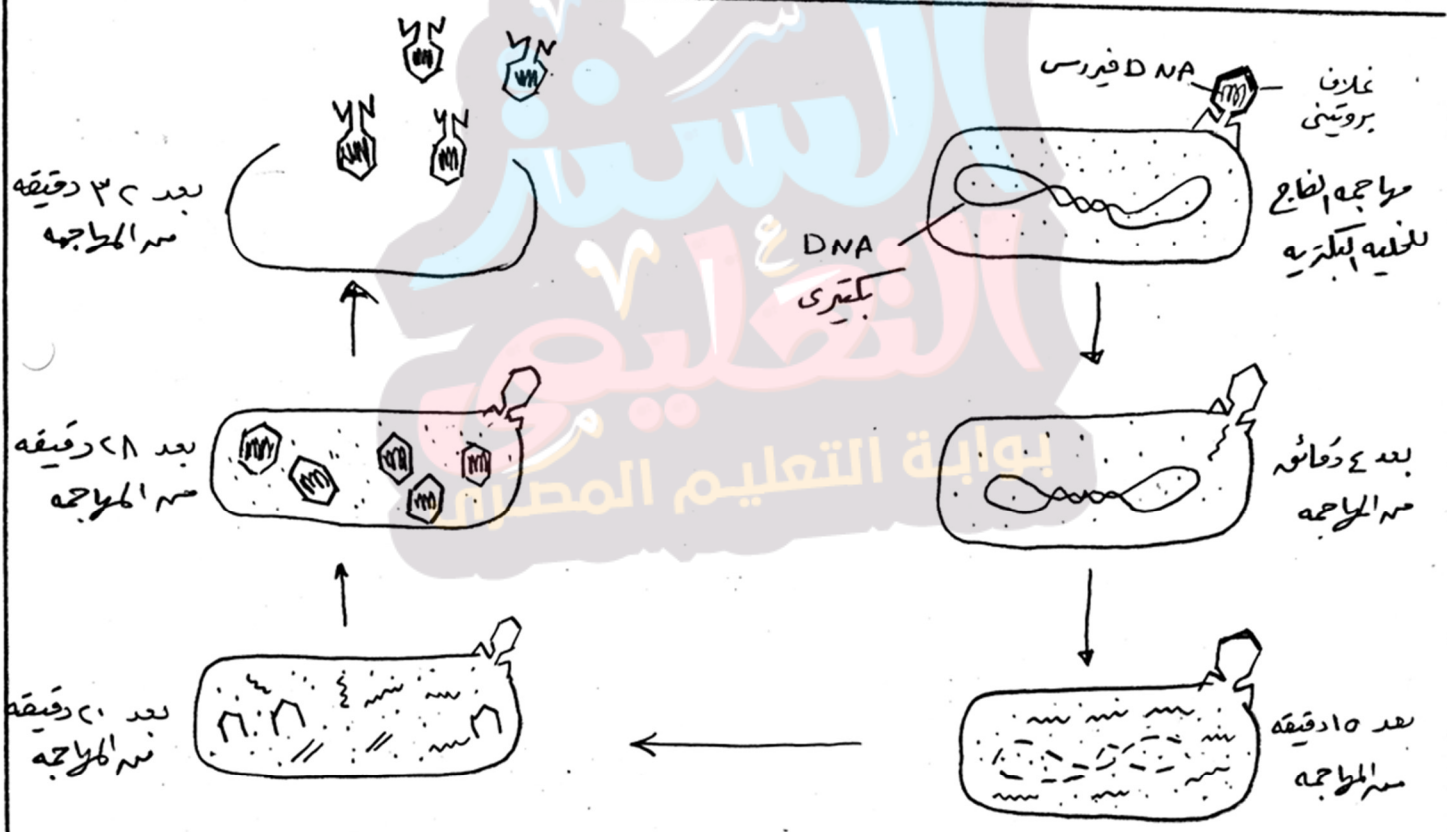




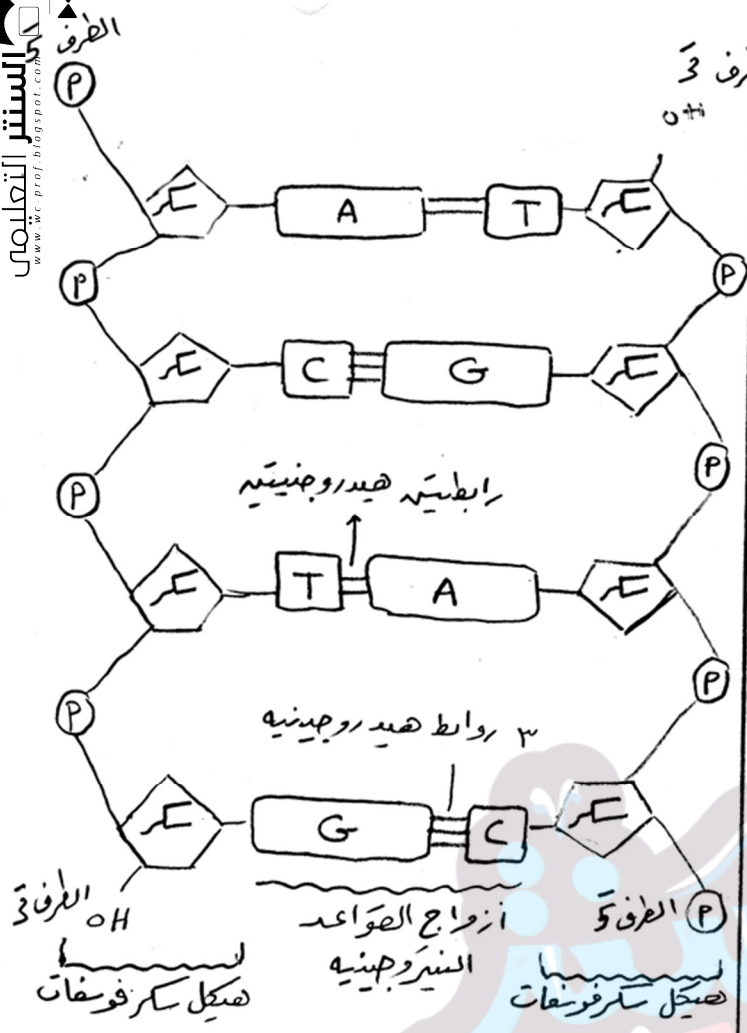
تركيب البكتريوفاج



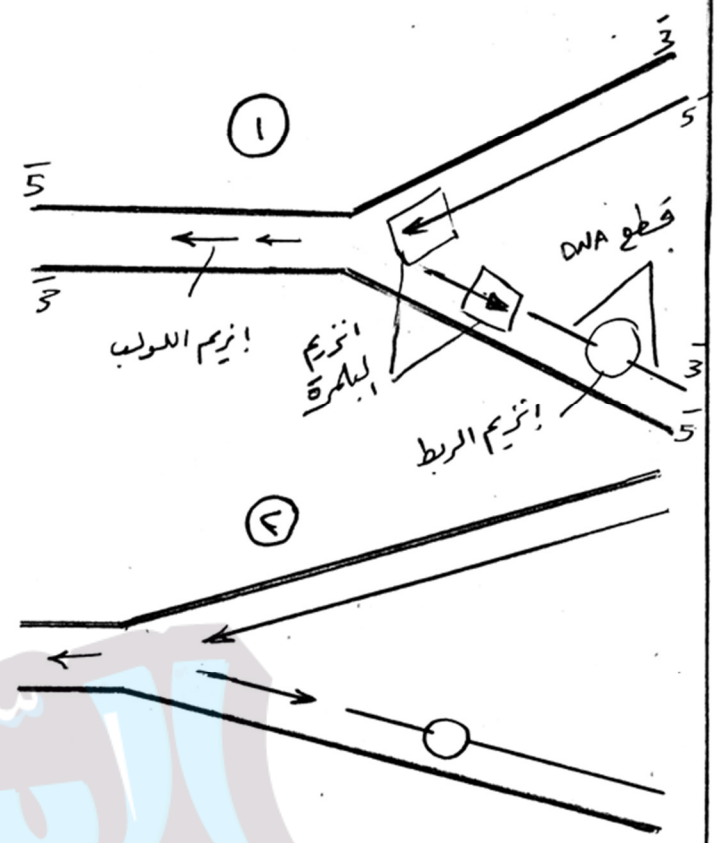
نوكليوتيد DNA



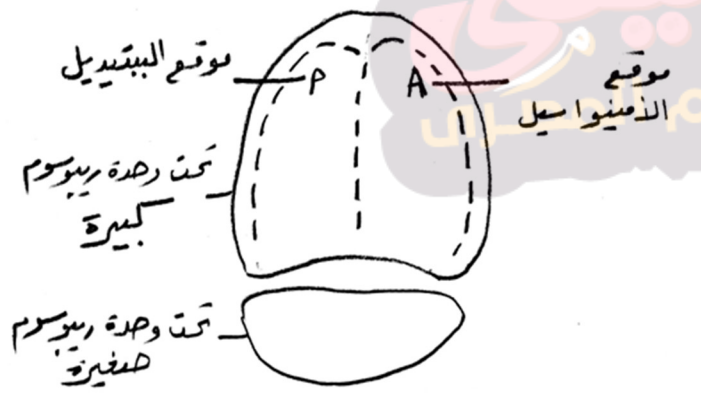
خطوات تكاثر البكتريوفاج



تركيب DNA



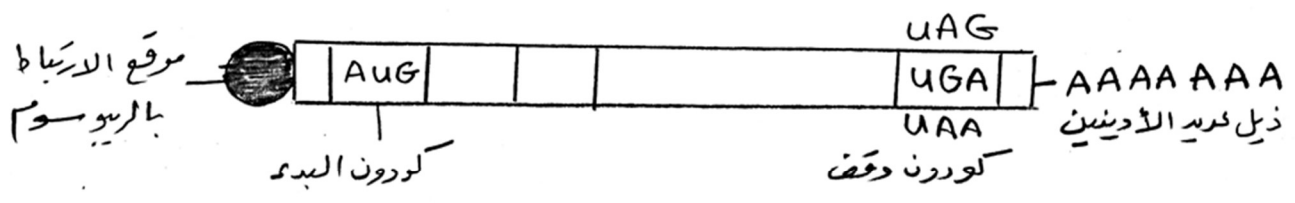
دور الإنزيمات في تضاعف DNA



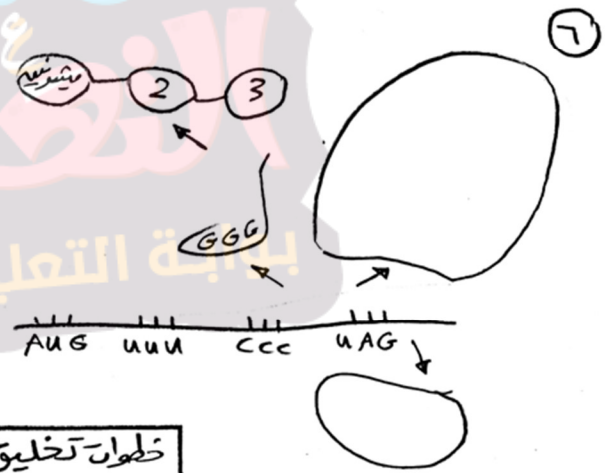
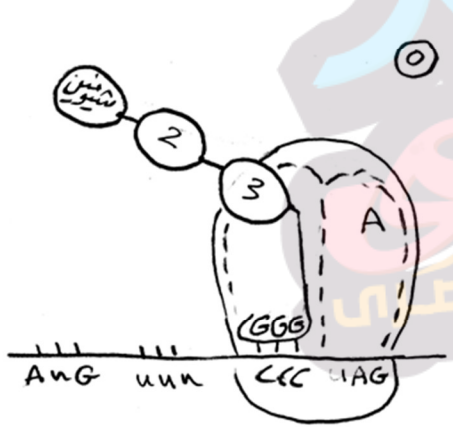
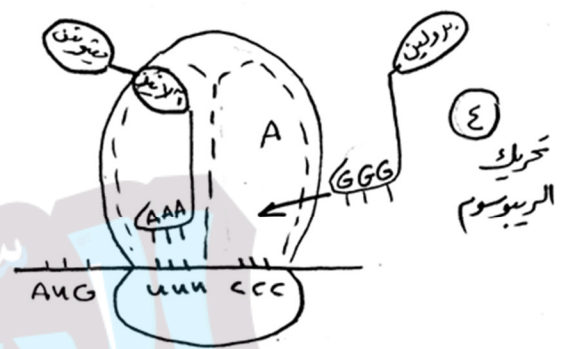
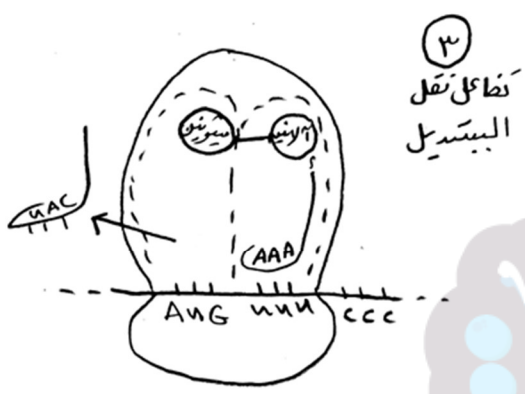
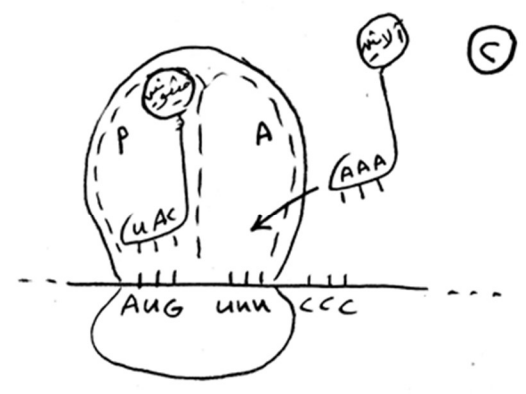
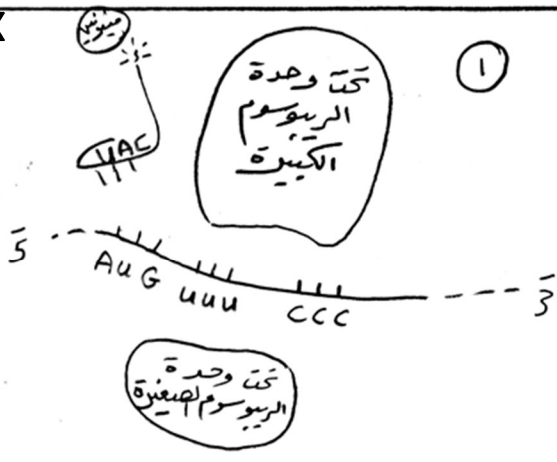
تركيب الريبوسوم



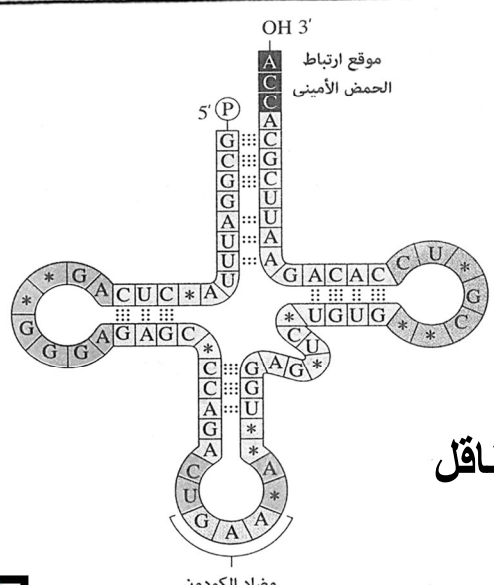
النيوكليوسومات



شكل تخطيطي لـ mRNA

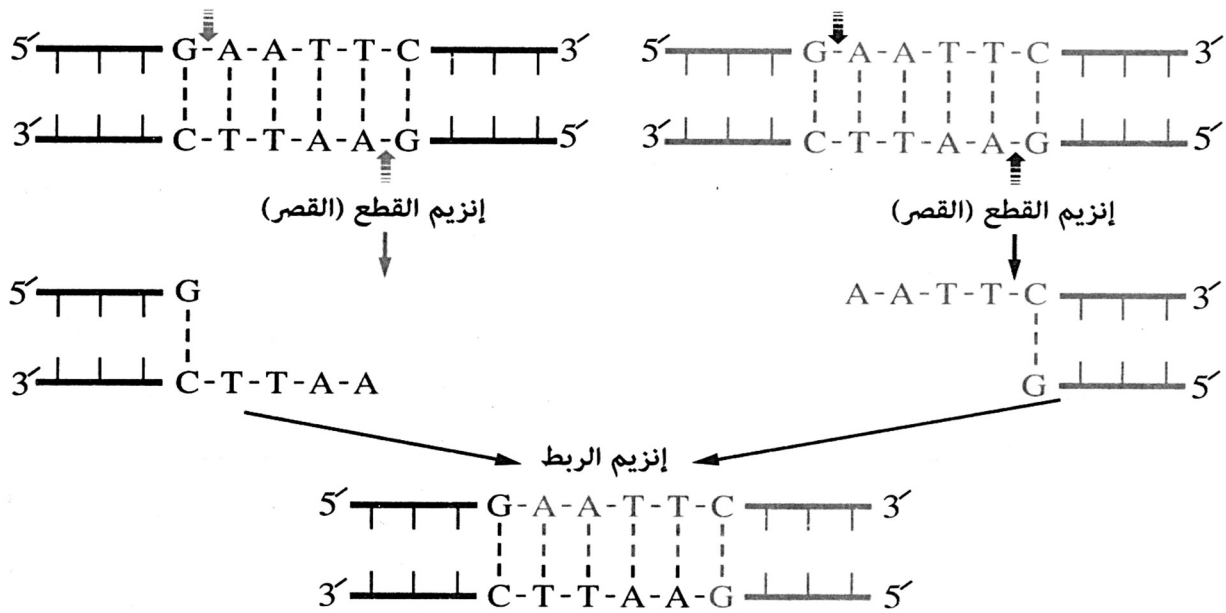


خطوات تخليق البروتين

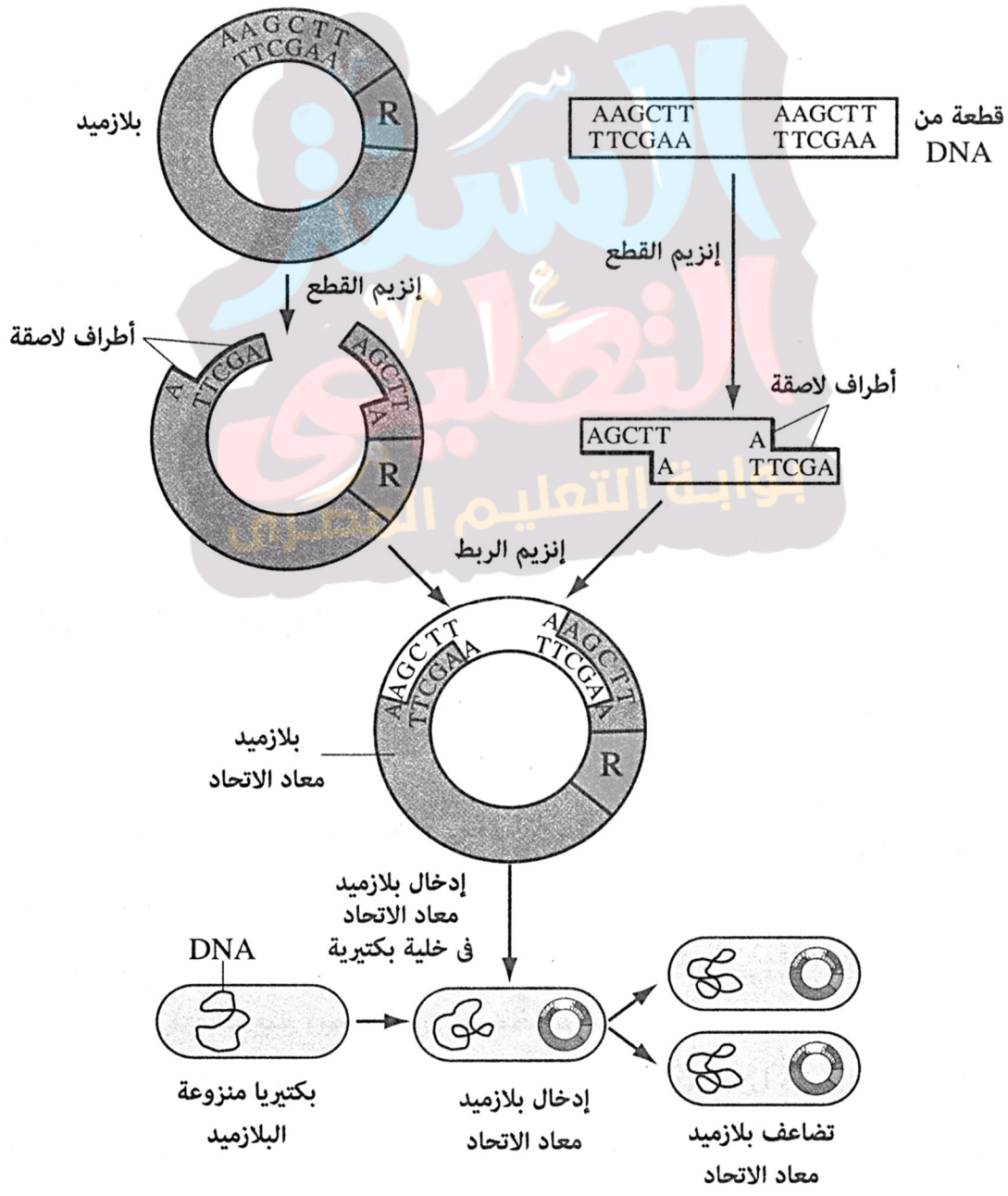


جزئ tRNA الناقل





**دور انزيم القصر والربط في قطع وربط قطعتين مختلفتين من DNA**



**استنساخ DNA بواسطة بلازميد**