

كل ما يحتاجه الطالب في جميع الصفوف من أوراق عمل واختبارات ومذكرات، يجده هنا في الروابط التالية لأفضل مواقع تعليمي إماراتي 100 %

<u>تطبيق المناهج الإماراتية</u>	<u>الاجتماعيات</u>	<u>الرياضيات</u>
<u>الصفحة الرسمية على التلغرام</u>	<u>الاسلامية</u>	<u>العلوم</u>
<u>الصفحة الرسمية على الفيسبوك</u>	<u>الانجليزية</u>	
<u>التربية الاخلاقية لجميع الصفوف</u>	<u>اللغة العربية</u>	
<u>التربية الرياضية</u>		
مجموعات التلغرام.	مجموعات الفيسبوك	قنوات تلغرام
<u>الصف الأول</u>	<u>الصف الأول</u>	<u>الصف الأول</u>
<u>الصف الثاني</u>	<u>الصف الثاني</u>	<u>الصف الثاني</u>
<u>الصف الثالث</u>	<u>الصف الثالث</u>	<u>الصف الثالث</u>
<u>الصف الرابع</u>	<u>الصف الرابع</u>	<u>الصف الرابع</u>
<u>الصف الخامس</u>	<u>الصف الخامس</u>	<u>الصف الخامس</u>
<u>الصف السادس</u>	<u>الصف السادس</u>	<u>الصف السادس</u>
<u>الصف السابع</u>	<u>الصف السابع</u>	<u>الصف السابع</u>
<u>الصف الثامن</u>	<u>الصف الثامن</u>	<u>الصف الثامن</u>
<u>الصف التاسع عام</u>	<u>الصف التاسع عام</u>	<u>الصف التاسع عام</u>
<u>الصف التاسع متقدم</u>	<u>الصف التاسع متقدم</u>	<u>الصف التاسع متقدم</u>
<u>الصف العاشر عام</u>	<u>الصف العاشر عام</u>	<u>الصف العاشر عام</u>
<u>الصف العاشر متقدم</u>	<u>الصف العاشر متقدم</u>	<u>الصف العاشر متقدم</u>
<u>الحادي عشر عام</u>	<u>الحادي عشر عام</u>	<u>الحادي عشر عام</u>
<u>الحادي عشر متقدم</u>	<u>الحادي عشر متقدم</u>	<u>الحادي عشر متقدم</u>
<u>ثاني عشر عام</u>	<u>الثاني عشر عام</u>	<u>الثاني عشر عام</u>
<u>ثاني عشر متقدم</u>	<u>الثاني عشر متقدم</u>	<u>الثاني عشر متقدم</u>

هارات اللغة العربية



اعداد / أيومي سمير

حروف الهجاء



حروف المد

يأتي قبلها (ضمة)

أَكُونُ

الحرف الممدود ↑
حرف المد



يأتي قبله (فتحة)

سَمَاءُ

الحرف الممدود ↑
حرف المد



يأتي قبله (كسرة)

أَخِي

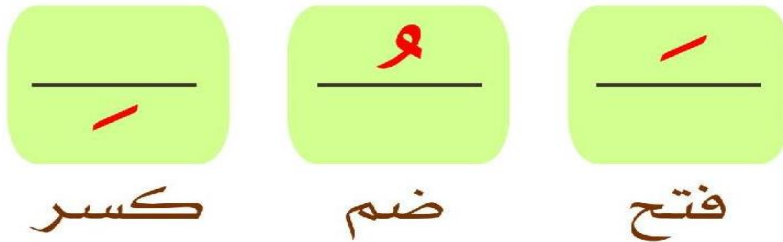
الحرف الممدود ↑
حرف المد



التَّوِين



الْحَرَكَاتُ الْقَصِيرَةُ



أَشْكَالُ التَّوِينِ

مُحَمَّدٌ



تنوين كسر

مُحَمَّدٌ



تنوين ضم

مُحَمَّدًا



تنوين فتح

في حال تنوين الفتح نضيف (ألف) في جميع الكلمات

ما عدا الكلمات المنتهية بـ (التاء المربوطة)

فإننا نضع عليها التنوين من غير إضافة (ألف)

مَكْتَبَةٌ

مَكْتَبَةٌ

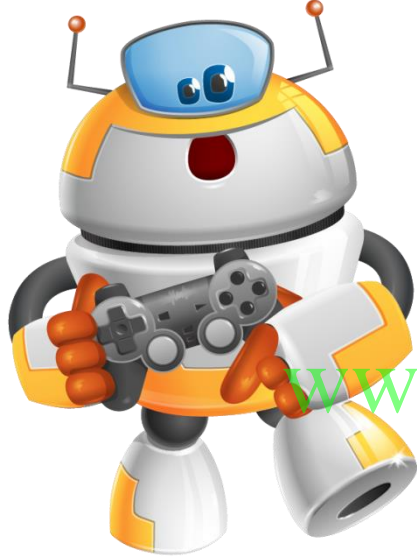
مَكْتَبَةٌ

اللام القمرية

اللامُ القَمَرِيَّةُ

(هي اللام التي تكتب وتنطق)

حروفها (١٤)



أمثلة:

القَمَرُ

الكُرَّةُ

القَلَمُ

الحروف الساكنة ينطق



هي مجتمعة في هذه الجملة
(ابغ حجك وخف عقيمه)



اللام الشمسية

أَمْثَلَةٌ:

الشَّمْسُ

السَّمَاءُ

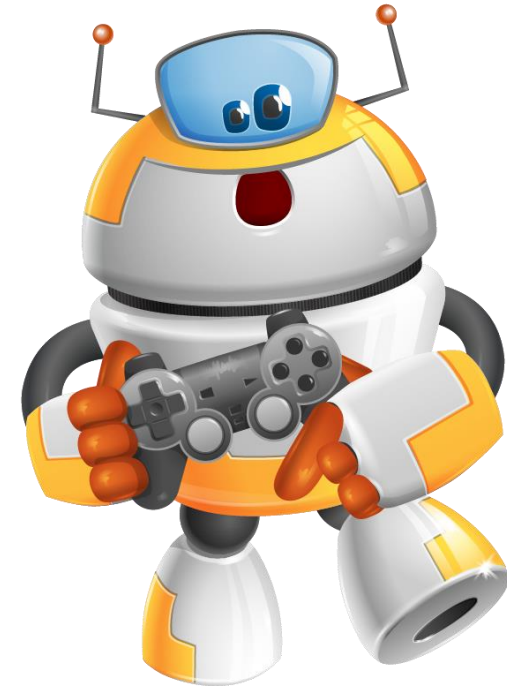
الطَّائِرَةُ

الحرف الملون لا ينطق



اللام الشمسية

(هي اللام التي تكتب ولا تنطق
والحرف الذي يأتي بعدها يكون مشدداً)
حروفها (١٤)



التاء المربوطة والتاء المفتوحة والهاء

الهاء

ه هـ

الهاء:

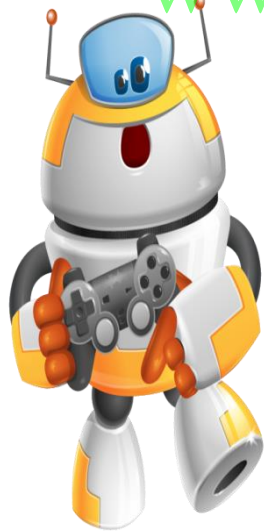
هي التي تُنطقُ هاءً دائماً في الحركة وفي السُّكُون .

مثال/

يَدُهُ وَقَلَمُهُ

- يَدُهُ / قَلَمُهُ

(بلا نُقْطَتَيْنِ دَائِمًا)



التاء المفتوحة

ة ة

التَّاءُ المربُوطَةُ :

هي التي تُنطقُ تاءً في الحركة ، وتُنطقُ هاءً في السُّكُون .

مثال/

شَجَرَةٌ عَالِيَةٌ .

شَجَرَةٌ / عَالِيَةٌ .

(مع وضع النقطتين

عليها دائماً)



التاء المربوطة

ت

التَّاءُ المرفُوطَةُ :

هي التي تُنطقُ تاءً دائماً في الحركة وفي السُّكُون ، أي الوصل وفي الوقف .

مثال/

دَخَلْتُ البَيْتَ الجَدِيدَ

دَخَلْتُ / البَيْتَ

(ة-ة)

(ت)



التاء المفتوحة والمربوطة

(كيف أفرق بينهما؟)

بكل سهولة عندما تريد كتابة أي كلمة
في نهايتها تاء لا تعلم هل هي
(مفتوحة) أو (مربوطة)

قم بالتالي :
www.almanahj.com

١) حَوِّل هذه التاء إلى هاء (نطقًا) :

إذا لم يتغير معنى الكلمة
فأعلم أنها (تاء مربوطة)

إذا تغير معنى الكلمة
فأعلم أنها (تاء مفتوحة)

مثال

كلمة (بيت) تحولها إلى (هاء) فتصبح (بيه) تغير معنى الكلمة - إذا فهي (تاء مفتوحة)



كلمة (تفاحة) تحولها إلى (هاء) فتصبح (تفاحه) لم يتغير معنى الكلمة - إذا فهي (تاء مربوطة)



المفرد والمثنى والجمع

الجمع

•الجمع ما دل على أكثر
من اثنين بتغيير صورة
مفرده أو بإضافة

مثل:

(صُورَة: صُور)

(ناجِح: ناجِحون)

(فتاة: فتِيات)

المفرد

ما دلّ

على واحد

أو واحدة

مثل

جدار

فتاة

أمة

مهندس

طبيب

مثل:

فتاتان

دلّوين

ممثلين

جداران

ما دلّ على اثنين أو

اثنين متفقين لفظاً

ومعنى بزيادة ألف

ونون أو ياء و نون

المثنى

التذكير والتأنيث

المؤنث

الاسم الدال على مؤنث من
أجناس الناس والحيوان،
مؤنث حقيقي مثل بنت
وأْتان.

وهو ما يصح أن نشير إليه
بـ (هذه) كامرأة وناقاة
وشمس ودار .



المذكر

الاسم الدال على مذكر
من أجناس الناس
والحيوان، مذكر حقيقي
مثل غلام وتُعْلُبان.

و هو ما يصح أن نشير
إليه بـ (هذا) كرجل
وحصان ، وقمر .

أسماء الإشارة

هذه

هذا

هذان

www.almanahj.com

هؤلاء

هاتان

هذه

للمفردة المؤنثة

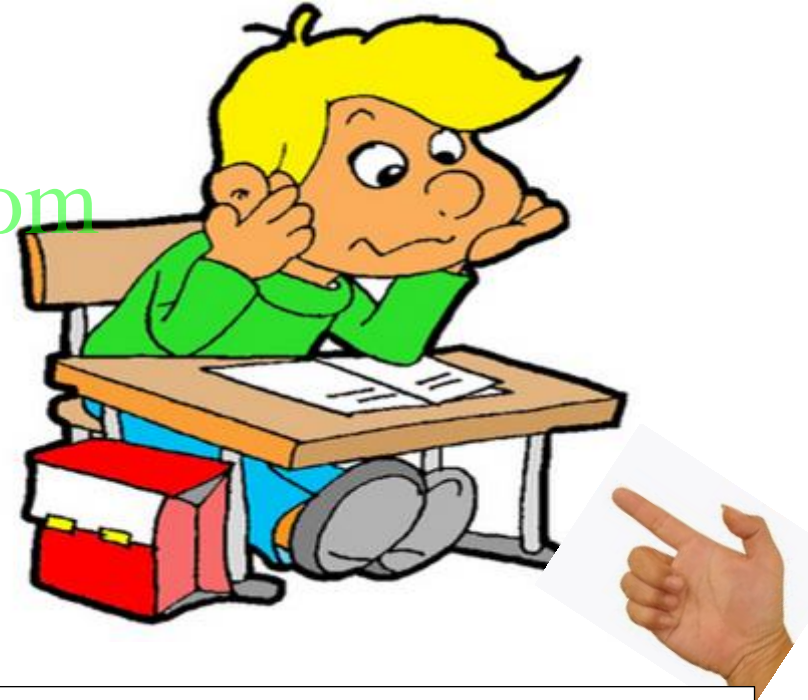


www.almanahj.com

هذه تلميذة

هذا

للمفرد المذكر



هذا تلميذ

١٢

هاتان

للمثني المؤنث



www.almanahj.com



هاتان تلميذتان

هذان

للمثني المذكر



هذان تلميذان

هُوَ لَاءٌ

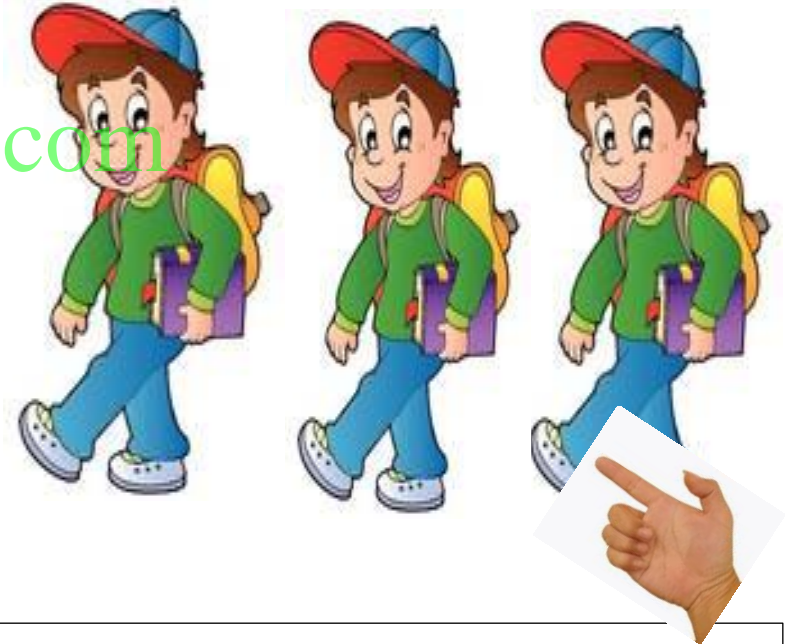
لِلجَمْعِ المَوْثِثِ



هُوَ لَاءٌ تَلْمِيذَاتٌ

هُوَ لَاءٌ

لِلجَمْعِ المَذْكَرِ



هُوَ لَاءٌ تَلَامِيذٌ



أَنْتِ

للفردة المؤنثة



www.almanahj.com



أَنْتِ مهندسة

أَنْتِ مهندس

أنتما

للمثني المؤنث



www.almanahj.com

أنتما

للمثني المذكر



أنتما مهندستان

أنتما مهندسان

١٧
أنتن

للجمع المؤنث



www.almanahj.com

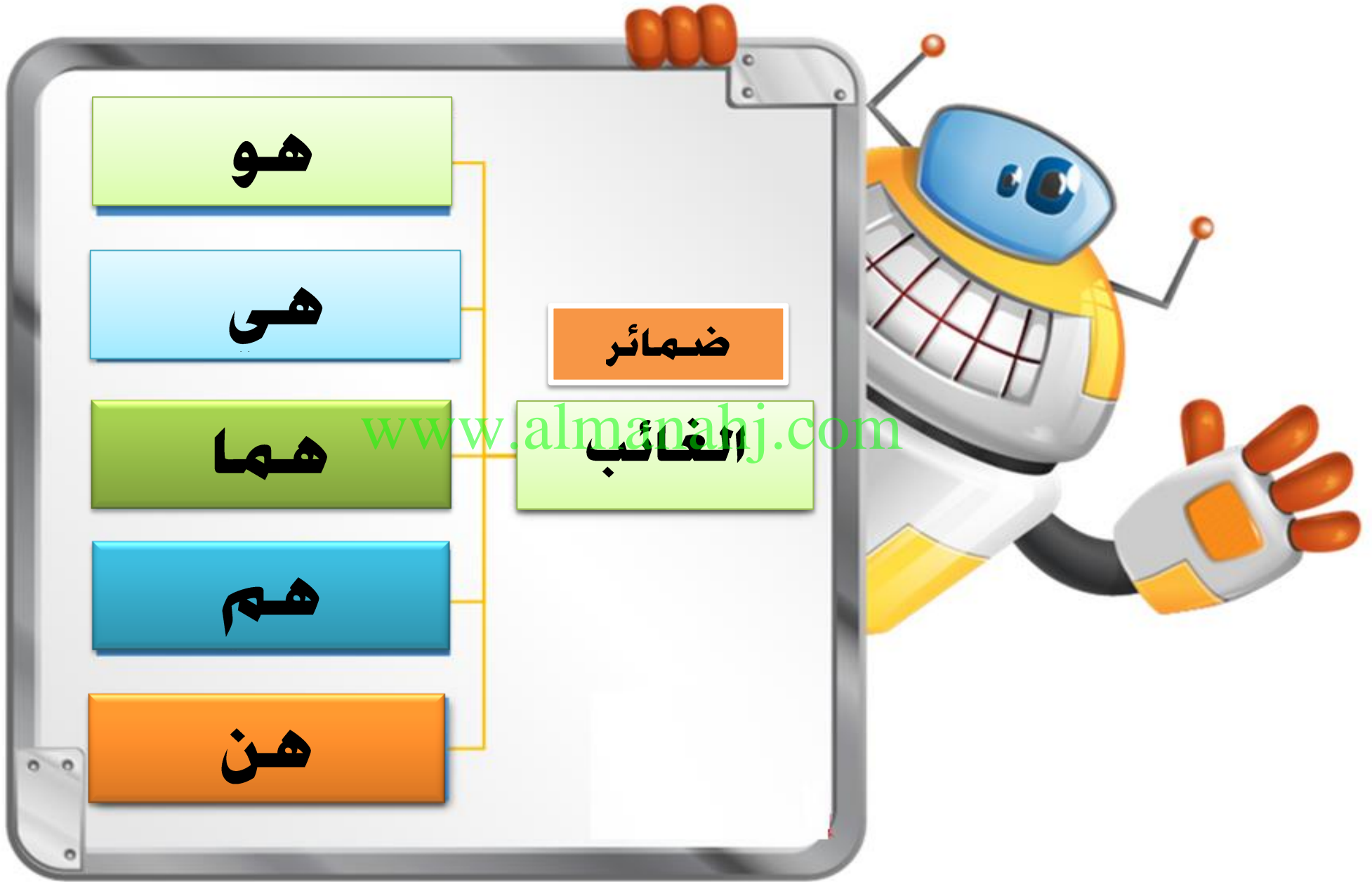
أنتم

للجمع المذكر



أنتن مهندسات

أنتم مهندسون



هي

للفردة المؤنثة



www.almanahj.com

هي طبيبة

هو

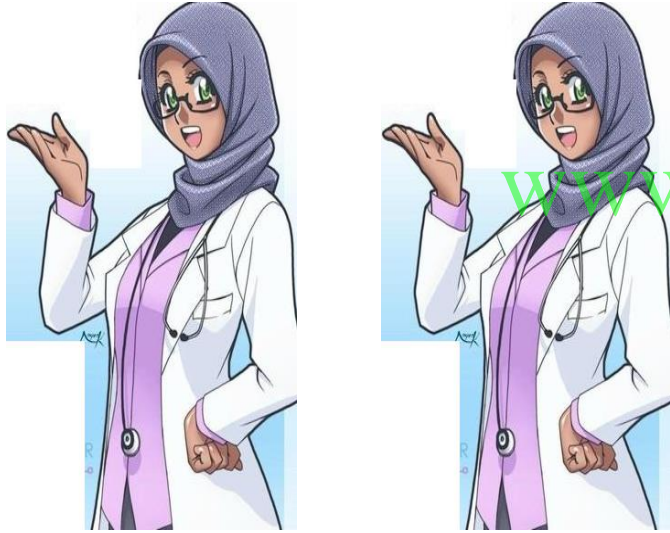
للفرد المذكر



هو طبيب

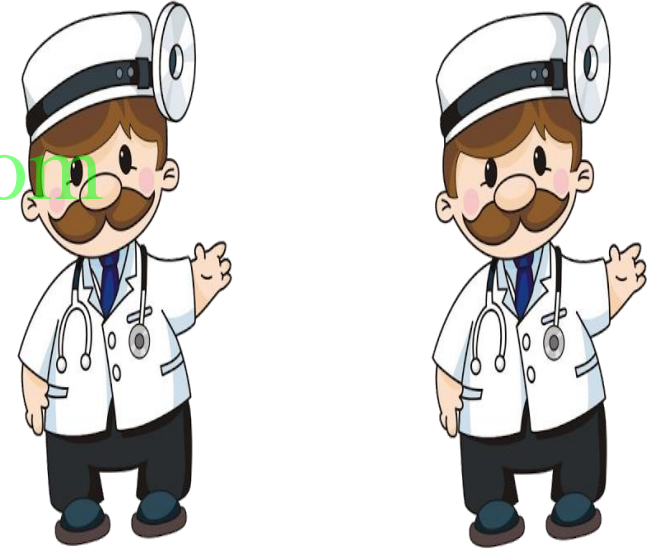
٢٠
هما

للمثني المؤنث



هما

للمثني المذكر

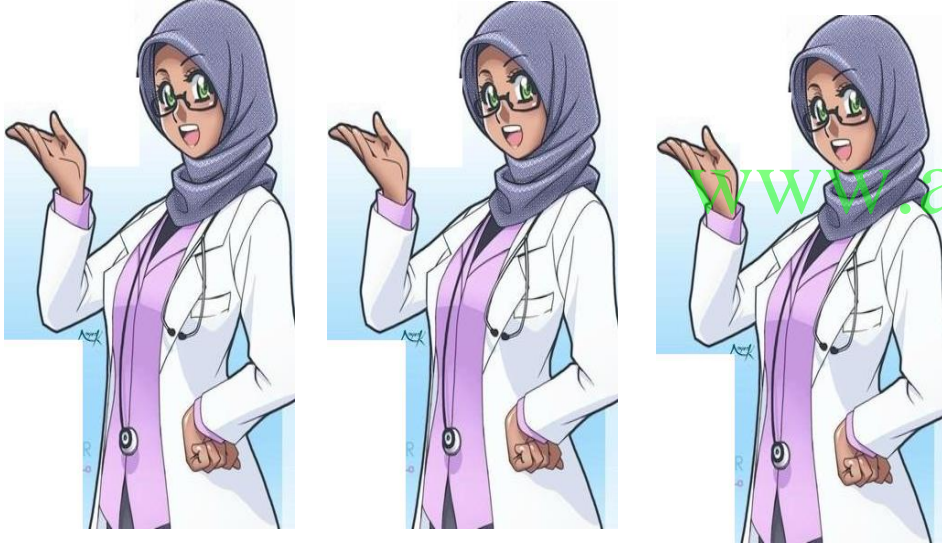


هما طبيبتان

هما طبيبان

هن

للجمع المؤنث



هم

للجمع المذكر



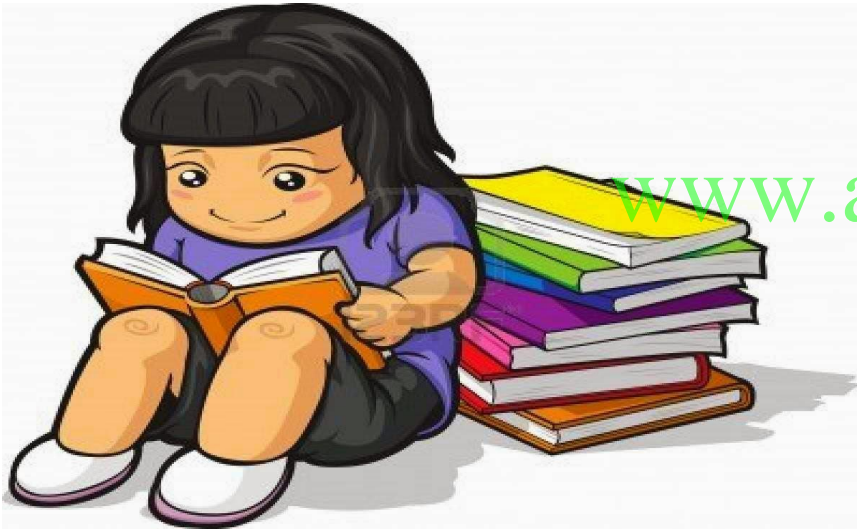
هن طبيبات

هم أطباء



أنا

للمفردة المؤنثة



أنا تلميذة

أنا

للمفرد المذكر



أنا تلميذ

نحن

للمتني المؤنث



www.almanahj.com

نحن

للمتني المذكر



نحن مسلمتان

نحن صغيران

نحن

للجمع المؤنث



www.almanahj.com

نحن

للجمع المذكر



نحن تلميذات

نحن مجتهدون



التي

للفردة المؤنثة



www.almanahj.com

التي تكتب الواجب نورة

الذى

للفرد المذكر



رائد هو الذى نجح في الامتحان

اللتان

للمثني المؤنث



التلميذان اللتان تذاكران
مجتهديتين

اللتان

للمثني المذكر



خالد ومحمد هما اللتان شاركا
في مسابقة الرسم

اللاتي

للجمع المؤنث



www.almanahj.com

الذين

للجمع المذكر



المعلمات هن **اللاتي** يعلمن
التلميذات.

الأطباء هم **الذين** يعالجون
المرضى

حروف العطف

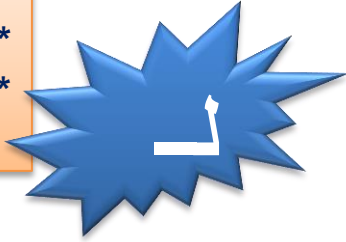


حروف الجر

٣١

معني اللام:

- * الاختصاص: الدار لبكر.
- * التعليل: جنت لأشرك. الاجتهاد ضروري للنجاح.



معني في:

- * الظرفية: محمد في البيت.
- * التعليل: دخل السجن في سرقة.



معني من:

- * الابتداء: سافرت من مكة إلى المدينة،
- * التبويض: أنشدنا من شعرك.



معني عن:

- * المجاوزة: رميت عن القوس.
- * البعدية: (لَتَرْكَبُنَّ طَبَقًا عَن طَبَقٍ) أي بعد طبق.



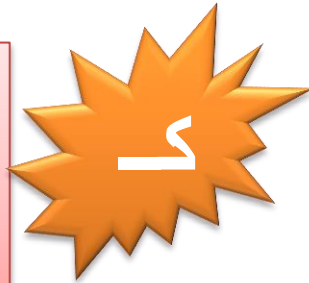
معني على:

- * الاستعلاء: سرت على الجسر.
- وقف على الجبل.



معني الكاف:

- * التشبيه: (يَوْمَ تَكُونُ السَّمَاءُ كَالْمُهْلِ).



معني الباء:

- * الاستعانة: قطعت اللحم بالسكين.
- * السببية: عاقبته بذنبه.



معني إلى:

- * الانتهاء، نحو: (سُبْحَانَ الَّذِي أَسْرَى بِعَبْدِهِ لَيْلًا مِّنَ الْمَسْجِدِ الْحَرَامِ إِلَى الْمَسْجِدِ الْأَقْصَى)، وصلت إلى القرية صياحاً.





الأساليب اللغوية

www.almanahj.com
التعجب التذاء

النهي التفي

التوكيد الأمر

الاستفهام القسم

أسلوب الأمر

تبدأ فيه الجملة
بفعل أمر بهدف
فعل شيء ما .

مثال :

ذاكر دروسك

العب بهدوء

أسلوب الاستفهام

هو الأسلوب الذي
تبدأ الجملة فيه
بأداة استفهام
وتنتهي بعلامة

استفهام .

مثال -

لماذا تذهب إلى المدرسة ؟



أسلوب النفي

هو الامتناع عن فعل
شيء معين
وتستخدم أداة
النفي "لا" "لم".

مثال :

لا أستيقظ مبكرًا.

لم أكذب أبدًا.

أسلوب النهي

هو الامتناع عن فعل
شيء غير محبب
وتستخدم فيه أداة
النهي "لا".

مثال :

لا تقطف الزهور.

لا تكتب على الجدران.



أسلوب التعجب

هو أن يتعجب الإنسان من شيء يراه ونضع في آخره علامة تعجب

ويصاغ أسلوب التعجب

كالتالي: ما + الفعل

مبدوء بالألف + الجملة + !

أمثلة:

ما أكثر الفواكه !

ما أشجع الجندي !

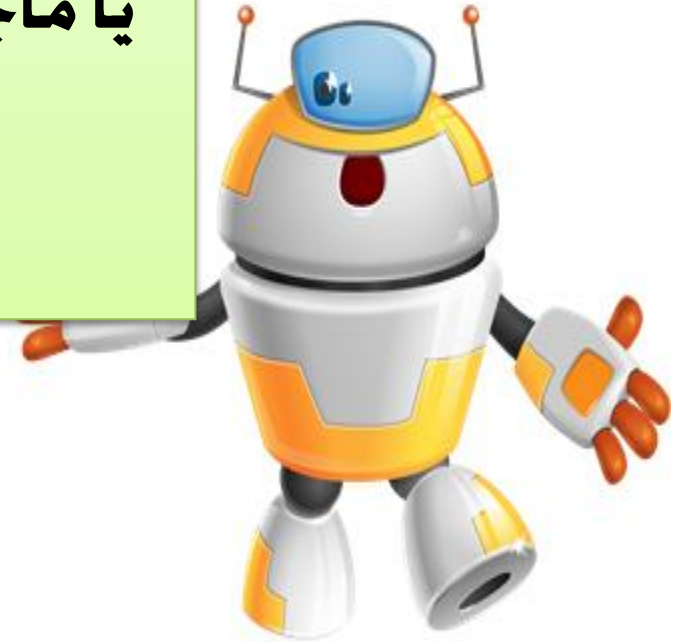
أسلوب النداء:

يعرف بوجود (يا) في بداية الجملة .

مثال :

يا أمير تكلم بصدق

يا ماجد ذاكر بجد



أسلوب التوكيد

أسلوب يستخدم وتثبيت معبني
معين لدى السامع من أجل محو
أي شك في ذهنه

أدوات تأكيد الجملة الاسمية
(إن - أن - القسم - لام الابتداء)

أدوات تأكيد الجملة الفعلية
مؤكدات الفعل الماضي
(قد - القسم)

نون التوكيد الثقيلة أو الخفيفة
(ن - نْ)

أمثلة

إن خير الجزاء الجنة
قد قتل الجندي في المعركة

أسلوب القسم

يراد به تأكيد شيء لدى
السامع من أجل محو أي
شك في ذهنه

أداة القسم : مثل : (الواو ،
الباء ، التاء) ، (أحلف ،
أقسم) .

مقسم به : مثل :
(الله - رب الكعبة - حياة
- عمر)

أمثلة:

والله إن الحياة كفاح .
تالله لشاهد الزور آثم



علامات الترقيم

يوضع بينهما كلام ليس من النص أصلاً، أو زائد عليه.

()

قوسان

6

فاصلة

توضع بعد النداء، وبين أجزاء الجمل



نقطتان

www.almanahj.com

توضع قبل القول المنقول أو ما في معناه

?

علامة استفهام

توضع بعد صيغة السؤال أو الاستفهام

—

شُرطة

توضع قبل وبعد الجملة الاعتراضية



فاصلة منقوطة

توضع بين جملتين إحداهما سبب حدوث الأخرى

!

علامة تعجب

توضع بعد كلمة أو جملة أو معنى متعجب منه

●

نقطة

توضع في نهاية الفقرة أو المعنى



أدوات الاستفهام

من www.almanahj.com

ماذا

ما

حتى

أين

ممن

كيف

هل

لماذا

تسأل عن غير العاقل

ما ماذا

ما لون التفاح؟



لون التفاح أحمر

ماذا نأخذ من الخروف؟



نأخذ من الخروف الصوف



www.almanahj.com

تسأل عن العاقل

من

من يسقى الزرع؟

أمير يسقى الزرع



تسأل عن الزمان

متى

متى تذهب إلى الشاطئ؟

أذهب إلى الشاطئ في الصيف



تسأل عن المكان

أين

أين تغرد العصافير؟

تغرد العصافير فوق الشجرة



كيف

تسأل عن الحال

كيف تقضى يوم العيد؟

أقضى يوم العيد
بفرح وسعادة



تسأل عن السبب

لماذا

لماذا تذهب إلى
حديقة الحيوان؟

أذهب إلى حديقة الحيوان
لأشاهد الحيوانات



كم

تسأل عن العدد

كم عدد أفراد أسرتك؟

عدد أفراد أسرتي
أربعة أشخاص



هل

تسأل عن مضمون الجملة والإجابة تكون
بـ نعم في الإثبات و بـ لا في النفي

هل الأسد حيوان مفترس؟

نعم الأسد حيوان



www.almanahj.com

أقسام الكلام



www.almanahj.com

الاسم

ما دل على إنسان أو حيوان أو نبات أو جماد أو صفة من الصفات .

مثال /

معاذ / أسد / قمح / باب / شجاع .





الفعل

هو / ما دل على عمل معين في زمن محدد

فعل ماضي (يحدث قبل زمن التكلم به "
مثال / (ذهب - أكل - نام ")

فعل مضارع (يحدث أثناء زمن التكلم به "
مثال / (يذهب - يأكل - ينام ")

فعل أمر (يحدث بع زمن التكلم به "
مثال / (اذهب - كل - نم ")

الحرف

ما ليس له معني منفصلاً.

مثال /

(مِن - إلى - عن - على - في - الباء - اللام - الكاف)

الجملة الاسمية والجملة الفعلية



الجملة الفعلية

لها ركنان أساسيان

هما : الفعل والفاعل

الجملة الاسمية

لها ركنان أساسيان

هما : المبتدأ والخبر

أزمنة الفعل



www.almanahj.com

فعل أمر

يحدث بع زمن التكلم به"
اذهب - كل - نم "

ويكون مبني على السكون.

فعل مضارع

(يحدث أثناء زمن التكلم به
" يذهب - يأكل - ينام "

ويكون مبني على الفتح.

فعل ماضي

(يحدث قبل زمن التكلم به
" ذهب - أكل - نام "

ويكون مبني على الفتح.

تم بحمد الله

هذا العمل لوجه الله تعالى كما أرجو منه أن ينفع الطلاب والأجر والقبول عند الله تعالى .
وهو عمل بشري يحتمل الخطأ والنسيان
تابعنا ليصلك الجزء الثاني (تطبيقات مهارات اللغة العربية)

والله الموفق وهو المستعان
كما أسألكم الدعاء بظهر الغيب لي ولوالدي
والسلام عليكم ورحمة الله وبركاته

أخوكم

بيومي سمير

معلم بمدارس التربية الرقمية
الرياض / المملكة العربية السعودية
جوال
٠٥٧٠٨٣٨٢٩٣

www.almanahj.com

رقم الايداع

قال تعالى:

﴿وَمَا تَقْدِمُوا لِأَنْفُسِكُمْ مِنْ خَيْرٍ تَجِدُوهُ
عِنْدَ اللَّهِ هُوَ خَيْرًا وَأَعْظَمَ أَجْرًا﴾

شاركونا آراءكم ومقترحاتكم بالاتصال بنا عبر إحدى الوسائل التالية:

فيس بوك / www.facebook.com/bayoumisamir

رسال بريد إلكتروني إلى / bayoumisamir525@gmail.com

جوال / ٠٥٧٠٨٣٨٢٩٣

الرياض / المملكة العربية السعودية