

الوحدة الثانية

الجغرافيا

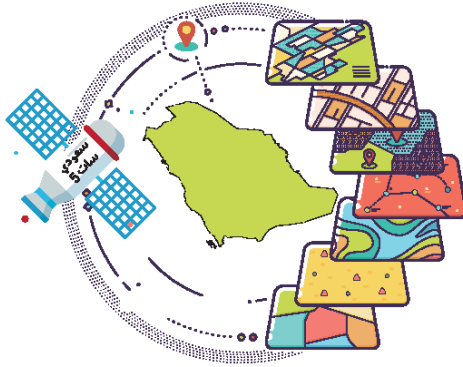


- ◆ الدرس السادس: الجغرافيا
- ◆ الدرس السابع: الموقع
- ◆ الدرس الثامن: المكان
- ◆ الدرس التاسع: البيئة
- ◆ الدرس العاشر: الحركة



سوف أتعلم في هذه الوحدة

- ◆ ما الجغرافيا؟
- ◆ كيف أتصرف تجاه المكان والموقع؟
- ◆ ما البيئة؟
- ◆ ما الحركة؟



؟

ما الجغرافيا؟

كل ما يتعلق بالكرة الأرضية وتكوينها، وما يحدث على سطحها من ظواهر طبيعية وبشرية.

عندما ندرس الجغرافيا سنتعرف على أماكن ومدن وبلدان مختلفة.

؟

من الجغرافي؟

هو الذي يدرس الجغرافيا.

يسأل الجغرافي أربعة أسئلة:



كيف يرتبط المكان بأماكن أخرى

؟

الحركة

كيف تتصرف تجاه المكان

؟

البيئة

ما هو

؟

الطبيعة

أين هو

؟

الموقع



◀ الموقع:

عندما نحتاج إلى تحديد موقع (مدينة أو دولة أو مكان) فإننا نسأل هذا السؤال:

❓ أين هو؟

يمكن استعمال الخرائط لمعرفة موقع المكان الذي نعيش فيه أو تقصده، مثل: المنازل والمدارس والأسواق.



تساعدنا التقنية الحديثة على معرفة الموقع مثل : خرائط جوجل.

◀ الطبيعة:

يصف الجغرافي شكل المكان. أي الشكل الطبيعي للمكان، وذلك بالسؤال:

❓ ما هو؟

⋯ مثل: الجبال والأنهار والأشجار والرمال.



◀ البيئية:

طبيعة المكان وتعامل الإنسان معه.

❓ كيف نتعامل مع المكان؟

مثال: بناء الطرق والجسور والمدن، وتعامل الإنسان مع الغابات والمنتزهات.

◀ الحركة:

انتقال الناس، ونقل البضائع من مكان إلى آخر.

❓ كيف يربط المكان باماكن أخرى؟

يساعدنا التعرف على الحركة في معرفة المكان وعلاقته باماكن أخرى.

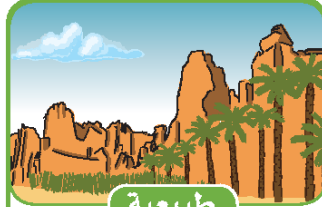


الجغرافيا نوعان



بشرية

دراسة كيفية تعامل
الإنسان مع المكان،
ونشاطه فيه.



طبيعية

دراسة ما على سطح
الأرض من ماء، ويابسة،
ومناخ، ونباتات، وحيوانات.



نشاط

يحدّد الطلبة نوع الجغرافيا للموضوعات الآتية:

- أ- توزيع السكان: بشرية طبيعية
- ب- التضاريس: بشرية طبيعية
- ج- النشاط الصناعي: بشرية طبيعية
- د- توزيع البحار: بشرية طبيعية



نشاط ٢

قال أحمد:

يعمل والدي في شركة للشحن البحري في وطني المملكة العربية السعودية، وقد حدثني: أنهم دائماً ينقلون النفط إلى الصين.

ما صفة هذا العمل في الجغرافيا؟

بيئة حركة موقع طبيعة



نشاط ٣

يقع وطني المملكة العربية السعودية في قارة آسيا، وأستطيع أن أحدد موقع وطني في خريطة العالم بوضع دائرة عليه:





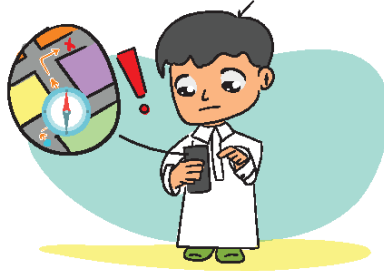
نشاط ٤

يحدّد الطلبة موضوع الصورة:

الحركة

البيئة

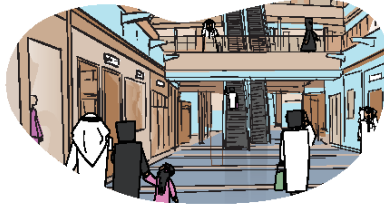
الموقع



البيئة

الحركة

الطبيعة

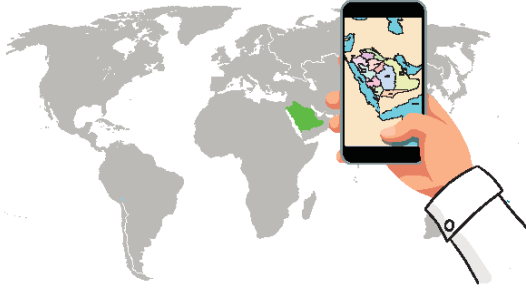


الطبيعة

الموقع

الحركة





◀ يقع **وطني** المملكة العربية السعودية في قلب العالم.

؟ هل سبق لك أن رسمت خريطة لتحديد المكان الذي تعيش فيه؟

رسم الخرائط واستعمالها كان منذ آلاف السنين؛ للوصول إلى الأماكن التي يريدها الإنسان، ومعرفة المسافة من مكان إلى آخر.

تساعدنا الخرائط على تحديد المنازل داخل المدينة، وتخطيط رحلات الإجازات، والتعرف على مدن وقرى الوطن باستعمال الأجهزة الحديثة.

◀ الجهات الأصلية:

الشرق الغرب الشمال الجنوب



تكون الشمس أمامي في الصباح فيكون الغرب خلفي، والشمال عن يساري، والجنوب عن يميني.



◀ الجهات الفرعية:

لتحديد الجهات الفرعية

نبدأ بجهتي الشمال

والجنوب فيكون لدينا:

◆ الشمال الشرقي

◆ الجنوب الشرقي

◆ الشمال الغربي

◆ الجنوب الغربي

يساعدني تحديد الجهة
معرفة القبلة لأداء الصلاة
في وقتها، ومعرفة الطريق
الذي سأتجه إليه





نشاط ١

اقرأ الطلبة ما يقوله أحمد، وتقوله نورة، ثم يحدّدون اتجاهاتهما:



ودعت صديقتي
وأمامي الشمس صباحاً
واتجهت يساراً لأركب
السيارة

اتجاهها هو:

- شمال جنوب
شرق غرب



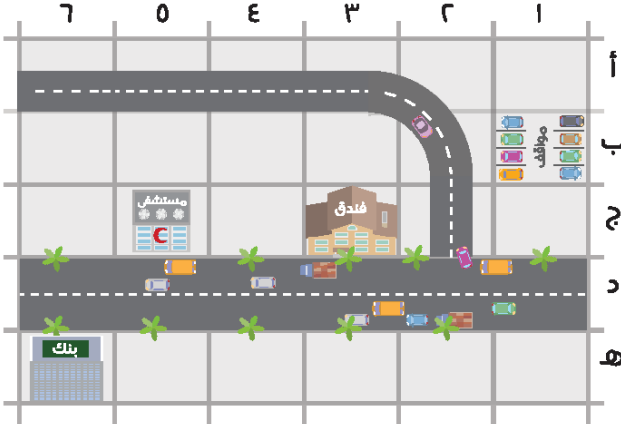
تركت الشمس في
الصباح ورأيت واتجهت
إلى مدرستي

اتجاهه هو:

- شمال جنوب
شرق غرب



نشاط ٢



يراجع الطلبة هذا
الشكل، ويحدّدون
المواقع الآتية:

- أ- البنك ٦
ب- الفندق ٣
ج- مواقف السيارات ١
د- المستشفى ٤
هـ ٥



المكان

تحديد ووصف الموقع الذي نكون فيه .



- هل نحن في مدينة ذات شوارع واسعة؟ نعم
- هل نحن في منطقة صحراوية؟ لا
- هل نحن في منطقة جبلية؟ لا



نشاط ١

نحدد ونصف المكان الذي نحن فيه الآن جيداً:

تعتمد الإجابة على المكان الذي يعيش فيه الطالب

أعيش مع أسرتي، ومنزلنا له عنوان وطني.

العنوان الوطني هو:

رموز وأسماء لمكان محدد بحيث

يسهل الوصول إليه.

مثال: عنوان المدرسة،

عنوان المنزل، عنوان المحل التجاري.





نشاط ٢

يحدّد الطلبة الوصف الصحيح للمكان:



أعيش في مكة المكرمة
وفيها المسجد الحرام
ويقد إليها الملايين
من المسلمين



أعيش في مدينة
الرياض وفيها أنهار
وتغطيها الثلوج



نشاط ٣

يكتب الطلبة الأماكن التي يزورونها:

..النادي

المدرسة

المطعم

..المسجد

..المطار

..المكتبة

في وطني أماكن كثيرة جميلة
تستحق الزيارة مثل:

جدة
التاريخية



واحة
الأحساء



ساحل البحر
الأحمر بجازان



دومة الجندل
بالجوف



نشاط ٤

يذكر الطلبة أجمل الأماكن التي زاروها في الوطن.

- ١- المسجد الحرام
- ٢- المسجد النبوي
- ٣- العلا ومدائن صالح



الدرس التاسع

البيئة

◀ البيئة هي:

المكان الذي يعيش فيه الإنسان
فيتأثر به ويؤثر فيه.

نستفيد من البيئة ونحافظ عليها
لتبقى لنا بصفة دائمة.

التصرف غير الصحيح تجاه المكان: ❌

- ◀ أترك بقايا الطعام في المكان،
وأرمي الفضلات فيه.
- ◀ أقطع الأشجار لإشعال النار.
- ◀ أكتب على الأحجار أو الأشجار.
- ◀ أتجاوز النظام وأدخل الأماكن
المحظورة دون إذن.

التصرف الصحيح تجاه المكان: ✅

- ◀ أنظف المكان قبل أن أتركه.
- ◀ أستفيد من ظلّ الأشجار،
وأستمتع برؤية النباتات، ولا
أقطعها.
- ◀ أشاهد الحيوانات البرية، ولا
أؤذيها أو أصطادها.
- ◀ أتبع النظام المحدد للمكان.

تفاعل الإنسان مع البيئة:



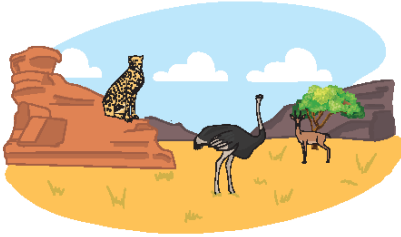
- ◀ طرق استفادة الإنسان من البيئة:
- ◆ استعمال التربة الخصبة للزراعة.
- ◆ استعمال السواحل البحرية لأغراض النقل، وصيد الأسماك.
- ◆ استخراج النفط والمعادن المختلفة من الأرض، مثل: النحاس، والحديد، والذهب.



- ◀ طرق تكيّف الإنسان مع البيئة:
- ◆ بناء البيوت من الإسمنت باستعمال المواد العازلة للحرارة والبرودة.
- ◆ ارتداء ملابس للشتاء وملابس للصيف.
- ◆ استعمال المدفأة في فصل الشتاء.



- ◀ طرق تعديل الإنسان للبيئة:
- ◆ بناء الطرق والسكك الحديدية والمدن.
- ◆ بناء الجسور للسيارات والمشاة.
- ◆ ردم الشواطئ البحرية؛ من أجل البناء عليها أو استعمالها لأغراض أخرى.



المحمية:

تحدّد الدولة مكاناً طبيعياً من الأرض في الوطن للمحافظة عليه، يُسمى المحميّة.

للاطلاع

في وطني المملكة العربية السعودية كثير من المحميات الطبيعية، منها ست محميات ملكية للبيئة، هي:

- ١ محمية الإمام عبدالعزيز بن محمد بن سعود الملكية (في منطقتي الرياض، والشرقية).
- ٢ محمية الإمام سعود بن عبدالعزيز بن محمد الملكية (في منطقة مكة المكرمة).
- ٣ محمية الإمام تركي بن عبدالله الملكية (في مناطق القصيم، وحائل، والشرقية، والحدود الشمالية، والجبوف).
- ٤ محمية الملك عبدالعزيز الملكية (في منطقة الرياض).
- ٥ محمية الملك سلمان بن عبدالعزيز الملكية (في مناطق حائل، والجبوف، وتبوك).
- ٦ محمية الأمير محمد بن سلمان بن عبدالعزيز الملكية (في منطقتي المدينة المنورة، وتبوك).

نشاط

يحدّد الطلبة الحيوانات البرية المعروفة في المملكة العربية السعودية:

● النعامة

○ الفيل

● النمر العربي

○ الذئب

○ الدب

● الغزال

في وطني أنشئ المركز الوطني لتنمية الحياة الفطرية، والمركز الوطني لتنمية الغطاء النباتي ومكافحة التصحر؛ من أجل المحافظة على البيئة التي هي:

التصحر

تحوّل الأراضي
الخصبة إلى أراضٍ
صحراوية مع مرور
الزمن

الغطاء النباتي

الغابات
والحشائش
والأشجار

الحياة الفطرية

المخلوقات الحية
والنباتات الطبيعية

◀ نحافظ على الحياة الفطرية؛ من أجل:

◆ تحسين بيئتنا. ◆ الاستمتاع برؤيتها. ◆ حماية الحيوانات النادرة.





تساعد الطرق، ووسائل المواصلات على حركة الإنسان، ونقل البضائع التي تربط بين مكانين.



البضائع

إلى المملكة العربية السعودية

- تُستورد الفواكه الاستوائية التي لاتزرع في المملكة بكميات كبيرة مثل: الموز والأناناس وغيرها.
- تُستورد الإلكترونيات مثل: أجهزة الهاتف وآلات التصوير والحواسيب من اليابان وأمريكا وأوروبا والصين وغيرها.

من المملكة العربية السعودية

- يُصدّر النفط، إلى دول العالم.
- تُصدّر التمورل لكثرة التخيل في وطني.

الإنسان

إلى المملكة العربية السعودية

- ينتقل كثير من الناس للعمل في المملكة العربية السعودية.
- يُفد المسلمون إلى وطني لأداء الحج والعمرة في مكة المكرمة وزيارة المدينة المنورة.

من المملكة العربية السعودية

- يسافر بعض المواطنين؛ لأجل السياحة.
- يُزور بعض التجار بعض الدول؛ لشراء البضائع.



١

نشاط

يُحدّد الطلبة حالات الحركة في العبارات الآتية:

- أسافر إلى الطائف بغرض النزهة.
- أنام في السرير مبكراً.
- يغادر قطار الحرمين مكة المكرمة إلى المدينة المنورة في الصباح.
- يشتري التاجر الأرز من الهند.



٢

نشاط

يذكر الطلبة ثلاثة أمثلة: لحالات الحركة من الوطن إلى خارجه:

- ١- السفر الى الخارج لغرض الدراسة
- ٢- السفر الى الخارج لغرض العلاج
- ٣- السفر الى الخارج لغرض شراء البضائع

فوائد الحركة في الجغرافيا:

- ◆ حصول الناس على احتياجاتهم.
- ◆ معرفة الأماكن.



٣

نشاط

توطني موقع إستراتيجي يسهل الحركة، ويربط بين قارات ثلاث هي:

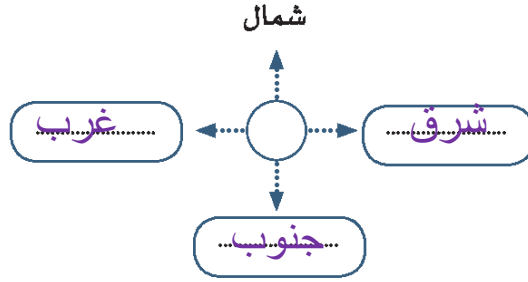
- ١- افريقيا
- ٢- اسيا
- ٣- اروبا





**تقويم
الوحدة الثانية**

١ يحدّد الطلبة الجهات الأساسية:



٢ يذكر الطلبة ثلاثة من الحيوانات البرية المعروفة في المملكة العربية السعودية:

- ١ - النمر العربي
- ٢ - الغزال
- ٣ - النعامة

٣ يحدّد الطلبة الأشياء التي ليست من تأثير الإنسان:

- الصحراء.
- الجسور، والأنفاق، والطرق السريعة.
- البحار.
- المباني والأبراج العالية.
- الأنفاق الجبلية.
- الجبال.

٤ ما العمل الصحيح في المتنزهات البرية؟

أترك بقايا الطعام والأوراق فيها.

أستمتع بها، وأتركها نظيفة وجميلة.

أزورها ولا أحافظ عليها.

٥ ما التعريف الصحيح للحركة؟

انتقال الإنسان، ونقل البضائع من مكان إلى آخر.

بناء الجسور وحفر الأنفاق.

فرع من الدراسات الاجتماعية.

٦ يذكر الطلبة فوائد الحركة في الجغرافيا.

١ - معرفة الأماكن

٢ - حصول الناس على احتياجاتهم

٧ إذا كانت الشمس أمامك في الصباح واتجهت إلى اليمين، فما اتجاهك؟

الغرب

الشرق

الجنوب

الشمال

٨ لماذا نستعمل الخرائط؟

١ تساعدنا على معرفة المسافة

٢ تساعدنا على تحديد الأماكن داخل المدينة