

كل ما يحتاجه الطالب في جميع الصفوف من أوراق عمل واختبارات ومذكرات، يجده هنا في الروابط التالية لأفضل مواقع تعليمي إماراتي 100 %

<u>تطبيق المناهج الإماراتية</u>	<u>الاجتماعيات</u>	<u>الرياضيات</u>
<u>الصفحة الرسمية على التلغرام</u>	<u>الاسلامية</u>	<u>العلوم</u>
<u>الصفحة الرسمية على الفيسبوك</u>	<u>الانجليزية</u>	
<u>التربية الاخلاقية لجميع الصفوف</u>	<u>اللغة العربية</u>	
<u>التربية الرياضية</u>		
<b>مجموعات التلغرام.</b>	<b>مجموعات الفيسبوك</b>	<b>قنوات تلغرام</b>
<u>الصف الأول</u>	<u>الصف الأول</u>	<u>الصف الأول</u>
<u>الصف الثاني</u>	<u>الصف الثاني</u>	<u>الصف الثاني</u>
<u>الصف الثالث</u>	<u>الصف الثالث</u>	<u>الصف الثالث</u>
<u>الصف الرابع</u>	<u>الصف الرابع</u>	<u>الصف الرابع</u>
<u>الصف الخامس</u>	<u>الصف الخامس</u>	<u>الصف الخامس</u>
<u>الصف السادس</u>	<u>الصف السادس</u>	<u>الصف السادس</u>
<u>الصف السابع</u>	<u>الصف السابع</u>	<u>الصف السابع</u>
<u>الصف الثامن</u>	<u>الصف الثامن</u>	<u>الصف الثامن</u>
<u>الصف التاسع عام</u>	<u>الصف التاسع عام</u>	<u>الصف التاسع عام</u>
<u>الصف التاسع متقدم</u>	<u>الصف التاسع متقدم</u>	<u>الصف التاسع متقدم</u>
<u>الصف العاشر عام</u>	<u>الصف العاشر عام</u>	<u>الصف العاشر عام</u>
<u>الصف العاشر متقدم</u>	<u>الصف العاشر متقدم</u>	<u>الصف العاشر متقدم</u>
<u>الحادي عشر عام</u>	<u>الحادي عشر عام</u>	<u>الحادي عشر عام</u>
<u>الحادي عشر متقدم</u>	<u>الحادي عشر متقدم</u>	<u>الحادي عشر متقدم</u>
<u>ثاني عشر عام</u>	<u>الثاني عشر عام</u>	<u>الثاني عشر عام</u>
<u>ثاني عشر متقدم</u>	<u>الثاني عشر متقدم</u>	<u>الثاني عشر متقدم</u>

المادة: العلوم

امتحان نهاية الفصل الدراسي الثالث

إدارة التقييم والامتحانات

عدد صفحات الأسئلة: ( 5 )

للعام الدراسي 2017 / 2018 م

الصف الثاني

أجب عن جميع الأسئلة الآتية

60

السؤال الأول

أولاً: حوِّط الإجابة الصحيحة:

\* تحت الكرسي

\* فوق الكرسي

\* أسفل الكرسي



-1

يقع الأرنب:



حركة تدل على الصعود  
والهبوط:

-2

\* ثقيلًا

\* ضعيفًا

\* خفيفًا

الجسم ذو الكتلة الكبيرة يكون:

-3



بكرة تساعد على رفع الأجسام  
لأعلى:

-4



بخار الماء



الماء



التجمد

5- عند إضافة الحرارة للتجمد فإنه:

\* يتحول إلى بخار ماء

\* يتحول إلى ماء

\* يبقى تجمداً



6- خليط من مجموعة مواد :



7- يساعد على فصل الرمل عن برادة الحديد:

\* التبخر

\* المرشح

\* المغناطيس



\* الهواء



\* الوقود

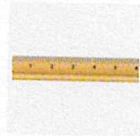


\* الشمس

8- مادة تطلق الحرارة عند حرقها :



\* مقياس الحرارة



\* مسطرة



\* الساعة

9- أداة تقيس درجة الحرارة:



\* الأنف



\* العين



\* الأذن

10- يمكننا سماع الصوت عن طريق:



\* همس



\* زئير الأسد



\* مواء القطّة

11- تصدر الاهتزازات الكبيرة صوتاً عالياً:



\* حجر

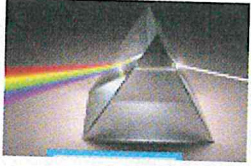


\* رمل



\* مصباح

-12 مصدر من مصادر الضوء:



\* انكسار الضوء



\* حجب الضوء



\* انعكاس الضوء

-13 يتكون قوس قزح نتيجة:



\* الخشب



\* البطاريات



\* الحائط

-14 يمكن أن نحصل على الطاقة الكهربائية من:

\* الأجسام الصلبة

\* الماء

\* الهواء

-15 عندما نسمع صوت الباص فإن الصوت ينتقل عبر:

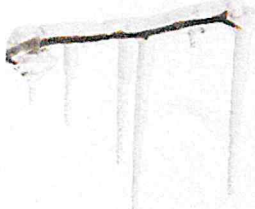
\* التكثف

\* التبخر

\* الانصهار

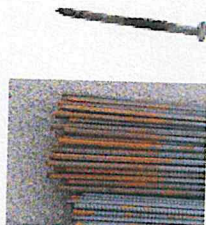
-16 يتحول الذهب الصلب إلى سائل عن طريق:

ثانياً: اكتب تحت كل صورة نوع التغيير (تغيير فيزيائي أو تغيير كيميائي)



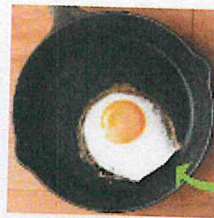
تجمد الماء

(.....)



صدأ الحديد

(.....)



طبخ البيض

(.....)



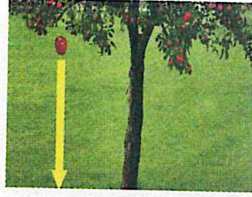
ثني الورقة

(.....)

أولاً: 1- صل بين الصورة ونوع القوة:



قوة الجاذبية



قوة الدفع



قوة الاحتكاك

2- صل بين الصورة والكلمة المناسبة:



محلول سائل

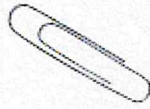


خليط صلب

ثانياً: أكتب في الجدول المواد التي يجذبها المغناطيس والمواد التي لا يجذبها المغناطيس:



أقلام شمعية



مشبك معدني



مسمار حديد



كيس ورق

مواد لا يجذبها المغناطيس	مواد يجذبها المغناطيس
.....	.....
.....	.....

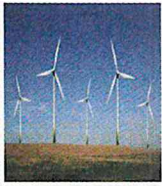
ثالثاً: **حوط** على الصورة الصحيحة:



1- الدائرة الكهربائية التي تضيء المصباح:



2- الكهرباء الساكنة:



3- جهاز كهربائي يحول الطاقة الكهربائية إلى حرارية:

رابعاً: ضع إشارة (✓) امام العبارات الصحيحة وإشارة (×) امام العبارات الخاطئة فيما يلي:

- 1- (.....) يتنافر القطب الجنوبي للمغناطيس مع القطب الشمالي للمغناطيس .
- 2- (.....) تتحرك بعض الحيوانات ببطء مثل الفهد.
- 3- (.....) التبخر هو تحول المادة من الحالة السائلة إلى الحالة الغازية.
- 4- (.....) بعد انطفاء الشمعة سيبرد الشمع ويصبح صلباً.

انتهت الأسئلة