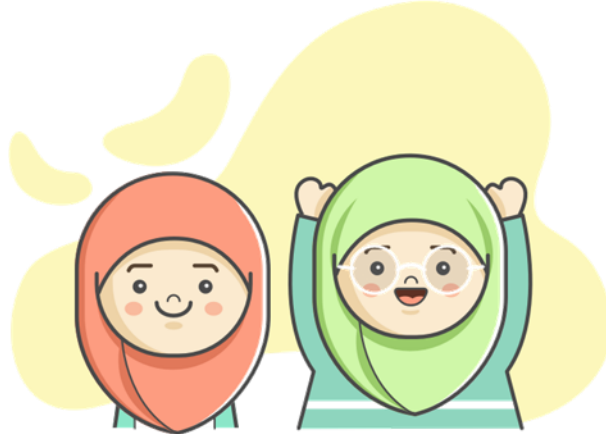


استعد لاختبار التربية الإسلامية الصف الثاني الفصل الثالث

- تم إعداد نموذج الأسئلة بناءً على نواتج التعلم لدروس **الوحدة الثانية**.
- كما تم صياغة الأسئلة على نمط الاختيار من متعدد والإجابة بصح أو خطأ وبعض الأسئلة المقالية.
- هذه الأسئلة لا تغني عن الكتاب أرجو التركيز كذلك على أنشطة الطالب المرافقة للدروس



معلمة المجال الأول : **مريم خليفه المسافري**



• ضع علامة () أمام الإجابة الصحيحة وعلامة () أمام الإجابة الخاطئة :

- من دلائل قدرة الله تعالى تعاقب الليل والنهار . ()
- المسلم يتوجه بالدعاء لله عز وجل . ()
- النبات ليس من نعم الله على الإنسان . ()
- خلق الله النباتات متشابهة . ()
- أشكر الله على نعمة النبات بقطع الأشجار . ()
- من أطاع الرسول صلى الله عليه وسلم وآمن به واتبعه يدخل الجنة ()
- من لا يطيع الرسول صلى الله عليه وسلم يكون عاصياً . ()
- حكم طاعة الرسول صلى الله عليه وسلم واجبة . ()
- المسلم يحسن معاملة جيرانه المسلمين فقط . ()
- المسلم يقول كلاماً فاحشاً لزملائه . ()
- المسلم يحافظ على تلاوة القرآن الكريم . ()
- البشاشة في وجه الجار من آداب الجوار . ()
- إذا أخطأ جاري اقدم له نصيحة بأدب . ()
- أشارك جاري أحزانه وأفراحه . ()



• اختر الإجابة الصحيحة :

• من فوائد النبات للإنسان

التربة

الماء

الدواء

• خلق الله النباتات

مختلفة في الشكل والطعم

متشابهة في الطعم

متشابهة اللون

• أشكر الله على نعمة النبات ف.....

أخرب الحدائق

أحافظ عليها

أقطع الأشجار

• لأدخل الجنة.....الرسول صلى الله عليه وسلم .

أكذب

أتبع

أعصي

• مرادف كلمة (أبي) :

وافق

رفض

أطاع

• حكم طاعة الرسول صلى الله عليه وسلم

مستحبة

ليست واجبة

واجبة

• كان الرسول يحسن التعامل مع جيرانه

المسلمين وغير المسلمين

غير المسلمين

المسلمين فقط



• صنف الطاعات التالية حسب الجدول

إقامة الصلاة - السلام على الفتيان - الرحمة - الصدق - الأمانة -

الإحسان إلى الجار - إيتاء الزكاة - زيارة المريض - العطف على الفقير

عبادات	أخلاق	التعامل مع الآخرين

من فوائد النبات
للحيوان

• أكمل المخطط:

.....

.....

أذكر فائدتين من فوائد النبات للإنسان:

.....

.....



• أحوظ آداب الجوار:

عدم زيارتهم في مرضهم

مشاركتهم فرحتهم

إزعاج الجيران

تعزيتهم ومواساتهم

إلقاء القاذورات أمام بابهم

السؤال عن حالهم

السخرية منهم

• صل الكلمة بما يناسب:

الأكسجين
رحمة الله
الملك
يذل من يشاء

الله هو مالك
يعز الله من يشاء
ينتج النبات
جزاء من اطاع الرسول صلى الله عليه وسلم

• اكتب أربع آداب من آداب الجوار

.....

.....

.....

.....