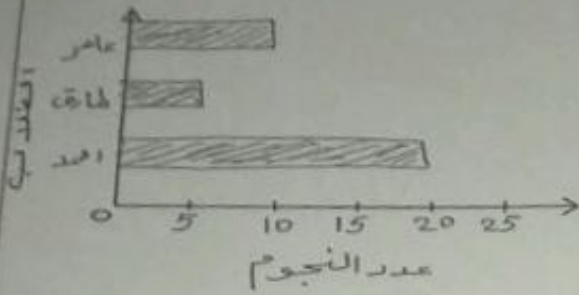


1 اكمل التمثيل البياني بالأعمدة باستخدام البيانات من التمثيل البياني المصور ذي المقاييس

النجوم في المنزل



عمر	النجوم
10	★ ★
5	★
20	★ ★ ★ ★

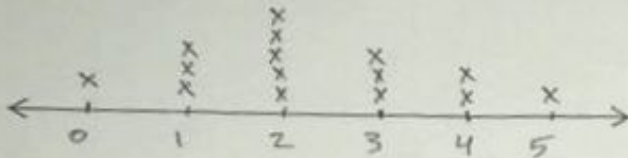
المفتاح: ★ = 5

2 اعرض البيانات في مخطط نقاط مجمعة

عدد أسماء الإخوة

التكرار	الإخوة
1	0
3	1
5	2
3	3
2	4
1	5

عدد أسماء الإخوة



www.almanahj.com

3 استخدم المخطط الخطي أعلاه

عدد الطيور التي شاهدتها كل يوم

1 كم عدد الأيام التي كان فيها طائران

عند مربى الطيور؟ يومين. اليوم 3 و 4

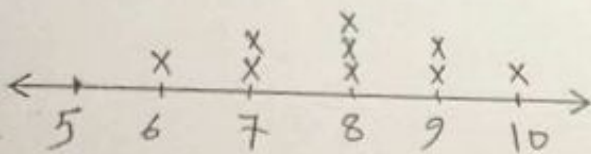
2 كم عدد الأيام التي كان فيها 3 طيور أو أقل

عند مربى الطيور؟ أيام. اليوم 1 و 2 و 3 و 4 و 5

3 كم عدد الأيام التي كان فيها 3 طيور أو أكثر

عند مربى الطيور؟ أيام. اليوم 3 و 4 و 5

4 اعمل مخطط النقاط المجمعة للبيانات



7-8-6-9-9-8-10-8-7

1) اعرض البيانات التالية في رسم تصوري

○ ○ ○	كرة قدم
○ ○	بيسبول
D ○ ○ ○	كرة سلة

المفتاح: ○ = كرتان

كرات الرياضة المباعة يوم السبت

التكرار	نوع الكرة
6	كرة قدم
4	بيسبول
7	كرة سلة

2) يوضح مفتاح الرسم التصوري أن كل رمز ☺ يساوي 6 أفلام . كم رمزاً يساوي 18 فلماً؟

(4) 5 رموز

(3) 3 رموز

(2) 4 رموز

(1) رمزان

3) اعرض البيانات التالية في تمثيل بياني بالأعمدة

الطيور المفضلة لمشاهدة

الطيور المفضلة للمشاهدة

الطائر	علامات الإحصاء
كرديناك	-
أبو الحناء	
حسون	-



أنواع الطيور

كم عدد الطلاب الذين أجابوا على الاستطلاع؟ 21

كم عدد الطلاب الذين يحبون مشاهدة طائر الحسون على الذين يحبون مشاهدة طائر أبو الحناء؟

..... 5 طلاب $9 - 4 = 5$

ما هو الطير الأقل مشاهدة؟ أبو الحناء

اكتب جملة واحدة تصف البيانات؟ الطيور المفضلة لمشاهدة

1) رتب كل مجموعة بيانات في جدول تكرار

درجات الحرارة الأسبوعية

التكرار	علامات الإحصاء	درجات الحرارة
2	//	20-25
3	///	26-30
1	/	31-35
6	////////	36-40

1. درجات الحرارة الأسبوعية

علامات الإحصاء	درجات الحرارة
//	20 - 25
///	26 - 30
/	31 - 35
////////	36 - 40

2. ألوان السيارات

ألوان السيارات

التكرار	اللون
5	الداكن
7	الأسود
3	الذهبي

اللون	اللون	اللون
بيضا	أسود	بيضا
أسود	احمر	أسود
أسود	بيضا	أسود
أسود	احمر	احمر
احمر	أسود	أسود

www.almanahj.com

2) استخدم مخطط الإحصاء للإجابة على الأسئلة التالية

مبيعات متجر المدرسة

التكرار	رمز الإحصاء	العنصر
5	////	محة
3	///	زجاجة غراء
8	/// ////	قلم رصاص
4	////	مقص

1) اكمل الجدول

2) أي سلعة كانت الأفضل بيعاً؟ قلم الرصاص

3) أي سلعة بيعت 3 مرات فقط؟ زجاجة غراء

4) ما إجمالي عدد السلع المباعة؟ 20

3) وفقاً لمخطط الإحصاء، كم عدد الطلاب الذين شاركوا في الاستطلاع؟

رمز الإحصاء	النشاط
///	قنن
// ////	قدم
////	قراءة

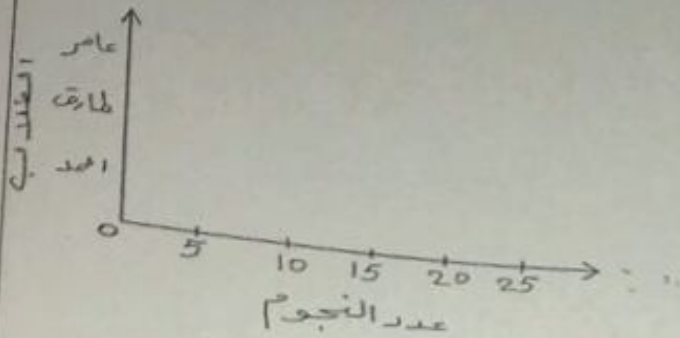
2) 18 طالباً

1) 16 طالباً

4) 19 طالباً

3) 17 طالباً

3) اكمل التمثيل البياني بالأعمدة باستخدام البيانات من التمثيل البياني المصور ذي المقياس النجوم في المنزل



عاصر	★ ★
طارق	★
أمجد	★ ★ ★ ★

لمفتاح: ★ = 5

2) اعرض البيانات في مخطط نقاط مجمعة عدد أسماء الإخوة

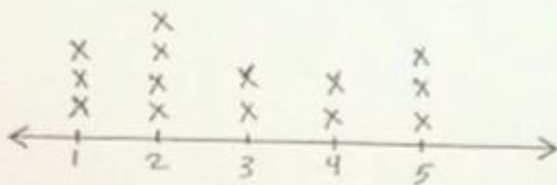
التكرار	الإخوة
1	0
3	1
5	2
3	3
4	4
1	5



www.almanahj.com

3) استخدم المخطط الخطي أعلاه

عدد الطيور التي شاهدها كل يوم

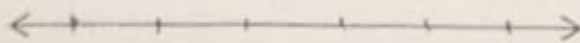


1) كم عدد الأيام التي كان فيها طائران عند مربى الطيور ؟

2) كم عدد الأيام التي كان فيها 3 طيور أو أقل عند مربى الطيور ؟

3) كم عدد الأيام التي كان فيها 3 طيور أو أكثر عند مربى الطيور ؟


4) اعمل مخطط النقاط المجمعة للبيانات



7-8-6-9-9-8-10-8-

تطلب من مكتبة النجاح
ت: 07-2332322
لا يوجد لنا فروع اخرى


كرة قدم	
بيسبول	
كرة سلة	

المفتاح:  = كرتان

1) اعرض البيانات التالية في رسم تصويري

كرات الرياضة المباعة يوم السبت

نوع الكرة	التكرار
كرة قدم	6
بيسبول	4
كرة سلة	7

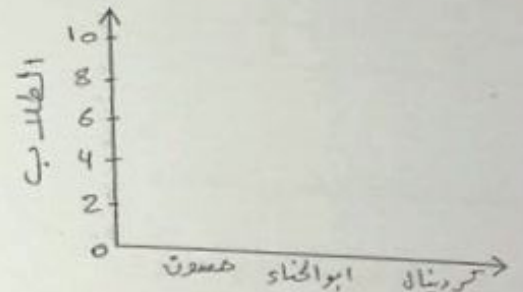
2) يوضح مفتاح الرسم التصويري أن كل رمز  يساوي 6 أفلام . كم رمزاً يساوي 18 فلماً ؟

3) رمزان (2) 4 رموز (3) 3 رموز (4) 5 رموز

3) اعرض البيانات التالية في تمثيل بياني بالأعمدة

الطيور المفضلة للمشاهدة

الطائر	علامات الإحصاء
كردينال	
أبو الحناء	
حسون	



www.almanahj.com

عدد الطلاب الذين أجابوا على الاستطلاع ؟

عدد الطلاب الذين يحبون مشاهدة طائر الحسون على الذين يحبون مشاهدة طائر أبو الحناء ؟

.....

..... هو الطير الأقل مشاهدة ؟

..... ب جملة واحدة تصف البيانات ؟

تطلب من مكتبة النجاح
ت: 07-2332322
لا يوجد لنا فروع اخرى

تطلب من مكتبة النجاح
ت: 07-2332322
لا يوجد لنا فروع أخرى

1) رتب كل مجموعة بيانات في جدول تكرار

درجات الحرارة الأسبوعية

التكرار	علامات الإحصاء	درجات الحرارة

درجات الحرارة الأسبوعية

علامات الإحصاء	درجات الحرارة
//	20 - 25
///	26 - 30
/	31 - 35
/////	36 - 40

التكرار	اللون

ألوان السيارات

أبيض	أسود	أبيض
أسود	أحمر	أحمر
أسود	أبيض	أسود
أسود	أحمر	أحمر
أحمر	أسود	أسود

www.almanahj.com

(استخدم مخطط الإحصاء للإجابة على الأسئلة التالية

(أكمل الجدول

مبيعات متجر المدرسة

التكرار	رمز الإحصاء	العنصر
	///	محملة
3		زجاجة غراء
	/// ///	قلم رصاص
4		مقص

(أي سلعة كانت الأفضل بيعاً ؟

(أي سلعة بيعت 3 مرات فقط ؟

(ما إجمالي عدد السلع المباعة ؟

وفقاً لمخطط الإحصاء . كم عدد الطلاب الذين شاركوا في الاستطلاع ؟

(2) 18 طالباً

16 طالباً

(4) 19 طالباً

17 طالباً

رمز الإحصاء	النشاط
///	فنون
//// //	قدم
// ///	قراءة

تطلب من مكتبة النجاح
ت: 07-2332322
لا يوجد لنا فروع أخرى