

21. مريم مريضة بالانفلونزا ، كيف انتقل المرض إلى مريم ؟

22. املأ الفراغات أثناء أفضل كلمة تكمل كل جملة. (لا يجوز استخدام الكلمات سوى مرة واحدة).

الأوبئة	الأكسجين	نوبات الدم البارد
مدة الحياة	تعديد المواقع بالصدر	العملقة
المناعة	ينقرض	الجهاز العصبي
الفيروس		

- a. أكبر مجموعة يمكن أن يُصَلَفَ فيها الكائن الحي هي
- b. تحصل خلايا الدم الحمراء..... عبر الجسم.
- c. تتكاثر السرخس والطحالب بتكوين
- d. الحيوانات أمثال الثعابين التي تعمل على تفتت أجسامها في الشمس هي
- e. الفترة الزمنية التي من المتوقع أن يعيشها الكائن الحي هي
- f. يُعد المخ وأعضاء الإحساس جزءاً من جهاز لدى الحيوان يسمى
- g. استخدام الصدى لإيجاد شيء ما.....
- h. الكائن عندما تموت جميع أفراد أنواعه .
- i. تعتبر القدرة على مقاومة مرض معين والشفاء منه .
- j. جسيم غير حي يعتمد في حياته على خلية الكائن الذي يصيبه ويسمى

- يحظر تصوير أو تداول الورقة الامتحانية قبل أو أثناء أو بعد الاعلان من خلال البريد الإلكتروني أو وسائل التواصل الاجتماعي أو أي وسيلة أخرى ومن يخالف ذلك سيقاد في حقه - العقوبات القانونية المتبعة -
- على إدارات المدارس وبنات الاعتمادات ومراكز التقدير مراعاة ذلك - وحيد المتكفلات - والتأكد من إجابات التمرية

امتحان الفصل الدراسي الأول - مادة العلوم - الصف الرابع - العام الدراسي 2018/2019

23. نظر إلى الجدول أثناء ، حدد ما إذا كان الفعل الموجود بالقائمة سلوكاً مبرهنًا أم مكتسبًا . أكمل فراغات الجدول

السلوك (مبرهن أم مكتسب)	السمة
.....	كف يفتح
.....	وكذ يلف الكرة
.....	طائر يبحث عن نيدان
.....	طفل يبكي

24. ضع إشارة (✓) بالجدول التالي في حال وجود جزء الخلية في الخلية النباتية أو الخلية الحيوانية أو كلاهما .

الجزء الخلية	الخلية النباتية	الخلية الحيوانية
جدار الخلية		
البلاستيدات الخضراء		
النواة		

25. انظر الطعام في الصورة . صنف كل طعام إلى المجموعات الغذائية في الجدول أثناء ؟



الكربوهيدرات	البروتينات	الدهون والزيوت	الفيتامينات والمعادن

- يحظر تصوير أو تداول الوثيقة الامتحانية قبل أو أثناء أو بعد الامتحان من قبل المرشد التعليمي أو وسائل التواصل الاجتماعي أو أي وسيلة أخرى
 - ومن يدافع ذلك سيحذف من كافة الإجازات القانونية المقررة
 - على إدارات المدارس ولجان الامتحانات ومراكز التقدير مراعاة ذلك، وعدم المتساهلة واتخاذ الإجراءات اللازمة

الوقت	الموضوع	الملاحظات
7:30 - 9:00	الطاقة الحرارية	مراجعة المفاهيم الأساسية
9:30 - 10:00		
11:00 - 12:30		

امتحان الفصل الدراسي الأول - مادة العلوم - نصف الرابع - العلم الدراسي 2019/2018م

11. ماذا يحدث عندما يقوم حيوان بالبيات الشتوي ؟

- أ. لا توجد حياة في جسمه
ب. تزداد درجة حرارة جسمه
ج. يتوقف عن التنفس
د. يستخدم قدرًا ضئيلًا جدًا من الطاقة

12. تستخدم الحيوانات حواسها لمساعدتها في

- أ. العثور على الغذاء
ب. بناء المنازل
ج. النمو
د. استخدام الطاقة

13. ما الكلمة التي تصف الصورة المقلّبة ؟

- أ. المؤثر
ب. الجاذبية
ج. الانتحاء
د. الاستوائي



14. أي معاني يُعد مثالاً للتبويه ؟

- أ. تعشب الصحراء لها أذان طويلة
ب. لون الطير يشبه لون بيئته
ج. يُخلق الجمل منخرته لمسايتها من لرمال
د. نوم السنجاب في فصل الشتاء

15. أي مما يلي حادث طبيعي يغير النظام البيئي ؟

- أ. التلوث
ب. انكس السكاني
ج. القصف
د. الحرائق

16. ما الحاسة التي يستخدمها البعوض للعثور على الثدييات ؟

- أ. البصر
ب. السمع
ج. التذوق
د. الشم

- يحظر تصوير أو تناول الزهرة الإزهارية قبل أو أثناء أو بعد الامتحان من خلال البريد الإلكتروني أو وسائل التواصل الاجتماعي أو أي وسيلة أخرى ومن يخالف ذلك سيعقد في حقه الإجراءات القانونية المتبعة.
- على إدارات المدارس ولجان الامتحانات ومراكز التقدير مراعاة ذلك ورصد المخالفات. واتخاذ الإجراءات اللازمة.

الجزء الأول

اختر الإجابة أو التكملة الصحيحة للمقرات (1 - 20) وضع خطأ أسفلها:

1. أي من المجموعات التالية تحتوي على كائنات حية فقط ؟

- أ. أرنب ، بذرة ، صغور
ب. بذرة ، صغور ، رياح
ج. بركان ، شمعة ، أرنب
د. رياح ، شمعة ، بركان

2. تستخدم النباتات لصنع الغذاء في عملية البناء الضوئي الماء وضوء الشمس و.....

- أ. الأكسجين
ب. ثاني أكسيد الكربون
ج. السماد
د. المعطلات

3. ما وظيفة الفجوات في الخلايا النباتية ؟

- أ. تتحكم في الصفات الوراثية
ب. تنتج طاقة الخلية
ج. تخزن الماء والغذاء والفصلات
د. تُعطي شكلاً للخلية

4. الاسم العلمي للورد الخشن هو *Rosa rugosa* ، تشير كلمة ورد *Rosa* إلى :

- أ. المملكة
ب. الشعبة
ج. الجنس
د. النوع

5. يتكون الجهاز العضلي من:

- أ. عظام
ب. عضلات
ج. أعصاب

17- يريد راشد تقوية عضلاته . ما الغذاء الذي يجب أن يتناوله ؟

- أ. الغني بالدهون
ب. الغني بالبروتينات
ج. الغني بالكربوهيدرات
د. الغني بالكالسيوم

18- يعرض جدول البيانات التالي التجمع السكاني لأربعة أنواع (أ، ب، ج، د) مختلفة من العزونات ما الأنواع الأكثر عُرضةً للانقراض؟

أحجام التجمعات السكانية للعزونات			
الأنواع	عام 1995	عام 2005	عام 2015
أ	2,000	2,500	2,300
ب	2,000	300	1,200
ج	2,000	2,700	3,400
د	2,000	700	100

19- ما السبب وراء أهمية النوم للصحة الجيدة ؟

- أ. يمنح الجسم وقتاً لإصلاح الخلايا والأنسجة التالفة
ب. يقوي عضلاتك
ج. يوقف انتشار الجراثيم
د. يساعد الجسم في هضم الطعام

20- أنظر إلى الجدول أدناه ، ما الذي يُمثل أفضل نظام غذائي متوازن ؟

النظام الغذائي	الإسطار	الغذاء	العشاء
أ	بيض ، بطاطس ، كعكة شوكولاته	ستونيش لحم بقرى، رقائق بطاطس	برجر لحم بقرى ، كيك
ب	دقيق الشوفان ، بيض ، البطيخ	ستونيش لحم بقرى، جزر ، حليب	التحاج ، المعكرونة ، البازيلاء
ج	الحبوب ، كعكة	البيتزا	البيتزا
د	سلطة فواكه	الجزر ، العوز ، الفاصولياء الخضراء	السلطة والتفاح

- يحظر تصوير أو تداول الصورة الاعتيادية قبل أو بعد الامتحان من خلال البريد الإلكتروني أو وسائل التواصل الاجتماعي أو أي وسيلة أخرى وهي تخالف ذلك سيُخذ في حقه الجزاءات القانونية المناسبة
- على إرفاق العناوين وبيان الامتحانات ووسائل التقدير معاً مع ذلك يوجد العناوين وإعداد الجزاءات اللازمة

امتحان الفصل الدراسي الأول - مادة العلوم - الصف الرابع - العلم الدراسي 2018/2019

6. ما العنوان المناسب غير المكتوب في الشكل ؟



- ب. الكائنات الحية الثقلية
د. الأحياء

- أ. مملكة الحيوان
ج. البكتيريا القديمة

7. تسليخ العشرة من أجل

- د. الكائنات

- ج. النمو

- ب. الطيران

- أ. الأكل



8. ما العضو المشار إليه ب X بالرسم المجاور ؟

- ب. الكلية
د. الكبد

- أ. المعدة
ج. الأمعاء الدقيقة

9. ما الحيوان الذي يمر خلال تحوله بمرحلة الشرقة ؟

- د. الجراد

- ج. الفراشة

- ب. حشرة البعوض

- أ. الضفدع

10. انظر صورة تكاثر الهيدرا . تتشابه صفار الهيدرا مع الآباء في

- أ. لا شيء من الصفات

- ب. بعض الصفات

- ج. نصف الصفات

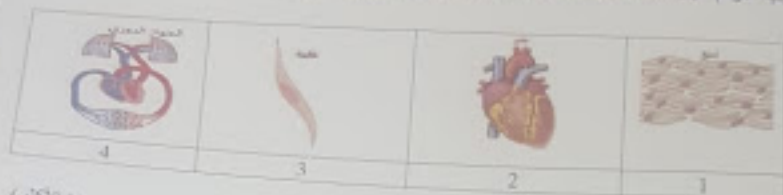
- د. جميع الصفات



- يحظر تدوير أو تداول الورقة الامتحانية قبل أو أثناء أو بعد الامتحان من خلال البريد الإلكتروني أو وسائل التواصل الاجتماعي
- ومن يخالف ذلك سيقاد في حقه الجزاءات القانونية المنبثقة
- على إدارات المدارس ولجان الامتحانات ومراكز التصدي مراجعة ذلك، ورصد المخالفات، والتأكد من الجزاءات المترتبة

امتحان الفصل الدراسي الأول: مادة العلوم - الصف الرابع - لعام الدراسي 2018/2019م

26. رتب الأرقام الواردة أسفل كل مستوى تنظيم من الأقل تعقيداً إلى الأكثر تعقيداً -



لترتيب: (الأقل) ثم ثم (الأكثر)

BONUS

27. ما الأثر الناتج عن قطع إحدى الغابات لبناء محطة توليد للكهرباء؟

السبب ← الأثر

قطع الأشجار لبناء محطة توليد الكهرباء وغيرها من المباني

يؤدي إلى

انتهت الأسئلة