

احصل على جميع روابط الصفوف

وفق المنهاج الإماراتي

عبر بوت الروابط على تلغرام

t.me/uaelinks_bot



امتحان الفصل الدراسي الثالث

السؤال الاول

5

اختر الاجابة الصحيحة لكل من العبارات التالية

1- ما العضية التي تستخدم في تخزين الماء في الخلية؟

- a. البلاستيدات الخضراء b. النواة c. الجسم المحلل d. الفجوة

2- ما الوظيفة التي تتحكم فيها الدهون في الخلية؟

- a. النقل b. حمل المعلومات الوراثية c. التواصل d. غشاء واقى

3- أي من فصول السنة مبين في الشكل؟



- a. الصيف في نصف الكرة الشمالي b. الربيع في نصف الكرة الشمالي
c. الشتاء في نصف الكرة الشمالي d. الخريف في نصف الكرة الشمالي

4- أي مما يلي يستخدم لبناء البروتينات في الخلية؟

- a. الماء b. (RNA) c. (DNA) d. الدهون

5- ما الكوكبان اللذان يقع بينهما حزام الكويكبات؟

- a. المريخ والمشتري b. الأرض و المريخ c. أورانوس ونبتون d. زحل وأورانوس

6- ما المادة التي يتكون منها جزيء الكربوهيدرات الضخم؟

- a. الأحماض الامينية b. السكر c. الفيتامينات d. النيوكليوتيدات

7- أي من النجوم الظاهرة في الشكل هو الأكثر برودة؟



- A. B. b C. c D. d



تابع / امتحان نهاية الفصل الثالث للصف السادس لمادة العلوم للعام الدراسي 2018 / 2019م

8- أي من العبارات التالية المتعلقة بتيارات المد والجزر 'صحيحة'؟

- a. تحدث تيارات المد مرتين كل يوم في جميع المناطق الساحلية
b. لا يختلف ارتفاع كل من تيارات الجزر المنخفض والمد المرتفع مطلقاً.
c. يمكن توقع حدوث تيارات المد والجزر d. لا تؤثر أحوال الطقس في تيارات المد والجزر.

9- انكر مصدر معظم الطاقة المستخدمة في دولة الامارات العربية المتحدة؟

- a. النفط b. الطاقة النووية c. الغاز الطبيعي d. الفحم

10- أي مما يلي من عيوب استخدام الموارد المعدنية الفلزية ؟

- a. سهولة الاستخدام b. رخيصة c. غير متجددة d. متجددة

11- أي مما يلي يدخل ضمن موارد الطاقة غير المتجددة؟

- a. الطاقة الشمسية b. طاقة الرياح c. الوقود الاحفوري d. طاقة

12- أحد العوامل التي تحد من استخدام الطاقة النووية.....النتيجة ؟

- a. الفيضانات b. التلوث c. النفايات d. الحرارة

13- تنتج الطاقة الحرارية الأرضية من :

- a. باطن الارض b. الشمس c. المياه الجوفية d. الغلاف الجوي

14- أين توجد معظم المياه على كوكب الارض ؟

- a. البحيرات b. الأنهار c. جوف الأرض d. المد

15- يؤدي انخفاض المساحات الخضراء على سطح الأرض الى :

- a. زيادة كمية ثاني أكسيد الكربون في الغلاف الجوي
b. زيادة المواطن البيئية
c. انخفاض المساحة المتوفرة للبشر
d. زيادة كمية الاكسجين في الغلاف الجوي

- يحظر تصوير أو تداول الورقة الامتحانية قبل أو أثناء أو بعد الامتحان من خلال البريد الإلكتروني أو وسائل التواصل الاجتماعي أو أي وسيلة أخرى
ومن يخالف ذلك سيعقد في حقه الإجراءات القانونية المقررة
- على إدارات المدارس وادان الامتحانات ومراكز التدبير مراعاة ذلك ورصد المخالفات واتخاذ الإجراءات اللازمة

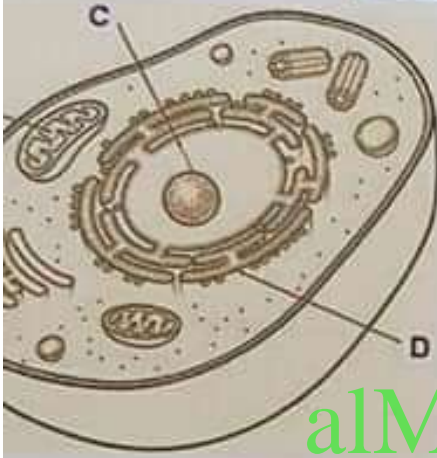




تابع / امتحان نهاية الفصل الثالث للصف السادس لمادة العلوم للعام الدراسي 2018 / 2019م

27- أكمل البيانات على رسم الخلية الحية

النواة - غشاء الخلية - الميتوكوندريا - الشبكة البلازمية الداخلية

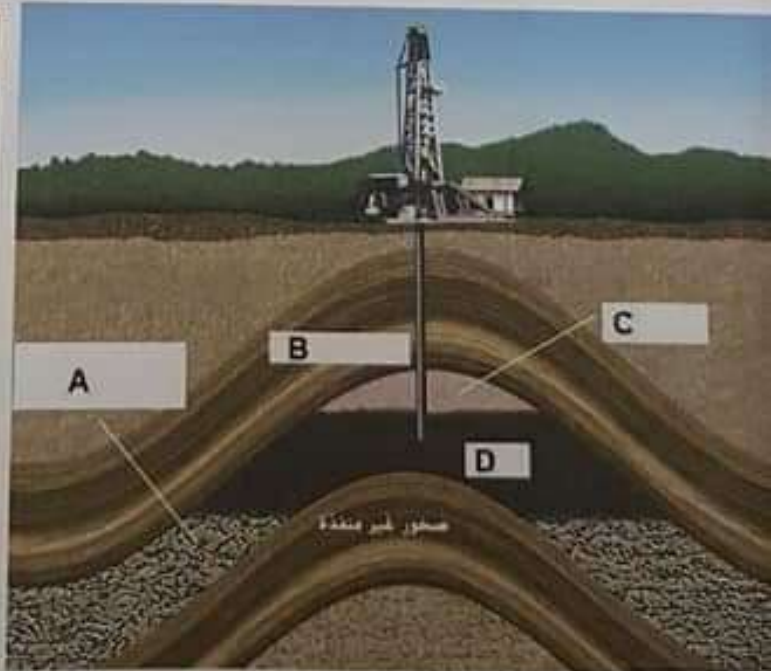


-:A
.....:B
.....:C
.....:D

alManahj.com/ae

28- أكتب الحروف المناسبة في الجدول أمام كل من تراكيب الحقل النفطي

| التركيب | الحرف |
|-------------------------|-------|
| صخور غير منفذة | |
| ماء مابين فراغات الصخور | |
| نفط | |
| غاز طبيعي | |



- صل بين كل صورة في العمود (A) وما يقابلها من وصف في العمود (B)

| B |
|---|
| يتميز زحل بوجود آلاف الحلقات الرفيعة المكوّنة من قطع الجليد التي يتراوح حجمها بين الحصى والجلاميد |
| يتكوّن في معظمه من الهيدروجين والهيليوم إلا أنّ كتلته أكبر من كتلة بقية الكواكب مجتمعة |
| تحتوي الصخور الموجودة على سطح المريخ على أكاسيد الحديد التي تكسبه لوناً يميل إلى الحمرة |
| الكوكب الوحيد المعروف بوجود حياة على سطحه و يتميز بوجود كميات كبيرة من الماء السائل على سطحه |



علمياً (علل)

استخدام الوقود الاحفوري (فقط2)

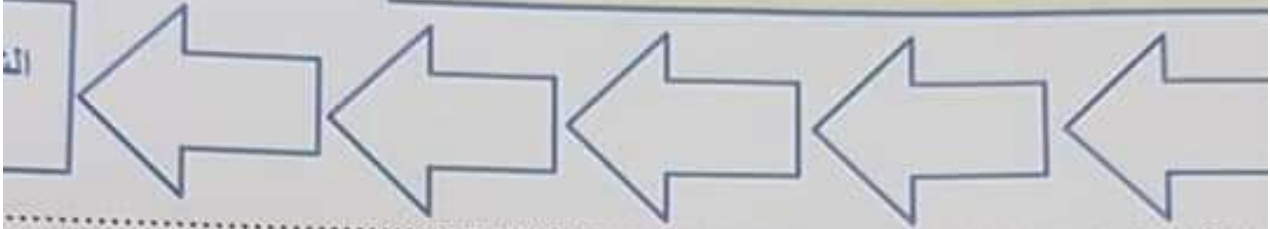
الماء في الخلية الحيوانية (فقط2)

المذنب أصغر حجماً عندما يقترب من الشمس

السؤال الثاني

مل منظم البيانات التالي ورتب الاجرام التالية الموجودة في النظام الشمسي من الاصغر الى الأكبر

لنيارك - الكواكب القزمة - الأقمار - الكواكب - الكويكبات



ضع المصطلح العلمي المناسب أمام العبارات التالية

لمسنة الضوئية- البناء الضوئي - الخامات - مزرعة الرياح - الأمطار الحمضية -
الجماعة الحيائية- الانتشار - التنفس - التزايد - المجرة

(العملية التي تستخدمها النباتات لتحويل الطاقة الضوئية إلى طاقة غذائية

(انتقال المواد من منطقة عالية التركيز الى منطقة منخفضة التركيز

(عملية تحلل الكائنات الحية فيها الطعام لتحرير الطاقة.

(أطوار يمر بها القمر عندما يبدو أنه يتزايد.

(تجمع للنجوم والغاز والغبار معاً.

(وحدة لقياس المسافة تعتمد على سرعة الضوء وتستخدم للأجسام الفضائية

(مجموعة توربينات الرياح التي تولد الكهرباء .

(أمطار يقل رقمها الهيدروجيني (pH) عن 5.6

(ترسيبات معدنية بكميات كبيرة بما يكفي لجني الريح من استخدامها.

(كل أفراد نوع معين يعيشون في منطقة محددة.