

امتحان الفصل الدراسي الأول

End of Term1 Exam



18
2019
العام الدراسي
Academic Year

إذا سألك أحدهم
ماذا تريد أن تكون في المستقبل؟
فقل له أريد أن أكون

Student No.			رقم الطالب
Student Name			اسم الطالب
Grade & Stream		السابع-عام	الصف والمسار
Subject:		الرياضيات	المادة

This table is to be filled by markers

يملأ هذا الجدول بدقة تامة من قبل لجنة التقدير.

المراجع Reviser	المقَدِّر 2 2 Marker	المقَدِّر 1 Marker 1	الدَّرَجَة Mark		رقم السؤال Question No.
			كتابة In Words	رقماً In Figures	
					الجزء الأول
					الجزء الثاني
					الدَّرَجَة المَسْتَحَقَّة Allotted Mark



DXB04516A07GENMATT1P035



G7 Gen
Math Ar

الصف : السابع
المسار : العام

المادة : الرياضيات

امتحان نهاية الفصل الاول
للعام الدراسي 2018 / 2019 م

معلمة تأسيس
ومتابعة

تخصص رياضيات

وعلم

عجمان والشارقة

للتواصل

0508520683

منهج الوزارة فقط

الجزء الأول

ضع دائرة حول رمز الإجابة الصحيحة فيما يأتي:

(1) اكتب $\frac{4}{5}$ على هيئة عدد عشري .

a) 0.45

b) 0.8

c) 4.5

d) 0.4

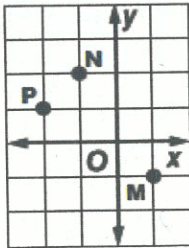
(2) تبلغ أقصى سرعة لركض الإنسان 45 كيلومترًا في الساعة. أي مما يلي يعادل هذه السرعة ؟

a) $\frac{3}{4}$ km/min

b) $\frac{2}{9}$ km/min

c) $\frac{9}{2}$ km/min

d) $\frac{4}{3}$ km/min



(3) ما النقطة التي تمثل الزوج المرتب (-2, 1) الموضح بالشكل المرفق ؟

a) M

b) P

c) N

d) O

- يحظر تصوير أو تداول الورقة الامتحانية قبل أو أثناء أو بعد الامتحان من خلال البريد الالكتروني أو وسائل التواصل الاجتماعي أو أي وسيلة أخرى ومن يخالف ذلك سيتخذ في حقه الإجراءات القانونية المتبعة.
- على إدارات المدارس ولجان الامتحانات ومراكز التقدير مراعاة ذلك، ورصد المخالفات، واتخاذ الإجراءات اللازمة.



تأسيس وتقوية الطلاب

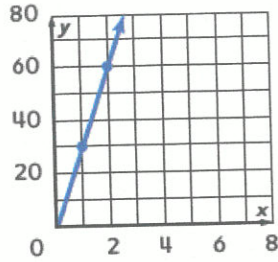
تدريس جميع المواد
من اول لخامس
مراجعة الواجبات
والامتحانات
دي
للتواصل

هاتف 0544442708

(4) أوجد قيمة h في التناسب $\frac{h}{21} = \frac{7}{3}$

- a) 49
c) -12

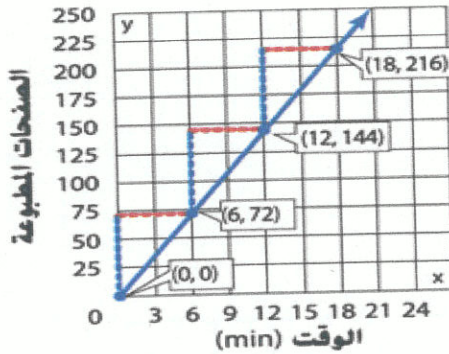
- b) 12
d) -49



(5) أوجد ميل الخط المستقيم المرسوم جانباً.

- a) 20
c) 40

- b) 30
d) 60



(6) استخدم التمثيل البياني لحساب معدل التغير الثابت .

a) $\frac{6 \text{ صفحة}}{1 \text{ ساعة}}$

c) $\frac{12 \text{ صفحة}}{1 \text{ ساعة}}$

b) $\frac{18 \text{ صفحة}}{1 \text{ دقيقة}}$

d) $\frac{12 \text{ صفحة}}{1 \text{ دقيقة}}$



(7) أوجد نسبة 40% من 70.

a) 10

b) 28

c) 40

d) 30

(8) ما النسبة المئوية التي يمثلها 20 من 25 ؟

a) 85%

b) 70%

c) 80%

d) 60%

(9) أوجد قيمة التعبير $1 + |-17|$.

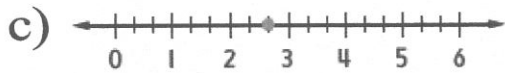
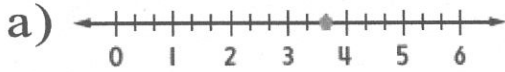
a) 18

b) 16

c) -18

d) -16

(10) مثل $3\frac{2}{3}$ بيانيا على خط الأعداد .



(11) أوجد ناتج $(-3)(-6)(-1)$.

a) 18

b) -18

c) 11

d) -11

(12) اكتب 0.125 على هيئة كسر في أبسط صورة .

a) $\frac{1}{5}$

b) $\frac{1}{6}$

c) $\frac{1}{4}$

d) $\frac{1}{8}$

(13) ما الرمز الذي يجعل $\frac{-5}{9} \bigcirc \frac{-7}{12}$ جملة صحيحة ؟

a) \leq

b) \geq

c) $=$

d) $<$

(14) أوجد $1 + (-2) - (-3)$.

a) -4

b) 0

c) 2

d) 6



(15) أوجد $-\frac{4}{5} \div \frac{8}{7}$

a) $\frac{32}{35}$

b) $\frac{7}{10}$

c) $\frac{-7}{10}$

d) $\frac{-32}{35}$

الجزء الثاني

55

يجب كتابة خطوات الحل التفصيلية للمفردات الاختبارية كافة:

(16) أي الحالات تمثل علاقة تناسب بين الساعات التي عمل خلالها عمر وأسماء والربح الذي حصلوا عليه؟
اشرح .

أرباح عمر (AED)	8	14	26
الوقت (h)	1	2	3

أرباح أسماء (AED)	9	18	27
الوقت (h)	1	2	3

(17) حل المعادلة $\frac{x-4}{10} = \frac{7}{5}$



18) سعر جهاز راديو AED 200 وهو معروض في فترة التخفيضات بسعر AED 150.
ماهي النسبة المئوية للتغيير في سعر الراديو ؟

.....
.....
.....
.....
.....

19) يستثمر محمد AED 800 في حساب التوفير الخاص به . يتلقى الحساب مرابحة بسيطة بنسبة 4% .
ما المبلغ الذي سيجنيه بعد 5 سنوات ؟

.....
.....
.....
.....
.....

20) إذا كان $x = -3$ و $y = -9$ اكتب $\frac{3+x-y}{x^2}$ في أبسط صورة .

.....
.....
.....
.....
.....

21) أوجد ناتج $\left(-1\frac{1}{2}\right) \times \frac{2}{3}$.

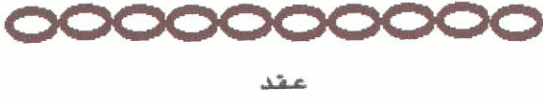
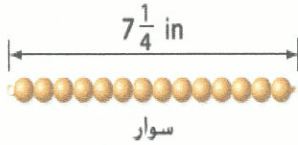
.....
.....
.....
.....
.....



(22) أوجد ناتج $\left(-\frac{2}{3} + \frac{3}{5}\right) - \left(-\frac{8}{3}\right)$

.....
.....
.....
.....
.....
.....

(23) صنعت سارة الحليتين التاليتين . إذا كان العقد أطول بمقدار $10\frac{5}{8}$ بوصة من السوار، فكم يبلغ طول **BONUS** العقد والسوار معاً؟



.....
.....
.....
.....
.....
.....

(24) لدى مرح $8\frac{1}{4}$ كوب من عصير الفواكه . إذا قسمت العصير الى حصص بحيث تبلغ كل حصة $\frac{3}{4}$ كوب،

كم عدد حصص العصير التي ستكون لديها ؟



.....
.....
.....
.....
.....
.....

انتهت الأسئلة
بالتوفيق والنجاح

