

إِضَاءَاتُ لُغَوِيَّةٍ : الْبِلَاغَةُ

التَّشْبِيهُ تَبْجَاهُ لَوْجِهِ الشَّبَهِ / التَّشْبِيهُ الْمُجَمَّلُ

نَوَاتِجُ التَّعَلُّمِ :



• 3.1.5.6. يتعرَّفُ المتعلِّمُ التَّشْبِيهَ الْمُجَمَّلَ مُوضَّحًا مَوَاطِنَ الْجَمَالِ فِيهِ. وَيَنْتُجُ التَّشْبِيهَ الْمُفَصَّلَ وَالْمُجَمَّلَ

فِي جَمَلٍ مِنْ إِنْشَائِهِ.

أَكْتَشَفُ وَأَتَعَلَّمُ

طَرَبًا عَلَى لَحْنِ الْوِصَالِ يَجَامِلُ
وَكَأَنَّمَا الْأَشْوَاقُ وَصَلَتْ كَامِلُ
مِنْ قَلْبِ مُشْتَاقٍ غِنَاهُ بِلَابِلُ

قَدْ غَرَّدَ اللَّقِيَا كَنْعَمَةَ بُلْبُلٍ
يُثْرِي الْحَيَاةَ بَرْنَةً شَوَاقِفَةً
رَسَمَ الْحَيَاةَ مِرْسَالَةً طَوَاقِفَةً

أَقْرَأُ الْآيَاتِ السَّابِقَةَ، فَأَجِدُهَا حَوَتْ التَّشْبِيهَاتِ الْآتِيَةَ:

• غَرَّدَ اللَّقِيَا كَنْعَمَةَ بُلْبُلٍ.

• كَأَنَّمَا الْأَشْوَاقُ وَصَلَتْ كَامِلُ.

• **شبهه الكلام فيه بتغريد البلبل**

• **شبهه الأشواق بالوصل**

تَتَأَمَّلُ التَّشْبِيهَاتِ، ثُمَّ أَوْضِحُ أَرْكَانَ التَّشْبِيهِ فِيهَا وَفَقَّ الْجَدُولِ الْآتِي:

وَجْهَ الشَّبهِ	أَدَاةُ التَّشْبِيهِ	الْمُشَبَّهُ بِهِ	الْمُشَبَّهُ	التَّشْبِيهَاتُ
الصوت	الكاف	نعمة البلبل	اللقيا	غَرَّدَ اللَّقِيَا كَنْعَمَةَ بُلْبُلٍ
الوصف	كان	وصل كامل	الأشواق	كَأَنَّمَا الْأَشْوَاقُ وَصَلَتْ كَامِلُ

أتساءل: ما نوع التشبيه الذي يُحذف منه وجه الشبه؟

أَسْتَجِبُ: إذا اجتمع في التشبيه طرفا التشبيه الأساسيان (المُشَبَّه والمُشَبَّه به)، وحذف منه وجه الشبه، فإنه يُسمَّى تشبيهاً مُجَمَّلاً.



1. أهدد أركان التشبيه فيما يأتي:

• قال تعالى: (وَسَيَّرَ الْجِبَالَ فَكَانَتْ سَرَابًا).

المشبه:

المشبه به:

أداة التشبيه: --- **وجه الشبه:**

السراب

السير

• الجواد برقي خاطف.

الجبال

المشبه به: البرق

الأداة: ---

وجه الشبه: السرعة

الحواد

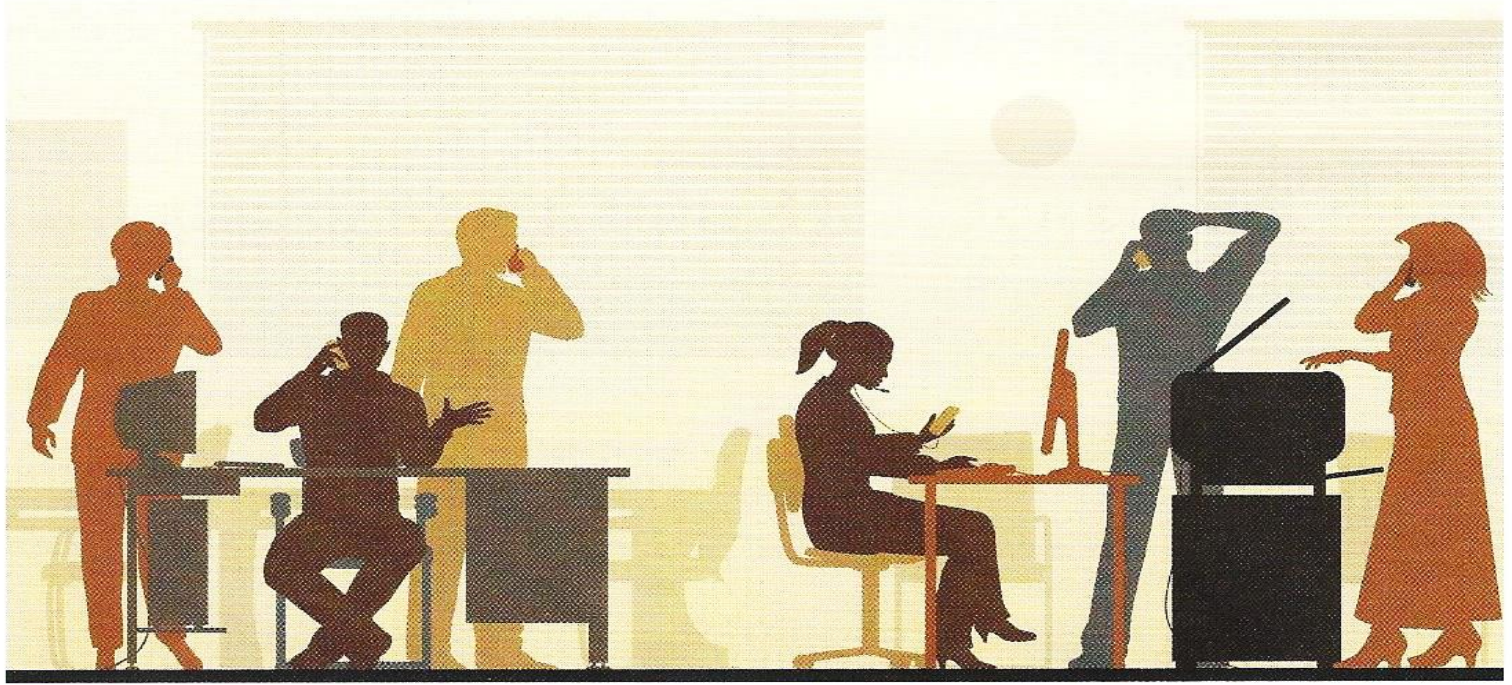
2. أَجْعَلُ التَّشْبِيهَ الْمُفَصَّلَ تَشْبِيهًا مُجْمَلًا مُوضَّحًا مَوْطِنَ الْجَمَالِ فِي كُلِّ تَشْبِيهِ:

مَوْطِنُ الْجَمَالِ	التَّشْبِيهُ الْمُجْمَلُ	التَّشْبِيهُ الْمُفَصَّلُ
توضيح المعنى	كأن الماء وقد جرى	كأنما الماء في صفاءٍ وَقَدْ جَرَى ذَائِبَ اللَّجَيْنِ
توضيح المعنى	كأن الشمس المنيرة دينار	وَكَأَنَّ الشَّمْسَ الْمُنِيرَةَ دِي نَارٌ جَلَّتْهُ حَدَائِدُ الضَّرَابِ
توضيح المعنى	أنت كالسما	أنتِ بِالْفَضْلِ وَالْعُلُوِّ كَالسَّمَاءِ.
توضيح المعنى	الوجوه كالدينانير	الوجوهُ كَالدَّنَانِيرِ الدَّائِرِيَّةِ.

3. أحوُلُ التَّشْبِيهِ الْمُجْمَلِ إِلَى مُفَصَّلٍ بوضعِ وَجْهِ شَبِّهِ مُنَاسِبًا فِي كُلِّ مِمَّا يَأْتِي:

وَجْهُ الشَّبِّهِ	التَّشْبِيهُ
أنت كالليث في الشجاعة	أنت كالليث
صوتك كأنه سنة في راحته	فكأن لذة صوتِهِ ودُبيبها سِنَّةٌ* تمشي في مفاصلِ نَعْسِ
الجدول كالجين في جماله	الجدول كالجين
الدنيا كأحلام نائم	ألا إنَّما الدُّنيا كأحلامِ نائمٍ وما خيرٌ في عَيْشٍ لا يكونُ بدائمٍ

4. أتأملُ الصورةَ، ثمَّ أكتبُ ما تُعبِّرُ عنه في واقِعِنا العَمَلِيِّ، مُوظِّفًا التَّشْبِيهَ المُفَصَّلَ والمُجَمَّلَ في فقرةٍ (لا تتجاوزُ أربعةَ أسطرٍ).



عندما تقوم بزيارة إلى أي مؤسسة حكومية أو غيرها فإنك تشاهد في مكاتبها أجهزة الحاسوب وهم يجتمعون عليها ويتراسلون وكأنها أسرة واحدة تجمع بينهم