

## مراجعة درس الدورة الدموية وتبادل الغازات

الاسم: ..... الشعبة [ ]

### السؤال الأول:-

اولاً: أكمل العبارات التالية بالمصطلح المناسب:

- 1 - تستخدم الحيوانات المختلفة تراكيب مختلفة لتبادل الغازات اعتماداً على **الموطن البيئي**
- 2 - مجموعات مترابطة من تراكيب مطوية تشبه الحائط **الرنات الكتابية**
- 3 - كائن حي بسيط يستخدم طريقة الانتشار لتبادل الغازات **الاسفنج**
- 4 - يمكن ان تكون للحيوانات قلوب ذات غرف **ثنائية** او **ثلاثية** او **رباعية**
- 5 - قد يكون للحيوانات أجهزة دورية **مفتوحة** او **مغلقة**
- 6 - جهاز دوري يستغرق وقتاً طويلاً للتحرك داخل الجسم **جهاز دوري مفتوح**

ثانياً:- اطلع على الاشكال اسفل ثم اجب عن الأسئلة التالية:



1- اكتب اسم جهاز تبادل الغازات في كل شكل من الاشكال اعلاه؟

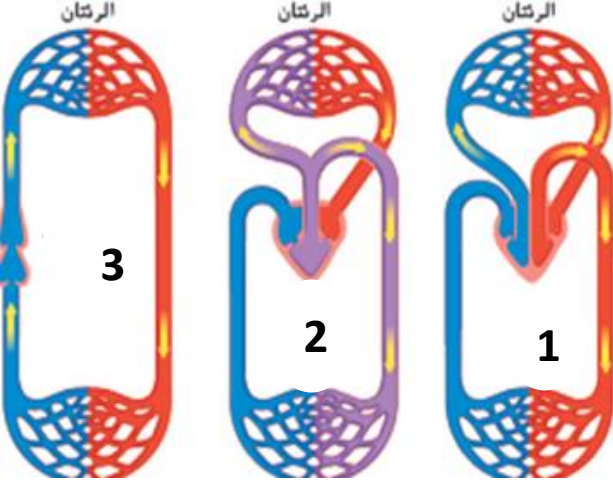
1- انابيب القصبة الهوائية 2- الرئات الكتابية 3- الخياشيم 4- الرئتان

2- اذكر اسم كائن حي يستخدم جهاز التحكم في كل شكل من الاشكال اعلاه؟

1- الخنافس 2- العنكب 3- الاسماك 4- الانسان

3- الى ماذا يشير السهم في كل من الشكل رقم ( 3 ) والشكل رقم ( 4 )؟

السهم في الشكل رقم ( 3 ) يشير الى **تدفق الماء** وفي الشكل رقم ( 4 ) يشير الى **تدفق الهواء**



ثالثا: اطلع على الشكل المجاور ثم اجب عن الأسئلة التالية:

1- اكتب عدد الغرف في الاشكال المجاورة؟

1- 4      2- 3      3- 2      4- 1

2- اذكر اسم كائن حي يحتوي كل نوع من الأنواع في الشكل؟

1- الزواحف والطيور والثدييات      2- البرمائيات ومعظم الزواحف      3- الاسماك

### السؤال الثاني:-

أولا: اكتب الرقم المناسب من العمود الثاني امام ما يناسبه من العمود الأول:

العمود الثاني	العمود الأول	الرقم
( 1 ) الخياشيم	حركة بعض المواد من المنطقة الأعلى تركيز الى المنطقة الأقل تركيز	6
( 2 ) الرنتان	جهاز ينقل الدم الى الفراغات المفتوحة التي تحيط بالأعضاء داخل الجسم	3
( 3 ) جهاز دوري مفتوح	اعضاء في الحيوانات المائية يمكنه من تبادل الغازات	1
( 4 ) جهاز دوري مغلق	أعضاء تشبه الكيس تمتلئ بالهواء تستخدمها حيوانات اليابسة لتبادل الغازات	2
( 5 ) الثغور التنفسية	جهاز ينقل المواد عبر الدم باستخدام اوعية	4
( 6 ) الانتشار	تراكيب تشبه الخرطوم تتفرع الى انابيب اصغر حجما	7
( 7 ) انابيب القصبه الهوائية	فجوات صغيرة على سطح الكائن الحي يتبادل من خلالها الغازات	5

ثانيا: - اكمل الجدول التالي بالمعلومات المناسبة:

الشكل	اسم الجهاز	مثال من الكائنات الحية	الاختلاف
	جهاز دوري مفتوح	النحل	حركة بطيئة يتم ضخ الدم مباشرة الى الانسجة ولا يوجد انابيب
	جهاز دوري مغلق	الانسان	حركة سريعة يوجد انابيب لنقل الدم

[www.almanahj.com](http://www.almanahj.com)