

الصف الثامن

مادة العلوم

مراجعة

الفصل الدراسي الثاني



إعداد :



1- مرآة مستوية لمساء تكون صورة تقديرية معتدلة ؟

(a) مرآة مقعرة

(b) مرآة مستوية

(c) مرآة محدبة

(d) مرآة منحنية

2- عبارة عن مرآة ينحني سطحها إلى الداخل تكون صورة حقيقة مقلوبة أكبر من الجسم ؟

(a) مرآة مقعرة

(b) مرآة مستوية

(c) مرآة محدبة

(d) مرآة منحنية

3- عبارة عن مرآة منحنية إلى الخارج وتكون صورة تقديرية معتدلة وأصغر من الجسم ؟

(a) مرآة مقعرة www.almanahj.com

(b) مرآة مستوية

(c) مرآة محدبة

(d) مرآة منحنية

4- أين تستخدم المرآة المقعرة ؟

(a) المصانع

(b) الكشافات

(c) المرآة الخلفية والامامية للسيارات

(d) المصابيح الامامية للسيارات



5- أين تستخدم المرآة المحدبة ؟

- (a) المريا الامامية والخلفية للسيارات
 (b) الكشافات
 (c) المصابيح الامامية للسيارات
 (d) المصانع

6- هي عدسة يكون مركزها أكثر سمكا من حوافها ؟

- (a) عدسة محدبة
 (b) عدسة مقعرة
 (c) مرآة محدبة
 (d) مرآة مقعرة

7- هي عدسة يكون مركزها أقل سمكا من حوافها ؟

- (a) عدسة محدبة
 (b) عدسة مقعرة
 (c) مرآة محدبة
 (d) مرآة مقعرة

www.almanahj.com

8- عبارة عن غشاء شفاف يحيط بمقلة العين ويكسر أشعة الضوء ؟

- (a) القرنية
 (b) الحدقة
 (c) الشبكية
 (d) العصب البصري



9- عبارة عن بطانة داخلية للعين تحتوي على خلايا تحول الصورة الضوئية الى اشارات كهربائية

(e) القرنية

(f) الحدقة

(g) الشبكية

(h) العصب البصري

10- من مشكلات الابصار التي تحدث عندما يكون سطح القرنية غير منتظم الاستدارة ؟

(i) اللابؤية

(j) طول النظر

(k) قصر النظر

(l) البؤية

11- من مشكلات الابصار التي تحدث عندما لا يستطيع الشخص رؤية الاجسام القريبة ؟

www.almanahj.com

(m) اللابؤية

(n) طول النظر

(o) قصر النظر

(p) البؤية

12- من مشكلات الابصار التي تحدث عندما لا يستطيع الشخص رؤية الاجسام البعيدة ؟

(q) اللابؤية

(r) طول النظر

(s) قصر النظر

(t) البؤية



13- ما العدسة المستخدمة في علاج طول النظر؟

(e) عدسة محدبة

(f) عدسة مقعرة

(g) مرآة محدبة

(h) مرآة مقعرة

14- ما العدسة المستخدمة في علاج قصر النظر؟

(i) عدسة محدبة

(j) عدسة مقعرة

(k) مرآة محدبة

(l) مرآة مقعرة

15- تلسكوب يستخدم عدسة شينية وعينية لتجميع الضوء من الجسم البعيد؟

(m) تلسكوب عاكس

(n) تلسكوب كاسر

(o) المجهر

(p) الكاميرات

16- تلسكوب يستخدم مرآتين عدسة عينية لتجميع الضوء من الجسم البعيد؟

(q) تلسكوب عاكس

(r) تلسكوب كاسر

(s) المجهر

(t) الكاميرات



17- جهاز يستخدم عدستين محدبتين لتكبير الاجسام ؟

(u) تلسكوب عاكس

(v) تلسكوب كاسر

(w) المجهر

(x) الكاميرات

www.almanahj.com



التأكد من المفاهيم

6. أي مما يلي يمثل أفضل وصف لتكوّن الصورة بواسطة مرآة مستوية؟

- (A) تتكون صورة حقيقية أمام المرآة.
(B) تتكون صورة حقيقية خلف المرآة.
(C) تتكون صورة افتراضية أمام المرآة.
(D) تتكون صورة افتراضية خلف المرآة.

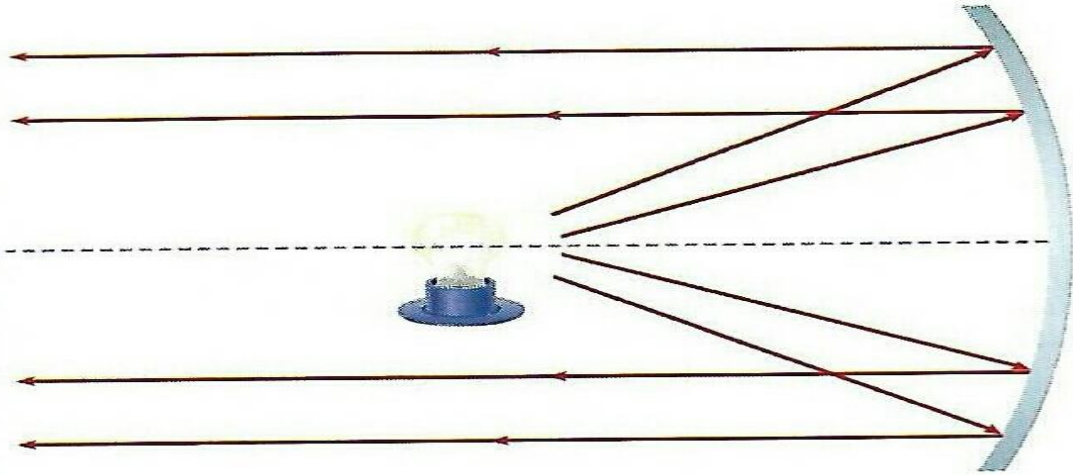
7. ما الذي يمكن أن يكون صورة مكبرة؟

- (A) مرآة محدبة
(B) مرآة مستوية
(C) عدسة محدبة
(D) عدسة مقعرة

8. أي مما يلي لا يُشكّل جزءًا من التلسكوب العاكس؟

- (A) المرآة المستوية
(B) المرآة المقعرة
(C) العدسة المحدبة
(D) العدسة المقعرة

استخدم الشكل أدناه للإجابة عن السؤال 9.



9. أي مما يلي مُستخدم في الشكل أعلاه؟

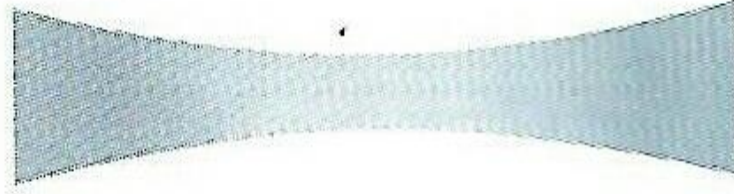
- (A) عدسة مقعرة
(B) عدسة محدبة
(C) مرآة مقعرة
(D) مرآة محدبة

10. ما وظيفة العدسات؟

- (A) عكس الضوء
(B) كسر الضوء
(C) حيد الضوء
(D) التداخل مع الضوء



استخدم الشكل أدناه للإجابة عن السؤال 11.



الفكرة الرئيسية



11. ما الاتجاه الذي تعمل فيه العدسة الموضحة على كسر الضوء الموازي للمحور البصري؟

(A) باتجاه المحور البصري

(B) باتجاه النقطة البؤرية

(C) بعيداً عن المحور البصري

(D) بعيداً عن الحواف

12. ما نوع العدسة المستخدمة لتصحيح طول النظر؟

(A) عدسة مسطحة

(B) عدسة محدبة

(C) عدسة مقعرة

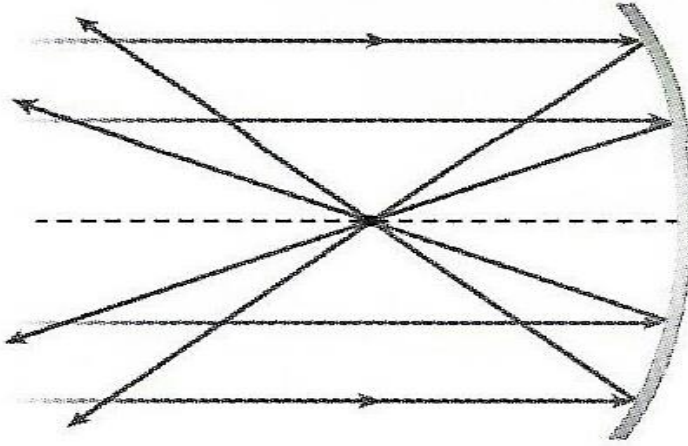
(D) عدسة مستوية



١. كم يبعد جسم عن مرآة مقعرة إذا كانت الصورة المتكوّنة معتدلة؟

- A. يُعدُّ بؤري
 B. أقل من بُعد بؤري
 C. أكثر من ضعف البُعد البؤري
 D. ضعف البُعد البؤري

استخدم الشكل أدناه للإجابة عن السؤالين 2 و3.



٢. أي مما يلي يصف شعاعاً ضوئياً يمر عبر النقطة البؤرية ثم ينعكس بفعل المرآة؟

- A. ينتقل بالتوازي مع المحور البصري.
 B. يكون صورة حقيقية.
 C. ينعكس مرة أخرى عبر النقطة البؤرية.
 D. يكون صورة افتراضية.

٣. إذا أصبحت المرآة أكثر تسطحاً وتحركت النقطة البؤرية بعيداً عن المرآة، فأَي مما يلي يمثل أفضل وصف لانعكاس الأشعة المتوازية الموضحة في الشكل؟

- A. تمر عبر النقطة البؤرية القديمة.
 B. لا تمر عبر أي نقطة بؤرية قديمة أو جديدة.
 C. تمر عبر النقطة البؤرية الجديدة.
 D. تعكس الاتجاه.

٤. أي مما يلي يصف الصورة التي تكوّنها المرآة المحدبة؟

- A. حقيقية
 B. مكبّرة
 C. مقلوبة
 D. افتراضية



5. ما ميزة زيادة قطر المرآة المقعرة في التلسكوب العاكس؟

- A. تكون المرآة صورًا أكثر سطوعًا.
- B. تكون المرآة صورًا أكبر.
- C. تكون المرآة صورًا مكبرة أكثر.
- D. يزيد البعد البؤري.

8. كم ينبغي أن تكون مسافة الجسم في حالة استخدام العدسة كعدسة مكبرة؟

- A. 150 cm
- B. 100 cm
- C. أكبر من 250 cm
- D. أقل من 100 cm

تكبير الصورة بعدسة محدبة		
التكبير	مسافة الصورة (cm)	مسافة الجسم (cm)
0,25	62,5	250,0
0,33	66,7	200,0
0,50	75,0	150,0
1,00	100,0	100,0
2,00	150,0	75,0

6. كيف تتغير الصورة كلما اقترب الجسم من العدسة؟

- A. تصبح أكبر.
- B. تصبح أصغر.
- C. تصبح أقرب.
- D. تصبح حقيقية.

7. أي مما يلي يمثل أنسب تقدير لقوة التكبير إذا كان الجسم يبعد عن العدسة بمسافة 225 cm؟

- A. 0,20
- B. 0,30
- C. 64
- D. 68



18- تقاس كمية الطاقة الموجودة في الطعام بـ :

(y) الكيلوجرام

(z) السعرات

(aa) الجرام

(bb) اللتر

19- عبارة عن جزيء ضخم يتكون من الاحماض الإمينية

(cc) البروتين

(dd) الفيتامينات

(ee) الكربوهيدرات

(ff) الدهون

20- عبارة عن جزيئات تتكون من ذرات الكربون والهيدروجين والأكسجين وتعد المصدر الرئيسي

للطاقة في الجسم www.almanahj.com

(gg) البروتين

(hh) الفيتامينات

(ii) الكربوهيدرات

(jj) الدهون

21- تمد الجسم بالطاقة وتساعده على امتصاص الفيتامينات

(kk) البروتين

(ll) الفيتامينات

(mm) الكربوهيدرات

(nn) الدهون



22- عبارة عن مواد غذائية يحتاج اليها الجسم بغرض النمو وتنظيم الوظائف والوقاية من

الامراض

(oo) البروتين

(pp) الفيتامينات

(qq) الكربوهيدرات

(rr) الدهون

23- هي عبارة عن مواد غذائية غير عضوية لا تحتوي على الكربون تساعد الجسم في تنظيم

التفاعلات الكيميائية

(ss) البروتين

(tt) المعادن

(uu) الكربوهيدرات

(vv)الدهون

www.almanahj.com

24- هو تكسير ميكانيكي او كيميائي للطعام الى جسيمات صغيرة يستطيع الجسم أن يمتصها

(ww) الاخراج

(xx)الهضم

(yy)الانزيمات

(zz) المريء

25- يحدث عندما تمتص خلايا الجهاز الهضمي جزيئات الطعام المهضوم

(a) الاخراج

(b) الامتصاص

(c) الانزيمات

(d) الهضم



26- هو التخلص من الطعام غير المهضوم والفضلات الأخرى

(e) الإخراج

(f) الامتصاص

(g) الانزيمات

(h) الهضم

27- هو تكسر الطعام فيزيائياً إلى أجزاء صغيرة

(i) الحركة الدورية للأمعاء

(j) الهضم الكيميائي

(k) الانزيمات

(l) الهضم الميكانيكي

28- هو تكسر الطعام كيميائياً إلى أجزاء أصغر

(m) الحركة الدورية للأمعاء

(n) الهضم الكيميائي

(o) الانزيمات

(p) الهضم الميكانيكي

29- عبارة عن بروتينات تساعد في تكسير الجزيئات الكبيرة إلى جزيئات أصغر

(q) الحركة الدورية للأمعاء

(r) الهضم الكيميائي

(s) الانزيمات

(t) الهضم الميكانيكي



30- هو انبوب عضلي يربط الفم بالمعدة

(u) الامعاء الدقيقة

(v) الكبد

(w) المريء

(x) المرارة

31- هو تحرك الطعام عبر المريء وبقية الفتاة عن طريق موجات الانقباضات العضلية

(y) الحركة الدورية للامعاء

(z) الهضم الكيميائي

(aa) الانزيمات

(bb) الهضم الميكانيكي

32- اختلاط الطعام مع العصارة المعدية يكون سائلا مائيا رقيقا يسمى

(a) الامعاء الدقيقة

(b) الكبد

(c) الكيموس

(d) المرارة

33- ما اول مكان يحدث فيه الهضم

(e) الامعاء الدقيقة

(f) الامعاء الغليظة

(g) الفم

(h) المعدة



34- اين يذهب الطعام بعد الخروج من المعدة

(i) الامعاء الدقيقة

(j) الامعاء الغليظة

(k) الفم

(l) المعدة

35- جهاز يجمع الفضلات ويخلص الجسم منها وينظم مستوى السوائل

(m) الجهاز الهضمي

(n) الجهاز الاخراجي

(o) الجهاز التنفسي

(p) الجهاز العصبي

36- عضو يشبه حبة الفاصولياء ويعمل على تنقية او ازالة الفضلات من الدم

(q) المثانة www.almanahj.com

(r) المعدة

(s) الكبد

(t) الكلية

37- عبارة عن شعيرات دموية وانايبب صغيرة يتم فيها تنقية الدم

(u) الهرمونات

(v) الانزيمات

(w) النفرونات

(x) الكيموس



38- تحتوي كل كلية على كم نفرون

(y) 2 مليون

(z) 3 مليون

(aa) 4 مليون

(bb) مليون

39- يسمى الانبوب الذي يربط الكلية بالمتانة

(cc) الاحليل

(dd) المتانة

(ee) البول

(ff) الحالب

40- يخزن البول في
www.almanahj.com

(gg) الاحليل

(hh) المتانة

(ii) البول

(jj) الحالب

41- يخرج البول من المتانة عبر انبوب يسمى

(kk) الاحليل

(ll) المتانة

(mm) البول

(nn) الحالب

42- يخرج الشخص البالغ حوالي كم لتر من البول

(oo) 1.5L

(pp) 2.5L

(qq) 0.5 L



1. ممّ تتكوّن البروتينات؟

A. الأحماض الأمينية

B. المعادن

C. السكريات

D. الفيتامينات

2. أي مما يلي يُعتبر من الحبوب؟

A. الفاصولياء السوداء

B. الأرز البني

C. زيت الكانولا

D. لحم الدجاج منزوع الدهون

3. ما المصدر الأساسي للطاقة في جسمك؟

A. الكربوهيدرات

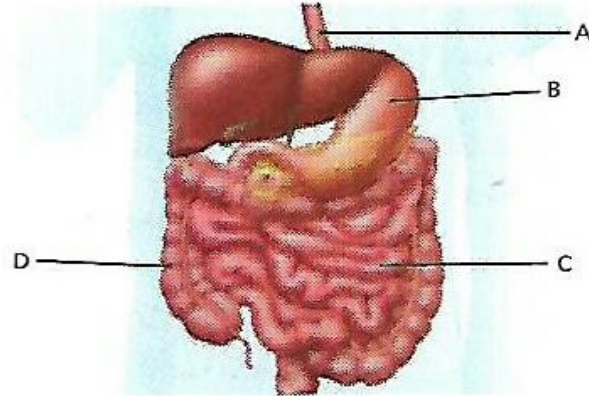
B. المعادن

C. البروتينات

D. المياه



4. انظر إلى الرسم التخطيطي أدناه. أين يحدث امتصاص معظم المواد المغذية؟



A .A

B .B

C .C

D .D

www.almanahj.com

5. ما الترتيب الصحيح لخطوات معالجة الطعام في الجهاز الهضمي؟

A. الامتصاص، الهضم، الابتلاع، التخلص

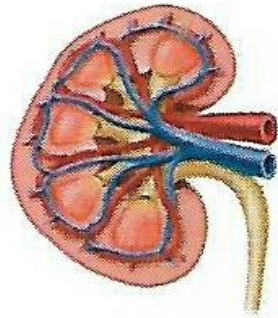
B. التخلص، الابتلاع، الامتصاص، الهضم

C. الابتلاع، الامتصاص، الهضم، التخلص

D. الابتلاع، الهضم، الامتصاص، التخلص



6. ما العضو المبين أدناه؟



A. المثانة

B. تحت المهاد

C. الكلية

D. الحالب

7. ما العضو الذي يُنتج مادة تُعادل الحمض الذي تُنتجه المعدة؟

A. المرء

B. المرارة

C. الكبد

D. البنكرياس

8. ما السائل الذي يُنتج في الفم ويحتوي على إنزيمات هاضمة؟

A. العصارة الصفراء

B. الدم

C. الكيموس

D. اللعاب



9. أي من أجهزة الجسم التالية يُخرج ثاني أكسيد الكربون؟

A. الجهاز الهضمي

B. الجهاز الغطائي

C. الجهاز التنفسي

D. الجهاز البولي

10. أي مما يلي يُنتجه الجهاز البولي؟

A. الدم

B. البراز

C. العرق

D. البول

www.almanahj.com

11. أي من الأشياء التالية أكثر شبهًا بالمتانة؟

A. بالون

B. أنبوب

C. ورقة مطوية

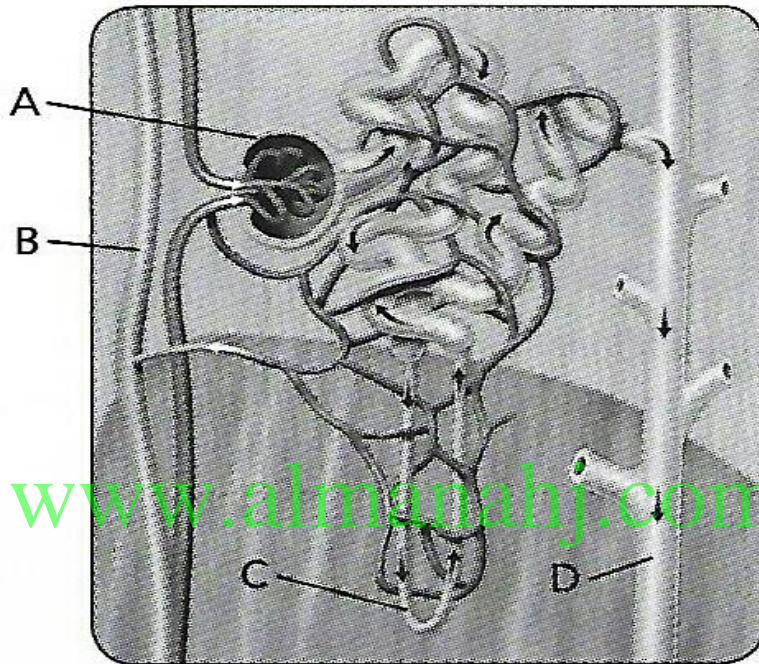
D. حاوية صلبة



1. أي من العمليات التالية يعتمد على الإنزيمات؟

- A الهضم الكيميائي
B التخلص
C الهضم الميكانيكي
D التنفس

2. استخدم الرسم التخطيطي أدناه للإجابة عن السؤال.



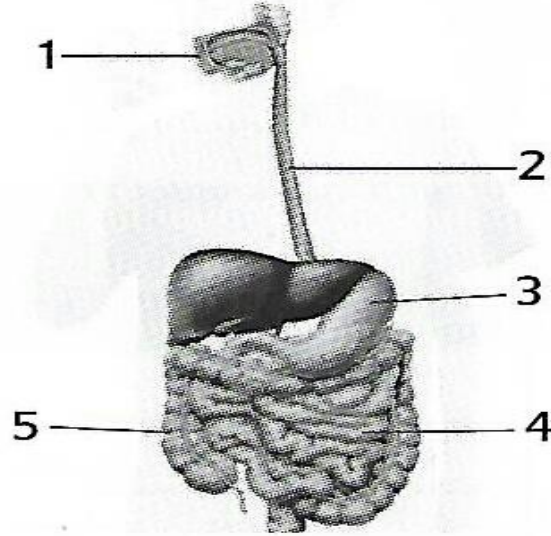
2. أين تحدث عملية التنقية الأولى في النغرون المبيّن أعلاه؟

- A A
B B
C C
D D

3. أي من العوامل التالية لا يؤثر في كمية الطاقة التي يحتاج إليها الشخص؟

- A العمر
B الجنس
C الطول
D الوزن





4. في أيّ من أجزاء الجهاز المبيّن أعلاه تبدأ عملية الهضم الكيميائي؟

1 A

2 B

3 C

4 D

www.almanahj.com

5. في الرسم التخطيطي أعلاه، من أي الأعضاء التالية يتمّ امتصاص المواد المغذية إلى داخل مجرى الدم؟

2 A

3 B

4 C

5 D

6. ما الوظيفة الأساسية للجهاز الإخراجي؟

A مكافحة الأمراض

B تحريك الأطراف

C ضخ الدم

D إزالة الفضلات



7. أي من أجزاء الدماغ التالية يعمل مع الجهاز البولي للمساعدة في الحفاظ على الاتزان الداخلي؟

- A المخيخ
B المخ
C تحت المهاد
D النخاع

8. استخدم الرسم التخطيطي أدناه للإجابة عن السؤال.



8. في الرسم التخطيطي أعلاه، أين يُنتج البول؟

- 1 A
2 B
3 C
4 D

9. أي من الأجهزة التالية يعمل مع الجهاز الهضمي لنقل المواد المغذية إلى خلايا الجسم؟

- A الدوري
B الإخراجي
C الليمفاوي
D التنفسي



- 1- هي الخلايا التناسلية الذكرية
 (a) البويضات
 (b) حيوانات منوية
 (c) الخصية
 (d) المبيض

- 2- هي الخلايا التناسلية الأنثوية
 (e) البويضات
 (f) حيوانات منوية
 (g) الخصية
 (h) المبيض

- 3- عضو التكاثر الذكري الذي ينتج الحيوانات المنوية
 (i) البويضات
 (j) حيوانات منوية
 (k) الخصية
 (l) المبيض

www.almanahj.com

- 4- هو تركيب يشبه الانبوب يوصل الحيوانات المنوية الى الجهاز التناسلي الانثوي
 (m) البويضات
 (n) حيوانات منوية
 (o) القضيب
 (p) المبيض

- 5- أي مما يلي يمثل خليطاً من الحيوانات المنوية والمواد المغذية والسوائل اللزجة
 (q) البويضات
 (r) حيوانات منوية
 (s) السائل المنوي
 (t) المبيض



6- هي البويضة المخصبة وتحتوي على 46 كروموسوما من DNA

- (u) الجنين
- (v) الحبل السري
- (w) اللاقحة
- (x) الحمل

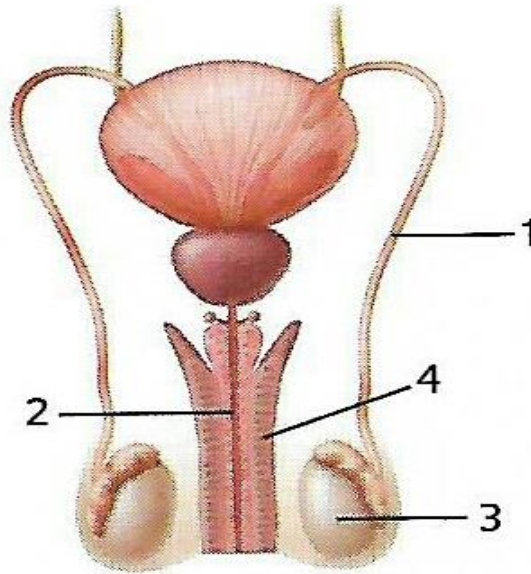
7- تنتقل المواد الغذائية والاكسجين من الأم الى الجنين عن طريق

- (y) الجنين
- (z) الحبل السري
- (aa) اللاقحة
- (bb) الحمل

www.almanahj.com



1. أي جزء من الجهاز التناسلي الذكري المُبين في الشكل أدناه يُنتج الحيوانات المنوية؟



- 1 .A
2 .B
3 .C
4 .D

2. أيّ مما يلي "ليس" جزءًا من الحيوان المنوي؟

- .A البويضة
.B الرأس
.C المنطقة الوسطى
.D الذيل

3. أين تنمو البويضات المخصبة؟

- .A المبيض
.B كيس الصفن
.C الرحم
.D المهبل



6. كم عدد الخلايا الثنائية التي تُكوّن اللاقحة فورًا بعد الإخصاب؟

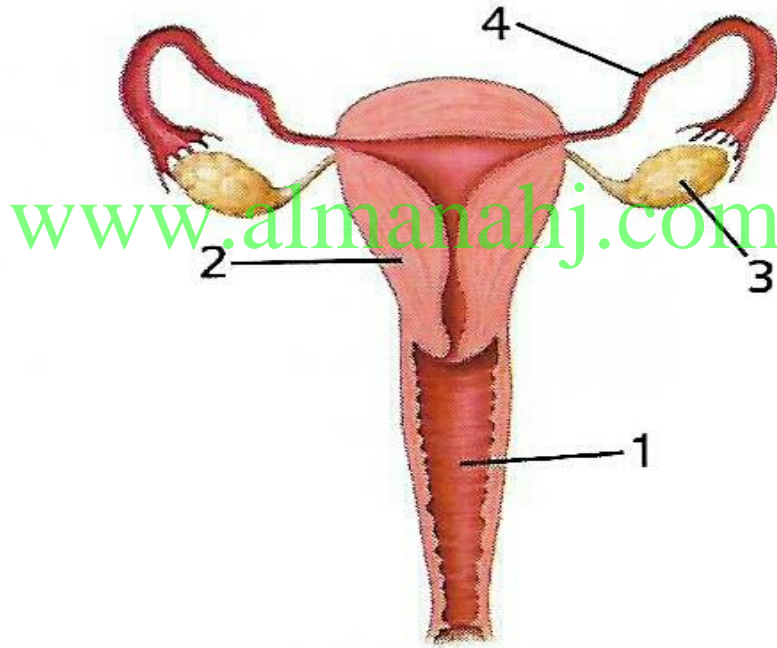
0 .A

1 .B

2 .C

4 .D

7. في أي تركيب من التراكيب المُبيّنة في الشكل أدناه يحدث إخصاب البويضة؟



1 .A

2 .B

3 .C

4 .D



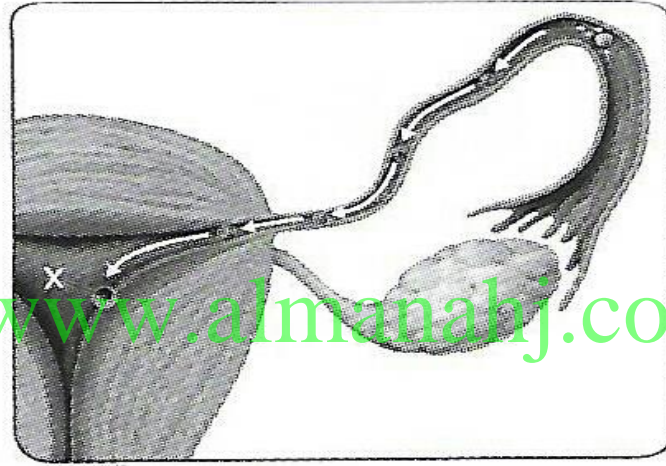
4. ما الذي يحدث لدورة الحيض خلال سن اليأس؟
 A. تبدأ.
 B. تتوقف.
 C. تصبح أكثر سرعة.
 D. تصبح أطول.
5. ما الذي يسبب التغيرات في الجهاز التناسلي الذكري والأثوي؟
 A. البويضات
 B. الهرمونات
 C. الخلايا البيضية
 D. الحيوان المنوي
8. أي مما يلي يتسع خلال الولادة حتى يستطيع الجنين الخروج من الرحم؟
 A. عنق الرحم
 B. أنبوب فالوب
 C. المبيض
 D. الرحم
9. خلال أي من مراحل التطور التالية يحدث سن البلوغ؟
 A. سن المراهقة
 B. سن الرشد
 C. سن الطفولة
 D. سن المهد
10. كيف يُولد الجنين خلال الولادة القيصرية؟
 A. عن طريق الهرمونات
 B. عن طريق الجراحة
 C. عبر عنق الرحم
 D. عبر المهبل



1. أي من أجهزة الجسم التالية يعمل مع الجهاز التناسلي لتحديد موعد نضوج الحيوانات المنوية والبويضات؟

- A. الجهاز الدوري
- B. جهاز الغدد الصماء
- C. الجهاز الليمفاوي
- D. الجهاز العصبي

استخدم الرسم التخطيطي التالي للإجابة عن السؤال 2.



2. ما الذي يحدث في المكان المُمَيَّز بعلامة X في الرسم التخطيطي أعلاه؟

- A. الإخصاب
- B. الانغراس
- C. الطمث
- D. الإباضة



3. كم عدد الكروموسومات التي تحتوي عليها كل لاقحة بشرية؟

A. 1

B. 2

C. 23

D. 46

4. أي من العبارات التالية حول التوائم الشقيقة خاطئ؟

A. يمكن أن يشبه بعضها بعضًا.

B. يجب أن تكون من جنسين مختلفين.

C. تنتج عن عدة بويضات.

D. تنتج عن عدة حيوانات منوية.

7. ما أوجه التشابه بين الحيوانات المنوية والبويضات؟

A. يكون كل منهما كبيرًا ومستديرًا عند نضوجه.

B. يُطلق واحد فقط من كليهما في كل مرة.

C. يحتوي كلاهما على DNA.

D. يحتوي كلاهما على مواد توفر لهما الغذاء.

8. أي مما يلي يمر الغذاء من خلاله مباشرةً إلى الجنين؟

A. الأمعاء

B. المعدة

C. أنبوب فالوب

D. الحبل السري



المرحلة	من عمر	حتى عمر
التدحرج	شهران	$4 \frac{1}{2}$ أشهر
الجلوس من دون مساعدة	4 أشهر	9 أشهر
الزحف	5 أشهر	13 شهرًا
الوقوف بمفرده	7 أشهر	16 شهرًا
المشي بمفرده	8 أشهر	17 شهرًا

5. أي مما يلي يمكن الاستدلال عليه من المخطط أعلاه؟

A. يجلب التقدم في العمر المزيد من الاستقلالية.

B. يزحف جميع الأطفال قبل المشي.

C. ينمو الرضع بالمعدل نفسه.

D. تنمو العضلات قبل الدماغ.

6. تريد إحدى الأمهات أن تعرف متى قد يكتسب طفلها

مهارة معينة. فمتى يبدأ طفلها في الزحف على الأرجح؟

A. 4 - 9 أشهر

B. 5 - 13 شهرًا

C. 7 - 16 شهرًا

D. 8 - 17 شهرًا

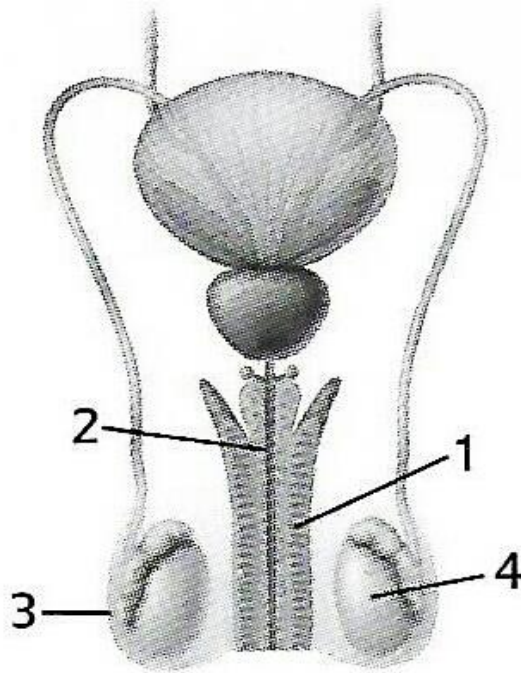
9. في أي مرحلة من مراحل النمو يكون بمقدور الإنسان جسديًا أن يتكاثر؟

A. سن المراهقة

B. سن الرشد

C. سن الطفولة

D. سن المهد



10. أي تركيب من التراكيب المُبيّنة في الرسم التخطيطي أعلاه يُنتج خلايا تناسلية ذكورية؟

1 .A

2 .B

3 .C

4 .D

11. أي تركيب من التراكيب المُبيّنة في الرسم التخطيطي ينظم درجة الحرارة كي تنمو الحيوانات المنوية؟

1 .A

2 .B

3 .C

4 .D



1- هي الصفة المميزة للكائن الحي
 (cc) الصفة المكتسبة
 (dd) الصفة الوراثية
 (ee) الصفة المعتادة
 (ff) الصفة العدائية

2- هي الصفات الوراثية من الجيل الى الجيل
 (gg) الصفة المكتسبة
 (hh) الوراثة
 (ii) الصفة المعتادة
 (jj) الصفة الوراثية

3- هي الصفات التي يكتسبها الكائن الحي أو يطورها أثناء حياته
 (kk) الصفة المكتسبة
 (ll) الوراثة
 (mm) الصفة المعتادة
 (nn) الصفة الوراثية

www.almanahj.com

4- هو جزء من الحمض النووي DNA يحتوي على معلومات وراثية لصفة وراثية واحدة
 (oo) الجين
 (pp) الوراثة
 (qq) الكروموسوم
 (rr) الطفرة



5- عبارة عن تركيب سلاسل طويلة من الحمض النووي DNA

(ss) الجين

(tt) الوراثة

(uu) الكروموسوم

(vv) الطفرة

6- هي تغير دائم في تسلسل DNA الموجود في أحد الجينات

7- الوراثة

8- الكروموسوم

9- الطفرة

10- أي مما يلي من الصفات الموروثة

(ww) تعلم القراءة

(xx) فقدان مخالب

(yy) المنقار المعقوب

(zz) تعلم حيلة جديدة

www.almanahj.com

11- هي الاختلافات الطفيفة في الصفات الموروثة بين افراد نوع واحد

(aaa) السمة

(bbb) الطراز

(ccc) التنوع

(ddd) الطفرة



12- صفة تكتسب بسبب بيئي او طفرة ثم تورث وتساعد أحد الانواع على البقاء حيا في بيئته

- (a) السمة
- (b) التنوع
- (c) التكيف
- (d) الانتخاب

13- هي طريقة للتكيف تتيح لانواع معينة الامتزاج مع بيئتها

- (e) السمة
- (f) التنوع
- (g) التمويه
- (h) التقليد

14- طريقة للتكيف يبدو فيها أحد الانواع مشابهة لنوع آخر

- (i) السمة
- (j) التنوع
- (k) التمويه
- (l) التقليد

www.almanahj.com

15- يمتلك نوع غير سام من الفراشات نفس اللون والعلامات التي يمتلكها نوع سام . ويعد هذا مثال على :

- (m) التكيف الوظيفي
- (n) التكيف السلوكي
- (o) التمويه
- (p) التقليد



1. ما وجه الاختلاف بين التكاثر اللاجنسي والتكاثر الجنسي؟

- A. لا تشترك الجينات في التكاثر اللاجنسي.
- B. لا تنتقل الصفات الوراثية إلى النسل في التكاثر اللاجنسي.
- C. يكون النسل مطابقًا للآباء في التكاثر اللاجنسي.
- D. لا تحدث الطفرات في التكاثر اللاجنسي.

2. أي مما يلي من مصادر ظهور التنوع؟

- A. وسائل التكيف
- B. الطفرات
- C. الطراز الظاهري
- D. الصفات الوراثية

3. ما التسلسل الذي يمثل الانتخاب الطبيعي؟

- A. انتخاب ← تكيف ← تنوع
- B. انتخاب ← تنوع ← تكيف
- C. تنوع ← تكيف ← انتخاب
- D. تنوع ← انتخاب ← تكيف



4. أي مما يلي يمثل التكيف الوظيفي؟

- A. سحلية تتظاهر بالموت
- B. قرد يتأرجح بذيله
- C. ظربان ينفث الرذاذ في مفترس ما
- D. ذئب يصطاد ضمن قطيع من الذئاب

5. ما العملية الموضحة أدناه؟



www.almanahj.com

- A. انقسام منصف
- B. طفرة
- C. تكاثر لاجنسي
- D. انتخاب طبيعي



6. أي من الصفات التالية لا يمكن أن تنتقل عبر الوراثة؟

- A. الندوب
- B. الخجل
- C. الأقدام الكبيرة
- D. الشعر الأحمر

7. تظهر في الصورة التالية فراشة ورقة شجر. أي مما يلي يفسّر وجود الشبه بين الفراشة وورقة الشجر؟



- A. نتج شكل الفراشة عن تبادل الجينات مع النباتات على مدار أجيال عديدة.
- B. نتج شكل الفراشة عن حدوث طفرات بسبب البيئة على مدار أجيال عديدة.
- C. جاء شكل الفراشة نتيجةً لتأثير البيئة في الطراز الظاهري على مدار أجيال عديدة.
- D. جاء شكل الفراشة نتيجةً لاختيار البيئة لتنوعات معينة على مدار أجيال عديدة.



8. يتنوع لون الزرافات بين الأصفر والبرتقالي. أي مما يلي يفسر هذا الاختلاف في الألوان؟

- A. وسائل التكيف
- B. التنوعات
- C. الانتخاب الطبيعي
- D. التناسل الانتقائي

1. قطان أسودان ينجبان مجموعة من القطط الصغيرة السوداء. يُعدّ هذا مثالاً على

- A. التمويه.
 - B. الكروموسومات.
 - C. الوراثة.
 - D. التكاثر.
- www.almanahj.com

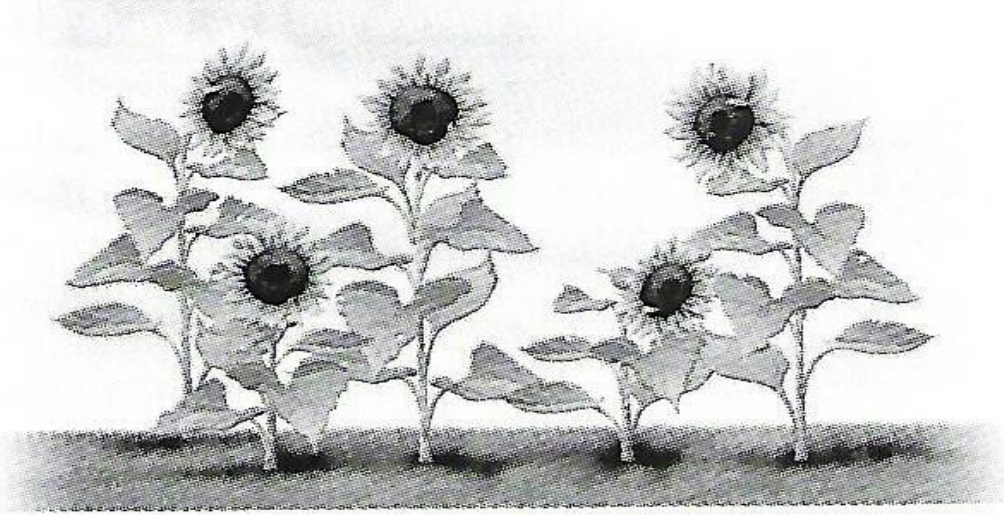
4. ما الذي ينقل معلومات الصفات الوراثية من الآباء إلى النسل؟

- A. الجينات
- B. الانقسام المتصف
- C. الطفرات
- D. التنوعات

5. أي مما يلي ينتج عن التفاعل بين الجينات والبيئة؟

- A. الطراز الجيني
- B. الطراز الظاهري
- C. عدد الكروموسومات
- D. تسلسل DNA





2. تنتمي نباتات دوار الشمس الموضحة في الصورة إلى النوع نفسه. والاختلاف في الطول مثال على

A. التكيف.

B. الإخصاب.

C. الجماعة الأحيائية.

D. التنوع.

3. أي مما يلي يفسر ظهور التنوعات في جماعة أحيائية من الكائنات الحية؟

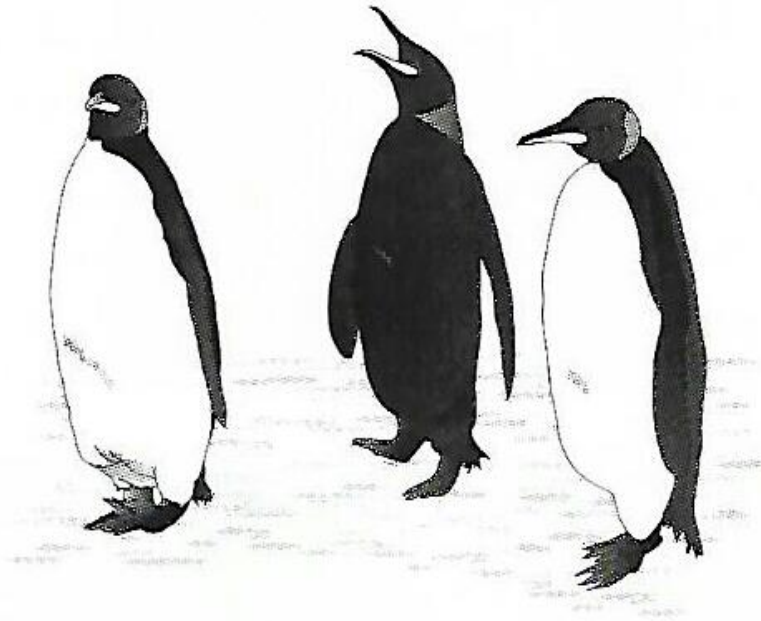
A. التكاثر اللاجنسي

B. التكيف السلوكي

C. الانتخاب الطبيعي

D. الطفرات العشوائية





6. لون الريش من الصفات الموروثة لدى البطاريق. فما السبب المحتمل الذي أدى إلى ظهور الاختلاف الموضَّح؟

www.almanahj.com

A. تغيّر البيئة

B. خطأ في تسلسل DNA

C. عامل فيزيائي

D. عامل اجتماعي

7. أي من العبارات التالية غير صحيحة بشأن الطفرات؟

A. يمكن أن تحدث الطفرات في جينات أي نوع من أنواع الخلايا.

B. معظم الطفرات ضارة.

C. تحدث معظم الطفرات بصورة عشوائية.

D. بعض الطفرات تساعد الكائنات الحية على البقاء.



8. يساعد طول رقبة الزرافة هذا النوع على الوصول إلى الغذاء الذي تعجز معظم الحيوانات التي لها رقبة قصيرة عن الوصول إليه. ما نوع التكيف الذي تمثله الرقبة الطويلة؟

- A. التكيف السلوكي
- B. التكيف الكيميائي الحيوي
- C. التكيف الوظيفي
- D. التكيف التركيبي

استخدم الرسم التالي للإجابة عن السؤال رقم 9.



www.almanahj.com

9. يستجيب النبات الموضح في الصورة للضوء في البيئة التي يعيش فيها. يُعدّ هذا مثالاً على

- A. التكيف.
- B. الجماعة الأحيائية.
- C. الانتخاب.
- D. التنوع.

10. أي مما يلي يصف الطفرة؟

- A. تغيّر في تسلسل DNA للجين
- B. صفة وراثية تساعد أحد الأنواع على البقاء حيًا
- C. تغيّر بسبب أحد العوامل البيئية
- D. صفة موروثة مميزة

