

تم تحميل هذا الملف من موقع المناهج الإماراتية



\*للحصول على أوراق عمل لجميع الصفوف وجميع المواد اضغط هنا

<https://almanahj.com/ae>

\* للحصول على أوراق عمل لجميع مواد الصف الثامن اضغط هنا

<https://almanahj.com/ae/8>

\* للحصول على جميع أوراق الصف الثامن في مادة علوم ولجميع الفصول, اضغط هنا

<https://almanahj.com/ae/8science>

\* للحصول على أوراق عمل لجميع مواد الصف الثامن في مادة علوم الخاصة بـ الفصل الثالث اضغط هنا

<https://almanahj.com/ae/8science3>

\* لتحميل كتب جميع المواد في جميع الفصول للـ الصف الثامن اضغط هنا

<https://almanahj.com/ae/grade8>

للتحدث إلى بوت المناهج على تلغرام: اضغط هنا

[https://t.me/almanahj\\_bot](https://t.me/almanahj_bot)

الجزء الثاني

السؤال الثاني

اكتب بين القوسين المصطلح العلمي الذي تدل عليه كل عبارة مما يأتي:

- 16 - (النقاط الساخنة) البراكين عبر المقترنة بالحدود الصفاتية.
- 17 - (الأحافير) بقايا الأجسام الحية القديمة أو أدلتها المحفوظة.
- 18 - (الجللات) طبقات تغطي جدران الأمعاء الدقيقة مطوية الشكل.
- 19 - (نظام غذائي متوازن) نظام غذائي يتضمن الكربوهيدرات، البروتين، الدهون، الفيتامينات، المعادن والماء.
- 20 - (السيرجوريفي) كمية الطاقة اللازمة لرفع درجة حرارة 1 kg من الماء بمقدار 1 °C.

فسر السبب وراء العبارات الآتية.

- 21 - احتواء صخور ما قبل الكامبري على عدد قليل من الأحافير.  
سبب قلة الكائنات الحية في هذا العصر عدم حفظ الأحافير.
- 22 - تنقبض عضلات المعدة من خلال الحركة الدودية للأمعاء.  
لتسهيل عملية الهضم الكيميائي في المعدة.
- 23 - يستخدم الجيولوجيون الأحفورة المرشدة والتغيرات المفاجئة في السجل الأحفوري.  
وجود سطح عدم التوافق.

24 - يستقصي علماء الجيولوجيا أنواعاً مختلفة من النظائر المشعة.  
ليست كل النظائر تقدر لكل الأعمار.

25 - وجود البكتيريا أساسية في الجهاز الهضمي.  
لأن وجودها في الجهاز الهضمي يساعد على هضم المواد الغذائية في الجسم.

- يحظر تصوير أو تداول الورقة الامتحانية قبل أو أثناء أو بعد الامتحان من خلال البريد الالكتروني أو وسائل التواصل الاجتماعي أو أي وسيلة أخرى ومن يخالف ذلك سيخضع في حقه الإجراءات القانونية المتبعة.
- على إدارات المدارس ولجان الامتحانات ومراكز التقدير مراعاة ذلك، ورمد المخالفات، واتخاذ الإجراءات اللازمة.



بعد انقضاء شعري نصف يبقى ..... من الهيكل الاساسي  
 بعد انقضاء ثلاثة اعشار نصف يبقى ..... من الهيكل الاساسي  
 عدد مرات عمر النصف للهيكل العظمي هو ..... عمر النصف

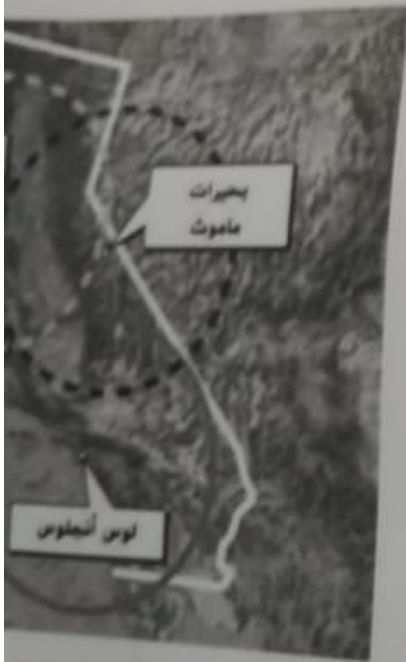
**وظف المعلومات الواردة في الجدول للإجابة على الأسئلة 27-28**

27- ما النسبة المئوية للزمن الذي يبقى فيه الطعام داخل المعدة من إجمالي مدة عملية الهضم؟  
 $\frac{1}{9} = 11.1\%$

28- ما الزمن الكلي الذي يبقى فيه الطعام داخل المعدة والأمعاء الدقيقة معاً؟  
 $6 + 4 = 10$  ساعات

موقع الطعام	الوقت المتبقي (الموقع)
المعدة	
الأمعاء الدقيقة	
الأمعاء الغليظة	

**استخدم الخريطة الآتية للإجابة على الأسئلة 29-30**



29- ماذا تمثل الدوائر في خريطة النشاط الزلزالي المجاور؟

المسافة بين الموجات

المسافة إلى المركز السطحي للزلال

سرعات الموجة الزلزالية

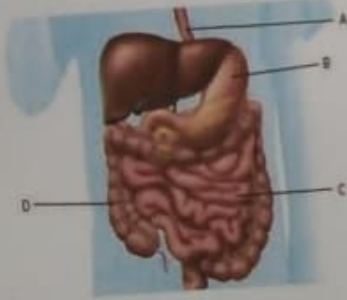
أوقات انتقال الموجة

- يحظر تصوير أو تداول الورقة الامتحانية قبل أو أثناء أو بعد الامتحان من خلال البريد الإلكتروني أو وسائل التواصل الاجتماعي ومن يخالف ذلك سيتخذ في حقه الإجراءات القانونية المتبعة.  
 - على إدارات المدارس ولجان الامتحانات ومراكز التقدير مراعاة ذلك ورصد المخالفات واتخاذ الإجراءات اللازمة.

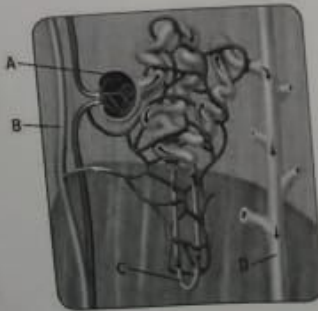


اختر الإجابة الصحيحة للفقرات (1 - 15) وضع خطأ أسفلها.

- 1 - ما المواد الغذائية التي تساعد جسمك على امتصاص الفيتامينات؟  
 الكربوهيدرات  المعادن  الدهون  البروتينات
- 2 - ما أول مكان يحدث فيه الهضم؟  
 الفم  الأمعاء الغليظة  المعدة  الأمعاء الدقيقة
- 3 - تعمل الكليتان على تنقية الفضلات من .....  
 الدم  الرئتين  الأمعاء  الجلد
- 4 - ما العضو الذي ينتج مادة تعادل الحمض الذي تنتجه المعدة؟  
 المرارة  المرء  الكبد  البنكرياس
- 5 - امتصاص المواد الغذائية يحدث في الجزء.....  
 A  B  C  D



6- تحدث عملية التنقية الأولى في الجزء..... من النفرون المبين :



- A  B  C  D

- يحظر تصوير أو تداول الورقة الامتحانية قبل أو أثناء أو بعد الامتحان من خلال البريد الالكتروني أو وسائل التواصل الاجتماعي أو أي وسيلة أخرى ومن يخالف ذلك سيخضع في حقه الإجراءات القانونية المتبعة.  
 - على إدارات المدارس ولجان الامتحانات ومراكز التقدير مراعاة ذلك، ورصد المخالفات، واتخاذ الإجراءات اللازمة.



- 7- أي من أجزاء الدماغ التالية يعمل مع الجهاز البولي للمساعدة في الحفاظ على الاتزان الداخلي؟  
 المخيخ  الغدة النخامية  تحت المهاد  النخاع
- 8- الجهاز ..... يعمل مع الجهاز الهضمي لنقل المواد المغذية إلى خلايا الجسم.  
 الدوري  الإخراجي  الليمفاوي  التنفسي
- 9- كم الطاقة الصادرة تقريباً عن حدوث زلزال بقوة 7 درجات مقارنة بزلزال بقوة 5 درجات؟  
 30  60  90  1000



- 10- أي نوع من أنواع الصدوع يظهره الشكل المجاور؟  
 عادي  معكوس  الزلاق جانبي
- 11- ما هي الظروف التي تساعد على تكوين الأحافير؟  
 الأجزاء الصلبة والدفن السريع  الأجزاء اللينة والدفن السريع  الأجزاء الصلبة والدفن البطيء  الأجزاء اللينة والدفن البطيء
- 12- أي مما يلي تستطيع تحديد عمره بالكربون 14-C؟  
 سن أحفوري لسمكة قرش  رأس سهم مصنوع من صخرة  فحم نباتي مأخوذ من نار مخيم قديم  شجرة متحجرة

13- الصورة الآتية تُظهر ..... لحيوان.



- مصبوب  أثر احفوري  قالب  كل ما سبق

14- ما الكائن القديم المتاحفر الذي يمثله الرسم التخطيطي المجاور؟



- بطلينوس  ماموث  مستودون  كائن مفصلي ثلاثي الفصوص

- يحظر تصوير أو تداول الورقة الامتحانية قبل أو أثناء أو بعد الامتحان من خلال البريد الإلكتروني أو وسائل التواصل الاجتماعي أو أي وسيلة أخرى ومن يخالف ذلك سيقاد في حقه الإجراءات القانونية المتبعة.  
 - على إدارات المدارس ولجان الامتحانات ومراكز التقدير مراعاة ذلك ورصد المخالفات واتخاذ الإجراءات اللازمة.

