

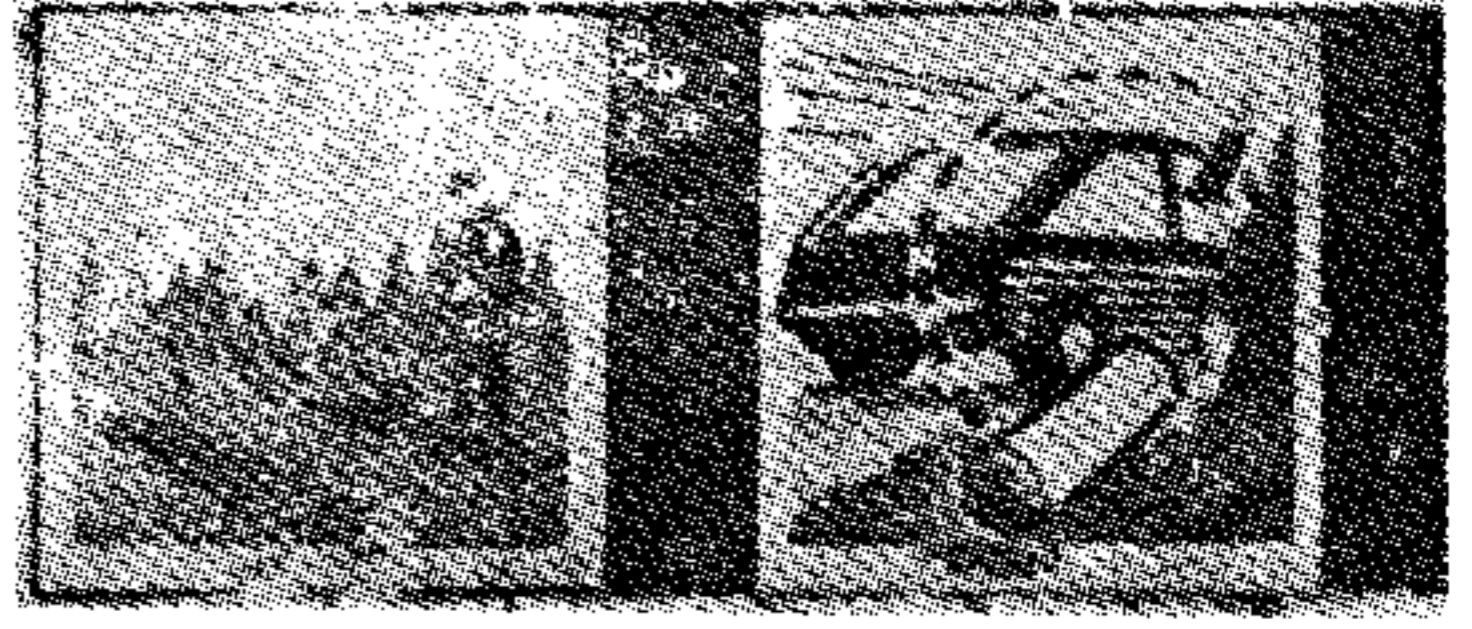
(٢٦٨)

وزارة الزراعة والإصلاح الزراعي  
المركز الوطني للتوثيق الزراعي  
المختبر

الجمهورية العربية السورية  
وزارة الزراعة والإصلاح الزراعي  
مديرية الإرشاد الزراعي  
قسم الإعلام

# الفأبوس وحمايتها





# الغابات

## هي

### الغابات الأولى للغابات

- ١- الفناء أعقاب السجاير .
  - ٢- أشغال النار تحت الأشجار
  - ٣- الفناء زحاجة فارغة .
  - ٤- حرق الأعشاب والأشواك  
في الأراضي الزراعية الملاصقة  
للحراج .
  - ٥- جهل المنتزهين في الغابة .  
والصيادين في مواسم الجفاف .  
بطبيعة اشتغال الأشجار والحراج  
وخاصة الصهيونية منها .
- كلها عوامل تؤدي إلى اشتغال الحريق الحراج

## كيف تتصرف اذا ما شاهدت حريقا



١ - لا تعتمد الى الفرار أو الابتعاد

٢ - اقطع غصنا أخضر واضرب به اللهب

٣ - واذا كان لديك جهاز اطفاء فاستعمله

٤ - وأخبر أقرب مركز للحراج أو الشرطة أو الاطفاء

٥ - لا ترتبك وتصرف بحكمة وتعقل

ولتتذكر :

الوقاية خير من العلاج

## ما هي الغابة



الغابة : وسط حي يتكون من اشجار وشجيرات واعشاب وطحالب  
ومساقط مياه وهواء وتربة وحيوان بري وكائنات دقيقة  
تشكل دورة حياتية تامة •



### السي زائر الغابة

اذا اضطررت لاشعال النار لاغراض الطهي فلتتقيد بما يلي :

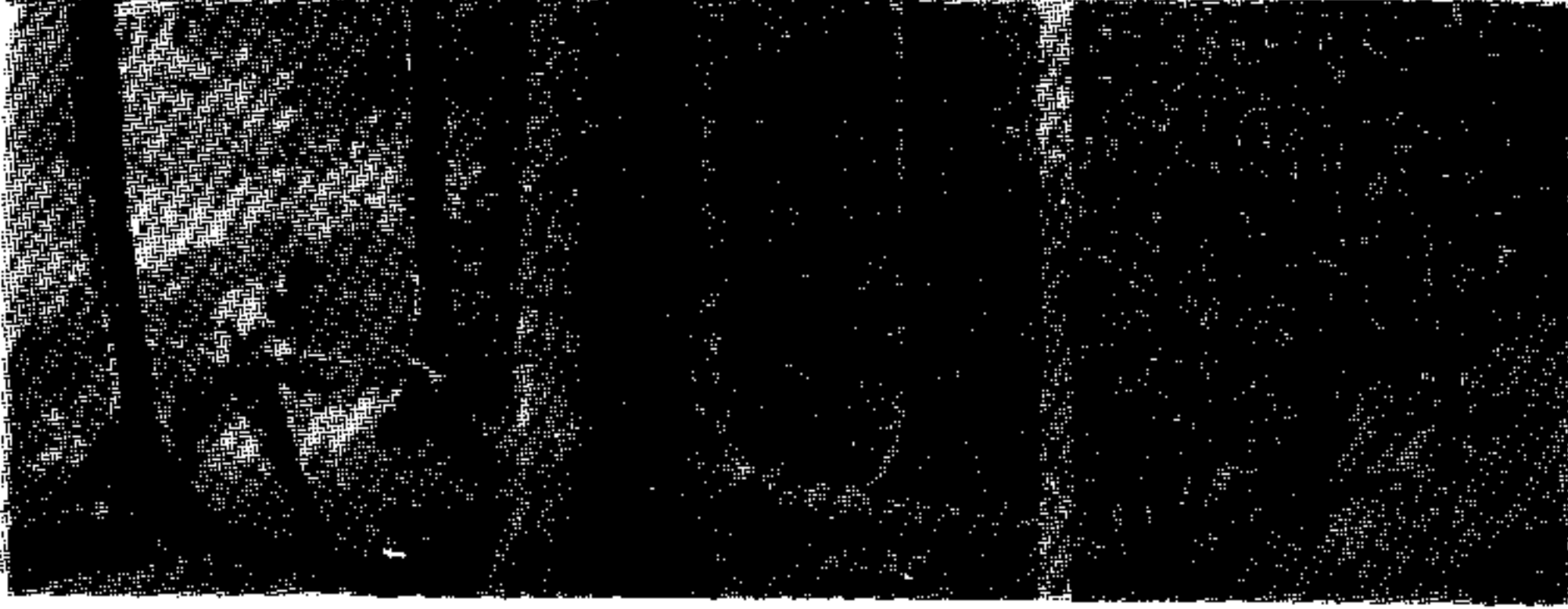
١ - نظف مساحة من الارض ابعادها ٢ × ٢ م من الاعشاب الجافة  
والمواد المشتعلة •

٢ - اجمع ثلاثة أحجار على الاقل واعمل موقدا اشعل النار بداخله

٣ - احتفظ بكمية من الماء او التراب قريبك •

٤ - لا تغادر مكان اشعال النار قبل التأكد من اخماد أي لهب •

## الغابة الطبيعية



هي الغابة التي وجدت في الطبيعة دون ان يزرعها الانسان  
وان اقدم الانسان على الحياة فيها فانما تدخل ليجعلها تتلائم مع  
حاجاته وتوافق رغباته •

لم تصل الغابة الجيدة الى ما هي عليه دون عناء وانما قام  
الحراجي باختياره لاصناف جديدة ملائمة للتربية وسريعة النمو  
وسليمة من الامراض وبالتقليم والتربية والتنمية والتحريج  
الاصطناعي واكمل الغابة بكل العناصر التي كانت تنقصها  
ليس الحراجي شرطيا فقط وانما هو خادم الغابة يحاول بعمله  
الجاد المخلص أن يصل الى غابة أكثر جمالا محترما كل قوانين  
الطبيعة •

## ولا تظنوا ان الغابة قوية ومقاومة

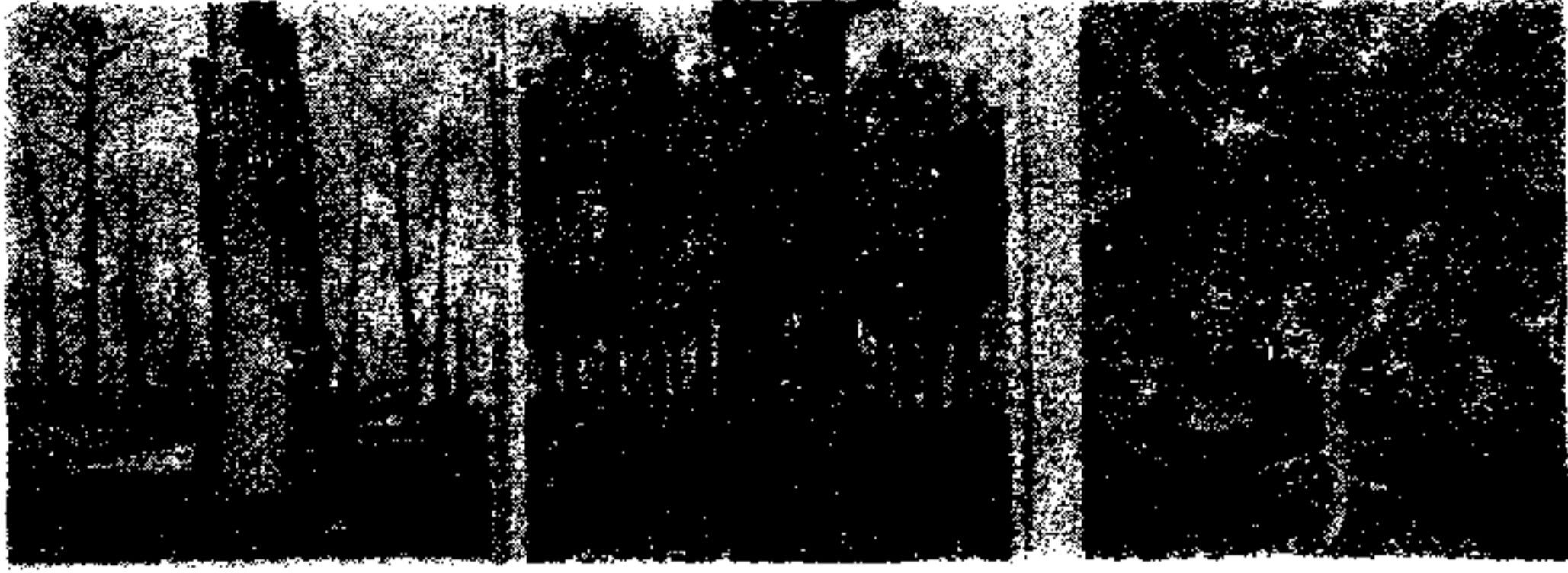


بل على العكس فانها سريعة العطب • تتلفها العواصف والنار  
والحشرات والانسان •

فالرياح تكسر أغصانها وتقتلع أشجارها  
والنار تقضي على كل مظاهر الحياة فيها •

والحشرات تعمل فيها تخريباً بطيئاً وسريعاً وتقلل من  
مقاومتها لاعدائها والانسان يدمرها ويتسبب بحرقها مسبباً لها  
ولنفسه كوارث لا يدرك هو نفسه مدى تأثيرها على الغابة وعلى  
الجنس البشري لتخريبه للبيئة واخلاله بالتوازن الطبيعي •

## ولا تظنوا انها جامدة



فعندما تولد شجرة من أصل بذري أو من تطور برعم في عقلة  
معدة في المشتل • فان حياة كاملة تبدأ •

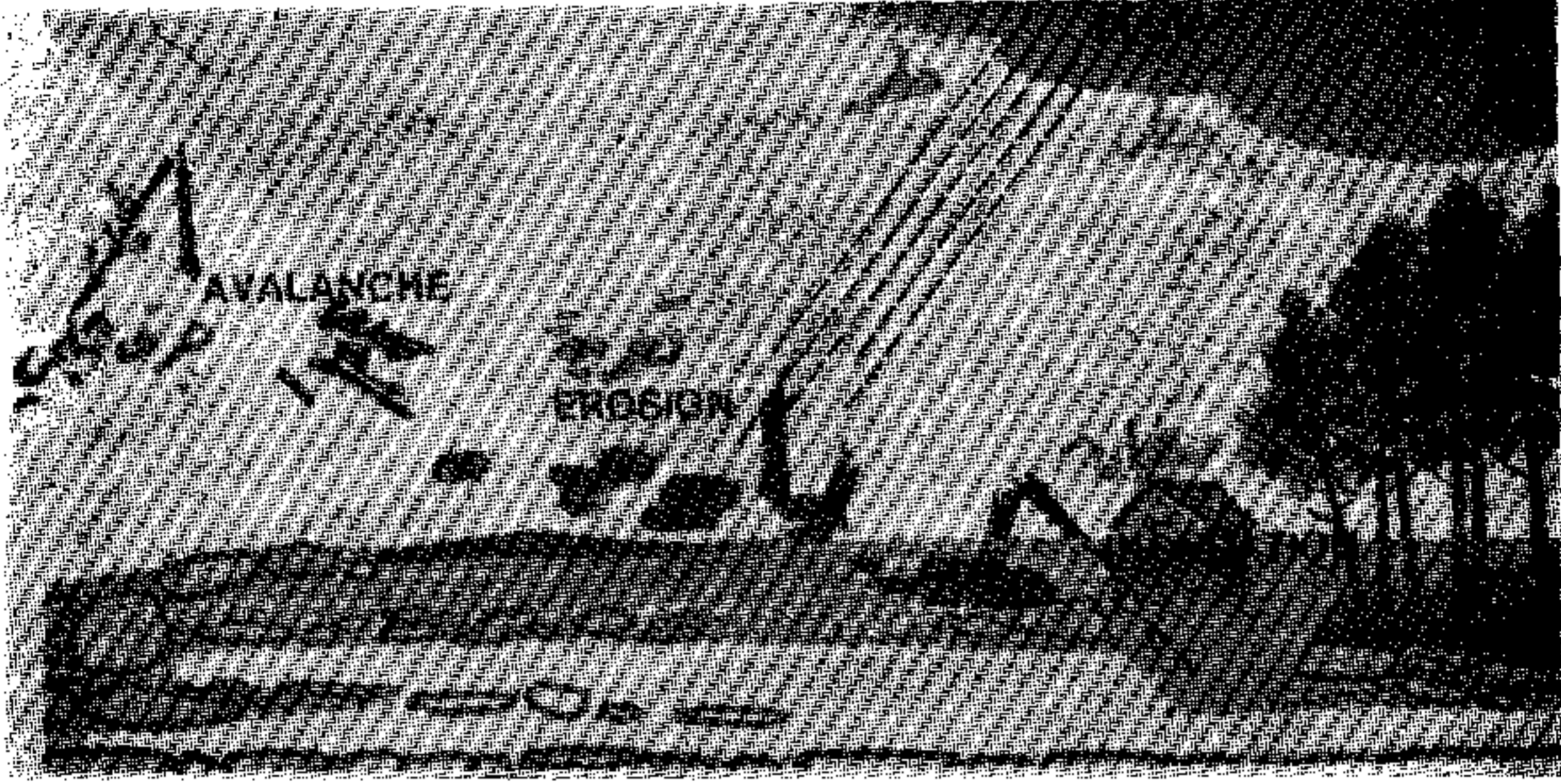
حيث تنمو هذه الشجرة وتنضج وتهرم وتموت خلال دورة حياة  
تطول أو تقصر حسب عمر كل نوع من الاشجار والمؤثرات الخارجية  
عليه •

انها اثناء هذه الحياة تتنافس على الضوء والهواء والغذاء  
حيث « يبقى القوي ويموت الضعيف » •

انها الحركة البطيئة غير المنظورة • التي تجعل من البذرة  
اشجارا عملاقة على مدى الايام •

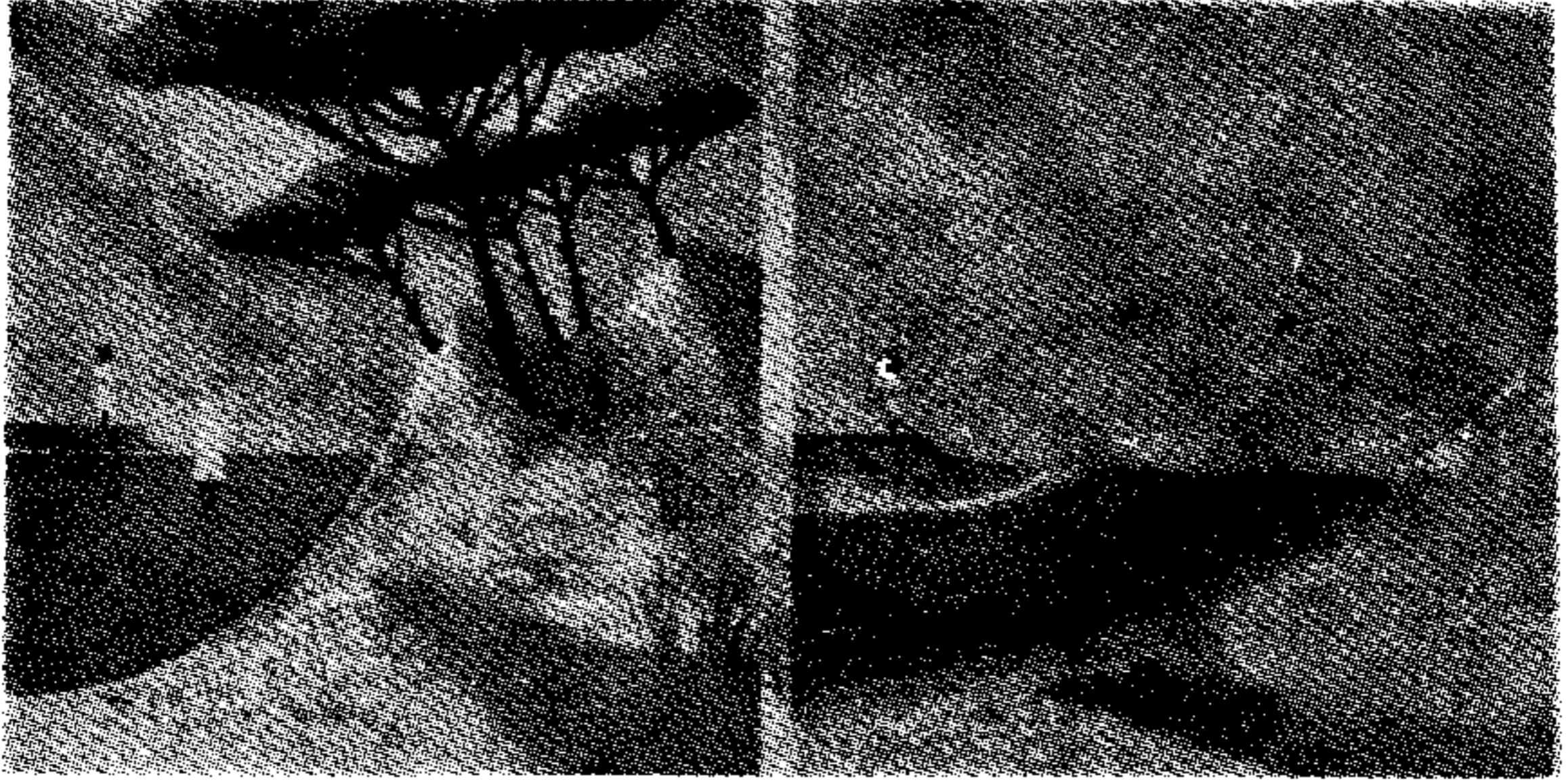


## الغابة الوقائية



تكون الغابة وقائية عندما :

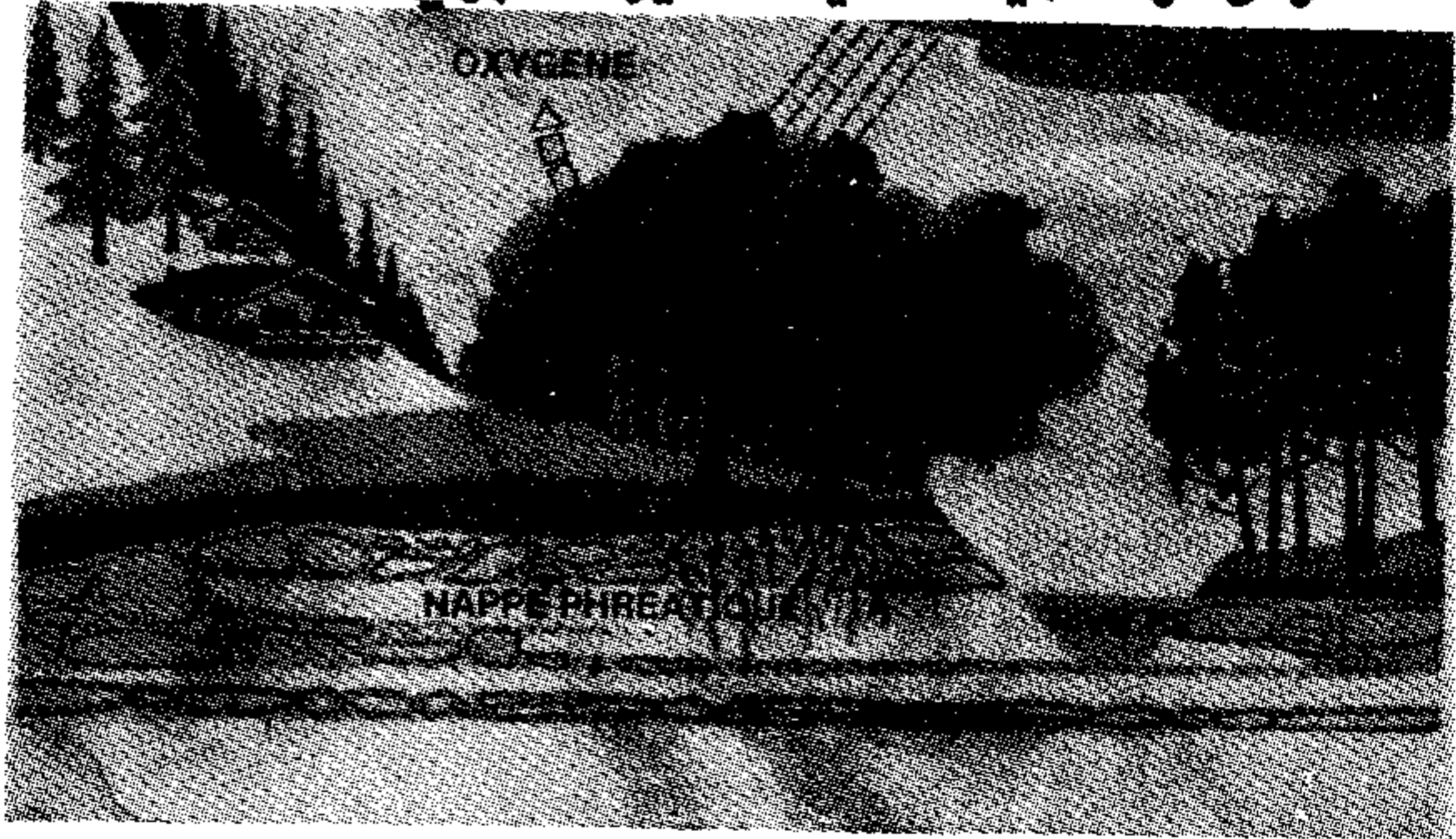
- ١ - توقف الانجرافات الثلجية في المناطق الجبلية
- ٢ - تقلل من دور الرياح وعوامل الطبيعة الاخرى بالحث والتعرية
- ٣ - تقلل من اخطار الفيضانات
- ٤ - تحفظ الوسط الحيوي
- ٥ - تنظم المناخ
- ٦ - تنتج المادة الدبالية والعضوية
- ٧ - تنتج الاكسجين النقي بمعدل ٢٠٠ كغ لكل هكتار من الغابات يوميا
- ٨ - تحد من التلوث البيئي
- ٩ - تثبت الغبار وتوقف تحرك الرمال
- ١٠ - تمتص الضجيج وتخلق جوا من الهدوء والسكون
- ١١ - ان تحريج الكشبان الرملية المتحركة بأصناف الصنوبر



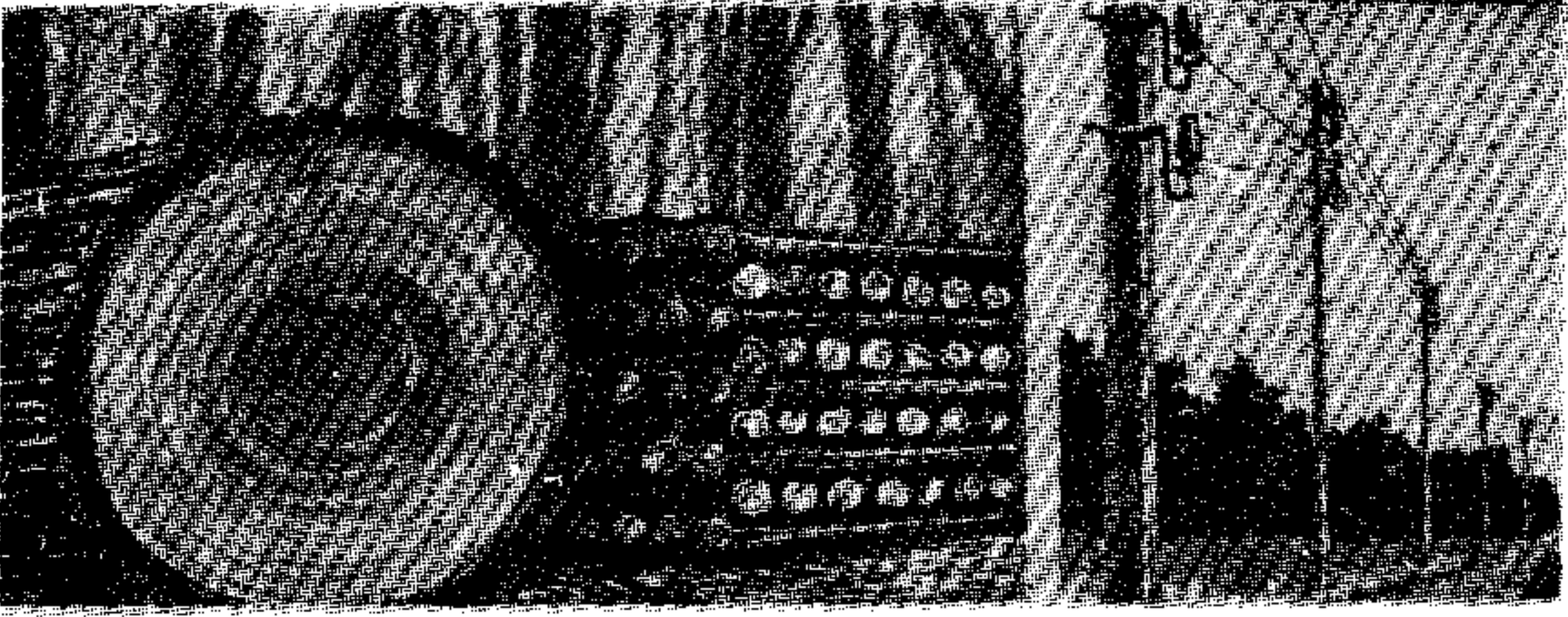
والاكاسيا والكينيا يوقف تحرك هذه الرمال ويقلل اخطارها التي تؤدي الى ردم الممرات المائية وتتلغ المزروعات والاراضي الزراعية وتحول دون الاستفادة منها .

١٢ - تشكل غطاء ارضيا ينظم موارد المياه ويحفظ المناظر الطبيعية  
١٣ - تحمي النباتات الاخرى وتؤمن لها جوا مساعدا لنموها كالفطور والسرفسيات وخلافه

١٤ - تؤمن مرتعا جيدا للصيد والحيوان البري



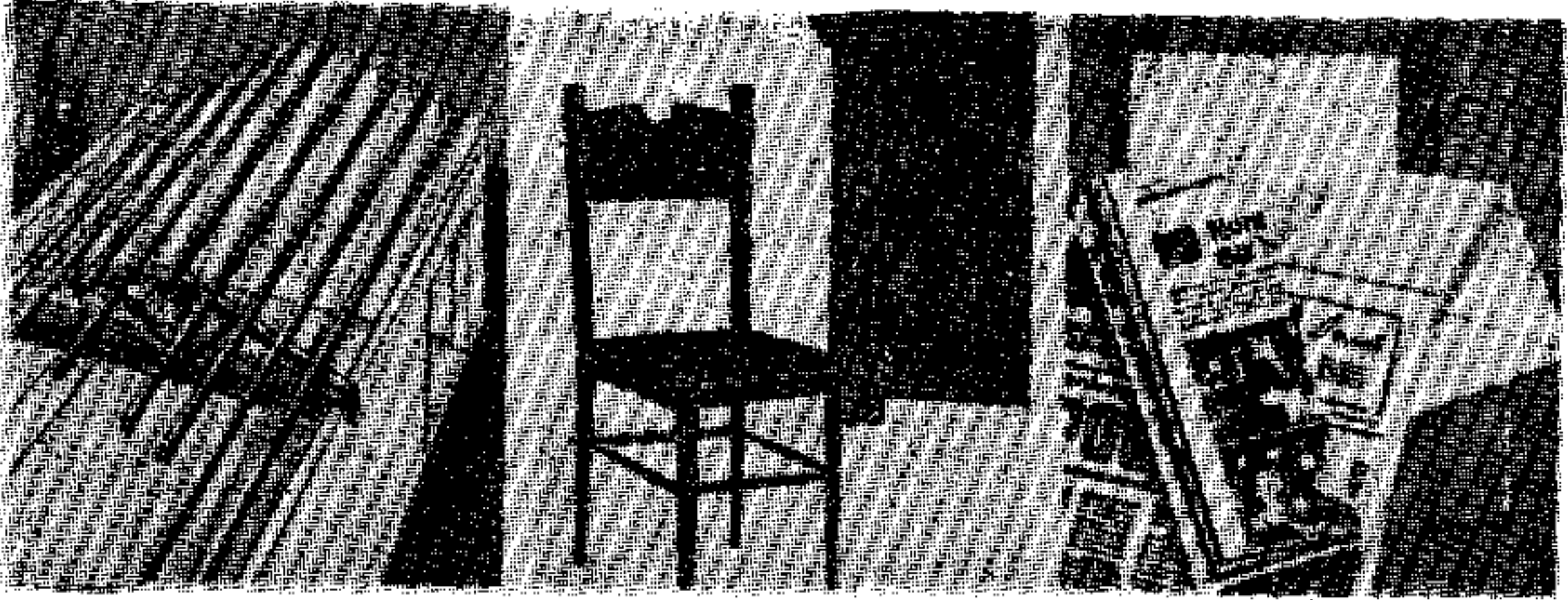
## الغابة الانتاجية



تقدم لنا هذه الغابة

١ - الخشب بأنواعه

- خشب الصناعة ( الاثاث - كساء الارض - الجدران  
الصناديق - البراكات - اعمدة الهاتف والكهرباء - الاخشاب  
التجارية ( عوارض السكك الحديدية ) دعائم المناجم  
وورش الاسمنت المسلح معامل الورق الواح الفيبر - احطاب  
الوقيد •





٢ - الفلين من لحاء شجرة

٣ - الراتنج المستخدم في صناعة الدهانات والادوية من

الصنوبريات

٤ - الفطور التي تحضر منها الاطباق الشهية لغذاء الانسان

٥ - الثمار كالقطنب والكستناء والبندق واللوز والصنوبر الثمري

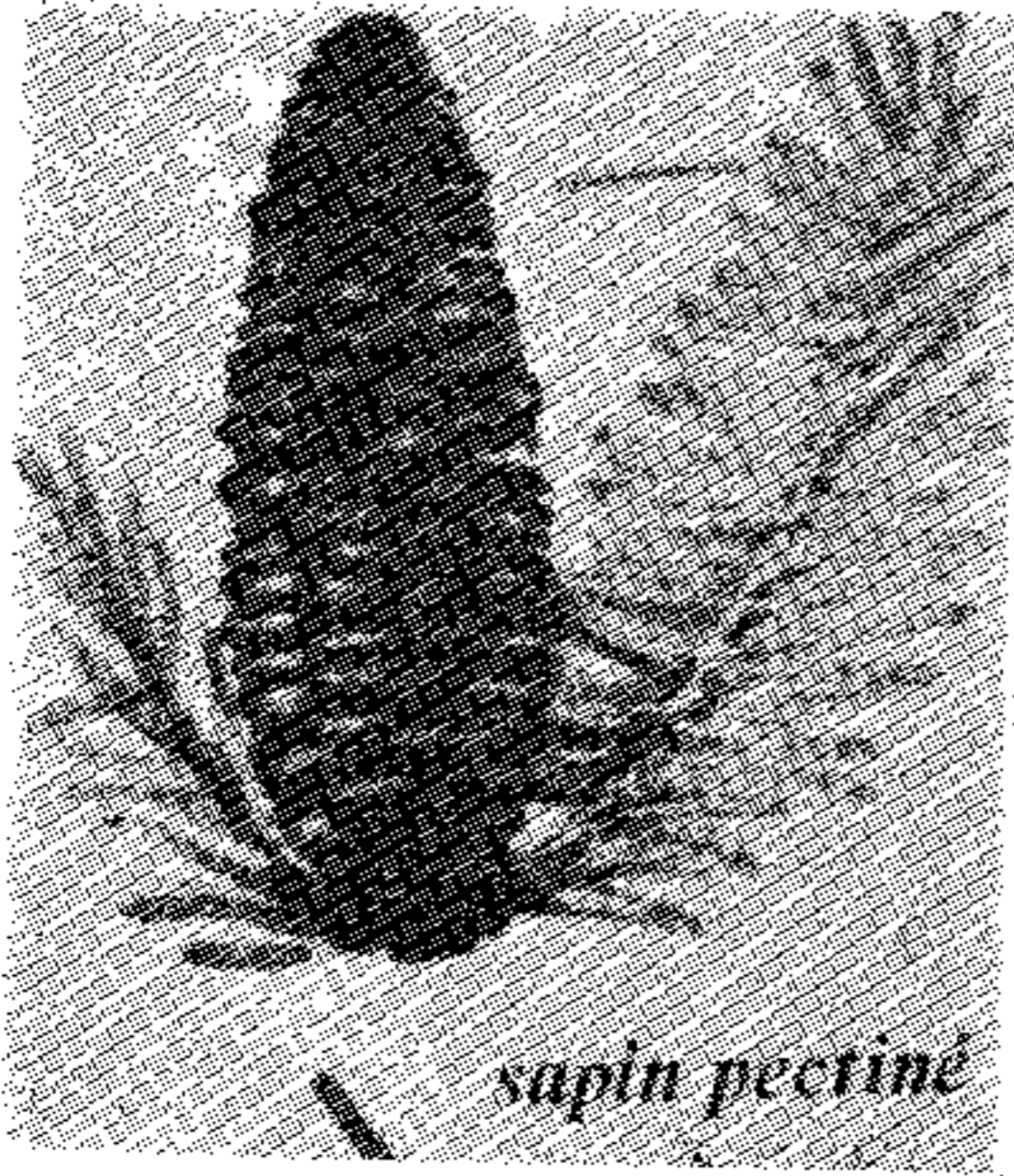
والخرنوب •

٦ - الصيد البري ( كالخنازير وحيوانات الفراء والارانب

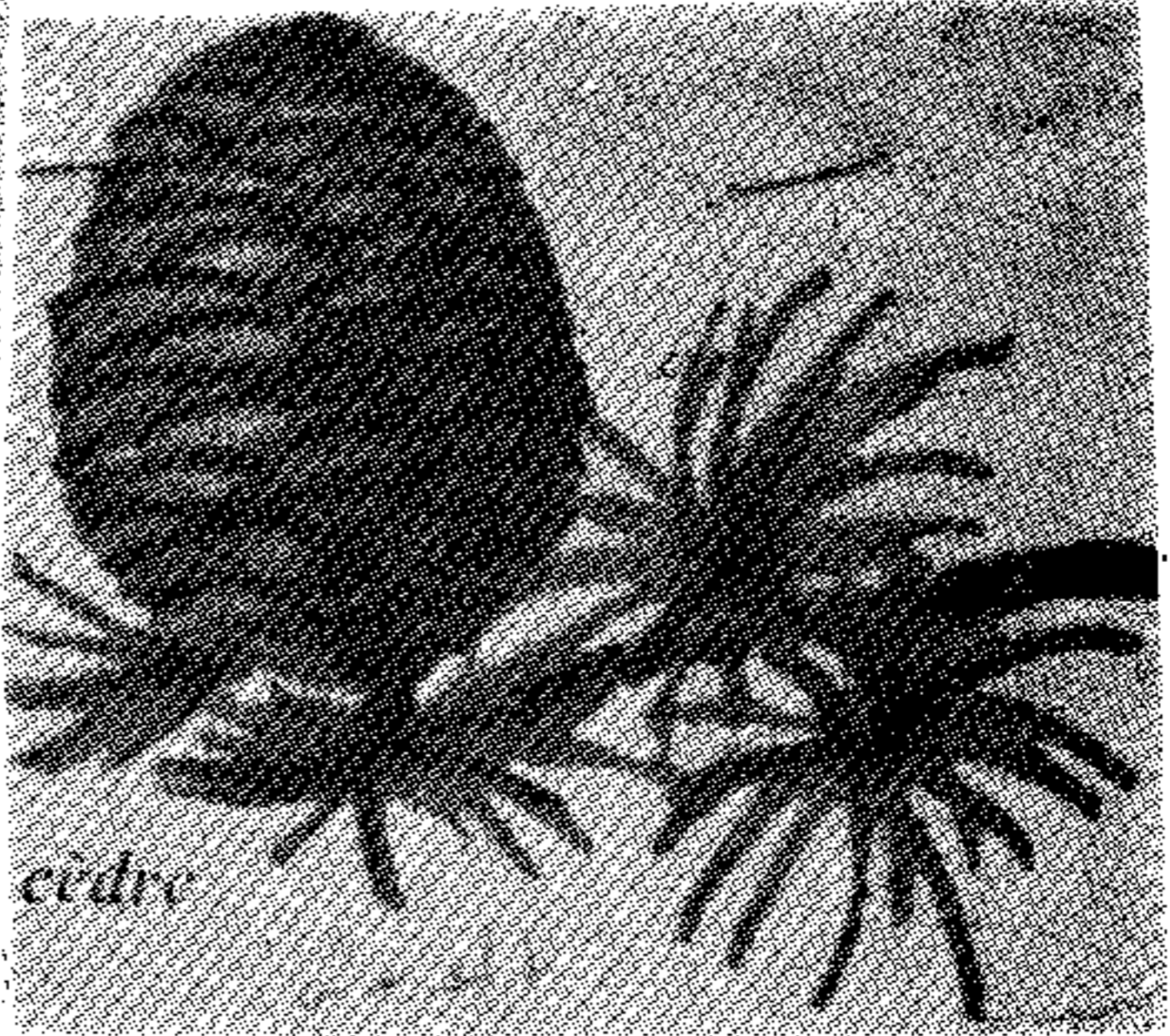
وطيور العجل - والبط والاوز - وغيره •

٧ - الازهار النادرة التي تنبت بشكل طبيعي والاعشاب الطبيعية





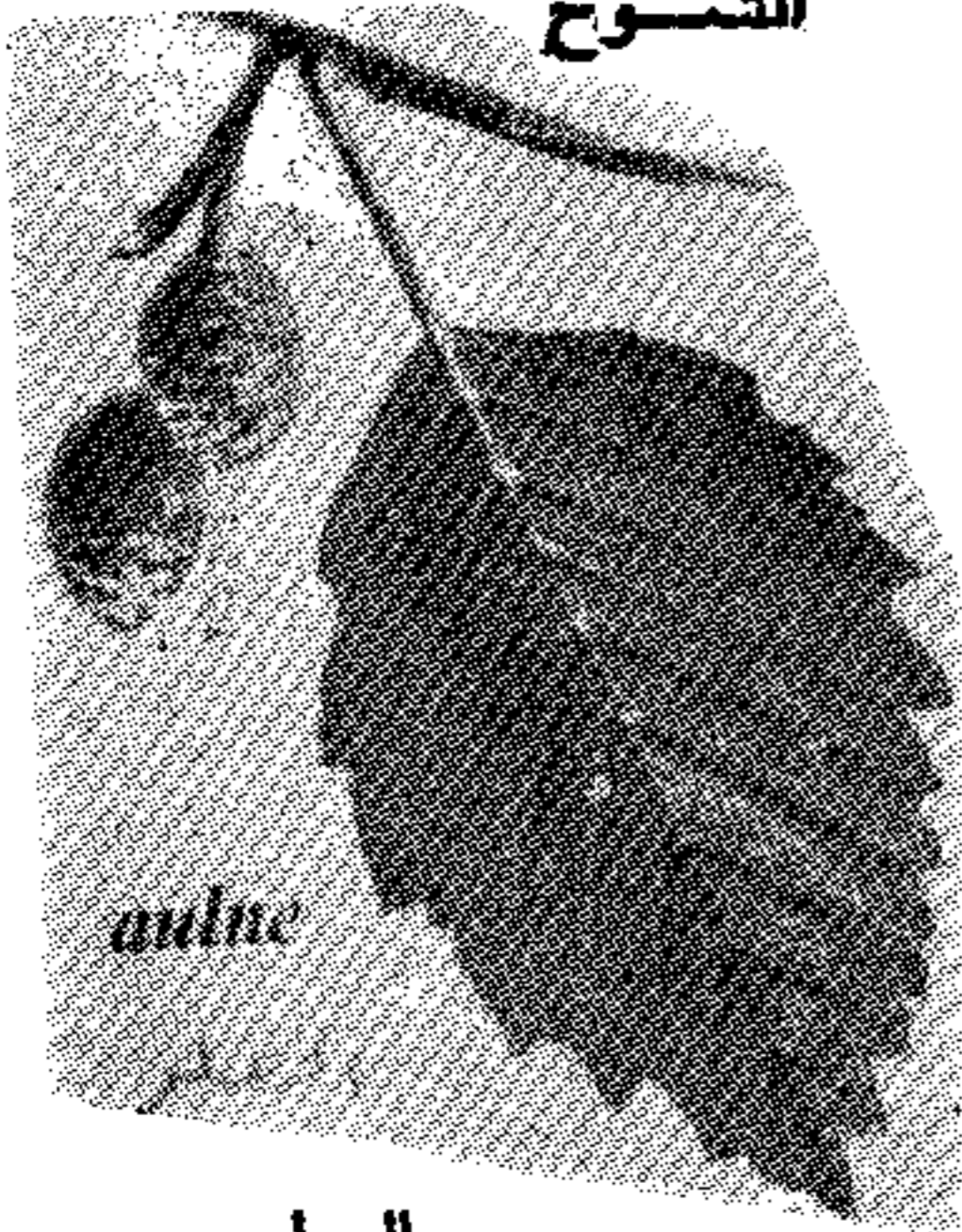
*sapin pectiné*



*cedre*

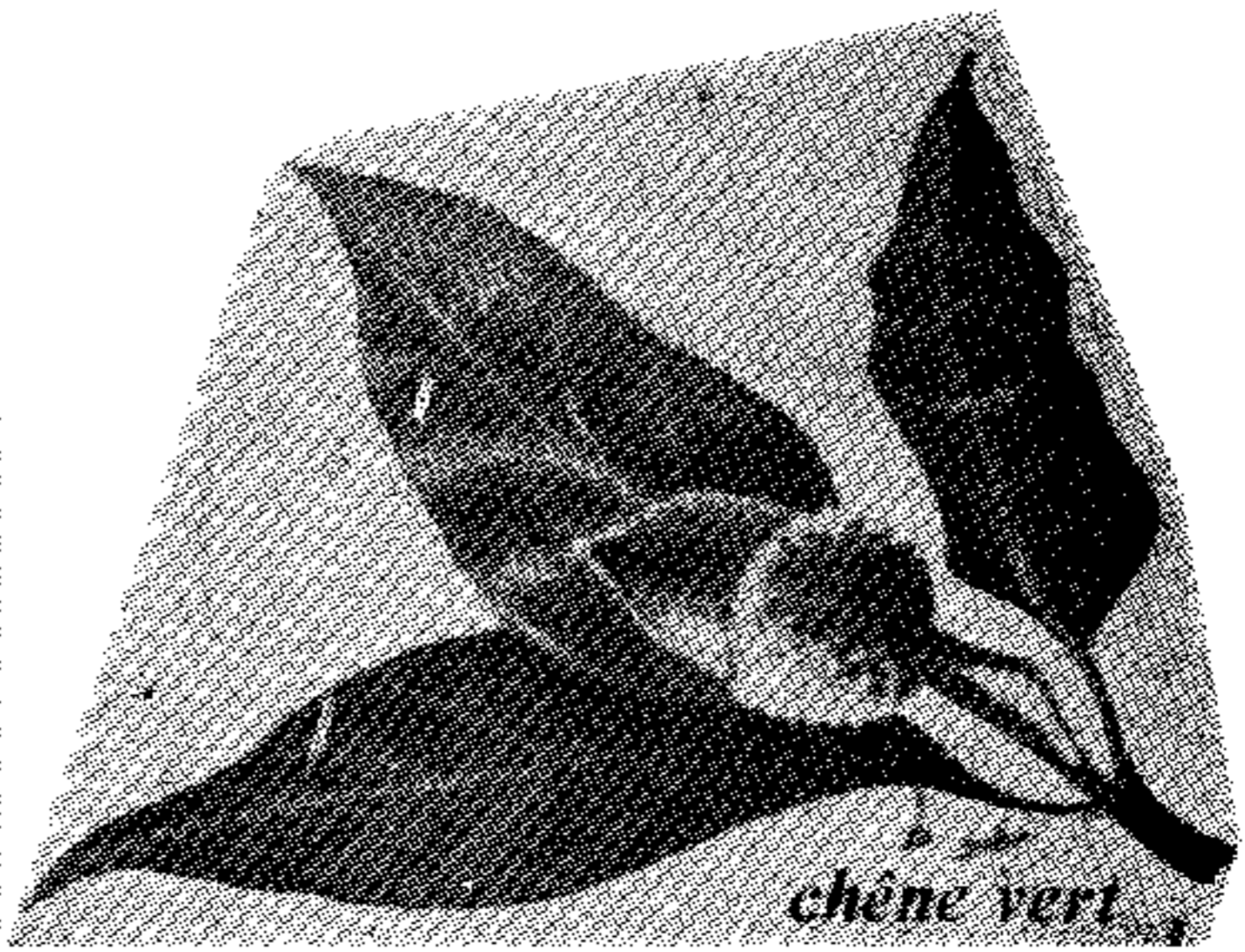
الشوح

الأرز

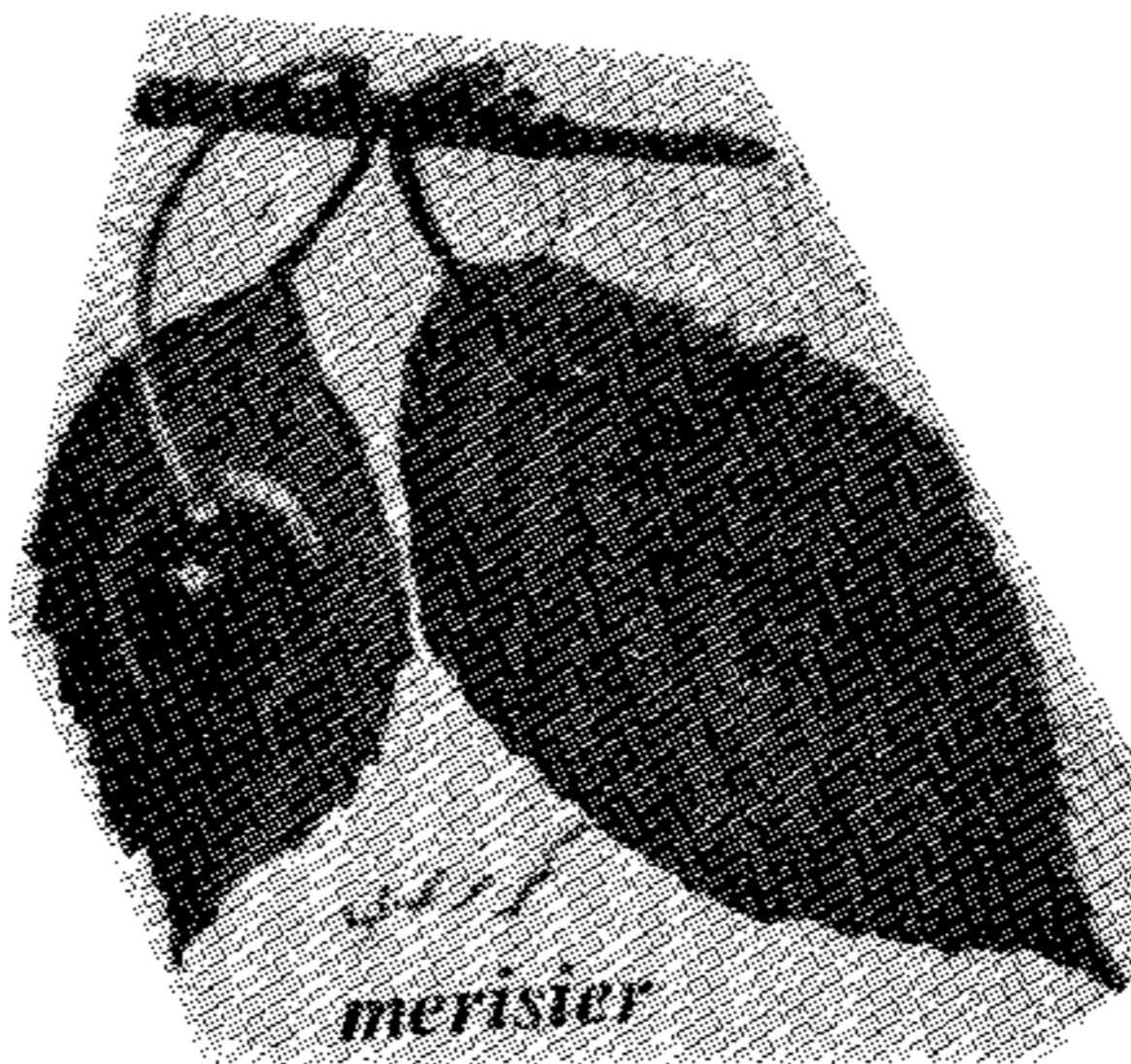


*aulne*

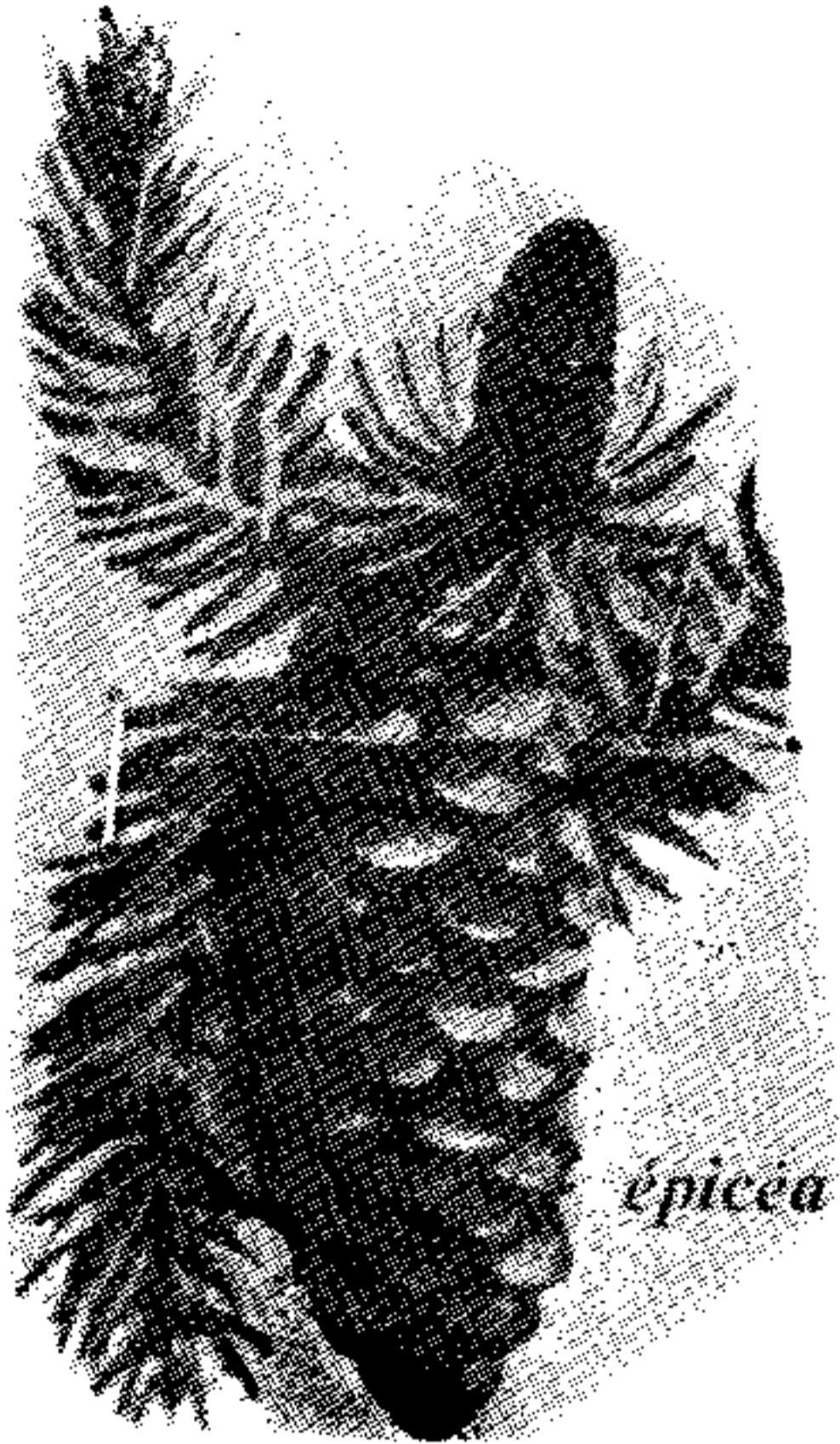
الصلع



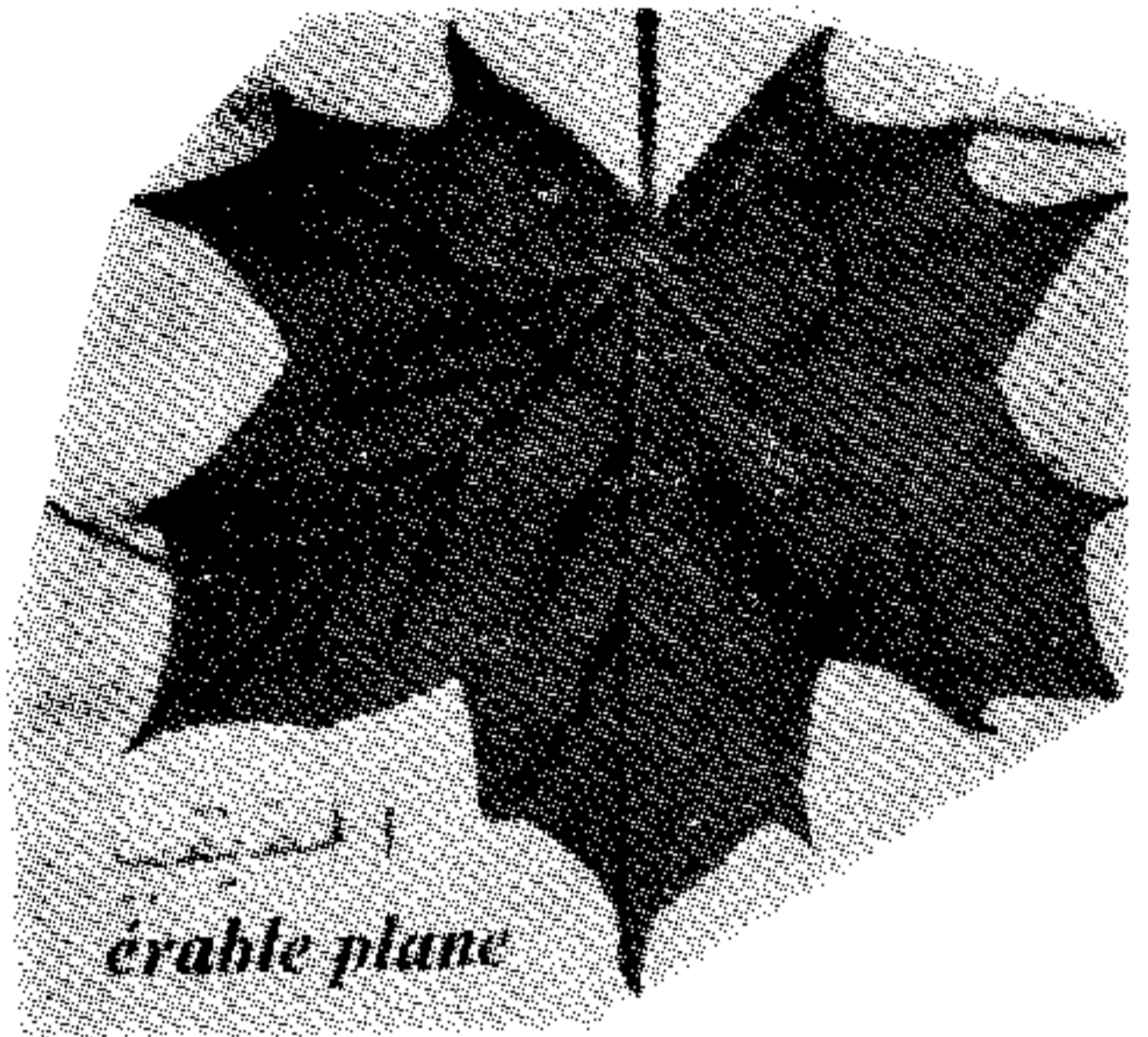
*chêne vert*



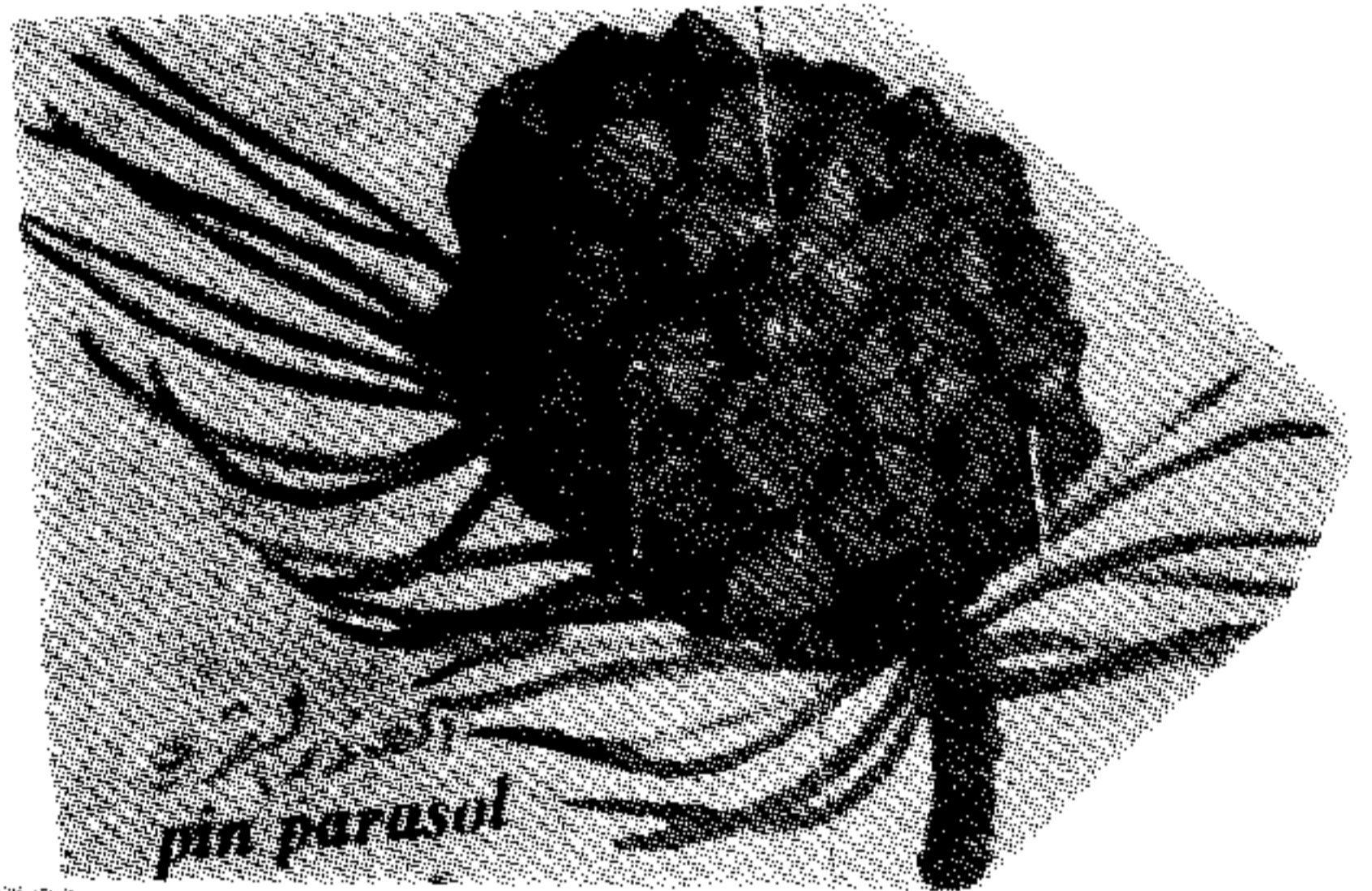
*merisier*



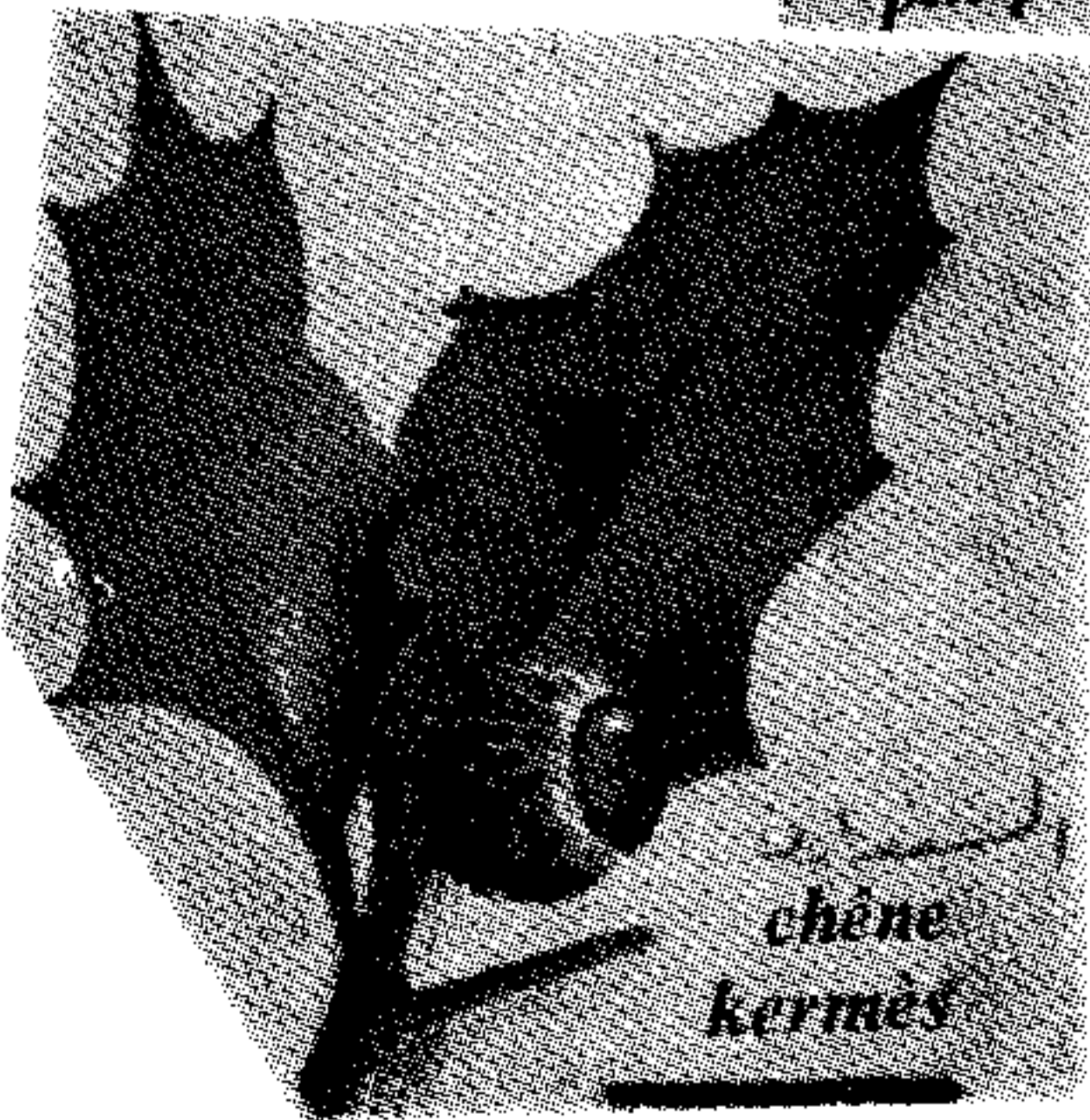
épicéa



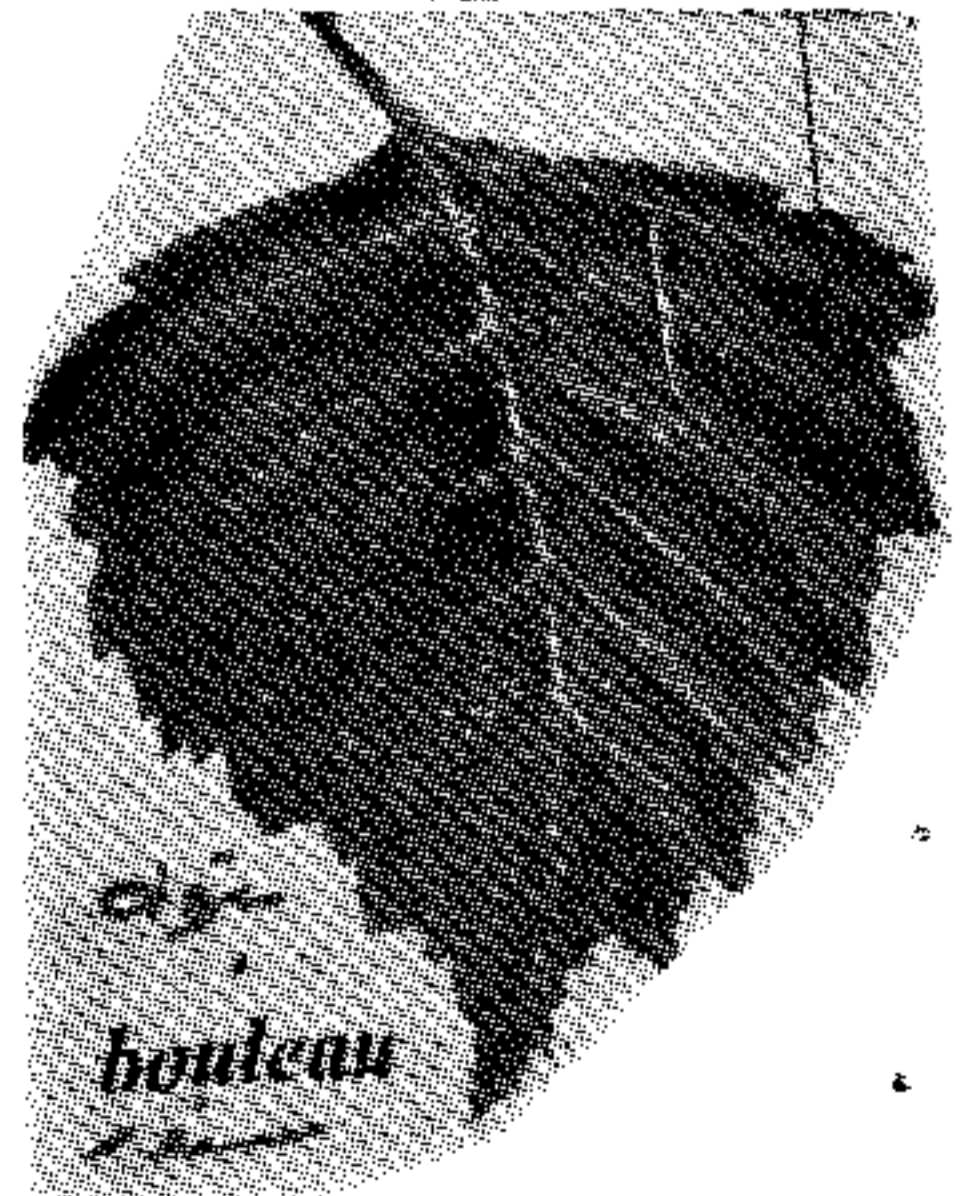
érable plane



pin parasol

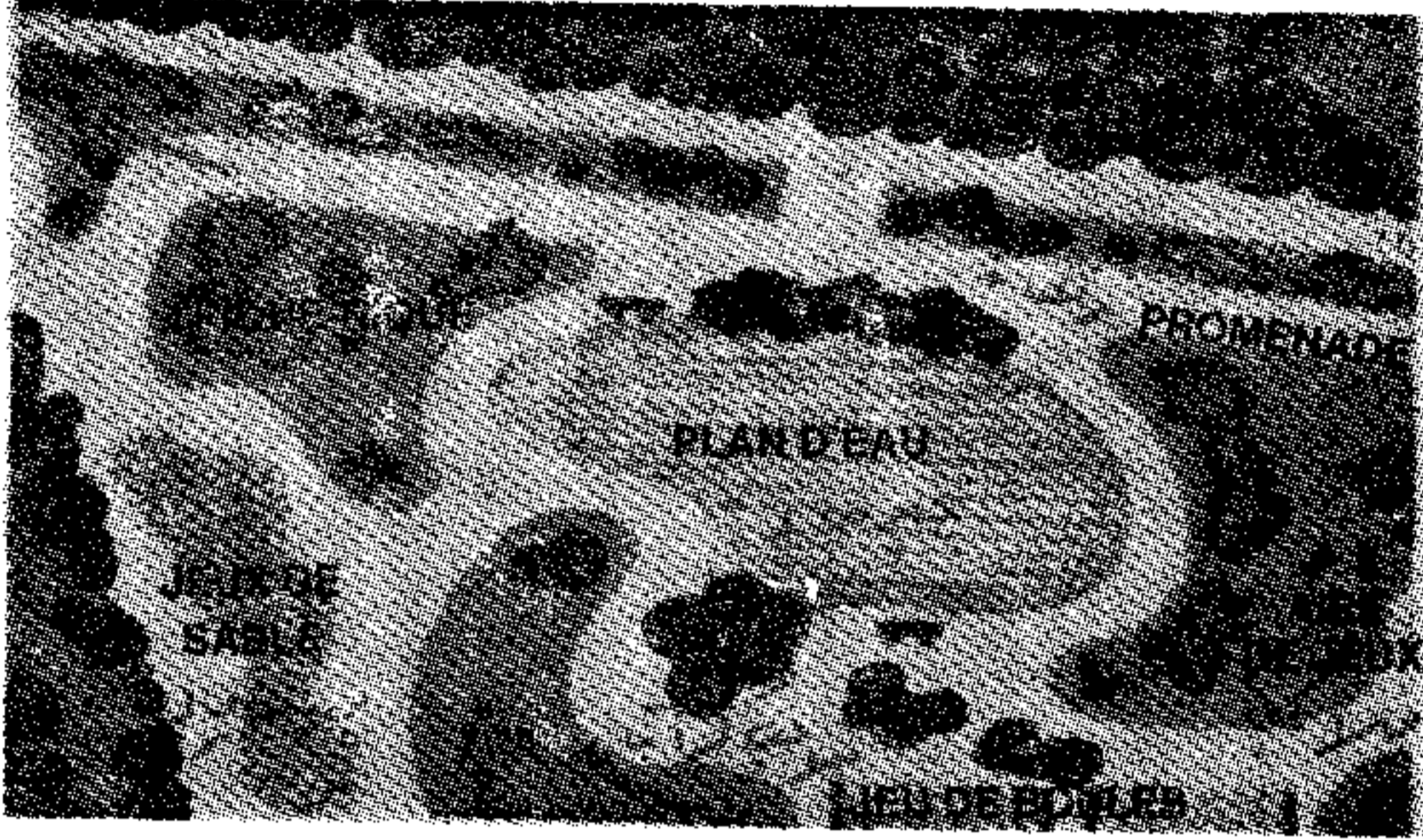


chêne  
kermès



hêtre

## الغابة منتزه طبيعي



يمكن ان تستغل الغابة وتنظم كمجال لقضاء اوقات الفراغ حيث يمكن حجز المياه وعمل السدود السطحية في مناطق الغابات لتمارس فيها هوايات مثيرة كصيد السمك والسباحة والتجديف وايجاد وسط للنزهات واللعب بالرمال وملاعب للرياضة وطرق ظليلة لهواة التنزه على الاقدام وملاعب للكرات الخ . . .



ان الابتعاد عن ضجة المدينة يريح الاعصاب ومرضى الامراض  
العصبية يمكنهم ان يسعدوا وينعموا بالهدوء في الغابات حيث  
الطبيعة الرائعة والسكون والراحة ولهواة الصيد حيث يمكنهم أن  
يصطادوا طرائدهم بدون أية مضايقات وحيث يتوفر الحيوان  
البري والطيور خلال مواسم الصيد المسموح بها حسب القوانين  
والانظمة .





ولهواة التصوير يمكنهم ان يشاهدوا عن كثب الخنزير البري  
وحوانات اخرى كالسنجاب والسلاحف وغيرها وهي تعيش  
باطمئنان بوفرة الماء والغذاء. وان يحتفظوا لانفسهم بصورة رائعة  
من الغابات الجميلة .



كل ما يخطر ببال بشر يمكن ان تكون الغابة مصدرا له .  
اليس كذلك ؟



ان اموالا كثيرة تلزم للانفاق على هذه الغابة والمحافظة عليها  
ان الاعتقاد السائد ان الغابة تنمو هكذا لوحدها خاطيء اننا  
بجهودنا يمكن أن نختصر مراحل طويلة من الزمن نرفع فيها مستوى  
غابتنا ونجعل دورة استثمارها اقصر بكثير مما لو تركت للطبيعة •



ولكن ! عندما تحترق الغابة

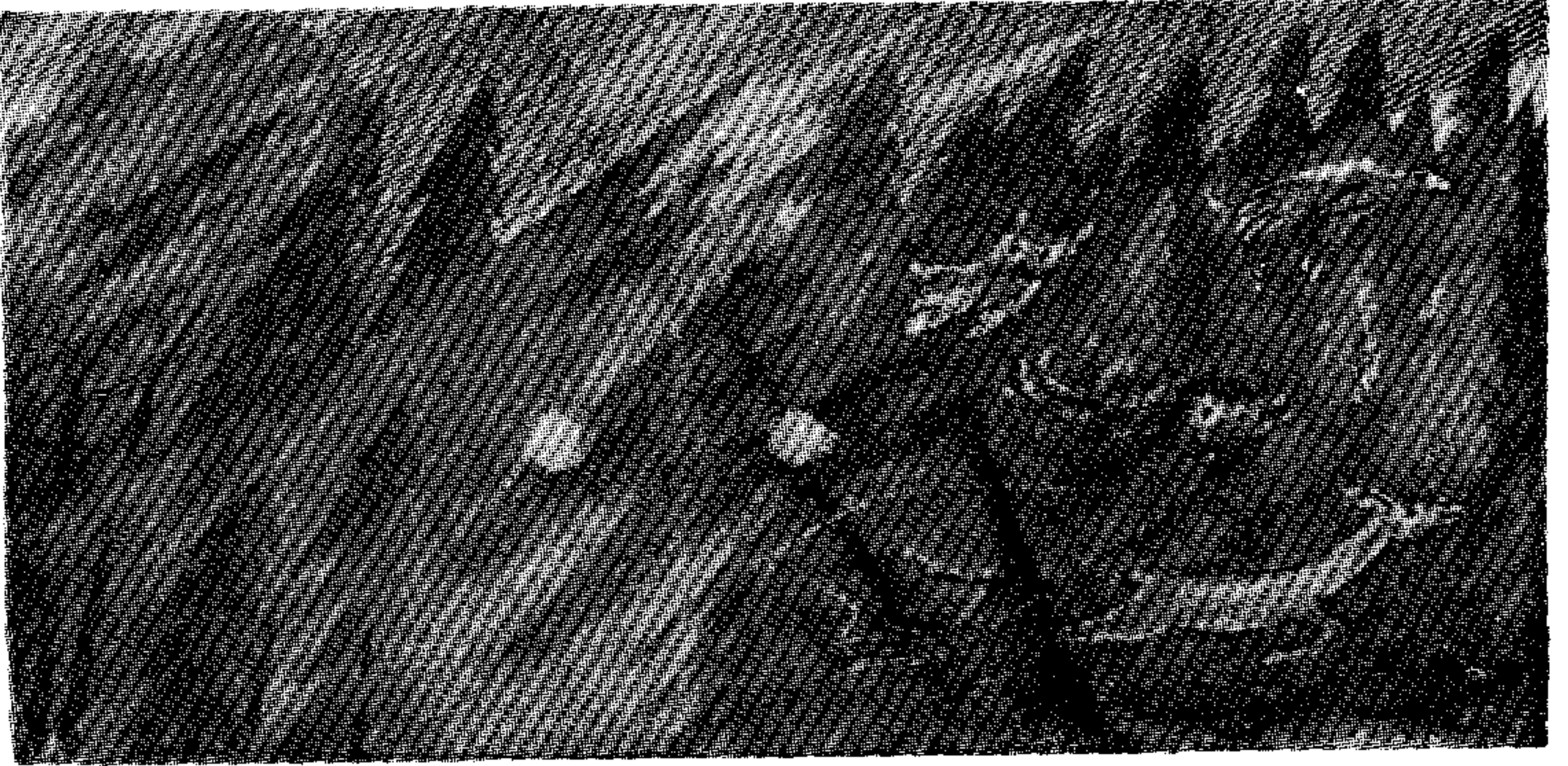
فما الذي يحدث ؟



تفر كل الكائنات الحية الى خارجها



وتحترق من التي لا تستطع ان تفر



وتتساقط الاشجار محترقة وكذلك الازهار والقطور حتى

الطيور تغادر أعشاشها مخلقة ورائها صغارها ويوضها •



وتبدو الغابة سوداء قاتمة لا أثر للحياة فيها



كل هذا يحدث نتيجة الاهمال فرفقا بالغابة



الغابة وسط حياك  
فقدت في الطرقات  
والسالك



الشيء سريع الغيب  
تختلف الأشجار الصغيرة  
وما نطق على البيان الفضة



الغابة سريعة الاشتعال  
تشتعل النار في الأشجار



يجب أن تبين لنا  
هارة ونظيفة  
فقدت في ما قبل أن تظف  
كانت جلدك



الغابة  
عظيم  
الشيء هو الحادي