

تواصل



الصف الأول الابتدائي  
الفصل الدراسي الأول

اللغة العربية

# هيا نتعلم يا جدي

اسمي مريم ، وعمري ست سنوات ،  
واخي يوسف عمره تسع سنوات .

كان يوسف دائما يساعد امي وابي  
في اشياء عديدة بالبيت ، ك شراء الاكل  
من المتجر القريب ، والاعتناء باشجار  
الحديقة .

كنت دائما افكر في ان اتعلم اشياء  
اساعد بها امي وابي في البيت ايضا

## استخرج من الفقرة :

كلمة بها مد بالياء : .....

كلمة بها شدة : .....

كلمة بها تاء مربوطة : .....

كلمة بها هاء مربوطة : .....

حرف جر .....

كلمة بها مد بالف : .....

كلمة بها مد بالواو : .....

كلمة بها سكون : .....

كلمة بها تاء مفتوحة : .....

اسم ..... فعل .....

# 1. صل الصورة بالكلمة المناسبة :



أمي



أبي



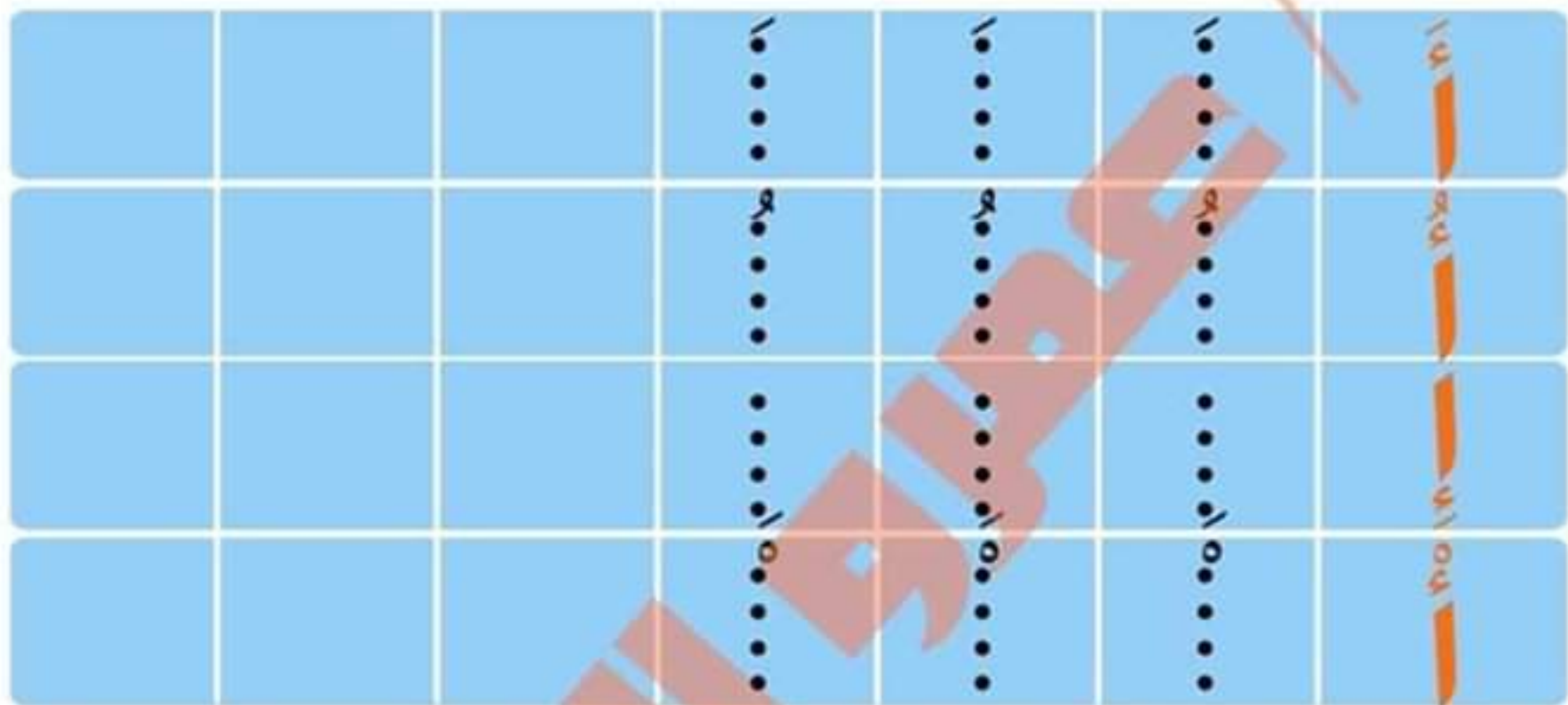
أنا

## 2. ضع خطاً تحت الكلمة المماثلة كالمثال :

- أمي . (أنا . أبي . أمي . أبي).
- أبي . (أمي . أبي . أنا . أمي).
- أنا . (أمي . أبي . أبي . أنا).

## 3. تخير الصواب مما بين القوسين :

- أمي . (قال . قالت).
- أبي . (قال . قالت).



٣- استمع ، وصل صوت حرف (أ) بالصورة المناسبة له :-



فأر

أ



إبرة

ا



أم

أ



أسد

أ

5- استمع ، وظلل مكان صوت حرف (أ) كالمثال :-



6- انظر إلى الصورة ، وانطقها وكتب حرف (أ) مع الضبط :-



.....

.....

.....

.....

7- ضع خطاً تحت حرف (أ) فيما يلي :-

أنا - إيمان - أعيش - أبي - أمي - أسرتي



أ

ا

ا

ا

# 8- لون حرف (أ) وانطقه : -

أبوة

أحد

أما

أنا

٢- تتبع ، ثم اكتب :-

			مَ	مَ	مَ	مَ
			مِ	مِ	مِ	مِ
			مُ	مُ	مُ	مُ
			مٌ	مٌ	مٌ	مٌ

٣- استمع وصل صوت حرف (م) بالصورة المناسبة له :-



شَمْسٌ مَ



مَنْشَارٌ مَ

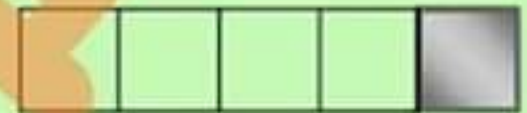
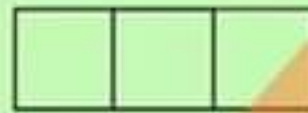
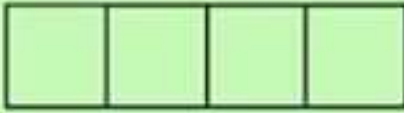


مُذِيعٌ مَ



مَانْجُو مَ

5- استمع ، وظلل مكان صوت حرف (م) كالمثال :-



6- تتبع ، وكون كلمة :-

ا م + م = ام

7- لون حرف (م) وانطقه :-

م ذيع

م لك

م صر

م شمش

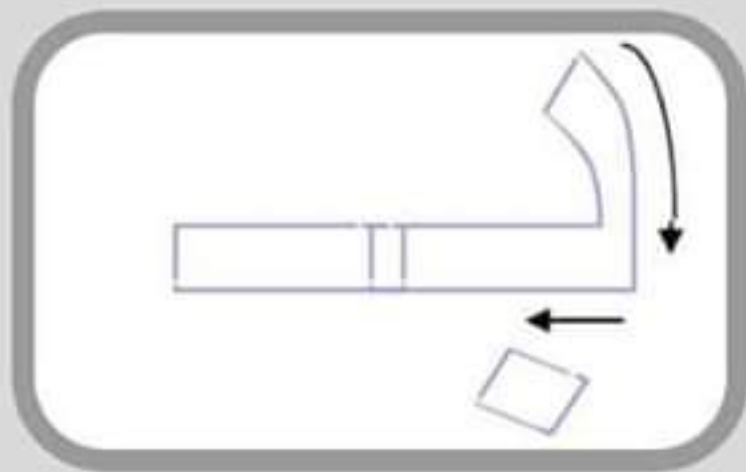
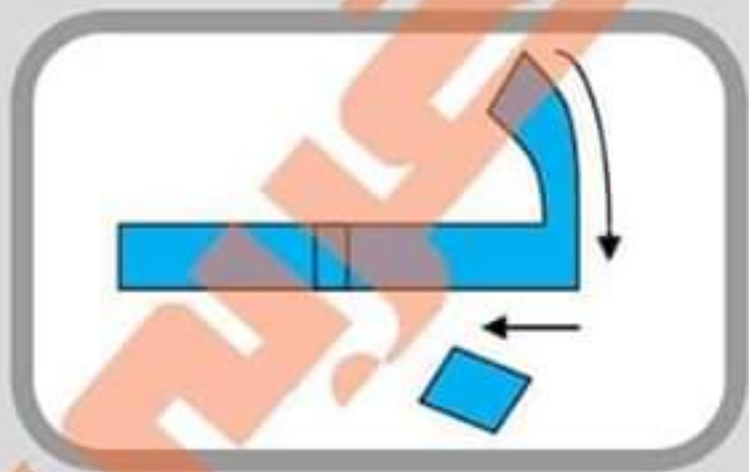
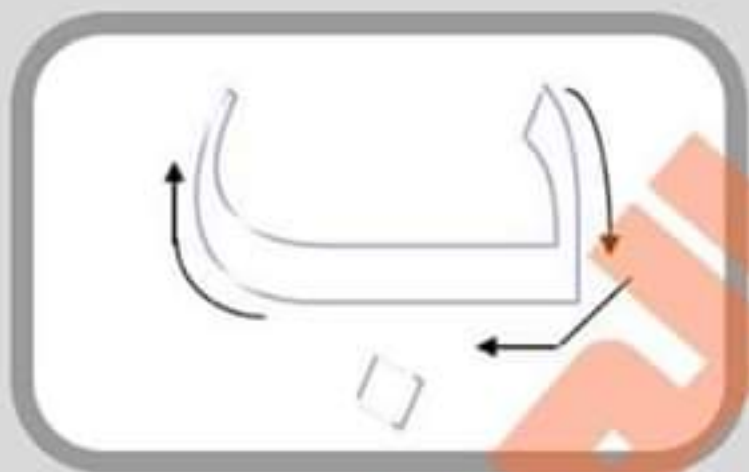






# حرف الباء

1- نثبع بإصبعك ، ثم لون :



## 2- تتبع ، ثم اكتب :-

			بَ	بَ	بَ	بَ
			بُ	بُ	بُ	بُ
			بِ	بِ	بِ	بِ
			بِ	بِ	بِ	بِ

## 3- استمع وصل (ب) بالصورة المناسبة له :-



بِنْتِ

بَ



بُومَةٍ

بَ



بَيْرَةٍ

بَ



بَيْتِ

بَ

ج ج ج ج



4- صل :-




5- استمع ، و ظلل مكان صوت حرف (ب) كالمثال :-



--	--	--



--	--	--	--



--	--	--	--

## 6- تتبع وكون كلمة :-

..... = م + أ

..... = ب + أ

## 7- لون الحرف (ب) وانطقه :-

بـ جـ

بـ قـ رـ

بـ طـ يـ خـ

بـ رـ رـ

## 8- وصل كل حرف بالصورة المناسبة :-



ب.

ب.



ب.

ب.



## 9- تتبع ثم اكتب :-

ب ب ب

ب ابي ابي ابي

# هيا نتذكر

1- انطق ، ثم صل الحرف بصورته :-



م



ب



ا

2- انطق ، واكتب الحرف الأول مع الضبط :-



.....



.....



.....

3- ضع كل كلمة في مكانها المناسب : -

قالت

أبي.....

قال

أمي.....

4- صل كل صورة بالحرف المناسب , ثم لونه : -



م



ب



أ

5- اختر صوت الحرف المناسب للصورة : -



(م - م - م - م)



(ب - ب - ب - ب)



(أ - أ - أ - أ)



## 1- استخراج من الفقرة :

- كلمة بها مد بالفاء : .....
- كلمة بها مد ياء : .....
- حرف جر : .....
- كلمة بها تاء مربوطة : .....
- كلمة بها تاء مفتوحة : .....
- كلمة بها هاء مربوطة : .....
- اسم : .....
- فعل : .....
- حرف عطف : .....

## 2- استمع ، ثم ضع خطاً تحت الإجابة الصحيحة :

- إن أمي مريضة..... الفراش (أيضا - في - و)
- شكراً لك..... يا أمي (في - أيضا - و)
- شفاك اله..... عافاك يا أمي (أيضا - و - في)
- ..... أمي (قالت - قال)

## 3- استمع ، وردد ، وتعرف شكل الكلمة :

في

أيضا

و

#### 4- لون كل كلمة بما يناسبها

أَيْضًا      فِي      وَ

أرتب اللعب فِي الصندوق  
سأحضر طعامًا وَ كوبًا من الشاي الساخن أَيْضًا

#### 5- صل كل كلمة بمثلاتها

وَ      أَيْضًا  
أَيْضًا      وَ  
فِي      فِي

6- ضع خطأ تحت الكلمة المشابهة لما فِي الشكل  
أَيْضًا      ( و-قال-أ-م-أَيْضًا )  
وَ      ( فِي-قالت-و-أَيْضًا )  
فِي      ( و - قال-أَيْضًا-فِي )

2- تتبعي، ثم اكتب :-



١. صل صوت حرف ( ف ) بالصورة المناسبة :



2- إستمع , وظلل مكان صوت حرف (ف) :-



--	--	--



--	--	--	--	--



--	--

3- إرسم دائرة حول حرف (ف) فيما يلي :-  
فاطمة - فؤاد - فانوس - قفزت - مفاجأة

4- كون كلمات من الحروف التالية :-

ف

ب

أ

م

5- ضع الحروف التي بين القوسين في مكانها المناسب : -

( ف - ف - ف )



6- كون مما يلي : -

..... = ف

..... = م

أ +

..... = م + ف



نِ

نَ

نْ

نُ

3- اِستمعِ , وظلل مكان صوت حرف (ن) :



--	--	--



--	--	--



--	--	--

6- ارسـم دائرة حول حرف (ن) :

نور - حصان - بنت - نزرع - حصان

7- حلل الكلمتين التاليتين إلى أصوات:

..... + ..... + ..... = **أنف**

..... + ..... = **فن**

8- ضع حرف (ن) في مكانه المناسب بالكلمة تحت الصورة:

( ن - ن - ن - ن )



جـوم...



ب...ت



مل...



أرا...ب

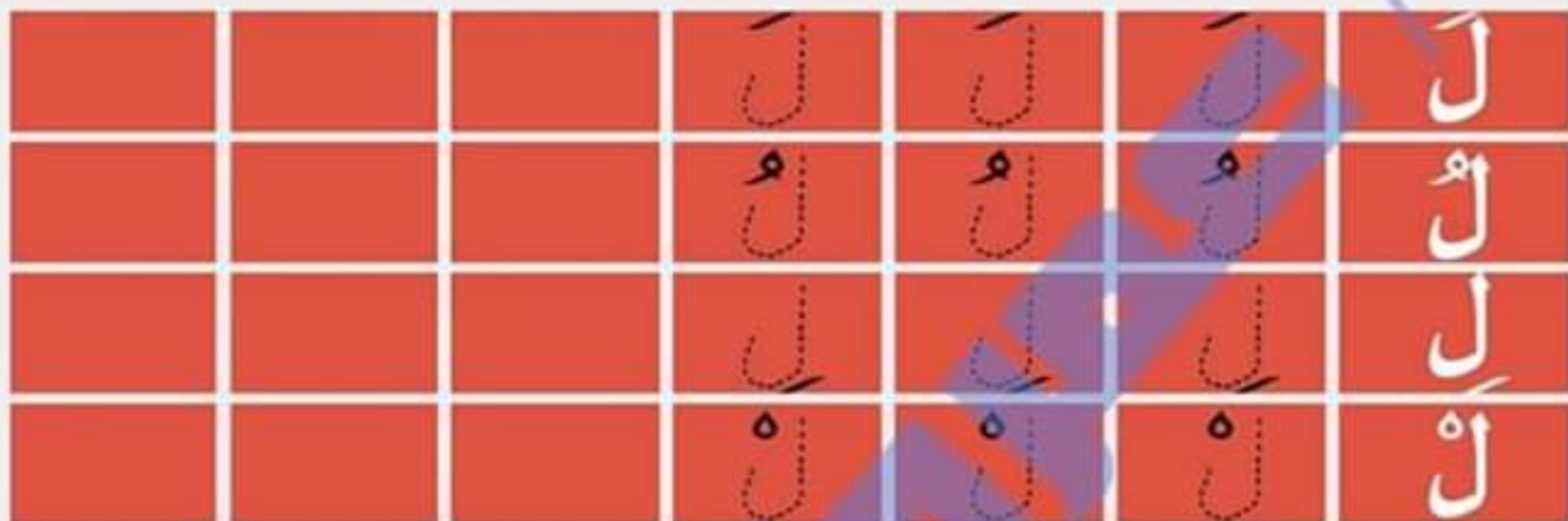
6- ارسـم دائرة حول حرف (ن) :

( ن - أ - ف )

( ن - ب )

.....

.....



3- إنطق ، صل صوت حرف (ن) بالصورة المناسبة :



لحم



لسان



لعب



ملعب







لِ

لَ

لُ

لُ

3- اِستمع , وظلل مكان صوت حرف (ن) :



--	--	--



--	--	--



--	--	--

سامج - حقل - حصان - بلح - يحمل

7- اِدمج الحروف لتكون كلمة :

ح + ب + ل = .....

ل + ح + م = .....

8- ضع حرف ( ل ) في مكانه المناسب بالكلمة تحت الصورة :

( ل - ل - ل )



حوم...



ل...عب



ل...بن

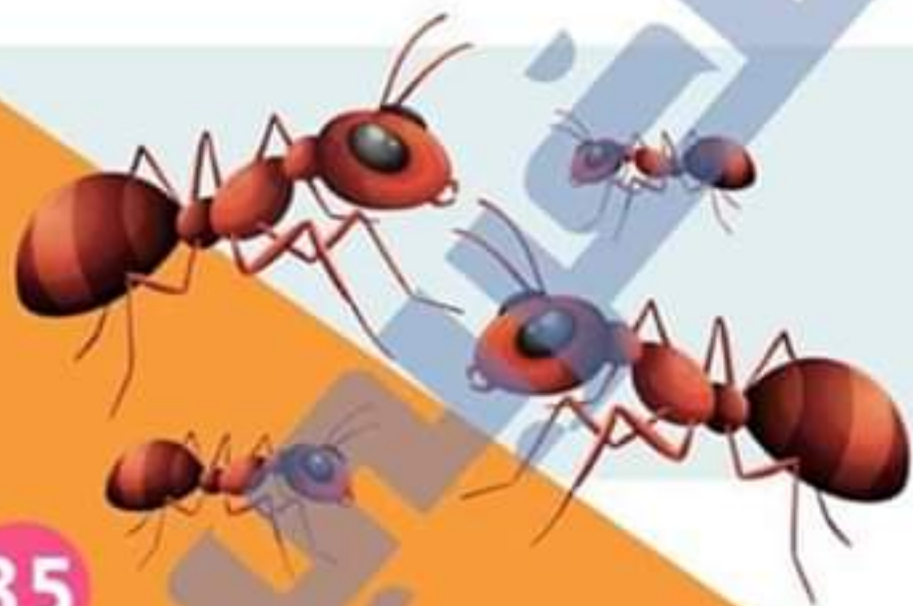


ل...سان

9. رتب الحروف لتكون كلمة , ثم لون الصورة :



( ب - ل - ن )



( ل - ن - م )





ح

ح

ح

ح

3- اِستمع , وظلل مكان صوت حرف (ح) :



--	--	--



--	--	--



--	--	--



3- إنطق ، هل صوت حرف [ن] بالصورة المناسبة :



أنف



أرنب



نسر



نجوم



3- إنطق، هل صوت حرف (ن) بالصورة المناسبة :



خَمَامَةٌ



نَحْلٌ



خُوتٌ



جِصَانٌ