

١٠

* محيط المثلث = مجموع أطوال أضلاعه الثلاثة

* مجموع قياسات زوايا المثلث الداخلة = 180°

* مجموع قياس زاوية ^{خارجية} مثلث قائم الزاوية = 90°

* مساحة الدائرة = $\pi \times \text{نوه} \times \text{نوه}$

* محيط الدائرة = $2 \times \pi \times \text{نوه}$

* محيط المربع = طول الضلع $\times 4$

* محيط متوازي الأضلاع = مجموع أطوال أضلاعه الأربعة

الأستاذ أحمد عفيفي
أستاذ مادة الرياضيات

٠١٠٦٤٥٣٤٣٦٠

٠١٣٧١٣٦٥٠٢٦

9

$$\text{* عدد المجموعات} = \frac{\text{المدى}}{\text{طول المجموعة}}$$

$$\text{* طول المجموعات} = \frac{\text{المدى}}{\text{عدد المجموعات}}$$

$$\text{* المدى} = \text{طول المجموعة} \times \text{عدد المجموعات}$$

$$\text{* مركز المجموعة} = \frac{\text{الحد الأدنى} + \text{الحد الأعلى}}{2}$$

الأستاذ أحمد عفيفي
أستاذ مادة الرياضيات

٠١٠٦٤٥٣٤٣٦٠

$$\text{* مركز المجموعة} = \frac{\text{بداية المجموعة} + \text{نهايتها}}{2}$$

٠١٣٧١٣٦٥٠٣٦

$$\text{* مساحة المربع} = \text{طول الضلع} \times \text{نفسه}$$

$$\text{* محيط المربع} = \text{طول الضلع} \times ٤$$

$$\text{* مساحة المستطيل} = \text{الطول} \times \text{العرض}$$

$$\text{* محيط المستطيل} = (\text{الطول} + \text{العرض}) \times 2$$

$$\text{* مساحة المثلث} = \frac{1}{2} \times \text{طول القاعدة} \times \text{الارتفاع}$$

* البيانات الوصفية :-

هي بيانات تكتب في صورة

وصف من أوصاف حالة ما

نوع / الحالة الاجتماعية / اللون المفضل / العنوان / فصيلة الدم

* البيانات الكمية :-

هي بيانات تكتب في صورة

أعداد للتعبير عن قياس ظاهرة معينة

العمر / الوزن / الطول / عدد الإبناء / الدخل الشهري

* استمارة البيانات :-

هي استمارة تتضمن مجموعة من

البيانات الوصفية والكمية تخص شخصاً ما

* قاعدة البيانات :-

هي مجموعة من البيانات الوصفية

أو الكمية تخص عدداً من الأشخاص أو المؤسسات أو الهيئات

* المدى :- أكبر عدد - أصغر عدد

أكبر قيمة - أصغر قيمة

أكبر مفردة - أصغر مفردة

الأستاذ أحمد عفيفي

أستاذ مادة الرياضيات

٠١٠٦٤٥٣٤٣٦٠

٠١٣١٣٦٥٠٢٦

٧

PAGE

DATE

* حجم متوازيات المستطيلات = حاصل ضرب أبعاد الثلاثه

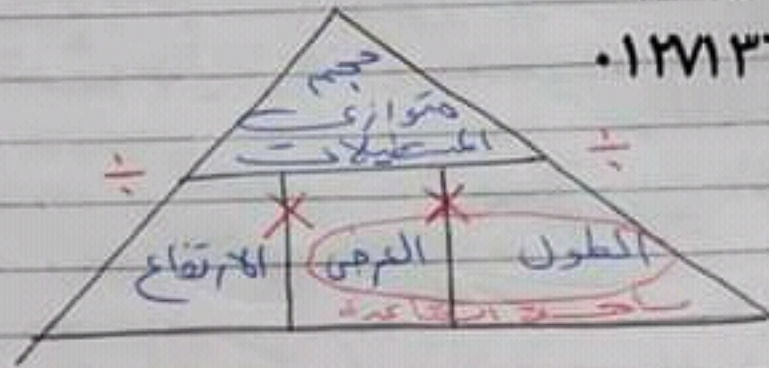
الطول \times العرض \times الارتفاع

مساحة القاعدة \times الارتفاع

الأستاذ أحمد عفيفي
أستاذ مادة الرياضيات

٠١٠٦٤٥٣٤٣٦٠

٠١٢٧١٣٦٥٠٢٦

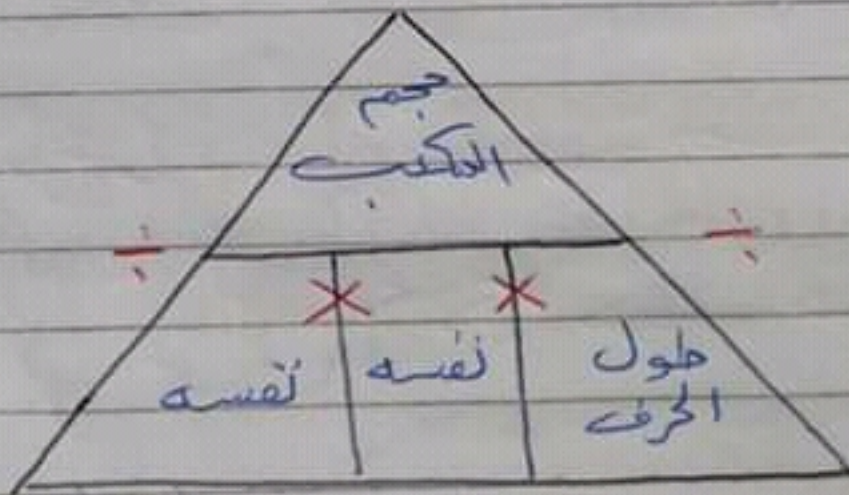


* حجم المكعب = طول الحرف \times نفسه \times نفسه

* طول حرف المكعب = محيط الوجه \div ٤

= مجموع أطوال الأحراف \div ١٢

* مساحة الوجه الواحد للمكعب = طول الحرف \times نفسه



* المعدل ← هو نسبة بسيم كميسه من نوعيه مختلفه

* التناسب ← هو تساوي نسبته أو أكثر

الأستاذ أحمد عفيفي
أستاذ مادة الرياضيات

٠١٠٦٤٥٣٤٣٦٠

٠١٣١٣٦٥٠٢٦

الطول في الرسم

الطول في الحقيقة

* مقياس الرسم =

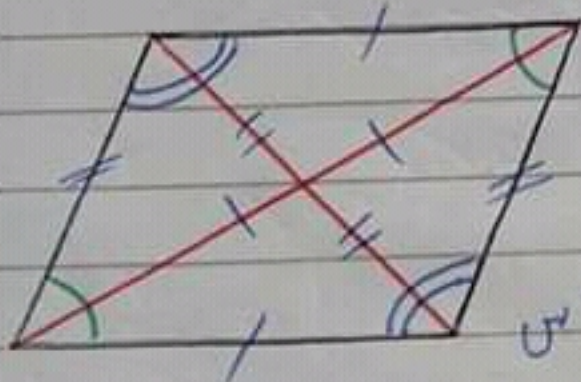
* إذا كان مقياس الرسم > 1 يدل على التّصغير

* إذا كان مقياس الرسم < 1 يدل على التّكبير

* النسبة المتوية ← هي نسبة حدها الثاني ...

ويرمز لها بالرمز $\%$

* خواص متوازي الأضلاع



١) كل ضلعان متقابلان متوازيين ومسارياً في الطول

٢) كل زاوية متقابلتان مسارياً في القياس

٣) متاليتان مجموع قياسهما $= 180^\circ$

٤) القطران ينصف كل واحد منهما الآخر

٦

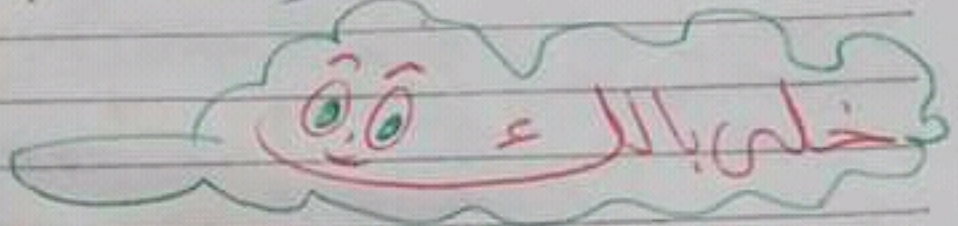
PAGE
DATE

* المستطيل ← هو متوازي أضلاع إحدى زواياه قائمة

* المعين ← هو متوازي أضلاع فيه ضلعاه متجاوران متساويان في الطول

* المربع ← هو متوازي أضلاع إحدى زواياه قائمة وفيه ضلعاه متجاوران متساويان في الطول

الأستاذ أحمد عفيفي
أستاذ مادة الرياضيات
٠١٠٦٤٥٣٤٣٦٠
٠١٣١٣٦٥٠٣٦



* المعين ← قطراه متعامدان وغير متساويان في الطول

* المربع ← قطراه متعامدان ومتساويان في الطول

* المستطيل ← قطراه متساويان في الطول وغير متعامدان

* النمط البصري ← هو تتابع من الأشكال أو الرموز

وفقاً لقاعدة معينة

* المجسم ← كل ما يشغل حيزاً من الفراغ

* السعة ← هو حجم الفراغ الداخلي لأي جسم مجوف

* وحدات الزمن

إِسْنَه = ١٢ شَهْر

إِسْبُوع = ٧ أَيَّام

إِيَّوْم = ٢٤ سَاعَة

إِسَاعَة = ٦٠ دَقِيقَة

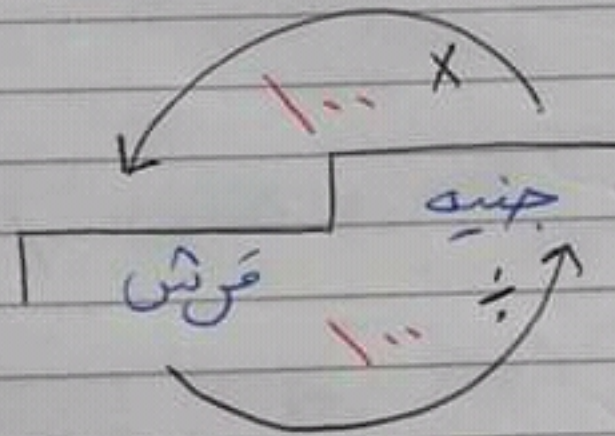
إِدَقِيقَة = ٦٠ ثَانِيَة

الأستاذ أحمد عفيفي
أستاذ مادة الرياضيات

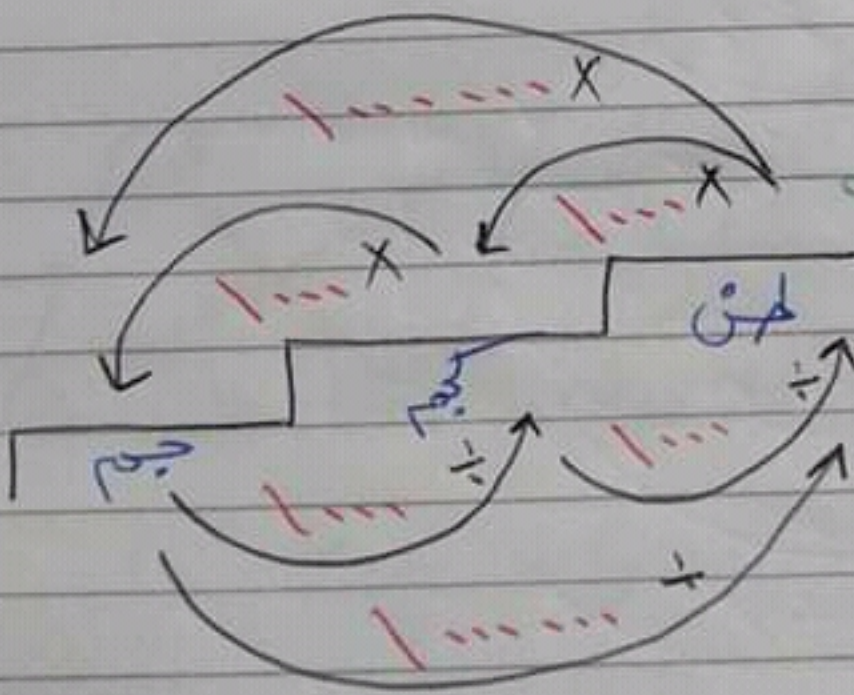
٠١٠٦٤٥٣٤٣٦٠

٠١٢٧١٣٦٥٠٢٦

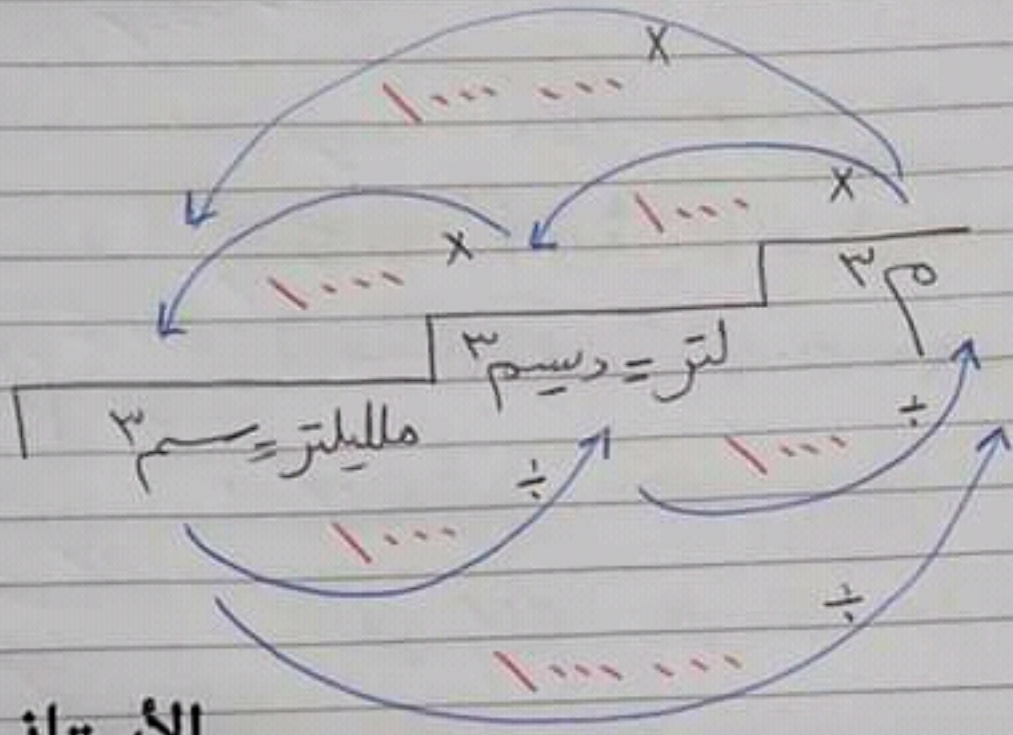
* وحدات النقود



* وحدات الوزن



وحدات الحجم

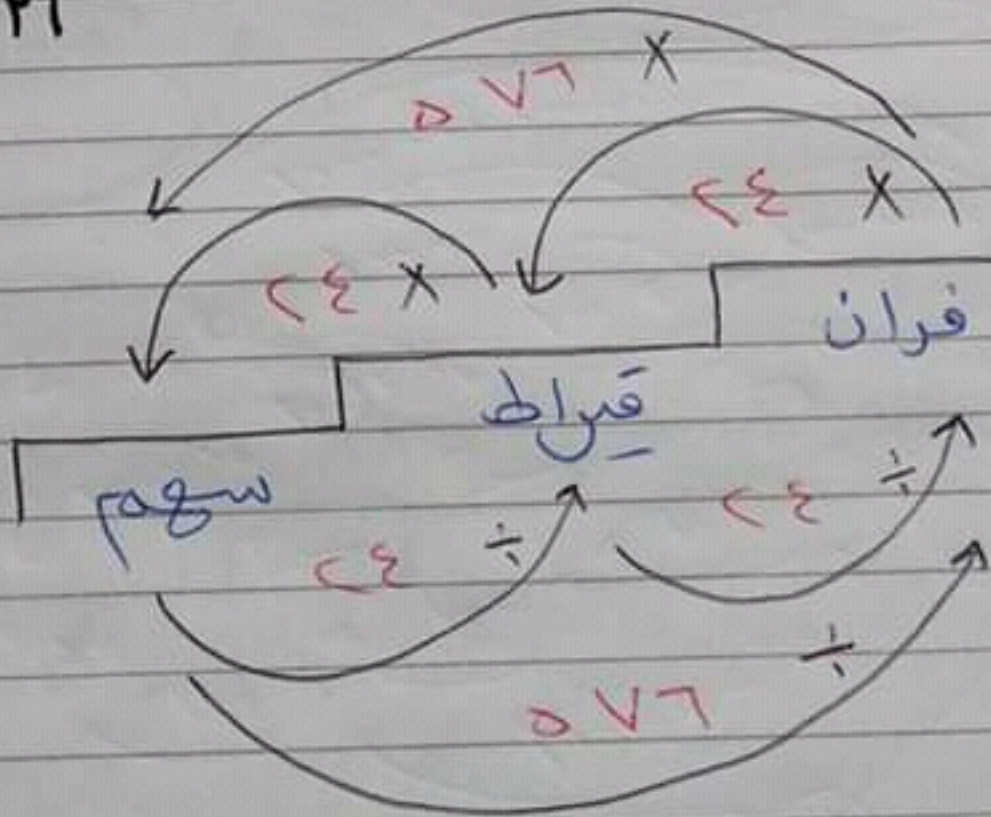


الأستاذ أحمد عفيفي
أستاذ مادة الرياضيات

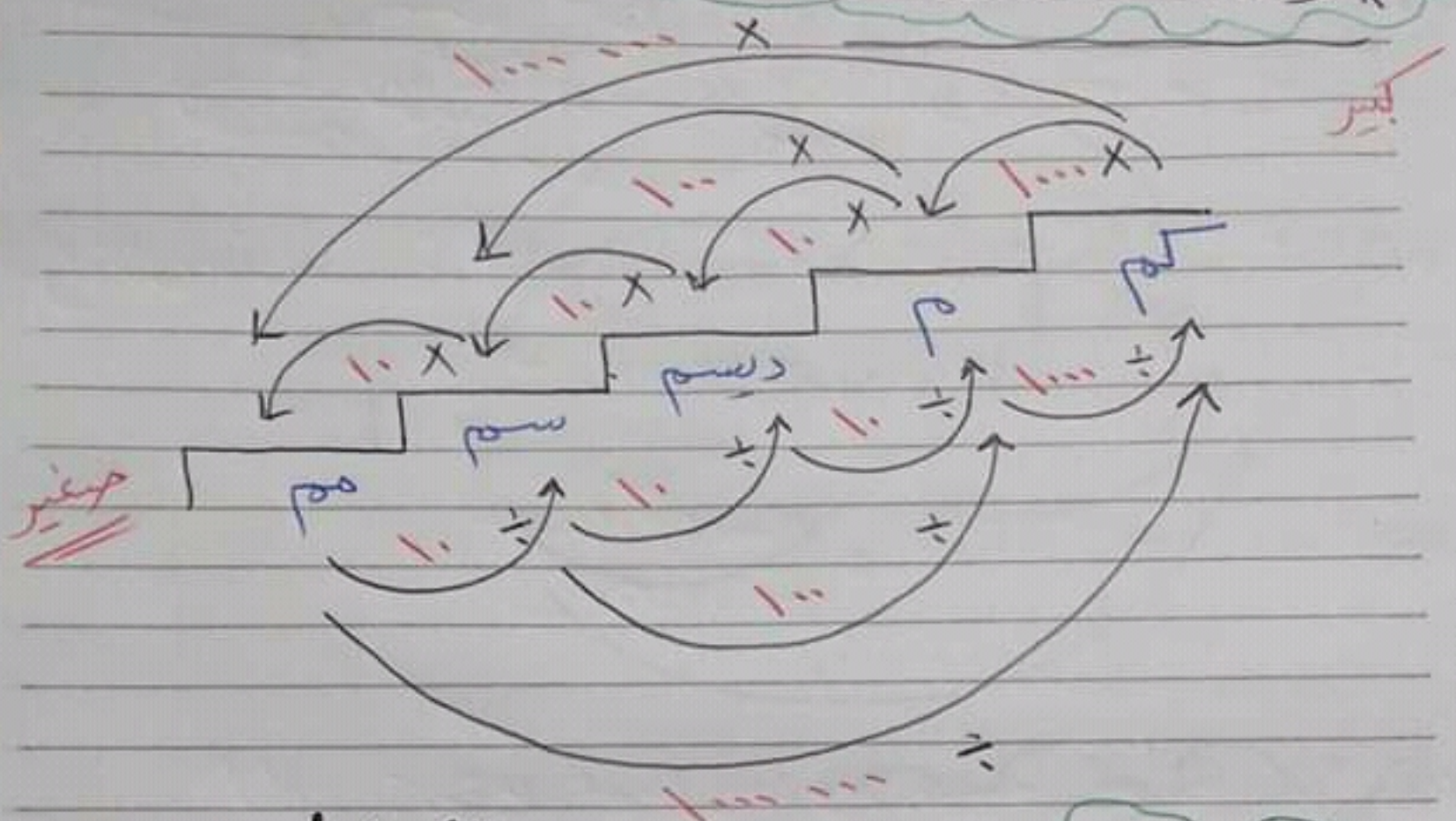
٠١٠٦٤٥٣٤٣٦٠

٠١٢٧١٣٦٥٠٢٦

* وحدات مساحة الارض

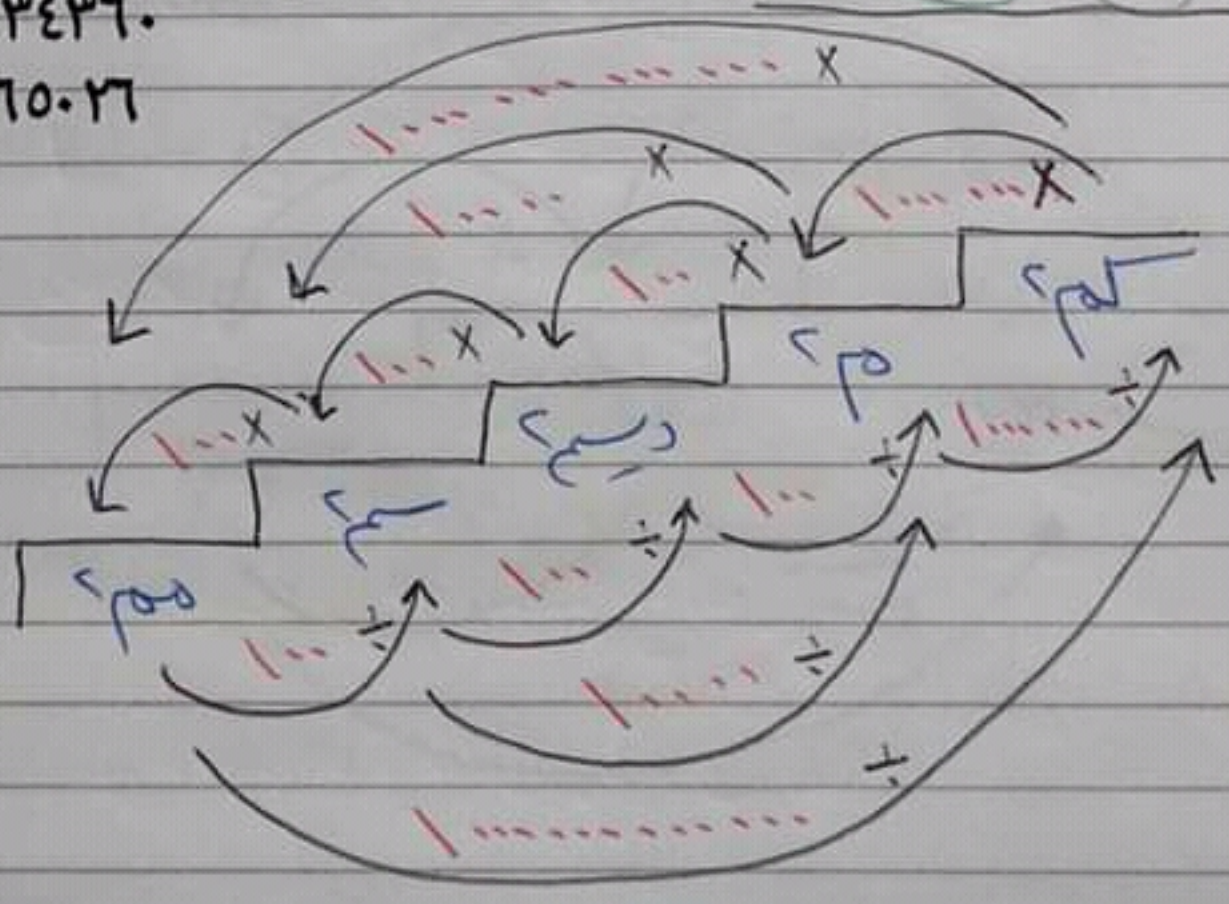


* وحدات الطول *



الأستاذ أحمد عفيفي
 أستاذ مادة الرياضيات
 ٠١٠٦٤٥٣٤٣٦٠
 ٠١٢٧١٣٦٥٠٢٦

* وحدات المساحة *



بِسْمِ اللّٰهِ الرَّحْمٰنِ الرَّحِیْمِ

ملخص التعريفات والقوانين

① النسبة ← هي مقارنة بسيم عدد بسيم أو كسيم من نفس النوع ولها نفس عدد الوحدات

② النسبة بين عددين = $\frac{\text{العدد الأول}}{\text{العدد الثاني}}$
الاستاذ أحمد عفيفي
استاذ مادة الرياضيات
٠١٠٦٤٥٣٤٣٦٠
٠١٢١٣٦٥٠٢٦

③ النسبة بين كسيم من نفس النوع لا تتميز لها

④ النسبة بين طول ضلع المربع إلى محيطه = ١ : ٤

⑤ " " طول مربع في المربع = ١ : ١

⑥ " " طول ضلع المثلث المتساوي الأضلاع إلى محيطه = ٣ : ١

⑦ " " طول ضلع المعين إلى محيطه = ٤ : ٤

⑧ " " طول قطر الدائرة ومحيطها = ٣ : ١

⑨ " " طول نصف قطر الدائرة ومحيطها = ٣ : ١