



مخططات وملخصات

الصف الثالث

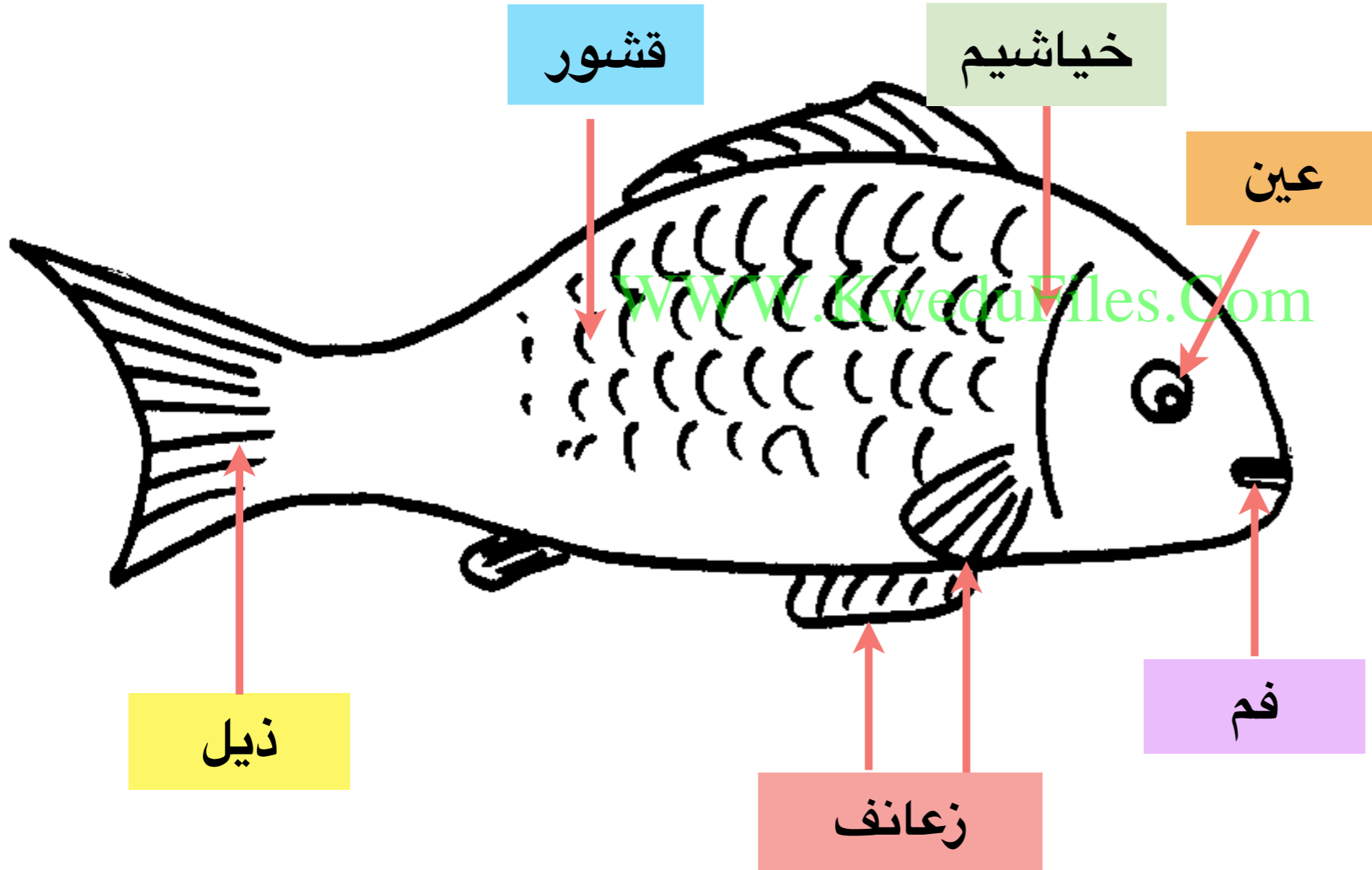
للأسبوع ١-٢-٣  
WWW.KweduFiles.Com

أبلة موضي العتيبي

abla Moudhi

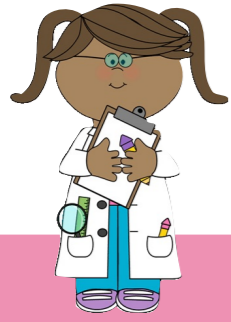


# كيف تستطيع الأسماك العيش في الماء ؟ ص ١٦



ماهي الأجزاء المشتركة  
بين الأسماك ؟

# كيف تتنفس وتتحرك الأسماك؟ ص ١٧-١٨

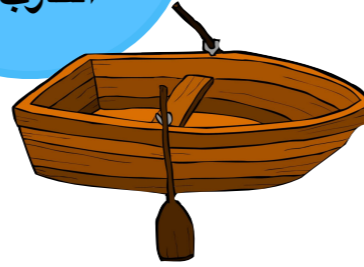


تكيف الكائنات الحية  
يعني قدرتها على العيش  
في موطنها

أبلة موضي العتيبي  
abla Moudhi

لذلك يقولون  
جسمي  
إنسيابي

هل لاحظتم  
أن جسمي يشبه  
القارب؟!



جسمي يمتلك  
مميزات تساعده على  
العيش في الماء

انا لا احتاج  
لعدة غوص مثل  
الإنسان



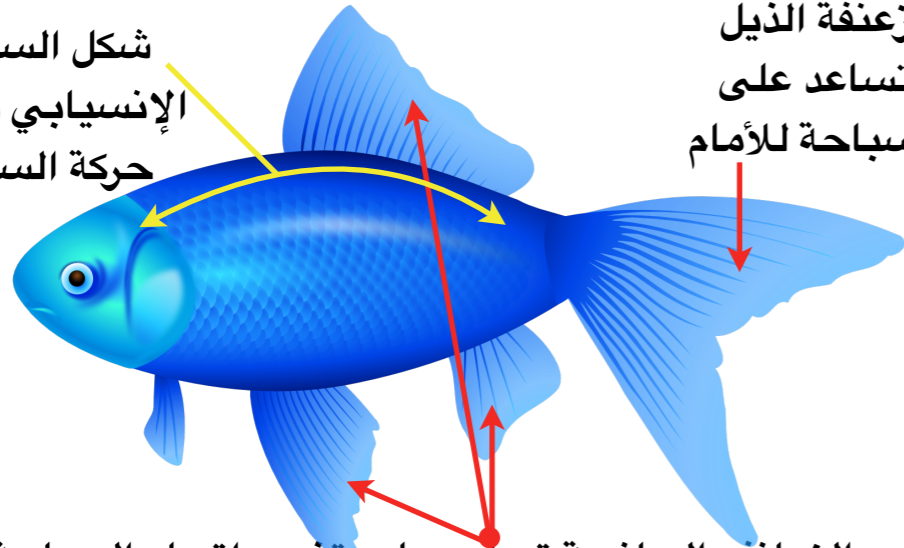
## كيف تتكيف الأسماك للعيش في الماء؟

WWW.KweduFiles.Com

الزعانف  
تساعد على السباحة

الخياشيم  
تساعد على التنفس

شكل السمكة  
الإنسيابي يسهل  
حركة السمكة

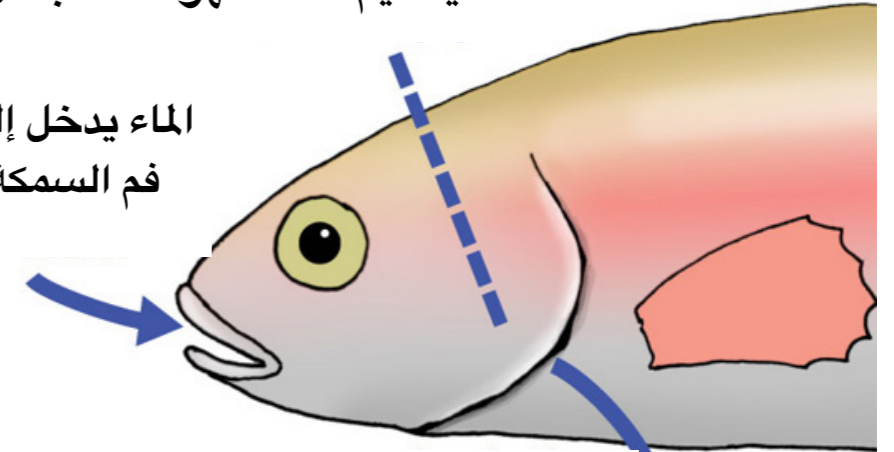


زعنفة الذيل  
تساعد على  
السباحة للأمام

الزعانف الجانبية تساعد على تغيير إتجاه السباحة

الخياشيم تأخذ الهواء المذاب في الماء

الماء يدخل إلى  
فم السمكة



يخرج الماء من الخياشيم

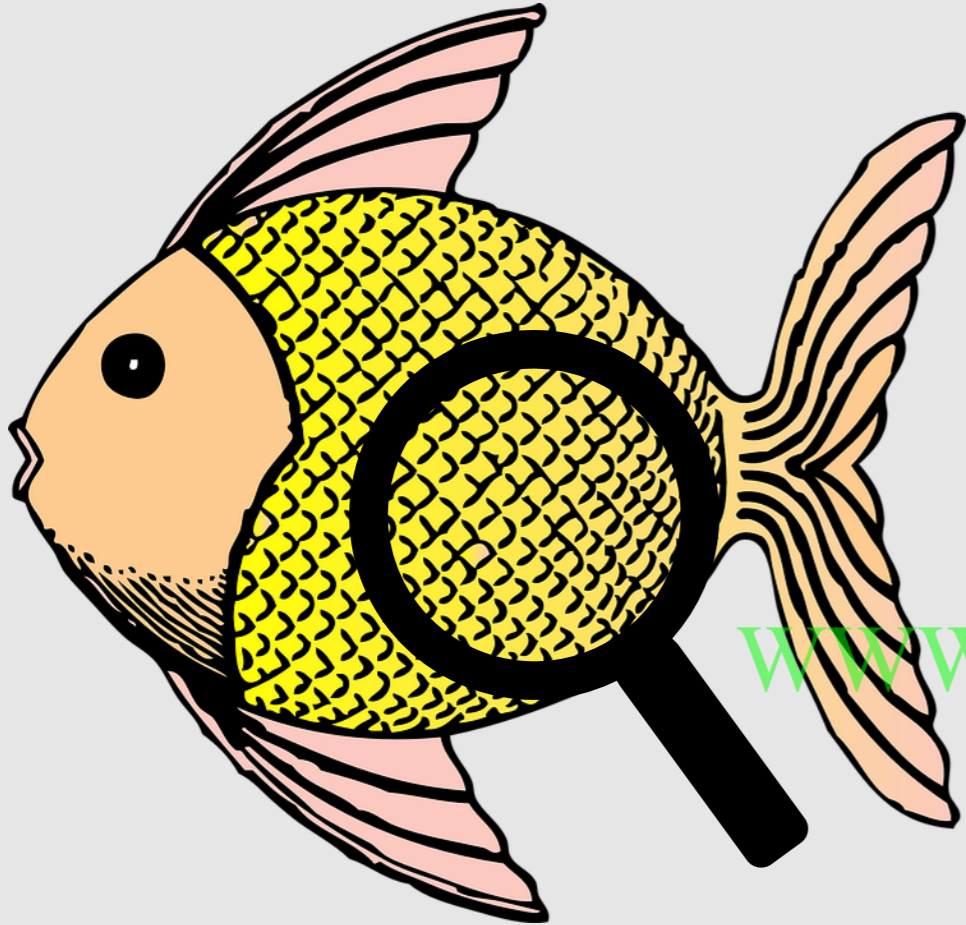
يجب حفظ كلمات المفاتيح العلمية

زعانف - قشور - فم - خياشيم - إنسيابي

المفاتيح العلمية

## لماذا تختلف أشكال أجسام الأسماك ؟ ص ٢٠-٢٣

تعيش الاسماك في طبقات ثلاث من عمق البحر  
وهذا يسبب اختلاف أشكال اجسام الأسماك



يغطي جسم الأسماك قشور  
تحمي جسم السمكة من العوامل الخارجية



قليل العمق ( سطح )

الاسماك بقرب السطح انسيابية وسريعة مثل الميڊ



متوسط العمق

الاسماك في العمق المتوسط مفلطحة مثل الزبيدي



القاع ( عميق )

الاسماك في قاع البحر قليلة الانسيابية ومفلطحة جدا مثل سمك موسى

