



الاختبارات النظرية (الكمبيوتر) لاستخراج رخصة القيادة

النموذج السادس

تعليمات هامة

✓ الاختبار النظري لاستخراج رخصة القيادة عبارة عن (١٢) سؤال.

✓ تم تجميع وإعداد عدد (٢٥) نموذج اختبار للتدريب مطابقة نصاً ولفظاً لاختبارات المرور الحقيقية.

✓ توجد بعض الأسئلة المكررة في الاختبار، هذا التكرار مفيد جداً لسهولة التدريب على الإجابات.

✓ يجب ألا يستغرق زمن الإجابة على امتحان القيادة أكثر من (٦) دقائق، بواقع (٣٠) ثانية لكل سؤال.

هذا العمل نتيجة لبذل الوقت والجهد، لمساعدة المستجدين في القيادة على اجتياز اختبارات المرور النظرية ومنعهم من استغلال مدارس القيادة الخاصة أو التابعة للمرور.

لا تنسونا من صالح الدعاء

م / أيمن رسلان

ماهى العلامة الدالة على أقصى حمولة 10 طن

السؤال
الأول:

الإختيار الثالث



الإختيار الثاني



الإختيار الأول



ماذا تعنى هذه العلامة

السؤال
الثاني:

الإختيار الثالث
انتهاء اولوية المرور

الإختيار الثاني
محطة وقود

الإختيار الأول
مركز للتصليح



يجب أن يكون مستوي مياه التبريد في خزان التمدد (القربة) والسيارة باردة:

السؤال
الثالث:

الإختيار الثالث
فوق العلامة السفلي

الإختيار الثاني
فارغ تماماً

الإختيار الأول
ممتلي على آخره

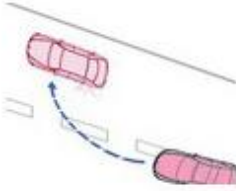


يجوز تركيب أية قياسات من الإطارات حسبما يليق مع شكل السيارة حتى لو لم يكن القياس أصلي

**السؤال
الرابع:**

العبارة خاطئة

العبارة صحيحة



عند انفجار الاطار الخلفي يجب القبض بشده على عجلة القيادة وقيادة السيارة خارج الطريق بهدوء دون النظر إلى تلف الاطار

**السؤال
الخامس:**

العبارة خاطئة

العبارة صحيحة



للقيادة في المطر يجب مضاعفة مسافة الأمان الأمامية والجانبية

**السؤال
السادس:**

العبارة خاطئة

العبارة صحيحة



يجوز عند الضرورة السماح بوجود ركاب على الاجزاء الخارجية للمركبة

السؤال
السابع:

العبارة خاطئة

العبارة صحيحة



لا يجوز التخطي في مسارات المرور المحددة بخطوط طوليه متصلة تفصل بينها

السؤال
الثامن:

العبارة خاطئة

العبارة صحيحة



إذا أراد قائد المركبة أن يقوم بالتوقف فعليه تهدئة سرعة المركبة تدريجياً

السؤال
التاسع:

العبارة خاطئة

العبارة صحيحة

السؤال
العاشر:



يلتزم قائد المركبة باستخدام حزام الامان أثناء القيادة

العيارة خاطئة

العيارة صحيحة

السؤال
الحادي عشر:



وأنت تقود السيارة بسرعة عالية فوجنت بعدم وجود فرامل. ماذا ستفعل

الإختيار الثالث
أشد فرامل اليد بسرعة

الإختيار الثاني
أدخل في المناطق
الزراعية / الصحراوية

الإختيار الأول
أستخدم الغيار العكسي

السؤال
الثاني عشر:



عند خروجك من أحد المطاعم فوجنت بسيارة تعوق خروج سيارتك من مكان الانتظار. فماذا تفعل

الإختيار الثالث
تنتظر داخل سيارتك حتى يأتي
صاحب السيارة

الإختيار الثاني
تسال المنادى عن
صاحبها وتذهب اليه .

الإختيار الأول
ترحزح السيارة للامام او
الخلف



الاختبارات النظرية (الكمبيوتر) لاستخراج رخصة القيادة

النموذج السابع

تعليمات هامة

✓ الاختبار النظري لاستخراج رخصة القيادة عبارة عن (١٢) سؤال.

✓ تم تجميع وإعداد عدد (٢٥) نموذج اختبار للتدريب مطابقة نصاً ولفظاً لاختبارات المرور الحقيقية.

✓ توجد بعض الأسئلة المكررة في الاختبار، هذا التكرار مفيد جداً لسهولة التدريب على الإجابات.

✓ يجب ألا يستغرق زمن الإجابة على امتحان القيادة أكثر من (٦) دقائق، بواقع (٣٠) ثانية لكل سؤال.

هذا العمل نتيجة لبذل الوقت والجهد، لمساعدة المستجدين في القيادة على اجتياز اختبارات المرور النظرية ومنعهم من استغلال مدارس القيادة الخاصة أو التابعة للمرور.

لا تنسونا من صالح الدعاء

م / أيمن رسلان

ماهى العلامة الدالة على منحدر خطر.

**السؤال
الأول:**

الإختيار الثالث



الإختيار الثاني



الإختيار الأول



ماذا تعنى هذه العلامة

**السؤال
الثاني:**

الإختيار الثالث
إتجاه إجبارى للييسار

الإختيار الثاني
أمامك إتجاه إجبارى
للييسار

الإختيار الأول
ممنوع الإتجاه للييسار

يتسبب تحميل السيارة بوزن زائد في تلف:

**السؤال
الثالث:**



الإختيار الثالث
المساعدين و الأظارات

الإختيار الثاني
الشاكمان

الإختيار الأول
تاتك البنزين



عندما يتوقف المحرك عن الدوران يكون أحد الاحتمالات:

**السؤال
الرابع:**

الإختيار الثالث
عدم وجود زيت فرامل في دورة
الفرامل

الإختيار الثاني
عدم وجود مياه في
الرادياتير

الإختيار الأول
إنهاء الوقود من الخزان



في حالة عطل الفرامل يجب استخدام فرامل اليد لإيقاف السيارة

**السؤال
الخامس:**

العبارة خاطئة

العبارة صحيحة



يجب عند قيادتك السيارة في الضباب إلترام الجانب الايمن وإستعمال آلة
التنبيه بصفة متقطعه مع إضاءة المصابيح الامامية بحيث لا يزيد السرعة عن
15 كم/ساعه

**السؤال
السادس:**

العبارة خاطئة

العبارة صحيحة



يجوز قيادة المركبة داخل المدن ذهاباً وإياباً بدون مبرر

العبارة خاطئة

العبارة صحيحة

السؤال
السابع:



يجوز إجراء عملية التخطي في المنحنيات والمنعطقات والمرتفعات والمنحدرات

العبارة خاطئة

العبارة صحيحة

السؤال
الثامن:



يجوز التوقف أو الانتظار بالسيارات أمام مداخل المستشفيات وأماكن عبور المشاة

العبارة خاطئة

العبارة صحيحة

السؤال
التاسع:



إستخدام التليفون المحمول يدوياً أثناء القيادة يقلل من تركيز قائد المركبة وبالتالي يعرضه للحوادث

**السؤال
العاشرون:**

العيارة خاطئة

العيارة صحيحة



أثناء مرورك أمام منطقة مدارس فى الاجازة الصيفية

**السؤال
الحادي عشر:**

الإختيار الثالث
طالما التلاميذ أجازة ازيد من
السرعة

الإختيار الثاني
أقوم بتغيير اتجاه السير

الإختيار الأول
اهدى السرعة مع
الاستمرار فى السير



فوجنت بسيارة تخرج من شارع جاتبى وتحاول قطع الطريق أمامك. فماذا تفعل

**السؤال
الثاني عشر:**

الإختيار الثالث
توضح لصاحب السيارة ان هذا
طريقك

الإختيار الثاني
تسمح له بالمرور

الإختيار الأول
تركن السيارة لإبلاغ
أقرب نقطة مرور