



# الاختبارات النظرية (الكمبيوتر) لاستخراج رخصة القيادة

## النموذج السادس عشر

## تعليمات هامة

✓ الاختبار النظري لاستخراج رخصة القيادة عبارة عن (١٢) سؤال.

✓ تم تجميع وإعداد عدد (٢٥) نموذج اختبار للتدريب مطابقة نصاً ولفظاً لاختبارات المرور الحقيقية.

✓ توجد بعض الأسئلة المكررة في الاختبار، هذا التكرار مفيد جداً لسهولة التدريب على الإجابات.

✓ يجب ألا يستغرق زمن الإجابة على امتحان القيادة أكثر من (٦) دقائق، بواقع (٣٠) ثانية لكل سؤال.

هذا العمل نتيجة لبذل الوقت والجهد، لمساعدة المستجدين في القيادة على اجتياز اختبارات المرور النظرية ومنعهم من استغلال مدارس القيادة الخاصة أو التابعة للمرور.

**لا تنسونا من صالح الدعاء**

م / أيمن رسلان

## السؤال الأول:



وأنت تسير فوق منحني خطر حدث عطل بالسيارة. فماذا تفعل

الإختيار الثالث  
تقوم بشد فرامل اليد للتوقف

الإختيار الثاني  
أترك السيارة وأركب أى  
سيارة أخرى

الإختيار الأول  
تعطى اشارة الانتظار مع  
وضع علامات تحذيرية  
قبل بداية المنحني ، وتقف  
لمحاولة تصليح العطل

## السؤال الثاني:



وأنت تقود سيارتك وعند الضغط على الفرامل سمعت صوت احتكاك فهذا يدل  
على 0000

الإختيار الثالث  
فرامل اليد لا تعمل

الإختيار الثاني  
نقص فى زيت الفرامل

الإختيار الأول  
عطل فى تيل الفرامل

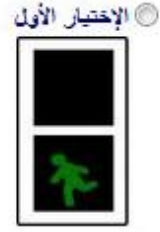
## السؤال الثالث:

ماهى العلامة الدالة على طريق زلق



ما هي الإشارة الضوئية الدالة على قف

**السؤال  
الرابع:**



عند إضاءة ميين زيت المحرك يمكن السير بالسيارة إلى أقرب محطة بنزين  
لفحص العيب

**السؤال  
الخامس:**

الإجابة خاطئة

الإجابة صحيحة



في حالة تآكل إطار السيارة من أحد الجانبين يكون أحد الأسباب عدم ضبط  
مستوى ضغط الهواء بالإطارات لمسافة طويلة

**السؤال  
السادس:**

الإجابة خاطئة

الإجابة صحيحة



يجب قراءة نشرة العقاقير الطبيه قبل تناولها في حالة القيادة الامنة

السؤال  
السابع:

العبارة خاطئة

العبارة صحيحة



بعد تغيير زيت المحرك يكون مستواه على عصا القياس:

السؤال  
الثامن:

الإختيار الثالث  
بين العلامتين

الإختيار الثاني  
بمحاذاة العلامة السفلي

الإختيار الأول  
بمحاذاة العلامة العليا



للقيادة في المطر يجب عدم إستخدام الفرامل بعنف

السؤال  
التاسع:

العبارة خاطئة

العبارة صحيحة



يجوز عند الضرورة السماح بوجود ركاب على الاجزاء الخارجية للمركبة

العبارة خاطئة

العبارة صحيحة

**السؤال  
العاشرون:**



لا يجوز التخطي بالقرب من ممرات عبور المشاة

العبارة خاطئة

العبارة صحيحة

**السؤال  
الحادي عشر:**



لا يجوز التوقف أو الانتظار في الاماكن التي تحجب المركبات بتوقفها  
الاشارات الضوئية أو علامات المرور

العبارة خاطئة

العبارة صحيحة

**السؤال  
الثاني عشر:**



# الاختبارات النظرية (الكمبيوتر) لاستخراج رخصة القيادة

## النموذج السابع عشر

## تعليمات هامة

✓ الاختبار النظري لاستخراج رخصة القيادة عبارة عن (١٢) سؤال.

✓ تم تجميع وإعداد عدد (٢٥) نموذج اختبار للتدريب مطابقة نصاً ولفظاً لاختبارات المرور الحقيقية.

✓ توجد بعض الأسئلة المكررة في الاختبار، هذا التكرار مفيد جداً لسهولة التدريب على الإجابات.

✓ يجب ألا يستغرق زمن الإجابة على امتحان القيادة أكثر من (٦) دقائق، بواقع (٣٠) ثانية لكل سؤال.

هذا العمل نتيجة لبذل الوقت والجهد، لمساعدة المستجدين في القيادة على اجتياز اختبارات المرور النظرية ومنعهم من استغلال مدارس القيادة الخاصة أو التابعة للمرور.

**لا تنسونا من صالح الدعاء**

**م / أيمن رسلان**



## السؤال الأول:



يجوز لقائد المركبة تجاوز الحد الأقصى للسرعة المقررة

العبارة خاطئة

العبارة صحيحة

## السؤال الثاني:



وأنت تقود السيارة بسرعة عالية فوجنت بعدم وجود فرامل. ماذا ستفعل

الإختيار الثالث  
أستخدم الغيار العكسي

الإختيار الثاني  
أشد فرامل اليد بسرعة

الإختيار الأول  
أدخل في المناطق  
الزراعية / الصحراوية

## السؤال الثالث:



أثناء مرورك أمام منطقة مدارس في الاجازة الصيفية

الإختيار الثالث  
طالما التلاميذ أجازته ازيد من  
السرعة

الإختيار الثاني  
اهدئ السرعة مع  
الاستمرار في السير

الإختيار الأول  
أقوم بتغيير اتجاه السير

**السؤال  
الرابع:**

ماهى العلامة الدالة على ممنوع مرور المقطورة



**السؤال  
الخامس:**

ماذا تعنى هذه العلامة



الإختيار الثالث  
التقاء الطريق باخر رئيسي

الإختيار الثانى  
ممنوع المرور في  
الإتجاهين (الطريق  
مغلق)

الإختيار الأول  
المرور على أحد جانبي  
الطريق

**السؤال  
السادس:**

إستخدام زيت فرامل مختلف يتسبب في تلف الاجزاء المطاطيه الموجوده في  
الفرامل



العياره خاطئة

العياره صحيحه



وظيفة مولد الكهرباء (الدينامو) هي:

السؤال  
السابع:

الإختيار الثالث  
شحن البطارية

الإختيار الثاني  
بدء الحركة صباحاً

الإختيار الأول  
تشغيل الأجهزة الكهربائية  
في السيارة

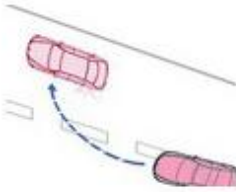


يجوز تركيب أية قياسات من الإطارات حسبما يليق مع شكل السيارة حتى لو لم يكن القياس أصلي

السؤال  
الثامن:

العيارة خاطئة

العيارة صحيحة



عند إنفجار الاطار الخلفي يجب القبض بشده على عجلة القيادة وقيادة السيارة خارج الطريق بهدوء دون النظر إلى تلف الاطار

السؤال  
التاسع:

العيارة خاطئة

العيارة صحيحة



للقيادة في المطر يجب أن تكون مساحات المطر صالحه وبحالة جيده

السؤال  
العاشر:

العياره خاطئه

العياره صحيحه



يجب على قاندى المركبات إفساح الطريق لمرور مركبات الطوارئ المعتمده  
[الاطفاء - الدفاع المدنى والشرطه - الاسعاف ] أثناء تحركها بخدمه طارنه  
عاجله

السؤال  
الحادي عشر:

العياره خاطئه

العياره صحيحه



قبل إجراء التخطي يجب مراقبة الطريق بالنسبة للإتجاه المضاد للتأكد من أن  
ظروف الطريق تسمح بالقيام بعملية التخطي بأمان

السؤال  
الثاني عشر:

العياره خاطئه

العياره صحيحه