



# الاختبارات النظرية (الكمبيوتر) لاستخراج رخصة القيادة

## النموذج الثاني والعشرون

## تعليمات هامة

✓ الاختبار النظري لاستخراج رخصة القيادة عبارة عن (١٢) سؤال.

✓ تم تجميع وإعداد عدد (٢٥) نموذج اختبار للتدريب مطابقة نصاً ولفظاً لاختبارات المرور الحقيقية.

✓ توجد بعض الأسئلة المكررة في الاختبار، هذا التكرار مفيد جداً لسهولة التدريب على الإجابات.

✓ يجب ألا يستغرق زمن الإجابة على امتحان القيادة أكثر من (٦) دقائق، بواقع (٣٠) ثانية لكل سؤال.

هذا العمل نتيجة لبذل الوقت والجهد، لمساعدة المستجدين في القيادة على اجتياز اختبارات المرور النظرية ومنعهم من استغلال مدارس القيادة الخاصة أو التابعة للمرور.

**لا تنسونا من صالح الدعاء**

م / أيمن رسلان

## السؤال الأول:



عند خروجك من أحد المطاعم فوجئت بسيارة تعوق خروج سيارتك من مكان الانتظار. فماذا تفعل

الإختيار الثالث  
تسال المنداي عن صاحبها وتذهب اليه .

الإختيار الثاني  
تنتظر داخل سيارتك حتى يأتي صاحب السيارة

الإختيار الأول  
تخرج السيارة للامام او الخلف

## السؤال الثاني:



تصادف مرورك بشارع به إنفجار ماسورة مياه وأنت ذاهب لمقابلة تخص وظيفة جديدة ... فماذا تفعل

الإختيار الثالث  
تغير اتجاهك

الإختيار الثاني  
تقود السيارة بسرعة وتعرض المارة والسيارات المجاورة لتتأثر المياه عليهم

الإختيار الأول  
تسير ببطن و تتأخر على المقابلة

## السؤال الثالث:

ماهي العلامة الدالة على طريق دائري





ماذا تعنى هذه العلامة

السؤال  
الرابع:

الإختيار الثالث  
طريق دولي

الإختيار الثاني  
طريق له الأولوية في  
المرور

الإختيار الأول  
انتهاء اولوية المرور



يمكن إدارة السيارة بالدفع إذا كان صندوق النقلات عادي و بها قابض  
(دبرياج)

السؤال  
الخامس:

العيارة خاطئة

العيارة صحيحة



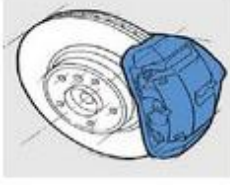
عند إنفجار إطار سيارة أثناء السير يجب:

السؤال  
السادس:

الإختيار الثالث  
الضغط على دواسة البنزين لزيادة  
السرعة

الإختيار الثاني  
الضغط على الفرامل فجأة

الإختيار الأول  
عدم الضغط على الفرامل  
فجأة والتشيث بمقود  
القيادة



تعمل الفرامل بضغط الزيت الذى يمسك العجلات بواسطة تيل الفرامل

السؤال  
السابع:

العيارة خاطئة

العيارة صحيحة



فى حالة عطل الفرامل يمكن البحث عن شىء تصطدم به جانبياً مثل بلدورة الطريق -حائط جانبى (التلفيات فى جسم السيارة يمكن إصلاحها)

السؤال  
الثامن:

العيارة خاطئة

العيارة صحيحة



إستخدام الفرامل أثناء المطر يؤدى إلى إيقاف السيارة فى مسافة أكبر مما لو كان الطريق جاف

السؤال  
التاسع:

العيارة خاطئة

العيارة صحيحة



يجوز قيادة المركبة داخل المدن ذهاباً وإياباً بدون مبرر.

السؤال  
العاشر:

العبارة خاطئة

العبارة صحيحة



قبل إجراء التخطي يجب التأكد من أن قائد السيارة الذي يتقدمك في نفس المسار لم يعطيك تحذيراً يفيد رغبته في التخطي

السؤال  
الحادي عشر:

العبارة خاطئة

العبارة صحيحة



يجب أن يكون توقف المركبة ناحية اليمين وفي اتجاه حركة المرور

السؤال  
الثاني عشر:

العبارة خاطئة

العبارة صحيحة



# الاختبارات النظرية (الكمبيوتر) لاستخراج رخصة القيادة

## النموذج الثالث والعشرون

## تعليمات هامة

✓ الاختبار النظري لاستخراج رخصة القيادة عبارة عن (١٢) سؤال.

✓ تم تجميع وإعداد عدد (٢٥) نموذج اختبار للتدريب مطابقة نصاً ولفظاً لاختبارات المرور الحقيقية.

✓ توجد بعض الأسئلة المكررة في الاختبار، هذا التكرار مفيد جداً لسهولة التدريب على الإجابات.

✓ يجب ألا يستغرق زمن الإجابة على امتحان القيادة أكثر من (٦) دقائق، بواقع (٣٠) ثانية لكل سؤال.

هذا العمل نتيجة لبذل الوقت والجهد، لمساعدة المستجدين في القيادة على اجتياز اختبارات المرور النظرية ومنعهم من استغلال مدارس القيادة الخاصة أو التابعة للمرور.

**لا تنسونا من صالح الدعاء**

م / أيمن رسلان





تكون السرعة على الطرق الصحراوية بالنسبة للسيارات الملاكى 100 كم/ساعة

السؤال  
الأول:

العيارة خاطئة

العيارة صحيحة



وأنت تقود سيارتك يمكنك ملاحظة

السؤال  
الثاني:

الإختيار الثالث  
بداية فترة الاوكازيون فى المحلات

الإختيار الثانى  
وجود صديق لك فى  
سيارة مجاورة

الإختيار الأول  
وقوع احد المتعلقات  
الشخصية لصديقك تحت  
الكرسى المجاور لك



فوجدت بسيارة تخرج من شارع جاتبى وتحاول قطع الطريق أمامك. فماذا تفعل

السؤال  
الثالث:

الإختيار الثالث  
توضح لصاحب السيارة ان هذا  
طريقك

الإختيار الثانى  
تركن السيارة لإبلاغ  
اقرب نقطة مرور

الإختيار الأول  
تسمح له بالمرور

السؤال  
الرابع:

ماهى العلامة الدالة على ممنوع الوقوف قطعياً



السؤال  
الخامس:

المخدرات وحدها تزيد زمن رد الفعل لدى قائد السيارة



العبارة خاطئة

العبارة صحيحة

السؤال  
السادس:

ماذا تعنى هذه العلامات والخطوط الأرضية



الإختيار الثالث  
مسموح التجاوز في اتجاه واحد

الإختيار الثاني  
ممنوع التخطى

الإختيار الأول  
مسموح بالتخطى

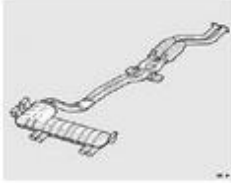


قبل إيقاف المحرك يجب زيادة سرعته عدة مرات حتي تسهل إدارته بعد ذلك

العبارة خاطئة

العبارة صحيحة

**السؤال  
السابع:**



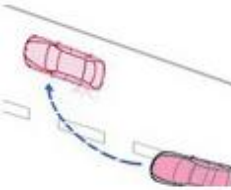
وجود ثقب في توصيلات العادم (الشاكمان) ينتج عنه:

الإختيار الثالث  
دخان كثيف من السيارة

الإختيار الثاني  
صوت عالي للسيارة

الإختيار الأول  
تسريب زيت من المحرك

**السؤال  
الثامن:**



عند انفجار الاطار الخلفي يجب القبض بشده على عجلة القيادة وقيادة السيارة خارج الطريق بهدوء دون النظر إلى تلف الاطار

العبارة خاطئة

العبارة صحيحة

**السؤال  
التاسع:**



يستخدم ضوء الضباب عند وجود شبورة مائية ليلاً أو نهاراً في حالة تدنى مستوى الرؤية فقط

**السؤال  
العاشرون**

العبارة خاطئة

العبارة صحيحة



لا يجوز استعمال المركبات في أية مواكب خاصة أو في أية تجمعات دون الحصول على تصريح من المرور بذلك

**السؤال  
الحادي عشر:**

العبارة خاطئة

العبارة صحيحة



يجوز إجراء عملية التخطي في المنحنيات والمنعطفات والمرتفعات والمنحدرات

**السؤال  
الثاني عشر:**

العبارة خاطئة

العبارة صحيحة