

منتدى جامباس

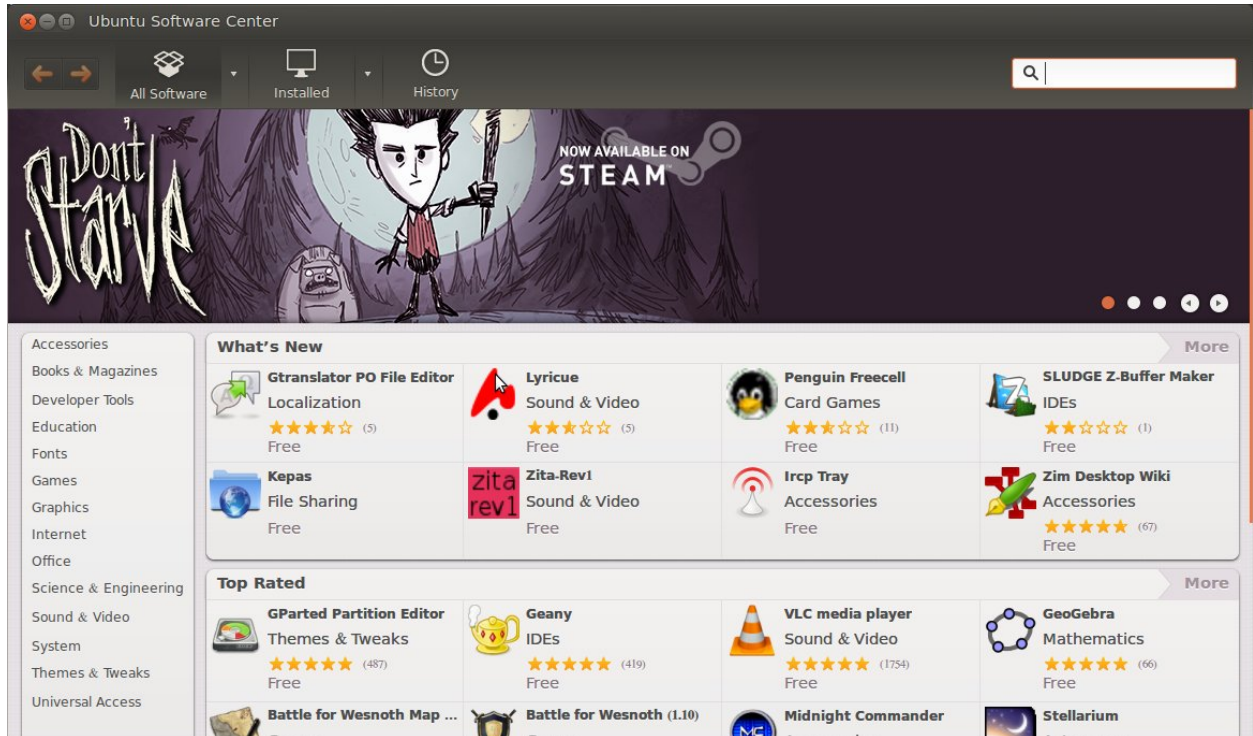
www.gambasx.com

تثبيت برنامج Sqliteman لإدارة قواعد بيانات Sqlite على توزيع أوبونتو

السلام عليكم ورحمة الله وبركاته..

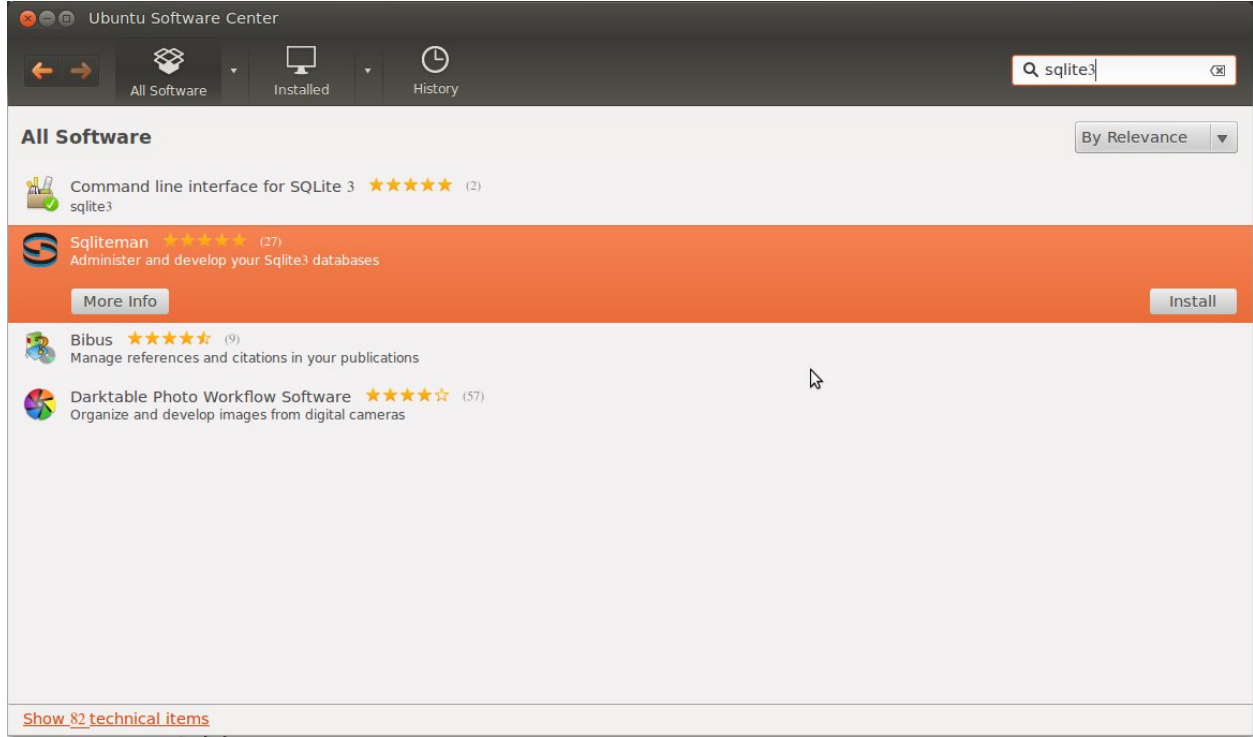
لتثبيت برنامج Sqliteman على توزيع أوبونتو، نقوم بالخطوات التالية:

أولاً : نفتح برنامج Ubuntu Software Center كما بالصورة :



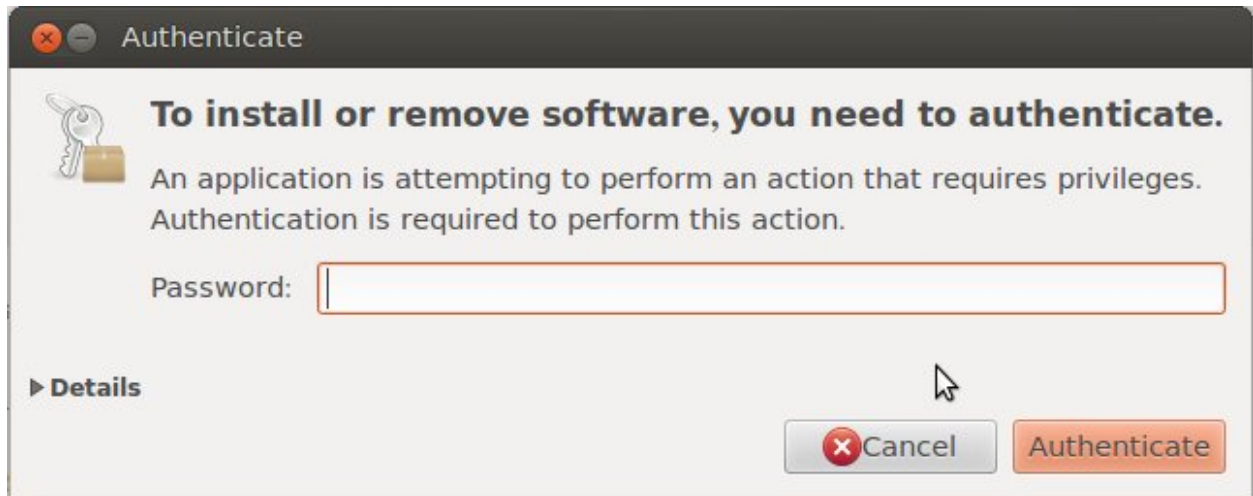
برنامج Ubuntu Software Center

ثانياً : في خانة البحث أعلى هذه الشاشة نكتب: Sqlite، فيتم البحث في قائمة البرامج ونتحصل على النتيجة كما بالصورة:



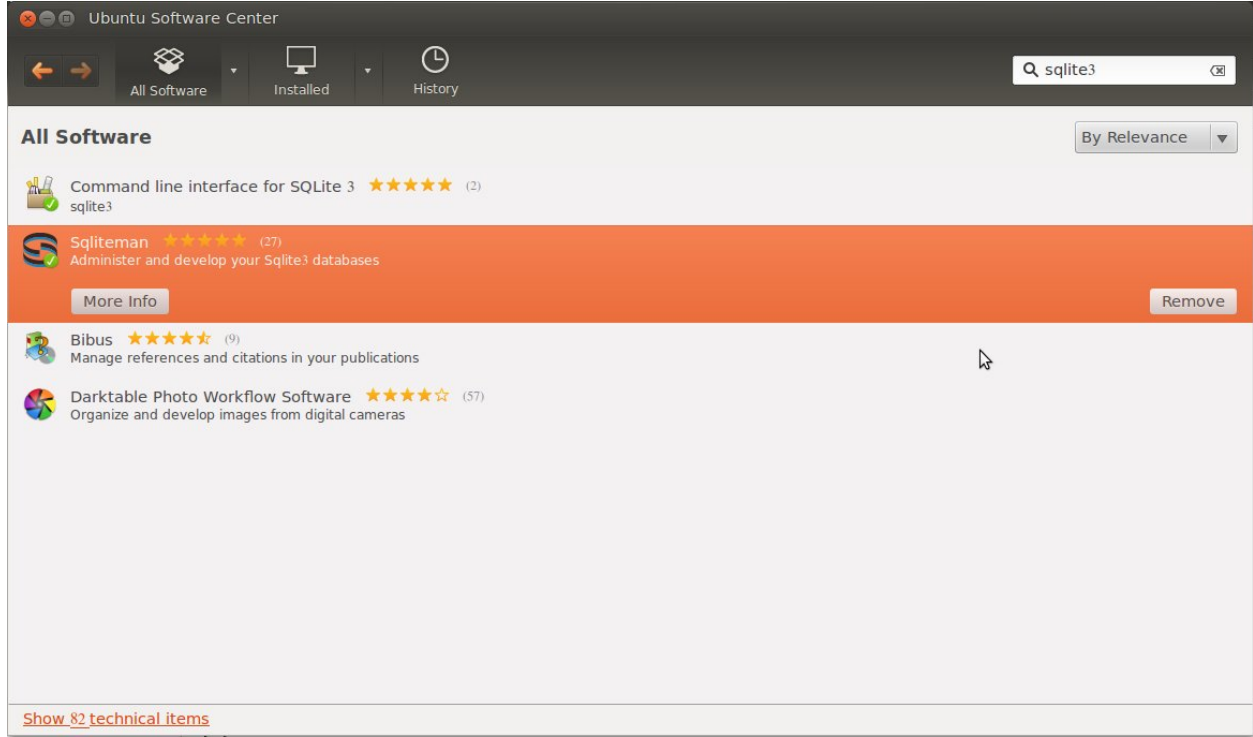
البحث في مستودع برامج أوبونتو على برنامج Sqliteman

ثالثاً: نقر فوق الزر Install لتثبيت البرنامج، فيسألنا نظام أوبونتو كلمة السر:



طلب كلمة السر للمستخدم لتثبيت البرنامج

نكتب كلمة السر وننقر فوق Authenticate، فيتم البدء في تثبيت البرنامج. ننتظر حتى يتم التثبيت، وظهور الزر Remove بدلاً من Install.



تم تثبيت برنامج Sqliteman

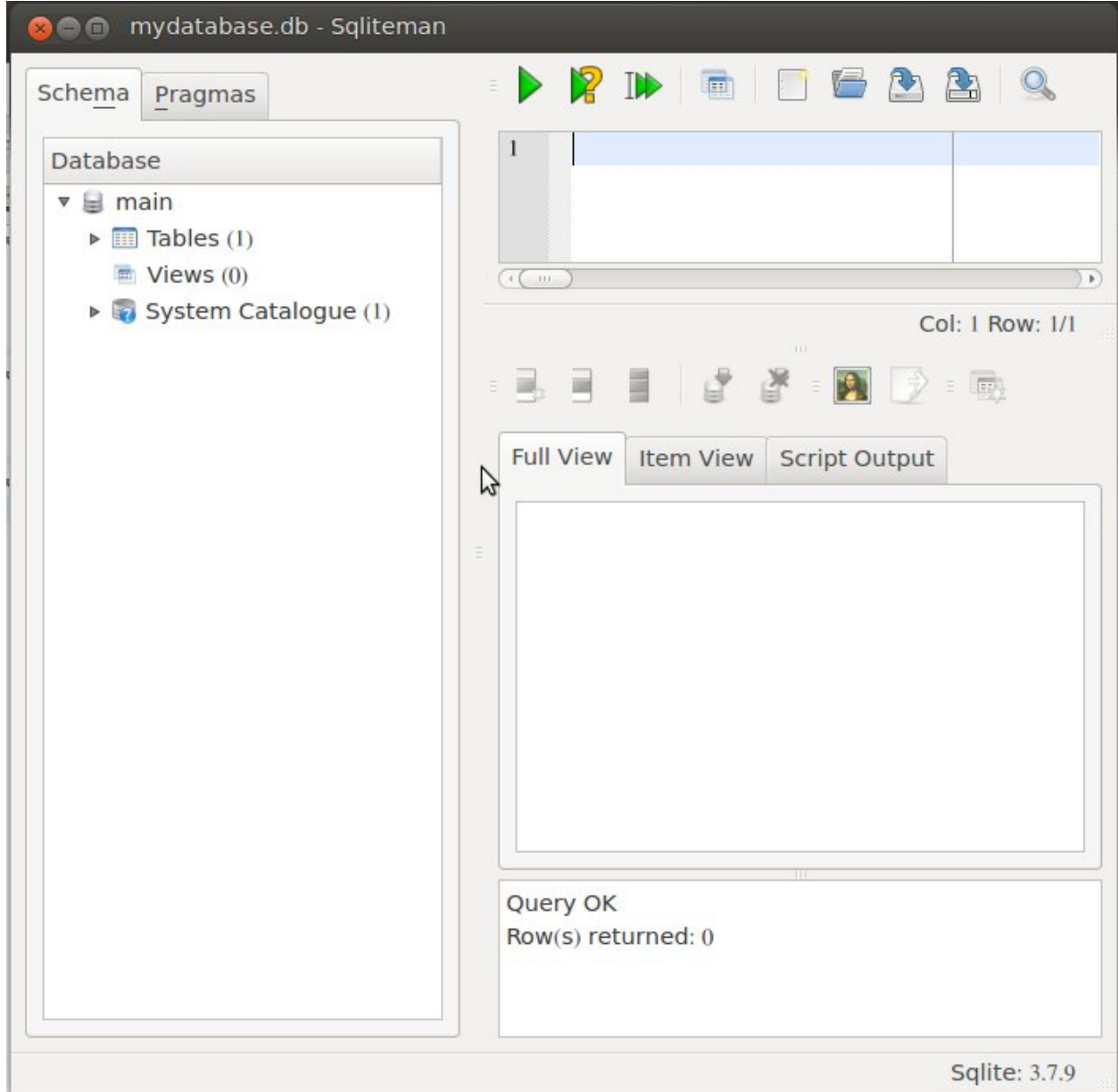
عند اكتمال التثبيت، تظهر أيقونة تشغيل البرنامج Sqliteman في شريط برامج أوبونتو على يسار الشاشة:



أيقونة تشغيل برنامج Sqliteman

تشغيل البرنامج Sqliteman وإنشاء قاعدة بيانات جديدة

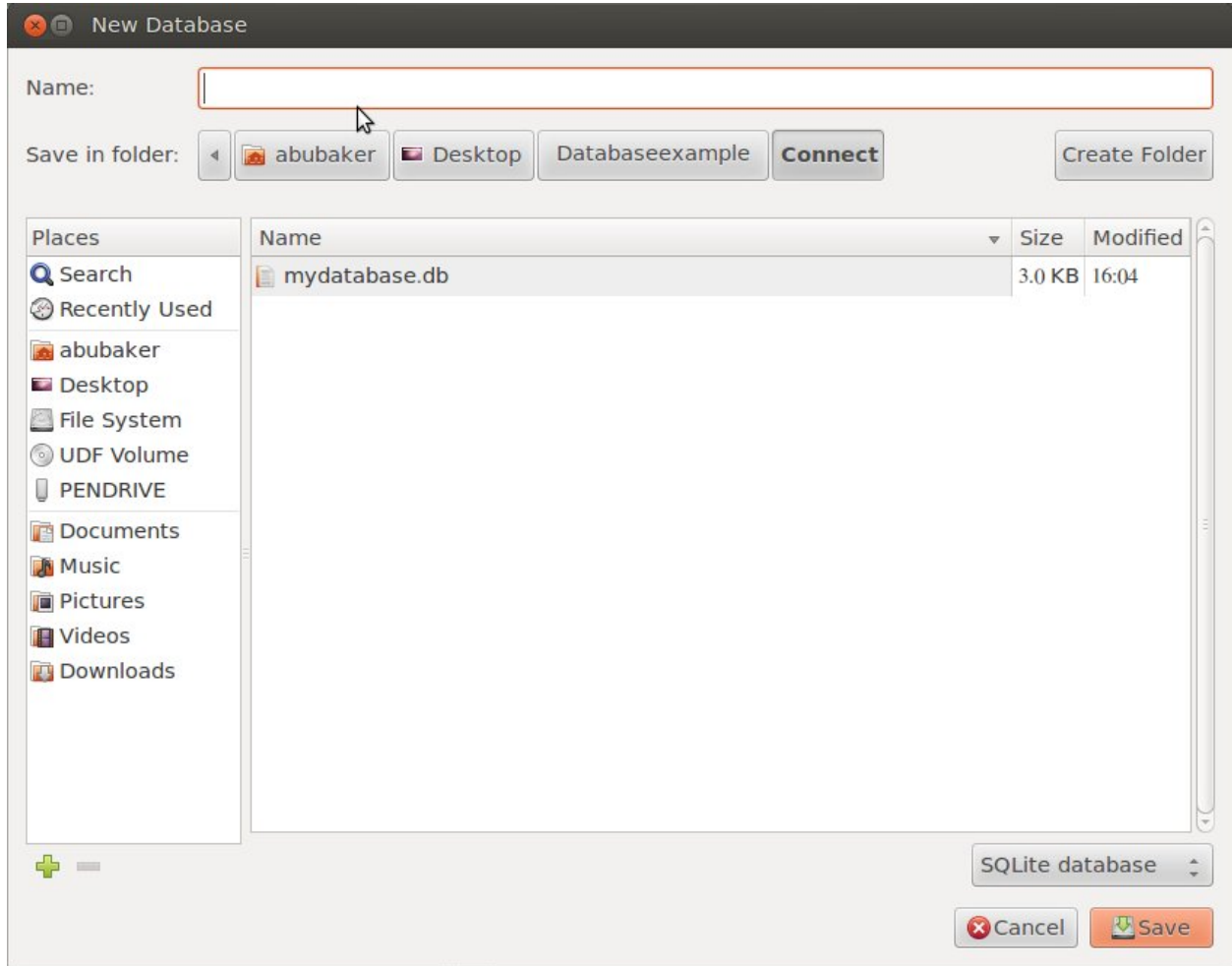
ننقر أيقونة تشغيل البرنامج، فيتم فتحه كما بالصورة التالية:



شاشة برنامج Sqliteman

ولإنشاء قاعدة بيانات جديدة من النوع Sqlite ، من قائمة File : نختار New

فتظهر الشاشة التالية:



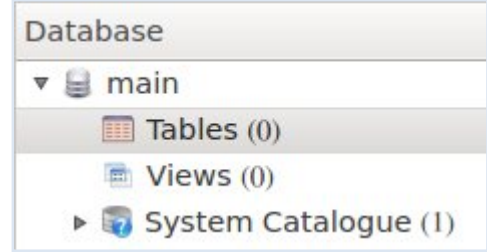
شاشة إنشاء قاعدة بيانات جديدة

فنكتب اسمها، ونحدد مكان تخزينها، ثم ننقر فوق الزر Save.

فيتم إنشاء قاعدة البيانات بالاسم المحدد، وتكون هذه القاعدة جاهزة لإضافة بعض الجداول، وبالتالي يمكن تخزين البيانات فيها.

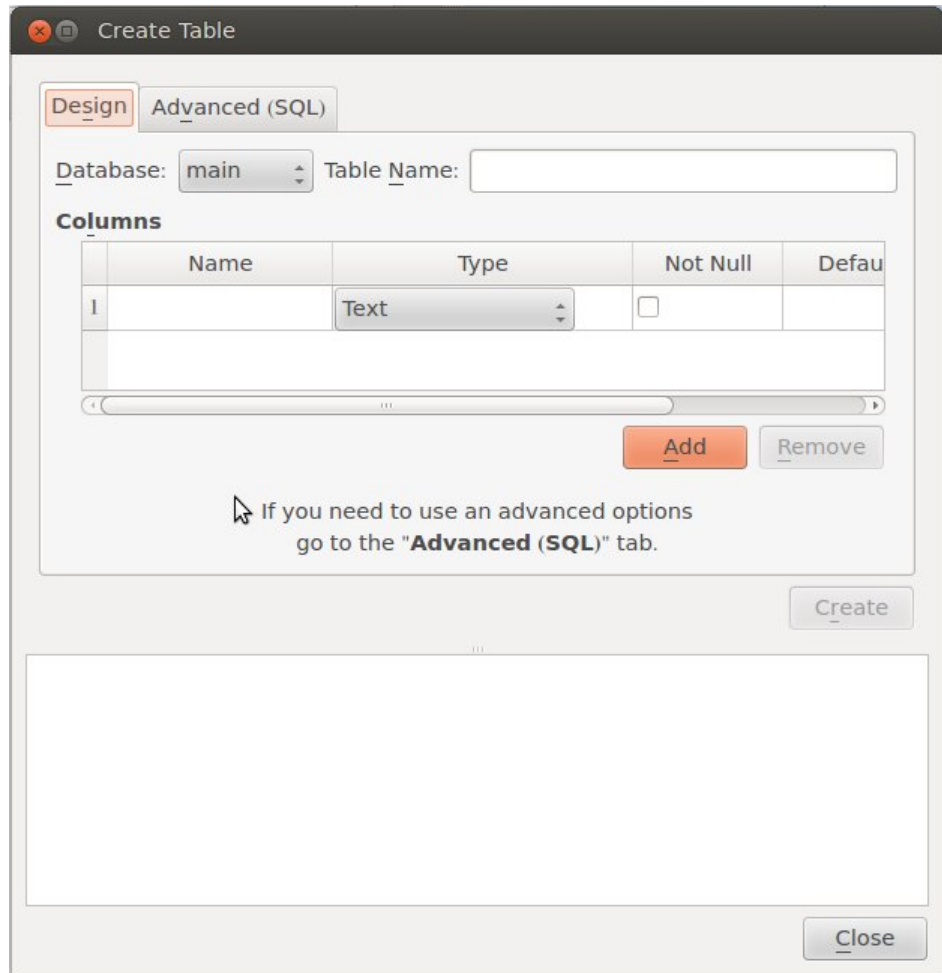
إنشاء جدول في قاعدة بيانات Sqlite

بعد إنشاء قاعدة البيانات، يمكن إنشاء جداولها. والصورة توضح مكونات قاعدة البيانات الجديدة:



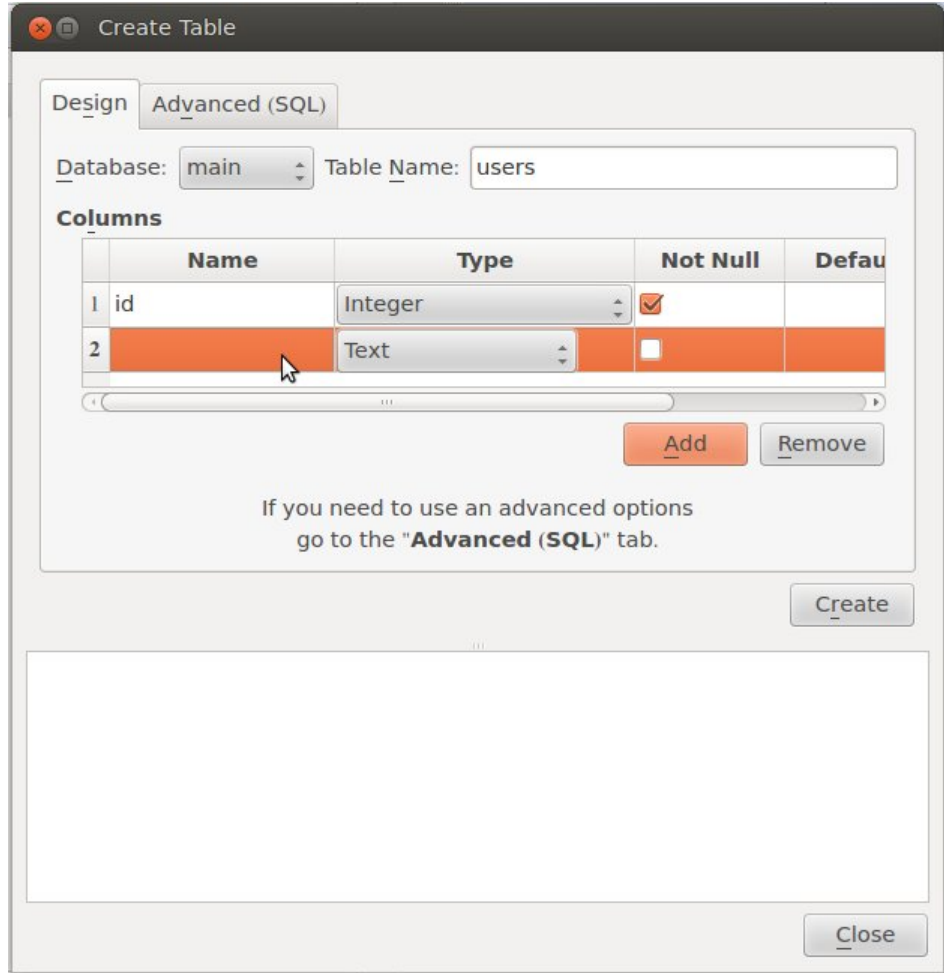
مكونات قاعدة البيانات الجديدة

نضغط بلوحة المفاتيح Ctrl+T، فتظهر الشاشة التالية:



شاشة إنشاء جدول جديد

فنكتب اسم الجدول في خانة : Table Name ، ونقوم بإنشاء الحقول كما بالصورة التالية:



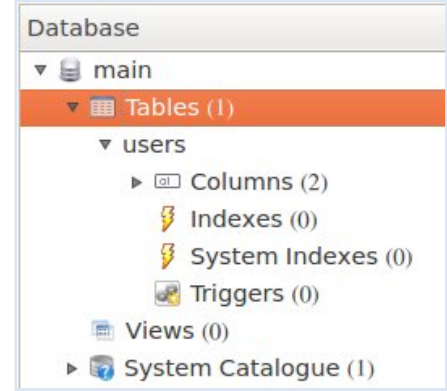
	Name	Type	Not Null	Defau
1	id	Integer	<input checked="" type="checkbox"/>	
2		Text	<input type="checkbox"/>	

تعبئة البيانات وإنشاء الحقول.

وعند الانتهاء من تحديد مواصفات كل حقل نقر الزر Add.

بعد ذلك نقر الزر Create، فيتم إنشاء الجدول.

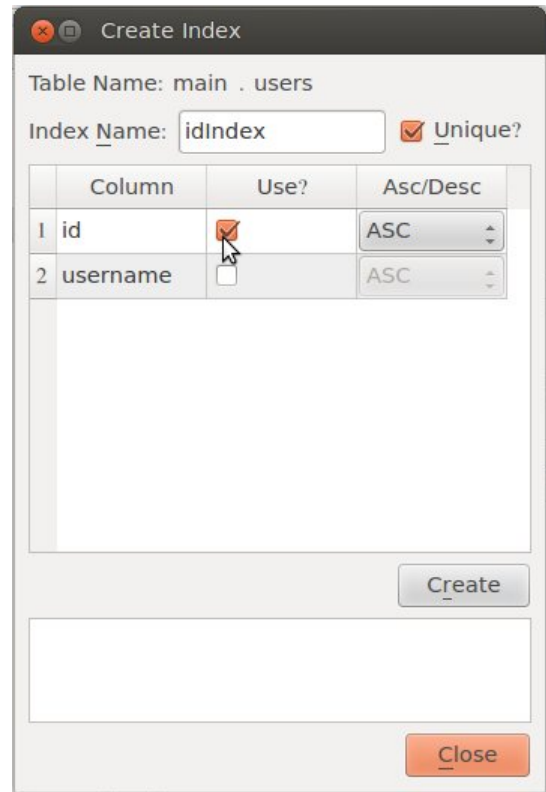
والصورة التالية توضح مكونات قاعدة البيانات بعد إنشاء الجدول الجديد:



مكونات قاعدة البيانات بعد إنشاء الجدول الجديد

والآن يجب أن ننشئ فهرساً لهذا الجدول، والطريقة كما يلي:

ننقر على Indexes في الصورة السابقة بالزر الأيمن للفأرة، ونختار الأمر Create Index، فتظهر الشاشة التالية:



شاشة إنشاء فهرس

نكتب اسم الفهرس، ونحدد الحقل الذي ستم الفهرسة على أساسه، هل هو فريد؟ هل هو قابل للزيادة التلقائية؟

عند الانتهاء ننقر الزر Create. فيتم إنشاء الفهرس.

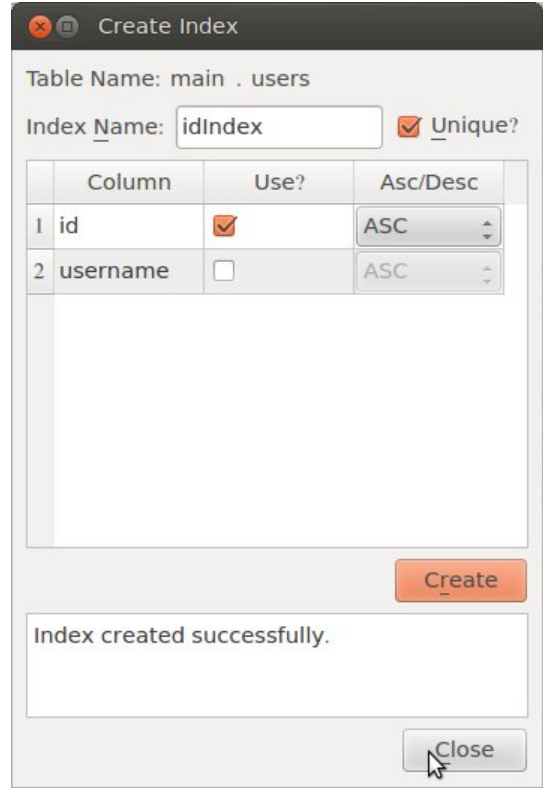


Table Name: main . users

Index Name: idIndex Unique?

	Column	Use?	Asc/Desc
1	id	<input checked="" type="checkbox"/>	ASC
2	username	<input type="checkbox"/>	ASC

Create

Index created successfully.

Close

تم إنشاء الفهرس بنجاح.

ثم ننقر فوق الزر Close.

أتمنى لكم الاستفادة. وللمزيد من المعلومات، أدعوكم لزيارة منتدى جامباس:

<http://www.gambasx.com/forums>

والسلام عليكم ورحمة الله وبركاته.

أبوبكر سويدان.