

مدونة جمال بيتك

# مبادئ التخطيط المعماري للمنزل

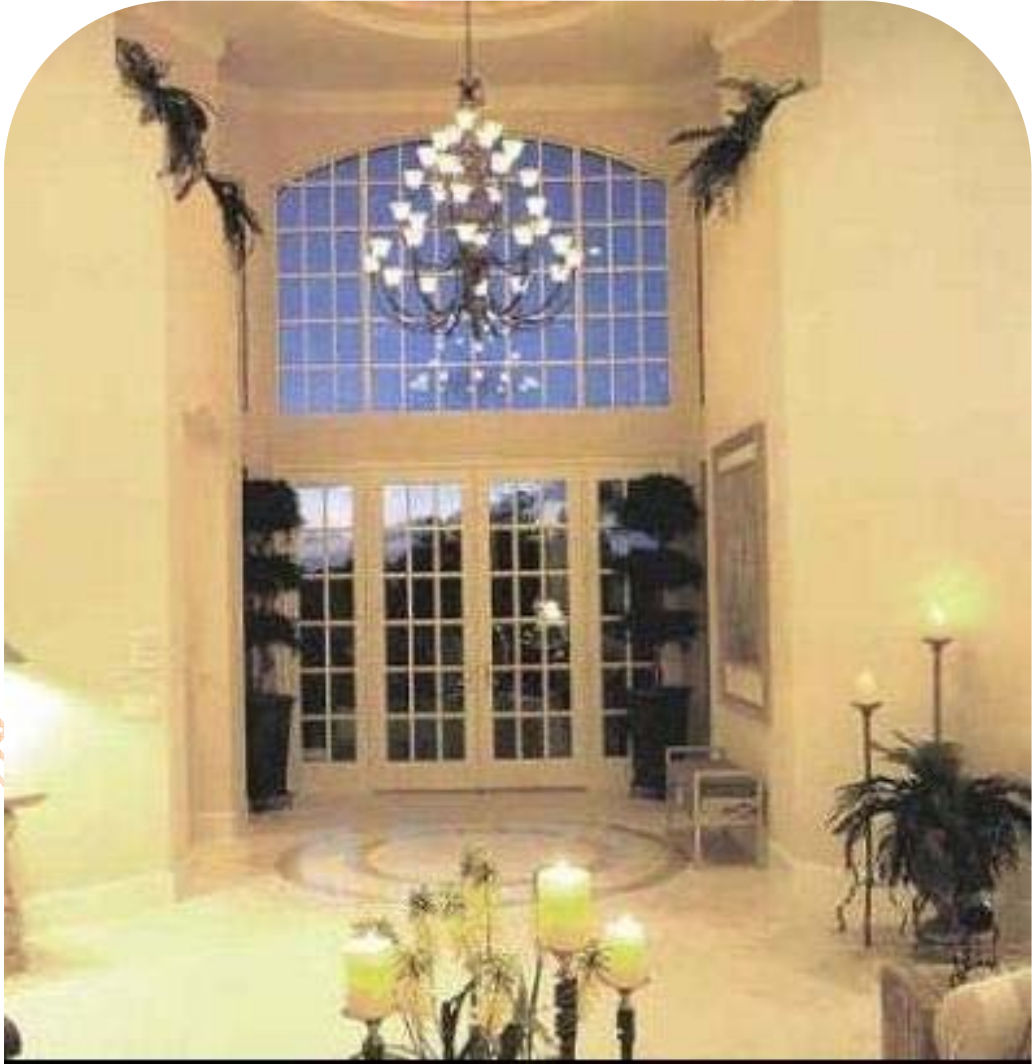
اهم النقاط التي تراعي عند التخطيط المعماري

تعتبر مرحلة التخطيط المعماري للمنزل او الفيلا من اهم مراحل التنفيذ علي الاطلاق

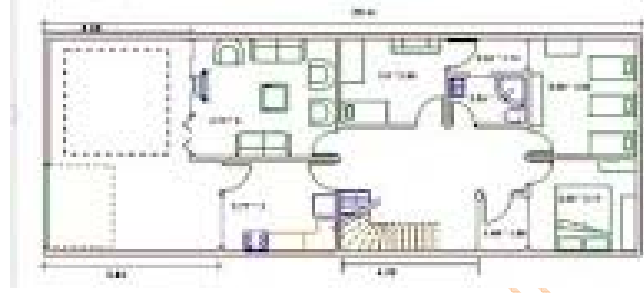
فهي المرحلة التي نضع فيها كل متطلباتنا وتصوراتنا للمصمم او المخطط كي يأخذها في الاعتبار .....

وهناك عدة نقاط يجب التأكيد عليها في مرحلة التخطيط المعماري وهي :-

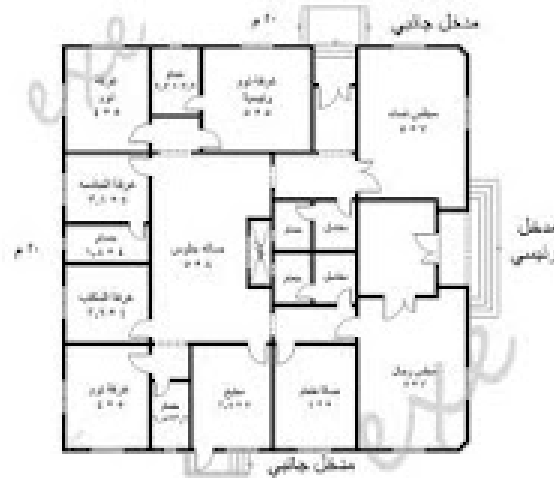
اولا : اختيار مكان المدخل للمنزل او الفيلا :-



1 - يعتبر مكان المدخل من اهم القرارات في مرحلة التخطيط ويختلف مكان المدخل باختلاف مساحة الارض وابعادها ومن اكثر الاقتراحات انتشارا مساحة الارض المستطيلة ذات الواجهه الضيقه بالنسبه للطول(اي واجهه ضيقه وطول للداخل كبير)وفيها يكون المدخل امامي جانبي وهو ما يتيح لتواصل باقي المساحة بما يعطي فرصه اكبر للفرش والتأثيث كما يعطي فرصه اكبر للواجهه للظهور .



2 - مساحة الارض المربعة تقريبا والتي يكون فيها الطول والعرض متقاربان وفيها يفضل ان يكون المدخل امامي في المنتصف ذو بروز تسمح هذه امامي طولي جمالي سواء بالاعمدة الجبسيه او الخرسانيه الطريقة للتخطيط الداخلي لاكثر من وحده مع الربط بينهم بالمدخل الوسطي كما تعطي واجهه معماريه جميله بالاضافة لاتساع مساحة الفرش والتأثيث الداخلي .



3 - مساحة الارض التي علي ناصيتين (شارعين) او بها منحني بالواجهة يفضل ان يكون فيها المدخل في المنتصف حيث يصبح المدخل وحده الاتصال بين اجزاء المساحة بما لا يؤثر علي مساحة الفرش او التأسيس .

ثانيا : مكان الحديقة او المساحة الخضراء :-

نفكر كثيرا في مرحلة التخطيط بالمساحة الخضراء ولكن عادة ما نكتشف اننا لم نعطيها حقها بعد الانتهاء .

الاكثر انتشارا ان تكون المساحات الخضراء محيطة بكل جوانب المنزل والتركيز علي الواجهه الامامية

بينما في مجتمعاتنا الشرقية نميل لان نضع الحديقة في الخلف لاعطائها الخصوصية اللازمه

ولكن ننصح بتوزيع المساحة بنسب كافيه لتحسين الواجهه الامامية بمنظر الخضرة بها بالاضافة لكونها واقية لخصوصية المنزل من اعين الماره مع الاهتمام بالجزء الخاص بالحديقة المفصل الجلوس بها



ثالثا: ارتفاع سقف المنزل :-

يعتبر ارتفاع السقف للمنزل من اهم الاشياء التي يجب الاهتمام بها والميل الي زياده ارتفاع الدور الي اكبر قدر ممكن خاصة الدور الارضي الذي يفضل الا يقل باي حال عن اربعة امتار .

والارتفاع بالدور الارضي يعطي فخامه للمنزل عند الدخول كما يعطيه نسبه تهويه افضل ويخفض من فعل الرطوبة في الدور الارضي .

ويقاس ارتفاع الدور من منسوب الشارع المطل عليه المنزل

بينما يمكن ان يكون ارتفاع الادوار العلوية في حدود الثلاثة امتار .



رابعاً: الأعمدة والوحدات الخرسانية :-

يعتبر الالهام علي الاطلاق ويجب التنبيه علي المهندس الانشائي احترام الرسومات المعمارية عند وضع التصميم الانشائي

كما يجب مراجعتها جيدا حتي لا تفاجأ بمكان لعمود او اكثر في مكان غير مناسب للفرش قد يجعلك تكره المكان كله

خاصة وان الاعمال الخرسانية يصعب التعديل فيها فيما بعد .

ولهذا يميل البعض الي زياده التكلفة في مقابل تقليل عدد الاعمدة الخرسانية قدر الامكان مما يعطي فرسه اكبر في الفرش والتخطيط .

### خامسا المطبخ :-

ويعتبر المطبخ بمكانه ومساحته من اكثر الاماكن حيويه في المنزل واهمهم علي الاطلاق بالنسبه لسيدة المنزل فهو مملكتها الخاصه وراحتها فيه تنعكس علي جميع افراد البيت بصورة دائمه .

وقد يكون المطبخ كلاسيكي اي يعامل معاملة الغرفه من حيث المساحه والتفصيل او يكون مفتوح بمعني ذو اتصال مباشر بفراغ المعيشه بما يسمح ان يتم اعداد وتناول الطعام فيه .



لذا وجب الاهتمام به عند التخطيط ومن النقاط الهامه التي يجب مراعاتها عند التخطيط لمكان المطبخ بالنسبه للمنزل الاتي :-

- 1 - تاكيد وصول تهويه جيده له بمعني ان يكون احد حوائطه مطل علي فراغ كافي وذلك لتاكيد تجدد الهواء له وسهوله التخلص من الابخره والزيوت الناتجة من عمليه الطهى .
- 2 - ضروره ان تكون مساحته كافيه لتلبي ثلاث عناصر مهمه لابد وان يحتويها المطبخ وهي :-



- 1 - سطح العمل وهو المكان الذي يتم تجهيز الطعام به .
- 2 - التنظيف وهو منطقة الحوض و اعاده ترتيب وتهيئه المطبخ .
- 3 - التخزين وهو منطقة تخزين كل المهام الخاصه بالمطبخ .



ويجب التفكير مبدئيا بنظام المطبخ المراد الحصول عليه في البيت والتخطيط المبدئي للاجهزة وطريقه الفرش المطلوبه فيه  
وسوف تجد كتابا كاملا لتخطيط المطبخ وفرشه مستقلا نظرا لاهميته تستطيع تحميله من المدونه .

سادسا الحمام :-

تعتبر الحمامات من اهم الاماكن التي تدرس بعنايه عند التخطيط من حيث عددها الكافي لافراد الاسره حسب مساحه المنزل المتاحة .

بالإضافة للخصوصية بما تشمل من حمام غرفه النوم الرئيسية الخاصه  
بالوالدين او بحمام الضيوف الذي يراعي فيه سهوله الوصول اليه دون جرح  
خصوصيه باقي المنزل .

علاوه علي ذلك التهويه الجيدة الخاصه بكل حمام بما يتيح تجدد الهواء به  
وبقاؤه بهواء جيد بصفه مستمره .



يضاف الي ذلك الاهتمام بالمساحة التي تسمح بما نعلم به من تخطيط وفرش  
داخلي لكل حمام حسب نوعه .

ويوجد لنا كتاب خاص بفن اضاءة وتخطيط الحمام وهو موضوع متكامل لما  
لها من اهميه تستطيع تحميله من المدونة .

سابعا صاله المعيشه :-

[/http://gamalbaytak.blogspot.com](http://gamalbaytak.blogspot.com)





وهي المكان المخصص لقضاء معظم الوقت لاسره معا ويراعي فيه  
توسطه لباقي اجزاء المنزل حيث يعتبر هو الميدان الذي يؤدي الي باقي  
عناصر المبني من غرف ومطابخ وحمامات .  
مساحته الكافيه لما نعلم به من فرش وديكورات نرتاح معها ونفاخر بها  
الانارة الجيدة والتهويه المتجددة لما يعطي من جو صحي مريح اثناء  
المعيشه .

نرجو ان تكونو قد استفدتم